

Zeitschrift: Freiburger Geschichtsblätter
Herausgeber: Deutscher Geschichtsforschender Verein des Kantons Freiburg
Band: 25 (1918)

Artikel: Die kirchliche Goldschmiedekunst in Freiburg
Autor: Hilber, Paul
Anhang: Tafeln
DOI: <https://doi.org/10.5169/seals-334983>

Nutzungsbedingungen

Die ETH-Bibliothek ist die Anbieterin der digitalisierten Zeitschriften auf E-Periodica. Sie besitzt keine Urheberrechte an den Zeitschriften und ist nicht verantwortlich für deren Inhalte. Die Rechte liegen in der Regel bei den Herausgebern beziehungsweise den externen Rechteinhabern. Das Veröffentlichen von Bildern in Print- und Online-Publikationen sowie auf Social Media-Kanälen oder Webseiten ist nur mit vorheriger Genehmigung der Rechteinhaber erlaubt. [Mehr erfahren](#)

Conditions d'utilisation

L'ETH Library est le fournisseur des revues numérisées. Elle ne détient aucun droit d'auteur sur les revues et n'est pas responsable de leur contenu. En règle générale, les droits sont détenus par les éditeurs ou les détenteurs de droits externes. La reproduction d'images dans des publications imprimées ou en ligne ainsi que sur des canaux de médias sociaux ou des sites web n'est autorisée qu'avec l'accord préalable des détenteurs des droits. [En savoir plus](#)

Terms of use

The ETH Library is the provider of the digitised journals. It does not own any copyrights to the journals and is not responsible for their content. The rights usually lie with the publishers or the external rights holders. Publishing images in print and online publications, as well as on social media channels or websites, is only permitted with the prior consent of the rights holders. [Find out more](#)

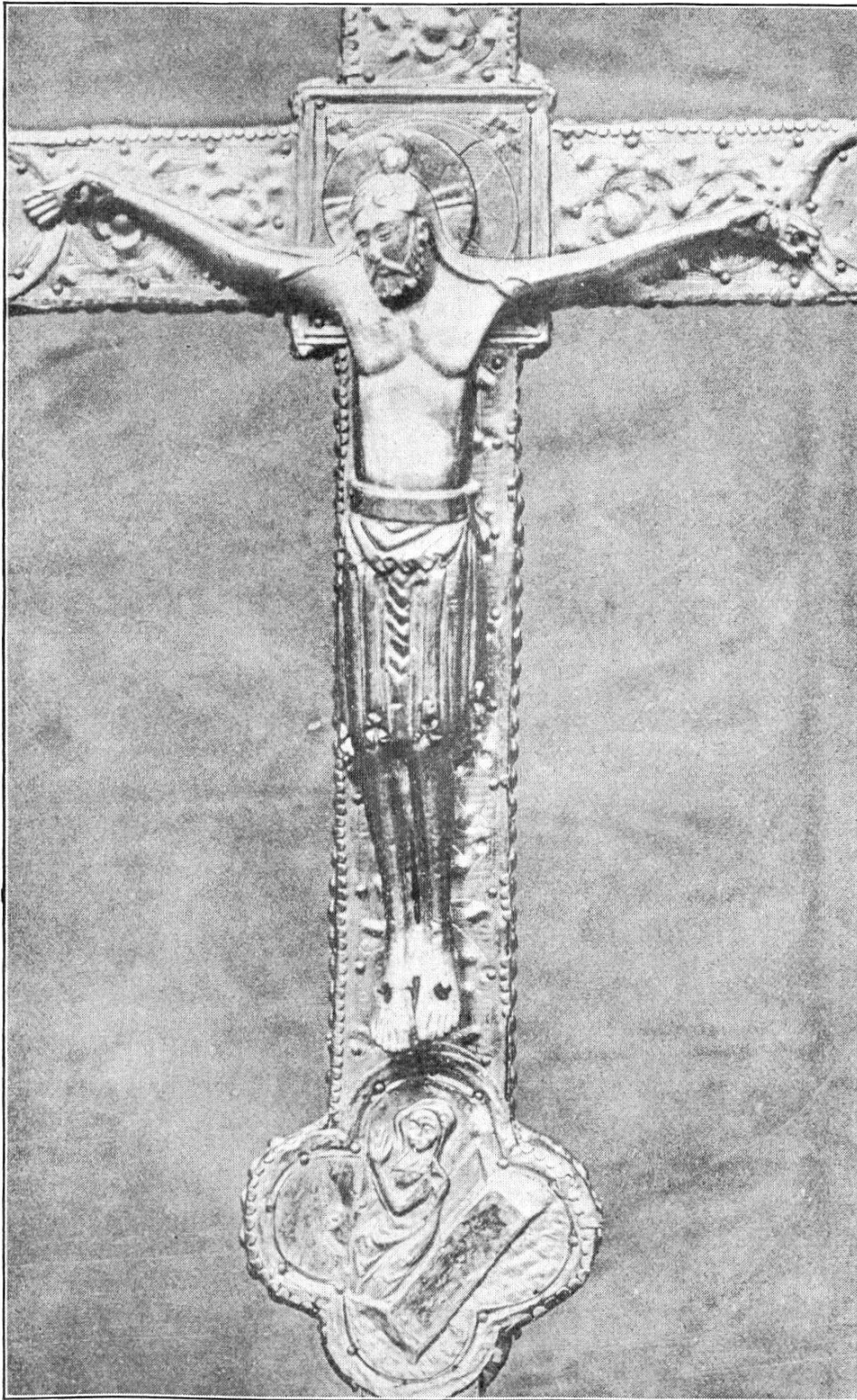
Download PDF: 23.02.2026

ETH-Bibliothek Zürich, E-Periodica, <https://www.e-periodica.ch>

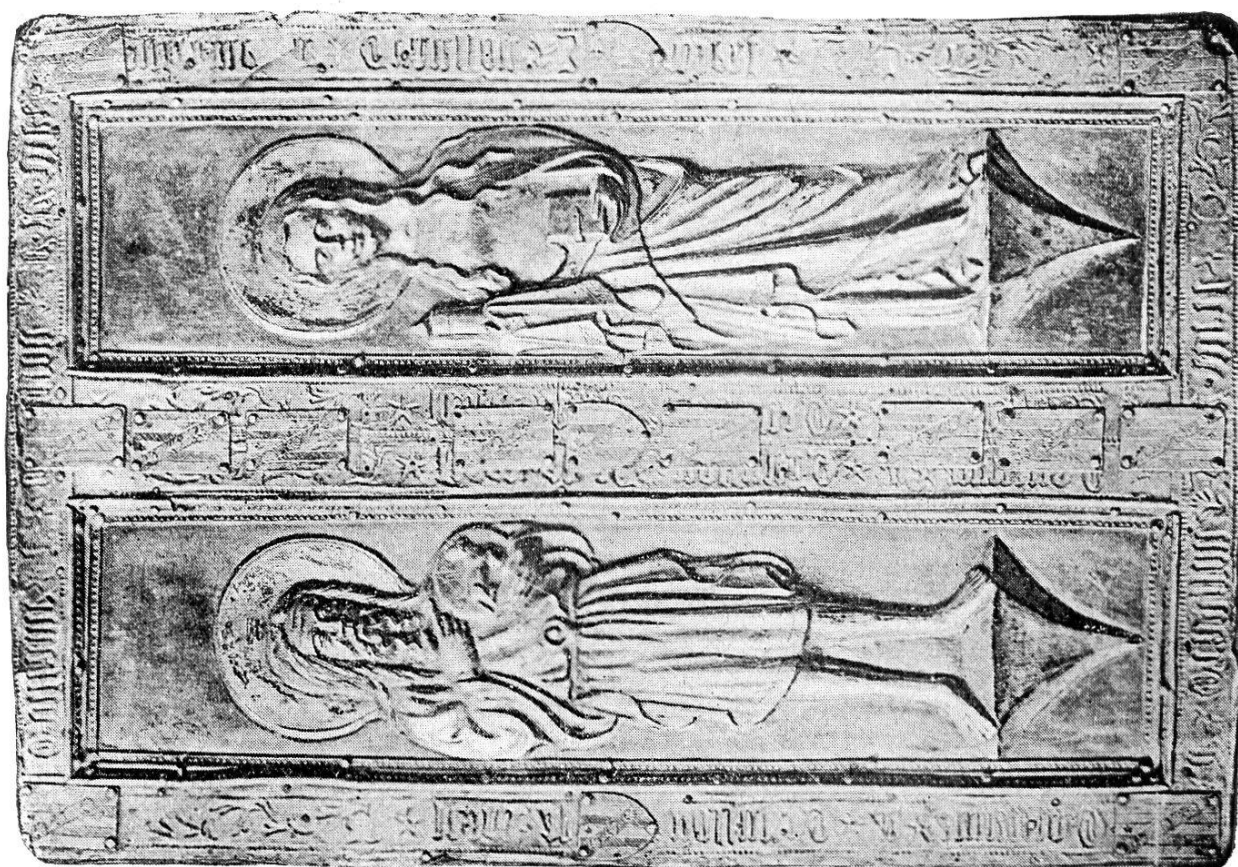
Verzeichnis der Tafeln.

Tafel

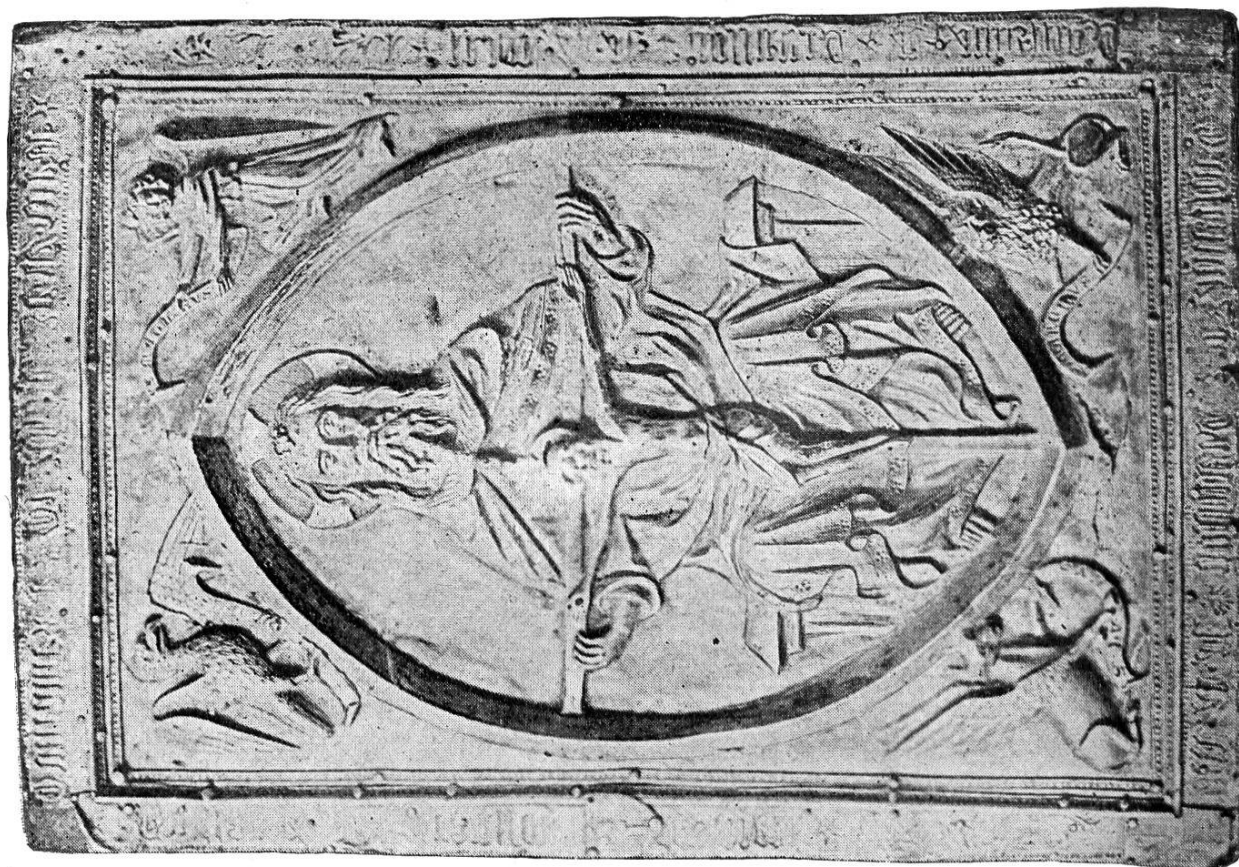
- I. Prozessionskreuz im Franziskanerkloster (nach Frib. art.).
 - II. 1,2. Reliquiar Wilhelms von Grandson im Kantonsmuseum. XIV. Jahrh. (nach Frib. art.).
 - III. Turmreliquiar im Schatz zu St. Nikolaus. Anfang XV. Jahrh.
 - IV. Monstranz in Corserey. Mitte XV. Jahrh. (nach Frib. art.).
 - V. Prozessionskreuz im Spital Freiburg. Guitschard Reynauld. 1456 (nach Frib. art.).
 - VI. Prozessionskreuz in der Magerau. Guitschard Reynauld. (nach Frib. art.).
 - VII. Monstranz im ehemaligen Augustinerkloster. Jost Schöffly 1476 (nach Frib. art.).
 - VIII. Monstranz in Bürglen. Peter Reinhart. 1507/08 (nach Frib. art.).
 - IX. Kelch in St. Johann. Peter Reinhart. 1514 (nach Frib. art.).
 - X. Büste einer Heiligen im Kantonsmuseum. Peter Reinhart c. 1520.
 - XI. et XII. 2 Reliefplaketten. Darstellungen aus dem Leben des hl. Nikolaus; im Schatze von St. Nikolaus. Mitte XVI. Jahrh.
 - XIII. 1. Kelch des Propstes von St. Nikolaus. Werro 1598 (nach Frib. art.). — 2. Kelch im ehemaligen Augustinerkloster. Schröder c. 1680.
 - XIV. 1. Kelch in Belfaux. Jean Landerset. c. 1690. — 2. Kelch im Kloster Bisenberg [Montorge] J. D. Müller c. 1750.
 - XV. 1. Kelch in Bürglen. 1760-70. — 2. Kelch in Châtel-St-Denis. Jos. Müller c. 1780.
 - XVI. 1. Monstranz in St. Nikolaus. Anfang XVII. Jahrh. — 2. Monstranz in der Liebfrauenkirche. Nüwenmeister c. 1650. — 3. Monstranz in Romont. Landerset 1660-70.
 - XVII. Monstranz in Ueberstorf. Schröder c. 1680. (nach Frib. art.)
 - XVIII. 1. Platte in der Magerau. N. Ræmy. 1660-70. — 2. Platte in Bürglen. Landerset. Ende XVII. Jahrh. — 3. Platte in Loretto. J. U. Ræmy, c. 1720.
 - XIX. Sebastiansreliquiar in St. Nikolaus. Schröder 1648 (nach Frib. art.).
 - XX. 1. St. Nikolausreliquiar im Kollegium St. Michael c. 1650. (nach Frib. art.) — 2. Madonna in St. Nikolaus. c. 1650.
-



Prozessionskreuz im Franziskanerkloster.

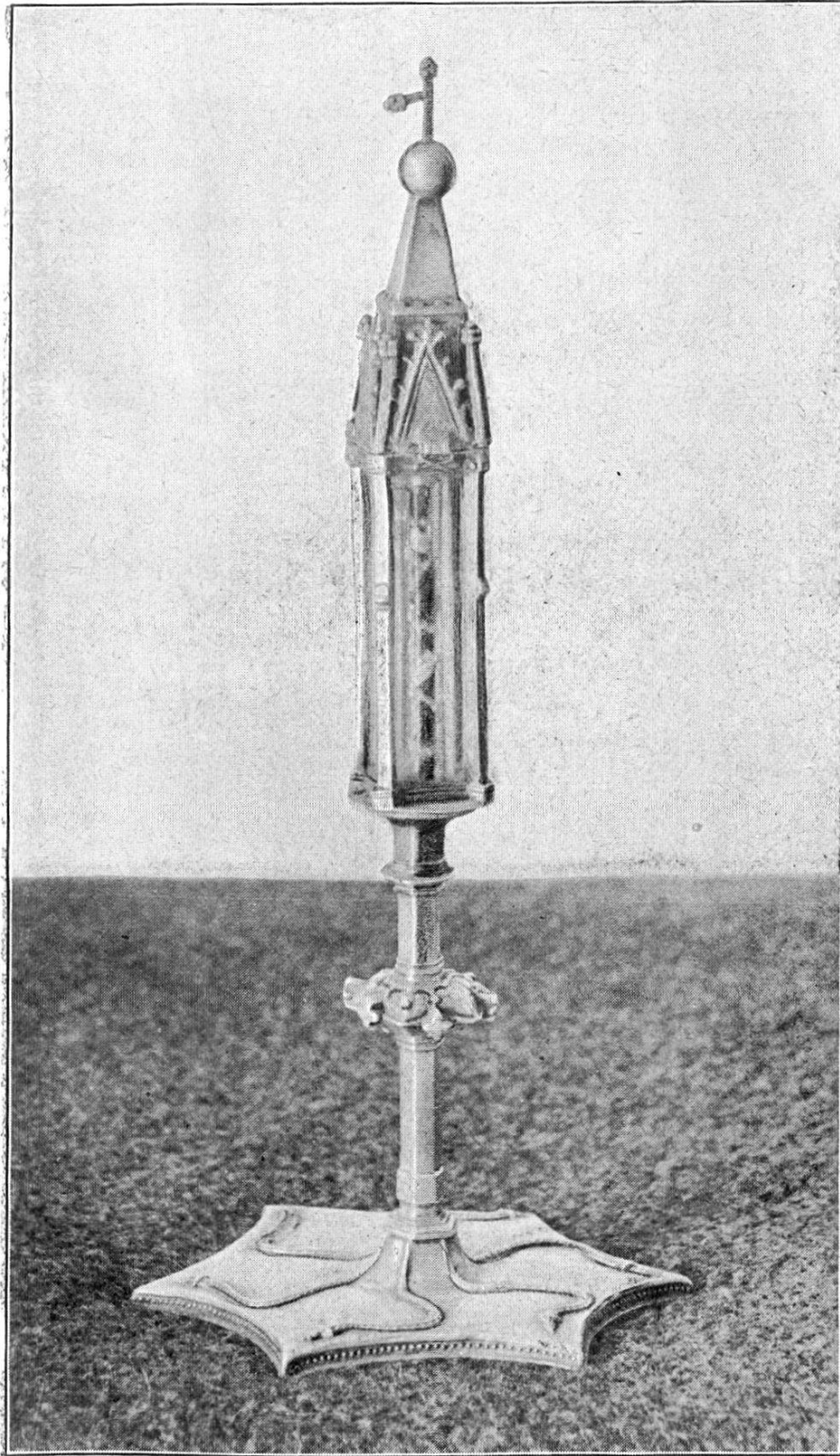


2.

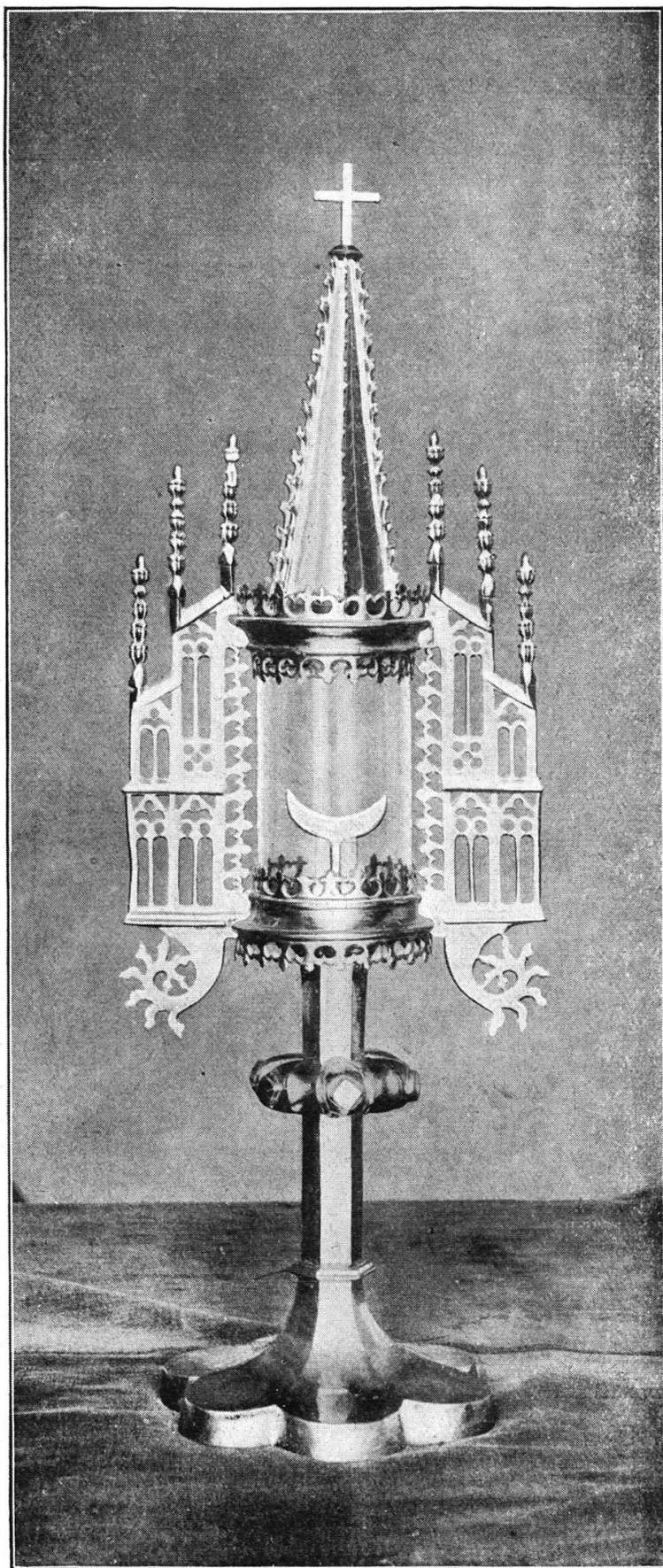


Reliquiar Wilhelms von Grandson im Kantonsmuseum.

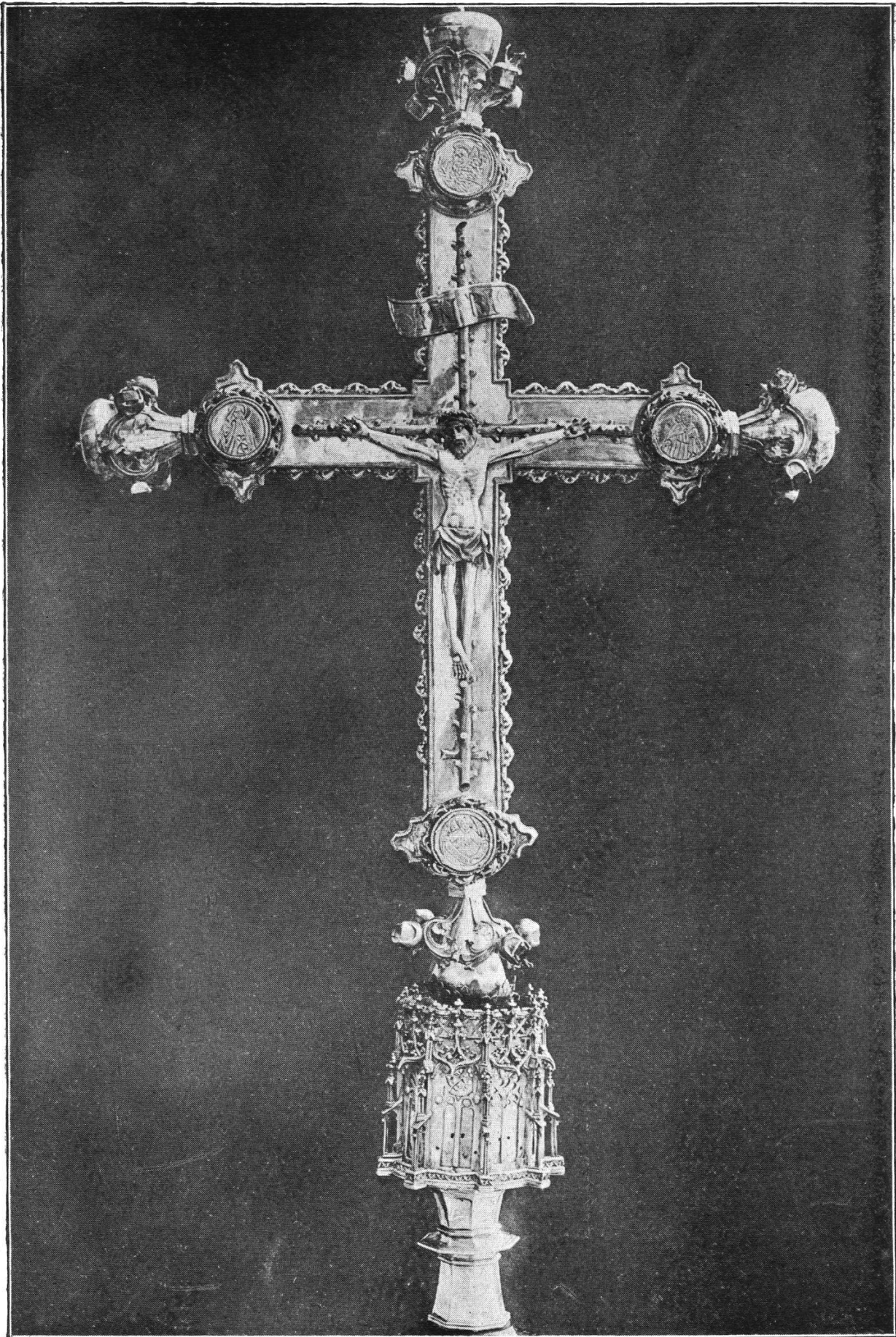
1.



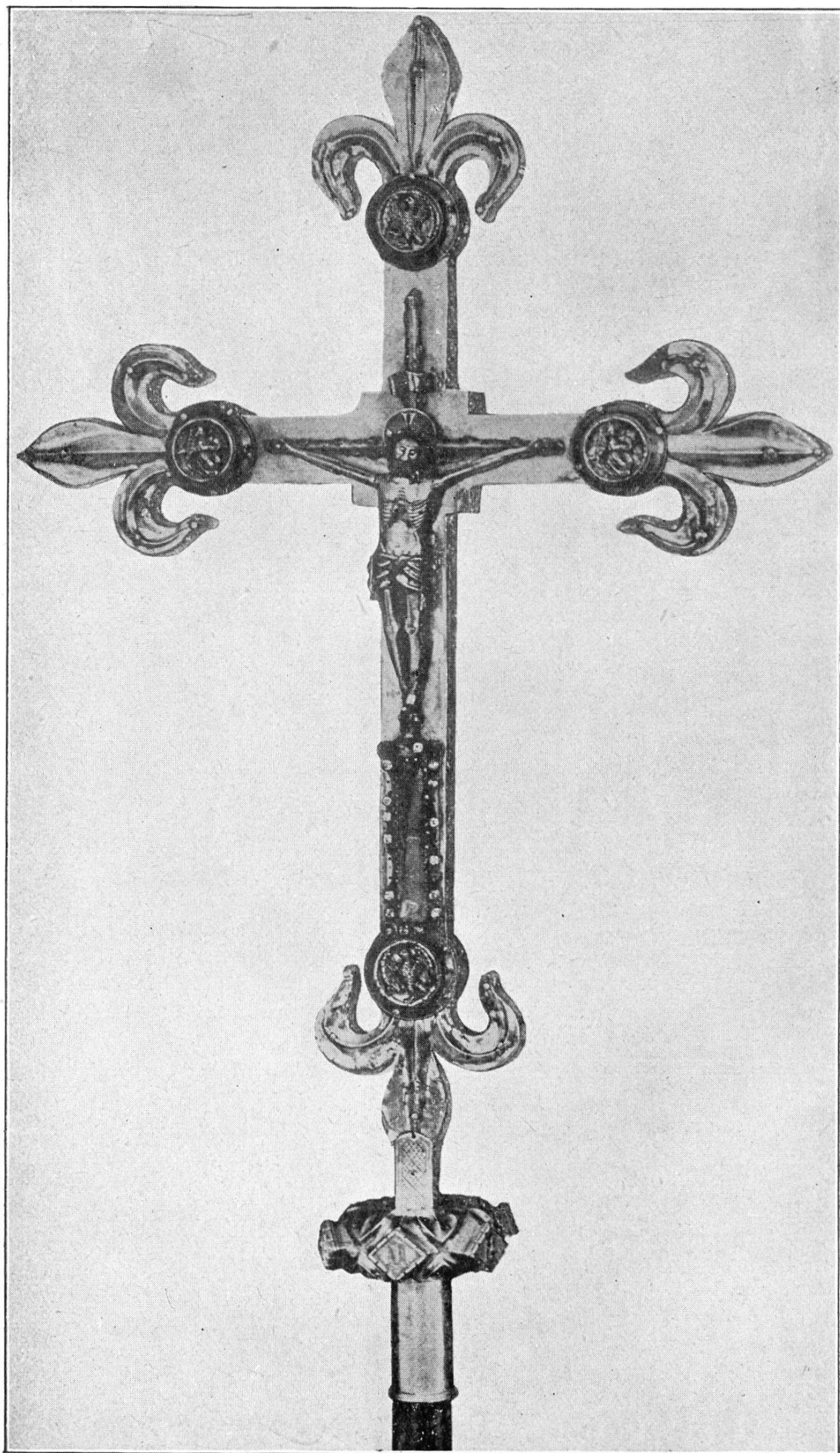
Turmreliquiar im Schatz zu St. Nikolaus.



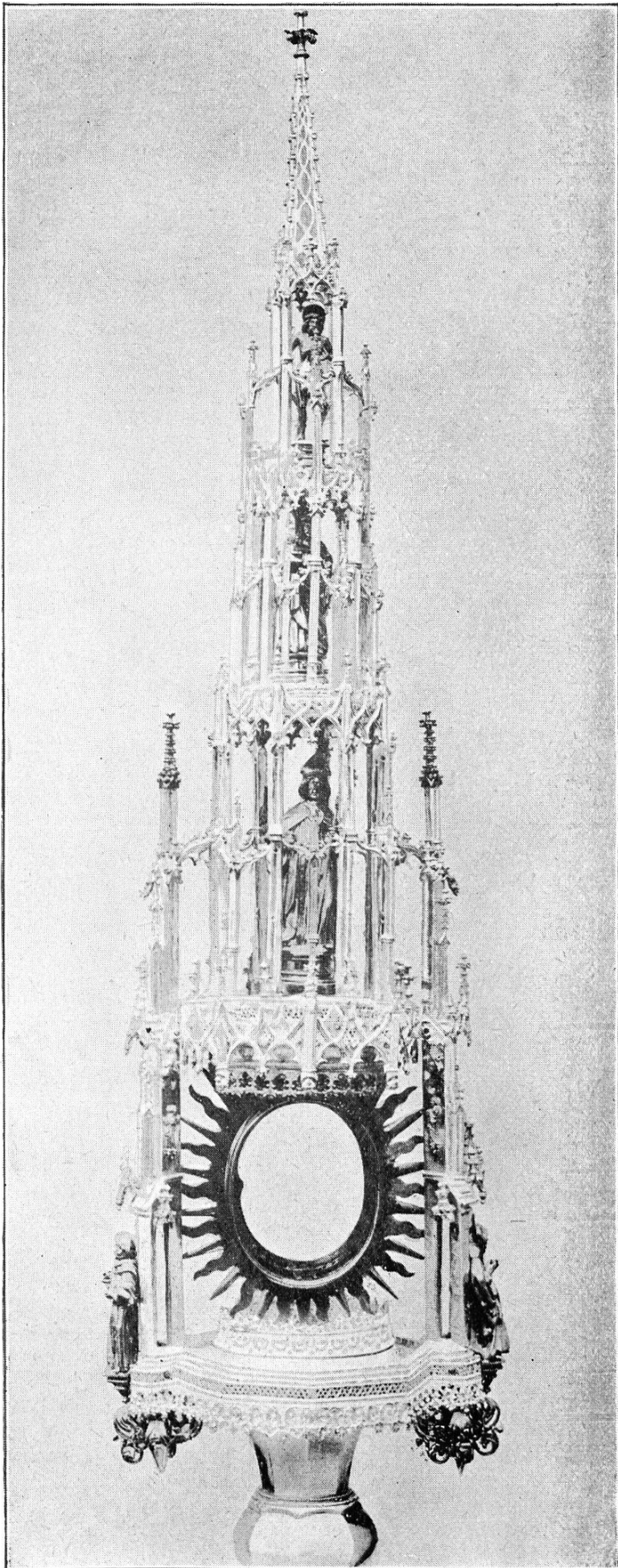
Monstranz in Corserey.



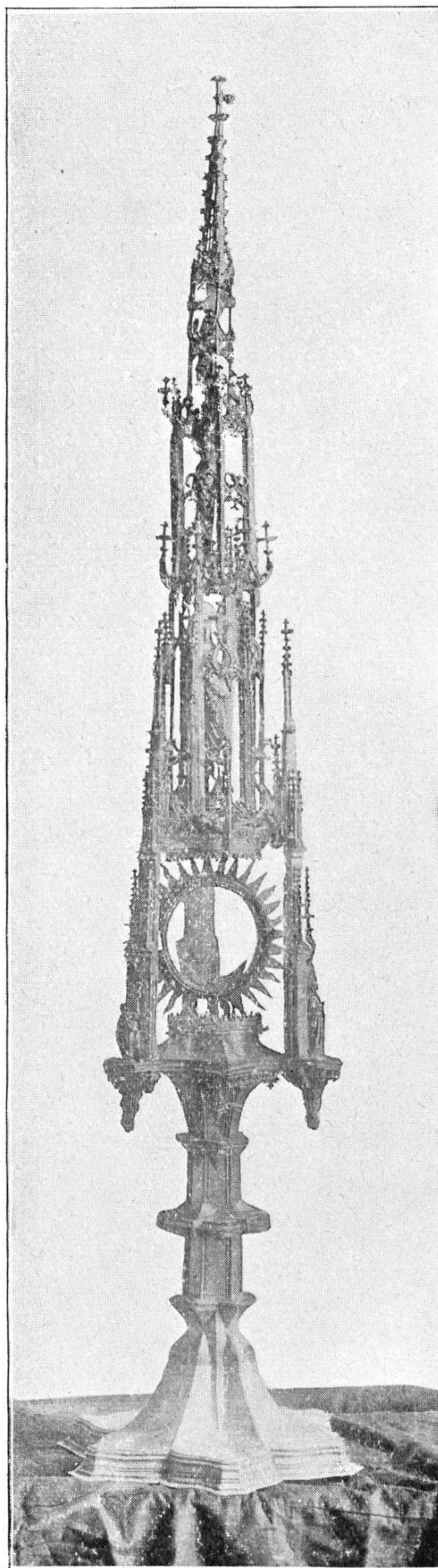
Prozessionskreuz im Spital Freiburg.



Prozessionskreuz in der Magerau.



Monstranz im ehemaligen Augustinerkloster.



Monstranz in Bürglen.



Kelch in St. Johann.



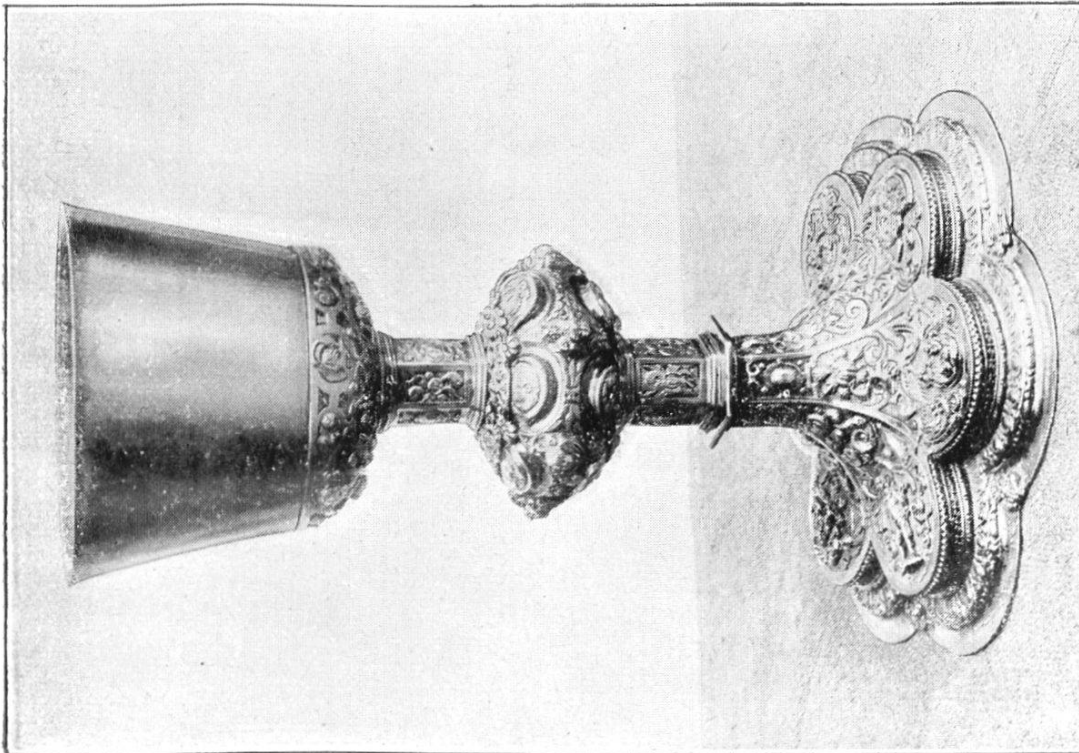
Büste einer Heiligen im Kantonsmuseum.



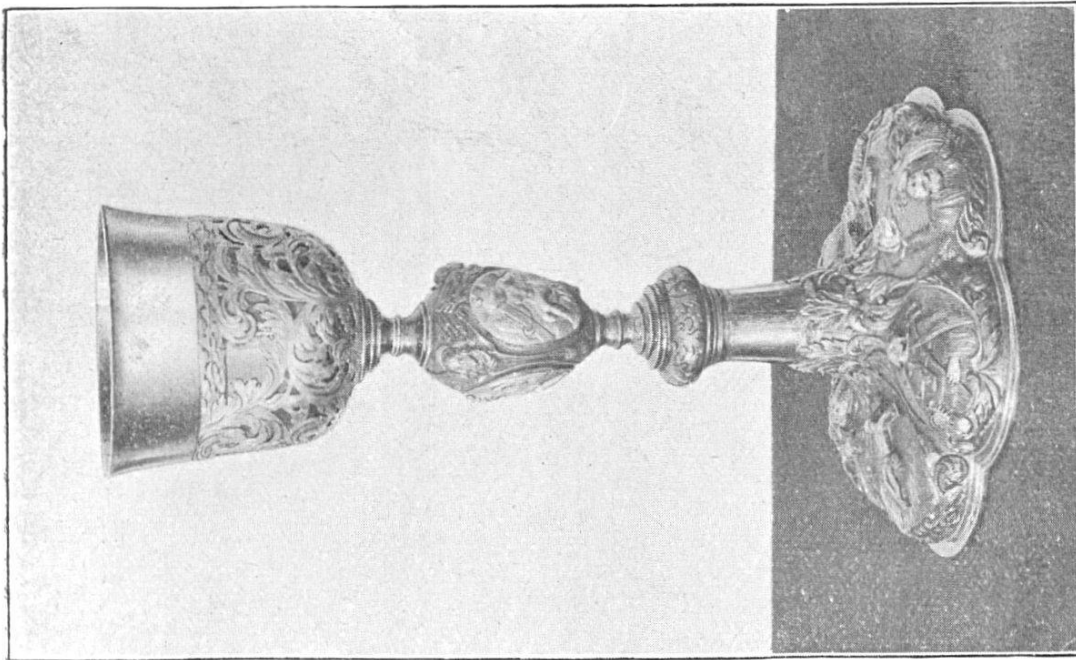
Reliefplakette.



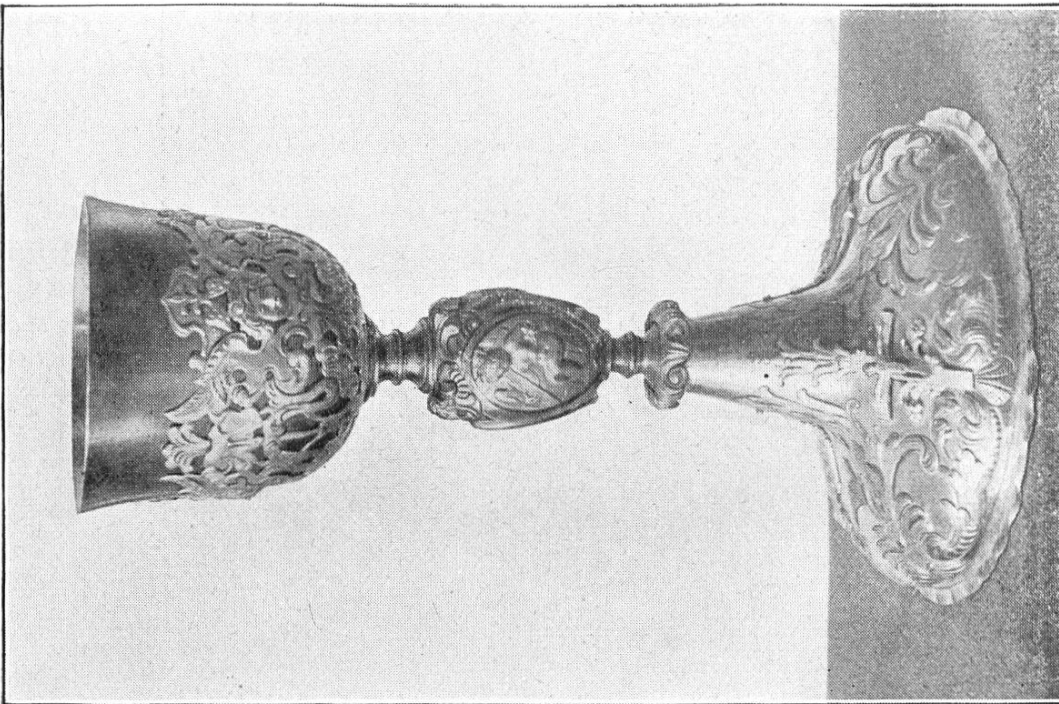
Reliefplakette.



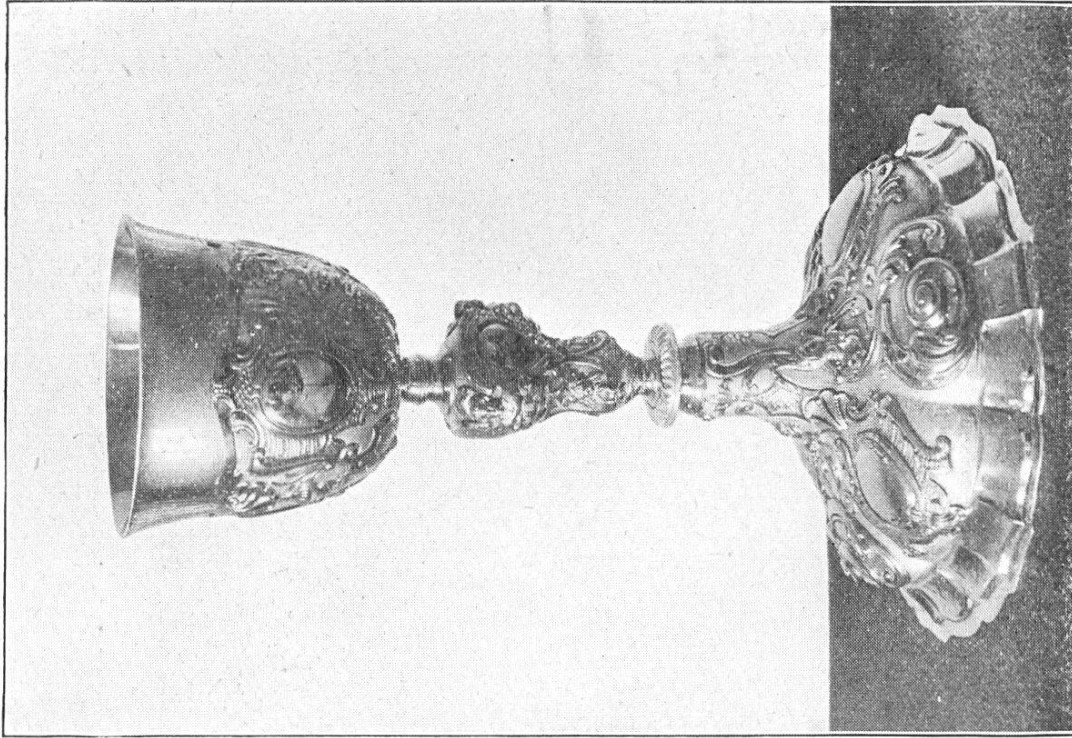
1. Kelch des Propstes von St. Nikolaus.



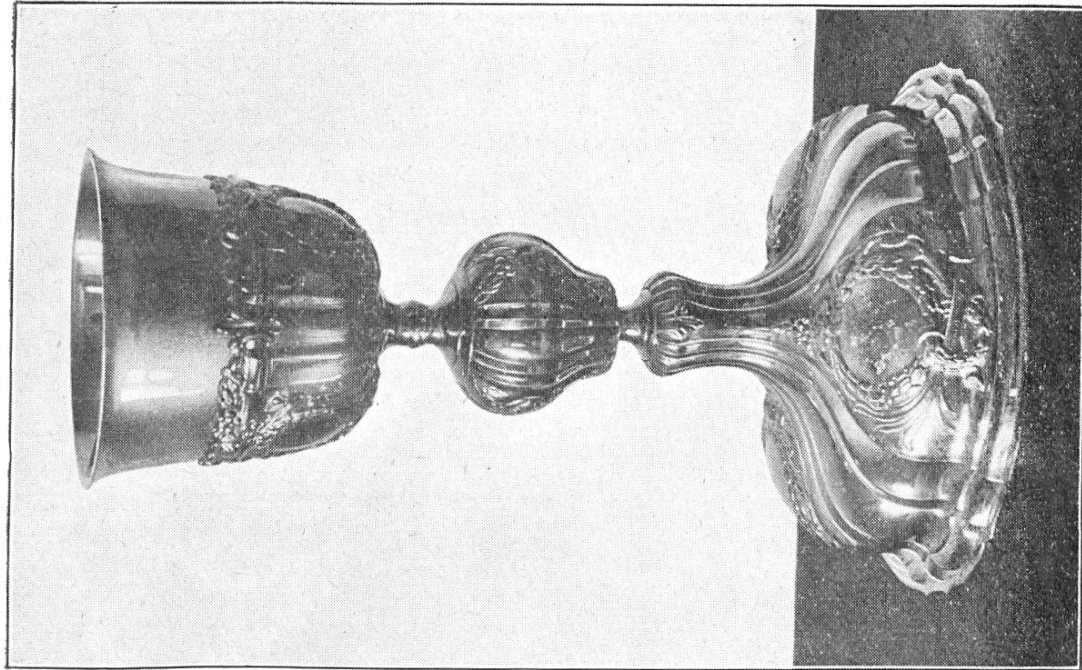
2. Kelch im ehemaligen Augustinerkloster.



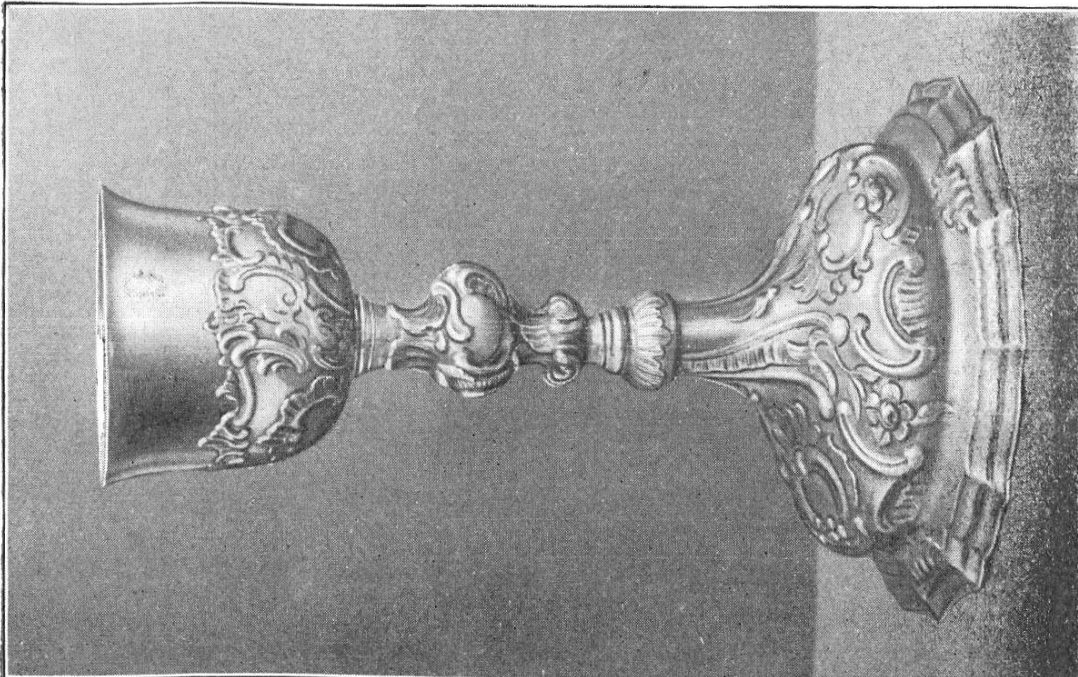
1. Kelch in Belfaux.



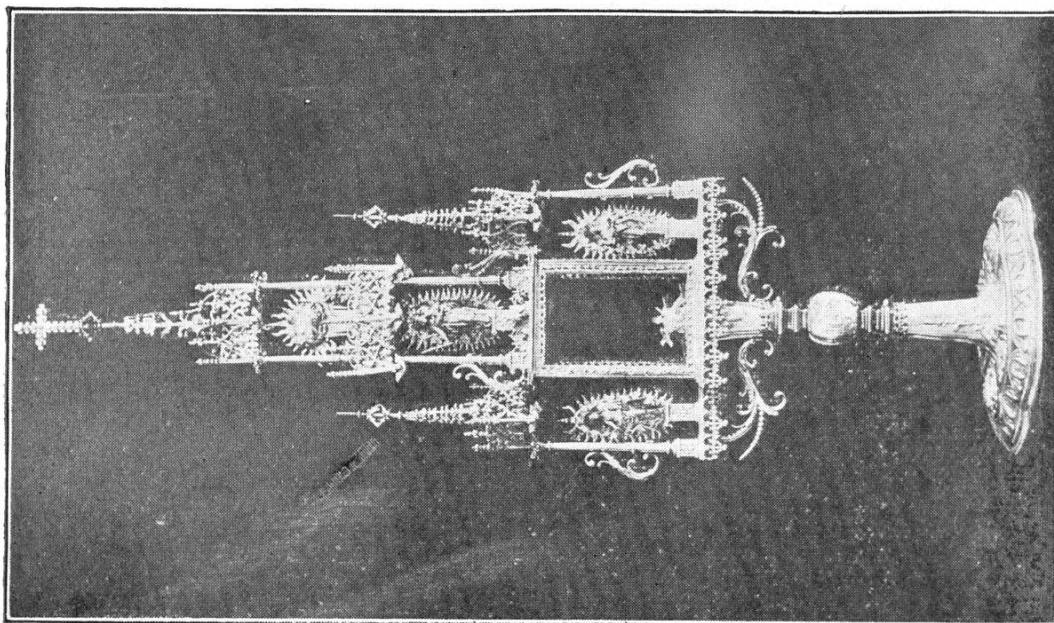
2. Kelch im Kloster Bisenberg.



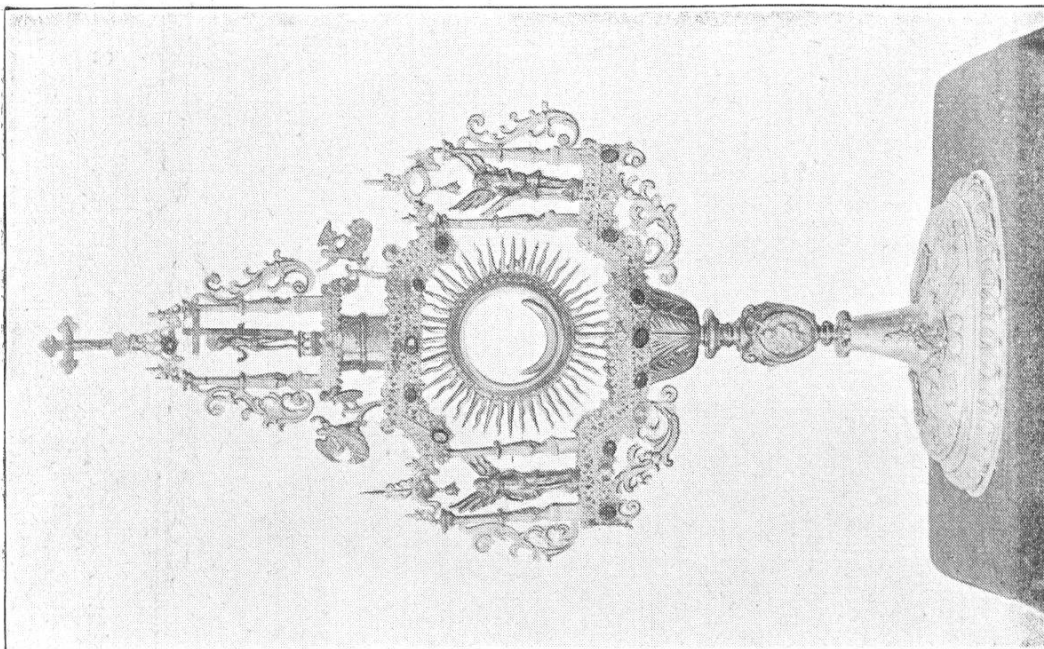
2. Kelch in Châtel-St-Denis.



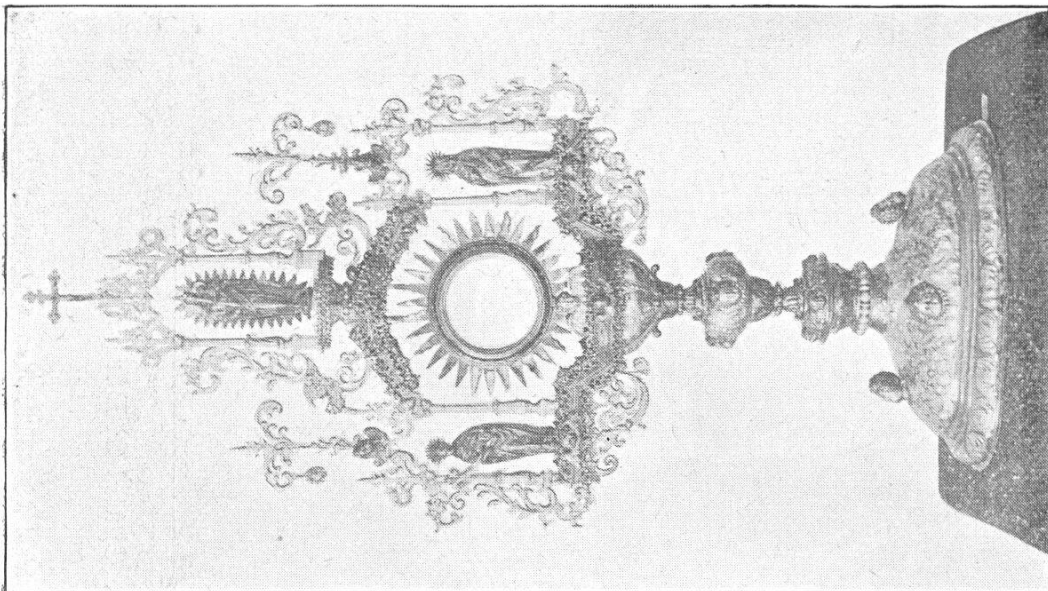
1. Kelch in Bürgeln.



1. Monstranz in St. Nikolaus.



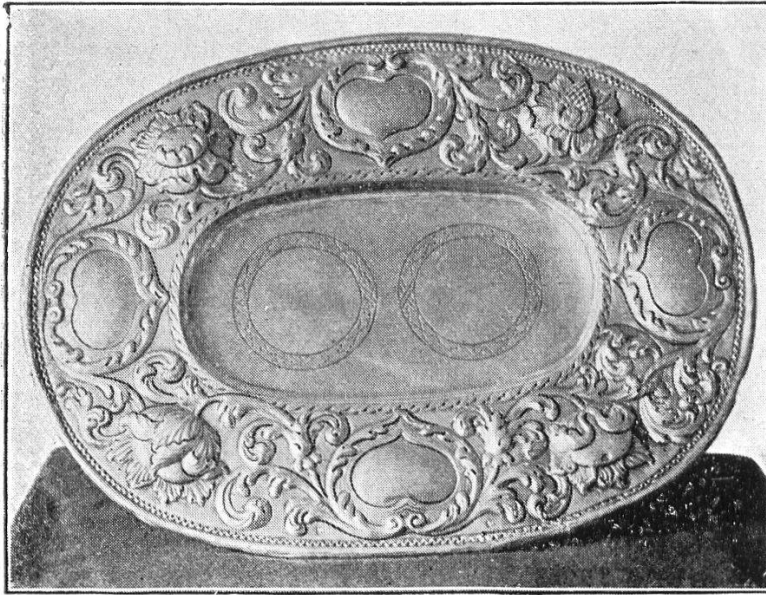
2. Monstranz in der Liebfrauenkirche.



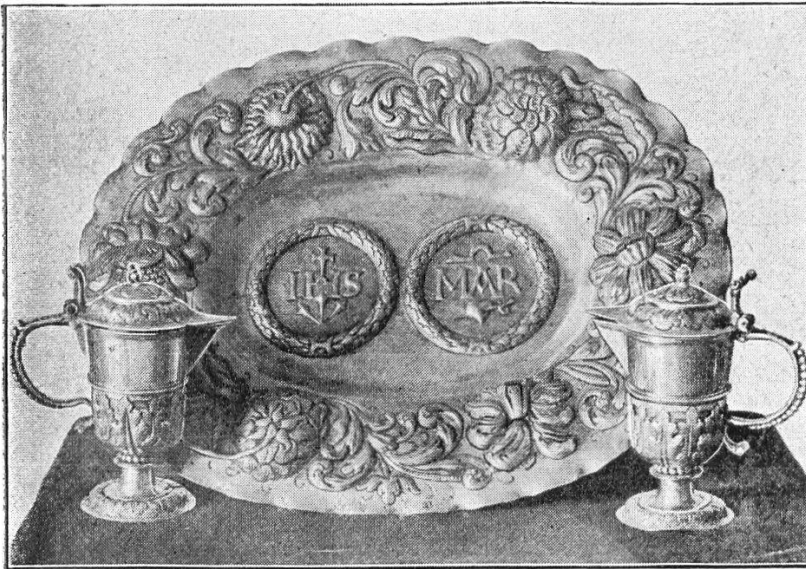
3. Monstranz in Romont.



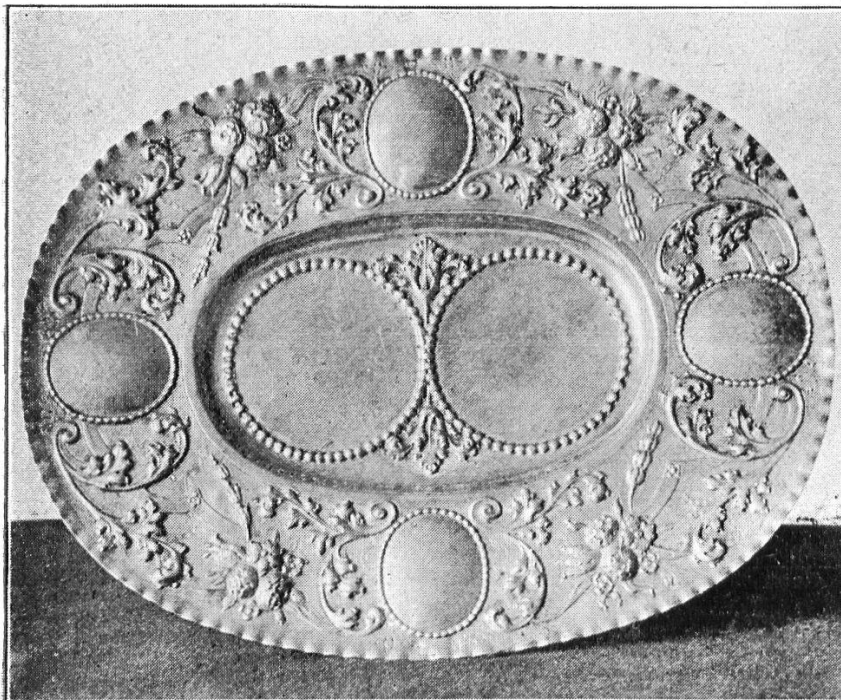
Monstranz in Ueberstorf.



1. Platte in der Magerau.



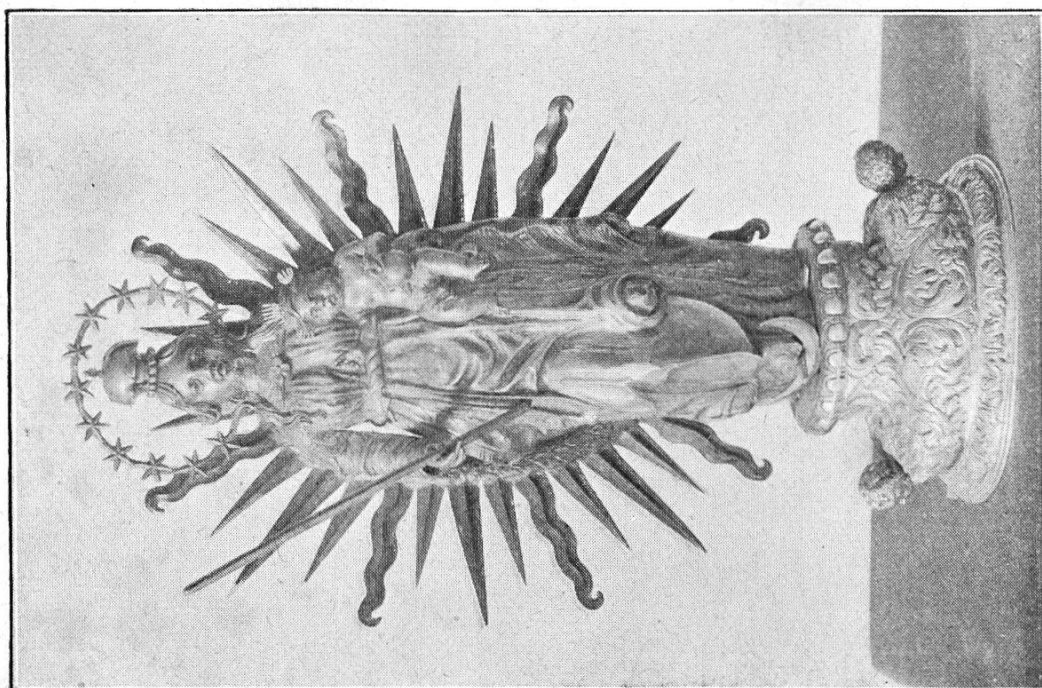
2. Platte in Bürglen.



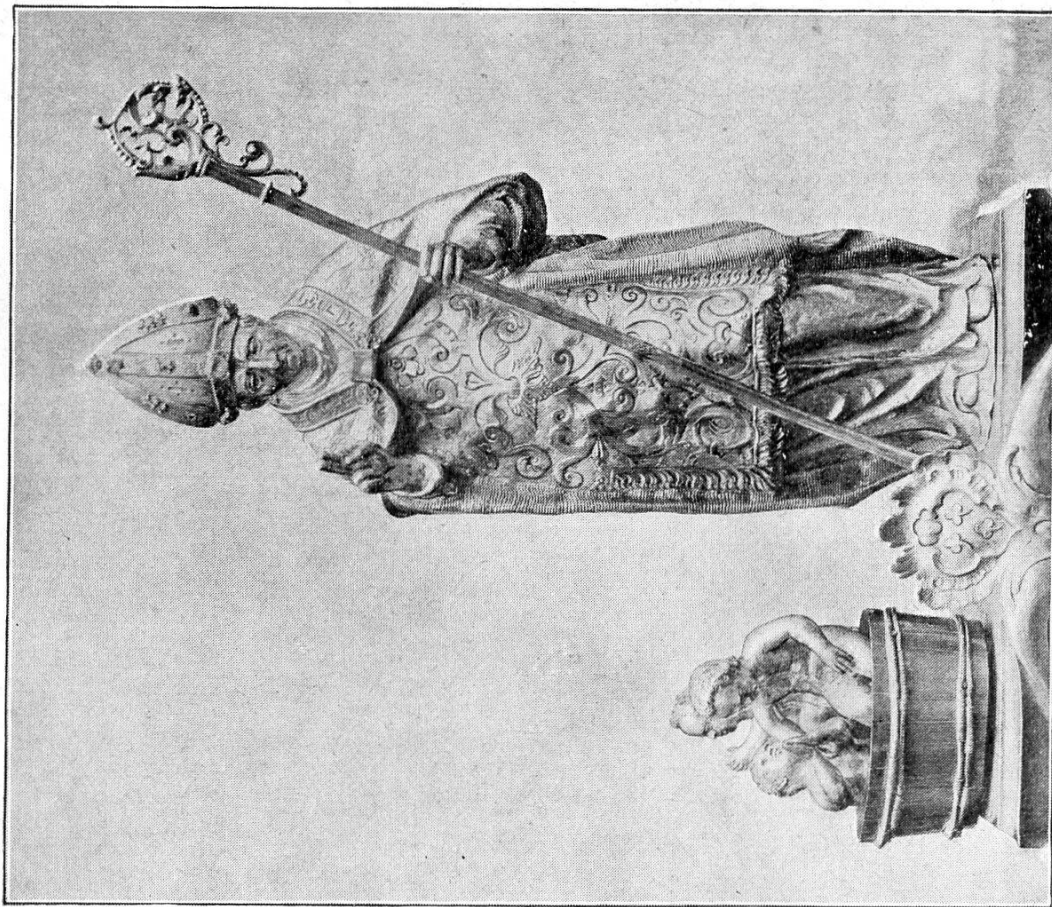
3. Platte in Loretto.



Sebastiansreliquiar in St. Nikolaus.



2. Madonna in St. Nikolaus.



1. St. Nikolausreliquiar im Kollegium St. Michael.