

# [Kunstbeilagen]

Objekttyp: **Appendix**

Zeitschrift: **Freiburger Geschichtsblätter**

Band (Jahr): **19 (1912)**

PDF erstellt am: **26.09.2024**

## **Nutzungsbedingungen**

Die ETH-Bibliothek ist Anbieterin der digitalisierten Zeitschriften. Sie besitzt keine Urheberrechte an den Inhalten der Zeitschriften. Die Rechte liegen in der Regel bei den Herausgebern.

Die auf der Plattform e-periodica veröffentlichten Dokumente stehen für nicht-kommerzielle Zwecke in Lehre und Forschung sowie für die private Nutzung frei zur Verfügung. Einzelne Dateien oder Ausdrucke aus diesem Angebot können zusammen mit diesen Nutzungsbedingungen und den korrekten Herkunftsbezeichnungen weitergegeben werden.

Das Veröffentlichen von Bildern in Print- und Online-Publikationen ist nur mit vorheriger Genehmigung der Rechteinhaber erlaubt. Die systematische Speicherung von Teilen des elektronischen Angebots auf anderen Servern bedarf ebenfalls des schriftlichen Einverständnisses der Rechteinhaber.

## **Haftungsausschluss**

Alle Angaben erfolgen ohne Gewähr für Vollständigkeit oder Richtigkeit. Es wird keine Haftung übernommen für Schäden durch die Verwendung von Informationen aus diesem Online-Angebot oder durch das Fehlen von Informationen. Dies gilt auch für Inhalte Dritter, die über dieses Angebot zugänglich sind.



Taf. I. Altar der Franziskanerkirche in Freiburg bei geöffneten Flügeln.



Taf. II. Altar der Franziskanerkirche in Freiburg :  
Detail vom Schreinrelief.



Taf. III. Altar der Franziskanerkirche in Freiburg :  
Detail vom linken Flügelrelief.



Taf. IV. Albrecht Dürer : der Kalvarienberg (Holzschnitt).



Taf. V. Altar der Franziskanerkirche in Freiburg bei geschlossenen Flügeln.



Taf. VI. Albrecht Dürer: Der Hellersche Altar: Krönung der Maria.  
(Zeichnung nach der Kopie von Joseph Harrich.)

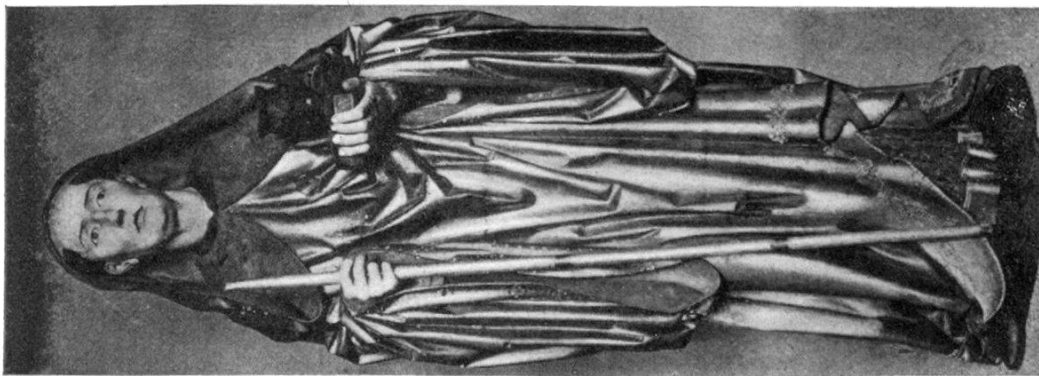


a. Linkes Flügelrelief vom Hochaltar der Klosterkirche  
in Blaubeuren,

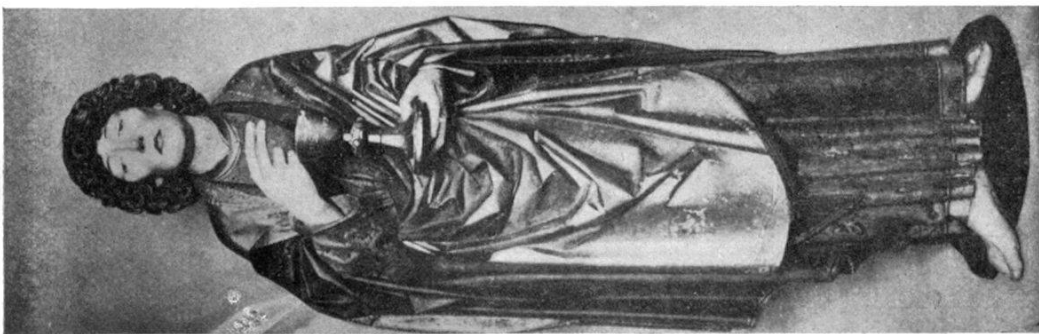


b. Linkes Flügelrelief vom Altar aus der Dominikanerinnenkirche  
zu Estavayer,

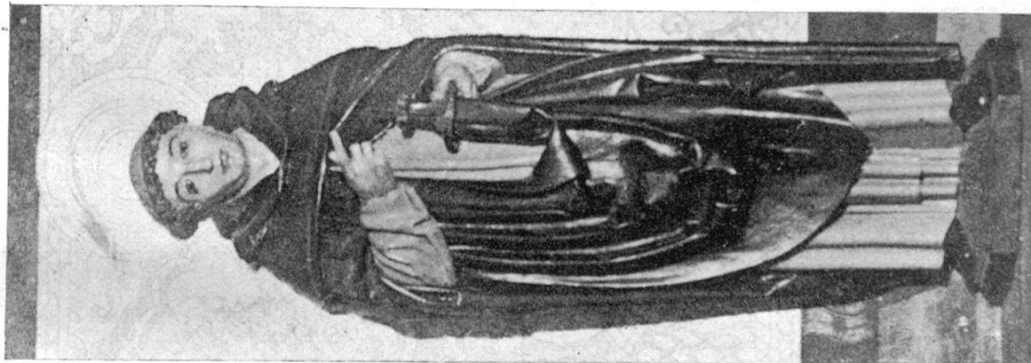




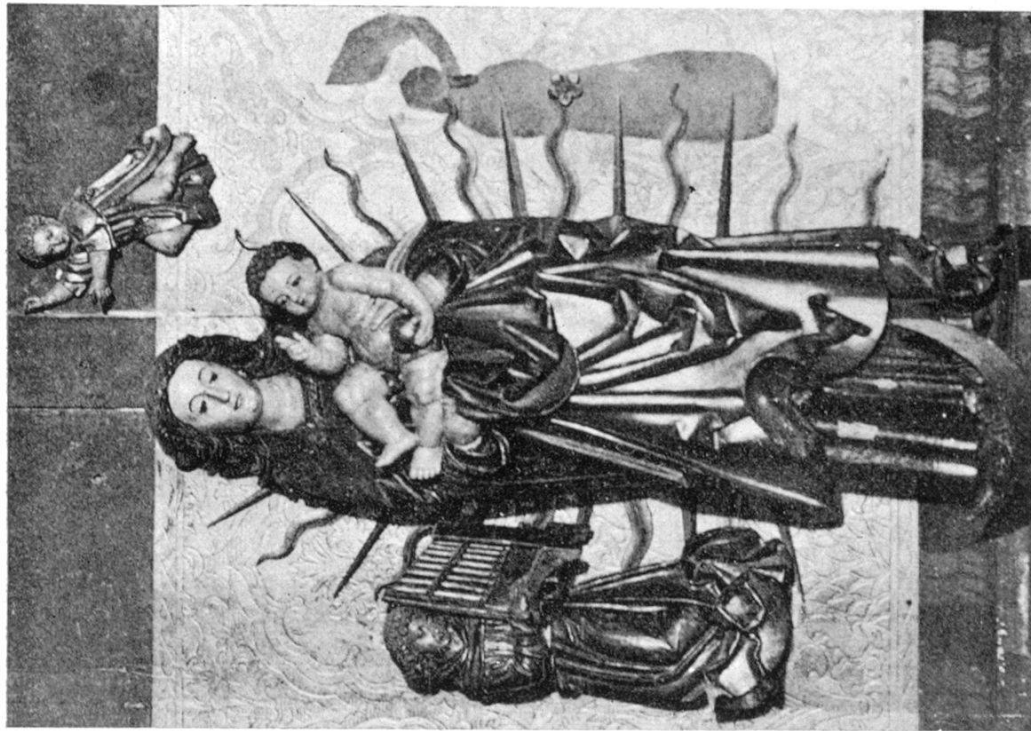
*a.* St. Benedikt.



*b.* St. Johannes.



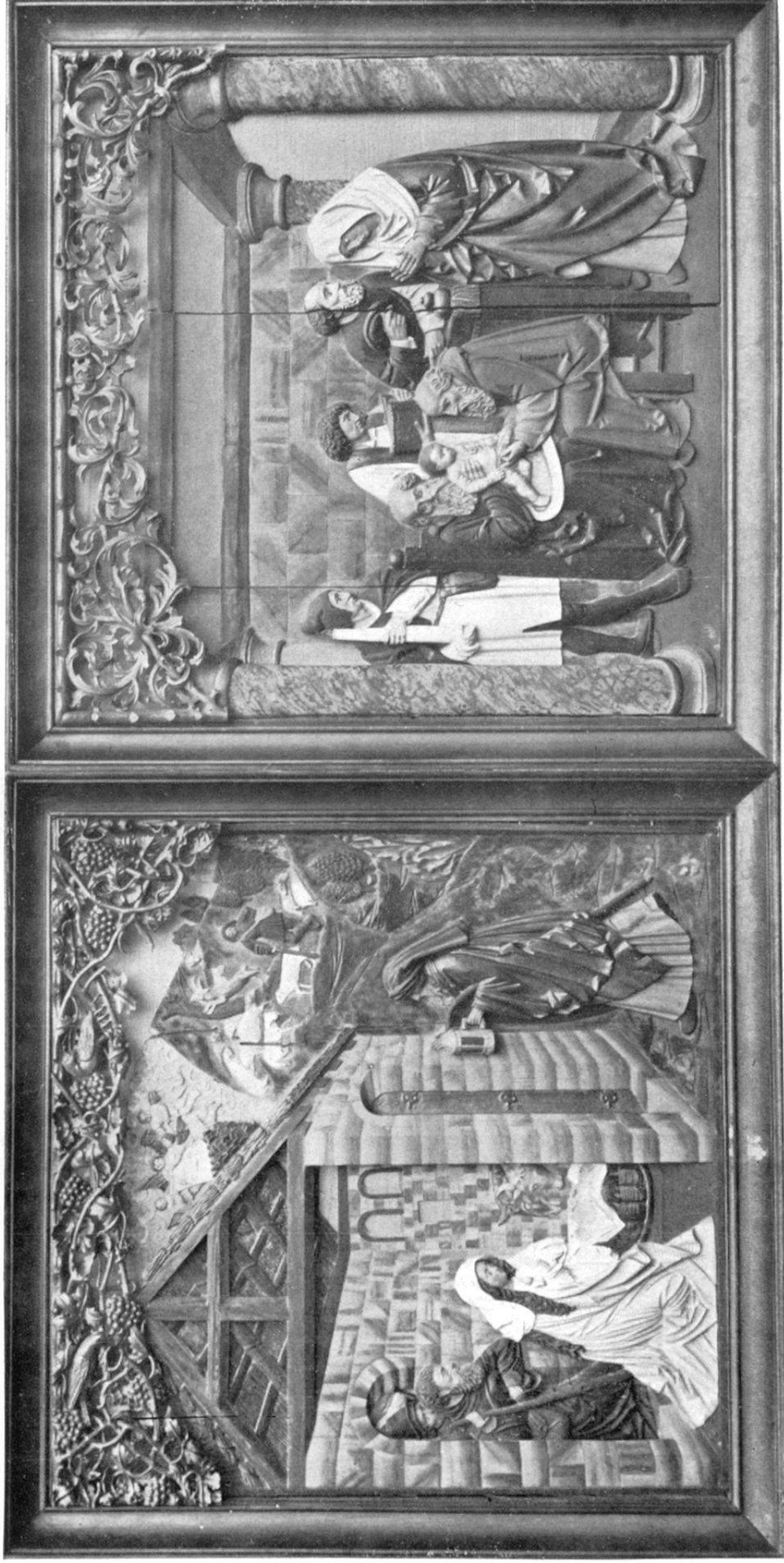
*c.* St. Thomas v. Aquin.



*d.* Madonna.

Schreinstatuen vom Hochaltar der Klosterkirche in Blaubeuren.

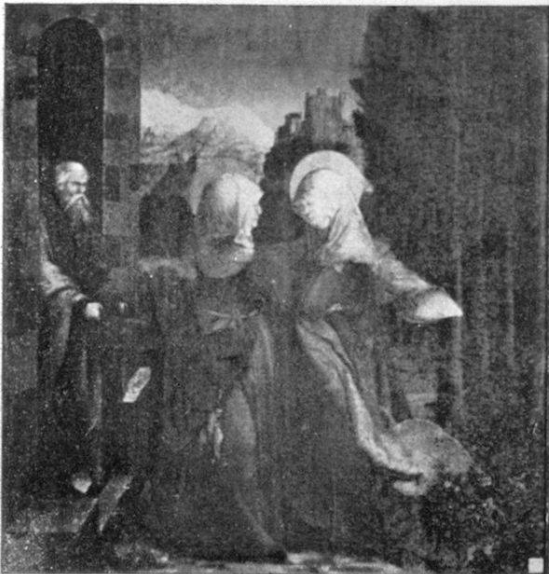
Schreinstatuen vom Altar aus der Dominikanerinnenkirche zu Estavayer.



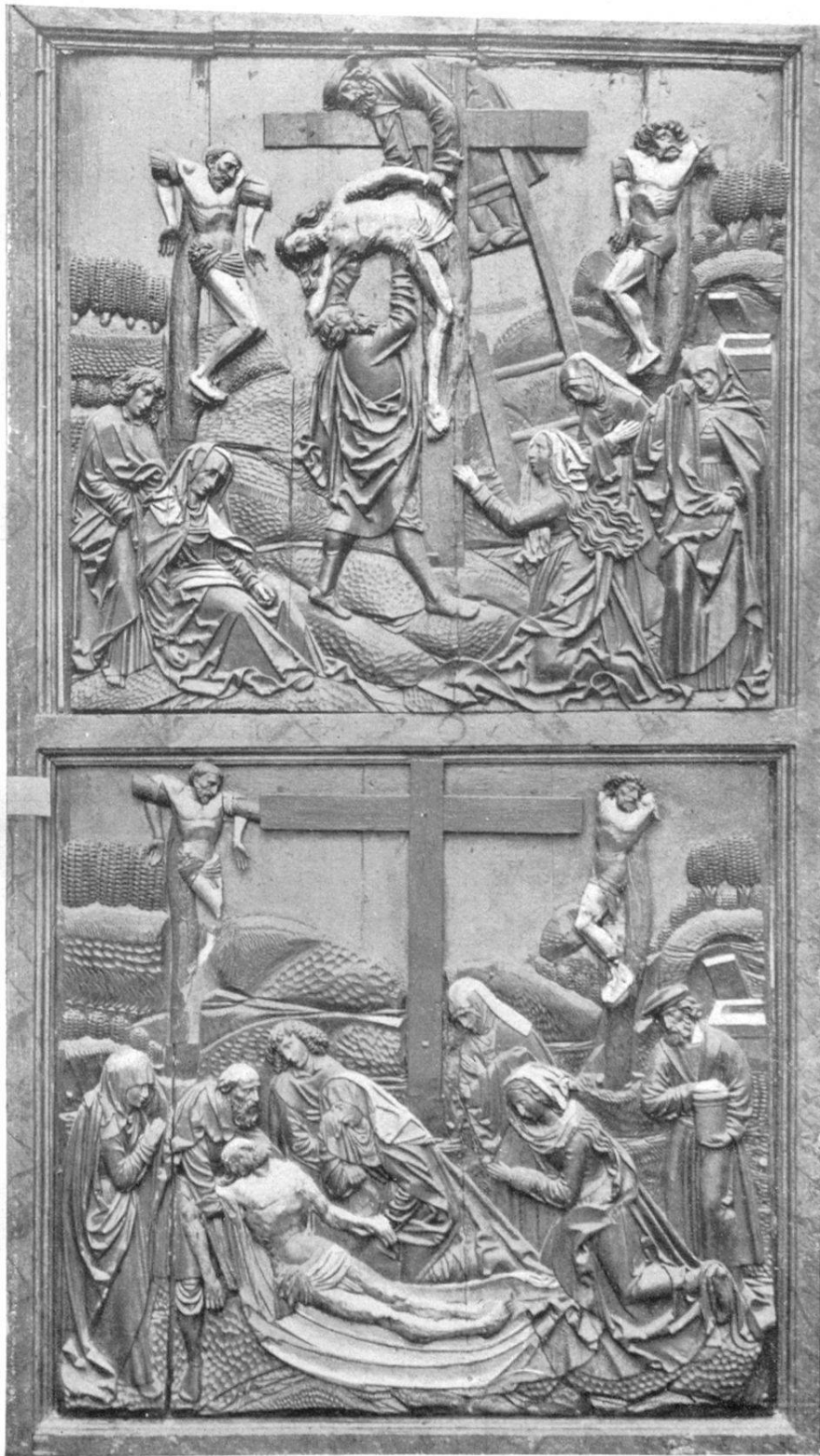
Taf. IX. Altar aus Hauterive: Flügelrelief (Histor. Museum in Freiburg).



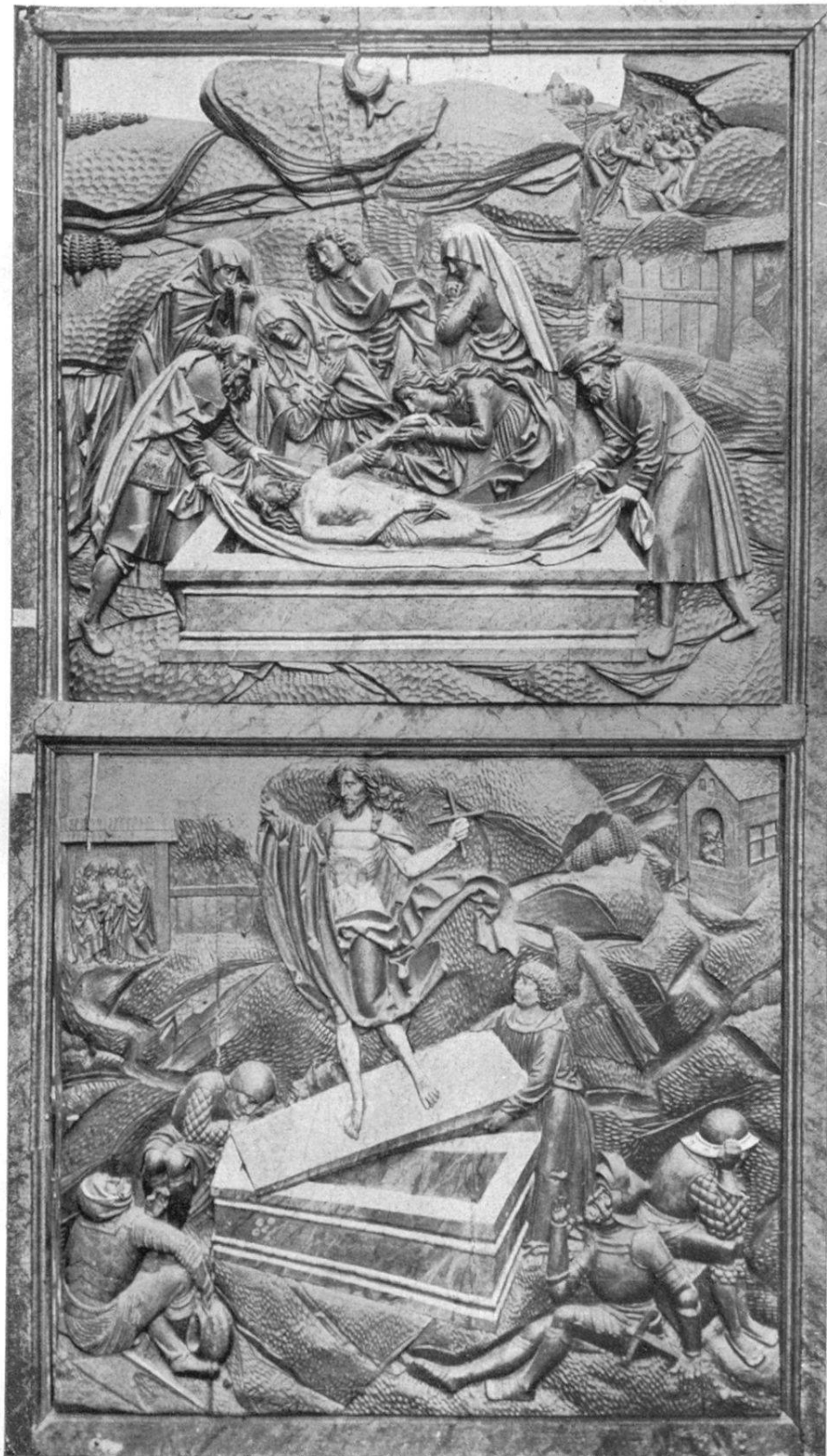
Taf. X. Altar aus Hauterive: Flügelreliefs (Hist. Museum in Freiburg).



Taf. XI. Altar aus Hauterive : Flügelgemälde.  
(Histor. Museum in Freiburg).



Taf. XII. Altar aus Cugy: Flügelrelief.



Taf. XIII. Altar aus Cugy : Flügelrelief.



Taf. XIV. Altarfragment im Kloster Montorge bei Freiburg.