

**Zeitschrift:** Emanzipation : feministische Zeitschrift für kritische Frauen  
**Herausgeber:** Emanzipation  
**Band:** 13 (1987)  
**Heft:** 7: Sondernummer : Aufbruch zum Widerstand

**Artikel:** Zum Thema Wald  
**Autor:** [s.n.]  
**DOI:** <https://doi.org/10.5169/seals-360685>

### **Nutzungsbedingungen**

Die ETH-Bibliothek ist die Anbieterin der digitalisierten Zeitschriften auf E-Periodica. Sie besitzt keine Urheberrechte an den Zeitschriften und ist nicht verantwortlich für deren Inhalte. Die Rechte liegen in der Regel bei den Herausgebern beziehungsweise den externen Rechteinhabern. Das Veröffentlichen von Bildern in Print- und Online-Publikationen sowie auf Social Media-Kanälen oder Webseiten ist nur mit vorheriger Genehmigung der Rechteinhaber erlaubt. [Mehr erfahren](#)

### **Conditions d'utilisation**

L'ETH Library est le fournisseur des revues numérisées. Elle ne détient aucun droit d'auteur sur les revues et n'est pas responsable de leur contenu. En règle générale, les droits sont détenus par les éditeurs ou les détenteurs de droits externes. La reproduction d'images dans des publications imprimées ou en ligne ainsi que sur des canaux de médias sociaux ou des sites web n'est autorisée qu'avec l'accord préalable des détenteurs des droits. [En savoir plus](#)

### **Terms of use**

The ETH Library is the provider of the digitised journals. It does not own any copyrights to the journals and is not responsible for their content. The rights usually lie with the publishers or the external rights holders. Publishing images in print and online publications, as well as on social media channels or websites, is only permitted with the prior consent of the rights holders. [Find out more](#)

**Download PDF:** 14.01.2026

**ETH-Bibliothek Zürich, E-Periodica, <https://www.e-periodica.ch>**

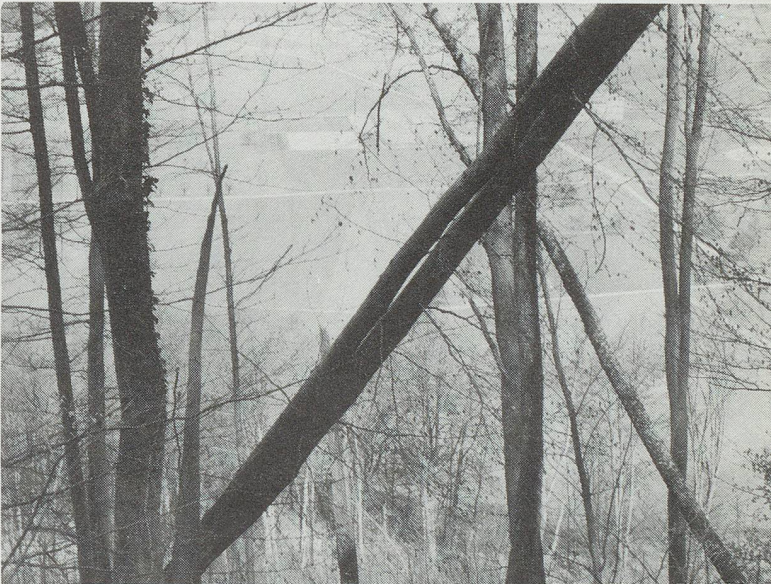


# zum thema wald

rauminstallation 1987

von marianne flury und stephanie grob

basel

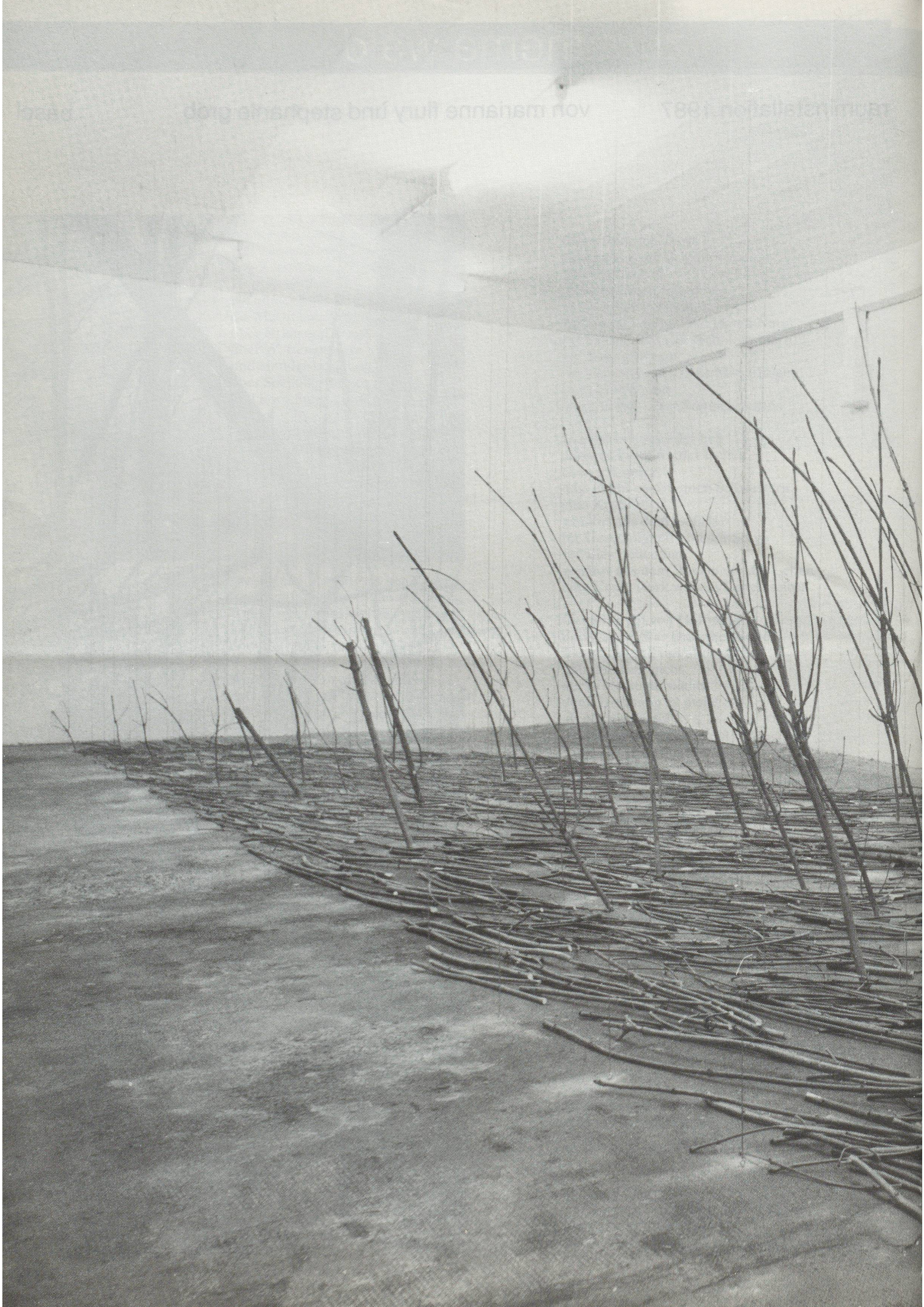


In den Bäumen kann ich keine Bäume mehr sehen.  
Die Äste haben nicht die Blätter, die sie in den Wind halten.  
Die Früchte sind süß, aber ohne Liebe.  
Sie sättigen nicht einmal.  
Was soll nur werden?  
Vor meinen Augen flieht der Wald,  
vor meinem Ohr schliessen die Vögel den Mund,  
für mich wird keine Wiese zum Bett.  
Ich bin satt vor der Zeit  
und hungre nach ihr.  
Was soll nur werden?

Auf den Bergen werden nachts die Feuer brennen.  
Soll ich mich aufmachen, mich allem wieder nähern?  
Ich kann in keinem Weg mehr einen Weg sehen.

Entfremdung, Ingeborg Bachmann













Eine Beschreibung  
oder was wir sehen können

Hingeworfen wie Mikadostäbchen liegen  
die Bäume im Wald.

Geborsten – gebrochen – entwurzelt.  
Neue, fremde Linien entstehen: Diagonalen,  
Kreuzungen, Horizontalen, Rechte Winkel.

Die noch gesunden Bäume stützen die fallenden  
kranken.

Nicht mehr die Spannung zwischen Himmel  
und Erde bestimmt das Bild des Waldes,  
sondern andere Kraftfelder beginnen  
zu dominieren.

Zu den Personen:

Marianne Flury \*1945, Stephanie Grob

\*1957, leben und arbeiten beide in Basel.

Die Rauminstallation zum Thema Wald  
entstand für die Gemeinschafts-Ausstellung  
im RAUM FÜR KUNST, Kleinhüningerstrasse 165,  
Basel, im Mai 1987.

Arbeiten von Marianne Flury waren zu  
sehen in emanzipation 9/86, von Stephanie  
Grob in emanzipation 7/86 und 9/83.  
Fotografiert haben die beiden Künstlerinnen  
(Thema Wald) und Franz Goldschmidt  
(Rauminstallation, Mittelseite).