

**Zeitschrift:** Bulletin romand d'entomologie  
**Herausgeber:** Société vaudoise d'entomologie ; Société entomologique de Genève  
**Band:** 21 (2003)  
**Heft:** 2

**Artikel:** Une punaise de Midi se retrouve chez nous  
**Autor:** Wüest, Jean  
**DOI:** <https://doi.org/10.5169/seals-986269>

### **Nutzungsbedingungen**

Die ETH-Bibliothek ist die Anbieterin der digitalisierten Zeitschriften auf E-Periodica. Sie besitzt keine Urheberrechte an den Zeitschriften und ist nicht verantwortlich für deren Inhalte. Die Rechte liegen in der Regel bei den Herausgebern beziehungsweise den externen Rechteinhabern. Das Veröffentlichen von Bildern in Print- und Online-Publikationen sowie auf Social Media-Kanälen oder Webseiten ist nur mit vorheriger Genehmigung der Rechteinhaber erlaubt. [Mehr erfahren](#)

### **Conditions d'utilisation**

L'ETH Library est le fournisseur des revues numérisées. Elle ne détient aucun droit d'auteur sur les revues et n'est pas responsable de leur contenu. En règle générale, les droits sont détenus par les éditeurs ou les détenteurs de droits externes. La reproduction d'images dans des publications imprimées ou en ligne ainsi que sur des canaux de médias sociaux ou des sites web n'est autorisée qu'avec l'accord préalable des détenteurs des droits. [En savoir plus](#)

### **Terms of use**

The ETH Library is the provider of the digitised journals. It does not own any copyrights to the journals and is not responsible for their content. The rights usually lie with the publishers or the external rights holders. Publishing images in print and online publications, as well as on social media channels or websites, is only permitted with the prior consent of the rights holders. [Find out more](#)

**Download PDF:** 03.02.2026

**ETH-Bibliothek Zürich, E-Periodica, <https://www.e-periodica.ch>**

## Une punaise du Midi se retrouve chez nous

par Jean WÜEST, Muséum d'histoire naturelle, Case postale 6434,  
CH-1211 Genève 6

On parle beaucoup actuellement d'envahisseurs, c'est-à-dire d'espèces exotiques qui apparaissent sporadiquement ou s'installent chez nous avec toutes les conséquences que cela peut impliquer pour la faune locale!: déplacements, éliminations, etc. Nous citerons seulement comme exemple la Lycène du géranium et le tigre du platane (Hollier, 2003).

À la fin de l'été 2003, nous avons eu l'occasion de capturer une petite punaise de la famille des Tingidae (Figure 1). En l'examinant plus en détail, nous estimons qu'il doit s'agir de *Elasmotropis testacea*, selon l'illustration de Wachmann (1989). Le pronotum est allongé à l'arrière en pointe jusque vers le milieu des ailes et recouvre le scutellum. Vers l'avant, le pronotum forme une annexe terminée également en pointe et qui recouvre partiellement la tête. Trois crêtes courent longitudinalement sur le pronotum. Ces particularités morphologiques se retrouvent sur *Tingis cardui*. Cependant, la coloration uniformément beige, sans aucune tache, permet semble-t-il d'attribuer notre specimen à *Elasmotropis testacea*.

D'après M. Hollier, que je remercie de ses renseignements, cette punaise n'est pas connue de la Suisse en tout cas au nord des Alpes. Wachmann (1989) la présente comme espèce méditerranéenne vivant sur les chardons du genre *Echinops*. Ce guide concernant essentiellement l'Allemagne, il indique la présence de cette punaise seulement dans quelques rares localités du sud du pays.

On peut se demander si les conditions atmosphériques de cet été ont pu influencer le déplacement d'espèces du sud de l'Europe vers des contrées plus centrales comme la Suisse ou Genève en particulier, où cette punaise a été trouvée (13 septembre 2003). C'est un insecte relativement petit (environ 3mm) et dont la coloration peut le rendre

mimétique. Il serait intéressant d'étudier plus en détail les captures entomologiques de 2003, pour voir si d'autres exemples de captures d'insectes méridionaux dans notre région ont été constatées. Il faudrait de même essayer de retrouver cette espèce dans les prochaines années pour voir si son aire de répartition change et s'étend vers le nord, surtout si le réchauffement constaté cet été se représentait les étés suivants.

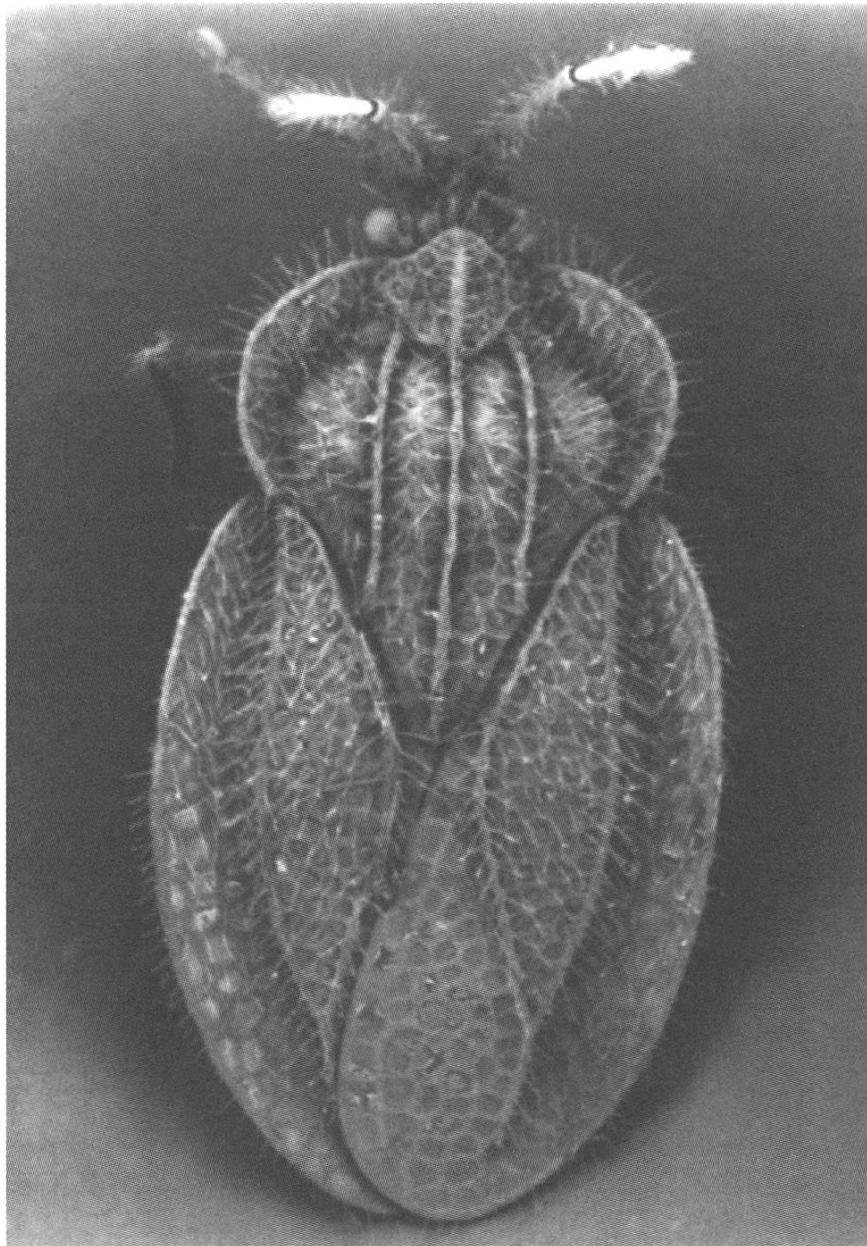


Figure 1 : Habitus de la punaise Tingide *Elasmotropis testacea* G = 23x