

**Zeitschrift:** Bulletin romand d'entomologie  
**Herausgeber:** Société vaudoise d'entomologie ; Société entomologique de Genève  
**Band:** 16 (1998)  
**Heft:** 1

**Artikel:** Une anomalie de la morphologie du thorax chez une ouvrière de *Myrmica schencki* Emery, 1895 (Formicidae), récoltée dans le Jura vaudois  
**Autor:** Della Santa, Edouard  
**DOI:** <https://doi.org/10.5169/seals-986247>

### **Nutzungsbedingungen**

Die ETH-Bibliothek ist die Anbieterin der digitalisierten Zeitschriften auf E-Periodica. Sie besitzt keine Urheberrechte an den Zeitschriften und ist nicht verantwortlich für deren Inhalte. Die Rechte liegen in der Regel bei den Herausgebern beziehungsweise den externen Rechteinhabern. Das Veröffentlichen von Bildern in Print- und Online-Publikationen sowie auf Social Media-Kanälen oder Webseiten ist nur mit vorheriger Genehmigung der Rechteinhaber erlaubt. [Mehr erfahren](#)

### **Conditions d'utilisation**

L'ETH Library est le fournisseur des revues numérisées. Elle ne détient aucun droit d'auteur sur les revues et n'est pas responsable de leur contenu. En règle générale, les droits sont détenus par les éditeurs ou les détenteurs de droits externes. La reproduction d'images dans des publications imprimées ou en ligne ainsi que sur des canaux de médias sociaux ou des sites web n'est autorisée qu'avec l'accord préalable des détenteurs des droits. [En savoir plus](#)

### **Terms of use**

The ETH Library is the provider of the digitised journals. It does not own any copyrights to the journals and is not responsible for their content. The rights usually lie with the publishers or the external rights holders. Publishing images in print and online publications, as well as on social media channels or websites, is only permitted with the prior consent of the rights holders. [Find out more](#)

**Download PDF:** 22.12.2025

**ETH-Bibliothek Zürich, E-Periodica, <https://www.e-periodica.ch>**

**Une anomalie de la morphologie du thorax chez une ouvrière de *Myrmica schencki* Emery, 1895 (Formicidae), récoltée dans le Jura vaudois.**

par Edouard DELLA SANTA, Muséum d'Histoire naturelle,  
Case postale 6434, CH - 1211 Genève 6.

Introduction

A l'occasion des recherches qu'il a menées pour sa thèse sur la faune arachnologique de prairies sèches des cantons de Genève et Vaud, Stefano Pozzi (1997) a récolté, entre autres, de nombreux échantillons de fourmis qu'il a eu l'obligeance de me transmettre. Dans l'un d'eux, récolté le 27.06.1997 dans un piège Barber au lieudit Golion, à La Rippe (VD), j'ai eu la surprise de découvrir un exemplaire de la "fourmi rouge" *Myrmica schencki* Emery, 1895 présentant une importante malformation du thorax.

La malformation

Elle s'étend essentiellement au niveau de la région médiane et postérieure du thorax. Le mésothorax et le propodéum donnent l'impression d'avoir subi un pincement latéral accompagné d'une importante modification de la cuticule. Celle-ci est relativement lisse et luisante dans toute la région modifiée. La sculpture normale du tégument ne persiste que sur le pronotum apparemment normal (Figs 1 et 2). Le sommet du propodéum est séparé du mésothorax par un sillon bien marqué qui n'existe normalement pas dans cette espèce.

Vue en plan, la région dorsale du thorax offre une image tout à fait insolite (Fig. 3). Les deux épines propodéales, de longueur à peu près normale pour l'espèce (rapport largeur de la tête / longueur de l'épine = 3,8), ont leurs bases très rapprochées et leurs extrémités très

écartées, accentuant ainsi leur divergence.

Toutefois, malgré cette malformation spectaculaire, l'appartenance du spécimen à l'espèce *Myrmica schencki* Emery, 1895 ne fait aucun doute: la forme de la base du scape et l'indice frontal élevé (4,47) sont des caractères déterminants.

N.B.: La figure 1 a été dessinée à main levée, les figures 2 et 3 à la chambre claire.

### Références

Pozzi S. 1997. Spinnenfänge aus Magerwiesen der Kantone Genf und Waadt (Schweiz). Unkommentierte Artenliste. Arachnol. Mitt. 14 : 55 - 80.

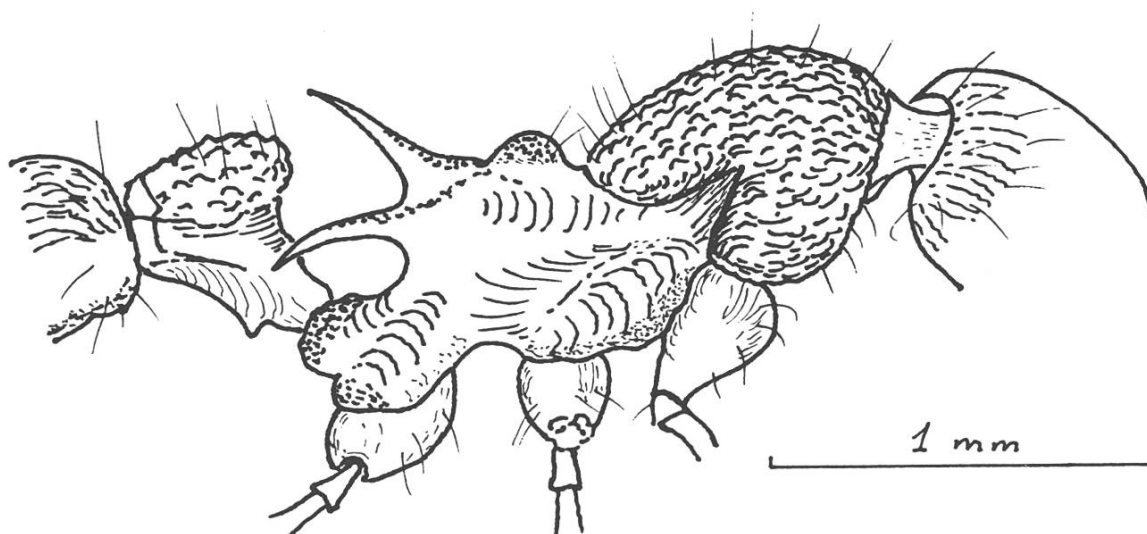


Figure 1: *Myrmica schencki*, avec malformation du thorax (vue dorso-latérale).

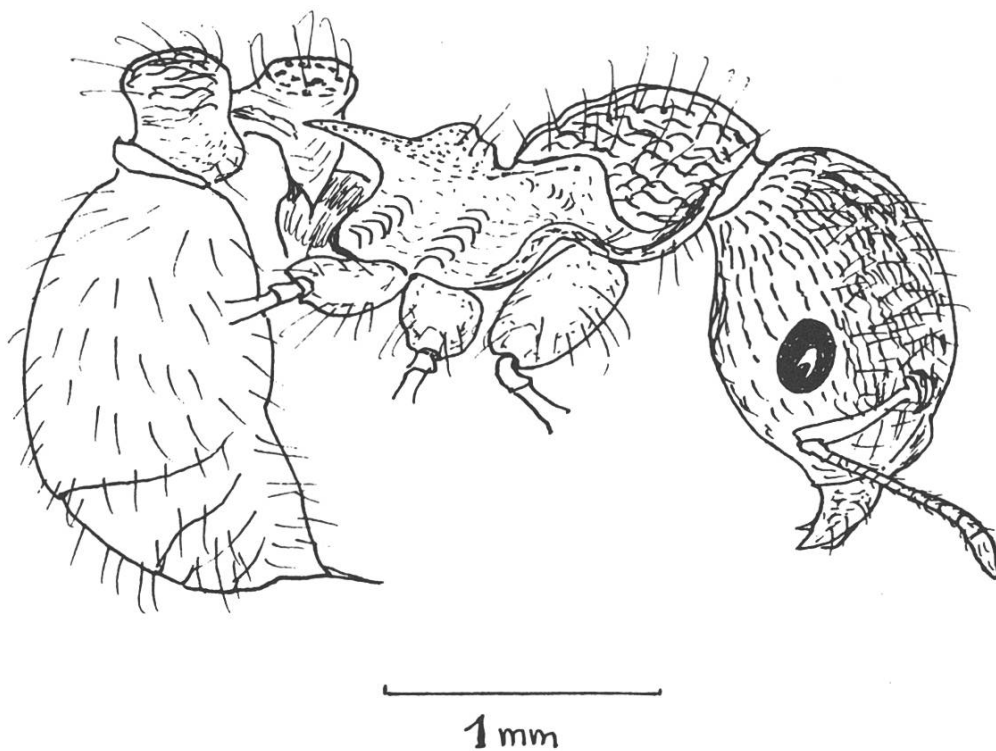


Figure 2: *M. schencki*, avec malformation du thorax (profil).

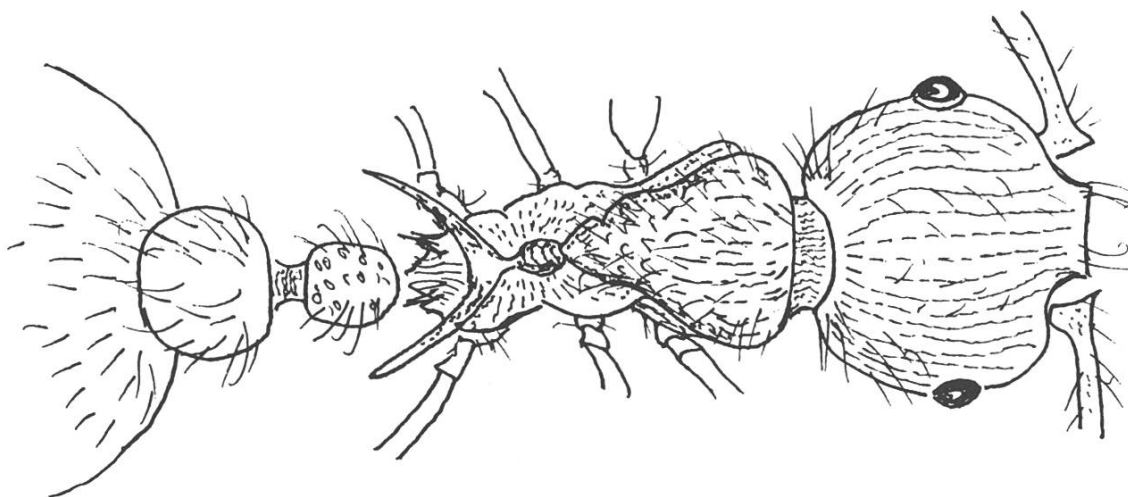


Figure 3: *M. schencki*, avec malformation du thorax (plan).