

Zeitschrift: Mitteilungen der Entomologischen Gesellschaft Basel
Herausgeber: Entomologische Gesellschaft Basel
Band: 45 (1995)
Heft: 1

Werbung

Nutzungsbedingungen

Die ETH-Bibliothek ist die Anbieterin der digitalisierten Zeitschriften auf E-Periodica. Sie besitzt keine Urheberrechte an den Zeitschriften und ist nicht verantwortlich für deren Inhalte. Die Rechte liegen in der Regel bei den Herausgebern beziehungsweise den externen Rechteinhabern. Das Veröffentlichen von Bildern in Print- und Online-Publikationen sowie auf Social Media-Kanälen oder Webseiten ist nur mit vorheriger Genehmigung der Rechteinhaber erlaubt. [Mehr erfahren](#)

Conditions d'utilisation

L'ETH Library est le fournisseur des revues numérisées. Elle ne détient aucun droit d'auteur sur les revues et n'est pas responsable de leur contenu. En règle générale, les droits sont détenus par les éditeurs ou les détenteurs de droits externes. La reproduction d'images dans des publications imprimées ou en ligne ainsi que sur des canaux de médias sociaux ou des sites web n'est autorisée qu'avec l'accord préalable des détenteurs des droits. [En savoir plus](#)

Terms of use

The ETH Library is the provider of the digitised journals. It does not own any copyrights to the journals and is not responsible for their content. The rights usually lie with the publishers or the external rights holders. Publishing images in print and online publications, as well as on social media channels or websites, is only permitted with the prior consent of the rights holders. [Find out more](#)

Download PDF: 02.04.2026

ETH-Bibliothek Zürich, E-Periodica, <https://www.e-periodica.ch>

Buchhandlung

4001 Basel

Freie Strasse 32

Jäggi

Falknerstrasse 7

Tel.: 061/261 52 00

Fax.: 061/261 52 05

ANDREAS SCHWABE

Naturalien

CH - 4003 Basel (Schweiz)

Spalenberg 28

Telefon 061/261 36 63

Fax 061/261 31 42

Übernahme der

Abt. ENTOMOLOGIE

der Fa. WOCO Wolf & Co.,

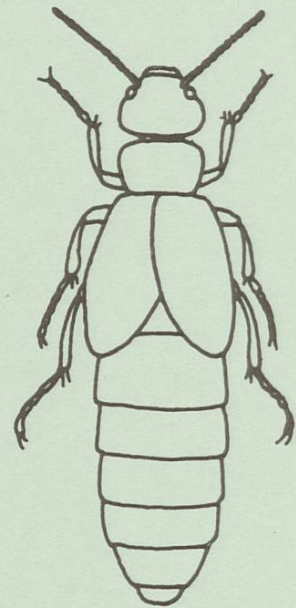
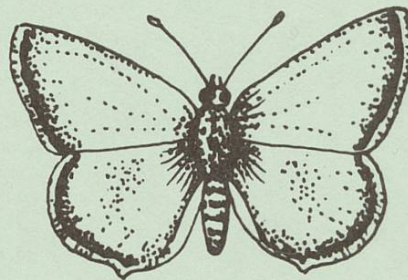
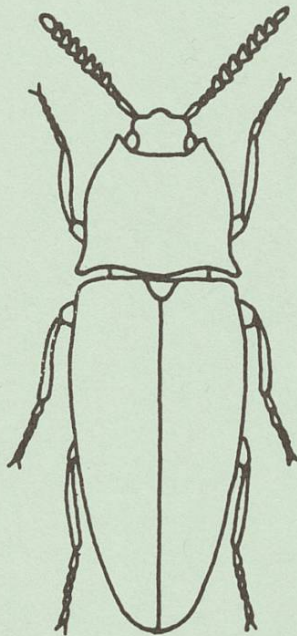
Reigoldswil

LIEFERPROGRAMM:

Utensilien für Fang
Zucht Präparation
Aufbewahrung von
Insekten aller
Ordnungen

Naturalien:

Muscheln- und Schnecken-
schalen aller Welt,
Korallen, präparierte
Seetiere, Haigebisse,
Fossilien, Mineralien,
Schmetterlinge und
Käfer für Sammler und
Schulen



Ladenöffnungszeiten
Spalenberg 28 :

Montag	geschlossen
Dienstag	9.00 - 12.00 Uhr
bis Freitag	14.00 - 18.30 Uhr
Samstag	9.00 - 12.00 Uhr
	14.00 - 17.00 Uhr