

Zeitschrift: Mitteilungen der Entomologischen Gesellschaft Basel
Herausgeber: Entomologische Gesellschaft Basel
Band: 35 (1985)
Heft: 2

Artikel: Die Süßwasserschwammfliege *Sisyra terminalis* Curtis
(Neuropteroidea: Planipennia : Sisyridae) immer noch häufig im Rhein
in Basel

Autor: Eglin-Dederding, Willy
DOI: <https://doi.org/10.5169/seals-1042491>

Nutzungsbedingungen

Die ETH-Bibliothek ist die Anbieterin der digitalisierten Zeitschriften auf E-Periodica. Sie besitzt keine Urheberrechte an den Zeitschriften und ist nicht verantwortlich für deren Inhalte. Die Rechte liegen in der Regel bei den Herausgebern beziehungsweise den externen Rechteinhabern. Das Veröffentlichen von Bildern in Print- und Online-Publikationen sowie auf Social Media-Kanälen oder Webseiten ist nur mit vorheriger Genehmigung der Rechteinhaber erlaubt. [Mehr erfahren](#)

Conditions d'utilisation

L'ETH Library est le fournisseur des revues numérisées. Elle ne détient aucun droit d'auteur sur les revues et n'est pas responsable de leur contenu. En règle générale, les droits sont détenus par les éditeurs ou les détenteurs de droits externes. La reproduction d'images dans des publications imprimées ou en ligne ainsi que sur des canaux de médias sociaux ou des sites web n'est autorisée qu'avec l'accord préalable des détenteurs des droits. [En savoir plus](#)

Terms of use

The ETH Library is the provider of the digitised journals. It does not own any copyrights to the journals and is not responsible for their content. The rights usually lie with the publishers or the external rights holders. Publishing images in print and online publications, as well as on social media channels or websites, is only permitted with the prior consent of the rights holders. [Find out more](#)

Download PDF: 03.04.2026

ETH-Bibliothek Zürich, E-Periodica, <https://www.e-periodica.ch>

Die Süßwasserschwammfliege *Sisyra terminalis* Curtis (Neuropteroidea : Planipennia : Sisyridae) immer noch häufig im Rhein bei Basel

Willy EGLIN-DEDERDING

Naturhistorisches Museum Basel, Augustinergasse 2, 4051 Basel.

Während meiner Studienjahre 1933-39 waren diese kleinen Netzflügler im Juni und August sehr häufig im Areal des Zoolog. Instituts am Rhein, und zwar auf den verschiedenen Bäumen, deren Zweige den Rhein überragten. In den Borkenritzen dieser Zweige fanden wir die mit einigen Seidenfäden überspannten blassgelben Eier als lockere Gelege (Eilänge 0,35 mm).

1983 hat Hirotaka Kokubu, ein Doktorand Peter Duellis, eine Studie über die Nahrung der adulten Schwammfliegen verfasst. Seine Tiere stammten ebenfalls zum grossen Teil von der Rheinterrasse der alten Basler

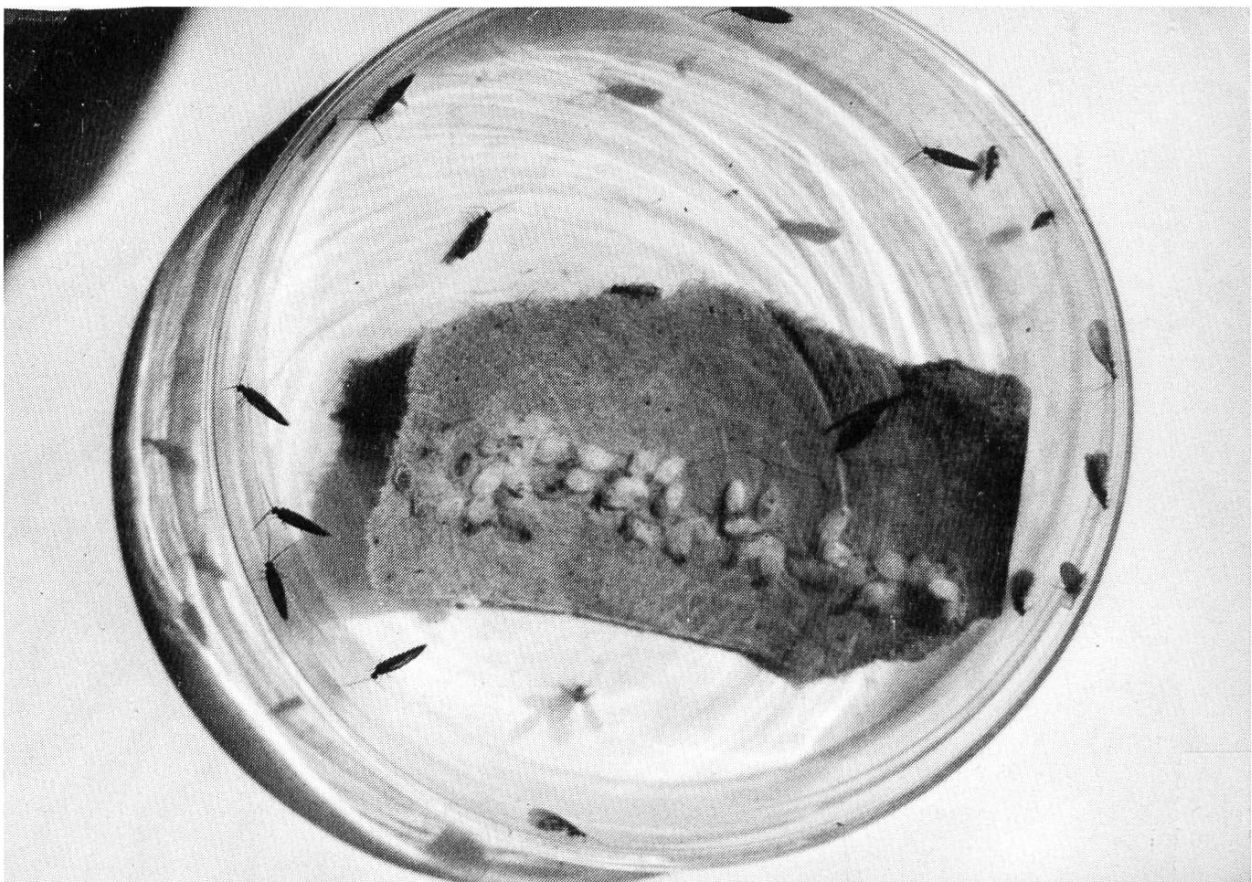


Abb. 1. *Sisyra*-Kokons (l = 3-5 mm) und Imagines (Vd'Flgl l = 5 mm) August 1984.

Universität : ein kleiner (Vor-)Flug im Juni, ein Hauptflug im August. Die Kropf- und Magenuntersuchungen ergaben eine gemischte Kost von Honigtau, Milben (Eriophyidae) und vor allem Aphiden. Man kann die Sisyriden also zu den Predatoren zählen, deren Kropfinhalt sehr an denjenigen der carnivoren Chrysopa-Arten erinnert (ZB. perla).

Am 8.8.1984 erhielt die Entomolog. Abteilung des Naturhistor. Museums in Basel von der Rheinhafen-Firma SILAG Packpapiermuster vom Boden eines Containers, der am Rande eines Hafenbeckens im Basler Rheinhafen gestanden hatte ; dieses Packpapier war voll besetzt mit kleinen ovalen weisslichen Seiden-Kokons (1-3-5 mm). Die Sendung stammte aus Honduras, und so lautete die Frage : Handelt es sich um Schädlinge und stammen diese Kokons von amerikanischen oder von europäischen Insekten ? In den Kokons lagen zT. Puppen, zT. ventral eingekrümmte Vorpuppen mit den feinen Saugzangen, wie wir sie von Sisyriden her kennen. Am 14. August schlüpften bei uns Dutzende von Netzflüglern der europäischen *Sisyra terminalis* (Flügelänge ca. 5 mm) ; diese Kokons sind bestimmt erst in Basel an das Packpapier gesponnen worden, von Larven die sich im Rheinwasser an Süßwasserschwämmen entwickelt haben werden.

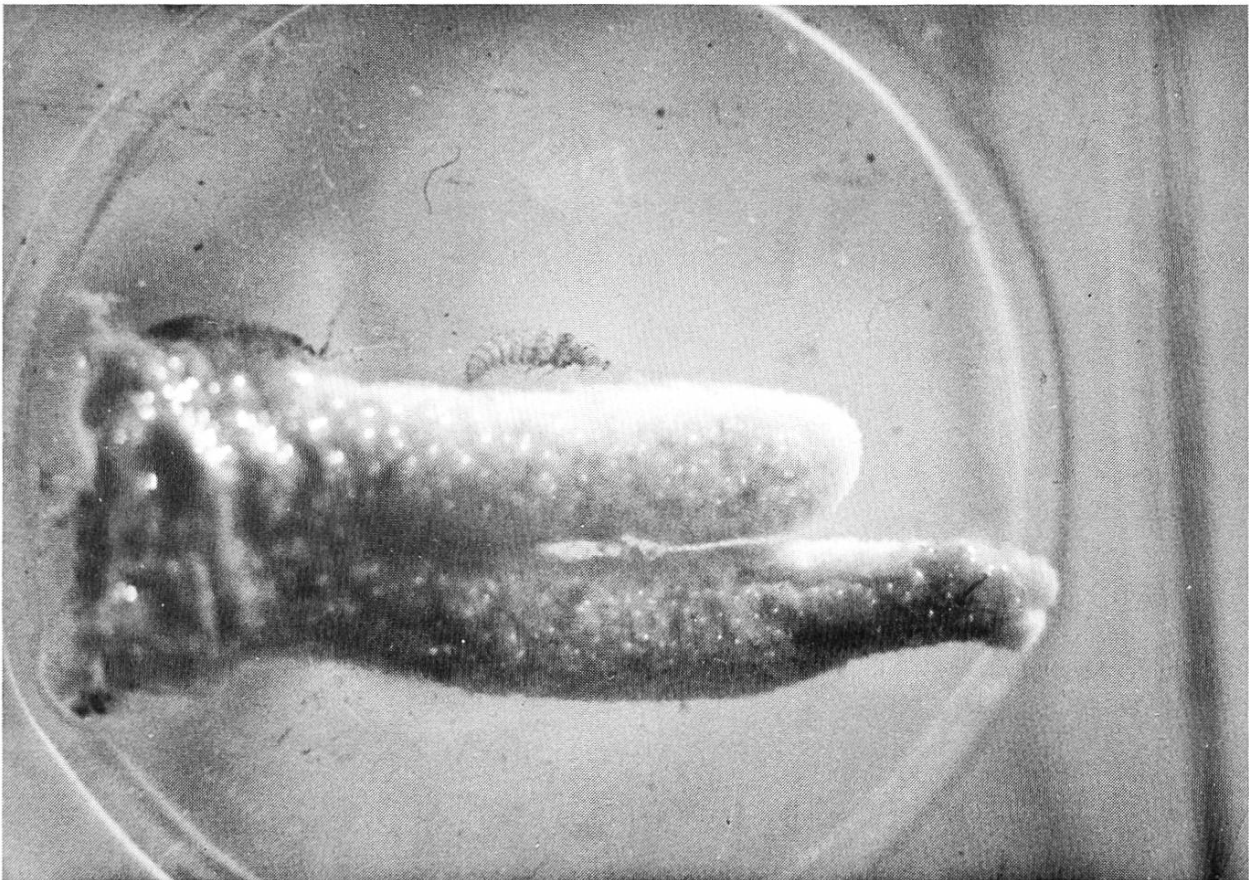


Abb. 2. Wasserassel u. *Sisyra*-Larve auf Süßwasserschwamm.

Im Rahmen der Vorarbeiten zum Basler Natur-Atlas des Schweiz. Naturschutzbundes (Sektion Basel) fand der junge Hydrobiologie D. Küry 1983 im Waldrandbach der Langen Erlen sowohl eine Sisyra-Larve mit den gegliederten Abdominalkiemen und den feinen, langen Saugzangen als auch Exemplare des Süßwasserschwammes *Euspongilla lacustris* (L.). – Dies ebenfalls als Bestätigung, dass *Sisyra* in der Basler Region nach wie vor anzutreffen ist.

Literatur

EGLIN, Willy, 1940 : Die Neuropteren der Umgebung von Basel. *Rev. Suisse de Zoologie*, **47** (16).

KOKOBU, H. & DUELLI, P., 1982 : Adult food of Sponge Flies : observations on the crop and gut content of *Sisyra terminalis* Curtis (Neuropt. Planipennia : Sisyridae). *Neuroptera International II* (3) : 157-162 (Nice).