

Objektyp: **Advertising**

Zeitschrift: **Mitteilungen der Entomologischen Gesellschaft Basel**

Band (Jahr): **33 (1983)**

Heft 4

PDF erstellt am: **21.06.2024**

Nutzungsbedingungen

Die ETH-Bibliothek ist Anbieterin der digitalisierten Zeitschriften. Sie besitzt keine Urheberrechte an den Inhalten der Zeitschriften. Die Rechte liegen in der Regel bei den Herausgebern.

Die auf der Plattform e-periodica veröffentlichten Dokumente stehen für nicht-kommerzielle Zwecke in Lehre und Forschung sowie für die private Nutzung frei zur Verfügung. Einzelne Dateien oder Ausdrucke aus diesem Angebot können zusammen mit diesen Nutzungsbedingungen und den korrekten Herkunftsbezeichnungen weitergegeben werden.

Das Veröffentlichen von Bildern in Print- und Online-Publikationen ist nur mit vorheriger Genehmigung der Rechteinhaber erlaubt. Die systematische Speicherung von Teilen des elektronischen Angebots auf anderen Servern bedarf ebenfalls des schriftlichen Einverständnisses der Rechteinhaber.

Haftungsausschluss

Alle Angaben erfolgen ohne Gewähr für Vollständigkeit oder Richtigkeit. Es wird keine Haftung übernommen für Schäden durch die Verwendung von Informationen aus diesem Online-Angebot oder durch das Fehlen von Informationen. Dies gilt auch für Inhalte Dritter, die über dieses Angebot zugänglich sind.

SKA - für alle da



SCHWEIZERISCHE
KREDITANSTALT
SKA

Mineralwasser - Vertriebs AG
Therwil Erlenstrasse 35
Telefon 061 73 45 85

Mineralwasser
Obstsäfte
Traubensäfte

günstige Preise
prompte Hauslieferung
Verkauf ab Rampe

RESTAURANT

Rössli


Oberwil

Auf Ihren Besuch freuen sich
A. + W. Lang, Küchenchef

Telefon 30 18 81. Montag geschlossen



KUNSTSTOFF FENSTER

AERNI  KUNSTSTOFF AG

4133 PRATTELN POSTFACH 061/8111 51

ANDREAS SCHWABE

Naturalien

CH – 4012 Basel (Schweiz)

Spalenberg 28

Telefon 061 / 25 36 63

Übernahme der

Abt. ENTOMOLOGIE

der Fa. WOCO Wolf & Co.,

Reigoldswil

LIEFERPROGRAMM:

Utensilien für Fang

Zucht Präparation

Aufbewahrung von

Insekten aller

Ordnungen

Naturalien:

Muscheln- und Schnecken-

schalen aller Welt,

Korallen, präparierte

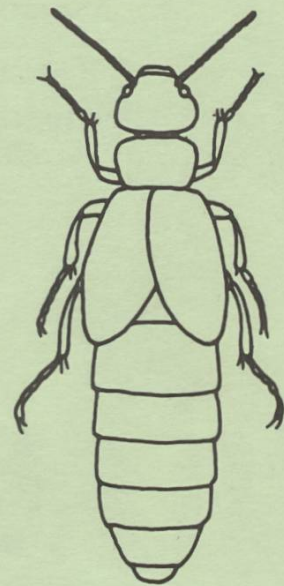
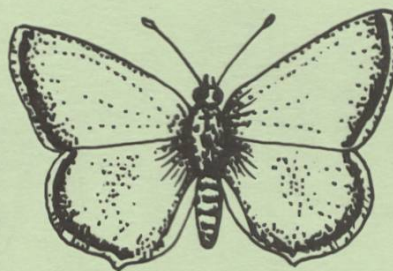
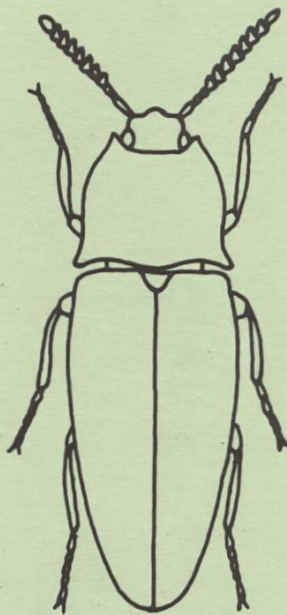
Seetiere, Haigebisse,

Fossilien, Mineralien,

Schmetterlinge und

Käfer für Sammler und

Schulen



Ladenöffnungszeiten
Spalenberg 28 :

Montag	geschlossen
Dienstag	9.00 - 12.00 Uhr
bis Freitag	14.00 - 18.30 Uhr
Samstag	9.00 - 12.00 Uhr
	14.00 - 17.00 Uhr