

Zeitschrift: Mitteilungen der Entomologischen Gesellschaft Basel
Herausgeber: Entomologische Gesellschaft Basel
Band: 32 (1982)
Heft: 4

Artikel: Wie unterscheiden sich *Rhantus exsoletus* Forst. und *Rhantus latitans* Sharp.? (Col., Dytiscidae)
Autor: Brencucci, Michel
DOI: <https://doi.org/10.5169/seals-1042482>

Nutzungsbedingungen

Die ETH-Bibliothek ist die Anbieterin der digitalisierten Zeitschriften auf E-Periodica. Sie besitzt keine Urheberrechte an den Zeitschriften und ist nicht verantwortlich für deren Inhalte. Die Rechte liegen in der Regel bei den Herausgebern beziehungsweise den externen Rechteinhabern. Das Veröffentlichen von Bildern in Print- und Online-Publikationen sowie auf Social Media-Kanälen oder Webseiten ist nur mit vorheriger Genehmigung der Rechteinhaber erlaubt. [Mehr erfahren](#)

Conditions d'utilisation

L'ETH Library est le fournisseur des revues numérisées. Elle ne détient aucun droit d'auteur sur les revues et n'est pas responsable de leur contenu. En règle générale, les droits sont détenus par les éditeurs ou les détenteurs de droits externes. La reproduction d'images dans des publications imprimées ou en ligne ainsi que sur des canaux de médias sociaux ou des sites web n'est autorisée qu'avec l'accord préalable des détenteurs des droits. [En savoir plus](#)

Terms of use

The ETH Library is the provider of the digitised journals. It does not own any copyrights to the journals and is not responsible for their content. The rights usually lie with the publishers or the external rights holders. Publishing images in print and online publications, as well as on social media channels or websites, is only permitted with the prior consent of the rights holders. [Find out more](#)

Download PDF: 18.01.2026

ETH-Bibliothek Zürich, E-Periodica, <https://www.e-periodica.ch>

WIE UNTERSCHIEDEN SICH RHANTUS EXSOLETUS FORST. UND
RHANTUS LATITANS SHARP. ? (Col., Dytiscidae)

M. Brancucci

Die beiden sehr nahe verwandten Arten Rhantus exsoletus FORST. und Rh. latitans SHARP sind bei uns sehr häufig. Immer wieder stellt sich die Frage: "Wie kann man sie unterscheiden?". Alle anderen mitteleuropäischen Arten dieser Gattung lassen sich ziemlich leicht durch die Färbung der Unterseite, des Kopfes und des Pronotums trennen. Leider ist dies bei den hier behandelten Tieren nicht der Fall.

Die Männchen lassen sich zwar anhand des Genitalapparates und - äusserlich - durch die Krallen der Vordertarsen, durch die Form ihrer Unterseite und durch diejenige der einzelnen Saugnäpfchen unterscheiden (SCHAEFLEIN, 1966).

Die Krallen der Vordertarsen sind bei Rhantus exsoletus FORST. extrem lang; sie entsprechen etwa der Länge der 3 letzten Tarsenglieder, während sie bei Rh. latitans SHARP kürzer sind als das Klauenglied (SCHAEFLEIN, 1966, 1971).

Die Weibchen zeigen wenig Unterschiede. Die Halsschildbasis ist bei beiden Arten in der Mitte schwarz, doch meistens nur schwach angedeutet oder bei Rh. exsoletus sogar fehlend. Äusserlich stellt das Analsternit eine gute Trennungsmöglichkeit dar. Es ist bei Rh. exsoletus in der ganzen Breite längsgerieft, bei Rh. latitans nur seitlich gerunzelt.

Bei der Bestimmung betrachtet man jedoch in erster Linie die Merkmale, welche man auf der oberen Seite finden kann, beispielsweise die Färbung oder die Retikulierung. Während erstere oft kein zuverlässiges Kennzeichen ist, zeigt letztere grosse Unterschiede bei den beiden genannten Arten. Die Retikulierung bei Rh. exsoletus besteht zwischen der Naht und der ersten Punktreihe am vorderen Drittel der Flügeldecken aus länglichen, oft offenen Maschen (Abb. 1), dagegen ist sie bei Rh. latitans aus weniger stark eingedrückten, polyedrischen Maschen gebildet (Abb. 2).

Obwohl die Unterschiede der Retikulierung seit einiger Zeit bekannt sind, schien es uns wertvoll, sie anhand von REM-Aufnahmen zu illustrieren, da diese deutlicher und weniger subjektiv als Zeichnungen sind.

Bibliographie

- SCHAEFLEIN, H. 1966 Gedanken zur Trennung der Weibchen von Rhantus exsoletus FORST. und Rhantus latitans SHARP. Beitrag zur Morphologie der Dytiscidae (Col. Dytiscidae).
Nachr. Bl. Bayer. Entomol. 15(5/6): 41-46.
- 1971 In FREUDE, HARDE und LOHSE. Die Käfer Mitteleuropas 3: 16-89.

Zusammenfassung

Der Autor macht ein paar Angaben um Rhantus exsoletus FORST. von Rhantus latitans SHARP zu trennen.

Herrn Dr. R. GUGGENHEIM, Leiter des Laboratoriums für Raster-Elektronenmikroskopie, Geologisch-Paläontologisches Institut der Universität Basel, und seinem Assistenten Herrn M. DUEGGELIN danke ich verbindlichst für die sorgfältigst ausgeführten Aufnahmen.

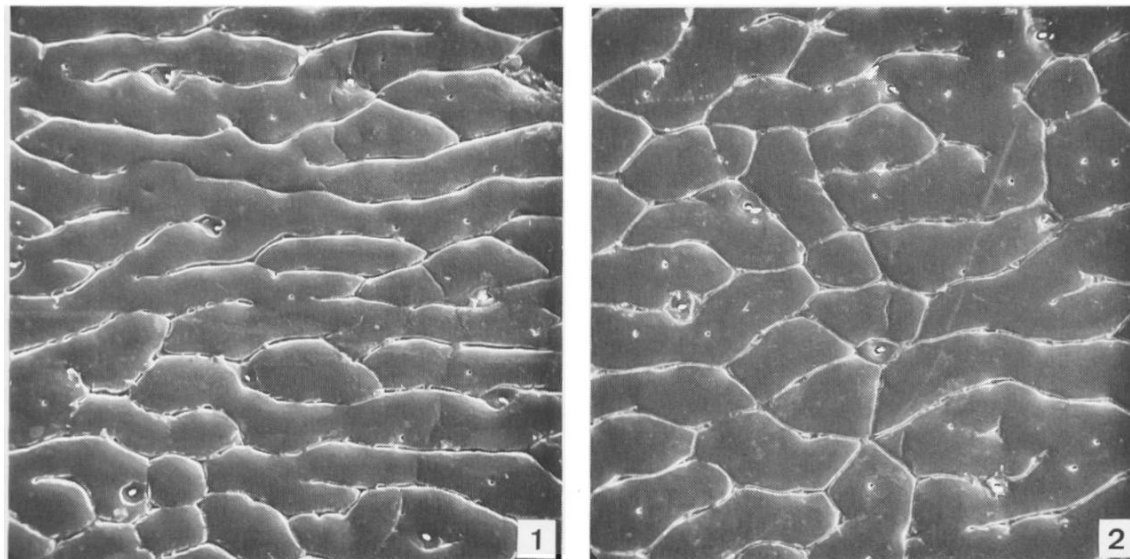


Abb. 1-2: Retikulierung am vorderen Drittel der Flügeldecken.

1. Rhantus exsoletus FORST. (X300).
2. Rhantus latitans SHARP (X300).

Adresse des Autors:

Dr. Michel Brancucci
Entomologie
Naturhistorisches Museum
Augustinergasse 2
CH-4001 B a s e l