

**Zeitschrift:** Mitteilungen der Entomologischen Gesellschaft Basel  
**Herausgeber:** Entomologische Gesellschaft Basel  
**Band:** 21 (1971)  
**Heft:** 4

## Werbung

### Nutzungsbedingungen

Die ETH-Bibliothek ist die Anbieterin der digitalisierten Zeitschriften auf E-Periodica. Sie besitzt keine Urheberrechte an den Zeitschriften und ist nicht verantwortlich für deren Inhalte. Die Rechte liegen in der Regel bei den Herausgebern beziehungsweise den externen Rechteinhabern. Das Veröffentlichen von Bildern in Print- und Online-Publikationen sowie auf Social Media-Kanälen oder Webseiten ist nur mit vorheriger Genehmigung der Rechteinhaber erlaubt. [Mehr erfahren](#)

### Conditions d'utilisation

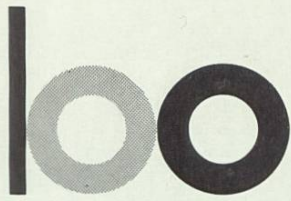
L'ETH Library est le fournisseur des revues numérisées. Elle ne détient aucun droit d'auteur sur les revues et n'est pas responsable de leur contenu. En règle générale, les droits sont détenus par les éditeurs ou les détenteurs de droits externes. La reproduction d'images dans des publications imprimées ou en ligne ainsi que sur des canaux de médias sociaux ou des sites web n'est autorisée qu'avec l'accord préalable des détenteurs des droits. [En savoir plus](#)

### Terms of use

The ETH Library is the provider of the digitised journals. It does not own any copyrights to the journals and is not responsible for their content. The rights usually lie with the publishers or the external rights holders. Publishing images in print and online publications, as well as on social media channels or websites, is only permitted with the prior consent of the rights holders. [Find out more](#)

**Download PDF:** 02.04.2026

**ETH-Bibliothek Zürich, E-Periodica, <https://www.e-periodica.ch>**



**H. Bischof Offsetdruck AG**  
**4125 Riehen**  
Käppelgasse 22  
Telefon 061 5119 91

## **Genau auf Ihre Bedürfnisse zugeschnitten**

Eine Familienschutzpolice  
der "Basler" umfasst:  
Kapitalzahlung bei Ablauf,  
Kapital- und Rentenzahlung  
bei Tod.  
Doppelzahlung bei Unfalltod  
sowie Taggeld und Rente bei  
Arbeitsunfähigkeit.  
Unsere Policen sind im wahr-  
sten Sinne des Wortes Mass-  
arbeit.

### **Basler-Leben**



# **MERIDIAN AG**

**FABRIK GEODÄTISCHER INSTRUMENTE**

Telegramme: MERIDIAN 4107 ETTINGEN (Schweiz) ☎ 061 732327

---

**SCHIFFSKOMPASSE, ARMBANDKOMPASSE,  
MARSCH- und ORIENTIERUNGSKOMPASSE,**  
mit Flüssigkeitsdämpfung; für Sport und Beruf.  
Erhältlich in jedem guten Fachgeschäft.

**ANDREAS SCHWABE**

**Naturalien**

CH – 4012 Basel (Schweiz)

Spalenberg 28

Telefon 061 / 25 36 63

Übernahme der

**Abt. ENTOMOLOGIE**

der Fa. WOCO Wolf & Co.,

Reigoldswil

**LIEFERPROGRAMM:**

Utensilien für Fang

Zucht Präparation

Aufbewahrung von

Insekten aller

Ordnungen

**Naturalien:**

Muscheln- und Schnecken-

schalen aller Welt,

Korallen, präparierte

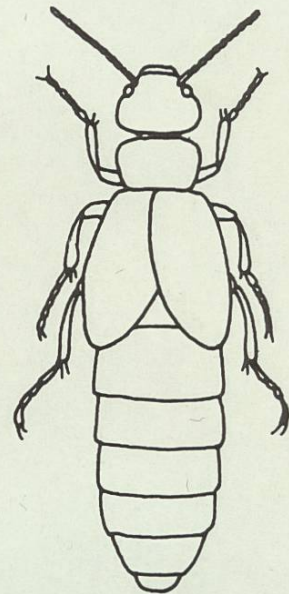
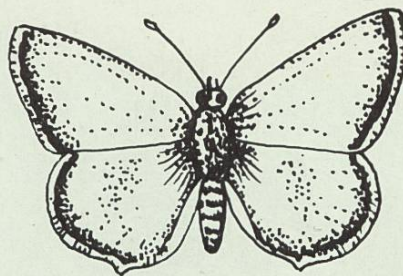
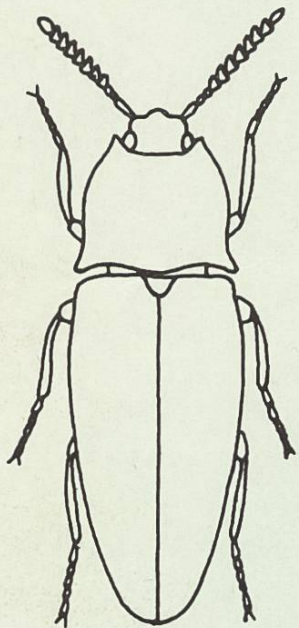
Seetiere, Haigebisse,

Fossilien, Mineralien,

Schmetterlinge und

Käfer für Sammler und

Schulen



**Ladenöffnungszeiten**  
**Spalenberg 28** :

Montag 14.00 - 18.30 Uhr

Dienstag 9.00 - 12.00 Uhr

bis Freitag 14.00 - 18.30 Uhr

Samstag 9.00 - 12.00 Uhr

14.00 - 17.00 Uhr

Erscheint jeden 3. Monat

Abonnement jährlich Fr. 12.-, Ausland Fr. 13.50 / Postcheck 40-11955