

Zeitschrift: Mitteilungen der Entomologischen Gesellschaft Basel
Herausgeber: Entomologische Gesellschaft Basel
Band: 15 (1965)
Heft: 1

Artikel: P. mnemosyne L. aus dem Gebiet von Montana
Autor: Eisner, C.
DOI: <https://doi.org/10.5169/seals-1042829>

Nutzungsbedingungen

Die ETH-Bibliothek ist die Anbieterin der digitalisierten Zeitschriften auf E-Periodica. Sie besitzt keine Urheberrechte an den Zeitschriften und ist nicht verantwortlich für deren Inhalte. Die Rechte liegen in der Regel bei den Herausgebern beziehungsweise den externen Rechteinhabern. Das Veröffentlichen von Bildern in Print- und Online-Publikationen sowie auf Social Media-Kanälen oder Webseiten ist nur mit vorheriger Genehmigung der Rechteinhaber erlaubt. [Mehr erfahren](#)

Conditions d'utilisation

L'ETH Library est le fournisseur des revues numérisées. Elle ne détient aucun droit d'auteur sur les revues et n'est pas responsable de leur contenu. En règle générale, les droits sont détenus par les éditeurs ou les détenteurs de droits externes. La reproduction d'images dans des publications imprimées ou en ligne ainsi que sur des canaux de médias sociaux ou des sites web n'est autorisée qu'avec l'accord préalable des détenteurs des droits. [En savoir plus](#)

Terms of use

The ETH Library is the provider of the digitised journals. It does not own any copyrights to the journals and is not responsible for their content. The rights usually lie with the publishers or the external rights holders. Publishing images in print and online publications, as well as on social media channels or websites, is only permitted with the prior consent of the rights holders. [Find out more](#)

Download PDF: 13.01.2026

ETH-Bibliothek Zürich, E-Periodica, <https://www.e-periodica.ch>

P. MNEMOSYNE L. AUS DEM GEBIET VON MONTANA

C. Eisner

Von Herrn E. DE BROS bekam ich eine Serie P. mnemosyne L., und zwar 25 ♂ und 6 ♀, die von ihm im Laufe verschiedener Jahre in einer Höhenlage von 1450 m ü.M. (Crans) bis 2400 m ü.M. (Bella Lui) erbeutet wurden; die Mehrzahl stammt indessen aus der unmittelbaren Umgebung von Montana, in ca. 1700 m Höhe. Der bekannte, kürzlich verstorbene Entomologe Dr. G. WARNECKE, der zusammen mit DE BROS im Montana-Gebiet gesammelt hatte, glaubte bei den dort heimischen mnemosyne L. eine Verschiedenheit von den Nachbarunterarten bemerkt zu haben und hat darüber Aufzeichnungen hinterlassen, die DE BROS mir zur Verfügung gestellt hat.

Die obengenannte Serie ist wie fast stets bei Parnassiern individuell variabel; es entzieht sich auch meiner Kenntnis, inwieweit die Stücke der einzelnen Jahrgänge den Durchschnittshabitus des betreffenden Jahres richtig wiedergeben.

Aufgrund eines sorgfältigen Vergleichs der Serie - unter Berücksichtigung der Aufzeichnungen von Dr. WARNECKE - mit dem reichhaltigen Material meiner Sammlung der subspecies tergestus Frühst. (Topotypen Erstfeld, Kanton Uri) und subspecies mixtus Frühst. (Topotypus Lötschental, Wallis) glaube ich, zu dem Schlusse berechtigt zu sein, dass die Montana-mnemosyne mit der erstgenannten Unterart nicht zu vereinigen sind. Deren ♂ zeigen ein längeres, teilweise auch breiteres Glasband und deutlicher in Erscheinung tretende lunulae. Besser liesse sich die Serie schon innerhalb der Variabilitätsbreite der subsp. mixtus Frühst. einfügen; doch weist die Montana-Serie eine schwächere Entwicklung der Schwarzmakeln, vielleicht auch eine etwas dichtere Beschuppung auf.

Die Serie kann wie folgt charakterisiert werden: ♂ 23-32 mm, ♀ 26-32 mm. ♂ im Vorderflügel mit bescheidenen Zellflecken, Subcostalfleck ungleich gross, gut markiert, lunulae überwiegend nur schwach durchscheinend; Hinterflügel stets ohne Costalaugenfleck, der mediane mässig bis mittelstark, an die Zelle angelehnt, ausgebildet. Hinterrandsschwärze etwas rückgebildet. 5 ♀ sind sehr reich gezeichnet, mehr oder weniger verglast, doch sind ihre Schwarzmakeln im allgemeinen weniger kräftig als die ihrer mixtus-Schwestern. Glasband des Vorderflügels breit bis zum Hinterrand, Costalband bis M3, Hinterrandsfleck mittelstark. Im Hinterflügel beide Augenflecke kräftig, Submarginale gut ausgeprägt; Analband ungleich breit entwickelt, bei einem ♀ mit dem Medianfleck verbunden. Das ♀ von Crans (tiefere Lage) ist androtrop und zeigt stärkere, geschlechtsbedingte Zeichnungselementen als die ♂.

Ob sich die Montana-mnemosyne als bona subspecies erweisen wird, muss weiteren Studien vorbehalten bleiben. Vorläufig sei die Lokalform festgehalten, die ich zu Ehren von Dr. WARNECKE f. warneckei (f. nova) benennen möchte.

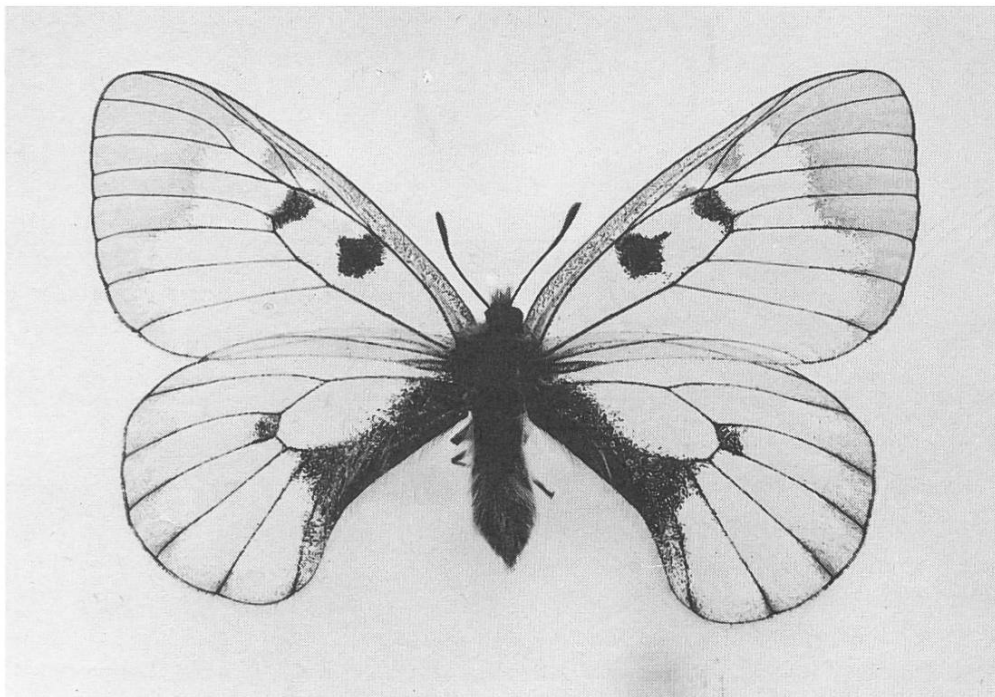
Patria: Umgebung von Montana.

1 ♂ Holotype

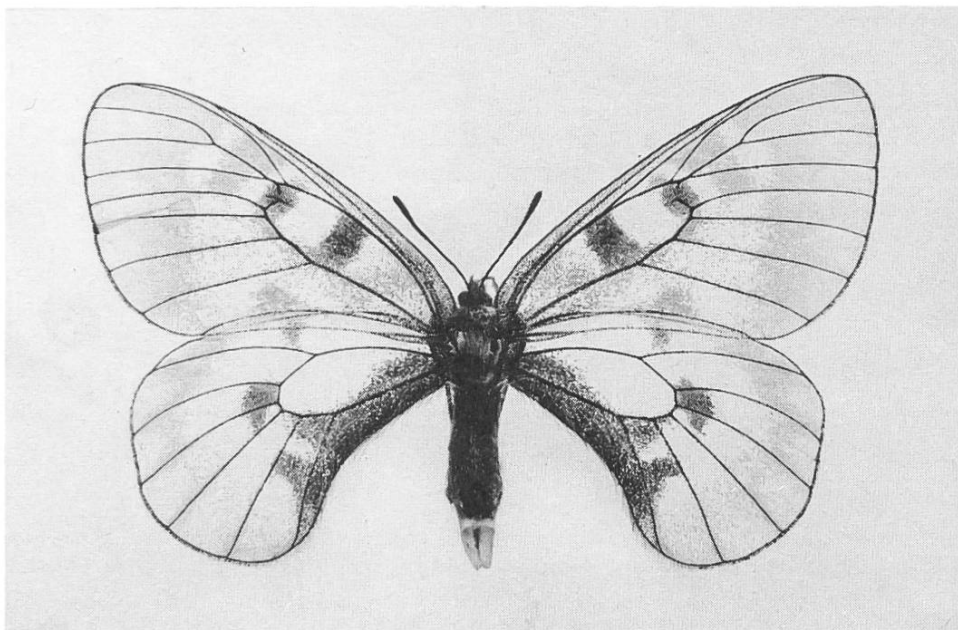
1 ♀ Allotype

24 ♂ Paratypen

in coll. mea, in coll. Museum van Natuurlijk Historie, Leiden.



P. mnemosyne L. *warneckei* f. nov. ♂
 Montana VS. Leg. E. de Bros. Coll. C.
 Eisner.



P. mnemosyne L. *warneckei* f. nov. ♀
 Montana VS. Leg. E. de Bros. Coll. C.
 Eisner.

Adresse des Verfassers: Curt Eisner
 Kweckerijweg 5
Den Haag
 Holland