

**Zeitschrift:** Energeia : Newsletter de l'Office fédéral de l'énergie  
**Herausgeber:** Office fédéral de l'énergie  
**Band:** - (2012)  
**Heft:** 5  
  
**Rubrik:** En bref

### **Nutzungsbedingungen**

Die ETH-Bibliothek ist die Anbieterin der digitalisierten Zeitschriften auf E-Periodica. Sie besitzt keine Urheberrechte an den Zeitschriften und ist nicht verantwortlich für deren Inhalte. Die Rechte liegen in der Regel bei den Herausgebern beziehungsweise den externen Rechteinhabern. Das Veröffentlichen von Bildern in Print- und Online-Publikationen sowie auf Social Media-Kanälen oder Webseiten ist nur mit vorheriger Genehmigung der Rechteinhaber erlaubt. [Mehr erfahren](#)

### **Conditions d'utilisation**

L'ETH Library est le fournisseur des revues numérisées. Elle ne détient aucun droit d'auteur sur les revues et n'est pas responsable de leur contenu. En règle générale, les droits sont détenus par les éditeurs ou les détenteurs de droits externes. La reproduction d'images dans des publications imprimées ou en ligne ainsi que sur des canaux de médias sociaux ou des sites web n'est autorisée qu'avec l'accord préalable des détenteurs des droits. [En savoir plus](#)

### **Terms of use**

The ETH Library is the provider of the digitised journals. It does not own any copyrights to the journals and is not responsible for their content. The rights usually lie with the publishers or the external rights holders. Publishing images in print and online publications, as well as on social media channels or websites, is only permitted with the prior consent of the rights holders. [Find out more](#)

**Download PDF:** 02.01.2026

**ETH-Bibliothek Zürich, E-Periodica, <https://www.e-periodica.ch>**

## Le chiffre

59 110

C'est, en térajoules (TJ), l'économie d'énergie réalisée en Suisse entre 2011 et 2010. L'année dernière, la consommation finale d'énergie en Suisse s'est établie à 852 330 TJ, soit la valeur la plus basse depuis 2002 (851 180 TJ). Ce recul est dû avant tout aux conditions météorologiques particulièrement favorables qui ont marqué l'année 2011, l'année la plus chaude depuis le début des relevés en 1864 selon MétéoSuisse. Le facteur météorologique a été prépondérant et a largement dominé d'autres éléments dont les taux de croissance ont tiré la consommation énergétique vers le haut: population résidente permanente (+1,0%), produit intérieur brut (+1,9%), parc immobilier en augmentation (chiffres pas encore disponibles), flotte de véhicules à moteurs (+2,2%). Les statistiques complètes sont disponibles sur notre site Internet à l'adresse [www.bfe.admin.ch/statistiques](http://www.bfe.admin.ch/statistiques).

## Stratégie énergétique 2050

## L'AIE invite la Suisse à aller au bout de ses ambitions

L'AIE (Agence internationale de l'énergie) soumet la politique énergétique de ses Etats-membres à un audit approfondi tous les cinq ans environ. A cette fin, des experts de divers pays ont séjourné en Suisse à la fin 2011. Le compte rendu de l'AIE a été remis à la conseillère fédérale Doris Leuthard au début juillet. Le rapport livre une analyse détaillée des défis auxquels la Suisse est confrontée sur le plan de sa politique énergétique depuis sa décision de sortir progressivement du nucléaire. L'AIE a notamment qualifiée de positive la procédure méthodique choisie par la Suisse pour sa stratégie énergétique 2050.



ECHO DE BRUXELLES

## Se reposer en août pour mieux rebondir en septembre



Au mois d'août, le quartier des institutions européennes semble déserté. Les clients absents, de nombreux bars et restaurants restent porte close. Fin juillet, les diplomates ont quitté Bruxelles en masse pour aller recharger leurs batteries dans leur pays d'origine. Je vais d'ailleurs en faire autant, mais je profite encore de ce calme pour boucler certains dossiers. Même le trafic chaotique des rues de la capitale a pratiquement disparu: mon collègue ne met plus que six minutes pour venir en voiture de son domicile au travail, alors qu'il lui faut trois quarts d'heure le reste de l'année.

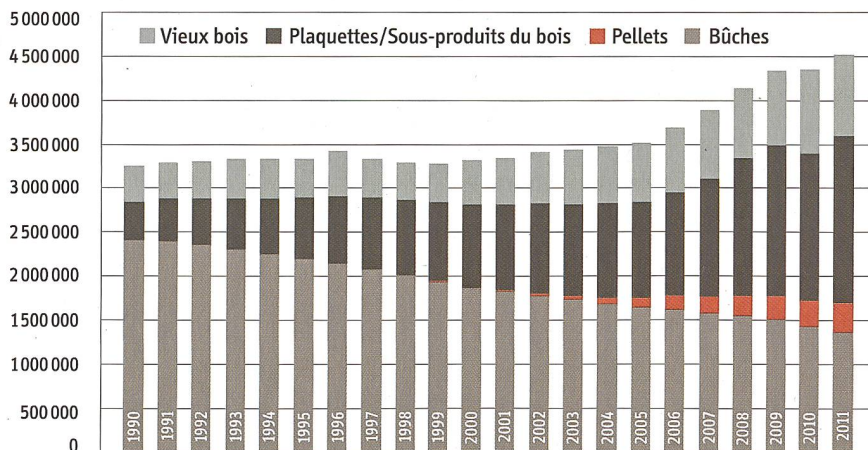
D'un seul coup, cette tranquillité cessera début septembre. Avec la fin subite de la pause estivale, ce sera comme si le rythme passait de zéro à cent en cinq secondes. Alors que le second semestre s'achèvera déjà à Noël, il est en général aussi chargé que la première moitié de l'année. Mais avec des batteries rechargées à bloc, on voit de nouveau le monde sous un jour différent.

Roger Dubach

Conseiller à la Mission de la Suisse auprès de l'UE à Bruxelles

## L'exploitation du bois-énergie progresse

L'exploitation du bois-énergie a progressé de 4% en 2011 par rapport à 2010 pour atteindre 4,5 millions de mètres cubes. Les plaquettes connaissent la plus grande expansion (+12,7%) alors que les bûches sont en recul (-4,3%). Les plaquettes vont continuer de gagner en importance, car les exploitants préfèrent ce produit. En effet, vu son degré élevé de mécanisation, la production de plaquettes est moins coûteuse que celle de bûches et les entreprises forestières en tirent une valeur ajoutée plus élevée. Les statistiques du bois-énergie sont disponibles à l'adresse [www.bfe.admin.ch/statistiques](http://www.bfe.admin.ch/statistiques).



## La centrale hydraulique d'Augst-Wyhlen sur le Haut-Rhin fête son centenaire



En 1912, année du naufrage du Titanic et de l'inauguration de la ligne du Jungfraujoch, une nouveauté européenne a vu le jour sur le Haut-Rhin: les centrales hydroélectriques jumelles d'Augst-Wyhlen. Alors que la centrale d'Augst est située sur territoire helvétique, celle de Wyhlen, sur la rive nord du Rhin, est en Allemagne. L'évènement a été célébré le 30 août en présence de la conseillère fédérale Doris Leuthard.

## Abonnements / Service aux lecteurs

Vous pouvez vous abonner gratuitement à *energiea*: par e-mail: [abo@bfe.admin.ch](mailto:abo@bfe.admin.ch), par fax ou par poste

Nom: \_\_\_\_\_

Adresse: \_\_\_\_\_ NP/Lieu: \_\_\_\_\_

E-Mail: \_\_\_\_\_ Nbre d'exemplaires: \_\_\_\_\_

Anciens numéros: \_\_\_\_\_ Nbre d'exemplaires: \_\_\_\_\_

Coupon de commande à envoyer ou à faxer à: **Office fédéral de l'énergie OFEN** | Section Communication, 3003 Berne, fax: 031 323 25 10