

Zeitschrift: Energie extra
Herausgeber: Office fédéral de l'énergie; Energie 2000
Band: - (2002)
Heft: 2

Artikel: Transports : tous les chemins mènent à l'Expo
Autor: [s.n.]
DOI: <https://doi.org/10.5169/seals-642167>

Nutzungsbedingungen

Die ETH-Bibliothek ist die Anbieterin der digitalisierten Zeitschriften auf E-Periodica. Sie besitzt keine Urheberrechte an den Zeitschriften und ist nicht verantwortlich für deren Inhalte. Die Rechte liegen in der Regel bei den Herausgebern beziehungsweise den externen Rechteinhabern. Das Veröffentlichen von Bildern in Print- und Online-Publikationen sowie auf Social Media-Kanälen oder Webseiten ist nur mit vorheriger Genehmigung der Rechteinhaber erlaubt. [Mehr erfahren](#)

Conditions d'utilisation

L'ETH Library est le fournisseur des revues numérisées. Elle ne détient aucun droit d'auteur sur les revues et n'est pas responsable de leur contenu. En règle générale, les droits sont détenus par les éditeurs ou les détenteurs de droits externes. La reproduction d'images dans des publications imprimées ou en ligne ainsi que sur des canaux de médias sociaux ou des sites web n'est autorisée qu'avec l'accord préalable des détenteurs des droits. [En savoir plus](#)

Terms of use

The ETH Library is the provider of the digitised journals. It does not own any copyrights to the journals and is not responsible for their content. The rights usually lie with the publishers or the external rights holders. Publishing images in print and online publications, as well as on social media channels or websites, is only permitted with the prior consent of the rights holders. [Find out more](#)

Download PDF: 09.02.2026

ETH-Bibliothek Zürich, E-Periodica, <https://www.e-periodica.ch>

Transports: tous les chemins mènent à l'Expo

Human Powered Mobility: l'Expo.02 à la force du mollet

Se déplacer à vélo, en skate, en canoë ou plus simplement à pied, c'est «in» et cela correspond parfaitement à la philosophie de Expo.02 qui, avec le projet Human Powered Mobility (HPM) a mis sur pied un réseau d'itinéraires et d'activités spécialement conçu à cet effet. Les quatre sites de l'exposition sont ainsi reliés par des pistes cyclables. Les skaters peuvent également les emprunter à l'exception du tronçon non asphalté qui traverse la réserve naturelle près d'Yverdon. En outre, le réseau cyclable de la rive sud du lac de Neuchâtel a été dessiné de telle manière qu'il coïncide avec les arrêts des transports publics.

L'Expo.02 n'oublie pas ceux qui aiment prendre leur temps, musarder dans la nature. Un sentier de randonnée pédestre balisé a été aménagé de Porrentruy à Berne – avec possibilité de prolongement jusqu'à Chiasso. Un guide des itinéraires, des offres d'hébergement et de restauration et un service de transport des bagages sont à disposition des randonneurs. Ce projet durera bien au-delà de l'Expo. Il est en effet prévu d'y greffer un itinéraire pédestre sur les hauteurs du Jura, qui irait de Soleure à Yverdon sur les traces de Robert Walser.

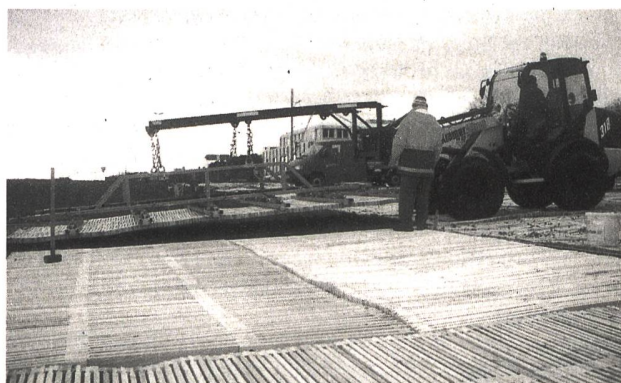
Mobilité alternative à l'Expo.02

Trente minibus VW fonctionnant au gaz naturel ou au biogaz assureront le transport des personnes – VIP, visiteurs, handicapés, personnel sanitaire, etc. – de et vers les sites de l'Expo. Ces véhicules de série sont spécialement conçus pour fonctionner au gaz naturel et au biogaz. Ils polluent par conséquent nettement moins que les véhicules diesel ou à essence. Pour les ravitailler, les entreprises locales de distribution de gaz naturel ont installé des stations-service sur les quatre arteplages. Naturellement, les trente véhicules engagés lors de l'exposition poursuivront leur carrière en Suisse.

La liaison lacustre entre l'arteplage de Morat et le monolithe flottant de Jean Nouvel a valeur d'exemple. Les visiteurs pourront se convaincre de l'utilité de l'énergie photovoltaïque sur les quatre catamarans en service.



Sur l'arteplage de Neuchâtel, le conseiller national Hajo Leutenegger (président de l'Association suisse de l'industrie gazière) et Hans-Luzius Schmid (directeur suppléant de l'Office fédéral de l'énergie et directeur du programme SuisseEnergie, tout à dr.), remettent à la présidente de la direction générale d'Expo.02, Nelly Wenger, le premier des 30 véhicules à gaz qui seront en service lors d'Expo.02.



On n'empêchera pas l'automobiliste des zones rurales mal desservies de parquer dans les prairies yverdonnoises protégées par des claies en bois fournies par Lothar

L'ensemble de ces projets énergétiques durables permettent à l'exposition de promouvoir une stratégie à long terme en matière d'utilisation d'énergie, poursuivant ainsi les mêmes objectifs que SuisseEnergie.



La Direction d'Expo.02 attache une grande importance aux déplacements en transports publics. Construction d'une gare provisoire pour assurer la liaison entre le parking et l'Arteplage d'Yverdon via le train Yverdon-Ste-Croix.