

**Zeitschrift:** Energie extra  
**Herausgeber:** Office fédéral de l'énergie; Energie 2000  
**Band:** - (2001)  
**Heft:** 3

**Artikel:** La bourse solaire lausannoise  
**Autor:** [s.n.]  
**DOI:** <https://doi.org/10.5169/seals-642390>

### **Nutzungsbedingungen**

Die ETH-Bibliothek ist die Anbieterin der digitalisierten Zeitschriften auf E-Periodica. Sie besitzt keine Urheberrechte an den Zeitschriften und ist nicht verantwortlich für deren Inhalte. Die Rechte liegen in der Regel bei den Herausgebern beziehungsweise den externen Rechteinhabern. Das Veröffentlichen von Bildern in Print- und Online-Publikationen sowie auf Social Media-Kanälen oder Webseiten ist nur mit vorheriger Genehmigung der Rechteinhaber erlaubt. [Mehr erfahren](#)

### **Conditions d'utilisation**

L'ETH Library est le fournisseur des revues numérisées. Elle ne détient aucun droit d'auteur sur les revues et n'est pas responsable de leur contenu. En règle générale, les droits sont détenus par les éditeurs ou les détenteurs de droits externes. La reproduction d'images dans des publications imprimées ou en ligne ainsi que sur des canaux de médias sociaux ou des sites web n'est autorisée qu'avec l'accord préalable des détenteurs des droits. [En savoir plus](#)

### **Terms of use**

The ETH Library is the provider of the digitised journals. It does not own any copyrights to the journals and is not responsible for their content. The rights usually lie with the publishers or the external rights holders. Publishing images in print and online publications, as well as on social media channels or websites, is only permitted with the prior consent of the rights holders. [Find out more](#)

**Download PDF:** 12.01.2026

**ETH-Bibliothek Zürich, E-Periodica, <https://www.e-periodica.ch>**



## La bourse solaire lausannoise

La bourse solaire met directement en relation des producteurs d'énergie solaire et des clients soucieux de s'approvisionner en électricité respectueuse de l'environnement. Dans cette opération, les Services Industriels de Lausanne (SIL) agissent comme intermédiaire, sans rémunération. Ils offrent leur expérience technique et garantissent aux producteurs un prix fixe de 1 franc le kWh, ainsi qu'une subvention de 3000.- francs par kW installé. Cela impose de facto à ces derniers des critères de qualité élevés dans leurs installations pour pouvoir rentabiliser leurs investissements. Pour leur part, les clients s'engagent à acheter au minimum 30 kWh par année, aucun maximum n'étant fixé.

La campagne de souscription a démarré en juin 2000. Près de 60'000 bulletins ont été envoyés avec les factures. Plus de 2% de réponses favorables ont été retournés, ce qui constitue un bon résultat pour ce genre de campagne. Mille trois cents personnes ont souscrit 133'000 kWh, soit un peu plus de 100 kWh par personne en moyenne.

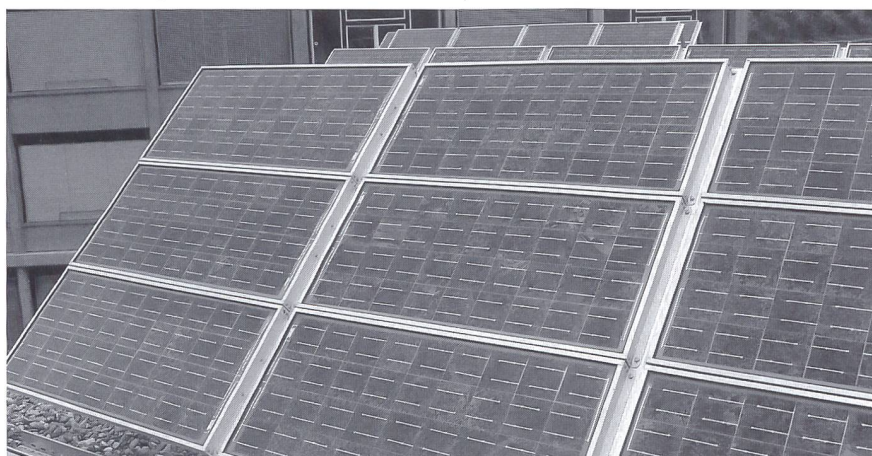
Un appel auprès des propriétaires fonciers a ensuite été lancé pour rechercher des toitures où construire les nouvelles centrales. Trente-sept propositions ont été adressées au service de l'énergie: après examen des surfaces à disposition, de l'orientation et de la qualité de l'étanchéité, celui-ci en a finalement retenu seize.

Actuellement, la bourse solaire entre dans sa phase finale: un appel d'offres aux producteurs d'énergie photovoltaïque a été lancé le 19 janvier 2001 pour la construction de 5 tranches de 20'000 kWh/an. L'offre concerne des installations neuves à construire sur le territoire desservi par les SIL; toute la production sera réinjectée dans le réseau.

Fin mars, onze sociétés ont demandé le dossier. Il appartiendra aux SIL de sélectionner les propositions qui leur seront soumises avant que ne débutent les constructions.

Grâce à la bourse solaire, Lausanne va générer la construction de plusieurs installations photovoltaïques dont la puissance égalera celles que la Ville a construites en trois ans.

Beau résultat!



Renseignements:

SuisseEnergie pour les communes  
c/o Bio-Eco  
Mme B. Dufour-Fallot  
Le Château  
1304 Cossonay-Ville  
Tel: 021/861 00 96/97  
Fax: 021/862 13 25  
bio-eco@bluewin.ch  
www.energiecité.ch  
www.suisse-energie.ch

### Mesures promotionnelles du canton de Vaud en 2001

• Diversification énergétique: chauffage à distance au bois, chaleur de déchets, planification MINERGIE, éolienne, solaire, etc.	Cas par cas
• Installation photovoltaïque	Clients des Services Industriels de Lausanne (S.I.L.) Jusqu'à 30% du coût de l'installation
• Pompes à chaleur	Clients des S.I.L. Jusqu'à 30% du coût de l'installation Pour le remplacement d'un chauffage électrique
• Chauffage au bois déchiqueté – Centrale de chauffage	Aides ponctuelles. De cas en cas
• MINERGIE	Bâtiments répondant au standard MINERGIE Entre Fr. 10.- et Fr. 40.-/m <sup>2</sup> selon le type de bâtiment et les options choisies

#### Renseignements

SEVEN, Division Energie, Rue du Valentin 10, 1014 Lausanne, R. Vuilleumier, 021/316 70 17  
S.I.L, Contact énergie, Pl. Chauderon 23, 1003 Lausanne, P. Favre, 021/315 87 35