

Zeitschrift: Energie extra
Herausgeber: Office fédéral de l'énergie; Energie 2000
Band: - (1997)
Heft: 4

Artikel: Un relais romand
Autor: [s.n.]
DOI: <https://doi.org/10.5169/seals-643171>

Nutzungsbedingungen

Die ETH-Bibliothek ist die Anbieterin der digitalisierten Zeitschriften auf E-Periodica. Sie besitzt keine Urheberrechte an den Zeitschriften und ist nicht verantwortlich für deren Inhalte. Die Rechte liegen in der Regel bei den Herausgebern beziehungsweise den externen Rechteinhabern. Das Veröffentlichen von Bildern in Print- und Online-Publikationen sowie auf Social Media-Kanälen oder Webseiten ist nur mit vorheriger Genehmigung der Rechteinhaber erlaubt. [Mehr erfahren](#)

Conditions d'utilisation

L'ETH Library est le fournisseur des revues numérisées. Elle ne détient aucun droit d'auteur sur les revues et n'est pas responsable de leur contenu. En règle générale, les droits sont détenus par les éditeurs ou les détenteurs de droits externes. La reproduction d'images dans des publications imprimées ou en ligne ainsi que sur des canaux de médias sociaux ou des sites web n'est autorisée qu'avec l'accord préalable des détenteurs des droits. [En savoir plus](#)

Terms of use

The ETH Library is the provider of the digitised journals. It does not own any copyrights to the journals and is not responsible for their content. The rights usually lie with the publishers or the external rights holders. Publishing images in print and online publications, as well as on social media channels or websites, is only permitted with the prior consent of the rights holders. [Find out more](#)

Download PDF: 14.01.2026

ETH-Bibliothek Zürich, E-Periodica, <https://www.e-periodica.ch>

POMPE A CHALEUR: GSP

Un relais romand

A peine constitué, le nouveau centre d'information romand sur la pompe à chaleur s'est engagé dans une intense activité: journées portes ouvertes et soirées d'information, production et diffusion de matériel d'information, contacts avec l'ensemble des milieux intéressés. Sa mission: être un point de rencontre et de services, dans un esprit de convivialité.

Tout en travaillant de manière autonome, ce centre romand est le relais francophone du Groupement suisse promotionnel pour les pompes à chaleur (GSP).

Il a également pour mission de coordonner les activités d'Energie 2000 et de l'association Electricité Romande, dont il adapte, tient à jour et diffuse le

matériel d'information en la matière. Il entend aussi aider la Suisse romande à combler son retard en matière d'équipement: sur les 50 000 pompes recensées en Suisse, il n'y en a que 5000 en Romandie. Il a donc du pain sur la planche.

Le centre romand est un lieu de rencontre. Les propriétaires immobiliers, les fabricants et les gens intéressés par l'énergie sont invités à des soirées d'information. Les premières journées portes ouvertes dans les cantons de Genève et Neuchâtel ont d'ores et déjà connu un succès prometteur.

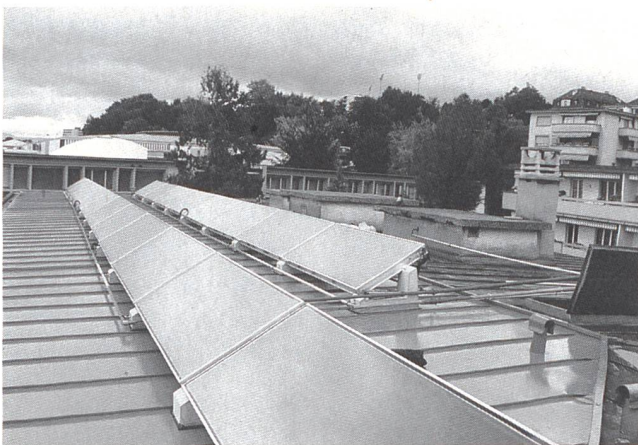
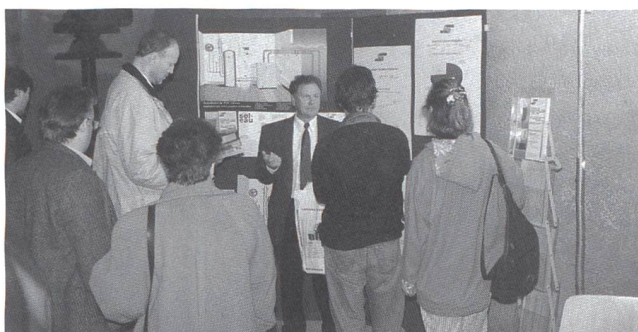
GSP

Case postale 338

1001 Lausanne

Tél. ligne verte 0800 033 230,

Fax 021/310 30 40



— réaliser activement les objectifs d'Energie 2000. La section romande de Swissolar est localisée à Colombier.

**M. Jean Graf, case postale 5,
2013 Colombier
Tél. 032/843 49 90
Fax 032/843 49 85**

ENERGIE DU BOIS: ASEB

Le bois «à portée de main»

La production d'énergie renouvelable par le bois a pris un essor remarquable depuis plus de cinq années, grâce au programme Energie 2000, aux aides financières s'y rapportant et à tous ceux qui l'ont soutenu avec rigueur, vigueur et compétence. La qualité technique constamment améliorée des installations de chauffage automatiques au bois déchaîné explique aussi la raison de cette réussite. Parmi les énergies renouvelables, le bois a le plus grand potentiel utilisable immédiatement et à des coûts qui concurrencent à ceux des énergies dites conventionnelles.

Une contribution fédérale globale de 18 millions de francs a permis d'engager pour plus de 170 millions de francs dans l'économie du pays. Quelque 236 centrales de chauffage au bois, avec l'équivalent de 166 MW de puissance thermique, produisent ainsi annuellement quelque 340 500 MWh_{th} et 3 460 MWh_{él}.

Aujourd'hui encore, des aides financières sont à disposition pour soutenir les énergies renouvelables et notamment les installations de chauffage automatique au bois à partir de 100 kW de puissance thermique; elles représentent en moyenne le 9% des investissements totaux.

L'Association suisse pour

l'énergie du bois (ASEB) joue un rôle prépondérant:

- elle informe et conseille sur l'énergie du bois
- examine les demandes d'aides au financement Energie 2000 pour les centrales de chauffage et les halles de stockage
- organise et participe à des forums, expositions et séances municipales, avec une présence dans les médias
- édite des brochures et des documents sur l'énergie du bois pour le grand public et les spécialistes
- est active dans la formation et le perfectionnement, en collaborant avec des institutions analogues suisses et étrangères
- propose des relevés sommaires de faisabilité de projets de chauffage au bois, sans frais et avec conseils sur place
- participe activement à la recherche et au développement de nouvelles technologies dans l'utilisation du bois comme énergie.

L'ASEB veut que l'énergie du bois prenne toujours plus part à l'approvisionnement énergétique de notre pays, en collaborant de manière active et constructive avec les autres énergies.

**ASEB En Budron H/6
1052 Le Mont-sur-Lausanne
Tél. 021/ 653 07 77
Fax 021/ 653 07 78**

