

Zeitschrift: Entomologica Basiliensia
Herausgeber: Naturhistorisches Museum Basel, Entomologische Sammlungen
Band: 4 (1979)

Artikel: Description d'une nouvelle sous-espèce du Carabus (Imaibius) cashmirensis Redt. (Coleoptera: Carabidae)
Autor: Letellier, P.
DOI: <https://doi.org/10.5169/seals-980759>

Nutzungsbedingungen

Die ETH-Bibliothek ist die Anbieterin der digitalisierten Zeitschriften auf E-Periodica. Sie besitzt keine Urheberrechte an den Zeitschriften und ist nicht verantwortlich für deren Inhalte. Die Rechte liegen in der Regel bei den Herausgebern beziehungsweise den externen Rechteinhabern. Das Veröffentlichen von Bildern in Print- und Online-Publikationen sowie auf Social Media-Kanälen oder Webseiten ist nur mit vorheriger Genehmigung der Rechteinhaber erlaubt. [Mehr erfahren](#)

Conditions d'utilisation

L'ETH Library est le fournisseur des revues numérisées. Elle ne détient aucun droit d'auteur sur les revues et n'est pas responsable de leur contenu. En règle générale, les droits sont détenus par les éditeurs ou les détenteurs de droits externes. La reproduction d'images dans des publications imprimées ou en ligne ainsi que sur des canaux de médias sociaux ou des sites web n'est autorisée qu'avec l'accord préalable des détenteurs des droits. [En savoir plus](#)

Terms of use

The ETH Library is the provider of the digitised journals. It does not own any copyrights to the journals and is not responsible for their content. The rights usually lie with the publishers or the external rights holders. Publishing images in print and online publications, as well as on social media channels or websites, is only permitted with the prior consent of the rights holders. [Find out more](#)

Download PDF: 03.04.2026

ETH-Bibliothek Zürich, E-Periodica, <https://www.e-periodica.ch>

Description d'une nouvelle sous-espèce du *Carabus (Imaibius) caschmirensis* Redt.

(Coleoptera: Carabidae)

Par P. Letellier

Abstract: *Carabus (Imaibius) caschmirensis marysae* n. ssp. is described from Pakistan.

Un séjour de six semaines au Pakistan nous a permis, grâce aux excellents renseignements fournis par le D^r Wittmer, de visiter un certain nombre de localités dans des régions qui, jusqu'alors, n'avaient guère été visitées par les coléoptéristes s'intéressant tout particulièrement aux carabes.

Nos recherches dans le Nord du Pakistan nous ont amenés à capturer – passablement loin de leur localité d'origine – un certain nombre d'exemplaires appartenant au groupe du *Carabus (Imaibius) caschmirensis*, mais dont l'habitus vraiment constant, nous les fait considérer comme une population bien suffisamment diversifiée pour faire l'objet d'une description:

Carabus (Imaibius) caschmirensis marysae n. ssp.

Dimensions: ♂ 30 mm, ♀ 32 mm.

Pronotum nettement plus étroit que chez *caschmirensis*: sinuosité basale peu accentuée, ce qui donne à ce pronotum un aspect carré, à surface ridulée.

Elytres étroits et allongés, donnant à l'insecte un aspect plat et nettement plus effilé que la ssp. typique. Sculpture composée de granulations nettement plus fines que chez *caschmirensis*, sans que disparaissent pour autant les lignes de microchaînon. La surface des élytres apparaît, de ce fait, chagrinée par rapport à celle de la ssp. typique; coloration noire avec quelques reflets bleuâtres.

Edéages du type *caschmirensis* mais plus effilés, donc nettement moins élargis avant l'apex.

Dédié à Maryse Letellier.

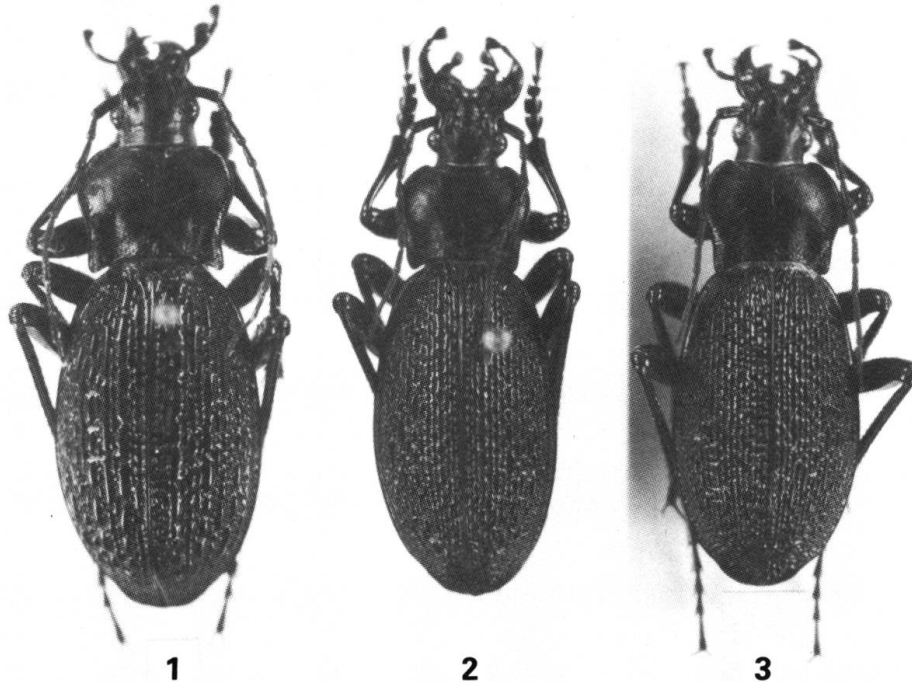
Holotype: 1 ♂ Pakistan; Swat Valley, Utrot (Moulhat) 2350 m, 14./19.VI.1979 (P. Letellier leg.) (Coll. P. & M. Letellier). Allotype: 1 ♀ – Pakistan, même provenance, altitude, date de capture et récolteurs; (Naturhistorisches Museum Basel). Paratypes: 10 ♂, 6 ♀. Même prove-

nance, altitude, date de capture et récolteurs. (Coll. Letellier, Muséum National d'Histoire Naturelle de Paris, Naturhistorisches Museum Basel, H. de Toulgoët, C. Blumenthal).

Pakistan: Swat Valley, environs Kalam, 2200–3000 m, 25.–28.VII, 1979, W. Heinz leg., 2 ♂♂, 2 ♀♀ Paratypes coll. W. Heinz.

L'étude de la série ci-dessus décrite nous a conduit, par la force des choses, à rapprocher tout ce matériel du *C. caschmirensis*, dont il diffère par une sculpture élytrale beaucoup plus atténuée, mais également par une silhouette beaucoup plus plate, plus élancée, nettement plus étroite, et surtout par la conformation du pronotum bien plus parallèle et non largement évasée vers l'avant comme, en général, dans la population typique. Laquelle semble cantonnée au Pakistan dans la région de Murree et la Kaghan Valley, et, bien sûr, plus à l'Est au Cachemire.

La sculpture élytrale plus finement granulée de la ssp. *marysae* nous l'a fait rapprocher aussi du *Carabus (Imaibius) pachtoun*, décrit du Paktia (Afghanistan) en 1975 par M. Georges Ledoux, et auquel nous l'avons soigneusement comparée. Nous ne pouvons nous empêcher d'établir un rapport et un lien entre la nouvelle sous-espèce et ce taxon. La ssp. *marysae* sur le plan des structures comme sur le plan géographique d'ailleurs, s'établissant à égale distance, assez exactement, entre



Figs. 1–3. *Carabus (Imaibius)*: 1, *caschmirensis* Redt.; 2, *caschmirensis marysae* n. ssp.; 3, *pachtoun* Ledoux.

C. pachtoun et *C. caschmirensis*. Sur le plan plus particulier des structures génitales, nous en arrivons à la même conclusion, avec cette réserve, toutefois, que la conformation du pénis chez la ssp. *marysae* s'établit plus proche de celle de *caschmirensis* que de celle de *pachtoun*, base de la distinction spécifique de ce taxon.

Pour notre part, nous ne pouvons nous empêcher de considérer la ssp. *marysae* comme une population transitionnelle du taxon *caschmirensis* vers le Nord (et l'Ouest) où l'on rencontre, avant lui, dans la Swat Valley les *Carabus (Imaibius) wittmerorum* et *gandharae* Heinertz récemment décrits et appartenant au même groupe.

Cette extension dans la répartition du *C. caschmirensis* ne peut qu'inciter à l'exploration de secteurs non encore exploités de ce magnifique pays, avec la perspective de nouvelles découvertes.

Nous ne voudrions pas terminer sans remercier M. le Professeur A. Villiers et notre ami H. de Toulgoët grâce auxquels nous avons pu consulter la Collection du Muséum d'Histoire Naturelle de Paris. Sans oublier le Conservateur des Forêts de la Swat Valley M. Wazir Mohammed Khan qui nous a beaucoup aidé sur le terrain.



Fig. 4, 5. Edéage de
Carabus (Imaibius)
caschmirensis marysae n. ssp.:
4, vue dorsale; 5, vue latérale.

Adresse de l'auteur:
Pierre Letellier, Le Grammont,
CH-1884 Villars-sur-Ollon, Suisse

