

# Musique : la renaissance d'une post romantique

Autor(en): **Minder-Jeanneret, Irène**

Objektyp: **Article**

Zeitschrift: **Femmes suisses et le Mouvement féministe : organe officiel des informations de l'Alliance de Sociétés Féminines Suisses**

Band (Jahr): **88 (2000)**

Heft 1440

PDF erstellt am: **24.09.2024**

Persistenter Link: <https://doi.org/10.5169/seals-281797>

## **Nutzungsbedingungen**

Die ETH-Bibliothek ist Anbieterin der digitalisierten Zeitschriften. Sie besitzt keine Urheberrechte an den Inhalten der Zeitschriften. Die Rechte liegen in der Regel bei den Herausgebern.

Die auf der Plattform e-periodica veröffentlichten Dokumente stehen für nicht-kommerzielle Zwecke in Lehre und Forschung sowie für die private Nutzung frei zur Verfügung. Einzelne Dateien oder Ausdrucke aus diesem Angebot können zusammen mit diesen Nutzungsbedingungen und den korrekten Herkunftsbezeichnungen weitergegeben werden.

Das Veröffentlichen von Bildern in Print- und Online-Publikationen ist nur mit vorheriger Genehmigung der Rechteinhaber erlaubt. Die systematische Speicherung von Teilen des elektronischen Angebots auf anderen Servern bedarf ebenfalls des schriftlichen Einverständnisses der Rechteinhaber.

## **Haftungsausschluss**

Alle Angaben erfolgen ohne Gewähr für Vollständigkeit oder Richtigkeit. Es wird keine Haftung übernommen für Schäden durch die Verwendung von Informationen aus diesem Online-Angebot oder durch das Fehlen von Informationen. Dies gilt auch für Inhalte Dritter, die über dieses Angebot zugänglich sind.

Musique

# La renaissance d'une post romantique

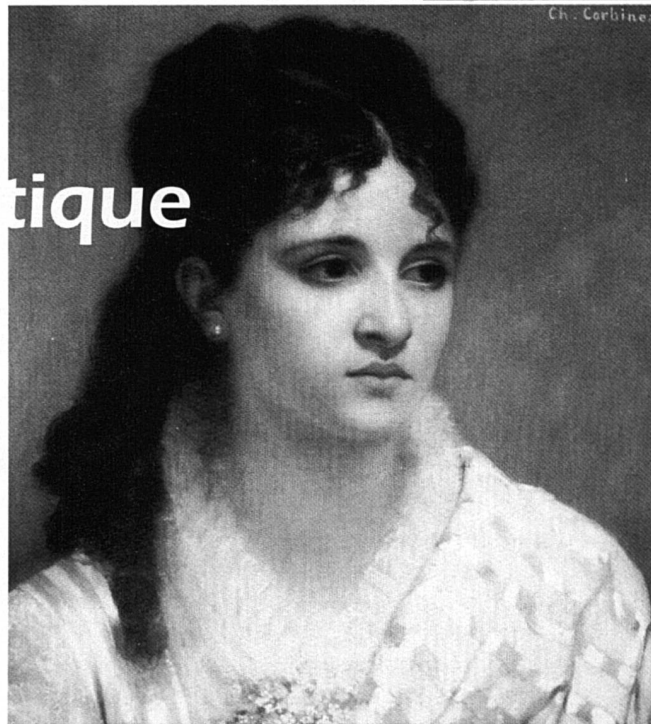
Irène Minder-Jeanneret,  
Forum musique et femmes (FMF)

Née à Paris le 21 janvier 1858, Mélanie Bonis étudie au Conservatoire de Paris auprès d'Ernest Guiraud entre 1878 et 1881. Elle est encouragée par César Franck. En 1883, elle épouse Albert Domange, un riche industriel deux fois veuf. Elle se consacre à l'éducation de leurs trois enfants et des cinq fils de son mari. Malgré cela, de 1900 à sa mort son travail de composition reste ininterrompu. Une grande partie de ses pièces est publiée et la réception par la critique et par le public est excellente. La Première guerre mondiale, des coups du destin, un

conflit spirituel permanent et des problèmes de santé influencent le cours de sa vie. Elle s'éteint à Sarcelles en 1937.

La musique de Mel Bonis constitue aujourd'hui une découverte majeure. Ses œuvres enrichissent substantiellement le répertoire de son époque, surtout dans les domaines de la musique de chambre, de la musique chorale a cappella et de celui des pièces pédagogiques.

Il aura fallu, comme pour beaucoup de compositrices, attendre plusieurs générations avant d'assister à la renaissance de sa musique. Plusieurs disques compacts



Mélanie Bonis à 19 ans, par Ch. Corbineau (propriété privée)

et la remarquable biographie de son arrière-petite-fille<sup>1</sup> témoignent de l'intérêt de notre époque pour une musique au style toujours personnel, jamais atonale malgré son goût prononcé pour l'expérimentation, d'un im-

pressionnisme voisin de celui d'un Debussy, mais aux couleurs plus vives et aux atmosphères plus exubérantes. Non, Mel Bonis n'est pas un « petit maître ». Elle est la maîtresse accomplie de son art que nous nous réjouissons de retrouver dans nos salles de concert.

1. Géliot, Christine. *Mel Bonis. Femme et compositeur (1858 - 1937)*. Ed. L'Harmattan, Paris 2000.

## Le Fonds national encourage les femmes dans la recherche.

Souvent, des carrières scientifiques prometteuses sont en danger lorsque des chercheuses très qualifiées doivent interrompre leur activité pour un certain temps ou fortement la réduire, pour des raisons familiales. Avec un nombre limité de **subsides Marie Heim-Vögtlin**, le Fonds national de la recherche scientifique facilite la réinsertion dans une activité scientifique de femmes disposant d'un diplôme ou d'un doctorat en biologie, médecine, mathématiques, sciences naturelles ou de l'ingénieur.

## CARRIÈRES ACADÉMIQUES POUR FEMMES

Les subsides sont attribués pour une période limitée (ein règle générale de 18 mois à 36 mois au max.) et pour une activité scientifique d'au minimum 50% dans un institut universitaire ou un laboratoire de recherche.

Le délai d'entrée des requêtes est fixé au 1<sup>er</sup> mai 2000.

De plus amples informations et les formulaires d'inscription ainsi que les directives détaillées peuvent être obtenus auprès d'Emil Steiner (biologie et médecine) et de Marcel Kullin (mathématiques, sciences naturelles et de l'ingénieur), tél. 031-308 22 22.

**FNSNF**

FONDS NATIONAL SUISSE  
DE LA RECHERCHE SCIENTIFIQUE  
Wildhainweg 20 3001 Berne

## Discographie Mel Bonis

- ☞ Œuvres pour piano. (Madeleine Stucki, piano). Relief (1998)
- ☞ 15 pièces pour piano. (Luba Timofeyeva, pia.) Voice of lyrics (1998)
- ☞ Trois sonates. (Clara Novakova, flûte, Kai Gleusteen, violon, Jean-Marie Trotureau, violoncel, Laurent Martin, pia.) Voice of lyrics (1998)
- ☞ Œuvres pour flûte et piano. (Kaspar Zehnder, flûte, Patrizio Mazzola, pia.) Pan Classics (1998)

Site Internet :  
<http://www.mel-bonis>