

Zeitschrift: Femmes suisses et le Mouvement féministe : organe officiel des informations de l'Alliance de Sociétés Féminines Suisses

Herausgeber: Alliance de Sociétés Féminines Suisses

Band: 80 (1992)

Heft: 1

Artikel: Oeuvre d'art emprisonnée !

Autor: Ruchti, Nicole

DOI: <https://doi.org/10.5169/seals-279901>

Nutzungsbedingungen

Die ETH-Bibliothek ist die Anbieterin der digitalisierten Zeitschriften auf E-Periodica. Sie besitzt keine Urheberrechte an den Zeitschriften und ist nicht verantwortlich für deren Inhalte. Die Rechte liegen in der Regel bei den Herausgebern beziehungsweise den externen Rechteinhabern. Das Veröffentlichen von Bildern in Print- und Online-Publikationen sowie auf Social Media-Kanälen oder Webseiten ist nur mit vorheriger Genehmigung der Rechteinhaber erlaubt. [Mehr erfahren](#)

Conditions d'utilisation

L'ETH Library est le fournisseur des revues numérisées. Elle ne détient aucun droit d'auteur sur les revues et n'est pas responsable de leur contenu. En règle générale, les droits sont détenus par les éditeurs ou les détenteurs de droits externes. La reproduction d'images dans des publications imprimées ou en ligne ainsi que sur des canaux de médias sociaux ou des sites web n'est autorisée qu'avec l'accord préalable des détenteurs des droits. [En savoir plus](#)

Terms of use

The ETH Library is the provider of the digitised journals. It does not own any copyrights to the journals and is not responsible for their content. The rights usually lie with the publishers or the external rights holders. Publishing images in print and online publications, as well as on social media channels or websites, is only permitted with the prior consent of the rights holders. [Find out more](#)

Download PDF: 12.01.2026

ETH-Bibliothek Zürich, E-Periodica, <https://www.e-periodica.ch>

Œuvre d'art emprisonnée!

Anne Peverelli et son projet primé: une présence pas comme les autres dans la nouvelle prison de La Côte, à Lonay.



Anne Peverelli.

(Photo Magali Koenig)

Elle est artiste peintre, elle y aussi assistante au département d'architecture de l'EPFL, elle n'a pas 30 ans, mais déjà un style épuré et mature.

La Lausannoise Anne Peverelli vient de remporter le Concours d'animation artistique des espaces communs du nouveau pénitencier La Tuilière, à Lonay.

Son projet «Devise graphique» – retenu parmi 38 travaux – a rencontré un accueil plus que chaleureux devant le jury présidé par Freddy Buache qui s'est plu à relever «la cohérence de la démarche», qualifiant l'œuvre de «sensible et forte, présentant un intérêt de lecture certain»...

Lauriers et premier prix pour la jeune Lausannoise, mais aussi opportunité de réaliser son travail: cela compte pour une artiste!

Et dire que ce projet a failli ne pas se concrétiser dans l'esprit d'Anne Peverelli qui avoue avoir abandonné les plans du projet au mur de son atelier, jusqu'à ce que...

Subitement stimulée par un délai à respecter, Anne Peverelli découvre une similitude entre la recherche qu'elle poursuit dans son travail pictural et les éléments architecturaux qu'elle offre le bâtiment.

Une visite des lieux, son regard qu'elle laisse errer dans les couloirs, l'intégration des espaces à habiller lui révèlent ce qu'elle cherche: le tracé des escaliers contre le mur, le

quadrillé des parois de briques en verre et les hublots des portes seront les trois paramètres retenus pour son projet; ils formeront un fil conducteur sur les murs, sans rupture entre les trois étages.

Ainsi, de cercles, de damiers et de traits en cascades est née «Devise graphique». «A cela s'ajouteront, précise l'artiste, des couleurs plutôt gaies que belles, des couleurs qui vont dans ce lieu.»

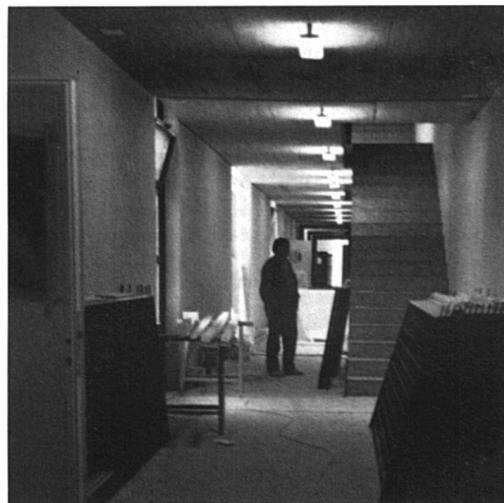
Et ce lieu, cette prison, est, pour Anne Peverelli, avant tout une maison... à décorer.

«J'ai souhaité que mon projet ne soit pas intrusif, qu'il n'écœure pas à force d'être vu. Qu'il puisse être oublié en cas de besoin»...

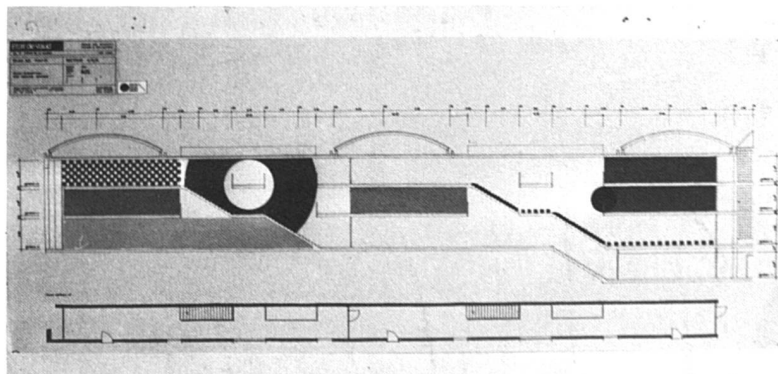
Modestie d'une artiste attachante qui n'a pas créé une œuvre à message. Juste un autre regard...

Nicole Ruchti

«Devise graphique» est à découvrir lors des «portes ouvertes» à la prison de Lonay les 24 et 25 avril prochain.



Un couloir à habiller...



... et la maquette d'Anne Peverelli (coupe).

003882

BIBLIOTHEQUE PUBLIQUE ET
UNIVERSITAIRE

SERVICE DES PERIODIQUES
1211 GENEVE 4

J.A.B. 1260 Nyon
Janvier 1992 N° 1

Envoi non distribuable
à retourner à
Femmes Suisses
CP 323, 1227 Carouge