

**Zeitschrift:** Femmes suisses et le Mouvement féministe : organe officiel des informations de l'Alliance de Sociétés Féminines Suisses

**Herausgeber:** Alliance de Sociétés Féminines Suisses

**Band:** 59 (1971)

**Heft:** 9

**Artikel:** Nos premières candidates au Conseil National : deux candidates au Conseil des Etats : 30 et 31 octobre 1971

**Autor:** [s.n.]

**DOI:** <https://doi.org/10.5169/seals-272933>

### **Nutzungsbedingungen**

Die ETH-Bibliothek ist die Anbieterin der digitalisierten Zeitschriften auf E-Periodica. Sie besitzt keine Urheberrechte an den Zeitschriften und ist nicht verantwortlich für deren Inhalte. Die Rechte liegen in der Regel bei den Herausgebern beziehungsweise den externen Rechteinhabern. Das Veröffentlichen von Bildern in Print- und Online-Publikationen sowie auf Social Media-Kanälen oder Webseiten ist nur mit vorheriger Genehmigung der Rechteinhaber erlaubt. [Mehr erfahren](#)

### **Conditions d'utilisation**

L'ETH Library est le fournisseur des revues numérisées. Elle ne détient aucun droit d'auteur sur les revues et n'est pas responsable de leur contenu. En règle générale, les droits sont détenus par les éditeurs ou les détenteurs de droits externes. La reproduction d'images dans des publications imprimées ou en ligne ainsi que sur des canaux de médias sociaux ou des sites web n'est autorisée qu'avec l'accord préalable des détenteurs des droits. [En savoir plus](#)

### **Terms of use**

The ETH Library is the provider of the digitised journals. It does not own any copyrights to the journals and is not responsible for their content. The rights usually lie with the publishers or the external rights holders. Publishing images in print and online publications, as well as on social media channels or websites, is only permitted with the prior consent of the rights holders. [Find out more](#)

**Download PDF:** 03.02.2026

**ETH-Bibliothek Zürich, E-Periodica, <https://www.e-periodica.ch>**

# NOS PREMIÈRES CANDIDATES

## VAUD



**Antoinette FORCLAZ**  
Action nationale  
contre l'emprise étrangère  
Ménagère. A longtemps  
cherché le parti qui lui con-  
venait. A trouvé ce qu'elle  
cherche dans le Mouvement  
national d'action républicaine  
et sociale et a décidé de s'en-  
gager dans l'action.



**Marie-Louise JACCARD**  
socialiste  
Maîtresse enfantine, possè-  
de également le brevet de maî-  
tresse de travaux à l'aiguille.  
Députée au Grand Conseil.  
Membre du comité du parti so-  
cialiste d'Yverdon, de sa com-  
mission politique, du comité  
directeur du parti vaudois, du  
comité des femmes socialistes  
vaudoises.



**Anne-Catherine MÉNETREY**  
Parti ouvrier et populaire  
Scolarité à Lausanne. Licen-  
cée ès-lettres Université de  
Lausanne. Enseignement au  
Collège secondaire de l'Elysée  
à Lausanne. Enseignement au  
Cycle d'orientation de l'ensei-  
gnement secondaire à Genève.  
Licence en psychologie Uni-  
versité de Genève. Actuelle-  
ment psychologue scolaire au  
Cycle d'orientation à Genève.  
Membre du POP depuis 1961.  
Députée au Grand Conseil va-  
udois depuis 1966.

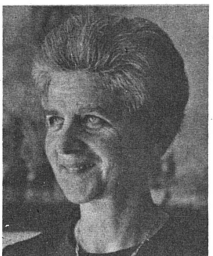


**Marie-Louis STÄHELIN**  
socialiste  
Psychologue chef à la direc-  
tion des Ecoles de Lausanne.  
En 1944, 1945 et 1946 a tra-  
vaillé en France et en Allema-  
gne, pour l'Entraide ouvrière.  
Fait partie de la commission  
politique de son parti où elle  
est entrée en 1944. Affiliée à la  
VPOD depuis dix ans. Conseil-  
lière communale à Lausanne  
depuis 1961.



**Marie-Thérèse THEINTZ**  
Parti ouvrier et populaire  
Institutrice classe de déve-  
loppement. Conseillère com-  
munale de Crissier depuis  
1962. Présidente du Conseil  
communal en 1969. Représen-  
tante de Crissier à la commis-  
sion de gestion du S.I.E. Re-  
nens en 1965, 1966.

A été membre des comités  
Suisse-URSS, des maîtresses  
enfants, de la S.P.V., section  
de Lausanne.



**Vèrène MONNEY**  
Parti démocrate chrétien-  
social  
Diplômée de l'Ecole normale  
de Fribourg, enseignante ac-  
tuellement à Payerne. A choisi son  
parti parce qu'il soutient la  
famille selon les principes  
chrétiens. Conseillère com-  
munale dès 1961, présidente du  
Conseil communal cette année.



**Yvette HOECH-FORNEY**  
radicale  
Institutrice primaire à La Tour-  
de-Peilz, puis dès 1953 à Lau-  
sanne, degré supérieur, classe  
d'option commerciale. Membre  
de la Société pédagogique  
vaudoise et de l'Association  
du personnel enseignant lau-  
sannois. Présidente de la com-  
mission lausannoise des clas-  
ses à options.



**Suzanne CORNAZ**  
libérale  
Licenciée ès-lettres de l'Uni-  
versité de Lausanne. Profes-  
seur à l'Ecole de français mo-  
derne, faculté des lettres de  
l'Université de Lausanne.  
Chargée de la formation des  
cadres dans la Fédération des  
Eclaireurs suisses, vice-pré-  
sidente de l'Union suisse des  
clubs soroptimistes. Conseil-  
lière communale. Députée au  
Grand Conseil.



**Gertrude GIRARD-MONNET**  
Parti radical  
Collaboratrice de plusieurs  
journaux et de la Radio suisse-  
romande (tables rondes, cours  
d'instruction civique et d'éco-  
nomie politique). Membre du  
comité central de son parti, de  
sa commission de propagande  
et de sa commission suisse  
pour l'étude des problèmes de  
politique conjoncturelle et de  
renchérissement. Depuis 1959,  
présidente de l'Association  
vaudoise pour le suffrage fé-  
minin, dès 1968 présidente  
suisse. A fondé et présidé une  
société coopérative d'habita-  
tion.



**Marie-Madeleine ROMANG-DESPONDS**  
PAI  
D'une famille paysanne de  
père en fils. S'est préparée à  
son rôle de paysanne par un  
apprentissage ménager sur les  
rives du lac de Zurich, suivi  
d'un apprentissage de couture.  
Stage en Grande-Bretagne.  
Ecole rurale de Marcellin sur  
Morges. Travail à l'Office des  
comptes de chèques postaux  
pour parfaire ses connais-  
sances administratives et com-  
ptables. Maîtrise fédérale de  
paysanne en 1965; fonde en  
1966, avec quelques camara-  
des, l'Association romande des  
paysannes diplômées aux des-  
tinées de laquelle elle préside  
dès 1969. Militante des jeu-  
nesses paroissiales. Co-fonda-  
trice du groupe de l'Ecole des  
parents de la région (présiden-  
ce durant plusieurs années).



**Gabrielle ETHENOD-DAMOND**  
socialiste  
Secrétaire-comptable d'un  
syndicat professionnel. Dépu-  
tée au Grand Conseil depuis  
1962 (membre de la commis-  
sion des routes). Juge prud'  
homme ouvrier. Secrétaire du  
parti socialiste de la section  
de Nyon, responsable des  
«Femmes socialistes vaudoi-  
ses», secrétaire du Cartel  
syndical de Nyon et environs.  
Conseillère communale depuis  
1960 (présidente en 1964). Se-  
crétaire-comptable de l'Univer-  
sité populaire de la section de  
la Côte, présidente du groupe  
de Nyon de l'Association pour  
les droits de la femme.



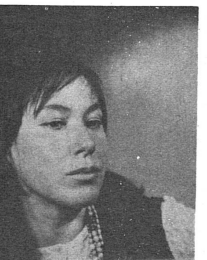
**Marie-Louise TORNAY**  
Parti démocrate chrétien-  
social  
Diplômée d'Ecole normale, a  
exercé sa profession avant son  
mariage. Puis a fait l'école à  
la maison (10 enfants). Con-  
seillère communale, a présidé  
le Conseil communal en 1970.  
Membre du comité vaudois des  
Unions féminines catholiques,  
de l'Association vaudoise pour  
les droits de la femme. Prési-  
dente du comité auxiliaire des  
éclaireuses scoutes.



**Renée BARBEZAT**  
Secrétaire. Syndiquée dès  
1932 (PTT, FCTA et dès 1960  
VPOD). Membre de la Jeunes-  
se socialiste dès 1932, puis  
parti socialiste. 1943, membre  
fondateur du POP vaudois  
(parti suisse du travail) dès  
cette date différentes activités  
au sein du POP (secteur Est).  
Membre de l'Association pour  
le suffrage féminin. Conseillère  
communale dès 1962 à Lau-  
sanne. Présidente de la com-  
mission des finances en 1970-  
1971. Vice-présidente du Con-  
seil communal de Lausanne.



**Violette BARRAUD-GLEYRE**  
radicale  
Ecole cantonale de Marcellin,  
maîtrise paysanne. Membre du  
comité directeur de l'Associa-  
tion des paysannes vaudoises  
depuis 1954. Commissaire pro-  
fessionnel ménager rural. An-  
cienne présidente de l'Associa-  
tion romande des paysannes  
diplômées, membre de la com-  
mission scolaire et du Conseil  
général de Senarclens



**Christiane CORNUZ**  
socialiste  
Professeur de dessin. Con-  
seillère communale de Grand-  
vaux dès 1961.



**Elisabeth BIAUDET**  
libérale  
Médecin du dispensaire an-  
tituberculeux de Vevey, méde-  
cin scolaire de Chexbres, Pui-  
doux, St-Saphorin. Députée  
depuis 1962, vice-présidente  
de l'Alliance de sociétés fémi-  
nines suisses, membre du con-  
seil de direction de la Croix-  
Rouge suisse, membre de la  
commission fédérale du lait, de  
la commission fédérale de la  
tuberculose. Députée depuis  
1962.



**Françoise PERRET**  
Licenciée ès-lettres. Jour-  
naliste, rédactrice en chef du  
«Journal d'Yverdon». A été  
conseillère communale à Yver-  
don. A été membre du comité  
de la presse vaudoise. Membre  
de l'Alliance de sociétés fémi-  
nines suisses, de la commis-  
sion fédérale du contrôle des  
prix, des comités de la crèche,  
du musée et de la bibliothèque  
d'Yverdon, de la Société indus-  
trielle et commerciale de cette  
ville.



**Evelyn POTTERAT**  
PAI  
A la mort de son mari, a pris  
la responsabilité de l'exploita-  
tion du domaine agricole, pen-  
dant six ans. Présidente de  
l'Association des paysannes  
vaudoises, présidente du grou-  
pe d'Yvonand depuis 23 ans.  
Responsable du service rural  
d'entraide pour le nord du  
canton. Soroptimiste, a été  
présidente du club d'Yverdon.  
Conseillère communale (prés.  
en 1968), membre du comité  
cantonal de son parti.



**Liliane JACCOUD-DEFAGOT**  
Alliance des indépendants  
Fait partie du comité de l'Al-  
liance des indépendants.



**Ewyane SENNWALD**  
Alliance des indépendants  
Secrétaire. A été fonction-  
naire internationale à Genève.  
Membre de l'Alliance vaudoise  
des indépendants, du comité  
central de la Société romande  
de secours mutuels, présidente  
de la section de Lausanne.  
Membre du comité lausannois  
de l'Association pour les droits  
de la femme durant huit ans  
(anciennement pour le suffrage  
féminin). Pendant 16 ans, mem-  
bre du comité coopératif de  
Migros-Lausanne.



**Liliane VAUTIER**  
socialiste  
Secrétaire médicale. Vient  
de passer un examen préala-  
ble d'admission à l'Ecole des  
sciences sociales et politiques  
de l'Université de Lausanne.  
Conseillère communale à Orbe  
depuis 1965, vice-présidente  
du Conseil communal. Membre  
du comité du parti socialiste  
de la section d'Orbe. Membre  
de l'Association vaudoise pour  
les droits de la femme, prési-  
dente du groupe urbigène.



**Erika LUSCHER**  
Alliance des indépendants  
Laborantine de chimie. Fait  
partie du comité cantonal de  
l'Alliance des indépendants,  
section vaudoise.



**Hélène GYGAX**  
Action nationale  
contre l'emprise étrangère  
Gérante-venteuse. Travaille  
à plein temps. S'intéresse de-  
puis toujours à la politique.  
Ses enfants étant élevés, a  
davantage de temps pour s'y  
consacrer.  
En tant que membre de  
l'Association pour le suffrage  
féminin a milité activement  
pour l'obtention du droit de  
vote.

