

**Zeitschrift:** L'écran illustré : hebdomadaire paraissant tous les jeudis à Lausanne et Genève  
**Herausgeber:** L'écran illustré  
**Band:** 4 (1927)  
**Heft:** 12

**Artikel:** "Amour de prince" au Théâtre Lumen  
**Autor:** [s.n.]  
**DOI:** <https://doi.org/10.5169/seals-729370>

### **Nutzungsbedingungen**

Die ETH-Bibliothek ist die Anbieterin der digitalisierten Zeitschriften auf E-Periodica. Sie besitzt keine Urheberrechte an den Zeitschriften und ist nicht verantwortlich für deren Inhalte. Die Rechte liegen in der Regel bei den Herausgebern beziehungsweise den externen Rechteinhabern. Das Veröffentlichen von Bildern in Print- und Online-Publikationen sowie auf Social Media-Kanälen oder Webseiten ist nur mit vorheriger Genehmigung der Rechteinhaber erlaubt. [Mehr erfahren](#)

### **Conditions d'utilisation**

L'ETH Library est le fournisseur des revues numérisées. Elle ne détient aucun droit d'auteur sur les revues et n'est pas responsable de leur contenu. En règle générale, les droits sont détenus par les éditeurs ou les détenteurs de droits externes. La reproduction d'images dans des publications imprimées ou en ligne ainsi que sur des canaux de médias sociaux ou des sites web n'est autorisée qu'avec l'accord préalable des détenteurs des droits. [En savoir plus](#)

### **Terms of use**

The ETH Library is the provider of the digitised journals. It does not own any copyrights to the journals and is not responsible for their content. The rights usually lie with the publishers or the external rights holders. Publishing images in print and online publications, as well as on social media channels or websites, is only permitted with the prior consent of the rights holders. [Find out more](#)

**Download PDF:** 27.04.2026

**ETH-Bibliothek Zürich, E-Periodica, <https://www.e-periodica.ch>**

## LAUSANNE - CINÉMA

Cinéma du Peuple - Maison du Peuple

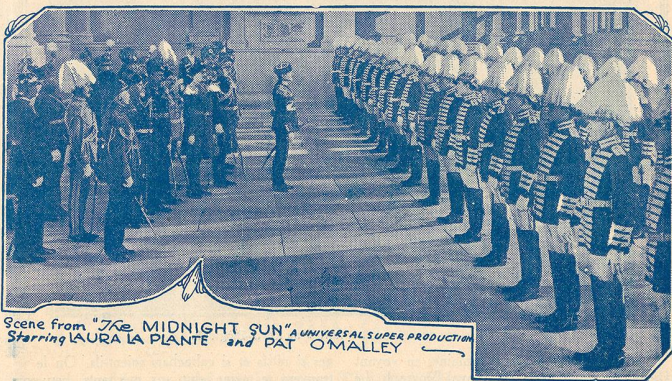
DIMANCHE 27 MARS, à 15 h. et 20 h. 30

## Grand' Mère

Grand drame de Maurice KEROUL

Trois Chauffeurs et une Jeune fille (Comique)

„Amour de Prince“ au Théâtre Lumen

Scene from "THE MIDNIGHT SUN" A UNIVERSAL SUPER PRODUCTION  
Starring LAURA LA PLANTE and PAT O'MALLEY

Une scène de «Amour de Prince» au théâtre Lumen.

CINÉMA DU BOURG, Rue de Bourg, Lausanne

Téléphone 92.41

Du Vendredi 25 au Jeudi 31 Mars 1927

Chaque jour, matinée à 15 h. et en soirée à 20 h. 30

## POLA NEGRI UNE FEMME DU MONDE

dans  
d'après le célèbre roman de C. Van Vechten

Betty Compson FLEUR BLANCHE

CINÉMA-PALACE RUE ST-FRANÇOIS LAUSANNE

Du Vendredi 25 au Jeudi 31 Mars 1927

UN BEAU FILM D'UN COMIQUE IRRÉSISTIBLE!

## Un Père malgré lui!...

Grand vaudeville avec vues de Londres, New-York et Paris.

Interprété par LILIAN HARVEY (la Chaste Suzanne).

Bientôt: Ce que vous aurez vu de plus beau: VALENCIA

THÉÂTRE LUMEN Du Vendredi 25 au Jeudi 31 Mars 1927

Dimanche 27: matinée ininterrompue dès 2 h. 30

Un des plus récents succès de la cinématographie américaine

Laura La Plante, Pat O'Malley, George Sigmann dans

## Amour de Prince

Merveilleux film artistique et dramatique à grand spectacle, en 6 parties, avec de nombreuses scènes en couleur

Réalisation de Dimitri BUCHOVETSKI

Adaptation musicale spéciale exécutée par l'orchestre renforcé du Théâtre Lumen sous la direction de M. Ernest Wuilleumier

ROYAL-BIOGRAPH Du Vendredi 25 au Jeudi 31 Mars 1927

Dimanche 27: 2 Matinées à 2 h. 30 et 4 h. 30

Un retour sensationnel à l'écran! RIO JIM

Le sympathique cow-boy dans sa plus récente création

## Le Fils de la Prairie

Grand film d'aventures dramatiques du Far-West tiré du roman de Hal G. Evans

20 minutes de fou rire.

Ploum aux Bains de Mer!

20 minutes de fou rire.

Si vous désirez savoir ce qui se joue dans les cinémas de Lausanne!  
CONSULTEZ toujours «L'ÉCRAN» qui paraît CHAQUE JEUDIAU CINÉMA DU BOURG  
FEMME DU MONDE  
avec POLA NEGRI

La comtesse Slika Voranine (Pola Negri) a vendu son château de Karpathie pour voyager en compagnie d'un jeune amoureux qui est sujet à quelques défaillances avec d'autres jolies femmes. Quand Slika s'apercevra de ces incartades, elle enverra son sigisbée papillonner ailleurs. Pour oublier cette mésaventure, la coquette mondaine quitta aussitôt l'Ancien Continent pour le Nouveau-Monde, où elle échoua à Maple-Valley, petite bourgade de l'Ouest américain, où un cousin par alliance, Samuel Poore possède une villa.

Dans cette petite localité de province où les habitants ont une mentalité un peu simpliste, règne un juge rigide qui, ayant accaparé le pouvoir municipal, joue au dictateur.

Naturellement, l'indépendante comtesse ne tardera guère à faire connaissance avec cet austère moraliste (Holmes Herbert), qui tombera amoureux d'elle. Cependant, en maintes circonstances, pour sauver les apparences, ce trop vertueux magistrat redoublera même de sévérité envers cette étrangère aux allures qu'il juge excessivement libres: l'aventure ira même jusqu'à friser le scandale!... A voir ces deux personnages se causer sans cesse de mutuels tourments, comme s'ils se haïssaient, on ne se douterait guère que tout cela va finir brusquement par une idylle.

C'est un film Paramount.

BETTY  
COMPSON  
DANS  
Fleur Blanche  
passera cette semaine au  
CINÉMA DU BOURG

A Paramount Picture



La Direction du Théâtre Lumen s'est assuré pour son programme de cette semaine une des plus artistiques et des plus grandioses réalisations cinématographiques américaines présentées à ce



Une scène de «Amour de Prince» au Théâtre Lumen.

jour: *Amour de Prince*, merveilleux film artistique et dramatique à grand spectacle, avec de nombreuses scènes en couleur, interprété par Laura-La Plante, Pat O'Malley et George Sigmann. *Amour de Prince* évoque la dramatique histoire d'une danseuse russe, dont se sont épris à la fois un grand-duc et un puissant financier, et, comme la jeune fille aime en secret un jeune officier, les événements se précipitent, la jalousie de son favori aidant; mais on ne résiste pas impunément à l'un des membres de la famille royale, et le jeune homme risquerait de tomber sous les balles du peloton d'exécution si sa bien-aimée, ne réussissait à fléchir son puissant rival. On s'intéresse dès le début du roman, et Laura-La Plante remporte un grand succès dans le rôle de la danseuse. Pat O'Malley personnifie le grand-duc, sobre et sympathique à souhait, et George Sigmann anime un inquiet banquier résolu à tout braver pour parvenir à son but. La réalisation, qui ne mérite que des félicitations, est de Dimitri Buchovetzki. Ajoutons également qu'une adaptation musicale spéciale exécutée par l'orchestre renforcé du Théâtre Lumen, accompagne fort heureusement, cette œuvre. Au même programme: *La Course à l'Amour!* comédie comique en 2 parties; *Une ascension à la Jungfrau*, documentaire, et le *Ciné-journal suisse*, avec ses actualités mondiales et du pays. Vu l'importance du programme, il commencera, en soirée, à 8 h. 30 très précises. Tous les jours, matinée à 3 h., soirée à 8 h. 30; dimanche 27: matinée ininterrompue dès 2 h. 30.

CINÉMA-PALACE

## Un Père malgré lui!

Voici le film comique de la semaine. C'est un délicieux vaudeville dont l'action se passe successivement à New-York, Londres et Paris. Les vues qui défilent à l'écran, notamment celle de la traversée sur le paquebot, sont magnifiques.

Et maintenant parlons de l'action du film: Être père malgré soi, c'est une chose fort drôle. C'est ce qui arriva à Charlot quand il trouva le Kid. Mais dans un film c'est bien différent... enfin il faut voir, pour rire, s'amuser follement.

Relevons l'interprétation de tout premier ordre de la délicieuse Lilian Harvey, l'héroïne de la *Chaste Suzanne*, qui remporta un grand succès au Modern-Cinéma. Cette artiste, jolie à croquer, qui va se marier prochainement avec Willy Fritsch, crée dans ce film un «type de femme» ultra-moderne qu'il faut voir. C'est d'un comique irrésistible.

Cette semaine au Palace vous rirez de bon cœur.

„L'ÉCRAN ILLUSTRÉ“  
est en lecture

dans 150 ÉTABLISSEMENTS de LAUSANNE