

**Zeitschrift:** L'écran illustré : hebdomadaire paraissant tous les jeudis à Lausanne et Genève  
**Herausgeber:** L'écran illustré  
**Band:** 3 (1926)  
**Heft:** 13  
  
**Rubrik:** [Impressum]

### **Nutzungsbedingungen**

Die ETH-Bibliothek ist die Anbieterin der digitalisierten Zeitschriften auf E-Periodica. Sie besitzt keine Urheberrechte an den Zeitschriften und ist nicht verantwortlich für deren Inhalte. Die Rechte liegen in der Regel bei den Herausgebern beziehungsweise den externen Rechteinhabern. Das Veröffentlichen von Bildern in Print- und Online-Publikationen sowie auf Social Media-Kanälen oder Webseiten ist nur mit vorheriger Genehmigung der Rechteinhaber erlaubt. [Mehr erfahren](#)

### **Conditions d'utilisation**

L'ETH Library est le fournisseur des revues numérisées. Elle ne détient aucun droit d'auteur sur les revues et n'est pas responsable de leur contenu. En règle générale, les droits sont détenus par les éditeurs ou les détenteurs de droits externes. La reproduction d'images dans des publications imprimées ou en ligne ainsi que sur des canaux de médias sociaux ou des sites web n'est autorisée qu'avec l'accord préalable des détenteurs des droits. [En savoir plus](#)

### **Terms of use**

The ETH Library is the provider of the digitised journals. It does not own any copyrights to the journals and is not responsible for their content. The rights usually lie with the publishers or the external rights holders. Publishing images in print and online publications, as well as on social media channels or websites, is only permitted with the prior consent of the rights holders. [Find out more](#)

**Download PDF:** 14.01.2026

**ETH-Bibliothek Zürich, E-Periodica, <https://www.e-periodica.ch>**





# L'ÉCRAN ILLUSTRÉ

Hebdomadaire paraissant tous les Jeudis à Lausanne et Genève

Directeur : L. FRANÇON, fondateur

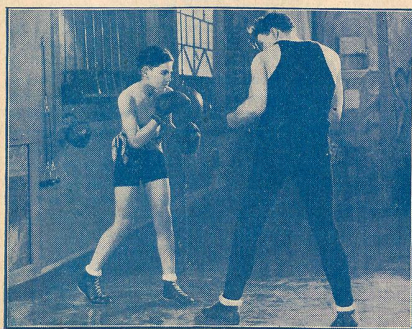
ADMINISTRATION et RÉGIE DES ANNONCES : Avenue de Beaulieu, 11, LAUSANNE — Téléph. 82.77

ABONNEMENT : Suisse, 8 fr. par an ; 6 mois, 4 fr. 50 :: Etranger, 13 fr. :: Chèque postal N° 11. 1028

RÉDACTION : L. FRANÇON, 22, Av. Bergières, LAUSANNE :: Téléphone 35.13

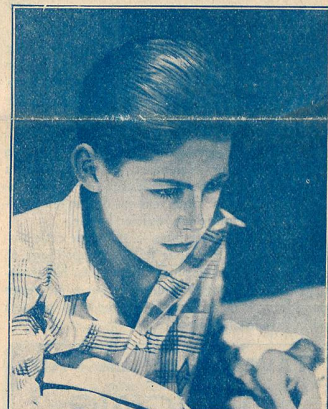
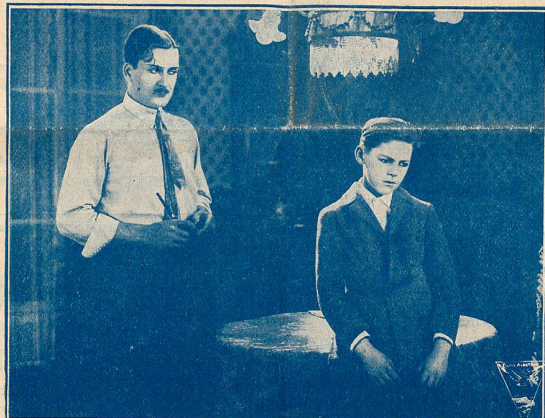


## GRIBICHE avec le petit Jean Forest au ROYAL-BIOGRAPH



C'est un film mis en scène par Feyder, dont nous connaissons le talent par sa réalisation de *Crainquebille*, *Visage d'enfants*, etc. L'histoire de *Gribiche* paraît banale, mais vaut par les détails de la mise en scène, dont rien n'est laissé au hasard : Un jeune garçon, *Gribiche*, de famille pauvre, trouve un sac à main contenant une forte somme qui appartient à une riche Américaine. Celle-ci, pour le récompenser, l'adopte et l'élève princièrement. *Gribiche* s'ennuie à mourir parce qu'il ne peut plus s'amuser avec ses petits amis de la rue, si bien qu'un soir il prend la fuite et revient chez sa vraie mère. L'Américaine a compris qu'elle avait tort de vouloir déraciner cette plante vivace et elle le laissera à ses parents en le dotant d'une somme importante.

C'est le petit Jean Forest qui interprète le rôle principal de *Gribiche*. Les extérieurs ont été pris aux environs de Paris, Chatou, Saint-Germain, Ermenonville, etc.



HARRY PIEL dans

## ZIGANO

le Brigand de MONTE-DIAVOLO

se révèle supérieur en force et en adresse à

DOUGLAS FAIRBANKS

Allez en juger  
au

## MODERN- CINÉMA



GINÉMA-PALACE

POLA NEGRI dans

## A l'Ombre des Pagodes