

Zeitschrift: L'écran illustré : hebdomadaire paraissant tous les jeudis à Lausanne et Genève
Herausgeber: L'écran illustré
Band: 3 (1926)
Heft: 15

Artikel: Priscilla Dean
Autor: [s.n.]
DOI: <https://doi.org/10.5169/seals-729332>

Nutzungsbedingungen

Die ETH-Bibliothek ist die Anbieterin der digitalisierten Zeitschriften auf E-Periodica. Sie besitzt keine Urheberrechte an den Zeitschriften und ist nicht verantwortlich für deren Inhalte. Die Rechte liegen in der Regel bei den Herausgebern beziehungsweise den externen Rechteinhabern. Das Veröffentlichen von Bildern in Print- und Online-Publikationen sowie auf Social Media-Kanälen oder Webseiten ist nur mit vorheriger Genehmigung der Rechteinhaber erlaubt. [Mehr erfahren](#)

Conditions d'utilisation

L'ETH Library est le fournisseur des revues numérisées. Elle ne détient aucun droit d'auteur sur les revues et n'est pas responsable de leur contenu. En règle générale, les droits sont détenus par les éditeurs ou les détenteurs de droits externes. La reproduction d'images dans des publications imprimées ou en ligne ainsi que sur des canaux de médias sociaux ou des sites web n'est autorisée qu'avec l'accord préalable des détenteurs des droits. [En savoir plus](#)

Terms of use

The ETH Library is the provider of the digitised journals. It does not own any copyrights to the journals and is not responsible for their content. The rights usually lie with the publishers or the external rights holders. Publishing images in print and online publications, as well as on social media channels or websites, is only permitted with the prior consent of the rights holders. [Find out more](#)

Download PDF: 18.01.2026

ETH-Bibliothek Zürich, E-Periodica, <https://www.e-periodica.ch>



L'ÉCRAN ILLUSTRÉ

Hebdomadaire paraissant tous les Jeudis à Lausanne et Genève

Directeur : L. FRANÇON, fondateur

ADMINISTRATION et RÉGIE DES ANNONCES : Avenue de Beaulieu, 11, LAUSANNE — Téléph. 82.77

ABONNEMENT : Suisse, 8 fr. par an; 6 mois, 4 fr. 50 :: Etranger, 13 fr. :: Chèque postal N° 11. 1028

RÉDACTION : L. FRANÇON, 22, Av. Bergières, LAUSANNE :: Téléphone 35.13



HAROLD LLOYD au **Royal-Biograph**
dans *Le Remplaçant* (*The Freshman*)



Le Cargo infernal

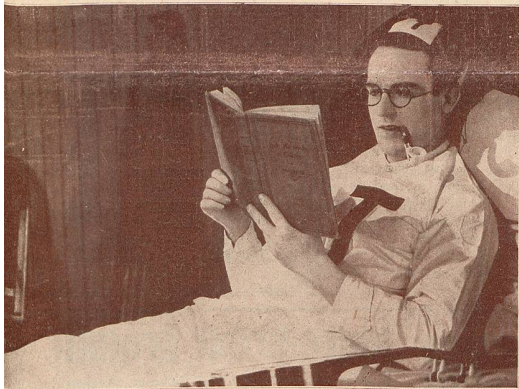


au

CINÉMA-PALACE

Le Jardin des Plaisirs

au **CINÉMA PALACE**



Les Déclassés

Grand film d'étude sociale
réaliste d'après le Professeur
ZILLÉ avec
BERNHARDT GÖTZKE



REYMOND
ne veut plus
de femmes

au

**THÉÂTRE
LUMEN**

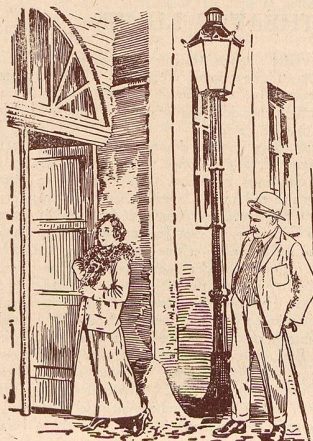
passera cette semaine au

MODERN - CINÉMA



PRISCILLA DEAN

que nous verrons bientôt dans *Reine Rouge*
Princesse du Caire



CECIL B. DE MILLE
présente
LEATRICE JOY
in

UN FILM DES
P. D. C.
que nous verrons
bientôt à
LAUSANNE

**'HELL'S
HIGHROAD'**