

Zeitschrift: L'écran illustré : hebdomadaire paraissant tous les jeudis à Lausanne et Genève
Herausgeber: L'écran illustré
Band: 2 (1925)
Heft: 33

Artikel: Betty Compson au Cinéma Palace dans L'école des maris
Autor: [s.n.]
DOI: <https://doi.org/10.5169/seals-730013>

Nutzungsbedingungen

Die ETH-Bibliothek ist die Anbieterin der digitalisierten Zeitschriften auf E-Periodica. Sie besitzt keine Urheberrechte an den Zeitschriften und ist nicht verantwortlich für deren Inhalte. Die Rechte liegen in der Regel bei den Herausgebern beziehungsweise den externen Rechteinhabern. Das Veröffentlichen von Bildern in Print- und Online-Publikationen sowie auf Social Media-Kanälen oder Webseiten ist nur mit vorheriger Genehmigung der Rechteinhaber erlaubt. [Mehr erfahren](#)

Conditions d'utilisation

L'ETH Library est le fournisseur des revues numérisées. Elle ne détient aucun droit d'auteur sur les revues et n'est pas responsable de leur contenu. En règle générale, les droits sont détenus par les éditeurs ou les détenteurs de droits externes. La reproduction d'images dans des publications imprimées ou en ligne ainsi que sur des canaux de médias sociaux ou des sites web n'est autorisée qu'avec l'accord préalable des détenteurs des droits. [En savoir plus](#)

Terms of use

The ETH Library is the provider of the digitised journals. It does not own any copyrights to the journals and is not responsible for their content. The rights usually lie with the publishers or the external rights holders. Publishing images in print and online publications, as well as on social media channels or websites, is only permitted with the prior consent of the rights holders. [Find out more](#)

Download PDF: 17.04.2026

ETH-Bibliothek Zürich, E-Periodica, <https://www.e-periodica.ch>



L'ÉCRAN ILLUSTRÉ

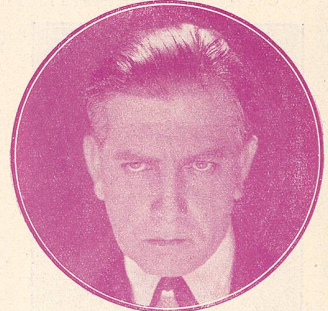
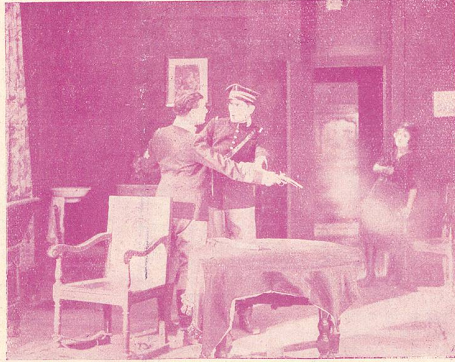
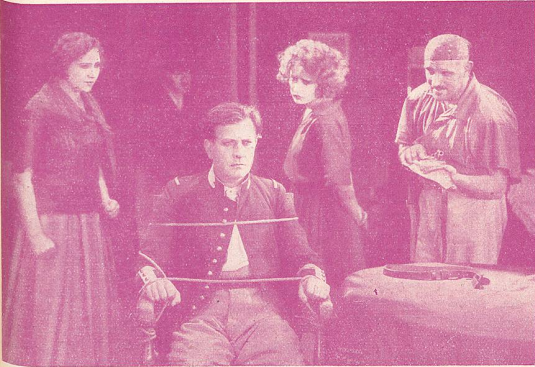


Hebdomadaire paraissant tous les Jeudis à Lausanne et Genève

Directeur : L. FRANÇON, fondateur

ADMINISTRATION et RÉGIE DES ANNONCES : Avenue de Beaulieu, 11, LAUSANNE — Téléph. 82.77
ABONNEMENT : Suisse, 8 fr. par an ; 6 mois, 4 fr. 50 :: Etranger, 13 fr. :: Chèque postal N° 11. 1028
RÉDACTION : L. FRANÇON, 22, Av. Bergières, LAUSANNE :: Téléphone 35.13

LA NUIT DE LA REVANCHE avec Léon Mathot au Royal-Biograph à Lausanne



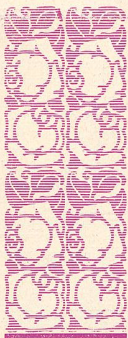
LÉON MATHOT qui interprète le rôle principal dans La Nuit de la Revanche.



BETTY COMPSON au Cinéma Palace dans L'École des Maris.



Voulez-vous être bien renseignés sur ce qui se passe dans tous les Cinémas de Lausanne, et garder un souvenir des Films qui vous ont plu, ainsi qu'une riche Collection de Portraits d'artistes célèbres dans leurs principaux rôles, **achetez** tous les Jeudis **L'ÉCRAN ILLUSTRÉ**, le plus vivant, le mieux illustré et le meilleur marché des journaux cinématographiques. — En vente dans tous les Cinémas et chez tous les Marchands de Journaux.



L'INACCESSIBLE

Récit imagé de la dernière et tragique Expédition au **MONT EVEREST**

sera donné au **MODERN-CINÉMA** à Lausanne du 30 Octobre au 5 Novembre.

La chaîne de l'Himalaya :: Les Yacks du Thibet Mœurs et Coutumes des Thibétains.

Le plus beau film documentaire pris à 8604 m. d'altitude.



CE FILM EST EN LOCATION chez **MODERN FILM**, Rue de Rive, 4, **GENÈVE**

180
Portraits
d'Artistes
pour
1 fr. 50

S'adresser à
l'Administration
de L'ÉCRAN
11, Avenue de
Beaulieu,
LAUSANNE

