

Zeitschrift: L'écran illustré : hebdomadaire paraissant tous les jeudis à Lausanne et Genève
Herausgeber: L'écran illustré
Band: 2 (1925)
Heft: 28

Rubrik: [Impressum]

Nutzungsbedingungen

Die ETH-Bibliothek ist die Anbieterin der digitalisierten Zeitschriften auf E-Periodica. Sie besitzt keine Urheberrechte an den Zeitschriften und ist nicht verantwortlich für deren Inhalte. Die Rechte liegen in der Regel bei den Herausgebern beziehungsweise den externen Rechteinhabern. Das Veröffentlichen von Bildern in Print- und Online-Publikationen sowie auf Social Media-Kanälen oder Webseiten ist nur mit vorheriger Genehmigung der Rechteinhaber erlaubt. [Mehr erfahren](#)

Conditions d'utilisation

L'ETH Library est le fournisseur des revues numérisées. Elle ne détient aucun droit d'auteur sur les revues et n'est pas responsable de leur contenu. En règle générale, les droits sont détenus par les éditeurs ou les détenteurs de droits externes. La reproduction d'images dans des publications imprimées ou en ligne ainsi que sur des canaux de médias sociaux ou des sites web n'est autorisée qu'avec l'accord préalable des détenteurs des droits. [En savoir plus](#)

Terms of use

The ETH Library is the provider of the digitised journals. It does not own any copyrights to the journals and is not responsible for their content. The rights usually lie with the publishers or the external rights holders. Publishing images in print and online publications, as well as on social media channels or websites, is only permitted with the prior consent of the rights holders. [Find out more](#)

Download PDF: 14.01.2026

ETH-Bibliothek Zürich, E-Periodica, <https://www.e-periodica.ch>



L'ÉCRAN ILLUSTRÉ

Hebdomadaire paraissant tous les Jeudis à Lausanne et Genève

Directeur : L. FRANÇON, fondateur

ADMINISTRATION et RÉGIE DES ANNONCES : 11, Avenue de Beaulieu, 11, LAUSANNE — Téléph. 82.77
ABONNEMENT : Suisse, 8 fr. par an ; 6 mois, 4 fr. 50 :: Etranger, 13 fr. :: Chèque postal N° 11.1028
RÉDACTION : L. FRANÇON, 22, Av. Bergières, LAUSANNE :: Téléphone 35.13



Le chef-d'œuvre du maître

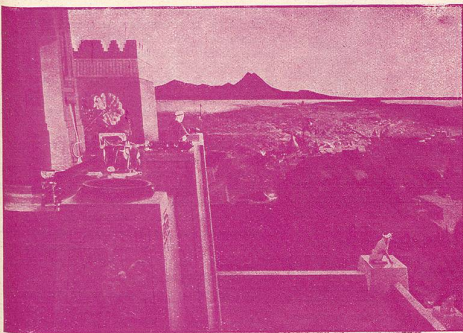
GUSTAVE FLAUBERT

Salammbô

Mise en scène par Pierre Marodon, passe cette semaine au Modern-Cinéma à Lausanne



La ville de Carthage est en joie. On va célébrer le mariage de Salammbô avec Nar' Hava. Nu, sans armes, les bras liés, Mathô est jeté en pâture à la foule.



Les remparts de la ville de Carthage.

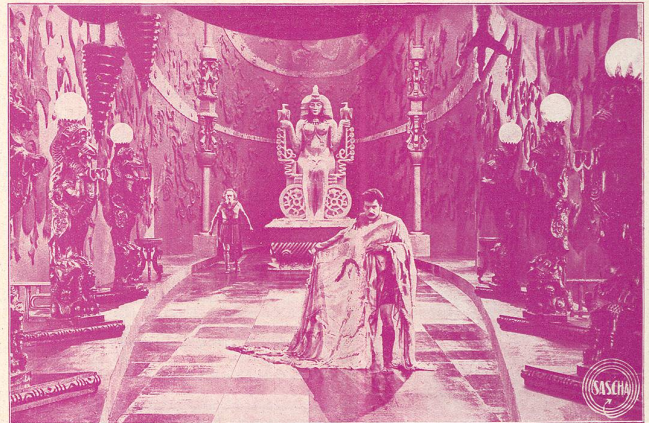
A LA GLOIRE DU CÉLÈBRE
ROMANCIER FRANÇAIS
GUSTAVE FLAUBERT
qui a su par son chef-d'œuvre

Salammbô

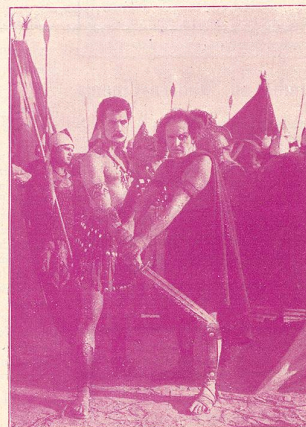
inspirer Pierre Marodon dans la mise en scène reconstitutive de ce drame puissant ; félicitations aux interprètes :

Jane de Balzac . . . (Salammbô)
Rolla Norman . . . (Mathô)
Pierre Baudin . . . (Spendius)
Victor Vina . . . (Hamilar)

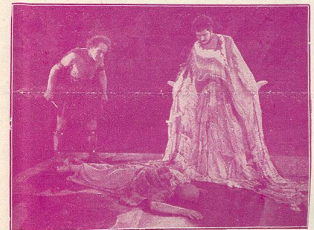
et à tous ceux qui ont collaboré à la réalisation de ce film.



Mathô s'empare du voile sacré de la Déesse Tanit dont Salammbô avait la garde.



Spendius (Pierre Baudin) Mathô (Rolla Norman)



Quelques scènes de ce film grandiose.

Reprise triomphale au ROYAL-BIOGRAPH à Lausanne, du Grand Succès cinématographique

NOTRE-DAME DE PARIS

d'après l'immortel poète Victor HUGO

Le plus grand effort de reconstitution décorative qu'on ait jamais tenté à l'écran, dont l'imagination géniale du plus grand poète français, a fourni les thèmes architectoniques avec une interprétation de premier ordre. **Lon Chaney** «l'Homme aux cent visages», dans le rôle de *Quasimodo*. Ernest Torrence (*Claude Frollo*), Ruth Miller (*La Esmeralda*), Raymond Hatton, Gladys Brockwell, Lydia Titus.

