

Zeitschrift: L'écran illustré : hebdomadaire paraissant tous les jeudis à Lausanne et Genève
Herausgeber: L'écran illustré
Band: 2 (1925)
Heft: 26

Rubrik: [Impressum]

Nutzungsbedingungen

Die ETH-Bibliothek ist die Anbieterin der digitalisierten Zeitschriften auf E-Periodica. Sie besitzt keine Urheberrechte an den Zeitschriften und ist nicht verantwortlich für deren Inhalte. Die Rechte liegen in der Regel bei den Herausgebern beziehungsweise den externen Rechteinhabern. Das Veröffentlichen von Bildern in Print- und Online-Publikationen sowie auf Social Media-Kanälen oder Webseiten ist nur mit vorheriger Genehmigung der Rechteinhaber erlaubt. [Mehr erfahren](#)

Conditions d'utilisation

L'ETH Library est le fournisseur des revues numérisées. Elle ne détient aucun droit d'auteur sur les revues et n'est pas responsable de leur contenu. En règle générale, les droits sont détenus par les éditeurs ou les détenteurs de droits externes. La reproduction d'images dans des publications imprimées ou en ligne ainsi que sur des canaux de médias sociaux ou des sites web n'est autorisée qu'avec l'accord préalable des détenteurs des droits. [En savoir plus](#)

Terms of use

The ETH Library is the provider of the digitised journals. It does not own any copyrights to the journals and is not responsible for their content. The rights usually lie with the publishers or the external rights holders. Publishing images in print and online publications, as well as on social media channels or websites, is only permitted with the prior consent of the rights holders. [Find out more](#)

Download PDF: 25.01.2026

ETH-Bibliothek Zürich, E-Periodica, <https://www.e-periodica.ch>



L'ÉCRAN ILLUSTRÉ

Hebdomadaire paraissant tous les Jeudis à Lausanne et Genève

Directeur : L. FRANÇON, fondateur

ADMINISTRATION et RÉGIE DES ANNONCES : Avenue de Beaulieu, 11, LAUSANNE — Téléph. 82.77

ABONNEMENT : Suisse, 8 fr. par an ; 6 mois, 4 fr. 50 :: Etranger, 13 fr. :: Chèque postal N° 11. 1028

RÉDACTION : L. FRANÇON, 22, Av. Bergières, LAUSANNE :: Téléphone 35.13



LE VAGABOND DU DÉSERT

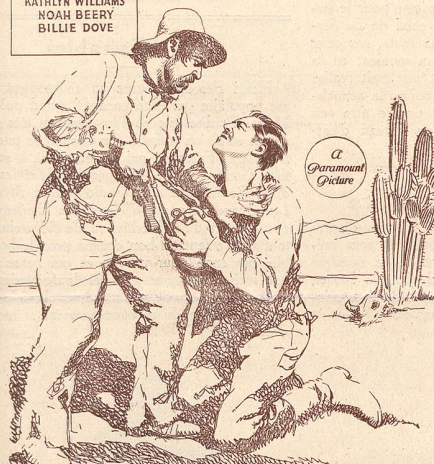
au CINÉMA-PALACE à Lausanne



ADOLPH ZUKOR AND JESSE L. LASKY PRESENT
ZANE GREY'S
"Wanderer of the Wasteland"

An IRVIN WILLAT production

WITH
JACK HOLT
KATHLYN WILLIAMS
NOAH BEERY
BILLIE DOVE



MADE ENTIRELY IN NATURAL COLORS.

Mister RADIO avec ALBERTINI

qui passe cette semaine au Cinéma du Bourg à Lausanne.



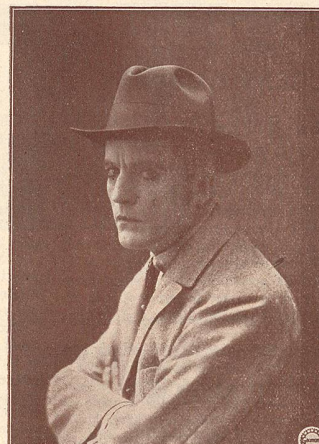
LES DEUX GOSSES

d'après le roman de
P. DECOURCELLE

qui passe cette semaine au ROYAL-BIOGRAPH à Lausanne.



Jeanne Rollette dans „Les Deux Gosses“.



L'acteur Mathé dans „Les Deux Gosses“.



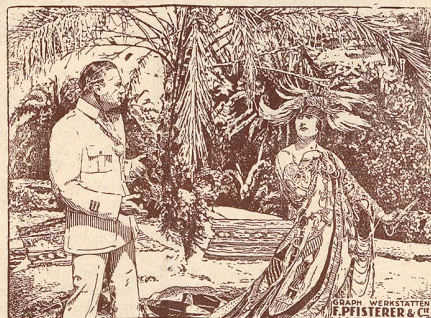
Une scène des Deux Gosses.



Une scène des Deux Gosses.

L'ATLANTIDE d'après Pierre Benoit.

passé au Modern-Cinéma à Lausanne.



La Saison des Grands Films

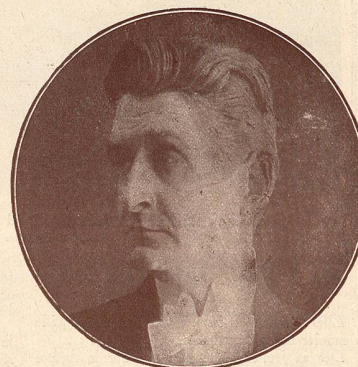
commence au THÉÂTRE LUMEN et au
ROYAL-BIOGRAPH à Lausanne.

M. Couchoud, l'excellent directeur de ces deux établissements a choisi avec sa compétence bien connue, une série de films de premier ordre pour ses fidèles habitués. Sans aucun doute, le succès de ces deux théâtres aimés du public lausannois est assuré pour toute la saison.

Nous donnerons ici de plus amples détails sur les surprises que M. Couchoud nous réserve.

Lisez « L'Ecran Illustré »

Paraît tous les Jeudis.



G. Signoret dans „Les Deux Gosses“.

Une omission réparée

En écrivant dans votre dernier numéro l'entrefilet relatif au Cinéma Palace de Lausanne, nous avons commis une regrettable erreur, en citant que le nom de M. Brönimann, comme directeur de cet établissement alors que son associé M. Hoffmann joue un rôle tout aussi important dans la direction des affaires de ce cinéma, auquel il se voue corps et âme. Nous sommes heureux d'avoir complété et mis au point cette information et nous nous excusons auprès du sympathique M. Hoffmann de cette omission bien involontaire.

ACHETEZ
notre magnifique
ALBUM
contenant
180 Vedettes
du Cinéma.
Fr. 1.50 net
S'adresser à l'Administration de l'ÉCRAN,
11, Av. de Beaulieu.