

Zeitschrift: L'écran illustré : hebdomadaire paraissant tous les jeudis à Lausanne et Genève
Herausgeber: L'écran illustré
Band: 1 (1924)
Heft: 12

Rubrik: [Impressum]

Nutzungsbedingungen

Die ETH-Bibliothek ist die Anbieterin der digitalisierten Zeitschriften auf E-Periodica. Sie besitzt keine Urheberrechte an den Zeitschriften und ist nicht verantwortlich für deren Inhalte. Die Rechte liegen in der Regel bei den Herausgebern beziehungsweise den externen Rechteinhabern. Das Veröffentlichen von Bildern in Print- und Online-Publikationen sowie auf Social Media-Kanälen oder Webseiten ist nur mit vorheriger Genehmigung der Rechteinhaber erlaubt. [Mehr erfahren](#)

Conditions d'utilisation

L'ETH Library est le fournisseur des revues numérisées. Elle ne détient aucun droit d'auteur sur les revues et n'est pas responsable de leur contenu. En règle générale, les droits sont détenus par les éditeurs ou les détenteurs de droits externes. La reproduction d'images dans des publications imprimées ou en ligne ainsi que sur des canaux de médias sociaux ou des sites web n'est autorisée qu'avec l'accord préalable des détenteurs des droits. [En savoir plus](#)

Terms of use

The ETH Library is the provider of the digitised journals. It does not own any copyrights to the journals and is not responsible for their content. The rights usually lie with the publishers or the external rights holders. Publishing images in print and online publications, as well as on social media channels or websites, is only permitted with the prior consent of the rights holders. [Find out more](#)

Download PDF: 17.04.2026

ETH-Bibliothek Zürich, E-Periodica, <https://www.e-periodica.ch>



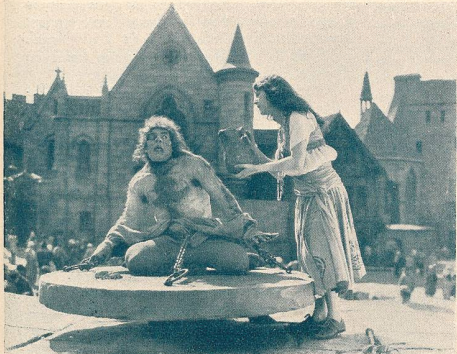
L'ÉCRAN ILLUSTRÉ

Hebdomadaire paraissant tous les Jeudis à Lausanne et Genève

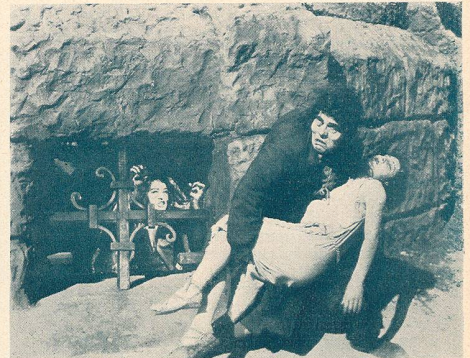
Directeur : L. FRANÇON, fondateur

ADMINISTRATION et RÉGIE DES ANNONCES : 5, Rue de Genève, 5, LAUSANNE — Téléphone 82.77
ABONNEMENT : Suisse, 8 fr. par an; 6 mois, 4 fr. 50 :: Etranger, 13 fr. :: Chèque postal N° 11.1028
RÉDACTION : L. FRANÇON, 22, Av. Bergières, LAUSANNE :: Téléphone 35.13

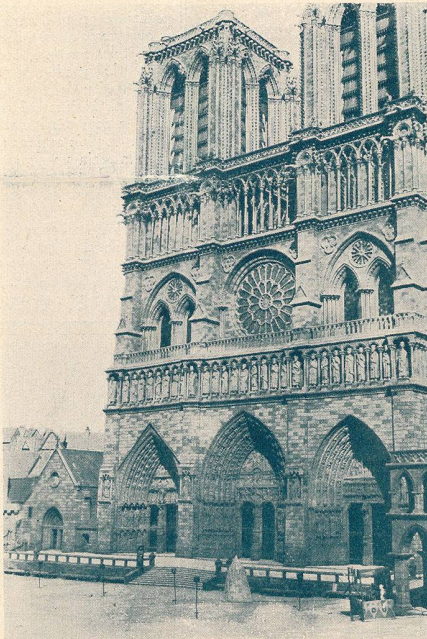
NOTRE-DAME DE PARIS d'après VICTOR HUGO



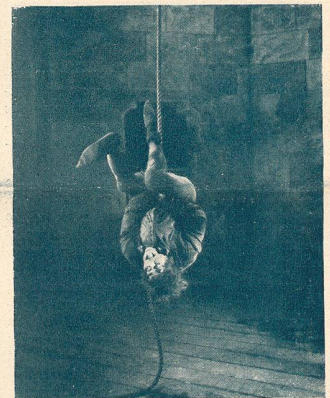
QUASIMODO (Lon Chaney)



LA ESMERALDA (Patsy Ruth Miller)



NOTRE-DAME DE PARIS



Notre-Dame de Paris

d'après l'œuvre célèbre de Victor HUGO
interprétée par :

- LON CHANEY Quasimodo
- PATSY RUTH MILLER La Esmeralda
- ERNEST TORRENCE Clopin Trouillefou
- BRANDON HURST Claude Frolo

En ce jour de l'an 1842, la fête des Fous battait son plein devant Notre-Dame de Paris, sur la place de Grève. Ce jour-là le roi permettait toutes les réjouissances, aussi les pauvres gens voulaient-ils profiter de tous les spectacles que leur offraient les bateleurs et les truands à qui rues et places appartenaient en quelque sorte, à l'occasion de la fête. Une bohémienne, La Esmeralda (Patsy Ruth Miller) qui dansait avec sa chèvre, attirait tous les regards par sa beauté. Chacun s'empressait d'aller l'admirer. De loin, Clopin-Trouillefou (Ernest Torrence) le roi des Truands, le maître incontesté de la Cour des Miracles, veillait sur elle. Véritablement un vent de folie semblait souffler sur Paris, les hommes poussaient des cris qui retentissaient sauvagement dans les airs et les femmes qui se trouvaient mêlées à la multitude vocifé-



raient à leur tour en se désignant un être à face simiesque, Quasimodo (Lon Chaney) le sonneur de la Cathédrale qui, au mépris du vertige, descendait d'une des hautes tours, en se cramponnant aux saillies de l'architecture. Quasimodo venait de sonner les cloches et voulait assister de près à la fête. Il voulait surtout admirer Esmeralda pour laquelle il éprouvait une admiration enthousiaste. A chaque instant il manquait de perdre l'équilibre, se balançait dans le vide, se retenant seulement d'une main, puis il reprenait sa descente sans se soucier des clameurs de la foule.

Enfin, il prit pied sur le parvis, à la grande joie des badauds qui l'acclamèrent. Il fut aus-

**DEVINEZ !
DEVINEZ !
DEVINEZ !**
Lire en sixième page les conditions de notre
CONCOURS