

Zeitschrift: L'écran illustré : hebdomadaire paraissant tous les jeudis à Lausanne et Genève
Herausgeber: L'écran illustré
Band: 1 (1924)
Heft: 5

Rubrik: [Impressum]

Nutzungsbedingungen

Die ETH-Bibliothek ist die Anbieterin der digitalisierten Zeitschriften auf E-Periodica. Sie besitzt keine Urheberrechte an den Zeitschriften und ist nicht verantwortlich für deren Inhalte. Die Rechte liegen in der Regel bei den Herausgebern beziehungsweise den externen Rechteinhabern. Das Veröffentlichen von Bildern in Print- und Online-Publikationen sowie auf Social Media-Kanälen oder Webseiten ist nur mit vorheriger Genehmigung der Rechteinhaber erlaubt. [Mehr erfahren](#)

Conditions d'utilisation

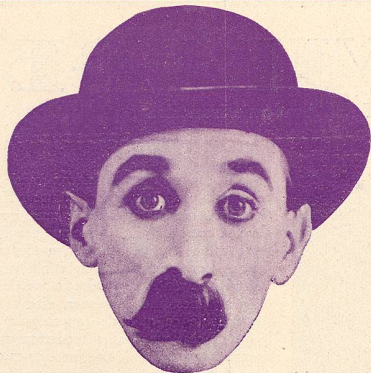
L'ETH Library est le fournisseur des revues numérisées. Elle ne détient aucun droit d'auteur sur les revues et n'est pas responsable de leur contenu. En règle générale, les droits sont détenus par les éditeurs ou les détenteurs de droits externes. La reproduction d'images dans des publications imprimées ou en ligne ainsi que sur des canaux de médias sociaux ou des sites web n'est autorisée qu'avec l'accord préalable des détenteurs des droits. [En savoir plus](#)

Terms of use

The ETH Library is the provider of the digitised journals. It does not own any copyrights to the journals and is not responsible for their content. The rights usually lie with the publishers or the external rights holders. Publishing images in print and online publications, as well as on social media channels or websites, is only permitted with the prior consent of the rights holders. [Find out more](#)

Download PDF: 12.01.2026

ETH-Bibliothek Zürich, E-Periodica, <https://www.e-periodica.ch>



CLYDE COOK dit DUDULE
Cliché Fox Film, Genève.

L'ÉCRAN ILLUSTRÉ

Hebdomadaire paraissant tous les Jeudis à Lausanne et Genève

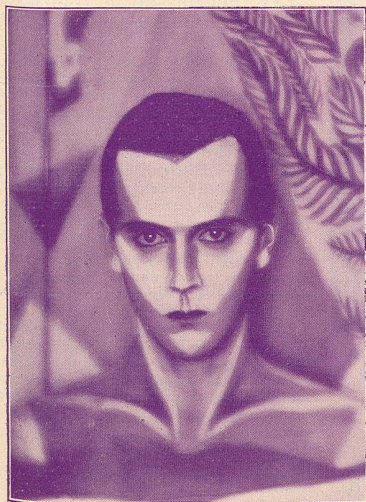
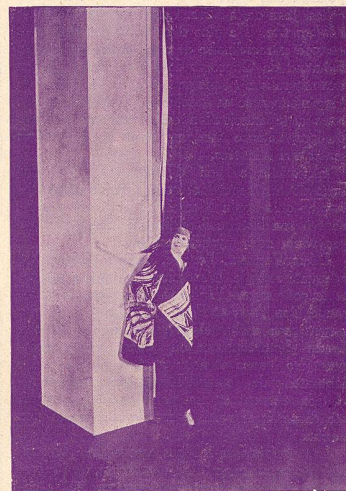
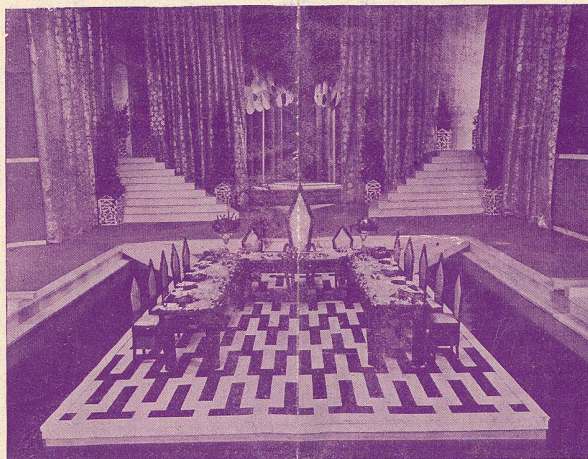
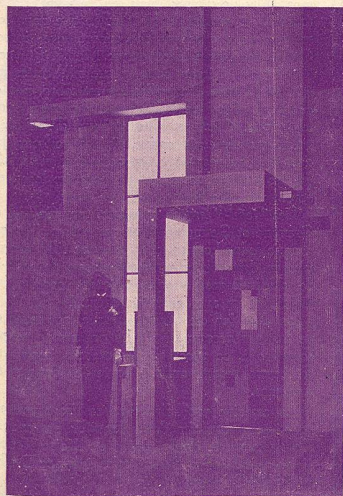
Directeur : L. FRANÇON, fondateur

ADMINISTRATION et RÉGIE DES ANNONCES : 5, Rue de Genève, 5, LAUSANNE — Téléphone 82.77

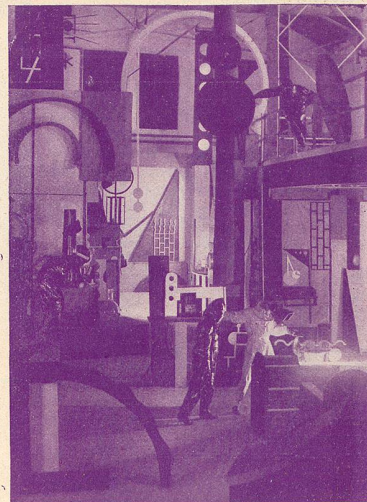
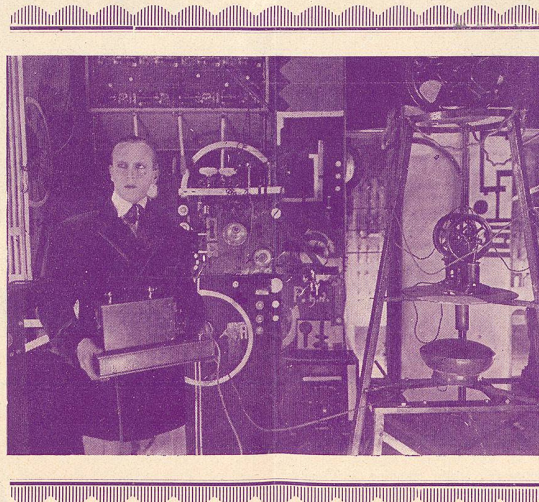
ABONNEMENT : Suisse, 8 fr. par an; Etranger, 13 fr. ; Chèque postal N° 11.1028

RÉDACTION : L. FRANÇON, 22, Av. Bergières, LAUSANNE :: Téléphone 35.13

L'INHUMAINE, Histoire féerique de MARCEL L'HERBIER



JAQUE CATELAIN



L'INHUMAINE

Une demeure vaste, d'une ordonnance limpide, géométrique, domine la ville.

Ici, ce soir, Claire Lescot, illustre cantatrice, femme étrange reçoit quelques amis de l'élite internationale, un milliardaire, un ancien ministre, un poète, un clown fameux, un jeune maharajah, un agitateur populaire, et d'autres encore.

Encore que tous ces hommes, séduits par elle, cherchent à la gagner, Claire Lescot demeure hautaine, secrète, « inhumaine ». Et c'est en soupirant qu'elle annonce à ses admirateurs déçus « qu'elle va partir, voyager « seule », autour du monde ». Cette nouvelle, qui inquiète chacun, bouleverse particulièrement Einar Nörsen, dernier venu dans cette petite cour de puissances mondiales.

Ce Nörsen, jeune ingénieur passionné de la féerie des sciences modernes, ne l'est pas moins de Claire, dont la gloire et le mystère le dominent. Il décide donc de retenir l'Inhumaine. Il



met tout en œuvre pour qu'elle renonce à partir. Rien n'y fait. Elle partira. Einar Nörsen est désespéré, à bout de forces. Il décide le pire : se tuer — et après un dernier adieu à Claire il part en trombe sur son automobile de course à travers les routes sinueuses à pic sur le fleuve. Bientôt, tandis que Claire chante, la voiture franchit la route, dévale la falaise, se jette dans le fleuve, s'engloutit.

Le lendemain, Claire a su le drame — et que toutes les recherches ont été vaines : le corps de Nörsen s'est perdu dans l'eau. Or, le soir même elle doit chanter au Théâtre des Champs-Élysées. Que va-t-elle faire ? Un profond bouleversement est en elle. Lutte de sa raison et de sa douleur. Mais elle finit par décider que servir son Art ce n'est pas trahir son deuil. Elle chantera le soir. Alors nous assistons à cette représentation de gala où tout le public qui sait le drame se dresse tout à coup contre cette femme qu'il juge « inhumaine ». — L'insulte la forcerait à se taire si la puissance de son émotion n'arrivait à vaincre le tumulte, à faire triompher