

Tafeln

Autor(en): **[s.n.]**

Objektyp: **Appendix**

Zeitschrift: **Eclogae Geologicae Helvetiae**

Band (Jahr): **63 (1970)**

Heft 2

PDF erstellt am: **21.09.2024**

Nutzungsbedingungen

Die ETH-Bibliothek ist Anbieterin der digitalisierten Zeitschriften. Sie besitzt keine Urheberrechte an den Inhalten der Zeitschriften. Die Rechte liegen in der Regel bei den Herausgebern.

Die auf der Plattform e-periodica veröffentlichten Dokumente stehen für nicht-kommerzielle Zwecke in Lehre und Forschung sowie für die private Nutzung frei zur Verfügung. Einzelne Dateien oder Ausdrucke aus diesem Angebot können zusammen mit diesen Nutzungsbedingungen und den korrekten Herkunftsbezeichnungen weitergegeben werden.

Das Veröffentlichen von Bildern in Print- und Online-Publikationen ist nur mit vorheriger Genehmigung der Rechteinhaber erlaubt. Die systematische Speicherung von Teilen des elektronischen Angebots auf anderen Servern bedarf ebenfalls des schriftlichen Einverständnisses der Rechteinhaber.

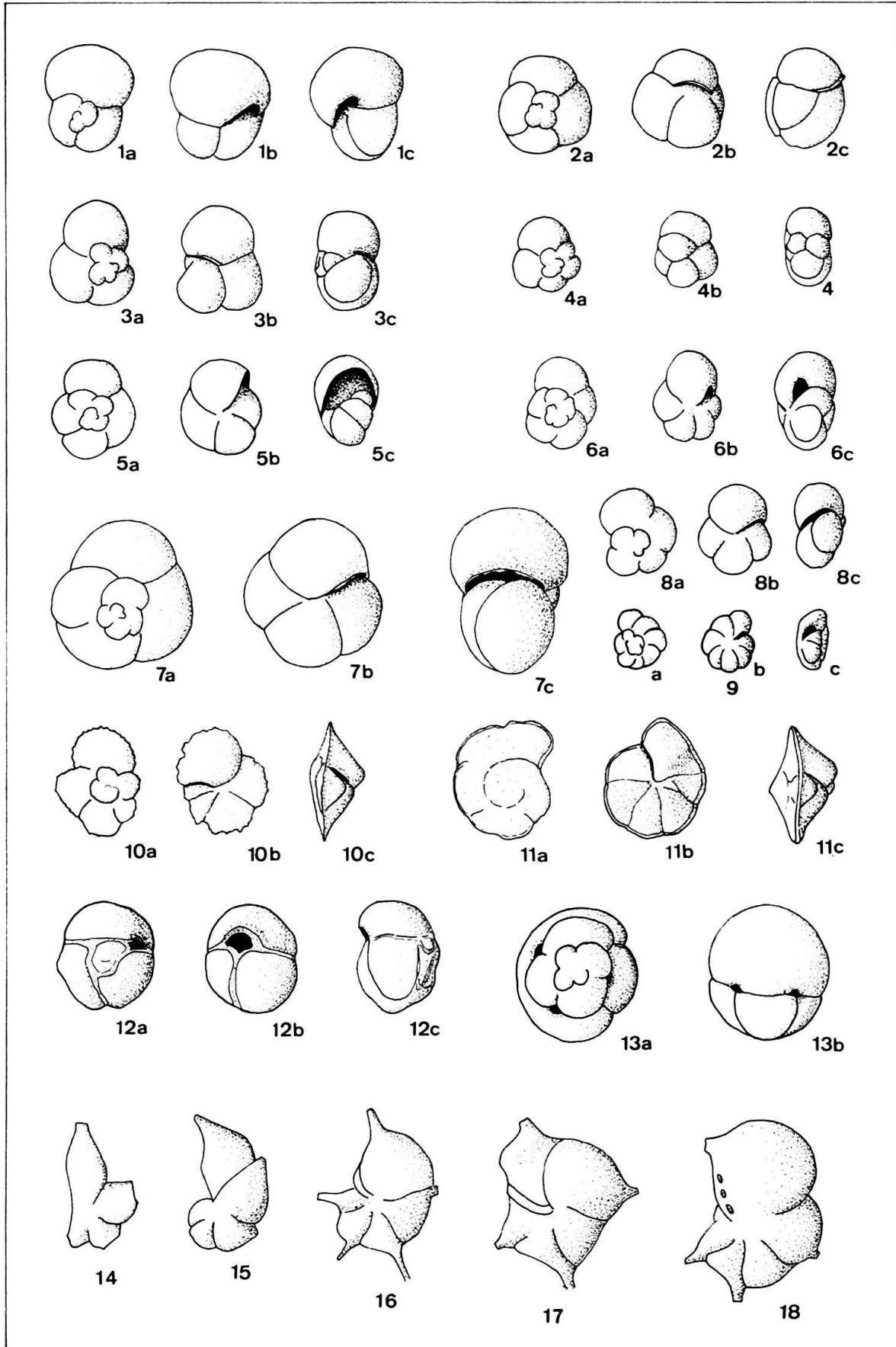
Haftungsausschluss

Alle Angaben erfolgen ohne Gewähr für Vollständigkeit oder Richtigkeit. Es wird keine Haftung übernommen für Schäden durch die Verwendung von Informationen aus diesem Online-Angebot oder durch das Fehlen von Informationen. Dies gilt auch für Inhalte Dritter, die über dieses Angebot zugänglich sind.

Tafel I

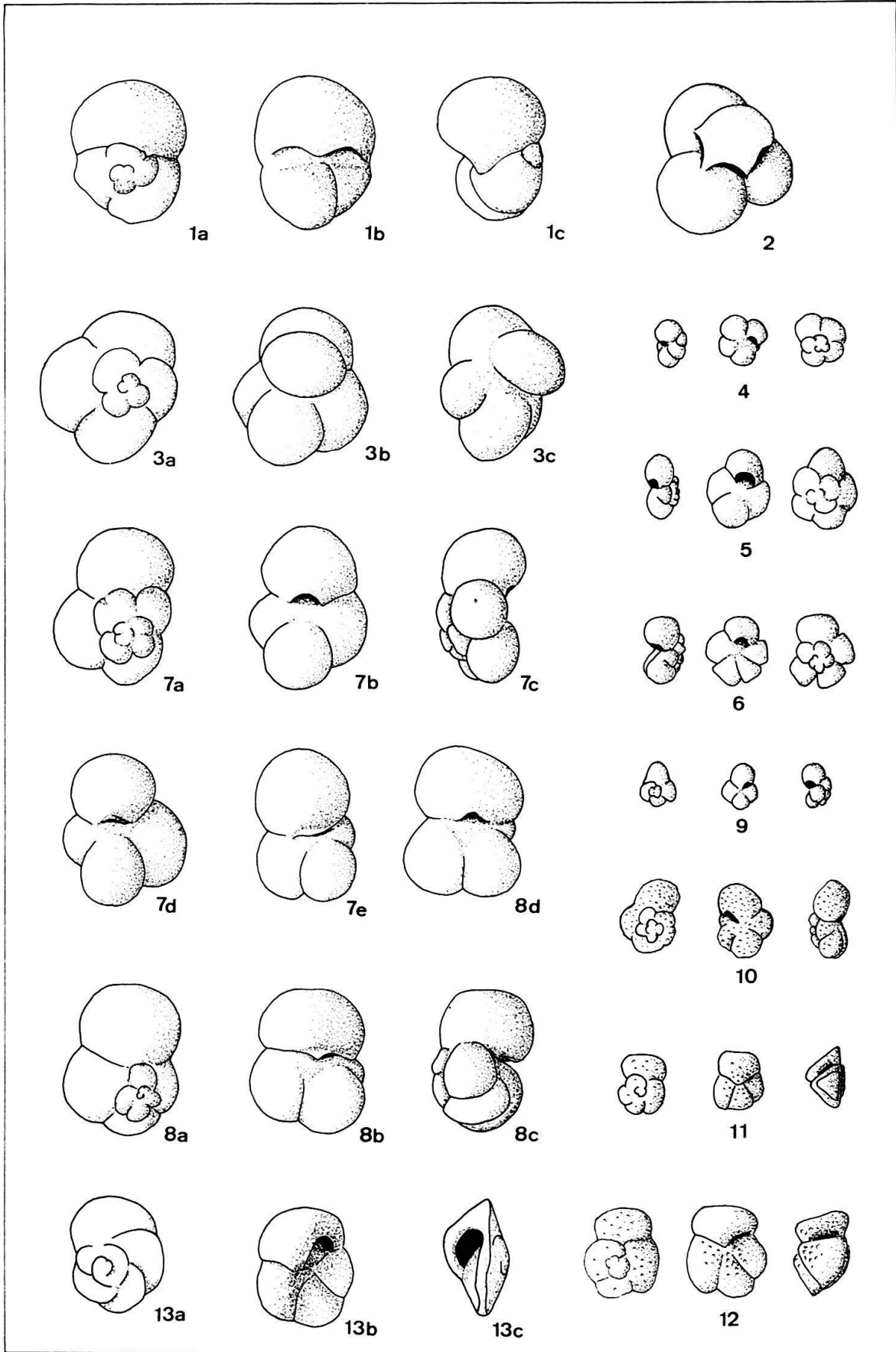
(alle ca. 40 ×)

- Fig. 1a–c *Globigerina frontosa* SUBBOTINA, BA 216/68, *Globigerapsis subconglobata* Zone, Gola del Bottaccione. C 26425.
- Fig. 2a–c *Globigerina angiporoides angiporoides* HORNIBROOK, BA 326/68, *Globigerina angiporoides angiporoides* Zone, Monte Cagnero. C 26426.
- Fig. 3a–c *Globigerina linaperta* FINLAY, BA 164/68, *Truncorotaloides rohri* Zone, Scalette. C 26427.
- Fig. 4a–c *Globorotaloides suteri* BOLLI, BA 330/68, *Globigerina euapertura* Zone, Monte Cagnero. C 26428.
- Fig. 5a–c *Globorotalia increbescens* (BANDY), BA 103/68, *Globigerina gortanii gortanii* Zone, Monte Cagnero. C 26429.
- Fig. 6a–c *Globorotalia acrostoma* WEZEL, BA 348/68, *Globigerina ciperoensis ciperoensis* Zone, Monte Cagnero. C 26430.
- Fig. 7a–c *Globorotalia opima opima* BOLLI, BA 343/68, *Globorotalia opima opima* Zone, Monte Cagnero. C 26431.
- Fig. 8a–c *Globorotalia opima nana* BOLLI, BA 318/68, *Globigerina sellii* Zone, Monte Cagnero. C 26432.
- Fig. 9a–c *Globorotalia kugleri* BOLLI, BA 535/68, *Globorotalia kugleri* Zone, Gola del Bottaccione. C 26433.
- Fig. 10a–c *Globorotalia spinulosa* CUSHMAN, BA 144/68, *Globorotalia centralis* Zone, Gola del Bottaccione. C 26434.
- Fig. 11a–c *Globorotalia aragonensis* NUTTALL, BA 137/68, *Globigerapsis subconglobata* Zone, Gola del Bottaccione. C 26435.
- Fig. 12a–c *Globigerapsis index* FINLAY, BA 216/68, *Globigerapsis subconglobata* Zone, Gola del Bottaccione. C 26436.
- Fig. 13a–c *Globigerapsis cf. kugleri* BOLLI, LOEBLICH & TAPPAN, BA 145/68, *Globorotalia centralis* Zone, Gola del Bottaccione. C 26437.
- Fig. 14 *Hantkenina aragonensis* NUTTALL, BA 137/68, *Globigerapsis subconglobata* Zone, Gola del Bottaccione. C 26438.
- Fig. 15 *Hantkenina dumblei* WEINZIERL & APPLIN, BA 141/68, *Globigerapsis subconglobata* Zone, Gola del Bottaccione. C 26439.
- Fig. 16 *Hantkenina primitiva* CUSHMAN & JARVIS, BA 169/68, *Globigerapsis mexicana* Zone, Scalette. C 26440.
- Fig. 17 *Hantkenina alabamensis* CUSHMAN, BA 169/68, *Globigerapsis mexicana* Zone, Scalette. C 26441.
- Fig. 18 *Cribrohantkenina inflata* (HOWE), BA 309/68, *Globorotalia cerroazulensis* Zone, Massignano. C 26442.



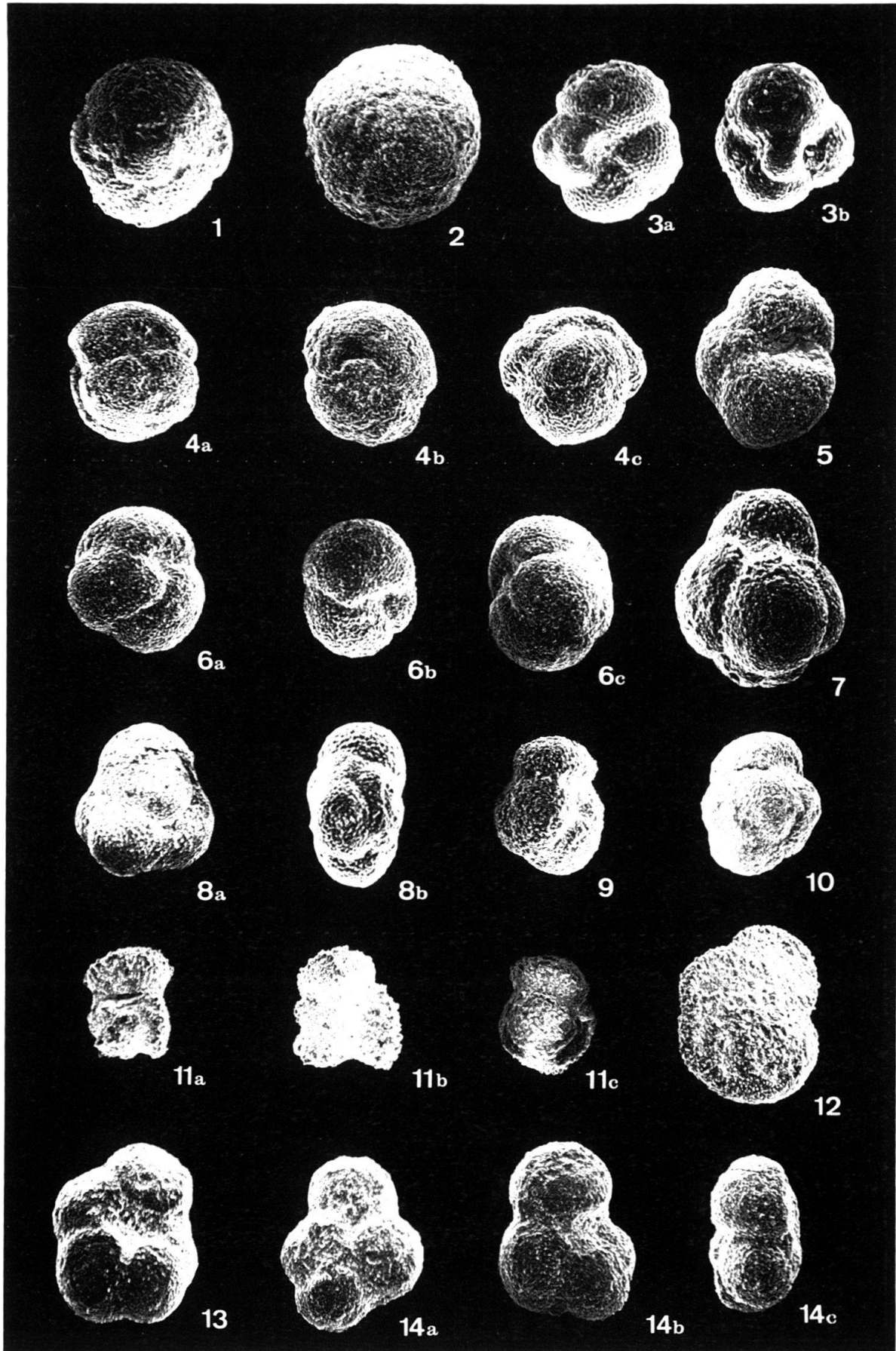
Tafel II

- Fig. 1a–c *Globigerina sellii* (BORSETTI), BA 318/68, *Globigerina sellii* Zone, Monte Cagnero. C 26443.
- Fig. 2 *Globigerinata dissimilis ciproensis* BLOW & BANNER, BA 346/68, *Globigerina ciproensis ciproensis* Zone, Monte Cagnero. C 26444.
- Fig. 3a–c *Globigerina cryptomphala* GLAESSNER, BA 106/68, *Globigerina gortanii gortanii* Zone, Monte Cagnero. C 26445.
- Fig. 4 *Globigerina ciproensis angustiumbilitata* BOLLI, BA 349/68, *Globigerina ciproensis ciproensis* Zone, Monte Cagnero. C 26446.
- Fig. 5 *Globigerina ciproensis ciproensis* BOLLI, BA 346/68, *Globigerina ciproensis ciproensis* Zone, Monte Cagnero. C 26447.
- Fig. 6 *Globigerina ciproensis angulisituralis* BOLLI, BA 343/68, *Globorotalia opima opima* Zone, Monte Cagnero. C 26448.
- Fig. 7a–e *Globigerina eocaena* GÜMBEL, BA 160/68, *Orbulinoides beckmanni* Zone, Scalette. C 26449.
- Fig. 8a–d *Globigerina compacta* SUBBOTINA, BA 106/68, *Globigerina gortanii gortanii* Zone, Monte Cagnero. C 26450.
- Fig. 9 *Globigerina brevispira* SUBBOTINA, BA 317/68, *Globigerina sellii* Zone, Monte Cagnero. C 26451.
- Fig. 10 *Globorotalia rugosoaculeata* (SUBBOTINA), BA 150/68, *Truncorotaloides rohri* Zone, Gola del Bottaccione. C 26452.
- Fig. 11 *Globorotalia cf. bullbrooki* BOLLI, BA 148/68, *Orbulinoides beckmanni* Zone, Gola del Bottaccione. C 26453.
- Fig. 12 *Globorotalia bullbrooki* BOLLI, BA 221/68, *Globorotalia pentacamerata* Zone, Gola del Bottaccione. C 26454.
- Fig. 13a–c *Globorotalia cerroazulensis* (COLE), BA 92/68, *Globigerapsis mexicana* Zone, Monte Cagnero. C 26455.



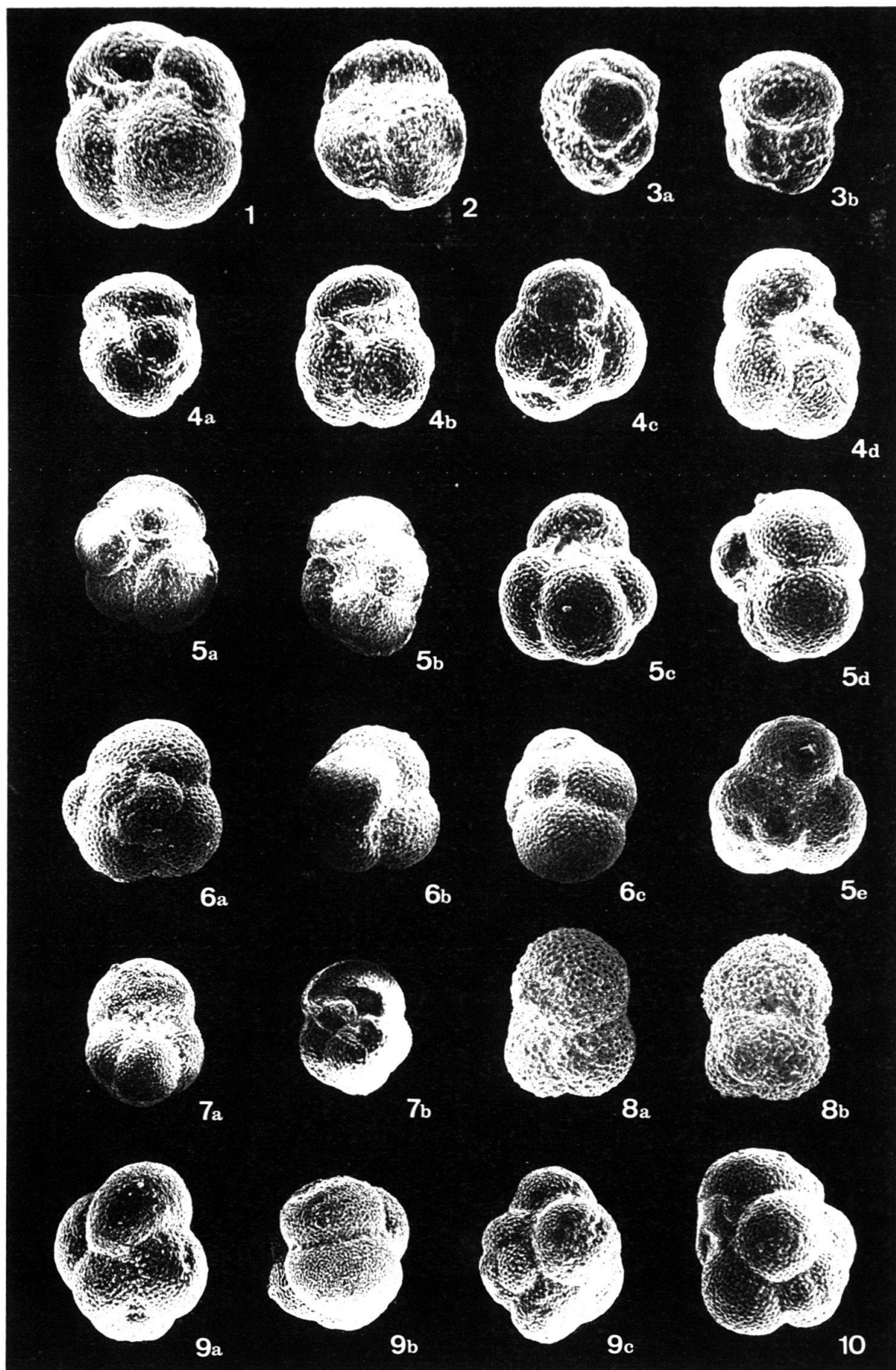
Tafel III

- (alle ca. 50 ×)
- Fig. 1 *Globigerinatheka barri* BRÖNNIMANN, BA 169/68, *Globigerapsis mexicana* Zone, Scalette. C 26456.
- Fig. 2 *Orbulinoides beckmanni* (SAITO), BA 147/68, *Orbulinoides beckmanni* Zone, Gola del Bottaccione. C 26457.
- Fig. 3a–b *Globigerinita dissimilis dissimilis* (CUSHMAN & BERMUDEZ), BA 322/68, *Globigerina angiporoides angiporoides* Zone, Monte Cagnero. C 26458.
- Fig. 4a–c *Globigerapsis mexicana* (CUSHMAN), BA 169/68, *Globigerapsis mexicana* Zone, Scalette. C 26459.
- Fig. 5 *Globorotalia centralis* CUSHMAN & BERMUDEZ, BA 192/68, *Truncorotaloides rohri* Zone, San Felice. C 26460.
- Fig. 6a–c *Globigerapsis tropicalis* BLOW & BANNER, BA 169/68, *Globigerapsis mexicana* Zone, Scalette. C 26461.
- Fig. 7 *Globigerina jacksonensis* BANDY, BA 189/68, *Truncorotaloides rohri* Zone, San Felice. C 26462.
- Fig. 8a–b *Globigerinita pera* (TODD), BA 104/68, *Globigerina gortanii gortanii* Zone, Monte Cagnero. C 26463.
- Fig. 9 *Globorotalia bullbrooki* BOLLI, BA 221/68, *Globorotalia pentacamerata* Subzone, Gola del Bottaccione. C 26454.
- Fig. 10 «*Globigerinoides*» *higginsii* BOLLI, BA 140/68, *Globigerapsis subconglobata* Zone, Gola del Bottaccione. C 26464.
- Fig. 11a–c *Truncorotaloides topilensis* (CUSHMAN), BA 192/68, *Truncorotaloides rohri* Zone, San Felice. C 26465.
- Fig. 12 *Globorotalia aragonensis* NUTTALL, BA 137/68, *Globigerapsis subconglobata* Zone, Gola del Bottaccione. C 26435.
- Fig. 13 *Globigerina cf. hagni* GOHRBRANDT, BA 143/68, *Globorotalia centralis* Zone, Gola del Bottaccione. C 26466.
- Fig. 14a–c *Globigerina hagni* GOHRBRANDT, BA 137/68, *Globigerapsis subconglobata* Zone, Gola del Bottaccione. C 26467.



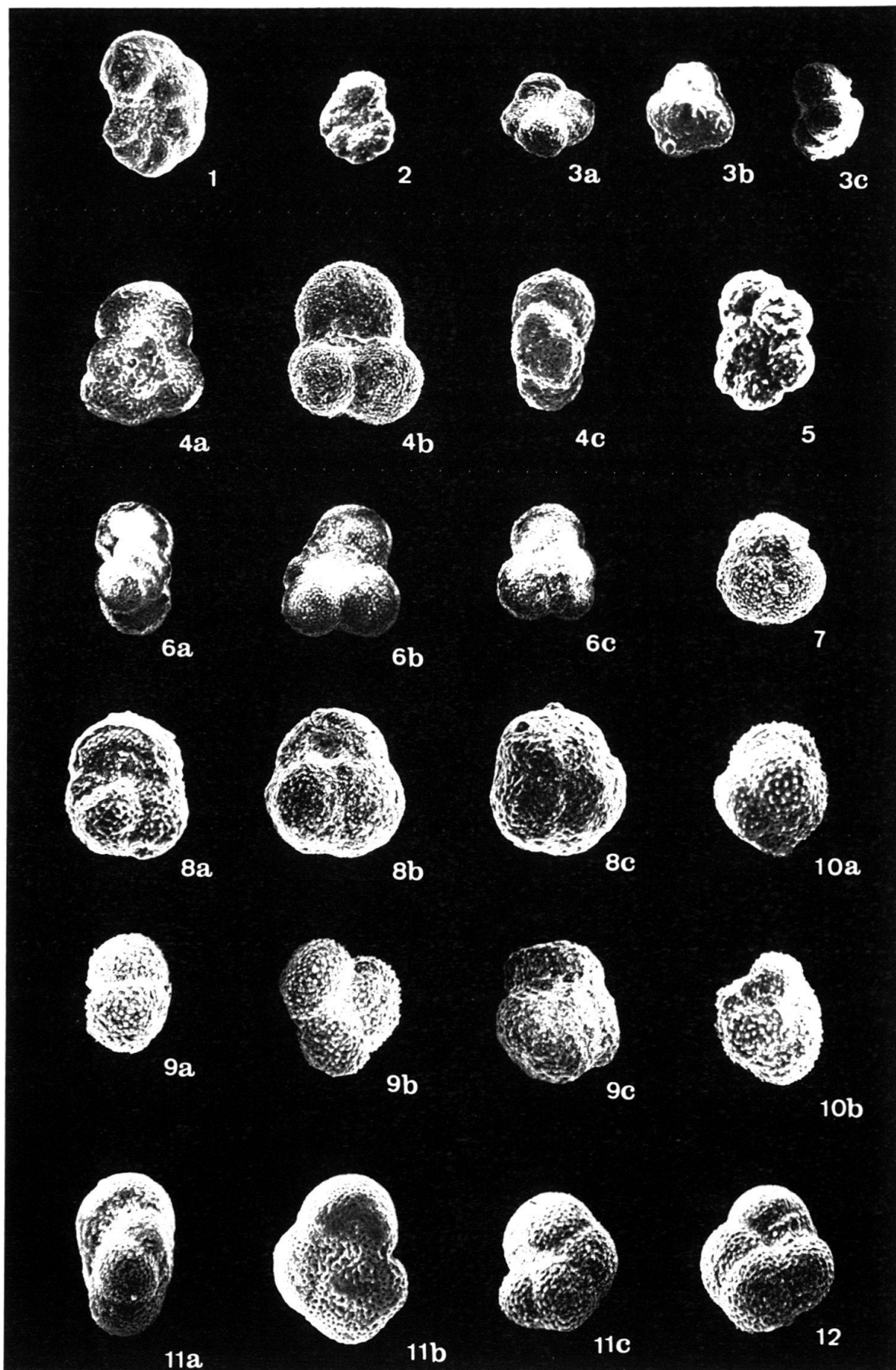
Tafel IV

- Fig. 1 *Globigerina aff. tripartita* KOCH, 50 ×, BA 345/68, *Globigerina ciproensis ciproensis* Zone, Monte Cagnero. C 26468.
- Fig. 2 *Globigerina tripartita* KOCH, 50 ×, BA 107/68, *Globigerina sellii* Zone, Monte Cagnero. C 26469.
- Fig. 3a–b *Globigerina aff. sellii* (BORSETTI), 50 ×, BA 252/68, *Globorotalia kugleri* Zone, Scalette. C 26470.
- Fig. 4a–d *Globigerina prasaepis* BLOW, 50 ×, BA 105/68, *Globigerina gortanii gortanii* Zone, Monte Cagnero. C 26471.
- Fig. 5a–e *Globigerina venezuelana* s.l. HEDBERG, 50 ×, BA 102/68, *Globigerina gortanii gortanii* Zone, Monte Cagnero. C 26472.
- Fig. 6a–c *Globigerinita unicava* BOLLI, LOEBLICH & TAPPAN, 50 ×, BA 349/68, *Globigerina ciproensis ciproensis* Zone, Monte Cagnero. C 26473.
- Fig. 7a–b *Globigerina euapertura* JENKINS, 50 ×, BA 204/68, *Globigerina euapertura* Zone, Monte Cagnero. C 26474.
- Fig. 8a–b *Globigerinoides primordius* BLOW & BANNER, 60 ×, BA 341/68, unterstes Miozän, Monte Cagnero. C 26475.
- Fig. 9a–c *Globigerina gortanii praeturritilina* BLOW & BANNER, 50 ×, BA 96/68, *Globorotalia cerroazulensis* Zone, Monte Cagnero. C 26476.
- Fig. 10 *Globigerina gortanii gortanii* (BORSETTI), 50 ×, BA 347/68, *Globigerina ciproensis ciproensis* Zone, Monte Cagnero. C 26477.



Tafel V

- Fig. 1 *Pseudohastigerina micra* (COLE), 75 ×, BA 260/68, *Globorotalia cerroazulensis* Zone, Assisi. C 26478.
- Fig. 2 *Pseudohastigerina naguewichiensis* (MYATLIUK), 75 ×, BA 105/68, *Globigerina gortanii gortanii* Zone, Monte Cagnero. C 26479.
- Fig. 3a–c *Globigerina officinalis* SUBBOTINA, 75 ×, BA 105/68, *Globigerina gortanii gortanii* Zone, Monte Cagnero. C 26480.
- Fig. 4a–c *Globigerina praebulloides* BLOW, 75 ×, BA 349/68, *Globigerina ciproensis ciproensis* Zone, Monte Cagnero. C 26481.
- Fig. 5 *Globorotalia gemma* JENKINS, 150 ×, BA 345/68, *Globigerina ciproensis ciproensis* Zone, Monte Cagnero. C 26482.
- Fig. 6a–c *Globigerina ouachitaensis* HOWE & WALLACE, 75 ×, BA 334/68, *Globorotalia opima opima* Zone, Monte Cagnero. C 26483.
- Fig. 7 *Globigerapsis mexicana* (CUSHMAN), kleine Form, 75 ×, BA 165/68, *Globigerapsis mexicana* Zone, Scalette. C 26484.
- Fig. 8a–c *Globigerina cf. ampliapertura* BOLLI, 75 ×, BA 105/68, *Globigerina gortanii gortanii* Zone, Monte Cagnero. C 26485.
- Fig. 9a–c *Truncorotaloides rohri* BRÖNNIMANN & BERMUDEZ, 75 ×, BA 160/68, *Orbulinoides beckmanni* Zone, Scalette. C 26486.
- Fig. 10a–b *Globigerinita echinata* (BOLLI), 75 ×, BA 164/68, *Truncorotaloides rohri* Zone, Scalette. C 26487.
- Fig. 11a–c *Globorotalia continuosa* BLOW, 75 ×, BA 348/68, *Globigerina ciproensis ciproensis* Zone, Monte Cagnero. C 26488.
- Fig. 12 *Globorotalia acrostoma* WEZEL, 75 ×, BA 348/68, *Globigerina ciproensis ciproensis* Zone, Monte Cagnero. C 26430.

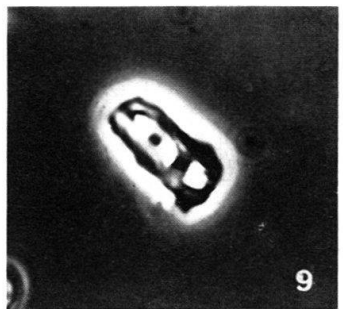
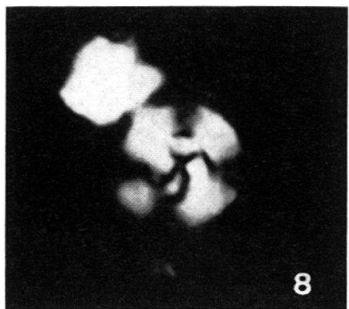
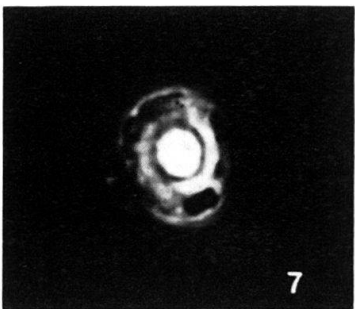
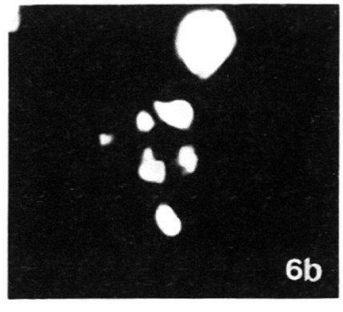
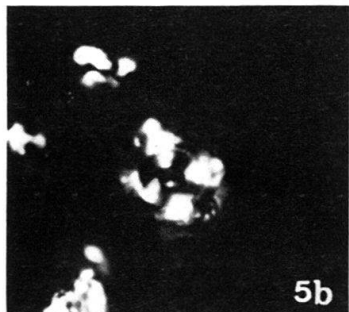
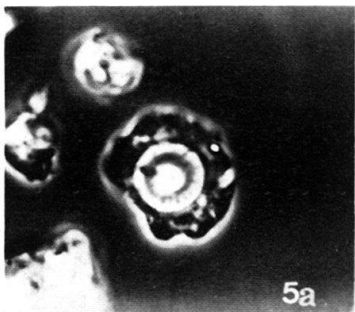
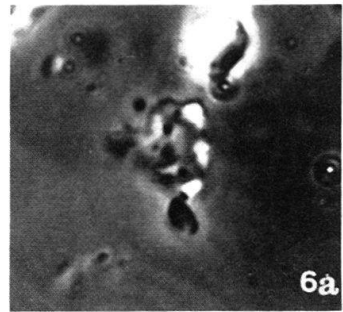
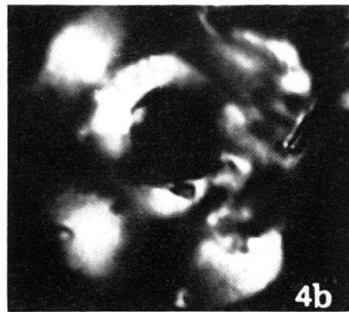
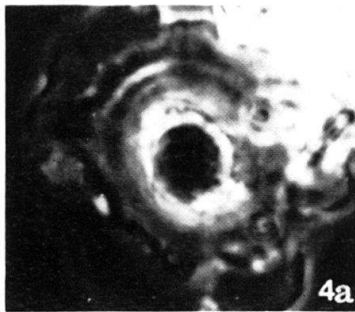
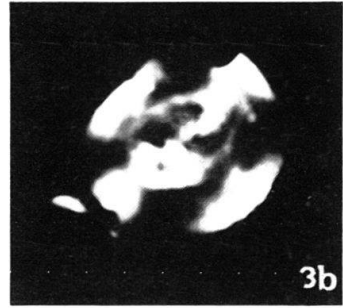
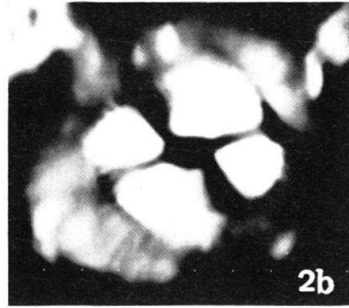
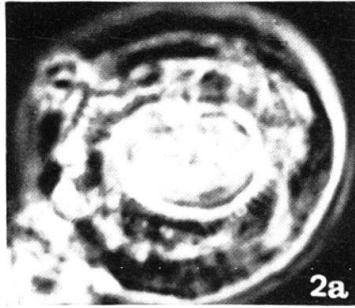
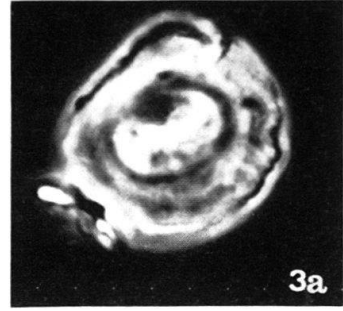
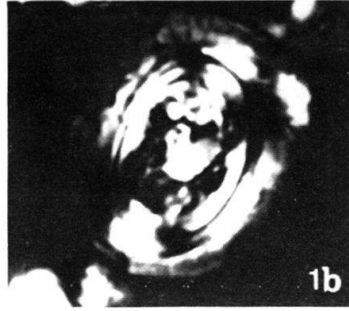
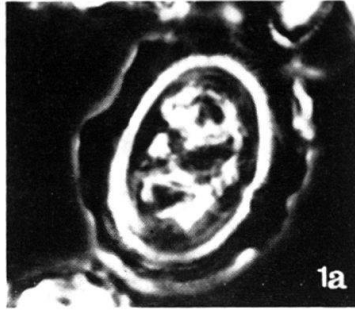


Tafel VI

Nannoplankton, Profil von Scalette

(alle ca. 1300 ×)

- Fig. 1a–b *Chiasmolithus oamaruensis* (DEFLANDRE); a) Phasenkontrast; b) × Nicols; BA 166/68, *Globigerapsis mexicana* Zone.
- Fig. 2a–b *Ericsonia muiri* (BLACK); a) Phasenkontrast; b) × Nicols; BA 174/68, *Globigerina gortanii gortanii* Zone.
- Fig. 3a–b *Reticulofenestra bisecta* (HAY, MOHLER & WADE); a) Phasenkontrast; b) × Nicols; BA 226/68, *Globigerina sellii* Zone.
- Fig. 4a–b *Reticulofenestra placomorpha* (KAMPTNER); a) Phasenkontrast; b) × Nicols; BA 233/68, *Globigerina angiporoides angiporoides*.
- Fig. 5a–b *Cyclococcolithus formosus* KAMPTNER; a) Phasenkontrast; b) × Nicols; BA 169/68, *Globigerapsis mexicana* Zone.
- Fig. 6a–b *Lanternithus minutus* STRADNER; a) Phasenkontrast; b) × Nicols; BA 169/68, *Globigerapsis mexicana* Zone.
- Fig. 7, 8 *Cyclococcolithus floridanus* (ROTH & HAY); 7) Phasenkontrast; 8) × Nicols; BA 230/68, *Globigerina sellii* Zone.
- Fig. 9 *Isthmolithus recurvus* DEFLANDRE, Phasenkontrast, BA 168/68, *Globigerapsis mexicana* Zone.



Tafel VII

Nannoplankton, Profil von Scalette

(alle Phasenkontrast, ca. 1300×)

- Fig. 1 *Discoaster barbadiensis* TAN SIN HOK, BA 168/68, *Globigerapsis mexicana* Zone.
- Fig. 2 *Discoaster saipanensis* BRAMLETTE & RIEDEL, BA 170/68, *Globorotalia cerroazulensis* Zone.
- Fig. 3 *Discoaster deflandrei* BRAMLETTE & RIEDEL, BA 243/68, *Globorotalia opima opima* Zone.
- Fig. 4 *Discoaster woodringi* BRAMLETTE & RIEDEL, BA 228/68, *Globigerina sellii* Zone.
- Fig. 5 *Discoaster trinus* STRADNER, BA 233/68, *Globigerina angiporoides angiporoides* Zone.
- Fig. 6 *Discoaster saundersi* HAY, BA 250/68, *Globigerina ciperoensis ciperoensis* Zone.
- Fig. 7 *Discoaster obtusus* GARTNER, BA 252/68, *Globigerina ciperoensis ciperoensis* Zone.
- Fig. 8 *Zygrhablithus bijugatus* (DEFLANDRE), BA 175/68, *Globigerina gortanii gortanii* Zone.
- Fig. 9 *Sphenolithus distentus* (MARTINI), BA 243/68, *Globorotalia opima opima* Zone.
- Fig. 10 *Sphenolithus predistentus* BRAMLETTE & WILCOXON, BA 228/68, *Globigerina sellii* Zone.
- Fig. 11 *Sphenolithus moriformis* (BRÖNNIMANN & STRADNER), BA 244/68, *Globorotalia opima opima* Zone.
- Fig. 12 *Sphenolithus ciperoensis* BRAMLETTE & WILCOXON, BA 248/68, *Globigerina ciperoensis ciperoensis* Zone.
- Fig. 13 *Triquetrorhabdulus carinatus* (MARTINI), BA 251/68, *Globorotalia kugleri* Zone.

