

Tafeln

Autor(en): **[s.n.]**

Objektyp: **Appendix**

Zeitschrift: **Eclogae Geologicae Helvetiae**

Band (Jahr): **60 (1967)**

Heft 1

PDF erstellt am: **20.09.2024**

Nutzungsbedingungen

Die ETH-Bibliothek ist Anbieterin der digitalisierten Zeitschriften. Sie besitzt keine Urheberrechte an den Inhalten der Zeitschriften. Die Rechte liegen in der Regel bei den Herausgebern.

Die auf der Plattform e-periodica veröffentlichten Dokumente stehen für nicht-kommerzielle Zwecke in Lehre und Forschung sowie für die private Nutzung frei zur Verfügung. Einzelne Dateien oder Ausdrucke aus diesem Angebot können zusammen mit diesen Nutzungsbedingungen und den korrekten Herkunftsbezeichnungen weitergegeben werden.

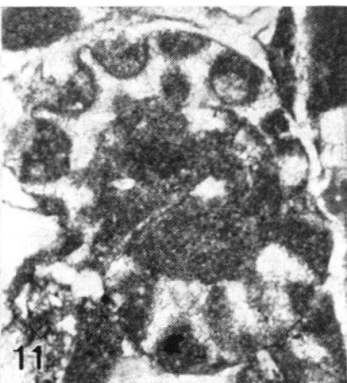
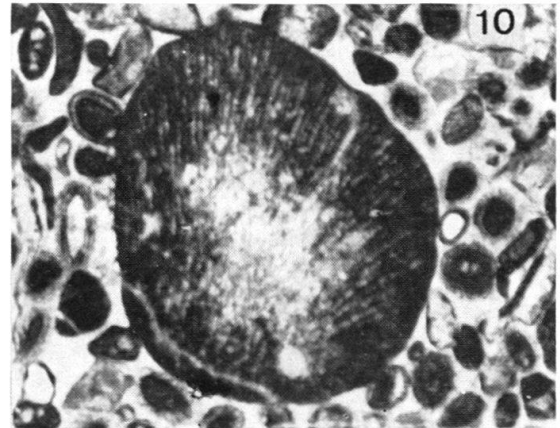
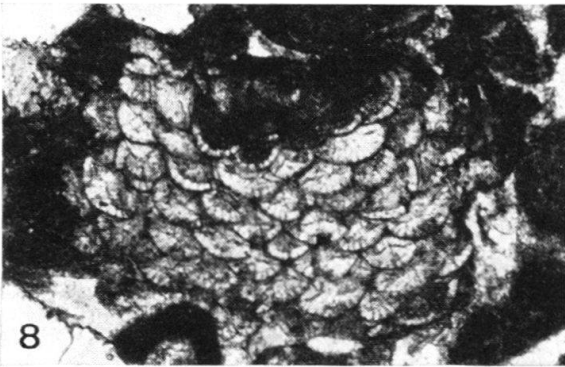
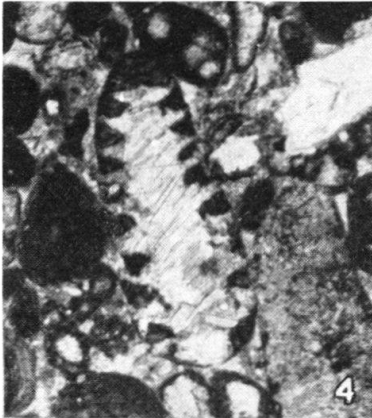
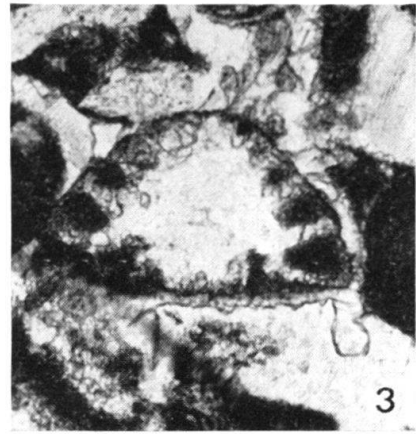
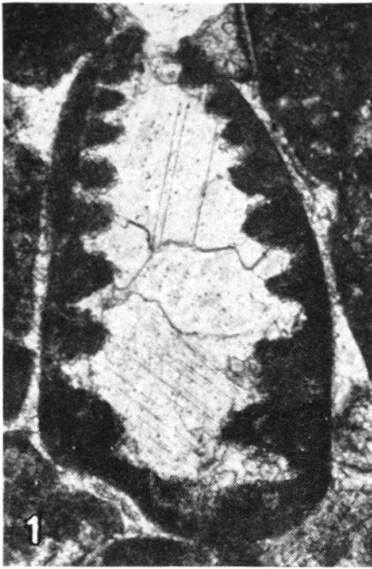
Das Veröffentlichen von Bildern in Print- und Online-Publikationen ist nur mit vorheriger Genehmigung der Rechteinhaber erlaubt. Die systematische Speicherung von Teilen des elektronischen Angebots auf anderen Servern bedarf ebenfalls des schriftlichen Einverständnisses der Rechteinhaber.

Haftungsausschluss

Alle Angaben erfolgen ohne Gewähr für Vollständigkeit oder Richtigkeit. Es wird keine Haftung übernommen für Schäden durch die Verwendung von Informationen aus diesem Online-Angebot oder durch das Fehlen von Informationen. Dies gilt auch für Inhalte Dritter, die über dieses Angebot zugänglich sind.

Planche I

- Fig. 1 *Trocholina palastinensis* HENSON. Membre C. Coupe Riggisalp, niveau 9. Grossissement 56 ×.
- Fig. 2 *Trocholina alpina* LEUPOLD. Membre C. Coupe Riggisalp, niveau 22. Grossissement 66 ×.
- Fig. 3 *Trocholina conica* SCHLUMBERGER ?. Membre C. Coupe Riggisalp, niveau 9. Grossissement 83 ×.
- Fig. 4 *Trocholina elongata* LEUPOLD. Membre C. Coupe Riggisalp, niveau 22. Grossissement 33 ×.
- Fig. 5 *Pfenderina trochoidea* SMOUT et SUGDEN. Membre C. Coupe Riggisalp, niveau 22. Grossissement 50 ×.
- Fig. 6 *Pfenderina neocomiensis* PFENDER. Membre C. Coupe Riggisalp, niveau 6. Grossissement 66 ×.
- Fig. 7 *Pseudocyclamina lituus* YOK. forme a MAYNC. Membre C. Coupe Riggisalp, niveau 22. Grossissement 53 ×.
- Fig. 8 Fragment de test d'*Acervulinide*. Membre C. Coupe Riggisalp, niveau 9. Grossissement 66 ×.
- Fig. 9 *Protopenneroplis striata* WEYNSCHENK. Membre C. Coupe Kaiseregg, niveau 15. Grossissement 66 ×.
- Fig. 10 *Solenopora jurassica* LEMOINE. Membre C. Coupe Riggisalp, niveau 1. Grossissement 20 ×.
- Fig. 11 *Uragiella* sp. Membre C. Coupe Riggisalp, niveau 9. Grossissement 66 ×.
- Fig. 12 *Cayeuxia* cf. *piae* RECH-FROLLO. Membre C. Coupe Riggisalp, niveau 1. Grossissement 28 ×.

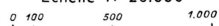


CARTE GÉOLOGIQUE DE LA RÉGION LAC NOIR - KAISEREGG - SCHAFBERG

PRÉALPES MÉDIANES

par M. Gisiger

Echelle 1: 25.000



- o Doline
- x Pendage incliné
- x Pendage vertical
- x Pendage horizontal
- - - - - Faille observée
- - - - - Faille supposée
- - - - - Limite supposée entre les formations
- ↓ Carrière inexploitée

QUATERNAIRE

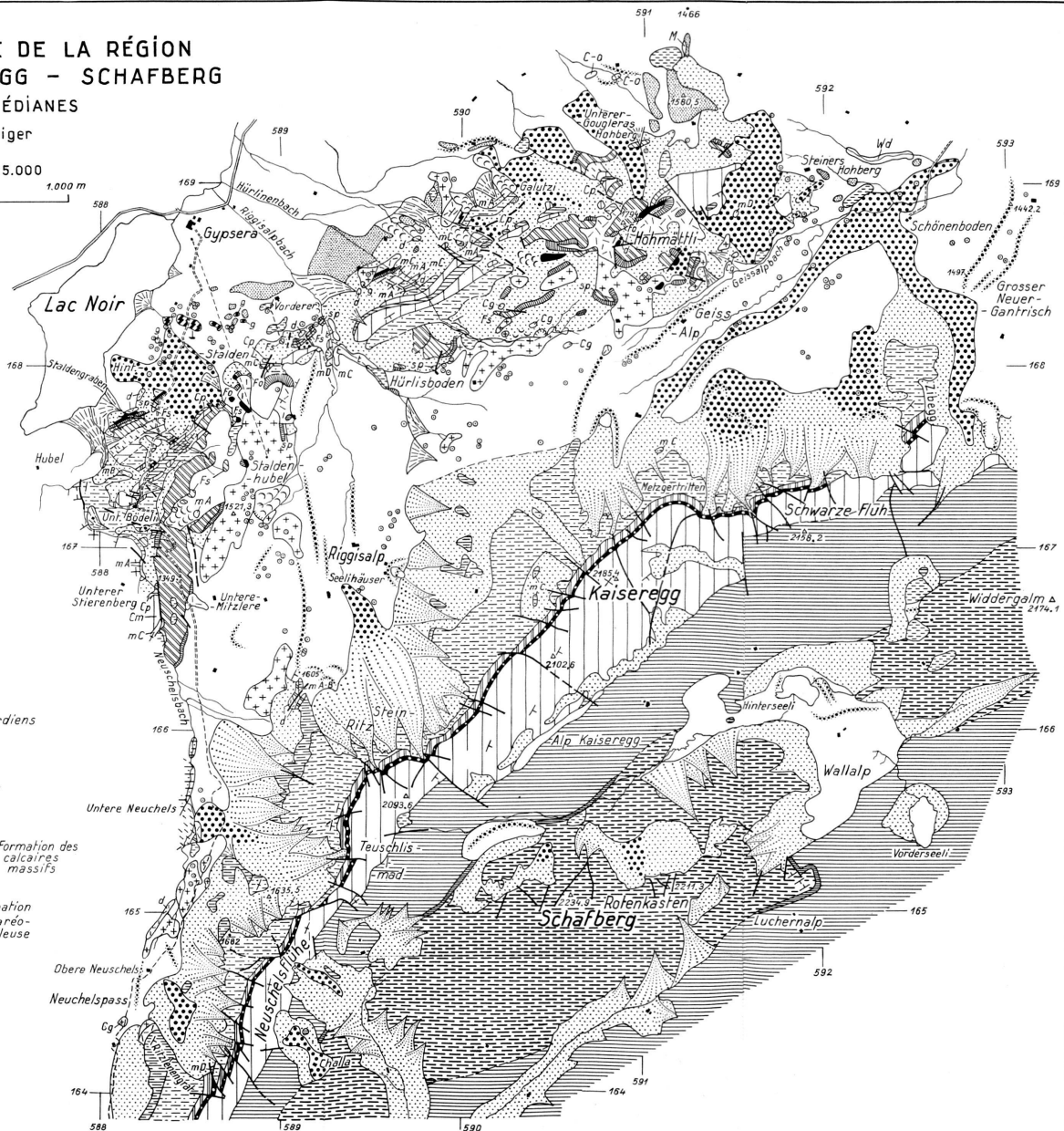
- Marais
- t Tuf calcaire
- Cône de déjections
- Terrain en glissement
- Masse éboulée
- Eboulement et éboulis
- Crête morainique
- Moraine locale

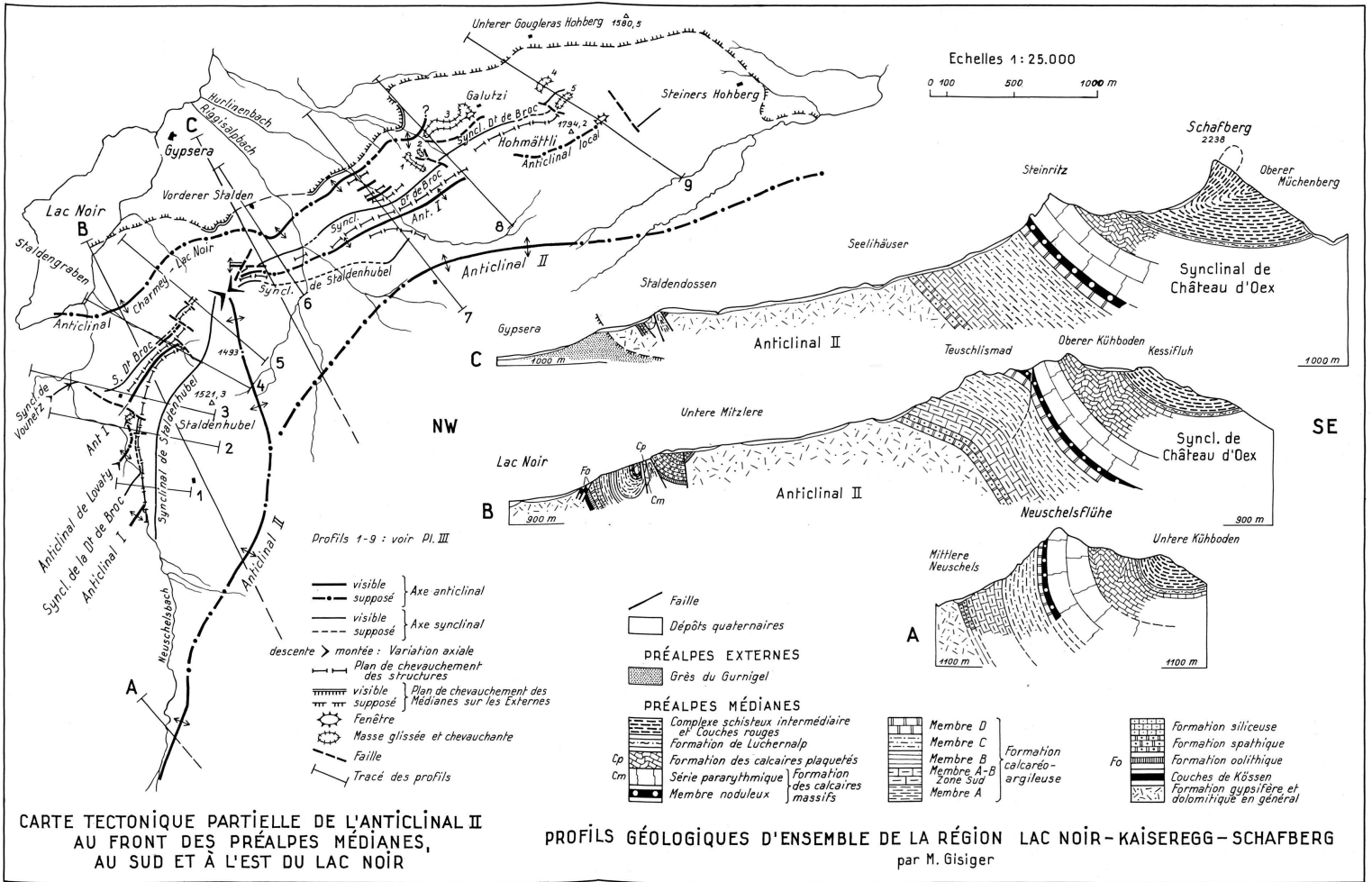
PRÉALPES EXTERNES

- Grès du Gurnigel
- Wd Wildflysch
- M Ecaille de Malm
- C-o Ecaille de schistes Callovo-oxfordiens

PRÉALPES MÉDIANES

- Complexe schisteux intermédiaire et Couches rouges
- Formation de Luchernalp
- Cp Formation des calcaires plaqués
- Cm Calcaires sublithographiques et Série pararythmique
- Membre noduleux
- mD Membre D
- mC Membre C
- mB Membre B
- m A-B Membre A et B: Zone Sud de l'Anticinal II
- m A Membre A: Zone Nord de l'Anticinal II
- Fs Formation siliceuse
- sp Formation spathique
- Fo Formation oolithique
- Couches de Kössen
- d Dolomies
- Cg Cornieules
- g Gypse





CARTE TECTONIQUE PARTIELLE DE L'ANTICLINAL II AU FRONT DES PRÉALPES MÉDIANES, AU SUD ET À L'EST DU LAC NOIR

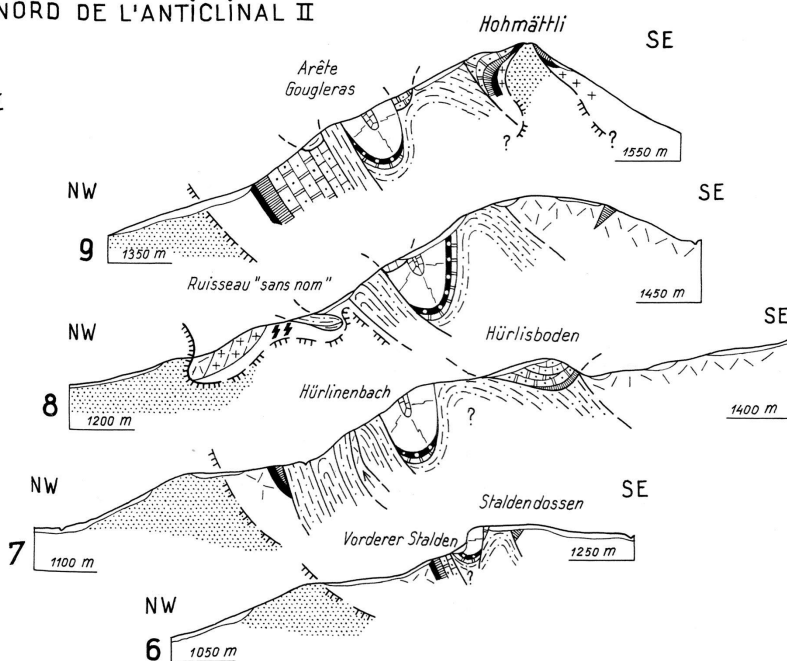
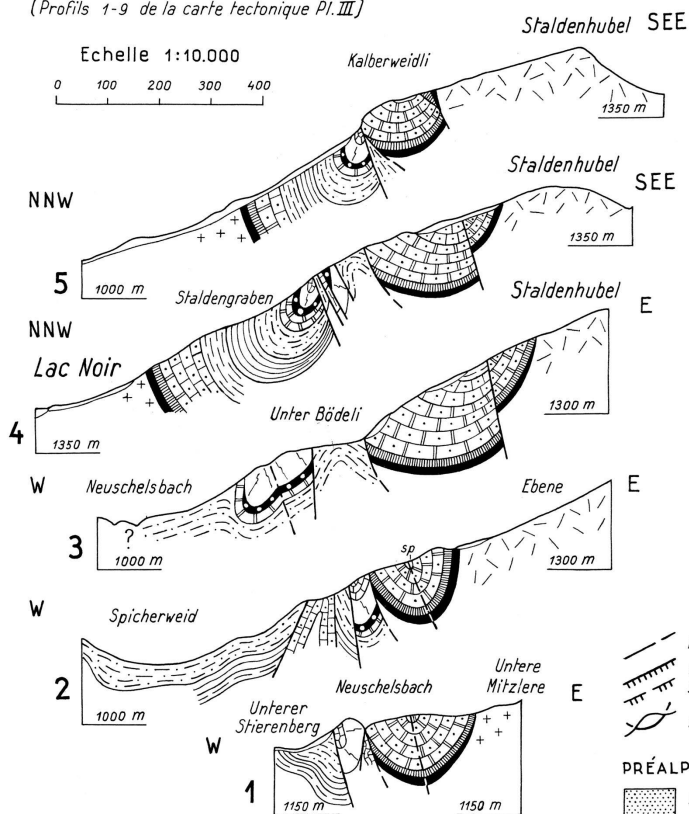
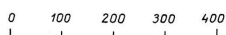
PROFILS GÉOLOGIQUES D'ENSEMBLE DE LA RÉGION LAC NOIR-KAISEREKG-SCHAFBERG par M. Gisiger

PROFILS D'INTERPRÉTATION DES STRUCTURES AU NORD DE L'ANTICLINAL II

par M. Gisiger

(Profils 1-9 de la carte tectonique Pl. III)

Echelle 1:10.000



Faïlle visible } Plan de chevauchement des Médianes sur les Externes
 Faïlle supposée }
 Masse chevauchante

PRÉALPES EXTERNES
 Flysch

Formation des calcaires plaquetés
 Série pararhythmique
 Membre noduleux
 Membre D
 Membre C
 Membre B
 Membre A

PRÉALPES MÉDIANES
 Formation siliceuse
 Formation spathique
 Formation oolithique
 Couches de Kössen
 Dolomie
 Cornieule
 Gypse } Formation gypsifère et dolomitique

