

Tafeln

Autor(en): **[s.n.]**

Objektyp: **Appendix**

Zeitschrift: **Eclogae Geologicae Helvetiae**

Band (Jahr): **41 (1948)**

Heft 2

PDF erstellt am: **22.09.2024**

Nutzungsbedingungen

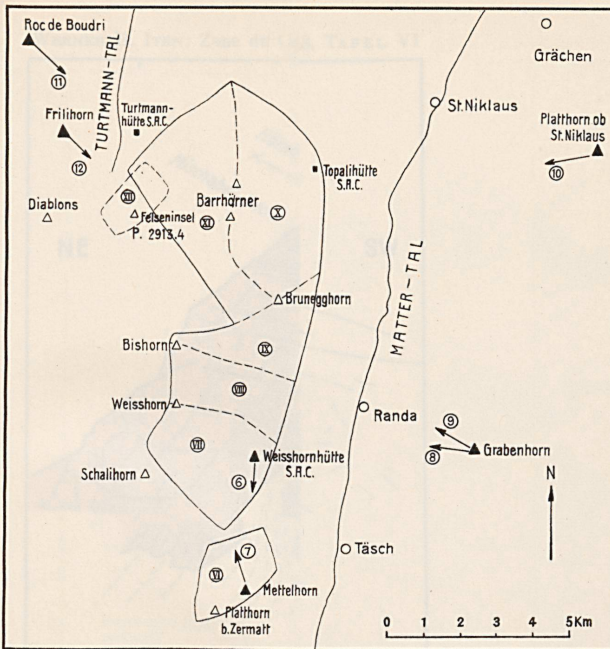
Die ETH-Bibliothek ist Anbieterin der digitalisierten Zeitschriften. Sie besitzt keine Urheberrechte an den Inhalten der Zeitschriften. Die Rechte liegen in der Regel bei den Herausgebern.

Die auf der Plattform e-periodica veröffentlichten Dokumente stehen für nicht-kommerzielle Zwecke in Lehre und Forschung sowie für die private Nutzung frei zur Verfügung. Einzelne Dateien oder Ausdrucke aus diesem Angebot können zusammen mit diesen Nutzungsbedingungen und den korrekten Herkunftsbezeichnungen weitergegeben werden.

Das Veröffentlichen von Bildern in Print- und Online-Publikationen ist nur mit vorheriger Genehmigung der Rechteinhaber erlaubt. Die systematische Speicherung von Teilen des elektronischen Angebots auf anderen Servern bedarf ebenfalls des schriftlichen Einverständnisses der Rechteinhaber.

Haftungsausschluss

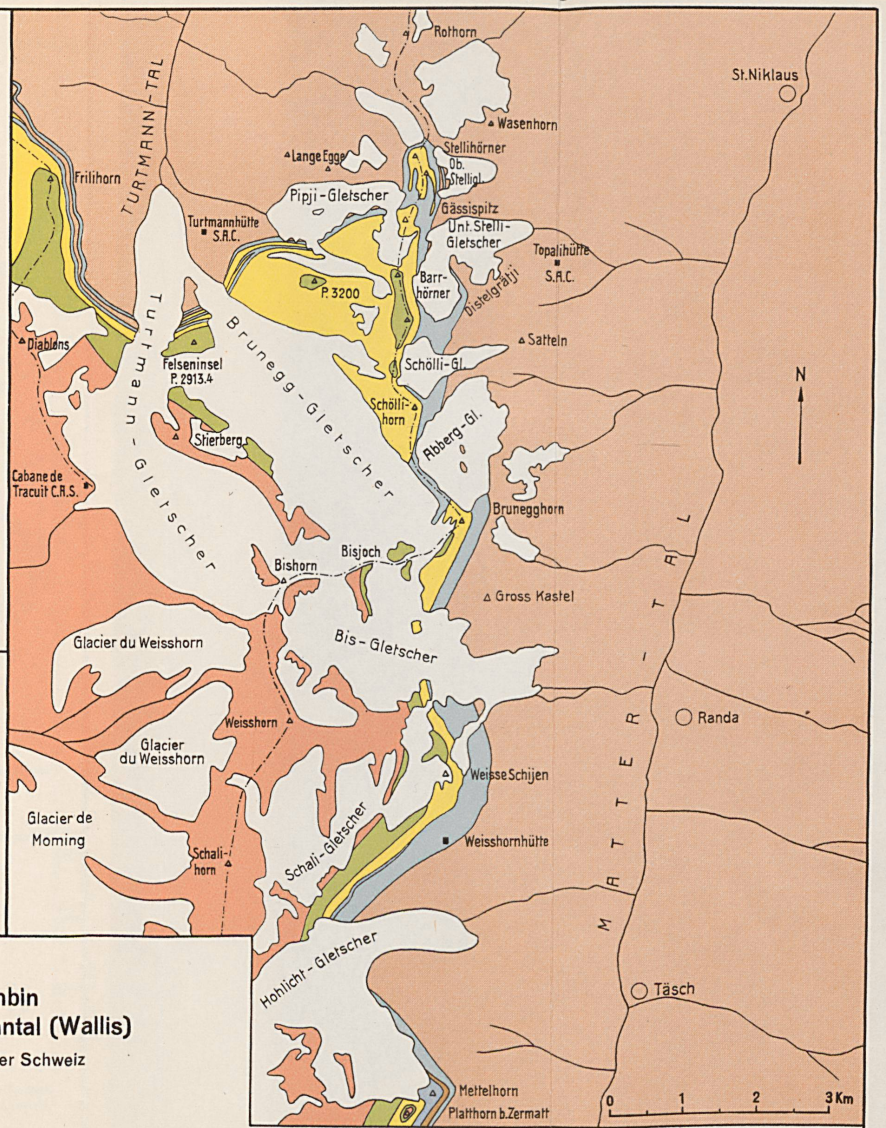
Alle Angaben erfolgen ohne Gewähr für Vollständigkeit oder Richtigkeit. Es wird keine Haftung übernommen für Schäden durch die Verwendung von Informationen aus diesem Online-Angebot oder durch das Fehlen von Informationen. Dies gilt auch für Inhalte Dritter, die über dieses Angebot zugänglich sind.



Tafel V, Fig. 2

Die Verteilung der geologischen Aufrisse zwischen Mettelhorn und Turtmantal
Maßstab 1:150000

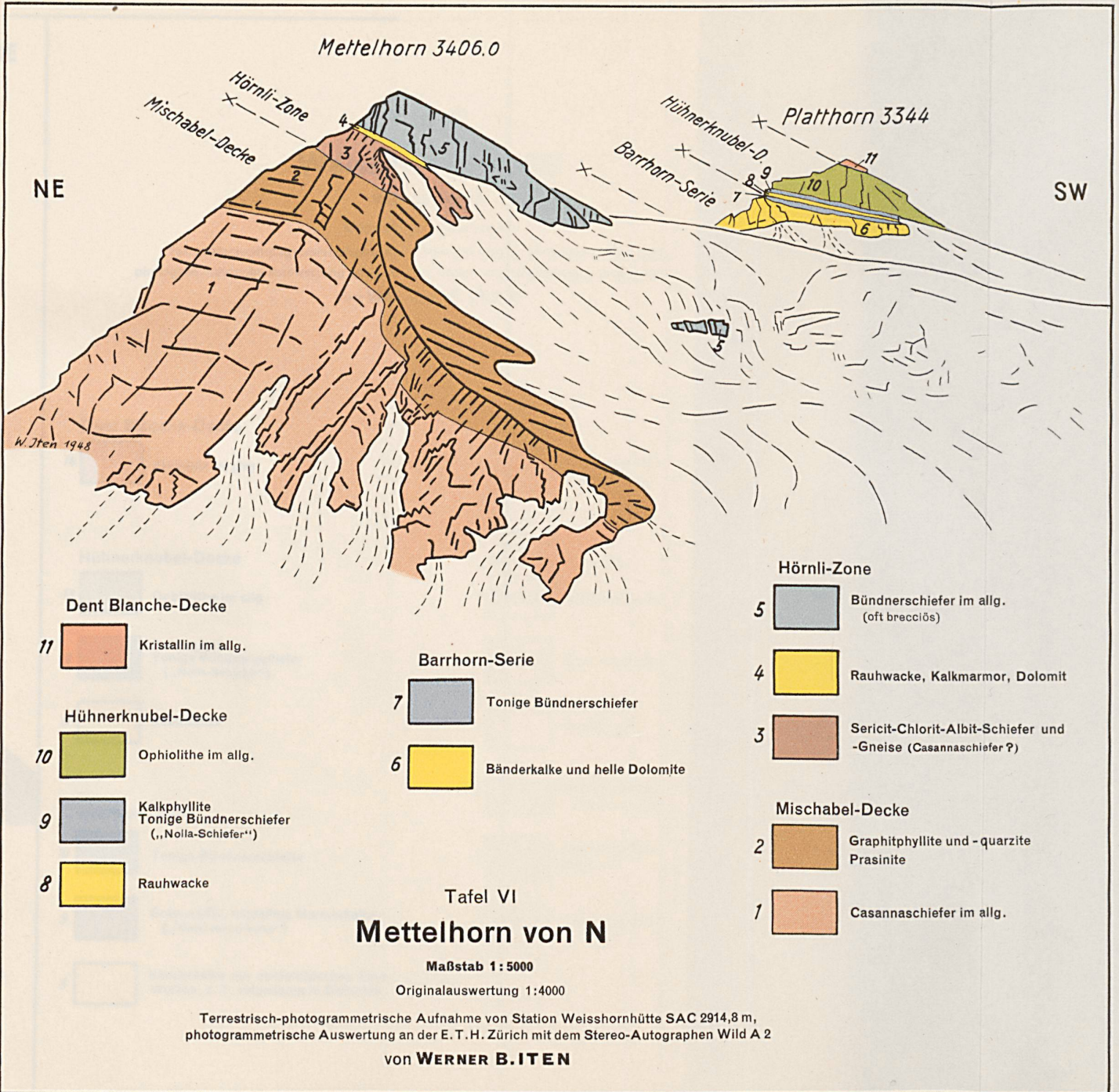
- Photogrammetrische Station mit Aufnahme-richtung
- Bereich der einzelnen geologischen Aufrisse

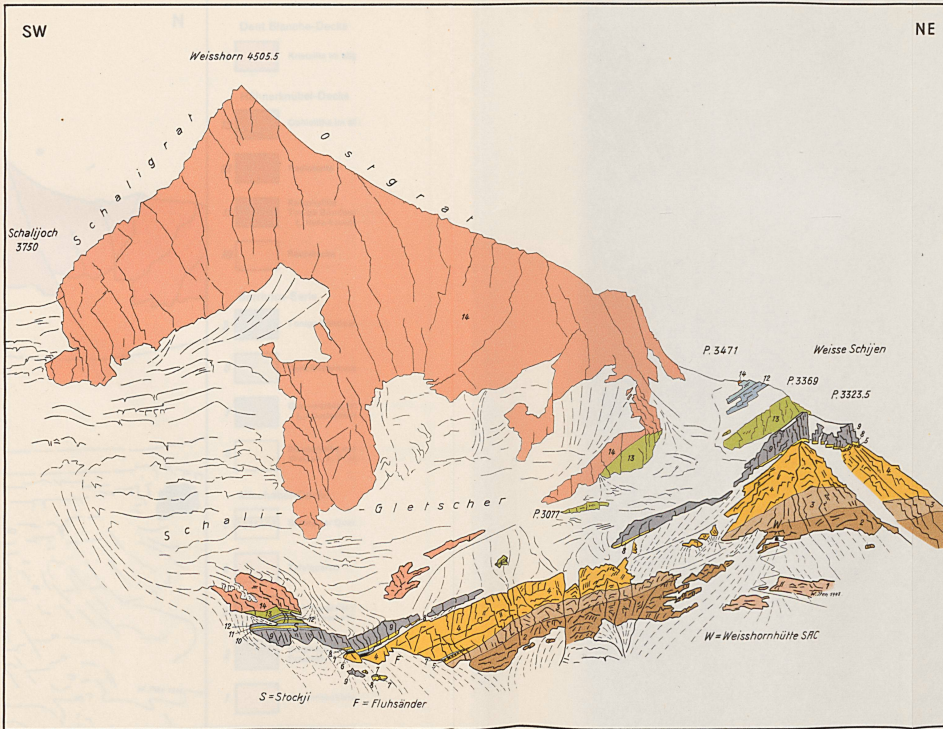


Tafel V, Fig. 1

Tektonische Karte der Zone du Combin zwischen Mettelhorn (Zermatt) und Turtmantal (Wallis)
auf der topographischen Grundlage der Landeskarte der Schweiz
entworfen von **WERNER B. ITEN**
Maßstab 1:75000

- | | | | | | |
|--------------------|------------------------------|-----------------------|-----------------|-------------------|--------------------------------|
| Gletscher und Firn | Hühnerknubel-Decke | Trias-Bündnerschiefer | Sedimenthülle | } Mischabél-Decke | - - - - - Hauptwasser-Scheiden |
| Dt. Blanche-Decke | Barrhorn-Serie-Ob. Würmlizug | Kristallin? | Casannaschiefer | | |

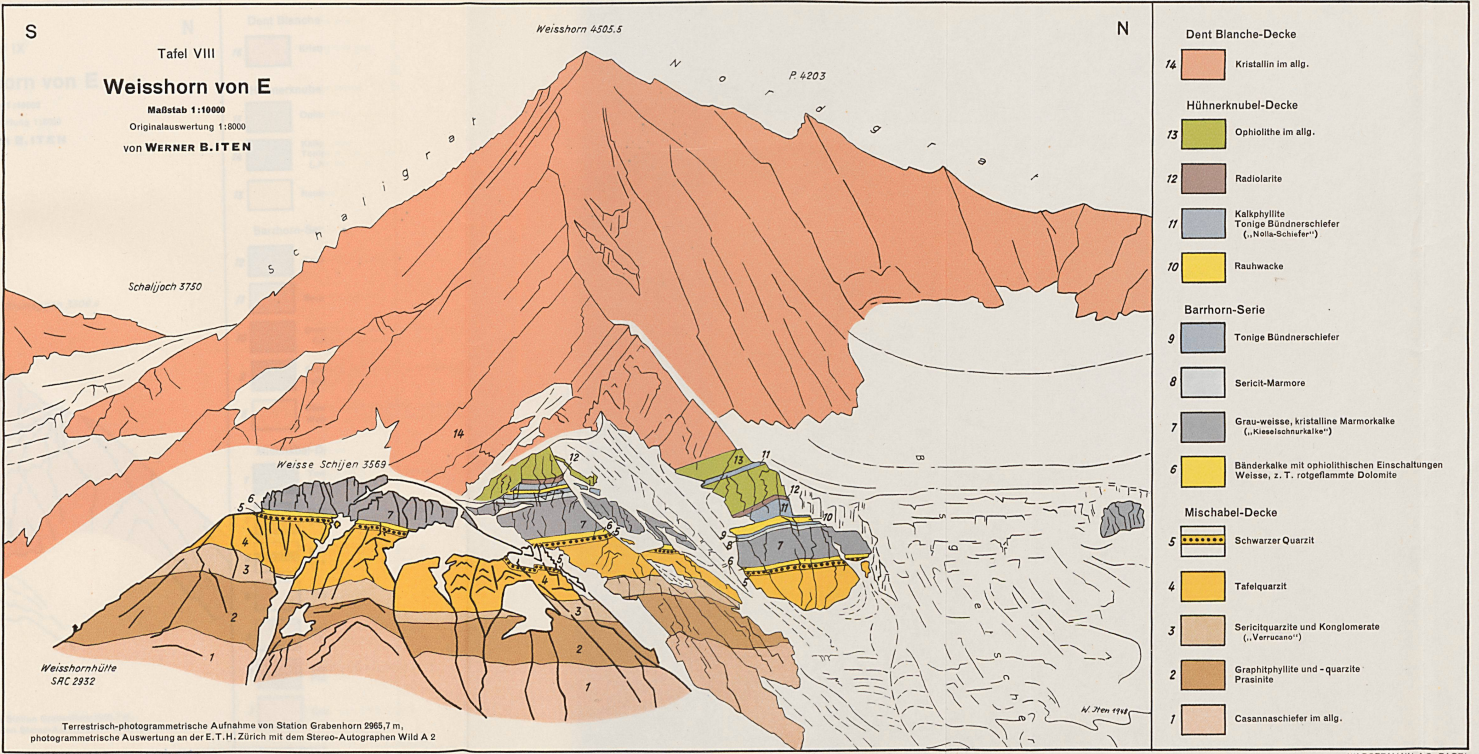


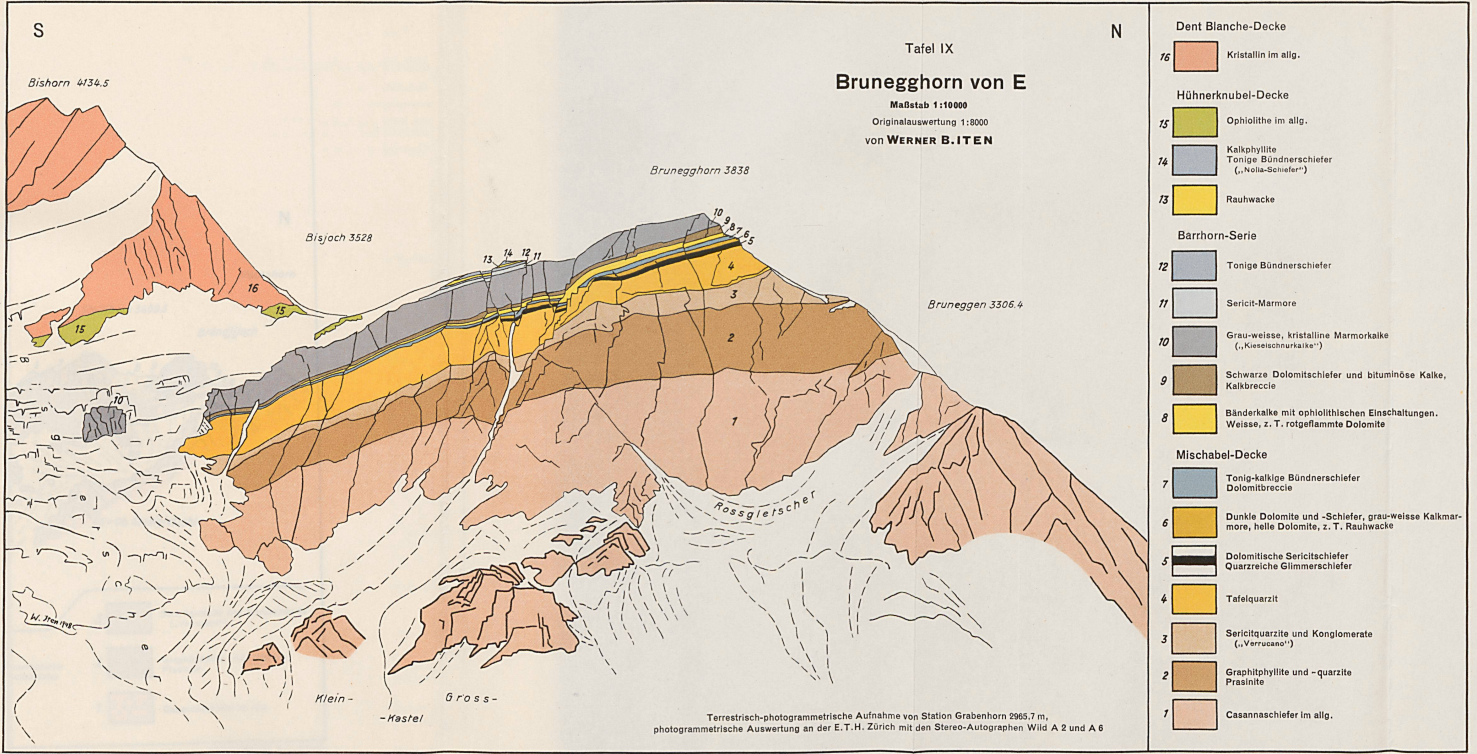


Tafel VII
Weisshorn von SE

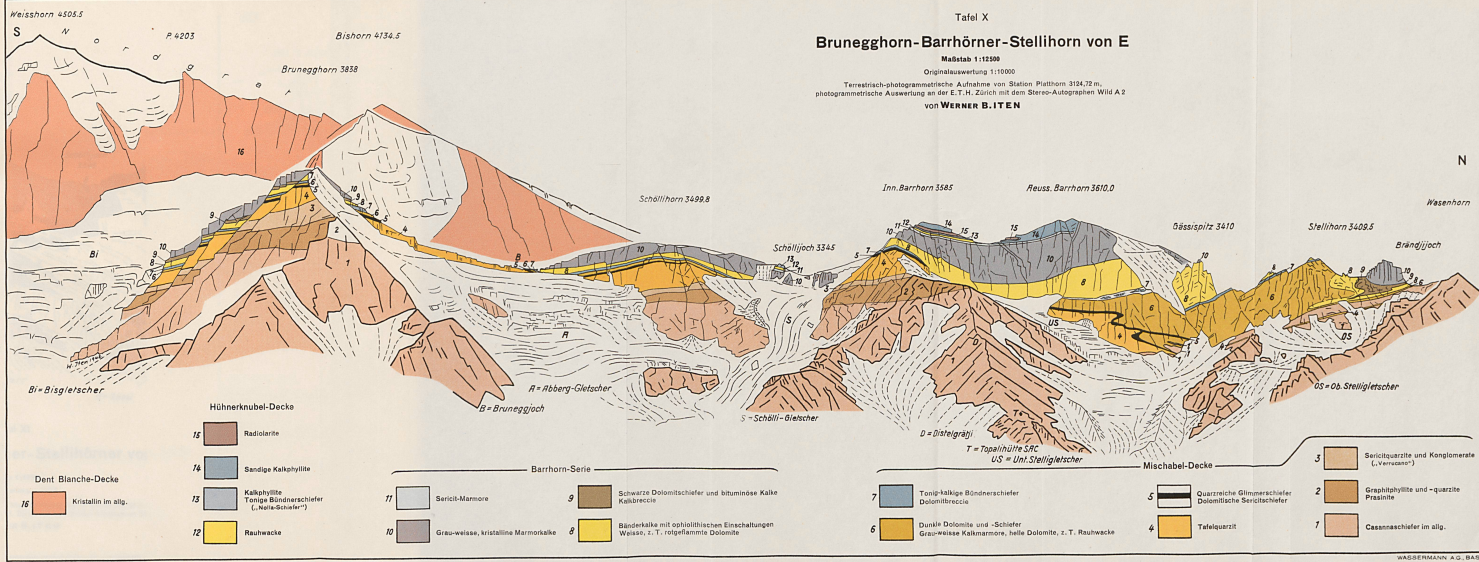
Maßstab 1:12500
Originalauswertung 1:6000
Terrestrisch-photogrammetrische Aufnahme von Station Mettelhorn West 3376.9 m,
photogrammetrische Auswertung an der E.T.H. Zürich mit dem Stereo-Autographen Wild A 2
von WERNER B. ITEN

- | | |
|---|---|
| <p>Dent Blanche-Decke</p> <p>14 Kristallin im allg.</p>
<p>Hühnerknobel-Decke</p> <p>13 Ophiolithe im allg.</p> <p>12 Kalkphyllite
Tonige Bündnerschiefer
(„Nolla-Schiefer“)</p> <p>11 Rauhwacke</p>
<p>Barrhorn-Serie</p> <p>10 Tonige Bündnerschiefer</p> <p>9 Grau-weiße, kristalline Marmoralkale,
(„Kiesenschurkalk“)</p> <p>8 Bänderkalk mit ophiolithischen Einschaltungen
Weisse, z. T. rotgefärbte Dolomite</p> | <p>Hörnli-Zone</p> <p>7 Bündnerschiefer im allg.
(oft breccia)</p>
<p>Mischabel-Decke</p> <p>6 Quarzreiche Glimmerschiefer</p> <p>5 Schwarzer Quarzit</p> <p>4 Tafelquarzit</p> <p>3 Sericitquarzite und Konglomerate
(„Verrucano“)</p> <p>2 Graphitphyllite und -quarzite
Prasinite</p> <p>1 Casannaschiefer im allg.</p> |
|---|---|





- Dent Blanc-Decke**
- 16 Kristallin im allg.
- Hühnerknobel-Decke**
- 15 Ophiolite im allg.
- 14 Kalkphylite
Tonige Bündnerschiefer
(„Nolla-Schiefer“)
- 13 Rauhwaacke
- Barrhorn-Serie**
- 12 Tonige Bündnerschiefer
- 11 Sericit-Marmore
- 10 Grau-weiße, kristalline Marmor-
kalke („Keeschmurkalke“)
- 9 Schwarze Dolomitschiefer und bituminöse Kalke,
Kalkbreccie
- 8 Bänderkalke mit ophiolithischen Einschaltungen,
Weiße, z. T. rotgefärbte Dolomite
- Mischabel-Decke**
- 7 Tonig-kalkige Bündnerschiefer
Dolomitbreccie
- 6 Dunkle Dolomite und -Schiefer, grau-weiße Kalkmar-
more, helle Dolomite, z. T. Rauhwaacke
- 5 Dolomitische Sericit-schiefer
Quarzreiche Glimmerschiefer
- 4 Tafelquarzit
- 3 Sericit-quarzite und Konglomerate
(„Verrucano“)
- 2 Graphitphylite und -quarzite
Prasinite
- 1 Casananschiefer im allg.



Tafel X
Brunegghorn-Barrhörner-Stellhorn von E

Maßstab 1:112500
 Originalauswertung 1:110000
 Terrainisch-photogrammetrische Aufnahme von Station Plathorn 3124.72 m;
 photogrammetrische Auswertung an der E. T. N. Zürich mit dem Stereo-Autographen Wild A 2
 von **WERNER B. ITEN**

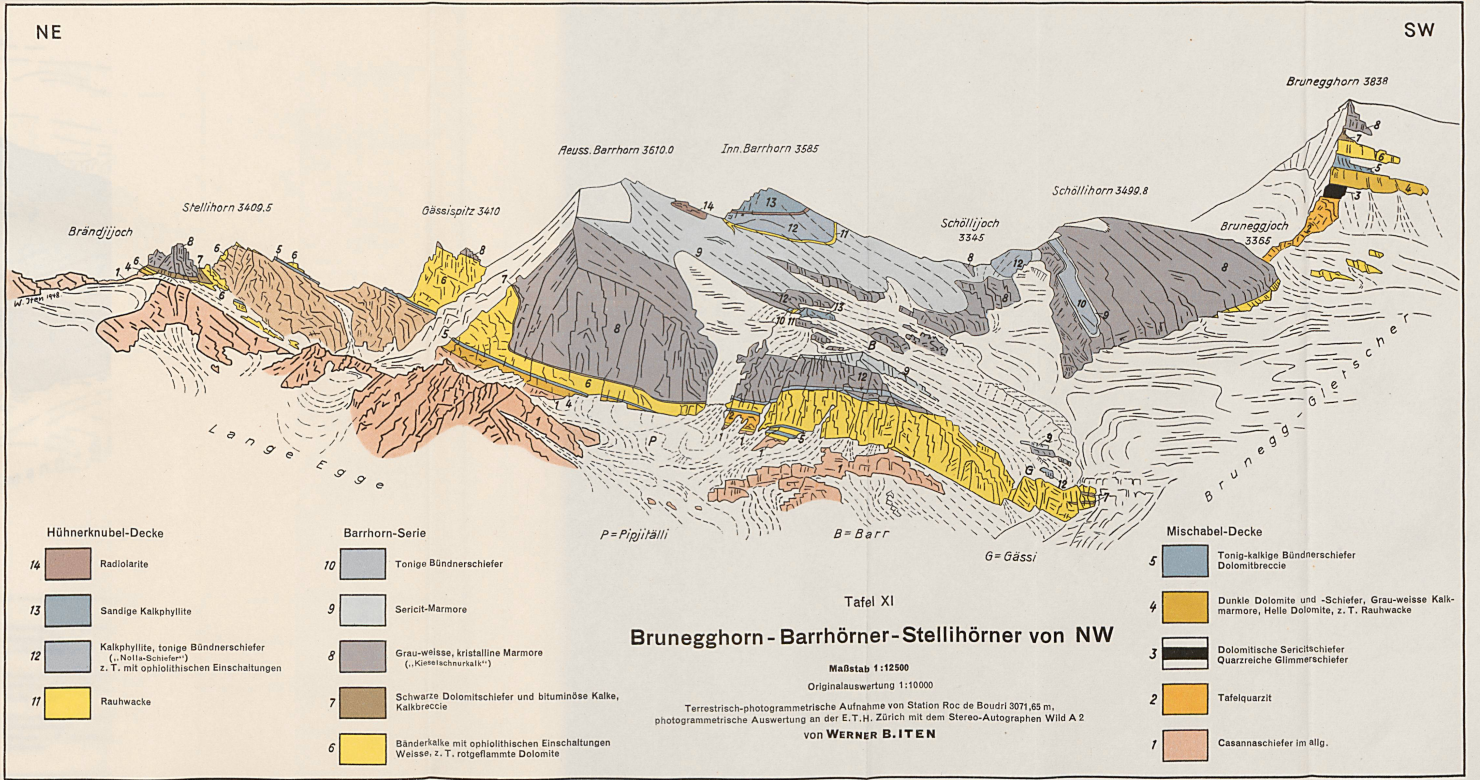
- Hühnerknobel-Decke**
- 15 Radiolite
 - 74 Sandige Kalkphylite
 - 73 Kalkphylite
 - 72 Rauhwacke

- Dent Blanche-Decke**
- 16 Kristallin im allg.

- Barrhorn-Serie**
- 77 Sericit-Marmore
 - 9 Schwarze Dolomitschiefer und bituminöse Kalk-Kalibrecce
 - 8 Bänderkalk mit opkololithischen Einreichungen Weiss-; z. T. rotgefärbte Dolomite
 - 10 Grau-weiße, kristalline Marmorakale

- Mischabel-Decke**
- 7 Tonig-kalkige Bünderschiefer Dolomilbreccie
 - 6 Dunkle Dolomite und -Schiefer
 - 5 Quarzreiche Glimmerschiefer Dolomitsche Sericitschiefer
 - 4 Tafelquarzit

- 3 Sericitquarzte und Konglomerate („Verwans“)
- 2 Graphitphylite und -quarzte Prasinite
- 7 Cassonesschiefer im allg.



Tafel XII

Felseninsel P. 2913.4 und Gässi von NW

Maßstab 1:5000

Originalauswertung 1:4000

Terrestriech-photogrammetrische Aufnahme von Station Frilihorn 3094,3 m
 photogrammetrische Auswertung an der E.T.H. Zürich mit dem Stereo-Autographen Wild A 2
 von WERNER B. ITEN

SW



Hühnerknubel-Decke

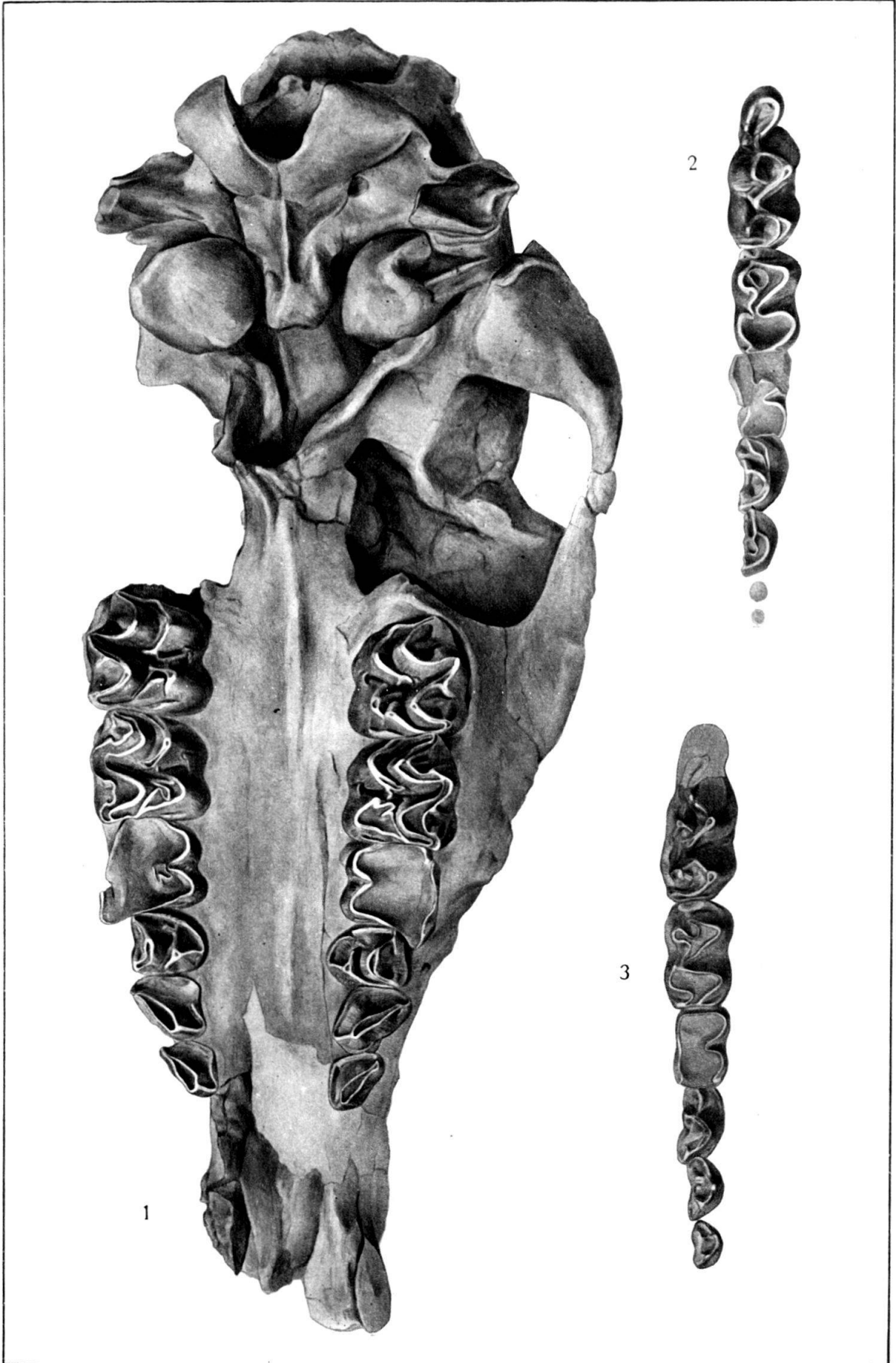
- | | | |
|--|--|--------------------------|
| 15 Sandige Kalkphyllite | 12 Kalkphyllite, tonige Bündnerschiefer („Nolla-Schiefer“) | 10 Rauhwacke |
| 14 Marmore | 11 Kalkglimmerschiefer Dunkle, massige Kalke | 9 Kalkmarmor (Tafelkalk) |
| 13 Tonige Bündnerschiefer mit ophiolithischen Einschaltungen | | 8 Tafelquarzit |

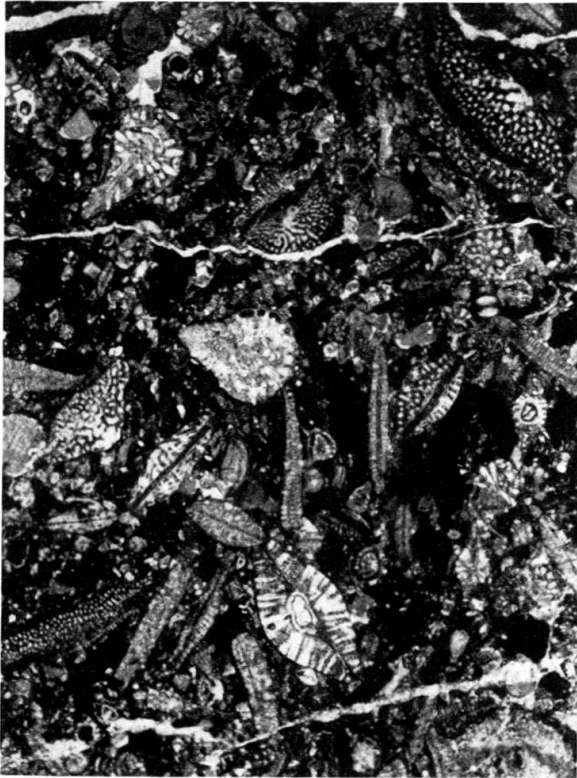
Barrhorn-Serie

- | | |
|--------------------------|--|
| 7 Tonige Bündnerschiefer | 5 Grau-weiße, kristalline Marmorkalke („Kieselsteinkalk“) |
| 6 Sericit-Marmor | 4 Schwarze Dolomitschiefer und bituminöse Kalke Kalkbreccie |
| | 3 Bänderkalke mit ophiolithischen Einschaltungen Weiße, z. T. rotgefärbte Dolomite |

Mischabel-Decke

- | |
|----------------------------|
| 2 Grau-weiße Kalkmarmore |
| 1 Casanasschiefer im allg. |

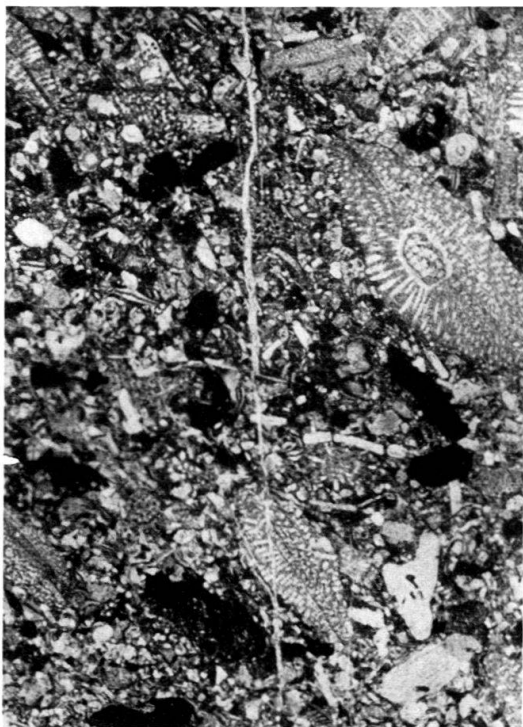




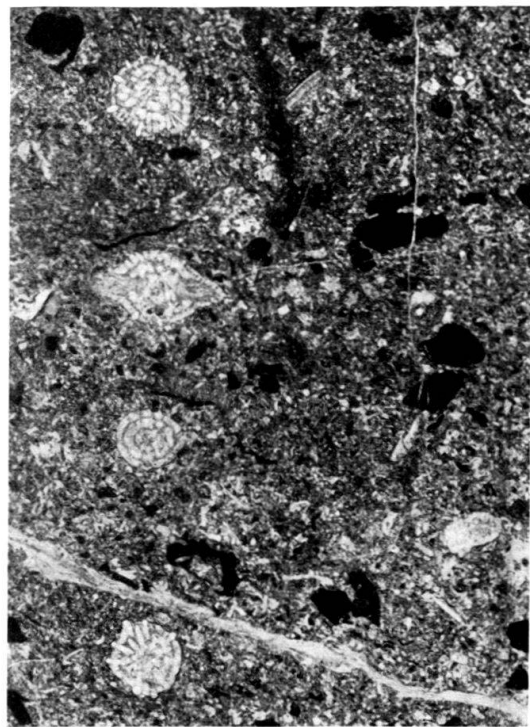
1



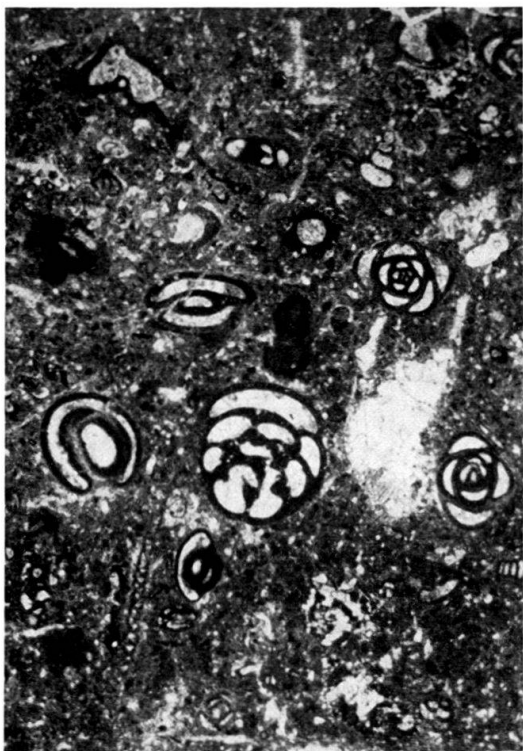
2



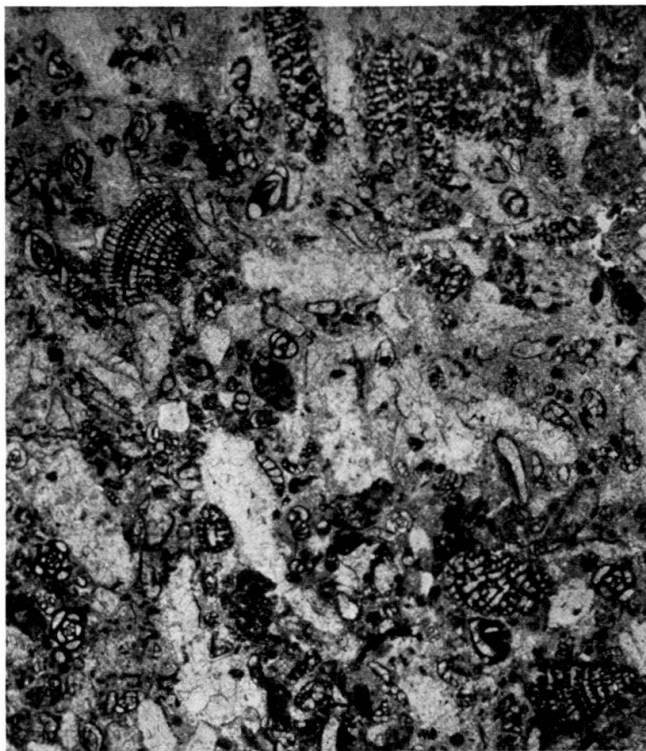
3



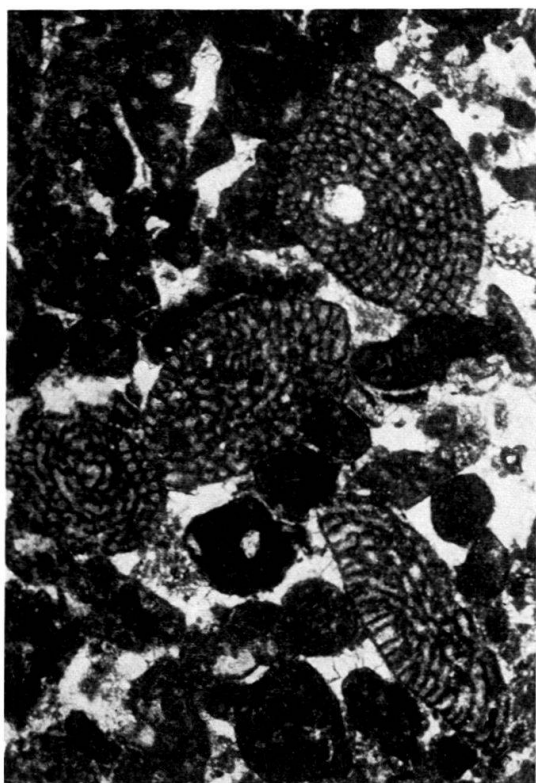
4



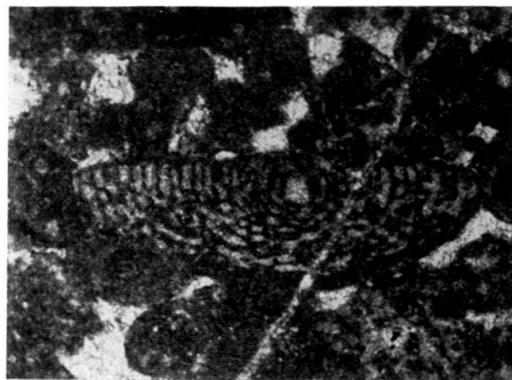
1



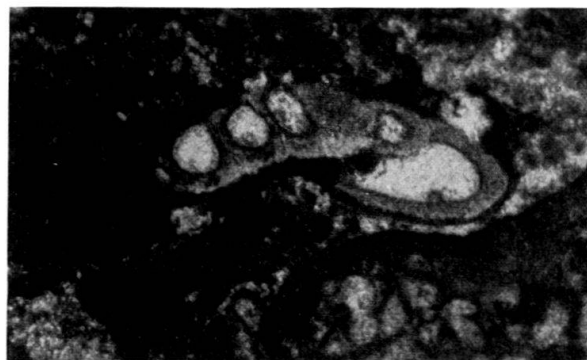
2



3



4



5