

# Tafeln

Autor(en): **[s.n.]**

Objektyp: **Appendix**

Zeitschrift: **Eclogae Geologicae Helvetiae**

Band (Jahr): **18 (1923-1924)**

PDF erstellt am: **22.09.2024**

## **Nutzungsbedingungen**

Die ETH-Bibliothek ist Anbieterin der digitalisierten Zeitschriften. Sie besitzt keine Urheberrechte an den Inhalten der Zeitschriften. Die Rechte liegen in der Regel bei den Herausgebern.

Die auf der Plattform e-periodica veröffentlichten Dokumente stehen für nicht-kommerzielle Zwecke in Lehre und Forschung sowie für die private Nutzung frei zur Verfügung. Einzelne Dateien oder Ausdrucke aus diesem Angebot können zusammen mit diesen Nutzungsbedingungen und den korrekten Herkunftsbezeichnungen weitergegeben werden.

Das Veröffentlichen von Bildern in Print- und Online-Publikationen ist nur mit vorheriger Genehmigung der Rechteinhaber erlaubt. Die systematische Speicherung von Teilen des elektronischen Angebots auf anderen Servern bedarf ebenfalls des schriftlichen Einverständnisses der Rechteinhaber.

## **Haftungsausschluss**

Alle Angaben erfolgen ohne Gewähr für Vollständigkeit oder Richtigkeit. Es wird keine Haftung übernommen für Schäden durch die Verwendung von Informationen aus diesem Online-Angebot oder durch das Fehlen von Informationen. Dies gilt auch für Inhalte Dritter, die über dieses Angebot zugänglich sind.

### Explication de la Planche XV.

- 1, 1a. *Carstenia Lindigi* Karsten sp. Double de grandeur naturelle.
- 2, 2a. *Carstenia Lindigi* Karsten sp. Double de grandeur naturelle.
- 3, 3a, 4, 4a, 5, 5a, 6, 6a. *Carstenia Lindigi* Karsten sp. Grandeur naturelle.
- 7, 7a. *Pulchellia provincialis* d'Orb. sp. Photographie du type d'Uhlig appartenant au Museum de Genève. Grandeur naturelle.
- 7b. *Pulchellia provincialis* d'Orb. sp. Photographie du type d'Uhlig appartenant au Museum de Genève. Double de grandeur naturelle.
8. *Pulchellia galeatoides* Hyatt sp. Grandeur naturelle.
- 9, 9a, 10, 10a. *Pulchellia selecta* Gerhardt. Grandeur naturelle.
- 11, 11a. *Pulchellia veleziensis* Hyatt sp. Grandeur naturelle.
- 12, 12a. *Pulchellia galeatoides* Karsten sp. Grandeur naturelle.

---

La planche est disposée (fig. 1—6) de manière à faire ressortir le phénomène de convergence de *Carstenia Lindigi* vers *Pulchellia provincialis* et *Pulchellia galeatoides*. Remarquer la ressemblance entre les figures 6 (*Carstenia Lindigi*) et 12 (*Pulchellia galeatoides*), alors que les jeunes, figures 1 et 2 (*Carstenia Lindigi*) et 8 (*Pulchellia galeatoides*), sont absolument différents.

---

Tous les échantillons figurés, à l'exception du type d'Uhlig, proviennent de Velez, Colombie.

---

Legende

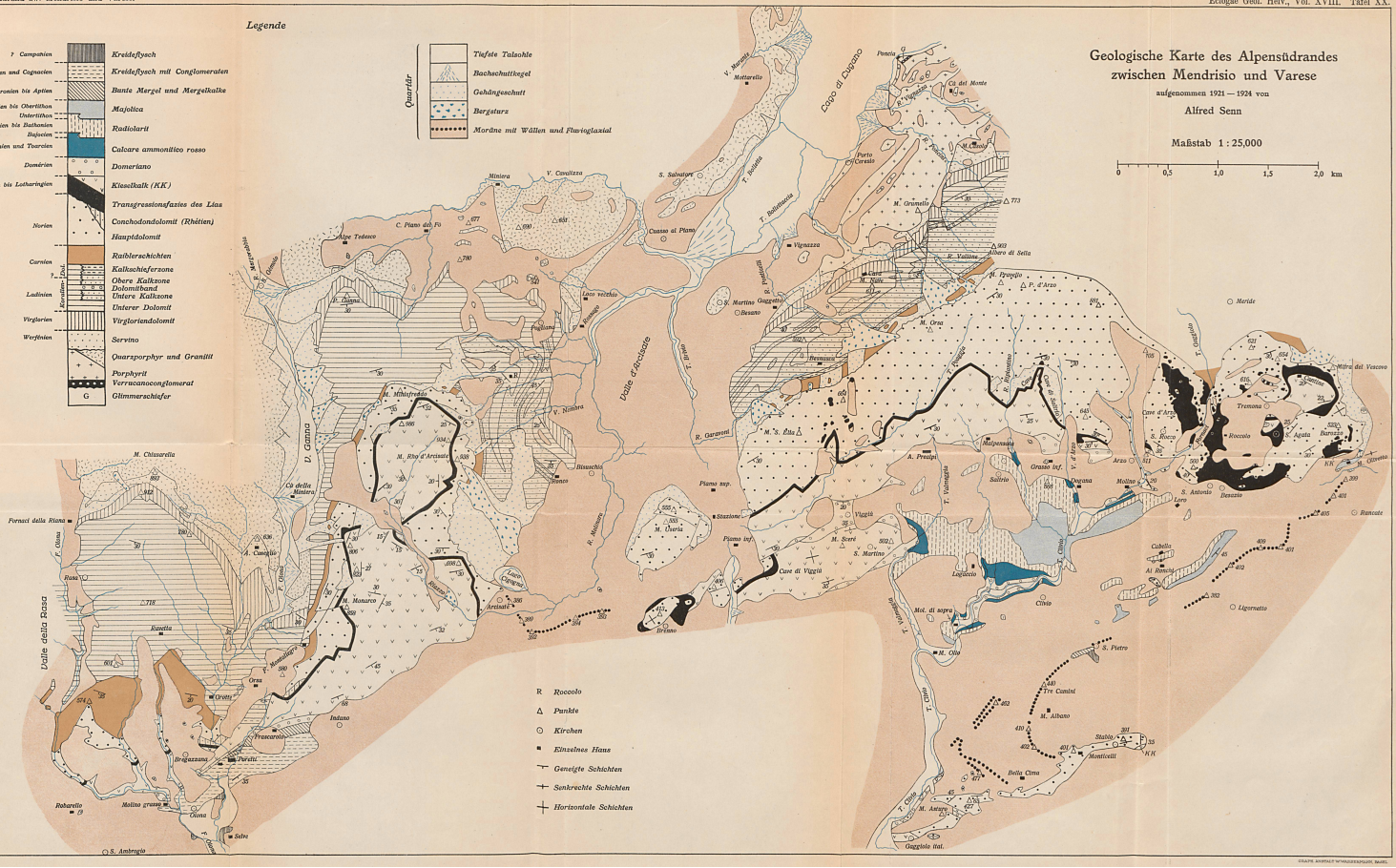
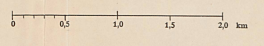
Kreide	7 Campanien	Kreideflysch
	7 Salsorian und Capovian	Kreideflysch mit Conglomeraten
Jura	7 Turonian bis Aptian	Bunte Mergel und Mergelkalke
	Barremien bis Oberkreide	Majolica
	Kimmeriden bis Salsorian	Radlkarl
	Aalenien und Thuronien	Calcare ammonitico rosso
Pläozän bis Eozän	Domerian	Domeriano
		Klausalk (KK)
Tertiär		Transgressionsfazies des Lias
	Nivornen	Conchodolomit (Rhöden)
		Hauptdolomit
	Curian	Kalkschiefer
	Ladinien	Oberer Kalkzone Dolomiten Untere Kalkzone Untere Dolomit Vergierendolomit
Quarternär	Weylian	Servino
		Quarzporphyr und Granitit Porphyrit Verrucanocongomerat Glimmerschiefer

Quarternär		Tiefes Talsohle
		Bachschuttkegel
		Gehängeschutt
		Bergsturz
		Moräne mit Wällen und Flugschutt

Geologische Karte des Alpenstrandes zwischen Mendrisio und Varese

aufgenommen 1921 - 1924 von Alfred Senn

Maßstab 1 : 25.000

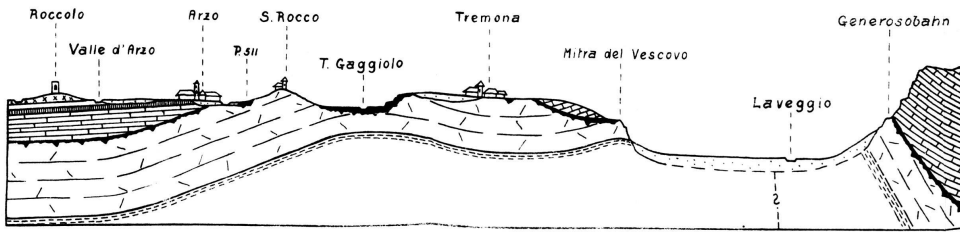


- R Roccolo
- △ Punkte
- Kirchen
- Einzelnes Haus
- Gekippte Schichten
- + Senkrechte Schichten
- + Horizontale Schichten

Längsprofil durch das Liasgebiet von Arzo-Tremona.

Fig. 1.

W. Masstab 1:25 000 E.



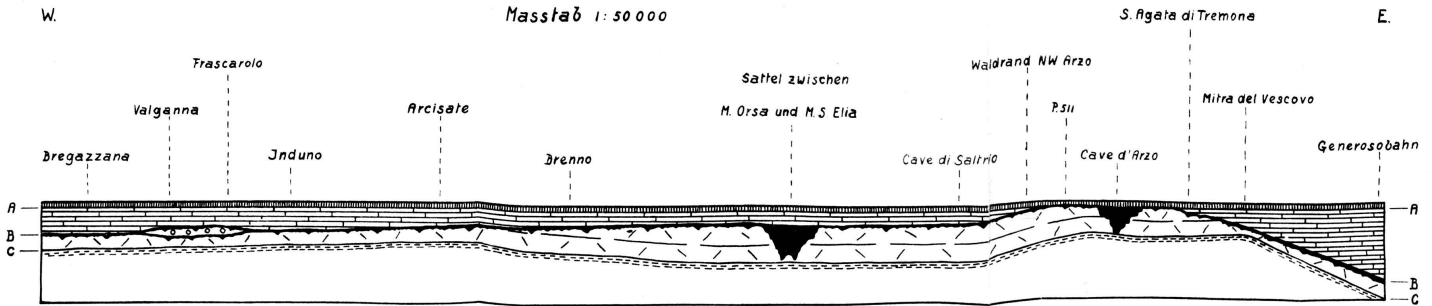
Legende

	Quartär		Kieselkalk
	Radiolarit		Rhétien
	Ammonitico rosso		Transgressions-Facies Rhétien-Domérien
	Domérien		Hauptdolomit
			Raublerschichten

Sedimentationsverhältnisse des Lias am Alpenrand zwischen Mendrisio und Varese (schematisches Profil).

Fig. 2.

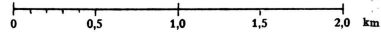
W. Masstab 1:50 000 E.



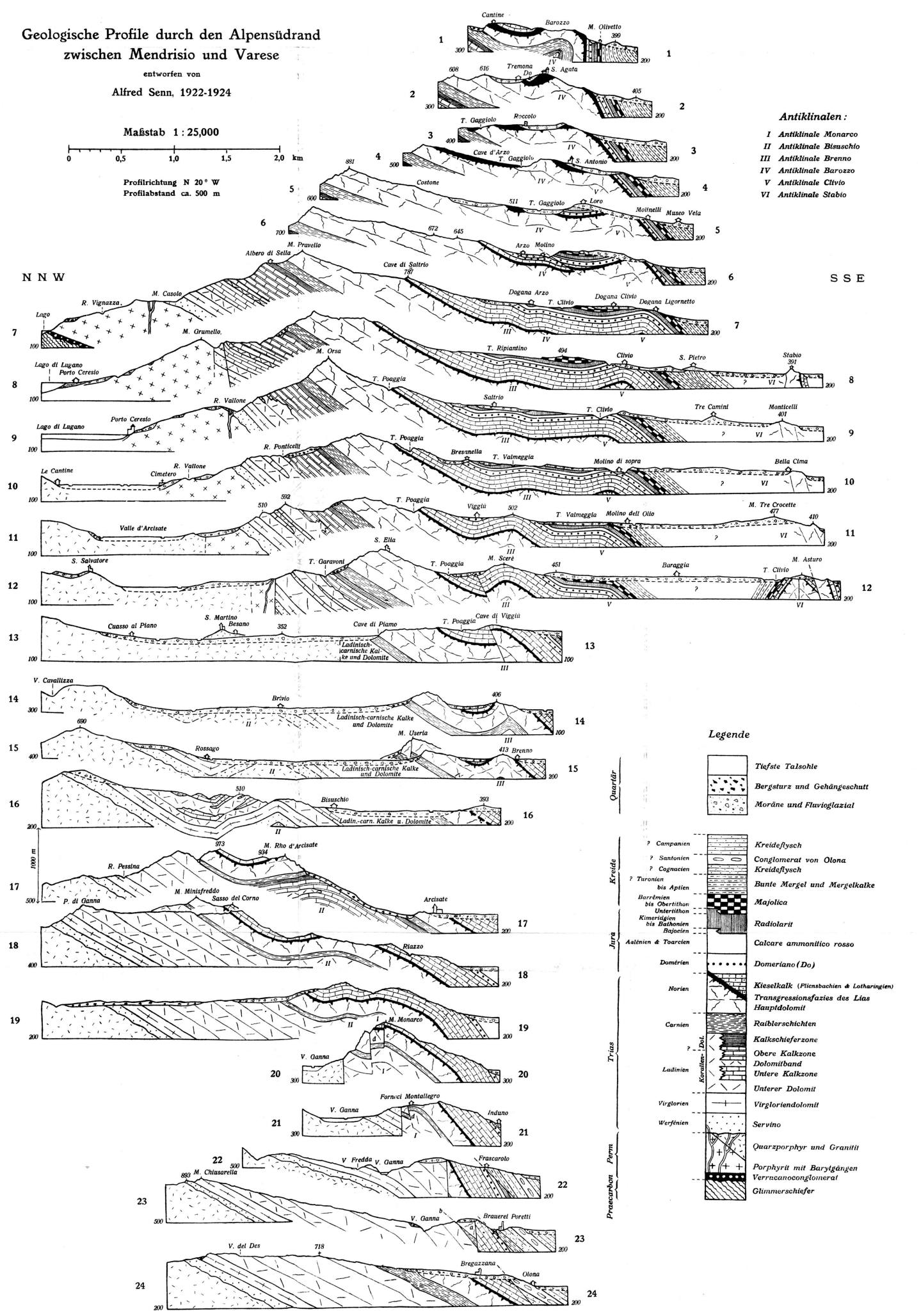
# Geologische Profile durch den Alpen­­s­­drand zwischen Mendrisio und Varese

entworfen von  
Alfred Senn, 1922-1924

Maßstab 1:25,000



Profilirichtung N 20° W  
Profilabstand ca. 500 m



- Antiklinalen:**
- I Antiklinale Monarco
  - II Antiklinale Bisuschio
  - III Antiklinale Brenno
  - IV Antiklinale Barozzo
  - V Antiklinale Clivio
  - VI Antiklinale Stabio

**Legende**

	Tiefste Talsohle
	Bergsturz und Gehängeschutt
	Moräne und Fluvio­­glazial
<b>Quar­­tär</b>	
	? Campanien
	? Santonien
	? Cognacien
	? Turonien bis Aptien
	Baur­­emien bis Ober­­tithon
	Unter­­tithon
	Kimeri­­ggen bis Balthasien
	Bajocien
<b>Jura</b>	
	Asténien & Toarcien
	Domérian (Do)
	Norien
	Carnien
	Kalkschieferzone
	Obere Kalkzone
	Dolomitband
	Untere Kalkzone
	Unterer Dolomit
	Virgloriendolomit
	Werfenien
<b>Trias</b>	
	Quarzporphyr und Granitit
	Porphyrit mit Baryt­­gängen
	Verrucanoconglomerat
	Glimmerschiefer
<b>Perm</b>	
<b>Prä­­carbon</b>	