

Zeitschrift: Eclogae Geologicae Helvetiae
Herausgeber: Schweizerische Geologische Gesellschaft
Band: 66 (1973)
Heft: 1

Artikel: Geologie des Umbrailgebiets
Autor: [s.n.]
Anhang: Tafeln
DOI: <https://doi.org/10.5169/seals-164185>

Nutzungsbedingungen

Die ETH-Bibliothek ist die Anbieterin der digitalisierten Zeitschriften auf E-Periodica. Sie besitzt keine Urheberrechte an den Zeitschriften und ist nicht verantwortlich für deren Inhalte. Die Rechte liegen in der Regel bei den Herausgebern beziehungsweise den externen Rechteinhabern. Das Veröffentlichen von Bildern in Print- und Online-Publikationen sowie auf Social Media-Kanälen oder Webseiten ist nur mit vorheriger Genehmigung der Rechteinhaber erlaubt. [Mehr erfahren](#)

Conditions d'utilisation

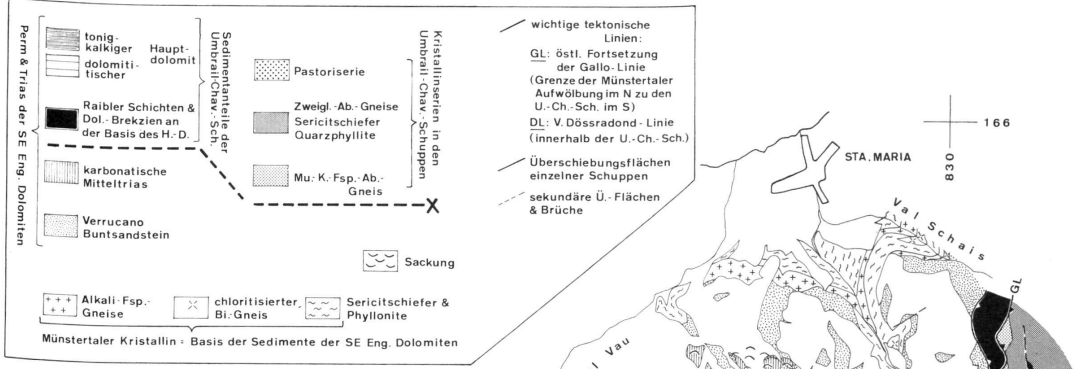
L'ETH Library est le fournisseur des revues numérisées. Elle ne détient aucun droit d'auteur sur les revues et n'est pas responsable de leur contenu. En règle générale, les droits sont détenus par les éditeurs ou les détenteurs de droits externes. La reproduction d'images dans des publications imprimées ou en ligne ainsi que sur des canaux de médias sociaux ou des sites web n'est autorisée qu'avec l'accord préalable des détenteurs des droits. [En savoir plus](#)

Terms of use

The ETH Library is the provider of the digitised journals. It does not own any copyrights to the journals and is not responsible for their content. The rights usually lie with the publishers or the external rights holders. Publishing images in print and online publications, as well as on social media channels or websites, is only permitted with the prior consent of the rights holders. [Find out more](#)

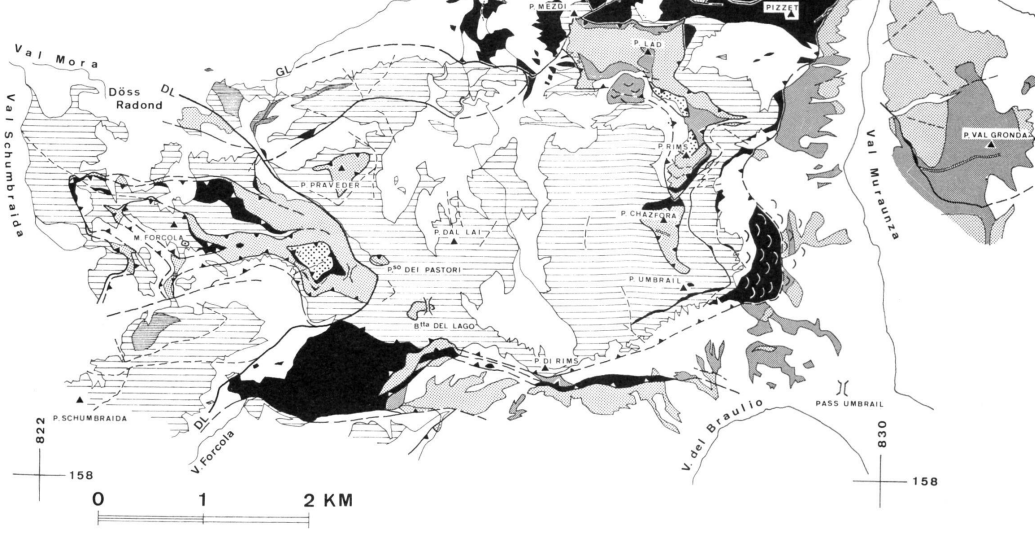
Download PDF: 13.08.2025

ETH-Bibliothek Zürich, E-Periodica, <https://www.e-periodica.ch>



GEOLOGISCHE KARTE DER ENGADINER DOLOMITEN SÜDLICH STA. MARIA

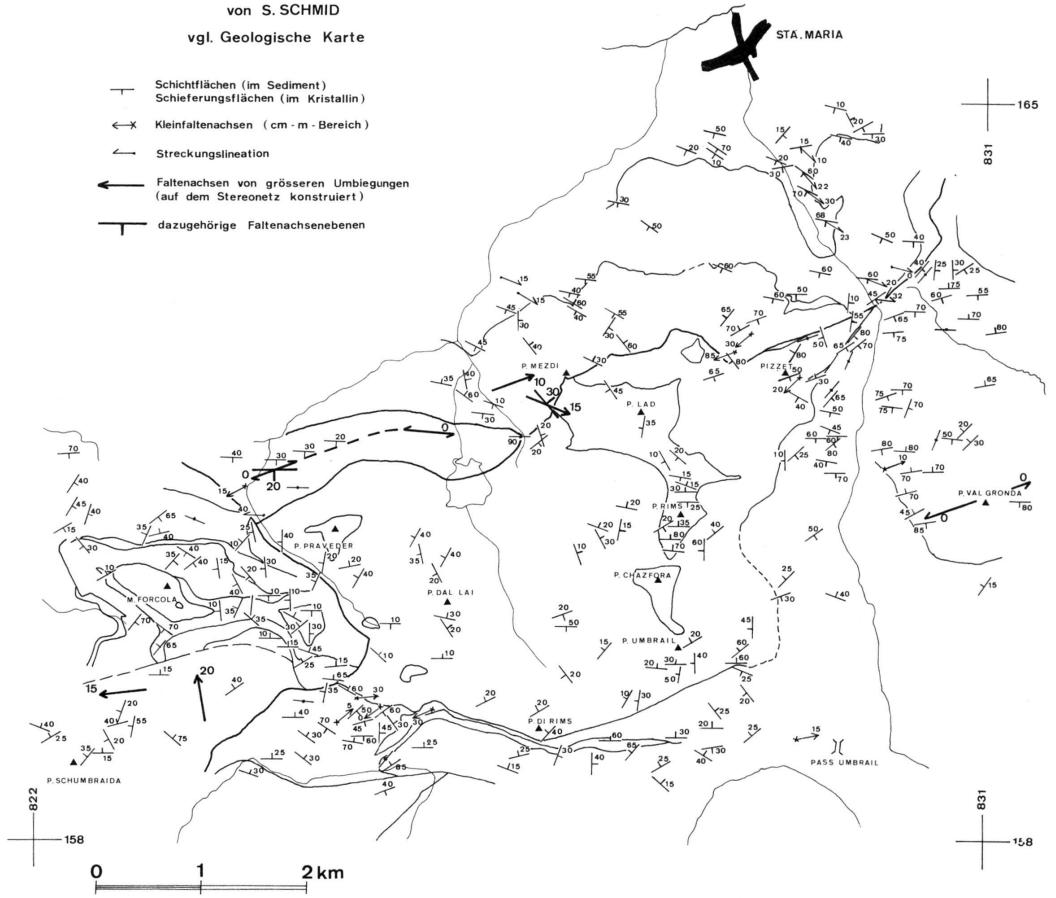
von S. SCHMID



STRUKTURKARTE DER ENGADINER DOLOMITEN SÜDLICH STA. MARIA

von S. SCHMID
vgl. Geologische Karte

- Schichtflächen (im Sediment)
- Schieferungsflächen (im Kristallin)
- Kleinfaltenachsen (cm - m - Bereich)
- Streckungslineation
- Faltenachsen von grösseren Umgebungen (auf dem Stereonetz konstruiert)
- dazugehörige Faltenachsebenen



Blockdiagramme der Geologie im Umbrailgebiet

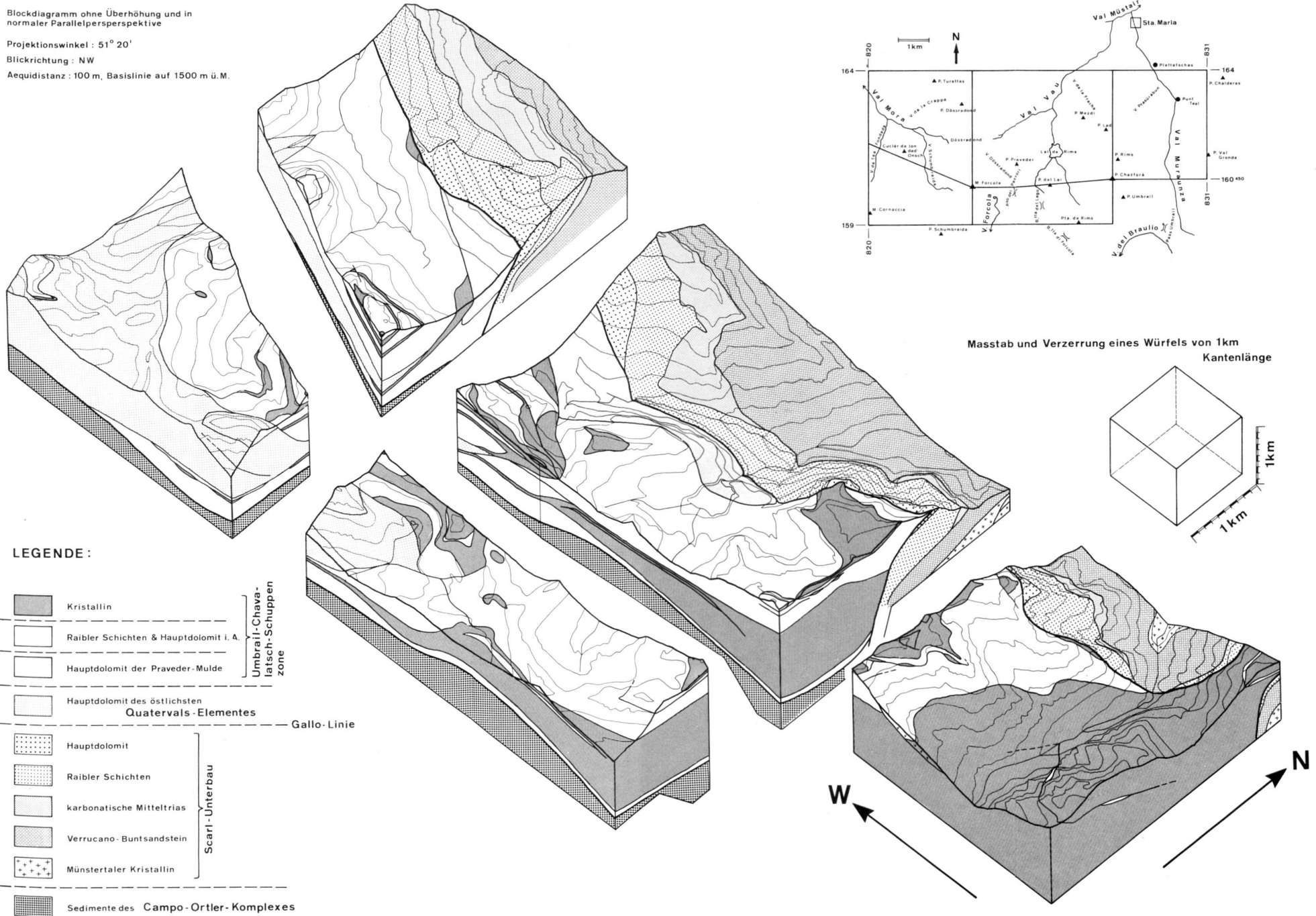
von S. Schmid

Blockdiagramm ohne Überhöhung und in normaler Parallelperspektive









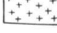

Projektionswinkel : 51° 20'

Blickrichtung : NW

Aequidistanz : 100 m, Basislinie auf 1500 m ü. M.



LEGENDE :

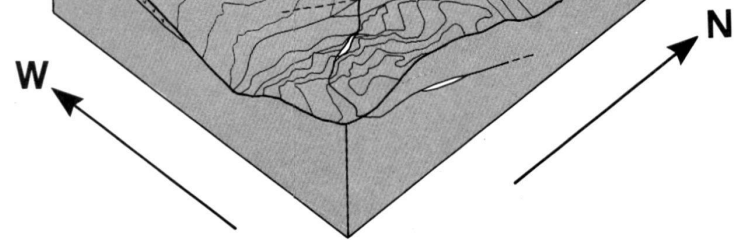
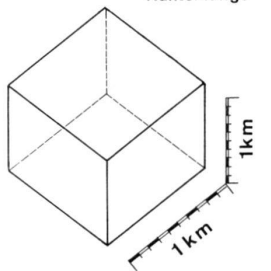
-  Kristallin
-  Raibler Schichten & Hauptdolomit i. A.
-  Hauptdolomit der Praveder-Mulde
-  Hauptdolomit des östlichsten Quaternals-Elementes
-  Hauptdolomit
-  Raibler Schichten
-  karbonatische Mitteltrias
-  Verrucano-Buntsandstein
-  Münstertaler Kristallin
-  Sedimente des Campo-Ortler-Komplexes

Umbrail-Chavalatsch-Schuppenzone

Gallo-Linie

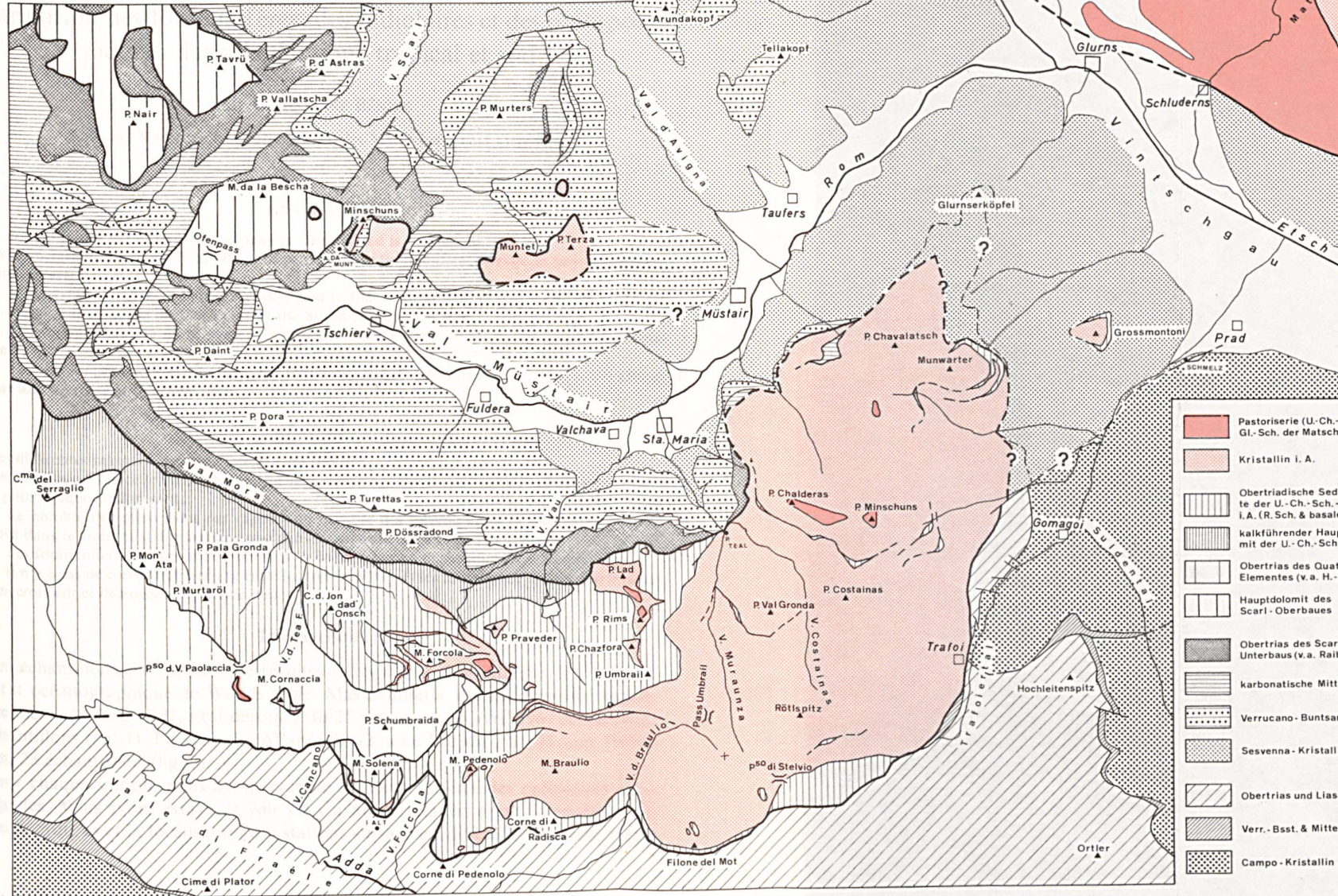
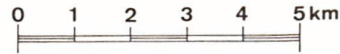
Scarl-Unterbau

Masstab und Verzerrung eines Würfels von 1km Kantenlänge



Tektonische Karte der südöstlichen Engadiner Dolomiten

zusammengestellt nach Angaben von C. ANDREATTA, R. DÖSSEGER, W. HAMMER, W. HESS, K. KARAGOUNIS, H. KATZ, W. MÜLLER, R. POZZI, O. SCHMIDEGG & A. SPITZ und eigenen Aufnahmen durch S. SCHMID



LEGENDE:

- | | |
|--|--|
| <ul style="list-style-type: none"> Pastoriserie (U.-Ch.-S.)
Gl.-Sch. der Matscher D. Kristallin i. A. Obertriadische Sedimente der U.-Ch.-Sch.-zone i. A. (R. Sch. & basaler H.-D.)
kalkführender Hauptdolomit der U.-Ch.-Sch.-zone Obertrias des Quaternals-Elementes (v. a. H.-D.) Hauptdolomit des Scarl-Oberbaues Obertrias des Scarl-Unterbaus (v. a. Raibler Sch.) karbonatische Mitteltrias Verrucano-Buntsandstein Sesvenna-Kristallin Obertrias und Lias Verr.-Bsst. & Mitteltrias Campo-Kristallin | <ul style="list-style-type: none"> Umbraill-Chavalatsch-Schuppenzone Kristallin des Oetztal-Komplexes & Klippen auf Sedimenten der Engad. Dolom. von ihrer strat. Basis abgesicherte obertriadische Sedimente der Engadiner Dolomiten Scarl-Unterbau der E. D. Campo-Ortler-Komplex |
|--|--|