

**Zeitschrift:** Eclogae Geologicae Helvetiae  
**Herausgeber:** Schweizerische Geologische Gesellschaft  
**Band:** 63 (1970)  
**Heft:** 2

**Artikel:** Mikropaläontologische und stratigraphische Untersuchungen der obereozänen-oligozänen Scaglia im zentralen Appenin (Italien)  
**Autor:** Baumann, Paul  
**Anhang:** Tafeln  
**Autor:** [s.n.]  
**DOI:** <https://doi.org/10.5169/seals-163879>

### **Nutzungsbedingungen**

Die ETH-Bibliothek ist die Anbieterin der digitalisierten Zeitschriften auf E-Periodica. Sie besitzt keine Urheberrechte an den Zeitschriften und ist nicht verantwortlich für deren Inhalte. Die Rechte liegen in der Regel bei den Herausgebern beziehungsweise den externen Rechteinhabern. Das Veröffentlichen von Bildern in Print- und Online-Publikationen sowie auf Social Media-Kanälen oder Webseiten ist nur mit vorheriger Genehmigung der Rechteinhaber erlaubt. [Mehr erfahren](#)

### **Conditions d'utilisation**

L'ETH Library est le fournisseur des revues numérisées. Elle ne détient aucun droit d'auteur sur les revues et n'est pas responsable de leur contenu. En règle générale, les droits sont détenus par les éditeurs ou les détenteurs de droits externes. La reproduction d'images dans des publications imprimées ou en ligne ainsi que sur des canaux de médias sociaux ou des sites web n'est autorisée qu'avec l'accord préalable des détenteurs des droits. [En savoir plus](#)

### **Terms of use**

The ETH Library is the provider of the digitised journals. It does not own any copyrights to the journals and is not responsible for their content. The rights usually lie with the publishers or the external rights holders. Publishing images in print and online publications, as well as on social media channels or websites, is only permitted with the prior consent of the rights holders. [Find out more](#)

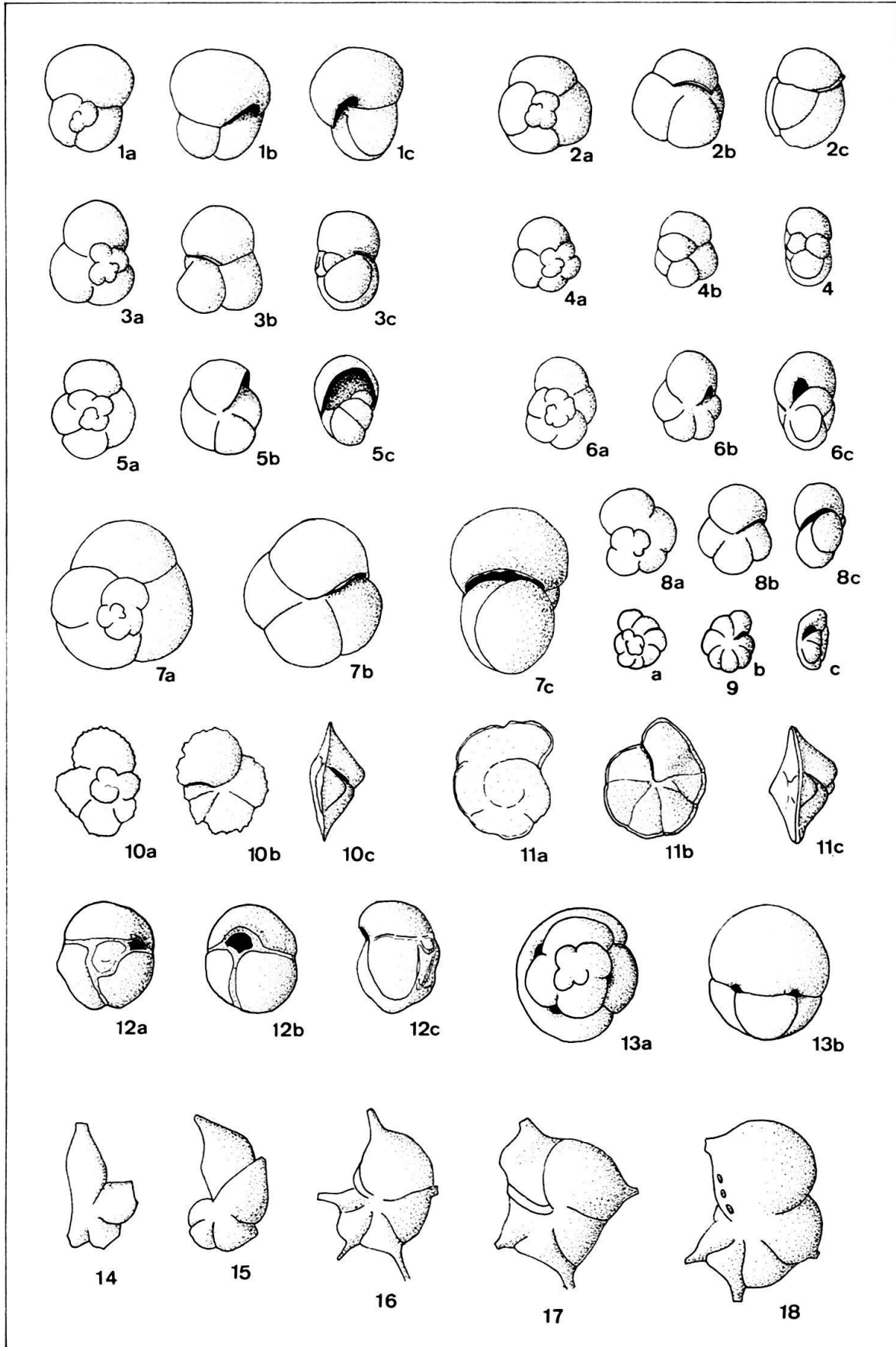
**Download PDF:** 28.04.2026

**ETH-Bibliothek Zürich, E-Periodica, <https://www.e-periodica.ch>**

## Tafel I

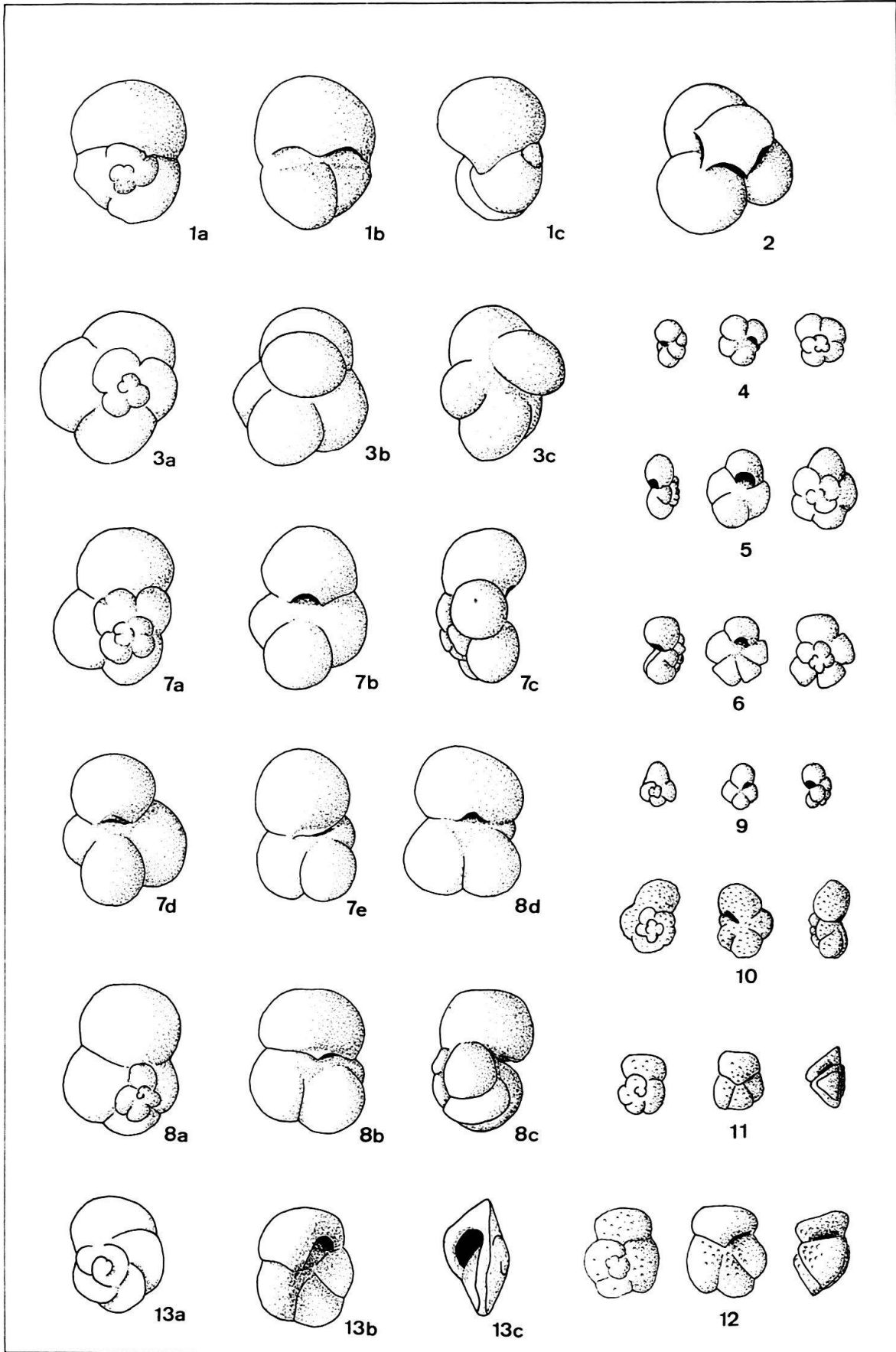
(alle ca. 40 ×)

- Fig. 1a–c *Globigerina frontosa* SUBBOTINA, BA 216/68, *Globigerapsis subconglobata* Zone, Gola del Bottaccione. C 26425.
- Fig. 2a–c *Globigerina angiporoides angiporoides* HORNIBROOK, BA 326/68, *Globigerina angiporoides angiporoides* Zone, Monte Cagnero. C 26426.
- Fig. 3a–c *Globigerina linaperta* FINLAY, BA 164/68, *Truncorotaloides rohri* Zone, Scalette. C 26427.
- Fig. 4a–c *Globorotaloides suteri* BOLLI, BA 330/68, *Globigerina euapertura* Zone, Monte Cagnero. C 26428.
- Fig. 5a–c *Globorotalia increbescens* (BANDY), BA 103/68, *Globigerina gortanii gortanii* Zone, Monte Cagnero. C 26429.
- Fig. 6a–c *Globorotalia acrostoma* WEZEL, BA 348/68, *Globigerina ciperoensis ciperoensis* Zone, Monte Cagnero. C 26430.
- Fig. 7a–c *Globorotalia opima opima* BOLLI, BA 343/68, *Globorotalia opima opima* Zone, Monte Cagnero. C 26431.
- Fig. 8a–c *Globorotalia opima nana* BOLLI, BA 318/68, *Globigerina sellii* Zone, Monte Cagnero. C 26432.
- Fig. 9a–c *Globorotalia kugleri* BOLLI, BA 535/68, *Globorotalia kugleri* Zone, Gola del Bottaccione. C 26433.
- Fig. 10a–c *Globorotalia spinulosa* CUSHMAN, BA 144/68, *Globorotalia centralis* Zone, Gola del Bottaccione. C 26434.
- Fig. 11a–c *Globorotalia aragonensis* NUTTALL, BA 137/68, *Globigerapsis subconglobata* Zone, Gola del Bottaccione. C 26435.
- Fig. 12a–c *Globigerapsis index* FINLAY, BA 216/68, *Globigerapsis subconglobata* Zone, Gola del Bottaccione. C 26436.
- Fig. 13a–c *Globigerapsis cf. kugleri* BOLLI, LOEBLICH & TAPPAN, BA 145/68, *Globorotalia centralis* Zone, Gola del Bottaccione. C 26437.
- Fig. 14 *Hantkenina aragonensis* NUTTALL, BA 137/68, *Globigerapsis subconglobata* Zone, Gola del Bottaccione. C 26438.
- Fig. 15 *Hantkenina dumblei* WEINZIERL & APPLIN, BA 141/68, *Globigerapsis subconglobata* Zone, Gola del Bottaccione. C 26439.
- Fig. 16 *Hantkenina primitiva* CUSHMAN & JARVIS, BA 169/68, *Globigerapsis mexicana* Zone, Scalette. C 26440.
- Fig. 17 *Hantkenina alabamensis* CUSHMAN, BA 169/68, *Globigerapsis mexicana* Zone, Scalette. C 26441.
- Fig. 18 *Cribrohantkenina inflata* (HOWE), BA 309/68, *Globorotalia cerroazulensis* Zone, Massignano. C 26442.



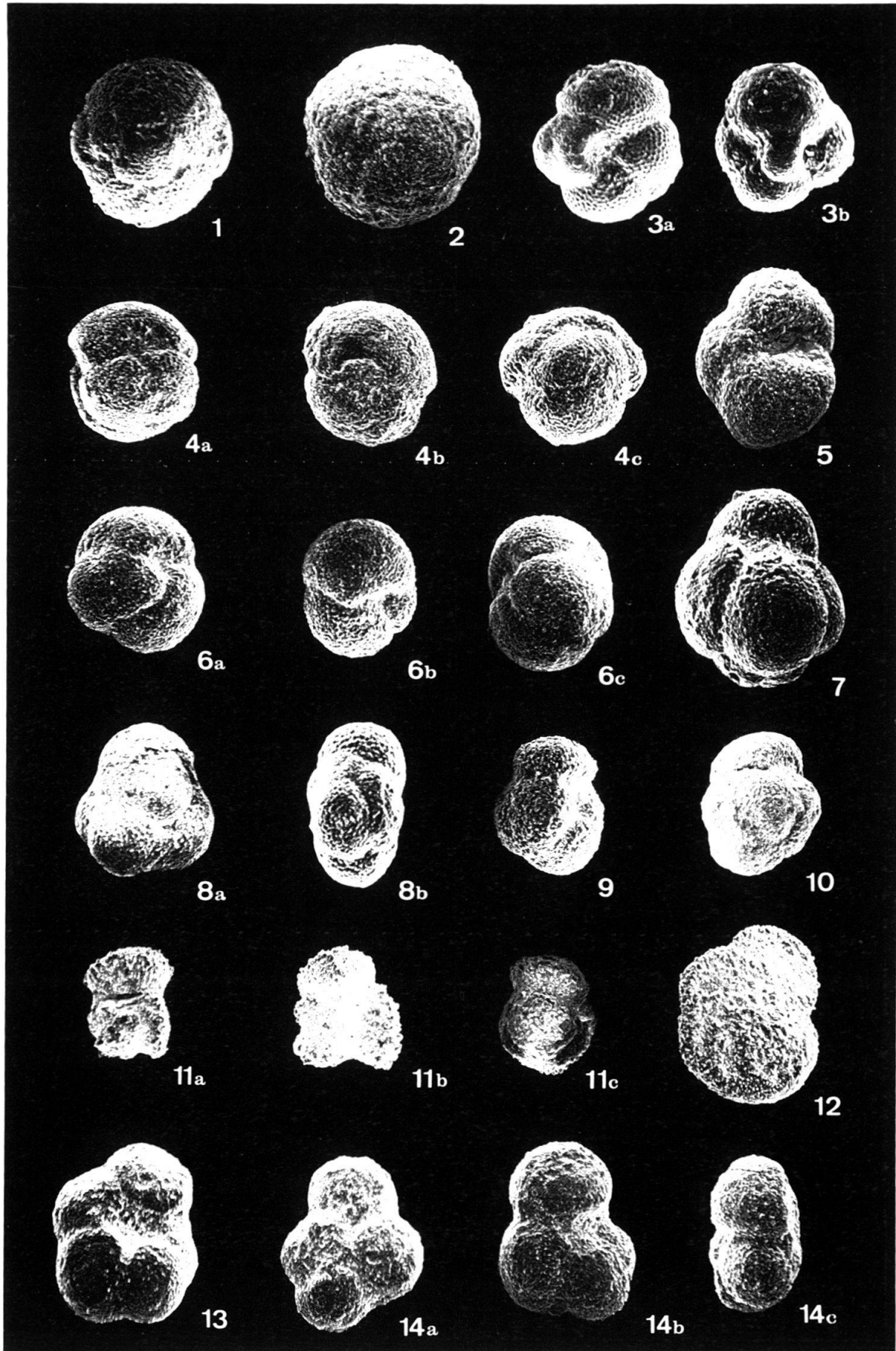
## Tafel II

- Fig. 1a–c *Globigerina sellii* (BORSETTI), BA 318/68, *Globigerina sellii* Zone, Monte Cagnero. C 26443.
- Fig. 2 *Globigerinata dissimilis ciproensis* BLOW & BANNER, BA 346/68, *Globigerina ciproensis ciproensis* Zone, Monte Cagnero. C 26444.
- Fig. 3a–c *Globigerina cryptomphala* GLAESSNER, BA 106/68, *Globigerina gortanii gortanii* Zone, Monte Cagnero. C 26445.
- Fig. 4 *Globigerina ciproensis angustiumbilitata* BOLLI, BA 349/68, *Globigerina ciproensis ciproensis* Zone, Monte Cagnero. C 26446.
- Fig. 5 *Globigerina ciproensis ciproensis* BOLLI, BA 346/68, *Globigerina ciproensis ciproensis* Zone, Monte Cagnero. C 26447.
- Fig. 6 *Globigerina ciproensis angulisituralis* BOLLI, BA 343/68, *Globorotalia opima opima* Zone, Monte Cagnero. C 26448.
- Fig. 7a–e *Globigerina eocaena* GÜMBEL, BA 160/68, *Orbulinoides beckmanni* Zone, Scalette. C 26449.
- Fig. 8a–d *Globigerina compacta* SUBBOTINA, BA 106/68, *Globigerina gortanii gortanii* Zone, Monte Cagnero. C 26450.
- Fig. 9 *Globigerina brevispira* SUBBOTINA, BA 317/68, *Globigerina sellii* Zone, Monte Cagnero. C 26451.
- Fig. 10 *Globorotalia rugosoaculeata* (SUBBOTINA), BA 150/68, *Truncorotaloides rohri* Zone, Gola del Bottaccione. C 26452.
- Fig. 11 *Globorotalia cf. bullbrooki* BOLLI, BA 148/68, *Orbulinoides beckmanni* Zone, Gola del Bottaccione. C 26453.
- Fig. 12 *Globorotalia bullbrooki* BOLLI, BA 221/68, *Globorotalia pentacamerata* Zone, Gola del Bottaccione. C 26454.
- Fig. 13a–c *Globorotalia cerroazulensis* (COLE), BA 92/68, *Globigerapsis mexicana* Zone, Monte Cagnero. C 26455.



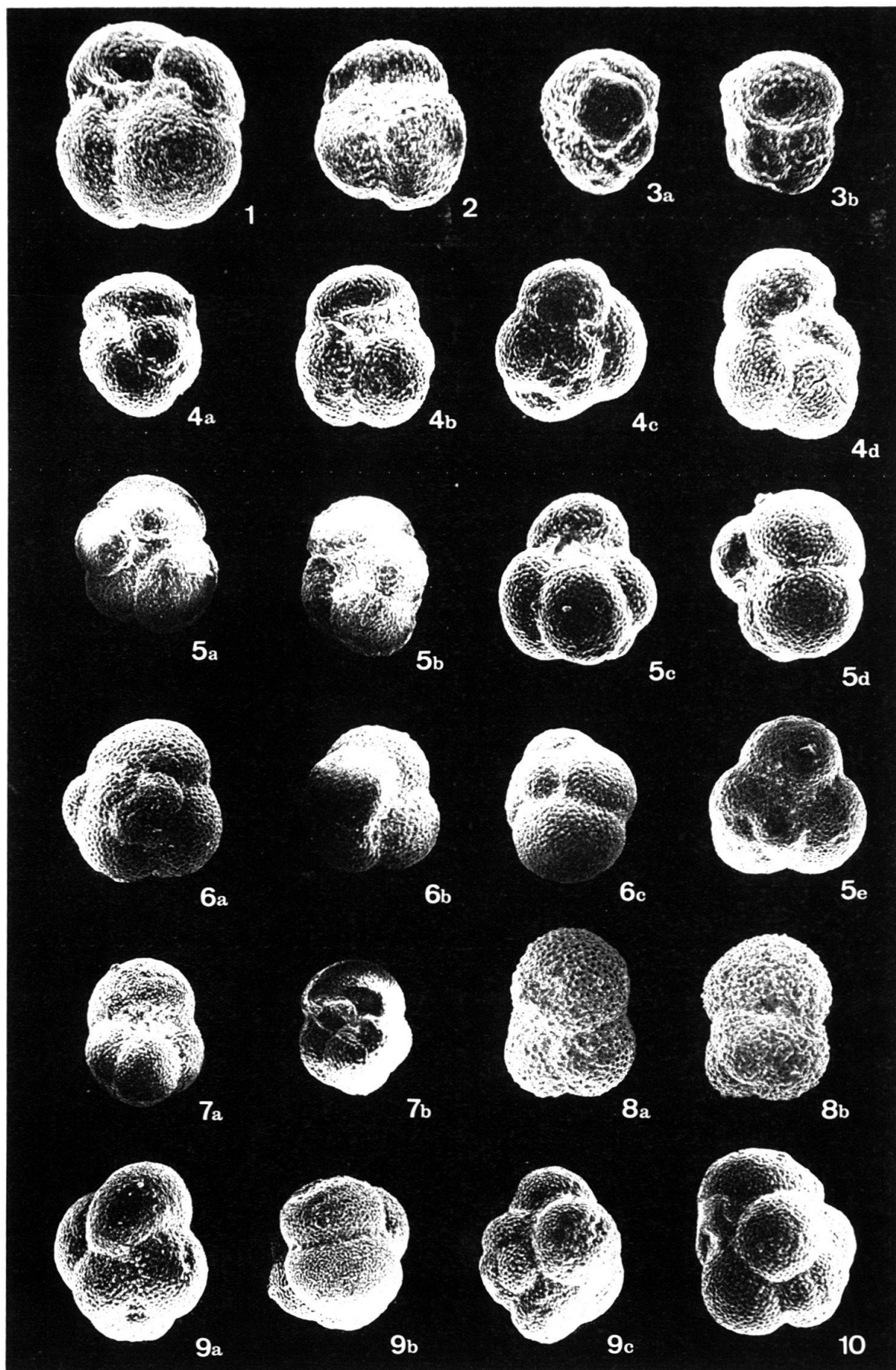
### Tafel III

- (alle ca. 50 ×)
- Fig. 1 *Globigerinatheka barri* BRÖNNIMANN, BA 169/68, *Globigerapsis mexicana* Zone, Scalette. C 26456.
- Fig. 2 *Orbulinoides beckmanni* (SAITO), BA 147/68, *Orbulinoides beckmanni* Zone, Gola del Bottaccione. C 26457.
- Fig. 3a–b *Globigerinita dissimilis dissimilis* (CUSHMAN & BERMUDEZ), BA 322/68, *Globigerina angiporoides angiporoides* Zone, Monte Cagnero. C 26458.
- Fig. 4a–c *Globigerapsis mexicana* (CUSHMAN), BA 169/68, *Globigerapsis mexicana* Zone, Scalette. C 26459.
- Fig. 5 *Globorotalia centralis* CUSHMAN & BERMUDEZ, BA 192/68, *Truncorotaloides rohri* Zone, San Felice. C 26460.
- Fig. 6a–c *Globigerapsis tropicalis* BLOW & BANNER, BA 169/68, *Globigerapsis mexicana* Zone, Scalette. C 26461.
- Fig. 7 *Globigerina jacksonensis* BANDY, BA 189/68, *Truncorotaloides rohri* Zone, San Felice. C 26462.
- Fig. 8a–b *Globigerinita pera* (TODD), BA 104/68, *Globigerina gortanii gortanii* Zone, Monte Cagnero. C 26463.
- Fig. 9 *Globorotalia bullbrooki* BOLLI, BA 221/68, *Globorotalia pentacamerata* Subzone, Gola del Bottaccione. C 26454.
- Fig. 10 «*Globigerinoides*» *higginsii* BOLLI, BA 140/68, *Globigerapsis subconglobata* Zone, Gola del Bottaccione. C 26464.
- Fig. 11a–c *Truncorotaloides topilensis* (CUSHMAN), BA 192/68, *Truncorotaloides rohri* Zone, San Felice. C 26465.
- Fig. 12 *Globorotalia aragonensis* NUTTALL, BA 137/68, *Globigerapsis subconglobata* Zone, Gola del Bottaccione. C 26435.
- Fig. 13 *Globigerina cf. hagni* GOHRBRANDT, BA 143/68, *Globorotalia centralis* Zone, Gola del Bottaccione. C 26466.
- Fig. 14a–c *Globigerina hagni* GOHRBRANDT, BA 137/68, *Globigerapsis subconglobata* Zone, Gola del Bottaccione. C 26467.



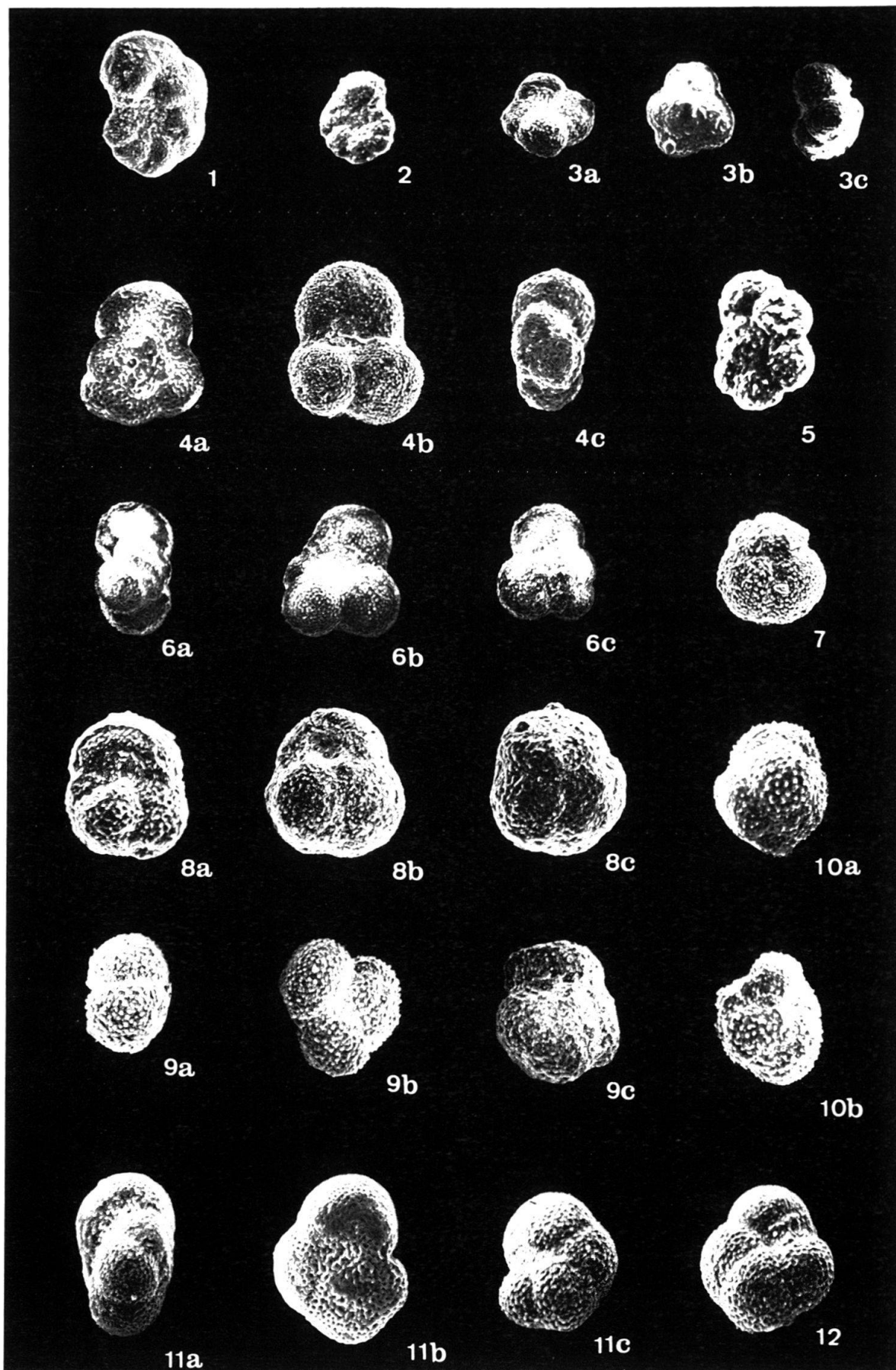
#### Tafel IV

- Fig. 1 *Globigerina aff. tripartita* KOCH, 50 ×, BA 345/68, *Globigerina ciproensis ciproensis* Zone, Monte Cagnero. C 26468.
- Fig. 2 *Globigerina tripartita* KOCH, 50 ×, BA 107/68, *Globigerina sellii* Zone, Monte Cagnero. C 26469.
- Fig. 3a–b *Globigerina aff. sellii* (BORSETTI), 50 ×, BA 252/68, *Globorotalia kugleri* Zone, Scalette. C 26470.
- Fig. 4a–d *Globigerina prasaepis* BLOW, 50 ×, BA 105/68, *Globigerina gortanii gortanii* Zone, Monte Cagnero. C 26471.
- Fig. 5a–e *Globigerina venezuelana* s.l. HEDBERG, 50 ×, BA 102/68, *Globigerina gortanii gortanii* Zone, Monte Cagnero. C 26472.
- Fig. 6a–c *Globigerinita unicava* BOLLI, LOEBLICH & TAPPAN, 50 ×, BA 349/68, *Globigerina ciproensis ciproensis* Zone, Monte Cagnero. C 26473.
- Fig. 7a–b *Globigerina euapertura* JENKINS, 50 ×, BA 204/68, *Globigerina euapertura* Zone, Monte Cagnero. C 26474.
- Fig. 8a–b *Globigerinoides primordius* BLOW & BANNER, 60 ×, BA 341/68, unterstes Miozän, Monte Cagnero. C 26475.
- Fig. 9a–c *Globigerina gortanii praeturritilina* BLOW & BANNER, 50 ×, BA 96/68, *Globorotalia cerroazulensis* Zone, Monte Cagnero. C 26476.
- Fig. 10 *Globigerina gortanii gortanii* (BORSETTI), 50 ×, BA 347/68, *Globigerina ciproensis ciproensis* Zone, Monte Cagnero. C 26477.



## Tafel V

- Fig. 1 *Pseudohastigerina micra* (COLE), 75 ×, BA 260/68, *Globorotalia cerroazulensis* Zone, Assisi. C 26478.
- Fig. 2 *Pseudohastigerina naguewichiensis* (MYATLIUK), 75 ×, BA 105/68, *Globigerina gortanii gortanii* Zone, Monte Cagnero. C 26479.
- Fig. 3a–c *Globigerina officinalis* SUBBOTINA, 75 ×, BA 105/68, *Globigerina gortanii gortanii* Zone, Monte Cagnero. C 26480.
- Fig. 4a–c *Globigerina praebulloides* BLOW, 75 ×, BA 349/68, *Globigerina ciproensis ciproensis* Zone, Monte Cagnero. C 26481.
- Fig. 5 *Globorotalia gemma* JENKINS, 150 ×, BA 345/68, *Globigerina ciproensis ciproensis* Zone, Monte Cagnero. C 26482.
- Fig. 6a–c *Globigerina ouachitaensis* HOWE & WALLACE, 75 ×, BA 334/68, *Globorotalia opima opima* Zone, Monte Cagnero. C 26483.
- Fig. 7 *Globigerapsis mexicana* (CUSHMAN), kleine Form, 75 ×, BA 165/68, *Globigerapsis mexicana* Zone, Scalette. C 26484.
- Fig. 8a–c *Globigerina cf. ampliapertura* BOLLI, 75 ×, BA 105/68, *Globigerina gortanii gortanii* Zone, Monte Cagnero. C 26485.
- Fig. 9a–c *Truncorotaloides rohri* BRÖNNIMANN & BERMUDEZ, 75 ×, BA 160/68, *Orbulinoides beckmanni* Zone, Scalette. C 26486.
- Fig. 10a–b *Globigerinita echinata* (BOLLI), 75 ×, BA 164/68, *Truncorotaloides rohri* Zone, Scalette. C 26487.
- Fig. 11a–c *Globorotalia continuosa* BLOW, 75 ×, BA 348/68, *Globigerina ciproensis ciproensis* Zone, Monte Cagnero. C 26488.
- Fig. 12 *Globorotalia acrostoma* WEZEL, 75 ×, BA 348/68, *Globigerina ciproensis ciproensis* Zone, Monte Cagnero. C 26430.

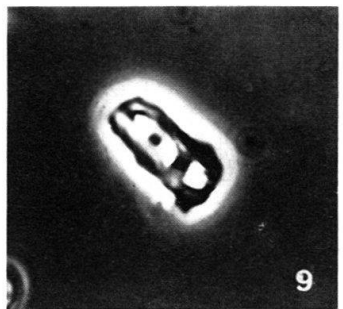
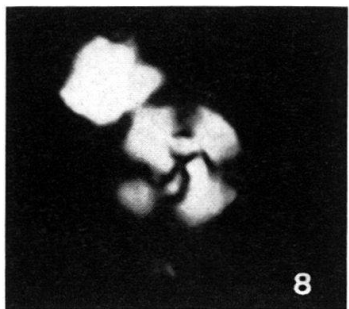
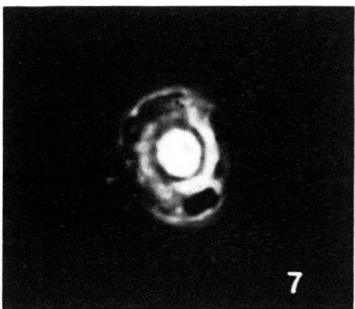
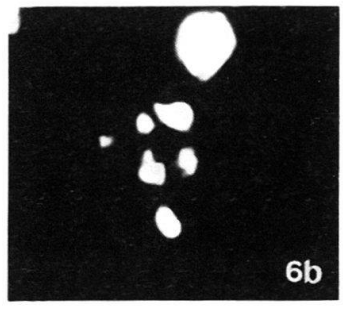
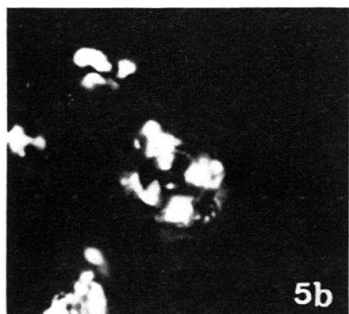
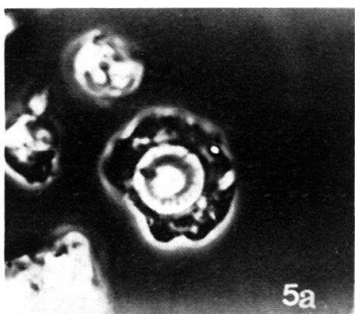
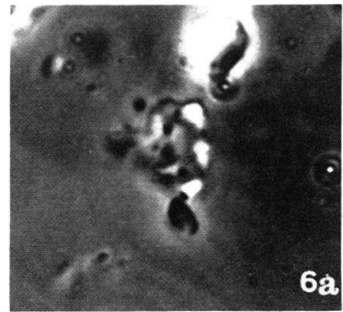
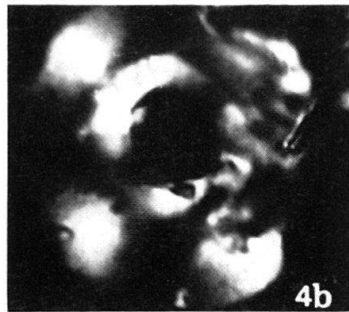
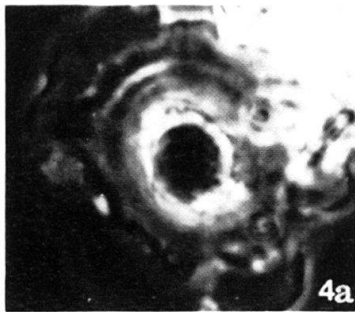
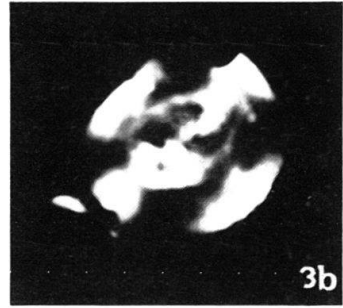
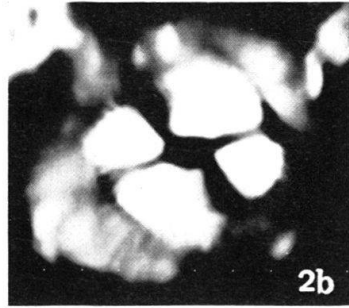
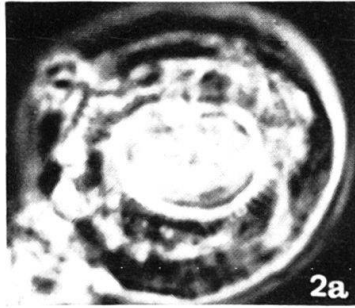
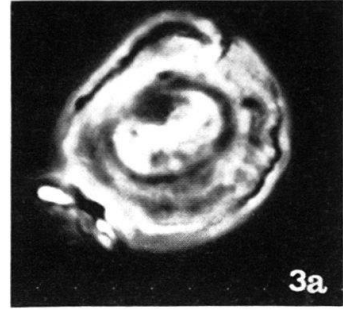
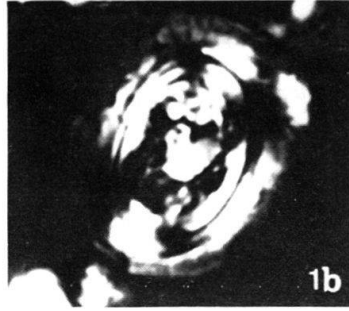
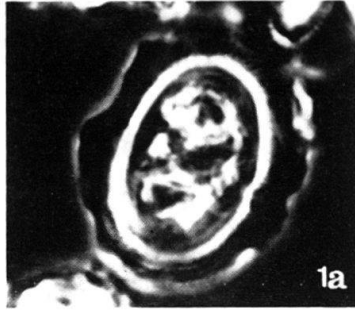


## Tafel VI

### Nannoplankton, Profil von Scalette

(alle ca. 1300 ×)

- Fig. 1a–b *Chiasmolithus oamaruensis* (DEFLANDRE); a) Phasenkontrast; b) × Nicols; BA 166/68, *Globigerapsis mexicana* Zone.
- Fig. 2a–b *Ericsonia muiri* (BLACK); a) Phasenkontrast; b) × Nicols; BA 174/68, *Globigerina gortanii gortanii* Zone.
- Fig. 3a–b *Reticulofenestra bisecta* (HAY, MOHLER & WADE); a) Phasenkontrast; b) × Nicols; BA 226/68, *Globigerina sellii* Zone.
- Fig. 4a–b *Reticulofenestra placomorpha* (KAMPTNER); a) Phasenkontrast; b) × Nicols; BA 233/68, *Globigerina angiporoides angiporoides*.
- Fig. 5a–b *Cyclococcolithus formosus* KAMPTNER; a) Phasenkontrast; b) × Nicols; BA 169/68, *Globigerapsis mexicana* Zone.
- Fig. 6a–b *Lanternithus minutus* STRADNER; a) Phasenkontrast; b) × Nicols; BA 169/68, *Globigerapsis mexicana* Zone.
- Fig. 7, 8 *Cyclococcolithus floridanus* (ROTH & HAY); 7) Phasenkontrast; 8) × Nicols; BA 230/68, *Globigerina sellii* Zone.
- Fig. 9 *Isthmolithus recurvus* DEFLANDRE, Phasenkontrast, BA 168/68, *Globigerapsis mexicana* Zone.



## Tafel VII

### Nannoplankton, Profil von Scalette

(alle Phasenkontrast, ca. 1300×)

- Fig. 1 *Discoaster barbadiensis* TAN SIN HOK, BA 168/68, *Globigerapsis mexicana* Zone.
- Fig. 2 *Discoaster saipanensis* BRAMLETTE & RIEDEL, BA 170/68, *Globorotalia cerroazulensis* Zone.
- Fig. 3 *Discoaster deflandrei* BRAMLETTE & RIEDEL, BA 243/68, *Globorotalia opima opima* Zone.
- Fig. 4 *Discoaster woodringi* BRAMLETTE & RIEDEL, BA 228/68, *Globigerina sellii* Zone.
- Fig. 5 *Discoaster trinus* STRADNER, BA 233/68, *Globigerina angiporoides angiporoides* Zone.
- Fig. 6 *Discoaster saundersi* HAY, BA 250/68, *Globigerina ciperoensis ciperoensis* Zone.
- Fig. 7 *Discoaster obtusus* GARTNER, BA 252/68, *Globigerina ciperoensis ciperoensis* Zone.
- Fig. 8 *Zygrhablithus bijugatus* (DEFLANDRE), BA 175/68, *Globigerina gortanii gortanii* Zone.
- Fig. 9 *Sphenolithus distentus* (MARTINI), BA 243/68, *Globorotalia opima opima* Zone.
- Fig. 10 *Sphenolithus predistentus* BRAMLETTE & WILCOXON, BA 228/68, *Globigerina sellii* Zone.
- Fig. 11 *Sphenolithus moriformis* (BRÖNNIMANN & STRADNER), BA 244/68, *Globorotalia opima opima* Zone.
- Fig. 12 *Sphenolithus ciperoensis* BRAMLETTE & WILCOXON, BA 248/68, *Globigerina ciperoensis ciperoensis* Zone.
- Fig. 13 *Triquetrorhabdulus carinatus* (MARTINI), BA 251/68, *Globorotalia kugleri* Zone.

