

**Zeitschrift:** Eclogae Geologicae Helvetiae  
**Herausgeber:** Schweizerische Geologische Gesellschaft  
**Band:** 62 (1969)  
**Heft:** 2

**Artikel:** Zur Sedimentologie der Sandfraktion im Pleistozän des schweizerischen Mittellandes  
**Autor:** Gasser, Urs / Nabholz, Walter  
**Anhang:** Tafeln  
**Autor:** [s.n.]  
**DOI:** <https://doi.org/10.5169/seals-163708>

### **Nutzungsbedingungen**

Die ETH-Bibliothek ist die Anbieterin der digitalisierten Zeitschriften auf E-Periodica. Sie besitzt keine Urheberrechte an den Zeitschriften und ist nicht verantwortlich für deren Inhalte. Die Rechte liegen in der Regel bei den Herausgebern beziehungsweise den externen Rechteinhabern. Das Veröffentlichen von Bildern in Print- und Online-Publikationen sowie auf Social Media-Kanälen oder Webseiten ist nur mit vorheriger Genehmigung der Rechteinhaber erlaubt. [Mehr erfahren](#)

### **Conditions d'utilisation**

L'ETH Library est le fournisseur des revues numérisées. Elle ne détient aucun droit d'auteur sur les revues et n'est pas responsable de leur contenu. En règle générale, les droits sont détenus par les éditeurs ou les détenteurs de droits externes. La reproduction d'images dans des publications imprimées ou en ligne ainsi que sur des canaux de médias sociaux ou des sites web n'est autorisée qu'avec l'accord préalable des détenteurs des droits. [En savoir plus](#)

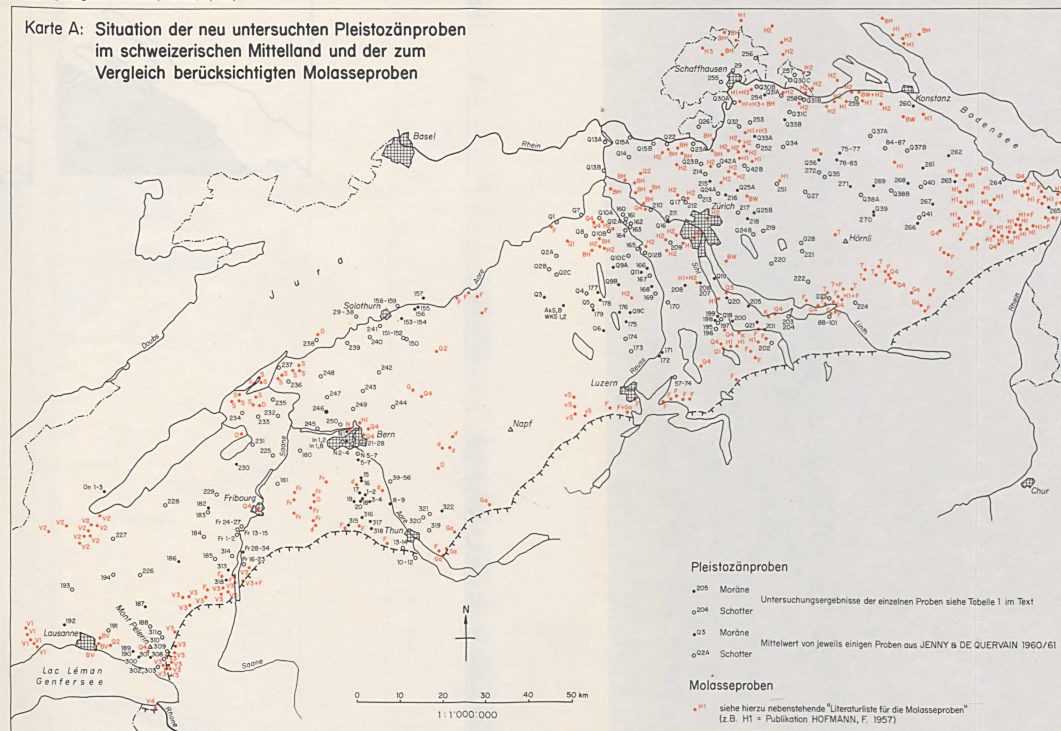
### **Terms of use**

The ETH Library is the provider of the digitised journals. It does not own any copyrights to the journals and is not responsible for their content. The rights usually lie with the publishers or the external rights holders. Publishing images in print and online publications, as well as on social media channels or websites, is only permitted with the prior consent of the rights holders. [Find out more](#)

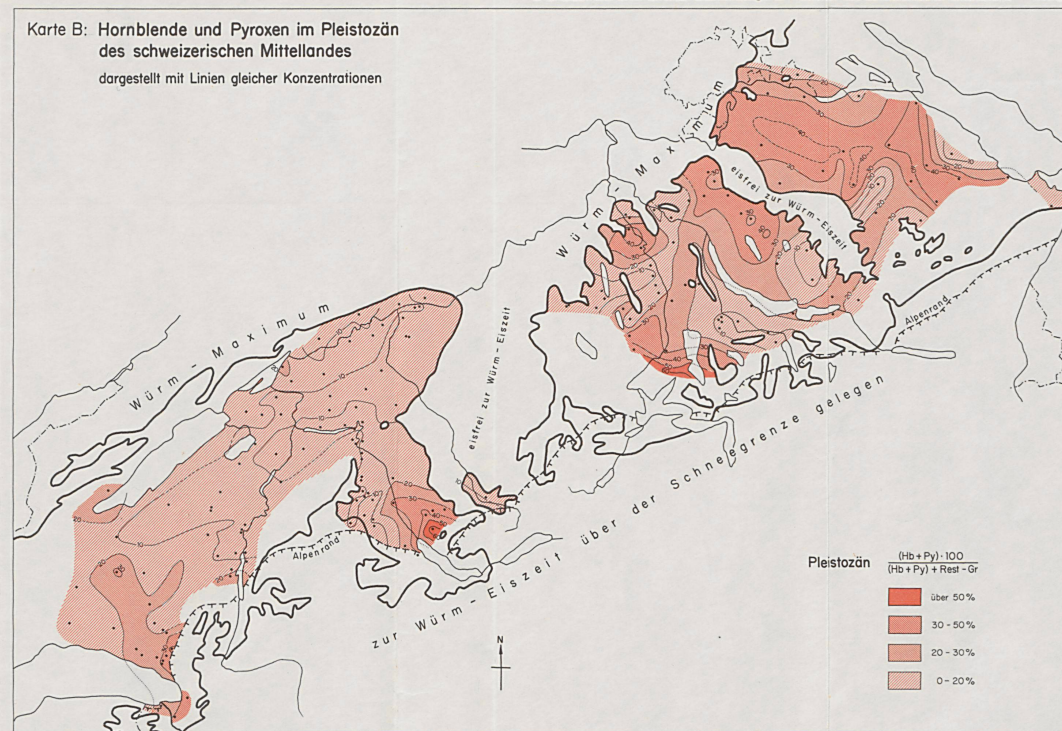
**Download PDF:** 25.02.2026

**ETH-Bibliothek Zürich, E-Periodica, <https://www.e-periodica.ch>**

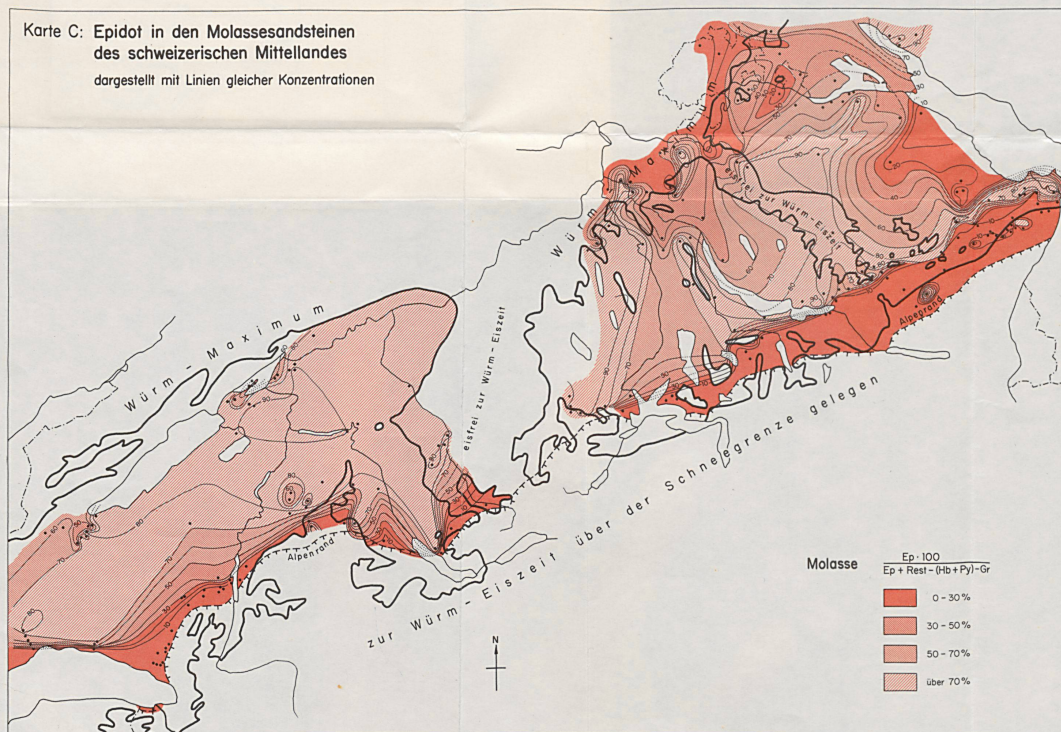
Karte A: Situation der neu untersuchten Pleistozänproben im schweizerischen Mittelland und der zum Vergleich berücksichtigten Molasseproben



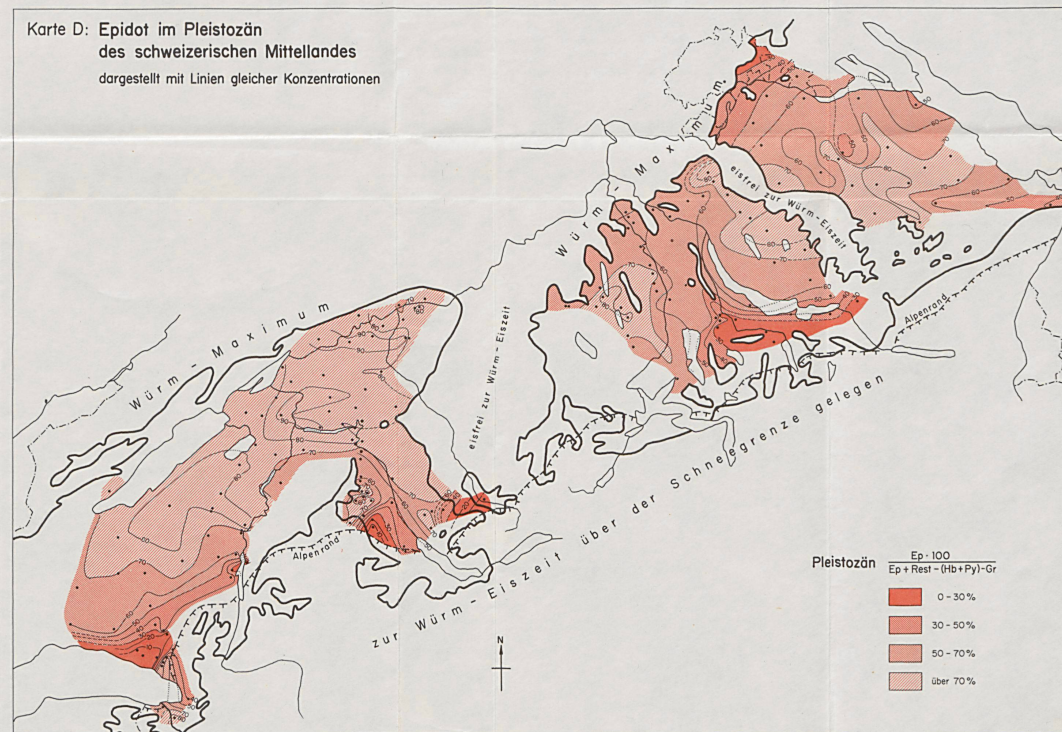
Karte B: Hornblende und Pyroxen im Pleistozän des schweizerischen Mittellandes dargestellt mit Linien gleicher Konzentrationen



Karte C: Epidot in den Molassesandsteinen des schweizerischen Mittellandes dargestellt mit Linien gleicher Konzentrationen

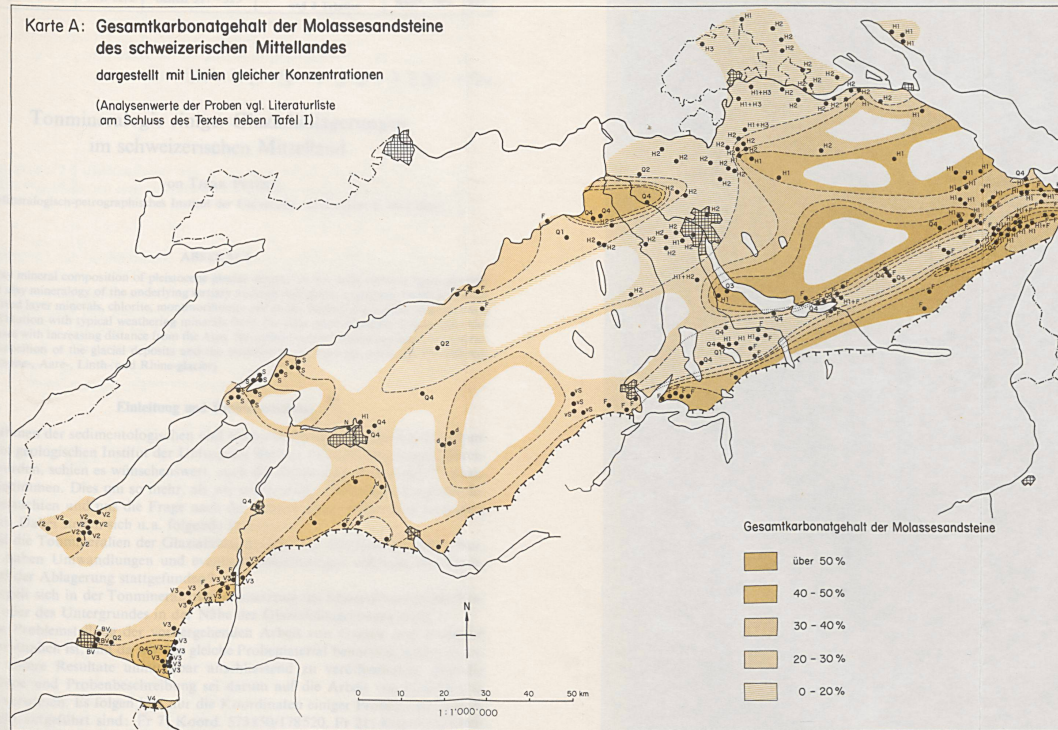


Karte D: Epidot im Pleistozän des schweizerischen Mittellandes dargestellt mit Linien gleicher Konzentrationen



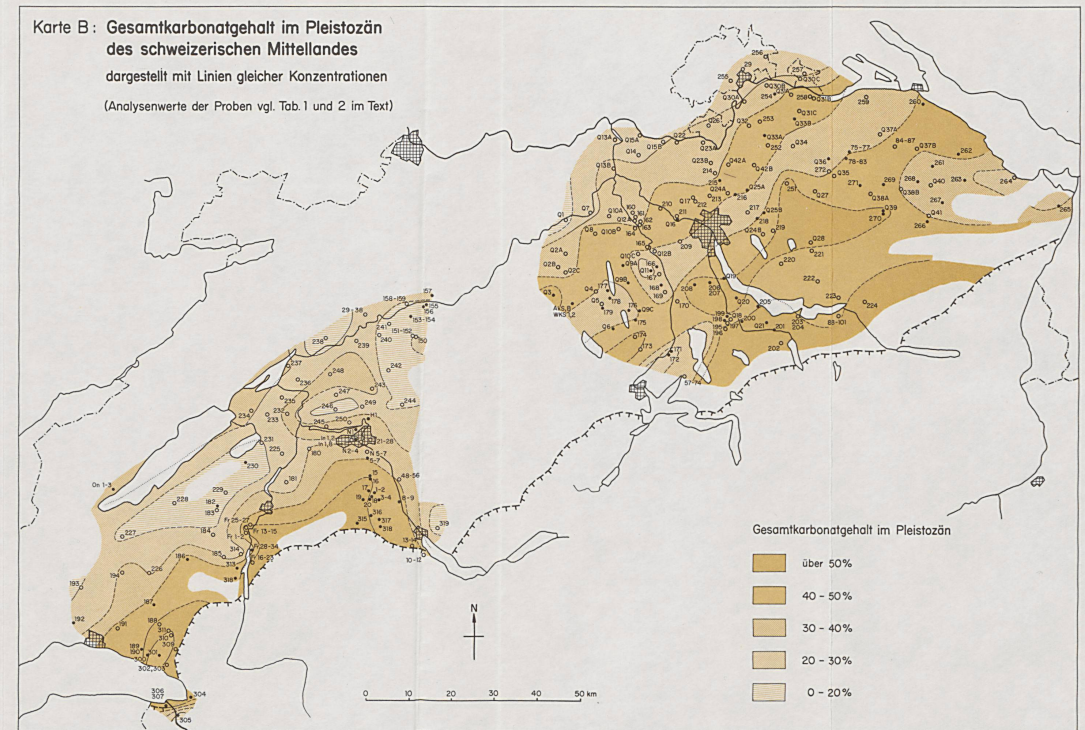
**Karte A: Gesamtkarbonatgehalt der Molassesandsteine  
des schweizerischen Mittellandes**  
dargestellt mit Linien gleicher Konzentrationen

(Analysenwerte der Proben vgl. Literaturliste  
am Schluss des Textes neben Tafel I)



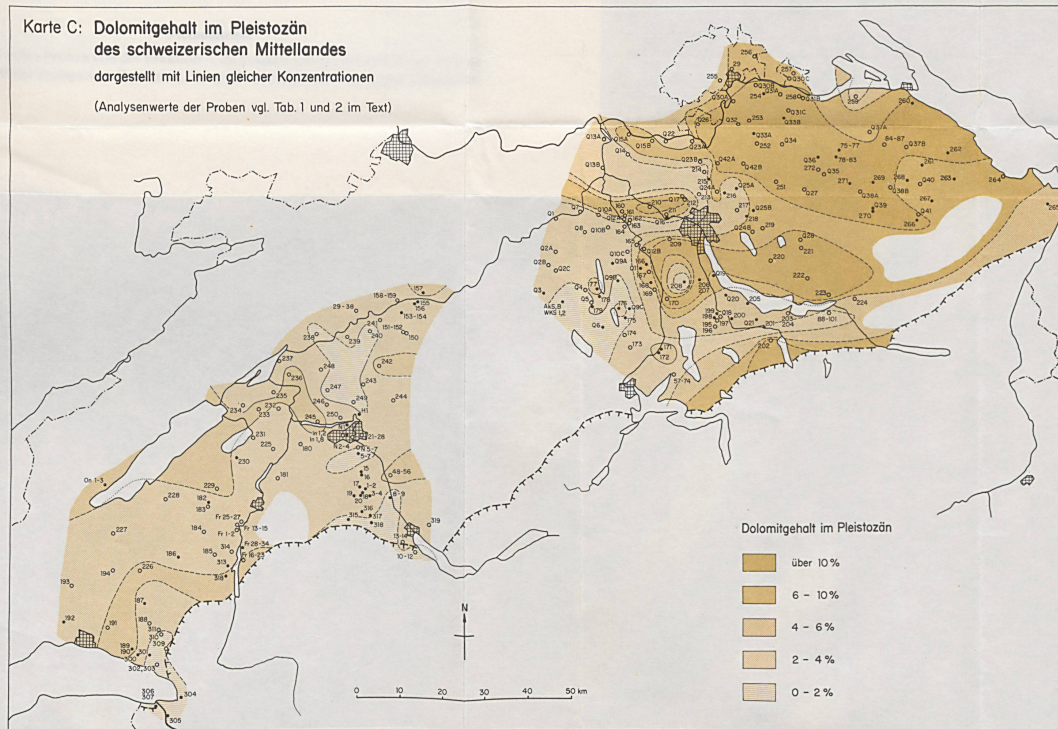
**Karte B: Gesamtkarbonatgehalt im Pleistozän  
des schweizerischen Mittellandes**  
dargestellt mit Linien gleicher Konzentrationen

(Analysenwerte der Proben vgl. Tab. 1 und 2 im Text)



**Karte C: Dolomitgehalt im Pleistozän  
des schweizerischen Mittellandes**  
dargestellt mit Linien gleicher Konzentrationen

(Analysenwerte der Proben vgl. Tab. 1 und 2 im Text)



**Karte D: Calcitgehalt im Pleistozän  
des schweizerischen Mittellandes**  
dargestellt mit Linien gleicher Konzentrationen

(Analysenwerte der Proben vgl. Tab. 1 und 2 im Text)

