

Zeitschrift: Eclogae Geologicae Helvetiae
Herausgeber: Schweizerische Geologische Gesellschaft
Band: 60 (1967)
Heft: 1

Artikel: Géologie de la région Lac Noir-Kaiseregg-Schafberg (Préalpes médianes plastiques fribourgeoises et bernoises)
Autor: Gisiger, Michel
Anhang: Tafeln
Autor: [s.n.]
DOI: <https://doi.org/10.5169/seals-163490>

Nutzungsbedingungen

Die ETH-Bibliothek ist die Anbieterin der digitalisierten Zeitschriften auf E-Periodica. Sie besitzt keine Urheberrechte an den Zeitschriften und ist nicht verantwortlich für deren Inhalte. Die Rechte liegen in der Regel bei den Herausgebern beziehungsweise den externen Rechteinhabern. Das Veröffentlichen von Bildern in Print- und Online-Publikationen sowie auf Social Media-Kanälen oder Webseiten ist nur mit vorheriger Genehmigung der Rechteinhaber erlaubt. [Mehr erfahren](#)

Conditions d'utilisation

L'ETH Library est le fournisseur des revues numérisées. Elle ne détient aucun droit d'auteur sur les revues et n'est pas responsable de leur contenu. En règle générale, les droits sont détenus par les éditeurs ou les détenteurs de droits externes. La reproduction d'images dans des publications imprimées ou en ligne ainsi que sur des canaux de médias sociaux ou des sites web n'est autorisée qu'avec l'accord préalable des détenteurs des droits. [En savoir plus](#)

Terms of use

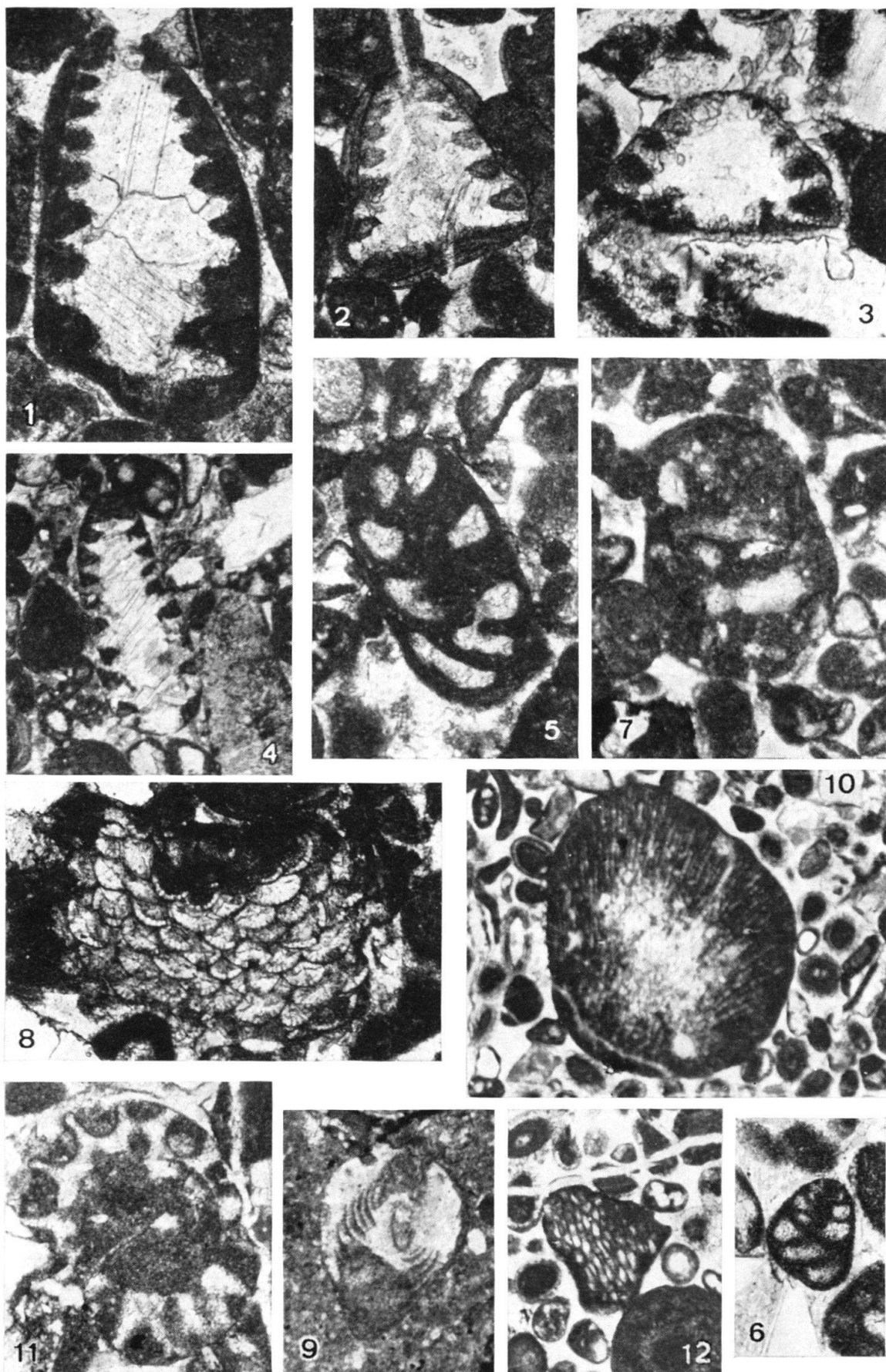
The ETH Library is the provider of the digitised journals. It does not own any copyrights to the journals and is not responsible for their content. The rights usually lie with the publishers or the external rights holders. Publishing images in print and online publications, as well as on social media channels or websites, is only permitted with the prior consent of the rights holders. [Find out more](#)

Download PDF: 05.04.2026

ETH-Bibliothek Zürich, E-Periodica, <https://www.e-periodica.ch>

Planche I

- Fig. 1 *Trocholina palastinensis* HENSON. Membre C. Coupe Riggisalp, niveau 9. Grossissement 56 ×.
- Fig. 2 *Trocholina alpina* LEUPOLD. Membre C. Coupe Riggisalp, niveau 22. Grossissement 66 ×.
- Fig. 3 *Trocholina conica* SCHLUMBERGER ?. Membre C. Coupe Riggisalp, niveau 9. Grossissement 83 ×.
- Fig. 4 *Trocholina elongata* LEUPOLD. Membre C. Coupe Riggisalp, niveau 22. Grossissement 33 ×.
- Fig. 5 *Pfenderina trochoidea* SMOUT et SUGDEN. Membre C. Coupe Riggisalp, niveau 22. Grossissement 50 ×.
- Fig. 6 *Pfenderina neocomiensis* PFENDER. Membre C. Coupe Riggisalp, niveau 6. Grossissement 66 ×.
- Fig. 7 *Pseudocyclamina lituus* YOK. forme a MAYNC. Membre C. Coupe Riggisalp, niveau 22. Grossissement 53 ×.
- Fig. 8 Fragment de test d'*Acervulinide*. Membre C. Coupe Riggisalp, niveau 9. Grossissement 66 ×.
- Fig. 9 *Protopenoplis striata* WEYNSCHENK. Membre C. Coupe Kaiseregg, niveau 15. Grossissement 66 ×.
- Fig. 10 *Solenopora jurassica* LEMOINE. Membre C. Coupe Riggisalp, niveau 1. Grossissement 20 ×.
- Fig. 11 *Uragiella* sp. Membre C. Coupe Riggisalp, niveau 9. Grossissement 66 ×.
- Fig. 12 *Cayeuxia* cf. *piae* RECH-FROLLO. Membre C. Coupe Riggisalp, niveau 1. Grossissement 28 ×.

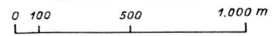


CARTE GÉOLOGIQUE DE LA RÉGION LAC NOIR - KAISEREGG - SCHAFBERG

PRÉALPES MÉDIANES

par M. Gisiger

Echelle 1: 25.000



- Doline
- × Pendage incliné
- × Pendage vertical
- × Pendage horizontal
- - - Faille observée
- - - Faille supposée
- - - Limite supposée entre les formations
- ↓ Carrière inexploitée

QUATERNAIRE

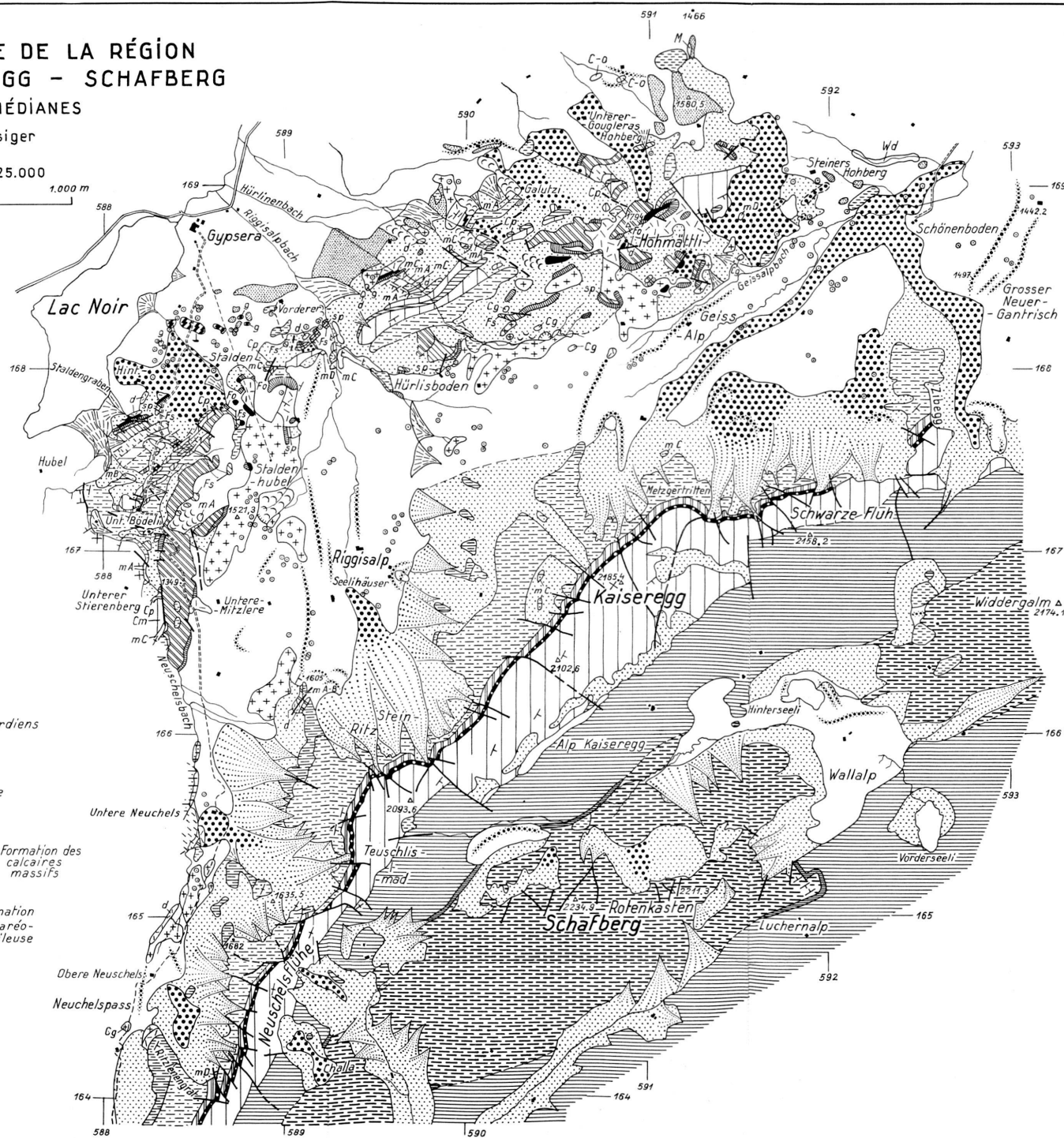
- Marais
- t Tuf calcaire
- Cône de déjections
- Terrain en glissement
- Masse éboulée
- Eboulement et éboulis
- Crête morainique
- Moraine locale

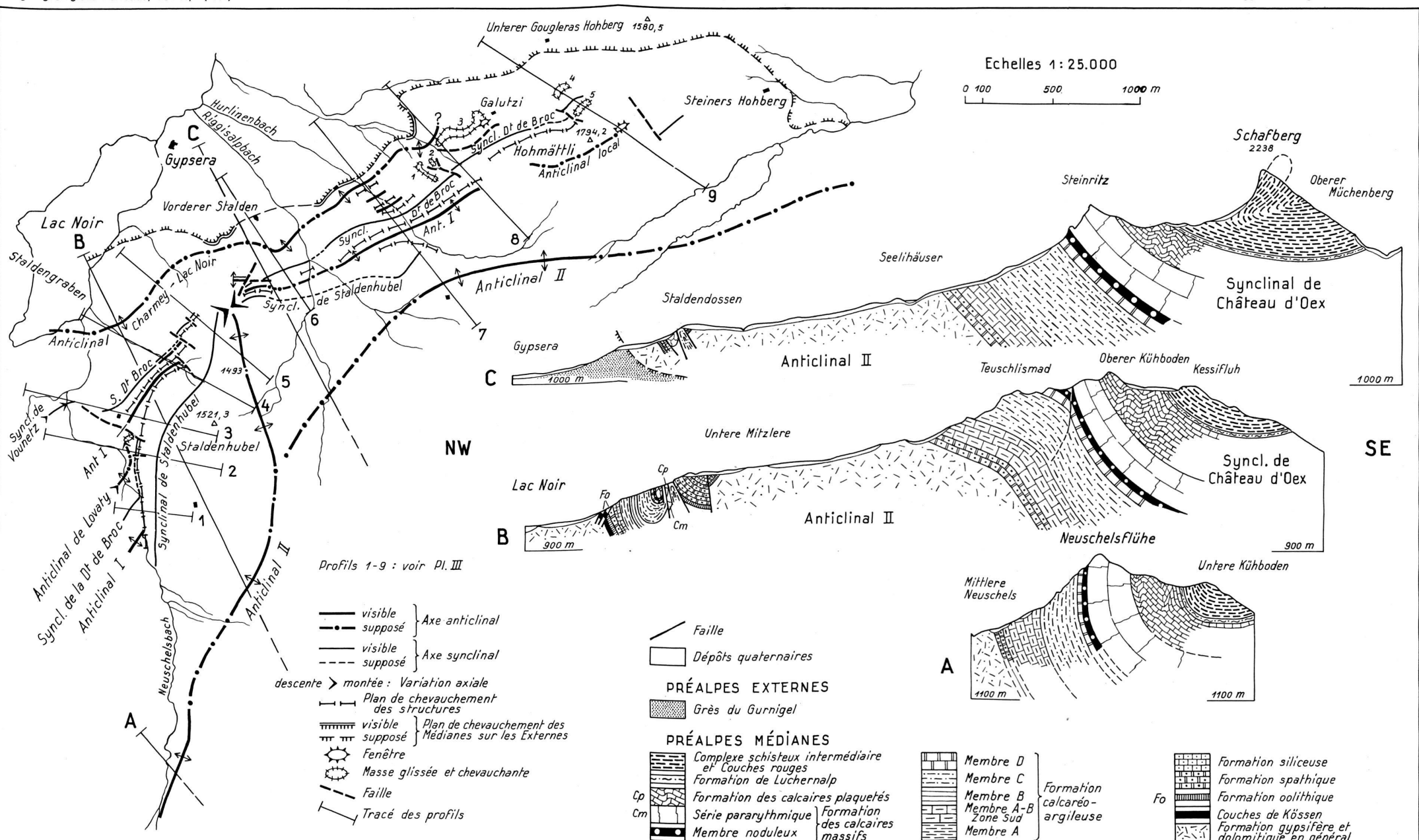
PRÉALPES EXTERNES

- Grès du Gurnigel
- Wd Wildflysch
- M Ecaïlle de Malm
- C-o Ecaïlle de schistes Callovo-oxfordiens

PRÉALPES MÉDIANES

- Complexe schisteux intermédiaire et Couches rouges
- Formation de Luchernalp
- Cp Formation des calcaires plaquetés
- Cm Calcaires sublithographiques et Série pararhythmique
- Formation des calcaires massifs
- Membre noduleux
- mD Membre D
- mC Membre C
- mB Membre B
- mA-B Membre A et B: Zone Sud de l'Anticlinal II
- mA Membre A: Zone Nord de l'Anticlinal II
- Formation calcaréo-argileuse
- Fs Formation siliceuse
- sp Formation spathique
- Fo Formation oolithique
- Couches de Kössen
- d Dolomies
- Cg Cornieules
- g Gypse
- Formation gypsifère et dolomitique





CARTE TECTONIQUE PARTIELLE DE L'ANTICLINAL II AU FRONT DES PRÉALPES MÉDIANES, AU SUD ET À L'EST DU LAC NOIR

PROFILS GÉOLOGIQUES D'ENSEMBLE DE LA RÉGION LAC NOIR-KAISEREGG-SCHAFBERG par M. Gisiger

PROFILS D'INTERPRÉTATION DES STRUCTURES AU NORD DE L'ANTICLINAL II

par M. Gisiger

(Profils 1-9 de la carte tectonique Pl. III)

Echelle 1:10.000

