

**Zeitschrift:** Eclogae Geologicae Helvetiae  
**Herausgeber:** Schweizerische Geologische Gesellschaft  
**Band:** 59 (1966)  
**Heft:** 2

**Artikel:** Die Jura/Kreide-Grenzsichten im Bielerseegebiet (Kt. Bern)  
**Autor:** Häfeli, Charles  
**Anhang:** Tafeln  
**Autor:** [s.n.]  
**DOI:** <https://doi.org/10.5169/seals-163389>

### **Nutzungsbedingungen**

Die ETH-Bibliothek ist die Anbieterin der digitalisierten Zeitschriften auf E-Periodica. Sie besitzt keine Urheberrechte an den Zeitschriften und ist nicht verantwortlich für deren Inhalte. Die Rechte liegen in der Regel bei den Herausgebern beziehungsweise den externen Rechteinhabern. Das Veröffentlichen von Bildern in Print- und Online-Publikationen sowie auf Social Media-Kanälen oder Webseiten ist nur mit vorheriger Genehmigung der Rechteinhaber erlaubt. [Mehr erfahren](#)

### **Conditions d'utilisation**

L'ETH Library est le fournisseur des revues numérisées. Elle ne détient aucun droit d'auteur sur les revues et n'est pas responsable de leur contenu. En règle générale, les droits sont détenus par les éditeurs ou les détenteurs de droits externes. La reproduction d'images dans des publications imprimées ou en ligne ainsi que sur des canaux de médias sociaux ou des sites web n'est autorisée qu'avec l'accord préalable des détenteurs des droits. [En savoir plus](#)

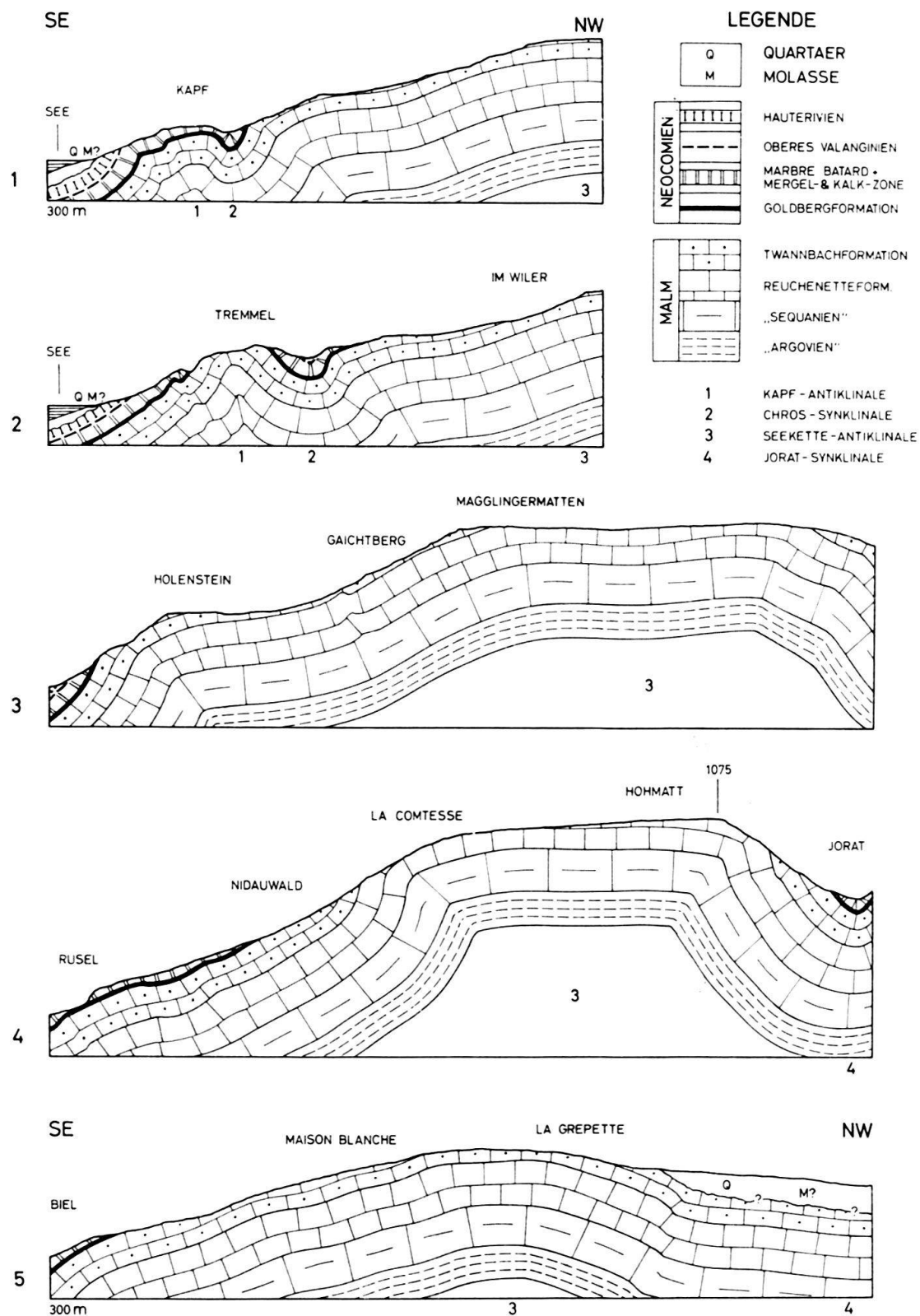
### **Terms of use**

The ETH Library is the provider of the digitised journals. It does not own any copyrights to the journals and is not responsible for their content. The rights usually lie with the publishers or the external rights holders. Publishing images in print and online publications, as well as on social media channels or websites, is only permitted with the prior consent of the rights holders. [Find out more](#)

**Download PDF:** 26.01.2026

**ETH-Bibliothek Zürich, E-Periodica, <https://www.e-periodica.ch>**

GEOLOGISCHE PROFILE DURCH DIE SEEKETTE ZWISCHEN BIEL UND TWANN  
MASSSTAB 1 : 25 000

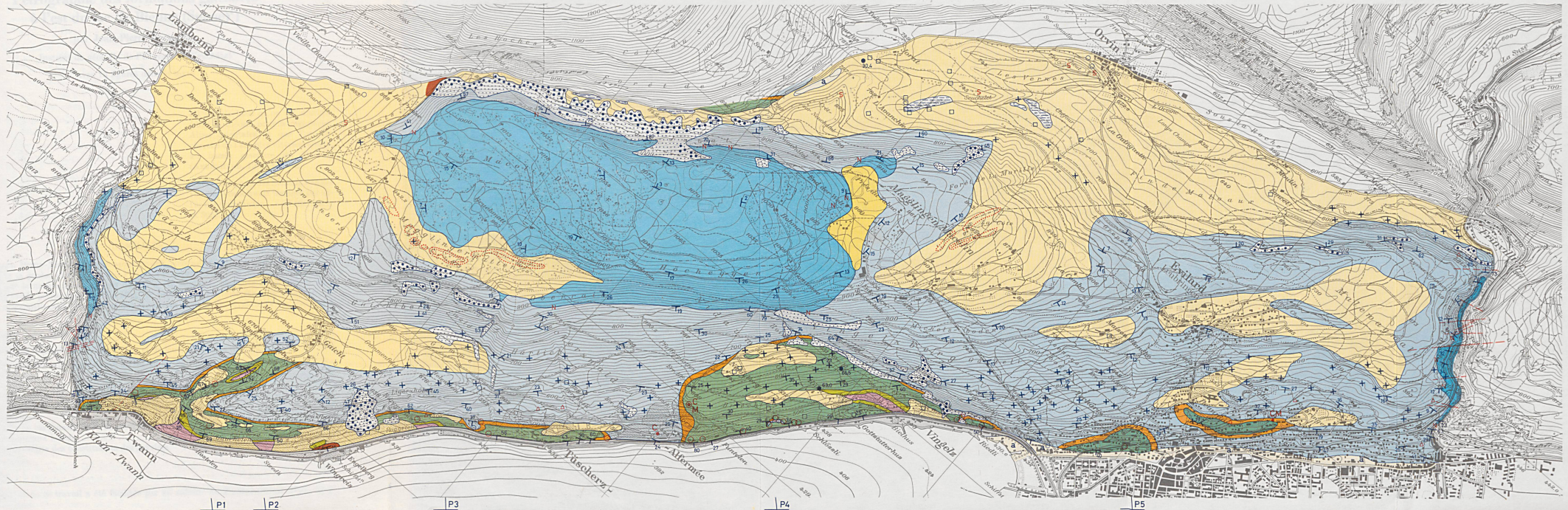


# GEOLOGISCHE KARTE DER SEEKETTE ZWISCHEN BIEL UND TWANN

von CH. HÄFELI

MASSSTAB 1:25 000

GEOLOGISCHE AUFNAHMEN : 1961 — 1964



## QUARTAER

HOLOCAEN
KÜNSTLICHE AUFSCHÜTTUNG
a ALLUVIENEN DER TIEFSTEN TALSOHLEN
RIED, Sumpf
BERGSTURZ, BLOCKSCHUTT
GEHANGESCHUTT

## PLEISTOCAEN

WÜRMEISZEITLICHE ABLAGERUNGEN
WALLMORÄNEN DES WÜRM-MAXIMUMS
RISSEISZEITLICHE ABLAGERUNGEN

## TERTIAER

OLIGOCAEN ?
CHATTIEN ?

## KREIDE

### OBERE KREIDE

• M
• C

### UNTERE KREIDE

HAUTERIVIEN
OBERES VALANGINIEN
MARBRÉ, BATARD & MERGEL- UND KALK-ZONE
GOLDBERGFORMATION ("PURBECKIEN")

VALANGINIEN  
BERRIASIEN

## JURA

### MALM

TWANNBACHFORMATION ("PORTLANDIEN")
REUCHENETTEFORMATION ("KIMMERIDGIEN")

## ZEICHEN

P	SITUATION DER PROFILE 1-5
+	KRISTALLINE ERRATISCHE BLOCKGRUPPEN
S	AUFGESCHLOSSENE WÜRMEISZEITLICHE SCHOTTER
Δ	SPUREN SIDEROLITHISCHER VERWITTERUNG
○	HAUTERIVIENTASCHEN
N	GRENZNERIENBANK AUFGESCHLOSSEN
○	QUELLE, WASSERAUSSTRITT
□	QUELLE, GEFASST
30	BOHRUNG MIT TIEFE IN M.
23	STREICHEN UND FÄLLEN DER SCHICHTEN
+	HORIZONTAL VERLAUFENDE SCHICHTEN
- - -	VERWERFUNG

1000m 500 0 1 2 km

