

Zeitschrift: Eclogae Geologicae Helvetiae
Herausgeber: Schweizerische Geologische Gesellschaft
Band: 58 (1965)
Heft: 2

Artikel: Géologie des Préalpes Médiannes dans le massif des Bruns partie occidentale (Préalpes fribourgeoises)
Autor: Spicher, Jean-Pierre
Anhang: Tafeln
Autor: [s.n.]
DOI: <https://doi.org/10.5169/seals-163280>

Nutzungsbedingungen

Die ETH-Bibliothek ist die Anbieterin der digitalisierten Zeitschriften auf E-Periodica. Sie besitzt keine Urheberrechte an den Zeitschriften und ist nicht verantwortlich für deren Inhalte. Die Rechte liegen in der Regel bei den Herausgebern beziehungsweise den externen Rechteinhabern. Das Veröffentlichen von Bildern in Print- und Online-Publikationen sowie auf Social Media-Kanälen oder Webseiten ist nur mit vorheriger Genehmigung der Rechteinhaber erlaubt. [Mehr erfahren](#)

Conditions d'utilisation

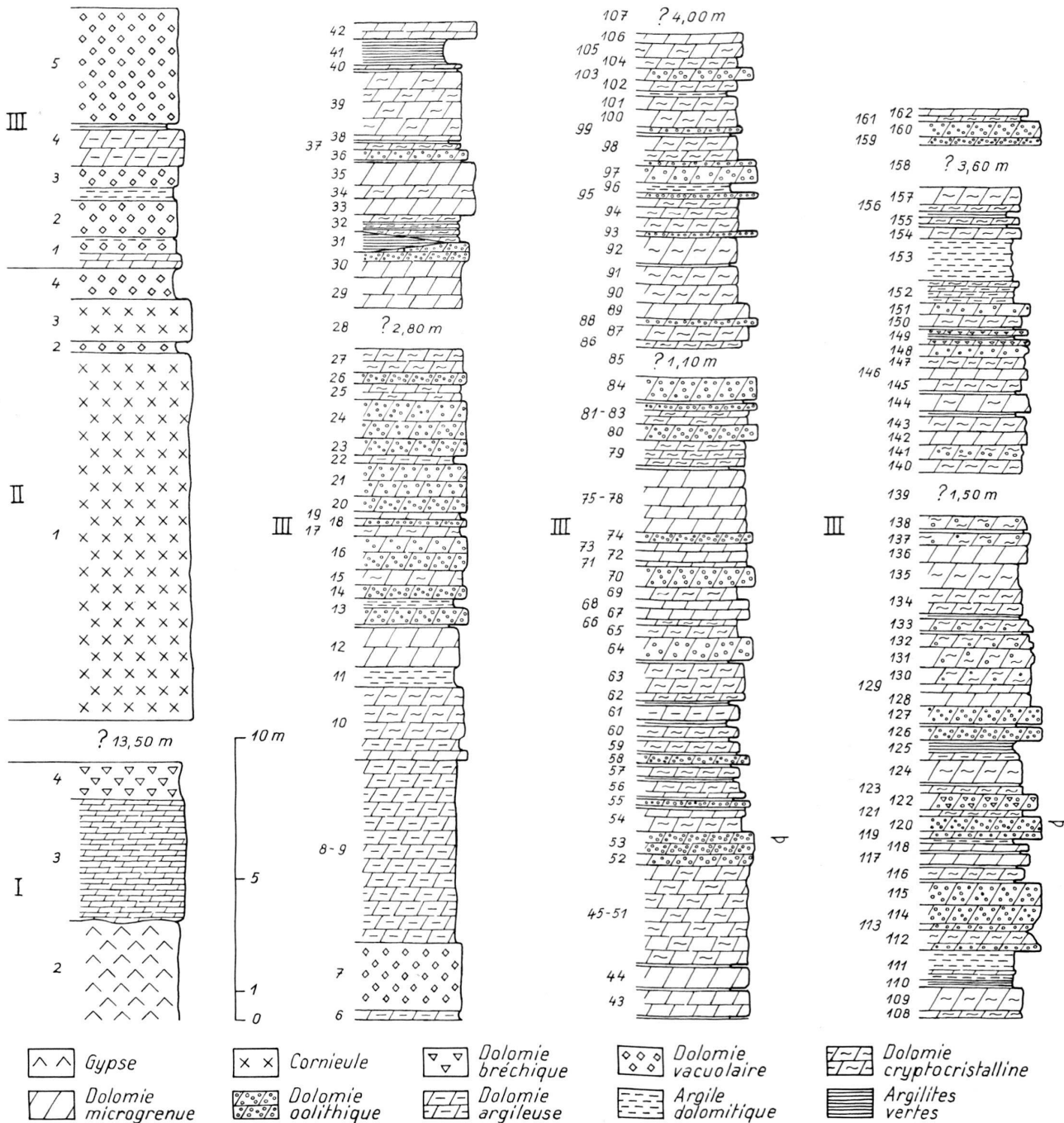
L'ETH Library est le fournisseur des revues numérisées. Elle ne détient aucun droit d'auteur sur les revues et n'est pas responsable de leur contenu. En règle générale, les droits sont détenus par les éditeurs ou les détenteurs de droits externes. La reproduction d'images dans des publications imprimées ou en ligne ainsi que sur des canaux de médias sociaux ou des sites web n'est autorisée qu'avec l'accord préalable des détenteurs des droits. [En savoir plus](#)

Terms of use

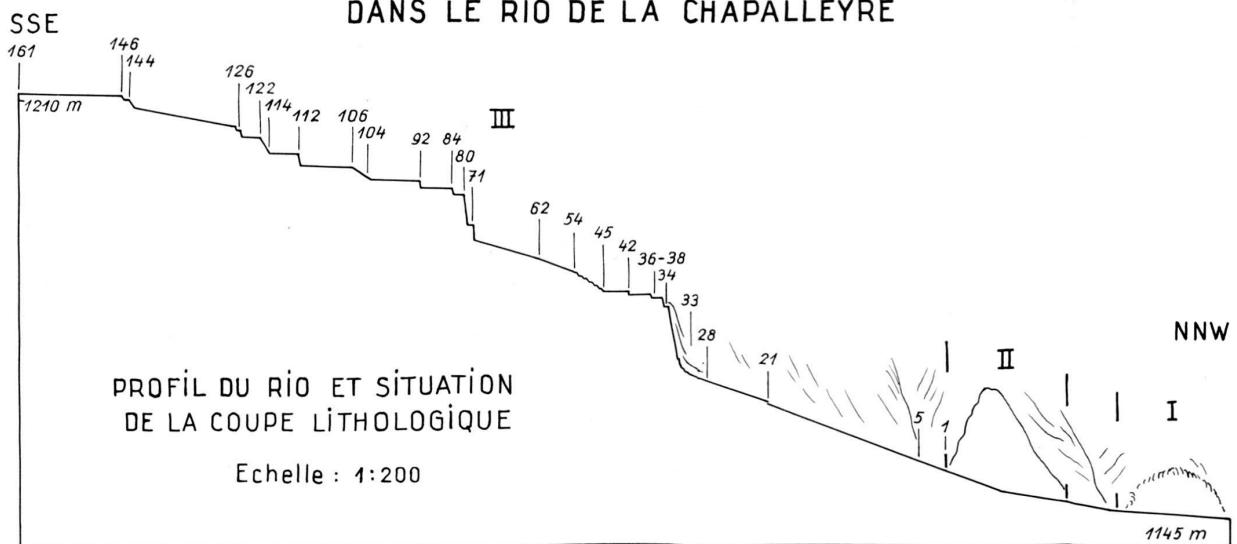
The ETH Library is the provider of the digitised journals. It does not own any copyrights to the journals and is not responsible for their content. The rights usually lie with the publishers or the external rights holders. Publishing images in print and online publications, as well as on social media channels or websites, is only permitted with the prior consent of the rights holders. [Find out more](#)

Download PDF: 02.04.2026

ETH-Bibliothek Zürich, E-Periodica, <https://www.e-periodica.ch>



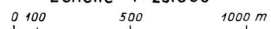
COUPE LITHOLOGIQUE DE LA FORMATION DOLOMITIQUE
DANS LE RIO DE LA CHAPALLEYRE



CARTE GÉOLOGIQUE DES PRÉALPES MÉDIANES DANS LE MASSIF DES BRUNS PARTIE OCCIDENTALE

par J. P. Spicher

Echelle 1:25.000



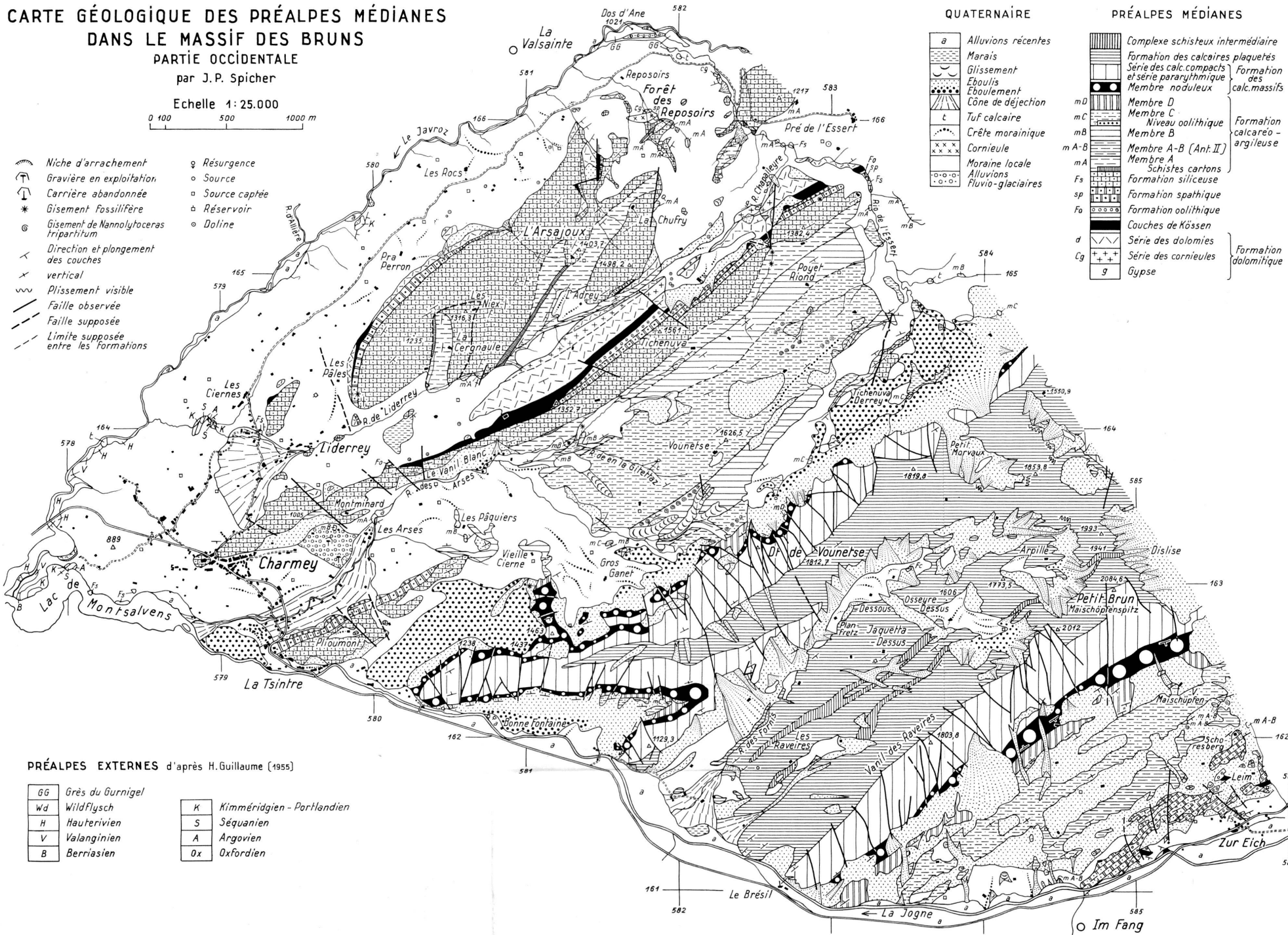
- Niche d'arrachement
- Gravière en exploitation
- Carrière abandonnée
- Gisement fossilifère
- Gisement de *Nannolytoceras tripartitum*
- Direction et plongement des couches
- Plissement visible
- Faille observée
- Faille supposée
- Limite supposée entre les formations
- Résurgence
- Source
- Source captée
- Réservoir
- Doline

QUATERNAIRE

- Alluvions récentes
- Marais
- Glissement
- Éboulis
- Cône de déjection
- Tuf calcaire
- Crête morainique
- Cornieule
- Moraine locale
- Alluvions fluvi-glaciaires

PRÉALPES MÉDIANES

- Complexe schisteux intermédiaire
- Formation des calcaires plaquetés
- Série des calc. compacts et série pararythmique
- Membre noduleux
- Membre D
- Membre C
- Niveau oolithique
- Membre B
- Membre A-B (Ant. II)
- Membre A
- Schistes cartons
- Formation siliceuse
- Formation spathique
- Formation oolithique
- Couches de Kössen
- Série des dolomies
- Série des cornieules
- Gypse



PRÉALPES EXTERNES d'après H. Guillaume (1955)

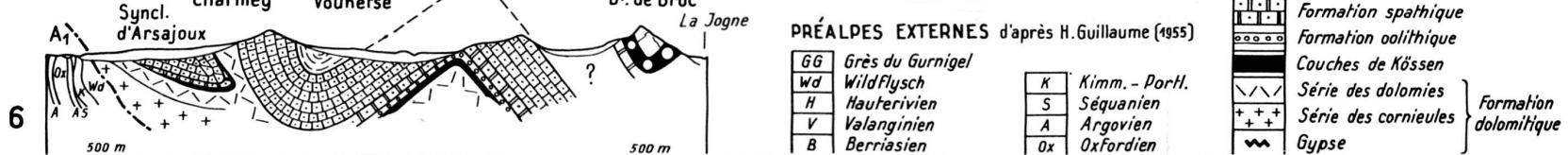
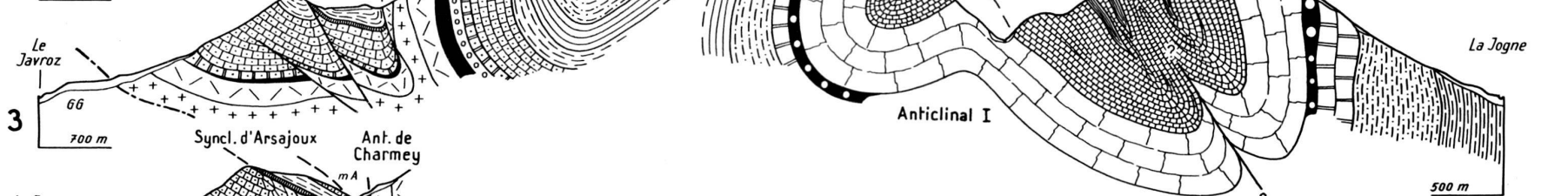
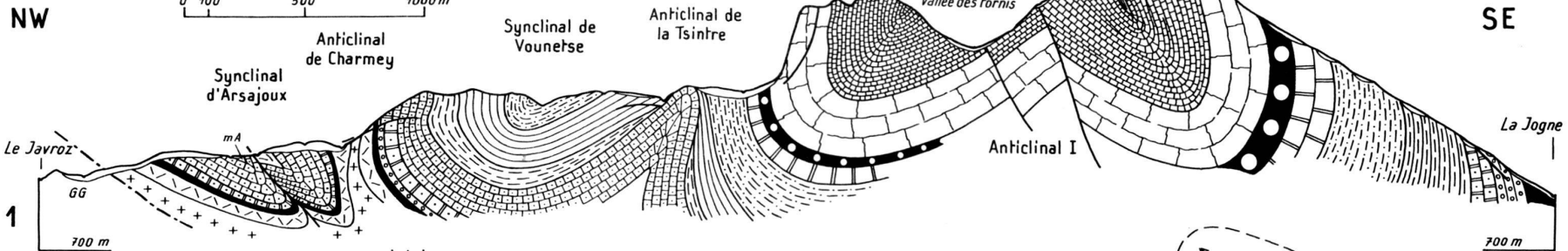
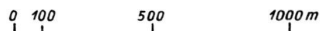
- | | |
|------------------|----------------------------|
| Grès du Gurnigel | Kimméridgien - Portlandien |
| Wildflysch | Séquanien |
| Hauterivien | Argovien |
| Valanginien | Oxfordien |
| Berriasien | |

PROFILS GÉOLOGIQUES DU MASSIF DES BRUNS

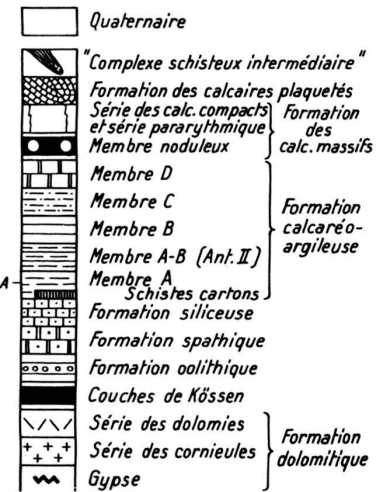
PARTIE OCCIDENTALE

par J.P. Spicher

Echelle 1: 25.000



PRÉALPES MÉDIANES



Plan de chevauchement des Médianes sur les Externes

PRÉALPES EXTERNES d'après H. Guillaume (1955)

GG	Grès du Gurnigel	K	Kimm. - PorH.
Wd	Wildflysch	S	Séquanien
H	Hauterivien	A	Argovien
V	Valanginien	Ox	Oxfordien
B	Berriasien		