

**Zeitschrift:** Eclogae Geologicae Helvetiae  
**Herausgeber:** Schweizerische Geologische Gesellschaft  
**Band:** 56 (1963)  
**Heft:** 1

**Artikel:** Stratigraphische und Mikropaläontologische Untersuchungen im Neocom der Klippendecke (östlich der Rhone)  
**Autor:** Boller, Klaus  
**Anhang:** Tafeln  
**Autor:** [s.n.]  
**DOI:** <https://doi.org/10.5169/seals-163029>

### **Nutzungsbedingungen**

Die ETH-Bibliothek ist die Anbieterin der digitalisierten Zeitschriften auf E-Periodica. Sie besitzt keine Urheberrechte an den Zeitschriften und ist nicht verantwortlich für deren Inhalte. Die Rechte liegen in der Regel bei den Herausgebern beziehungsweise den externen Rechteinhabern. Das Veröffentlichen von Bildern in Print- und Online-Publikationen sowie auf Social Media-Kanälen oder Webseiten ist nur mit vorheriger Genehmigung der Rechteinhaber erlaubt. [Mehr erfahren](#)

### **Conditions d'utilisation**

L'ETH Library est le fournisseur des revues numérisées. Elle ne détient aucun droit d'auteur sur les revues et n'est pas responsable de leur contenu. En règle générale, les droits sont détenus par les éditeurs ou les détenteurs de droits externes. La reproduction d'images dans des publications imprimées ou en ligne ainsi que sur des canaux de médias sociaux ou des sites web n'est autorisée qu'avec l'accord préalable des détenteurs des droits. [En savoir plus](#)

### **Terms of use**

The ETH Library is the provider of the digitised journals. It does not own any copyrights to the journals and is not responsible for their content. The rights usually lie with the publishers or the external rights holders. Publishing images in print and online publications, as well as on social media channels or websites, is only permitted with the prior consent of the rights holders. [Find out more](#)

**Download PDF:** 15.04.2026

**ETH-Bibliothek Zürich, E-Periodica, <https://www.e-periodica.ch>**

GAGNEBIN, A. (1925): *Carte géologique des Préalpes entre Montreux et le Moléson et du Mont Pélerin*, 99.

JEANNET, A. (1912): *Carte géologique des Tours d'Aï et des Régions avoisinantes*, 68.

Geologischer Atlas der Schweiz 1:25000:

BADOUX, H., CHESSEX, R., JEANNET, A., LUGEON, M., & RIVIER, F. (1960): *Monthey*, 37.

BIERI, P., & TERCIER, J. (1961): *Gurnigel*, 36.

Carte géologique détaillée de la France 1:80000:

RENEVIER, E., LUGEON, M., & GAGNEBIN, E. (1950): *Feuille 150 Thonon*, 2me éd.

Manuskript eingegangen am 30. August 1962

---

### Tafel I

Fig. 1. *Tintinnopsella romanica* n. sp. Schliff Nr. XXI/7 (Weissenburgberg), Valanginian.  $\times 500$ , gewöhnliches Licht

Fig. 2. Kalk mit structure grumeleuse und einzelnen autochthonen Onkoiden.  $\times 12$ , gewöhnliches Licht

Fig. 3. Übergang von calcaire grumeleux zu autochthon-onkolithischem Kalk.  $\times 12$ , gewöhnliches Licht

Fig. 4. Basis eines Calcarenits mit graded bedding; Fetzen von aufgearbeitetem Kalk. Profil Jaun; Schicht XVI/4

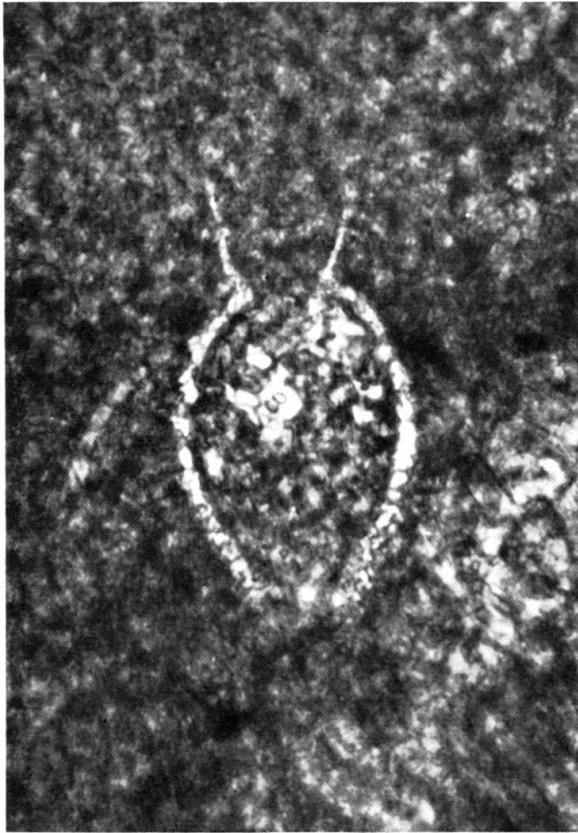


Fig. 1

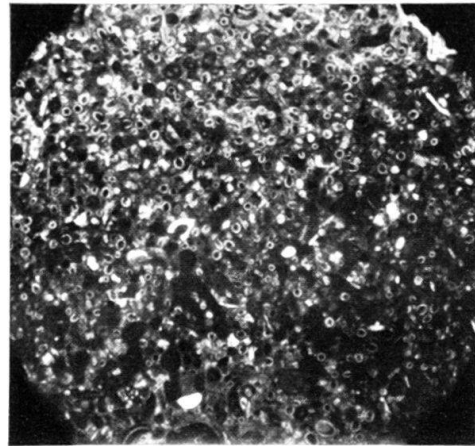


Fig. 2

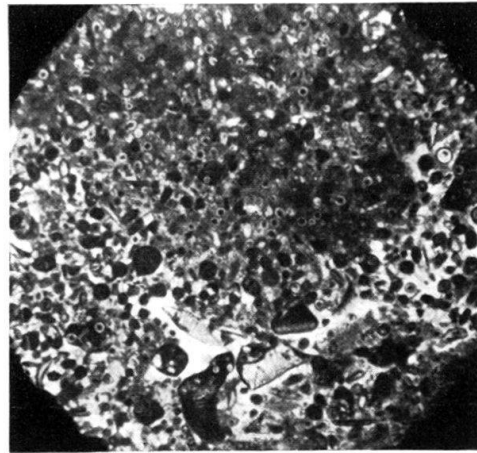


Fig. 3

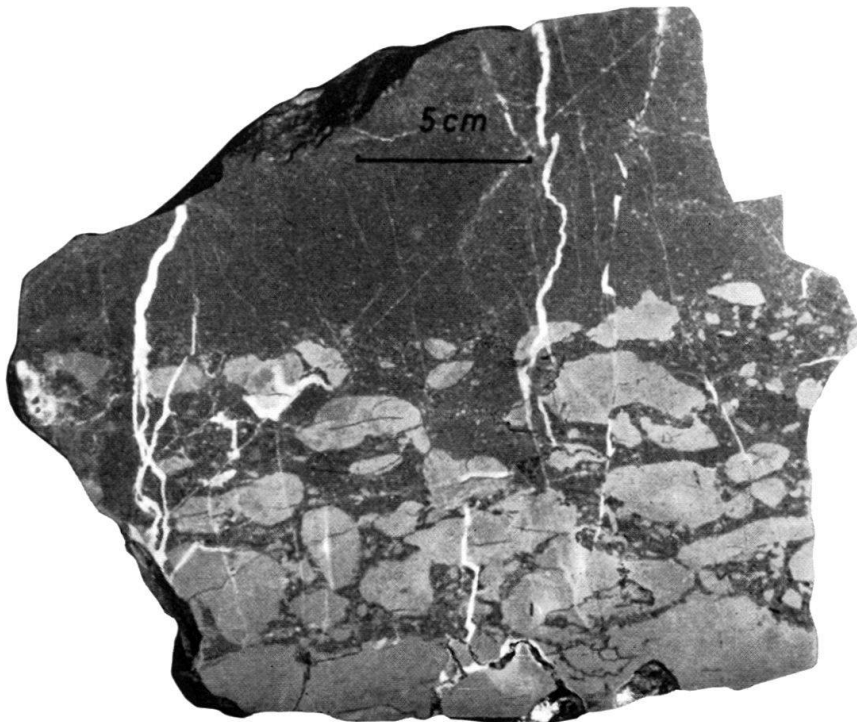


Fig. 4

## **Tafel II**

**Fig. 1.** Calcirudit mit dachziegelartiger Stappellung der Komponenten; Schüttungsrichtung von rechts (S). Profil Aveneyre, Schicht XX/7

**Fig. 2.** Intraformationelle Breccie mit wirr verteiltem (weich aufgearbeitetem) Silex. Profil Aveneyre, Schicht XX/3

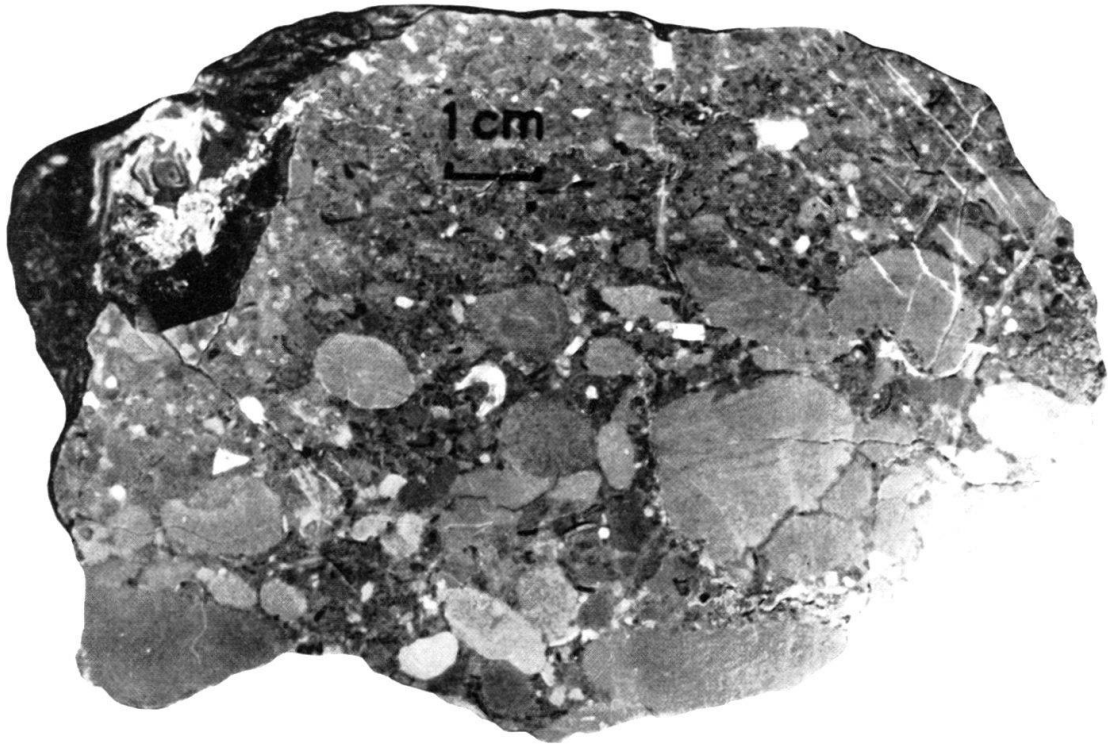


Fig. 1

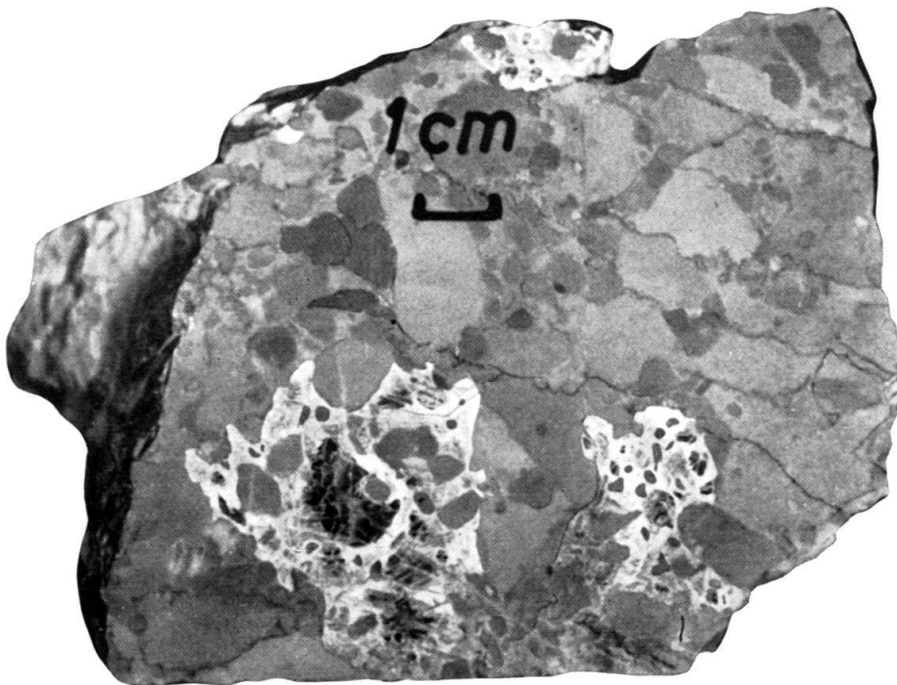


Fig. 2