

Zeitschrift: Eclogae Geologicae Helvetiae
Herausgeber: Schweizerische Geologische Gesellschaft
Band: 55 (1962)
Heft: 2

Artikel: Géologie de la région au Sud-Ouest de Fribourg
Autor: Dorthe, Jean-Pierre
Anhang: Tafeln
Autor: [s.n.]
DOI: <https://doi.org/10.5169/seals-162927>

Nutzungsbedingungen

Die ETH-Bibliothek ist die Anbieterin der digitalisierten Zeitschriften auf E-Periodica. Sie besitzt keine Urheberrechte an den Zeitschriften und ist nicht verantwortlich für deren Inhalte. Die Rechte liegen in der Regel bei den Herausgebern beziehungsweise den externen Rechteinhabern. Das Veröffentlichen von Bildern in Print- und Online-Publikationen sowie auf Social Media-Kanälen oder Webseiten ist nur mit vorheriger Genehmigung der Rechteinhaber erlaubt. [Mehr erfahren](#)

Conditions d'utilisation

L'ETH Library est le fournisseur des revues numérisées. Elle ne détient aucun droit d'auteur sur les revues et n'est pas responsable de leur contenu. En règle générale, les droits sont détenus par les éditeurs ou les détenteurs de droits externes. La reproduction d'images dans des publications imprimées ou en ligne ainsi que sur des canaux de médias sociaux ou des sites web n'est autorisée qu'avec l'accord préalable des détenteurs des droits. [En savoir plus](#)

Terms of use

The ETH Library is the provider of the digitised journals. It does not own any copyrights to the journals and is not responsible for their content. The rights usually lie with the publishers or the external rights holders. Publishing images in print and online publications, as well as on social media channels or websites, is only permitted with the prior consent of the rights holders. [Find out more](#)

Download PDF: 27.04.2026

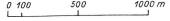
ETH-Bibliothek Zürich, E-Periodica, <https://www.e-periodica.ch>

CARTE GÉOLOGIQUE DE LA RÉGION AU SW DE FRIBOURG

par J.P. Dorthé

Echelle

1:25.000



Signes conventionnels

- Sources non captées
- ◻ Sources captées
- ◻ Réservoirs
- ⊕ Gravières et carrières exploitées
- ⊖ Gravières et carrières non exploitées
- ⊙ Sandilages
- ⊙ Gisements fossilifères
- Couches horizontales
- Pendages mesurés
- Pendages calculés
- Failles, décrochements
- ⊕ Blocs erratiques isolés
- ⊙ Amas de blocs erratiques

Quaternaire

- d e Déblais, remblais, éluvions et colluvions
- Alluvions postwürmiennes
- Cônes de déjection
- Talus d'érosion
- Bords de terrasses
- Tuf calcaire
- Marais drainés
- Marais non drainés
- Tourbières
- Terrain en glissement avec niche d'arrêchement
- Terrain tassé
- Débris des pentes
- Éboulements
- Dépôts fluviaux du Postwürm (gravières stratifiées)

Glaciation de Würm

- 5r Sables et graviers de retrait
- Vallums morainiques
- Moraine informelle
- Moraine graveleuse
- Argile à blocs
- Argile à blocs très graveleuse

Interglaciation Riss-Würm

- 9f Gravieres fluviales
- Dépôts lacustres avec lignites

Glaciation de Riss

- 9s Gravieres stratifiées obliquement
- ar Argiles, limons, sables glacio-lacustres
- mb Moraine à blocs

Tertiaire (Molasse)

Molasse du Plateau Helvétique ?

- MMS Poudingues
- Grès
- Molasse sous faible couverture morainique ou éluviale

Burdigalien ?

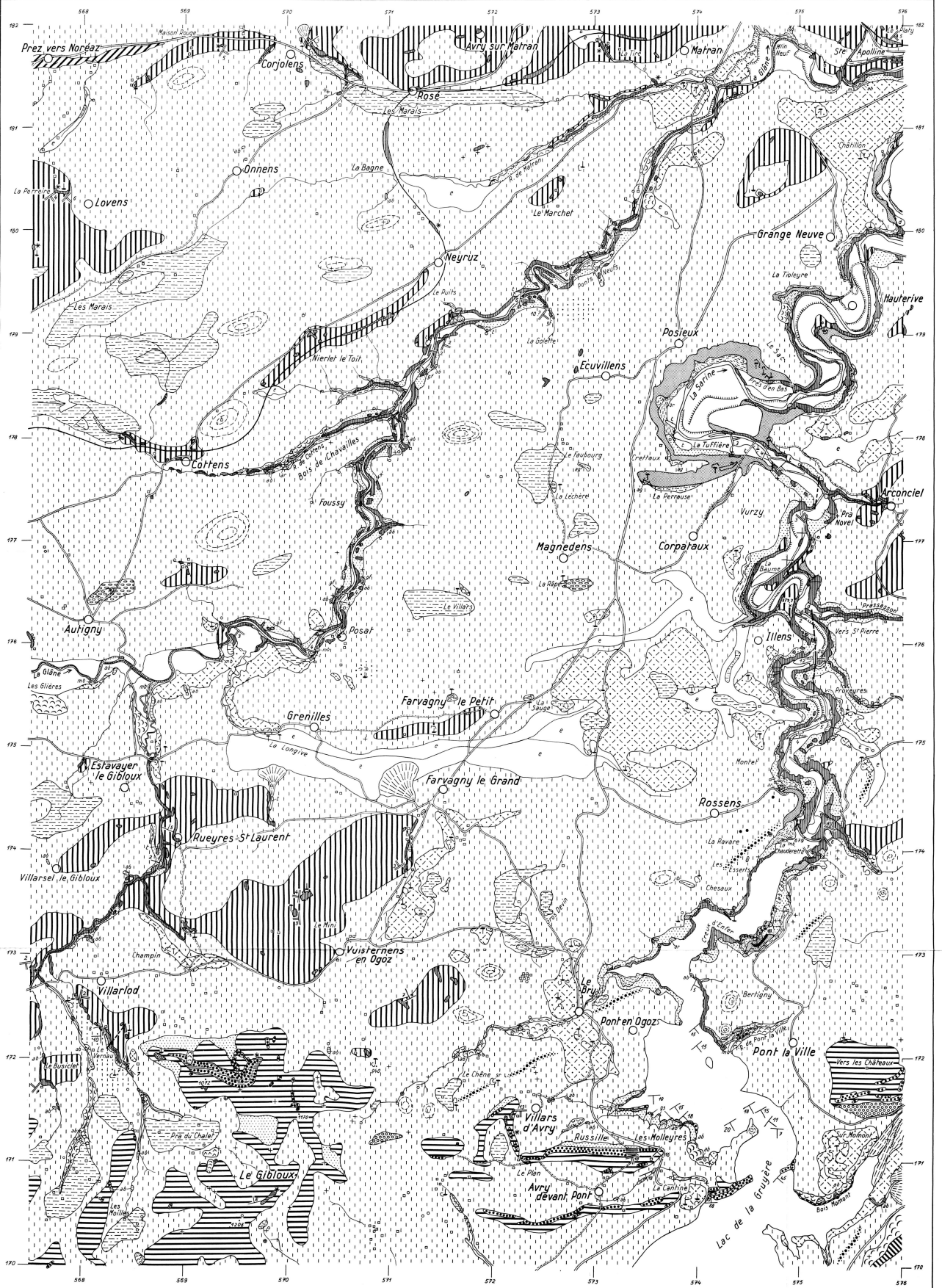
- MMS Molasse affleurante
- Molasse sous faible couverture morainique ou éluviale

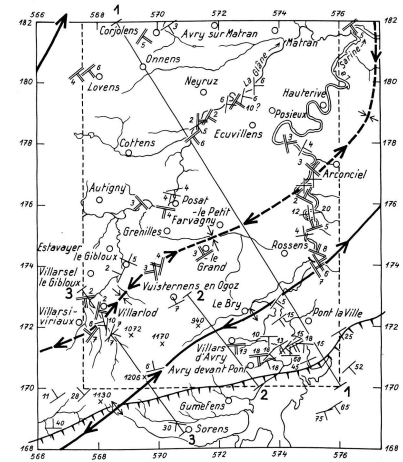
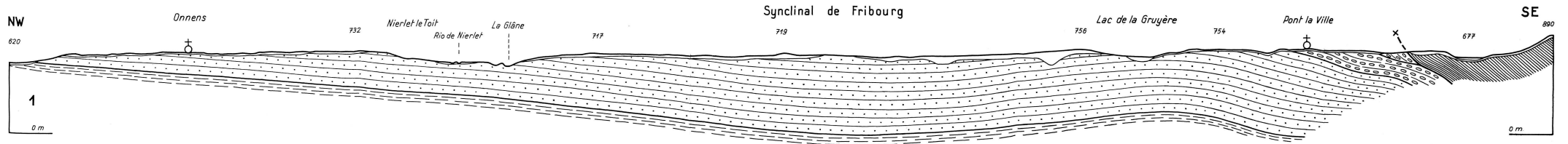
Aquitainien ?

- MMS Molasse sous faible couverture morainique ou éluviale

Molasse subalpine

- MMS Châtin supérieur
- Molasse sous faible couverture morainique ou éluviale

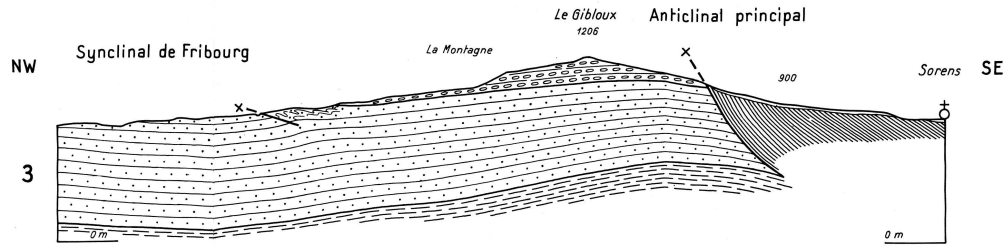
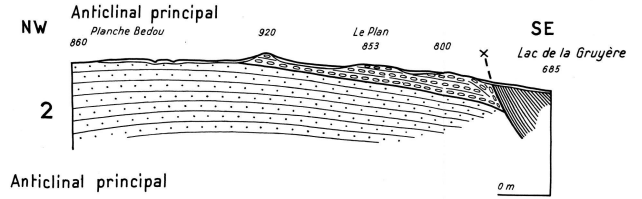




CARTE STRUCTURALE DE LA RÉGION AU SW DE FRIBOURG

Echelle: 4: 125.000

- Pendages mesurés
- Pendages calculés
- Couches horizontales
- Limite de chevauchement de la Molasse subalpine
- Anticlinal avec plongement axial
- Synclinal
- Tracé des profils
- Limite du terrain étudié



Echelle: 4: 25.000
0 100 500 1000 m

- Quaternaire
- Molasse marine supérieure
Formation conglomératique (Helvétien ?)
- Formation gréseuse (Burdigalien ?)
- Molasse d'eau douce inférieure
(Aquitainen ?)
- [Chattien supérieur]

PROFILS GÉOLOGIQUES DE LA RÉGION AU SW DE FRIBOURG

par J.P. Dorthe