

Zeitschrift: Eclogae Geologicae Helvetiae
Herausgeber: Schweizerische Geologische Gesellschaft
Band: 54 (1961)
Heft: 1

Artikel: Etude géologique de la région du Mont d'Or (Préalpes romandes)
Autor: Botteron, Germain
Anhang: Tafeln
Autor: [s.n.]
DOI: <https://doi.org/10.5169/seals-162815>

Nutzungsbedingungen

Die ETH-Bibliothek ist die Anbieterin der digitalisierten Zeitschriften auf E-Periodica. Sie besitzt keine Urheberrechte an den Zeitschriften und ist nicht verantwortlich für deren Inhalte. Die Rechte liegen in der Regel bei den Herausgebern beziehungsweise den externen Rechteinhabern. Das Veröffentlichen von Bildern in Print- und Online-Publikationen sowie auf Social Media-Kanälen oder Webseiten ist nur mit vorheriger Genehmigung der Rechteinhaber erlaubt. [Mehr erfahren](#)

Conditions d'utilisation

L'ETH Library est le fournisseur des revues numérisées. Elle ne détient aucun droit d'auteur sur les revues et n'est pas responsable de leur contenu. En règle générale, les droits sont détenus par les éditeurs ou les détenteurs de droits externes. La reproduction d'images dans des publications imprimées ou en ligne ainsi que sur des canaux de médias sociaux ou des sites web n'est autorisée qu'avec l'accord préalable des détenteurs des droits. [En savoir plus](#)

Terms of use

The ETH Library is the provider of the digitised journals. It does not own any copyrights to the journals and is not responsible for their content. The rights usually lie with the publishers or the external rights holders. Publishing images in print and online publications, as well as on social media channels or websites, is only permitted with the prior consent of the rights holders. [Find out more](#)

Download PDF: 16.01.2026

ETH-Bibliothek Zürich, E-Periodica, <https://www.e-periodica.ch>

- RENZ, O. (1936): *Stratigraphische und mikropaläontologische Untersuchungen der Scaglia (Obere Kreide-Tertiär) im zentralen Apennin*. Eclogae geol. Helv. 29/1, 1-149.
- RICOUR, J. (1950): *Précisions sur certaines couches triasiques du Châblais voisines du front de la nappe de la Brèche*. C. r. Acad. Sci. 231, 1526-1528.
- (1952a): *A propos de la «chaîne vindélicienne»*. C. r. somm. Soc. géol. France 11, 242-244.
- (1952b): *Faune du Trias de la couverture des massifs cristallins externes des Alpes (Suisse et France)*. Note préliminaire. C. r. somm. Soc. géol. France 14, 301-303.
- RICOUR, J., & TRÜMPY, R. (1952): *Sur la présence de niveaux fossilifères dans le Trias supérieur de la nappe de Bex (Suisse)*. C. r. somm. Soc. géol. France 2, 240-242.
- RÜBENSTRUNK, E. (1912): *Beitrag zur Kenntnis der deutschen Triasmyophorien*. Mitt. bad. geol. Landesanst. 6, 1-164.
- SCHARDT, H. (1884): *Etudes géologiques sur le Pays-d'Enhaut vaudois*. Bull. Soc. vaud. Sci. nat. 20, 1-188.
- (1884): *Livret des excursions du congrès géologique de Zürich*, Pl. X.
- (1908): *Excursion de la Société géologique suisse dans les Préalpes fribourgeoises et vaudoises du 31 juillet au 4 août 1907*. Eclogae geol. Helv. 10, 193.
- SCHNEEGANS, D. (1933): *Sur la découverte de nouveaux gisements de Diplopores dans le Trias de la zone du Briançonnais*. Trav. Lab. géol. Grenoble, 17, 59-76.
- SCHWEIGHAUSER, J. (1950): *Spirillinen aus dem Lias von Arzo (Tessin)*. Eclogae geol. Helv. 43/2.
- SHROCK, R. (1948): *Sequence in layered rocks*.
- TERCIER, J. (1942): *Sur l'âge du Flysch des Préalpes médianes*. Eclogae geol. Helv. 35/2, 133-138.
- (1947): *Le Flysch dans la sédimentation alpine*. Eclogae geol. Helv. 40/2, 163-198.
- TORNQUIST, A. (1900): *Neue Beiträge zur Geologie und Paläontologie der Umgebung von Recoaro und Schio (im Vicentin)*. Z. deutsch. geol. Ges. 52, 139.
- TSCHÄCHTLI, B. S. (1939): *Gliederung und Alter der Couches rouges und Flyschmassen in der Klippen- und Simmendecke der Préalpes am Jaunpass (Simmmental)*. Eclogae geol. Helv. 32/1, 39-46.
- (1941): *Über Flysch und Couches rouges in den Decken der östlichen Préalpes romandes*. (Thèse. Berne).
- TWERENBOLD, E. (1955): *Les Préalpes entre la Sarine et les Tours d'Aï*. (Thèse Univ. Fribourg).
- VONDERSCHMITT, L. (1926): *Die Giswilerklippen und ihre Unterlage*. Mat. Carte géol. Suisse [NS] 80.
- WEGMÜLLER, W. (1949): *Zur Frage der stratigraphischen und tektonischen Stellung des Platten-Flysches in der Simmentaler-Mulde*.
- (1953): *Geologie des Niederhorn-Kummigalm-Gebietes*. (Thèse, Berne).
- WIDMER, A. (1959): *Travail de diplôme inédit* (Lausanne).
- ZITTEL, K. A. (1910): *Grundzüge der Paläontologie*.

Planche I

(Première faune de mollusques)

- 1-4 *Neritaria* cf. *prior* E. PICARD (var. *cognata* E. Picard). – Cirque de l'Ecuale, dans le niveau à *Anisoporelles* et dans le gisement au NE de Dorchaux – 2-3, formes juvéniles (F. ELLENBERGER pl. 2, fig. 23-27).
- 5-6 *Worthenia hausmanni* GOLDF. sp. – (F. ELLENBERGER pl. 4, fig. 23-25).
- 7 *Worthenia* nov. sp. ELL. – (F. ELLENBERGER pl. 4, fig. 1-3).
- 8-9 *Worthenia* nov. sp. ELL. (?) – Formes juvéniles.
- 10 *Myophoria* aff. *elegans* DUNKER.
- 11-12 *Anisoporella occidentalis* n. sp. – 11 montre un manchon adulte bien conservé tandis que 12 représente l'extrémité d'un manchon usé dont les pores sont en partie obturés.

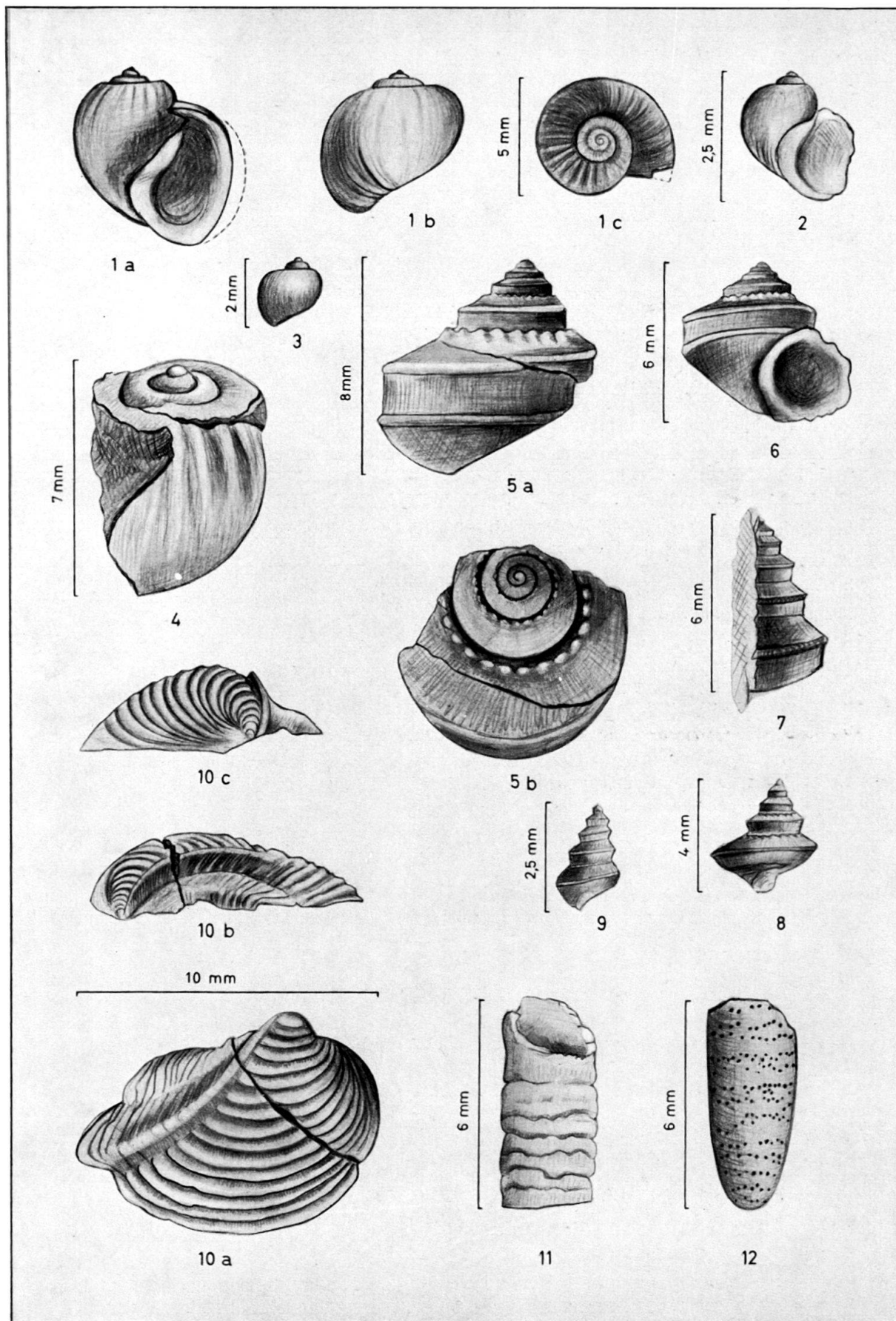


Planche II

- 1 *Cassianella* n. sp. – Voir description p. 69.
- 2 *Euomphalus* n. sp. – Voir description p. 68.
- 3 *Omphaloptycha* cf. *pyramidata* KOKEN.
- 4 *Omphaloptycha* cf. *gregaria* V. SCHL. sp.
- 5 *Loxonema* cf. *lommeli* V. MÜNST. sp.
- 6 *Cryptonerita* (?) n. sp. – Voir description p. 70.
- 7 *Omphaloptycha* aff. *stotteri* KLIPPST. sp.
- 8 *Omphaloptycha* cf. *gregaria* V. SCHL. sp. – Forme juvénile.
- 9 *Palaeonucula* sp. (aff. *rotunda* BITTN.)
- 10 *Spiriferina fragilis* V. SCHL. sp. – Forme juvénile.
- 11 *Umbonium* sp. (?) ou *Adaeorbis* sp. (?) – (F. ELLENBERGER pl. 6, fig. 4–11).
- 12 *Loxonema* sp. (aff. *striatum* KOKEN), 1897, pl. 22, fig. 13.
- 13 *Myophoria* cf. *goldfussi* V. ALB. – Forme reconstituée.

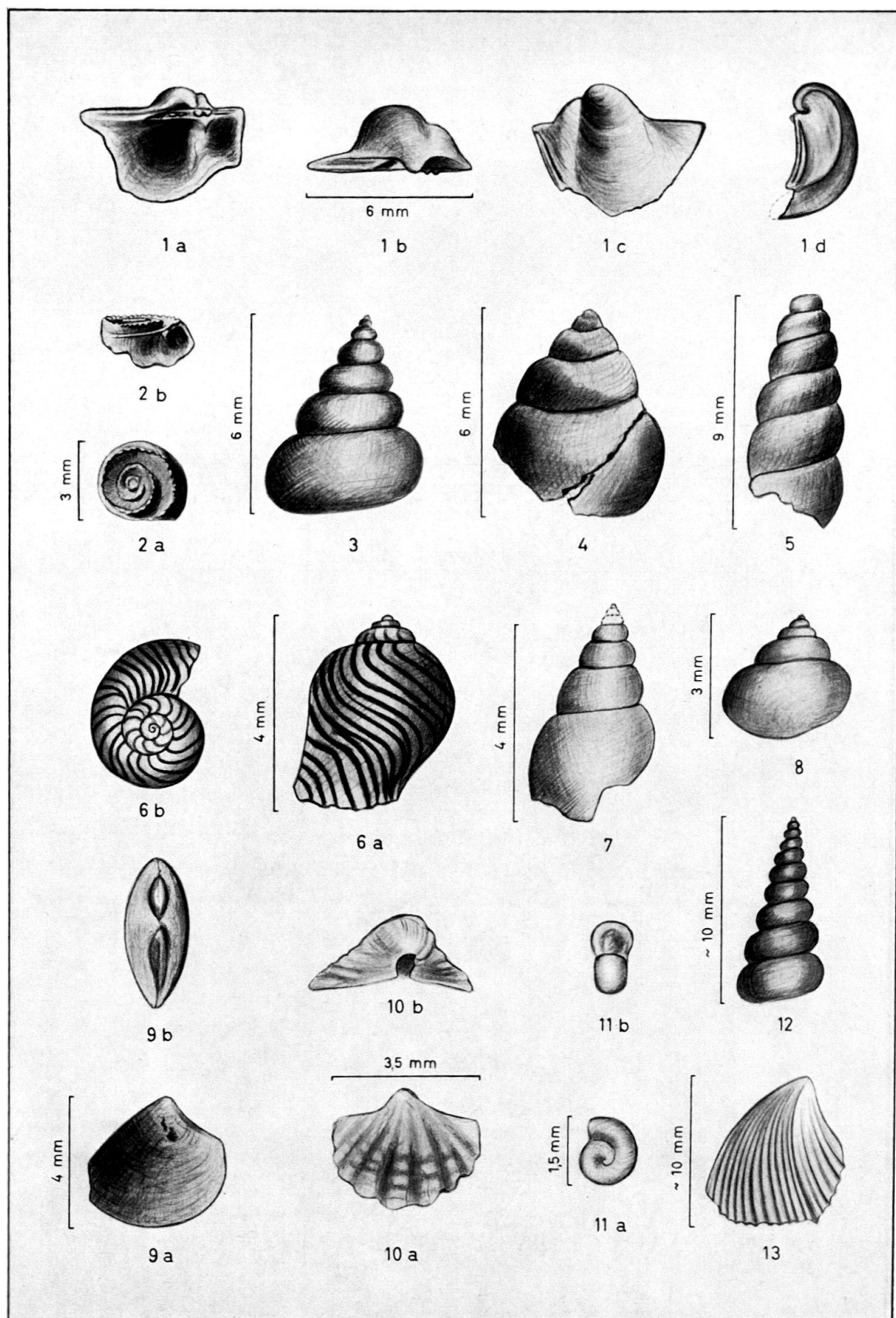


Planche III

Anisoporella occidentalis nov. gen., nov. sp.: manchons dégagés à l'acide (voir explications p. 59).

1-5: face externe de manchons à divers stades de conservation (fig. 2a et 2b = holotype).

6: face interne avec section longitudinale d'un manchon bien conservé.

7: face interne d'un fragment de manchon après une attaque prolongée à l'acide acétique.

8-10: Sections perpendiculaires à l'axe du manchon.

Grossissement: 1, 3-10 $\times 20$ environ.

2 $\times 10$ environ.

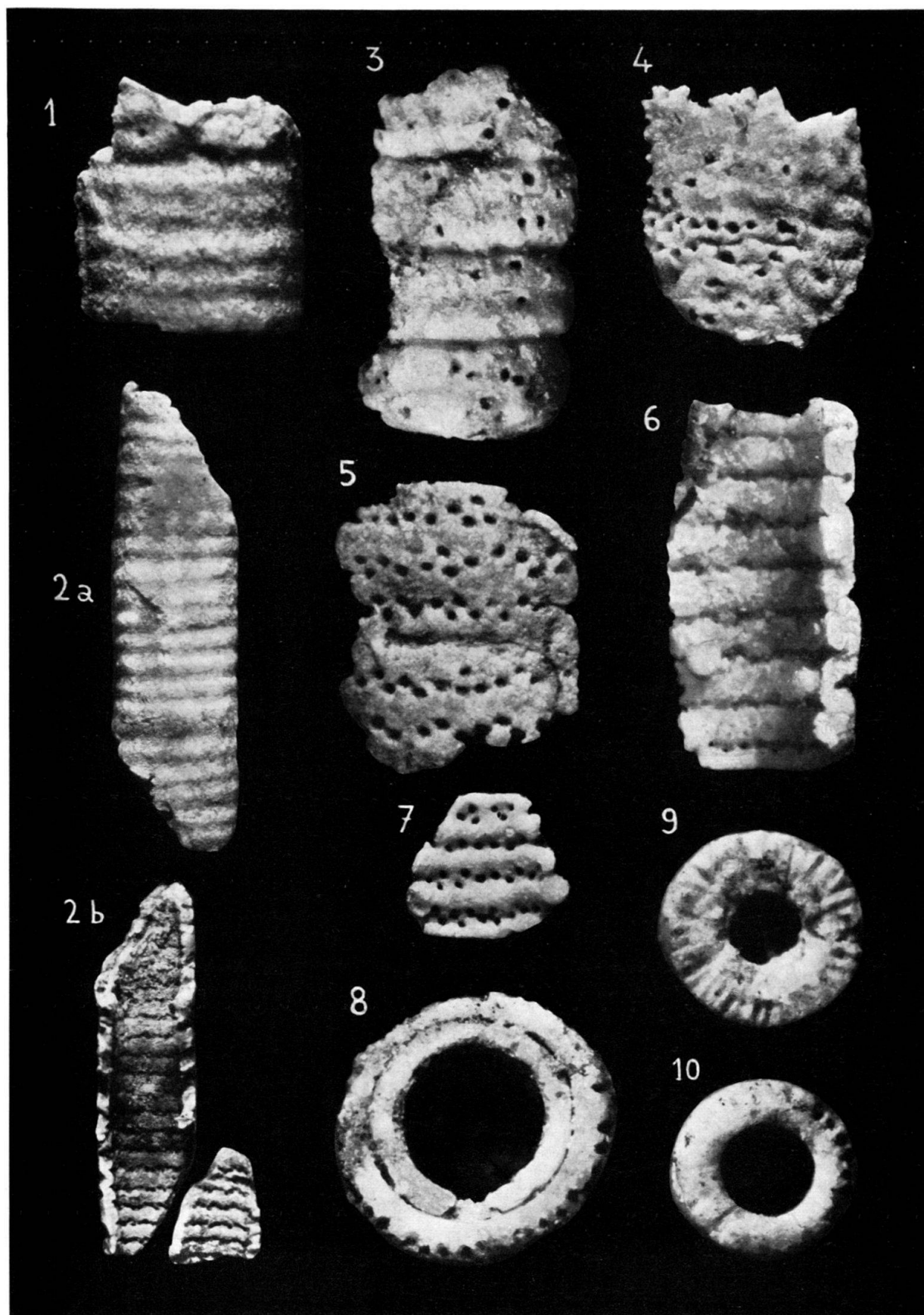
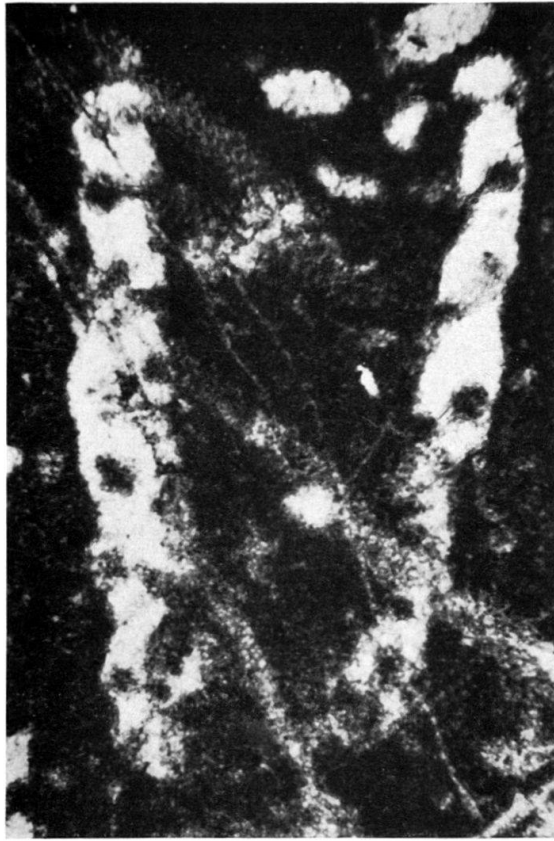


Planche IV

1–4 *Anisoporella occidentalis* nov. gen., nov. sp.: coupes minces (voir p. 58).

Grossissement: $\times 20$ environ.



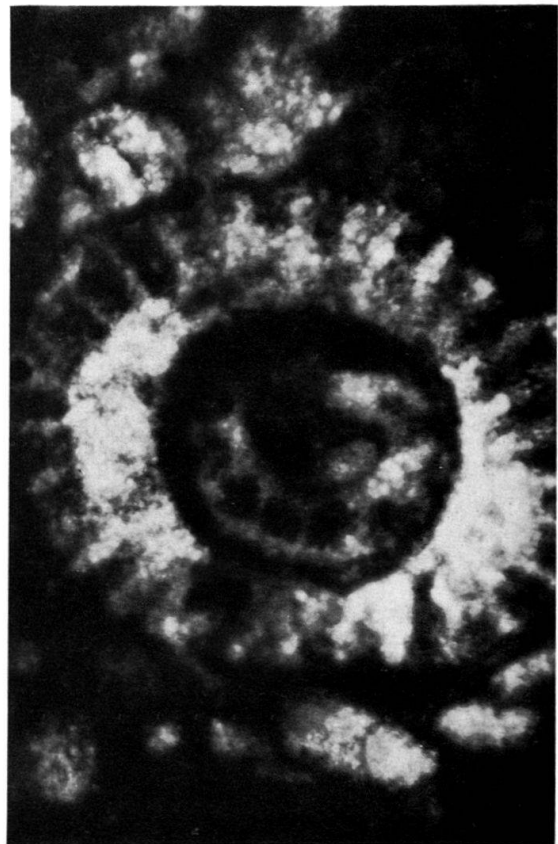
1



2



3



4

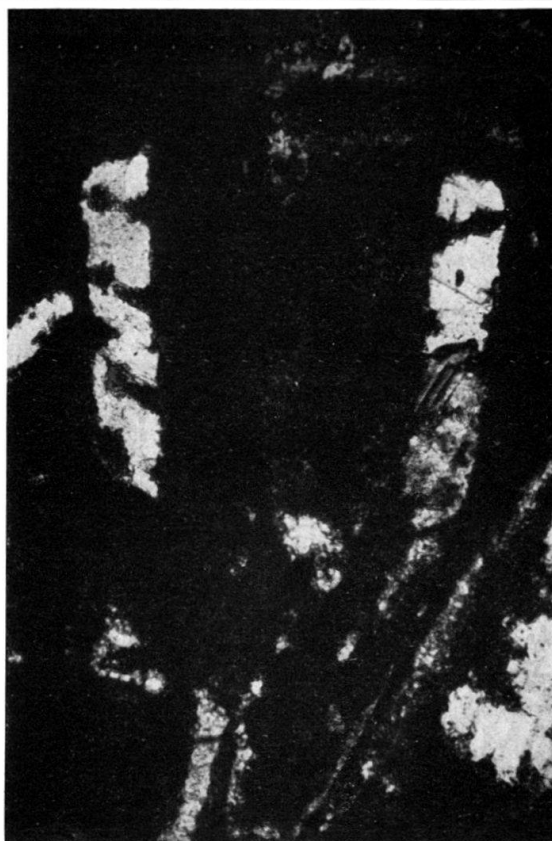
Planche V

- 1-2 *Anisoporella occidentalis* nov. gen., nov. sp. (voir p. 58).
- 3 *Macroporella* sp. cf. *alpina* v. P1A (voir p. 64).
- 4 *Diplopora uniserialis* v. P1A (voir p. 65).

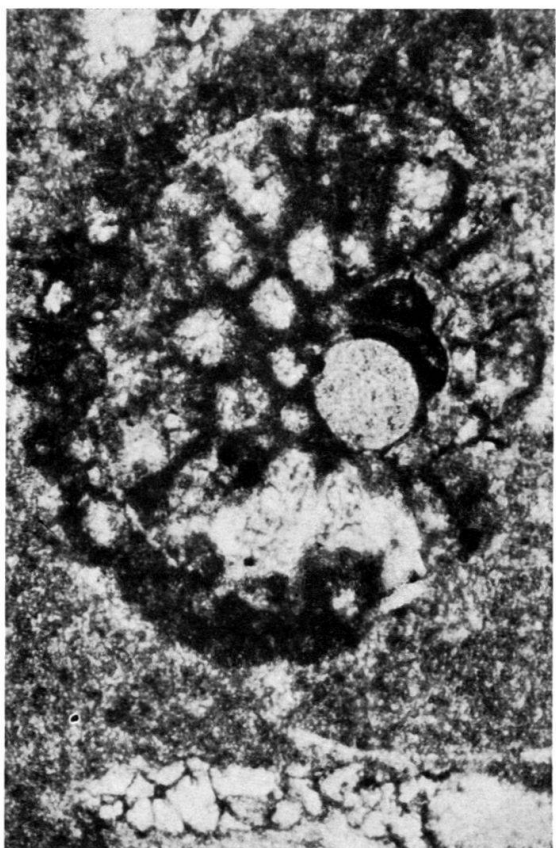
Grossissement: $\times 20$ environ.



1



2



3



4

Planche VI

Physoporella prealpina v. P1A (voir p. 62).

1 et 3: coupes obliques.

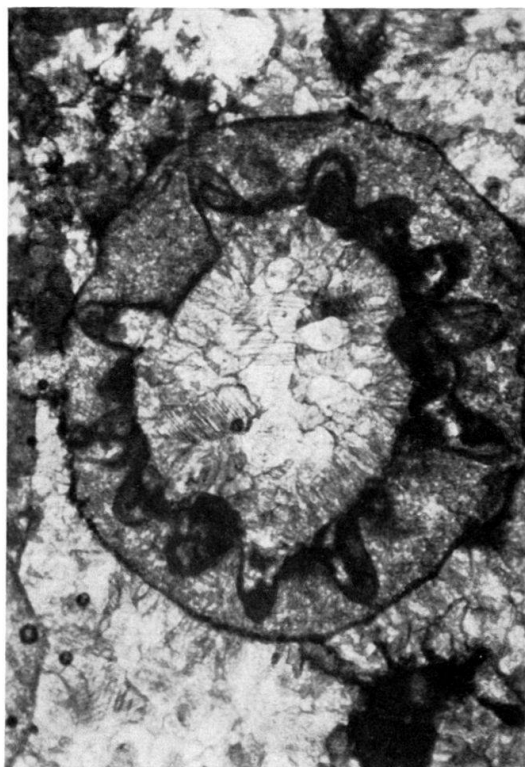
2 coupe perpendiculaire à l'axe.

4 à gauche: coupe tangentielle; à droite: *Physoporella minutula* v. P1A, coupe axiale (voir p. 63).

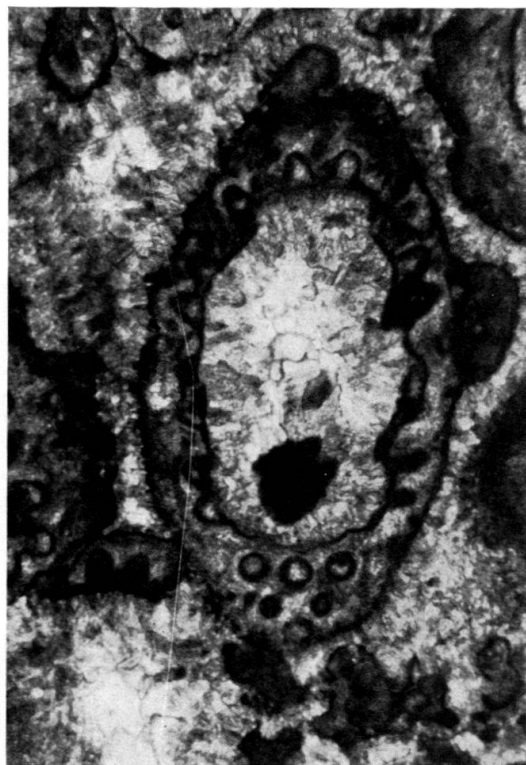
Grossissement: $\times 15$ environ.



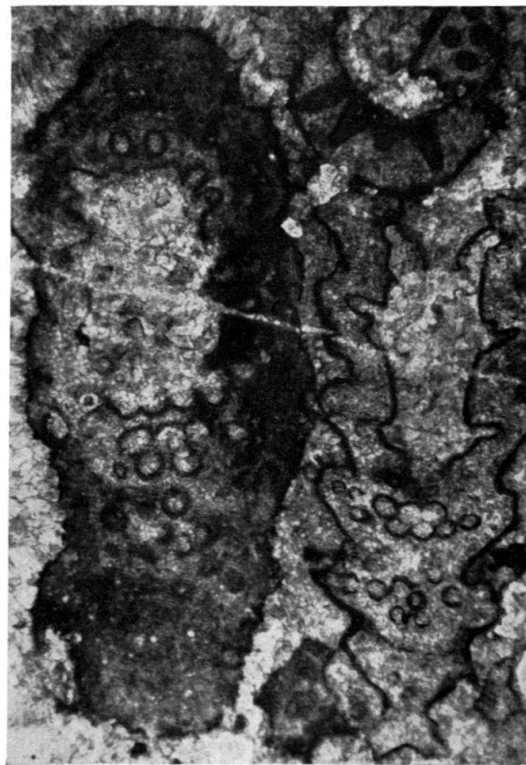
1



2



3



4

Planche VII

- 1 *Diplopora annulatissima* v. PIA (voir p. 64).
- 2 *Macroporella* sp. (voir p. 64).
- 3-4 *Teutloporella* sp. cf. *triasina* SCHAUROTH.

Grossissement: $\times 15$ environ.



1



2



3

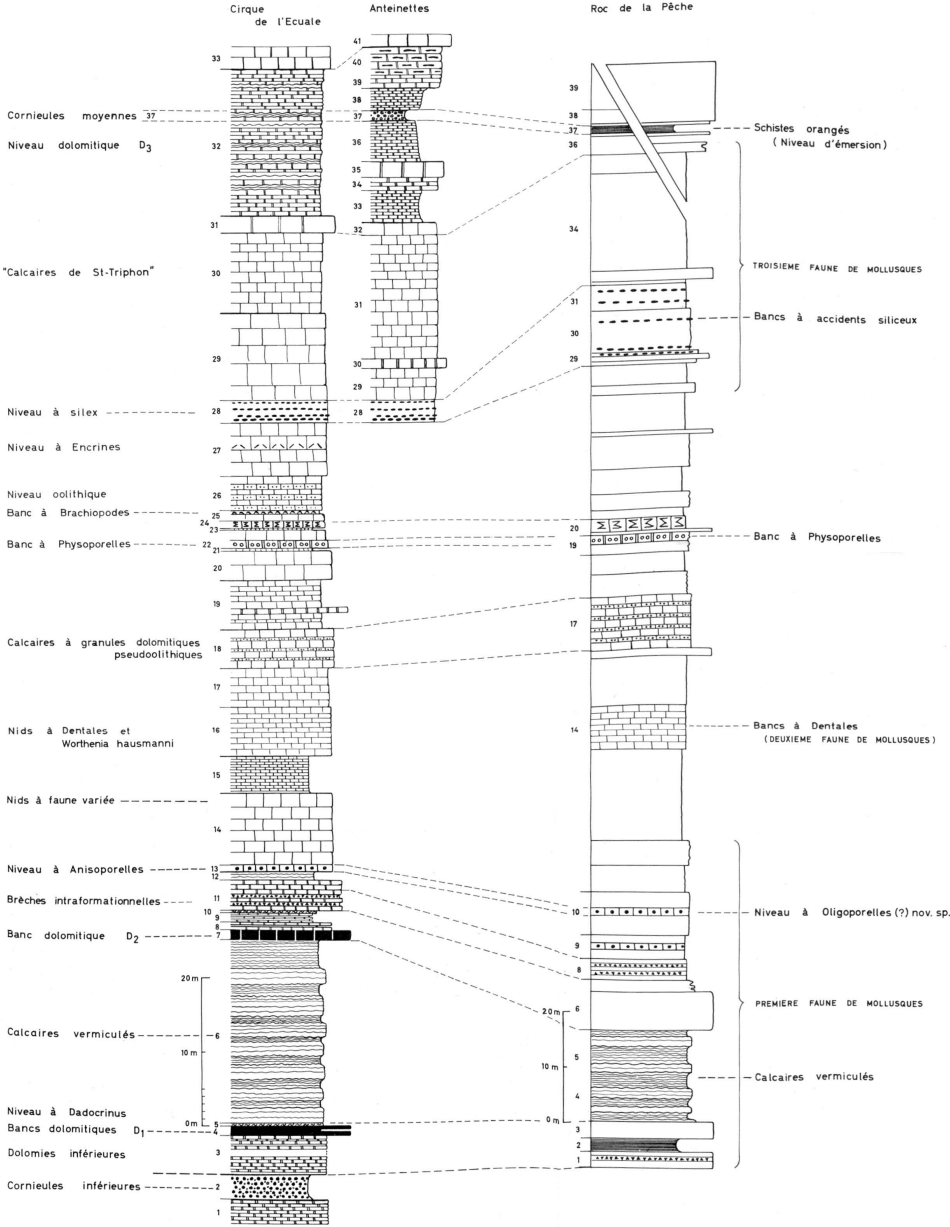


4

COUPES DU VIRGLORIEN

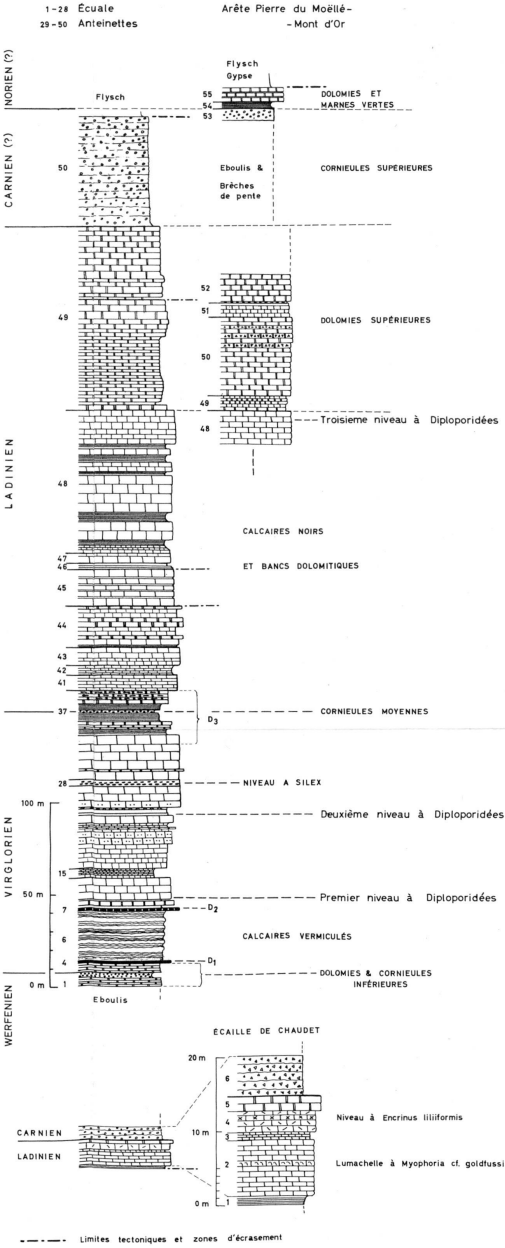
A) DU MONT D'OR
PRÉALPES RADICALES

B) DE VANOISE OCCIDENTALE
D'après F. Ellenberger

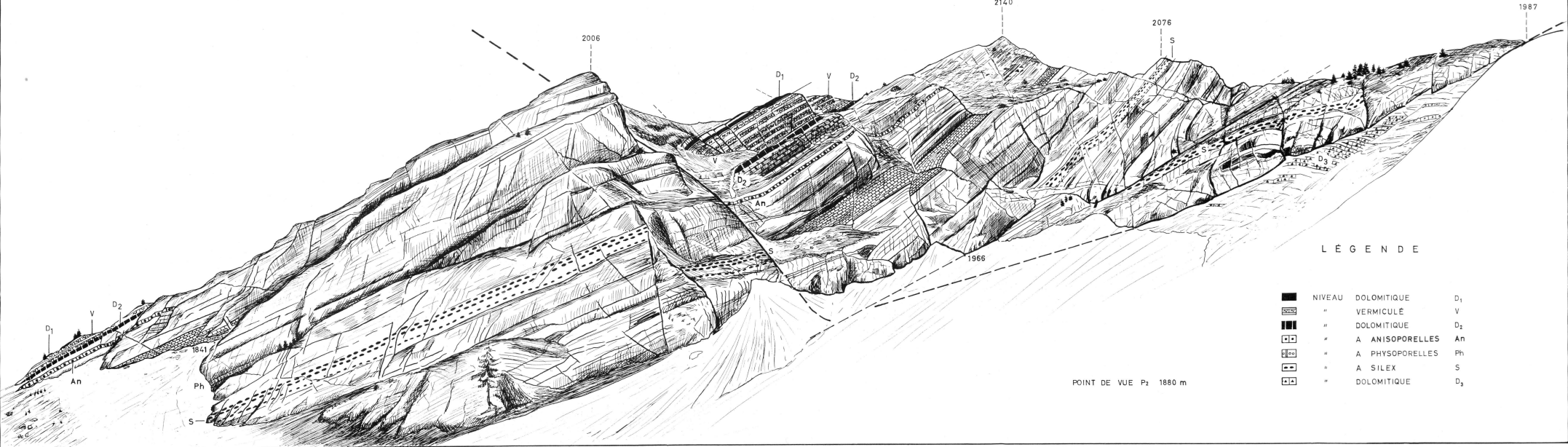


COUPE DE L'ÉCAILLE

DU MONT D'OR



PANORAMA DU CIRQUE DE DORCHAUX



PANORAMA DE LA FACE NW DU MONT D'OR

POINT DE VUE: Pt. D'AVENEYRE Δ 2026,9

