

Zeitschrift: Eclogae Geologicae Helvetiae
Herausgeber: Schweizerische Geologische Gesellschaft
Band: 50 (1957)
Heft: 1

Artikel: Vom Bau der Dentblanche-Decke und seinen Beziehungen zum Bernina-System
Autor: Staub, Rudolf
Anhang: Tafeln
Autor: [s.n.]
DOI: <https://doi.org/10.5169/seals-162211>

Nutzungsbedingungen

Die ETH-Bibliothek ist die Anbieterin der digitalisierten Zeitschriften auf E-Periodica. Sie besitzt keine Urheberrechte an den Zeitschriften und ist nicht verantwortlich für deren Inhalte. Die Rechte liegen in der Regel bei den Herausgebern beziehungsweise den externen Rechteinhabern. Das Veröffentlichen von Bildern in Print- und Online-Publikationen sowie auf Social Media-Kanälen oder Webseiten ist nur mit vorheriger Genehmigung der Rechteinhaber erlaubt. [Mehr erfahren](#)

Conditions d'utilisation

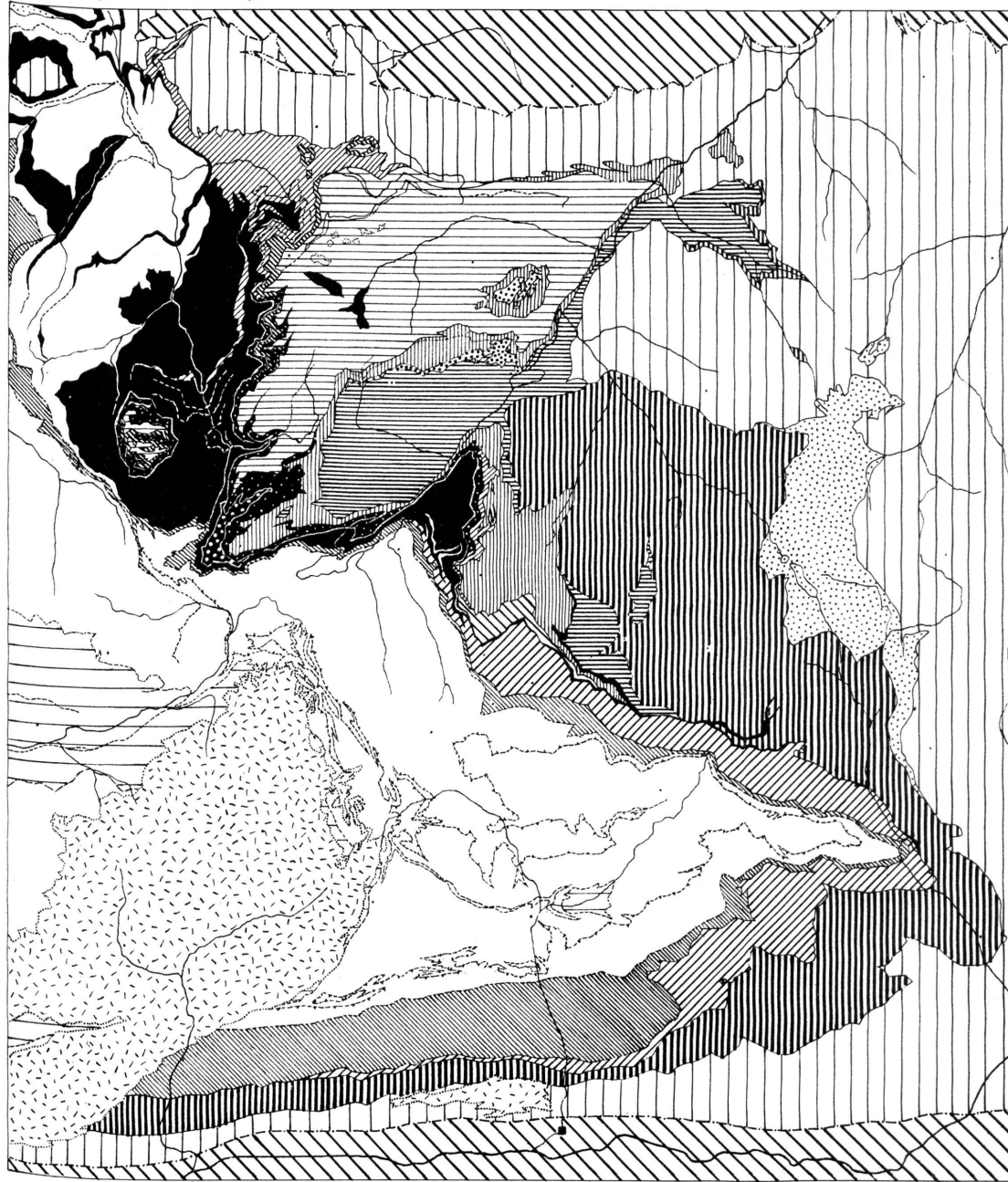
L'ETH Library est le fournisseur des revues numérisées. Elle ne détient aucun droit d'auteur sur les revues et n'est pas responsable de leur contenu. En règle générale, les droits sont détenus par les éditeurs ou les détenteurs de droits externes. La reproduction d'images dans des publications imprimées ou en ligne ainsi que sur des canaux de médias sociaux ou des sites web n'est autorisée qu'avec l'accord préalable des détenteurs des droits. [En savoir plus](#)

Terms of use

The ETH Library is the provider of the digitised journals. It does not own any copyrights to the journals and is not responsible for their content. The rights usually lie with the publishers or the external rights holders. Publishing images in print and online publications, as well as on social media channels or websites, is only permitted with the prior consent of the rights holders. [Find out more](#)

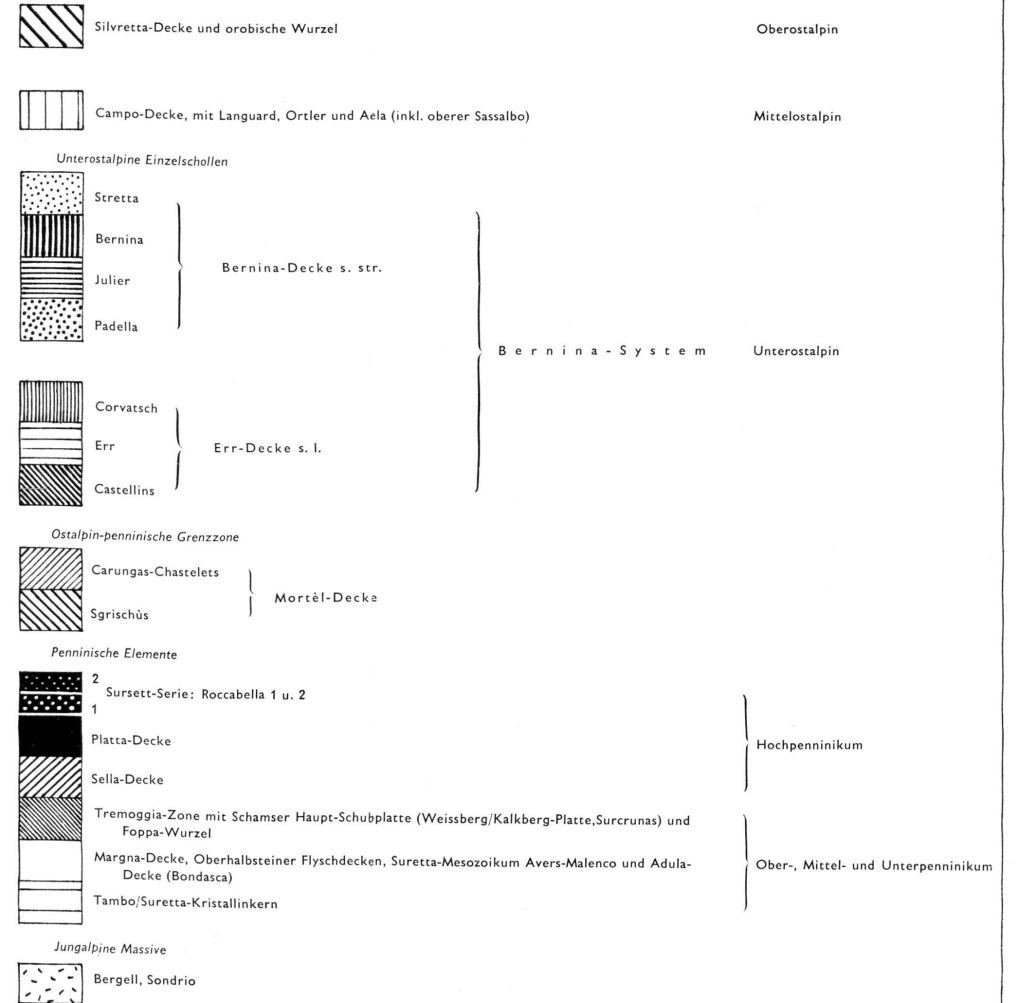
Download PDF: 10.01.2026

ETH-Bibliothek Zürich, E-Periodica, <https://www.e-periodica.ch>



Die tektonische Aufgliederung des Bernina-Systems im Rahmen seiner Umgebung

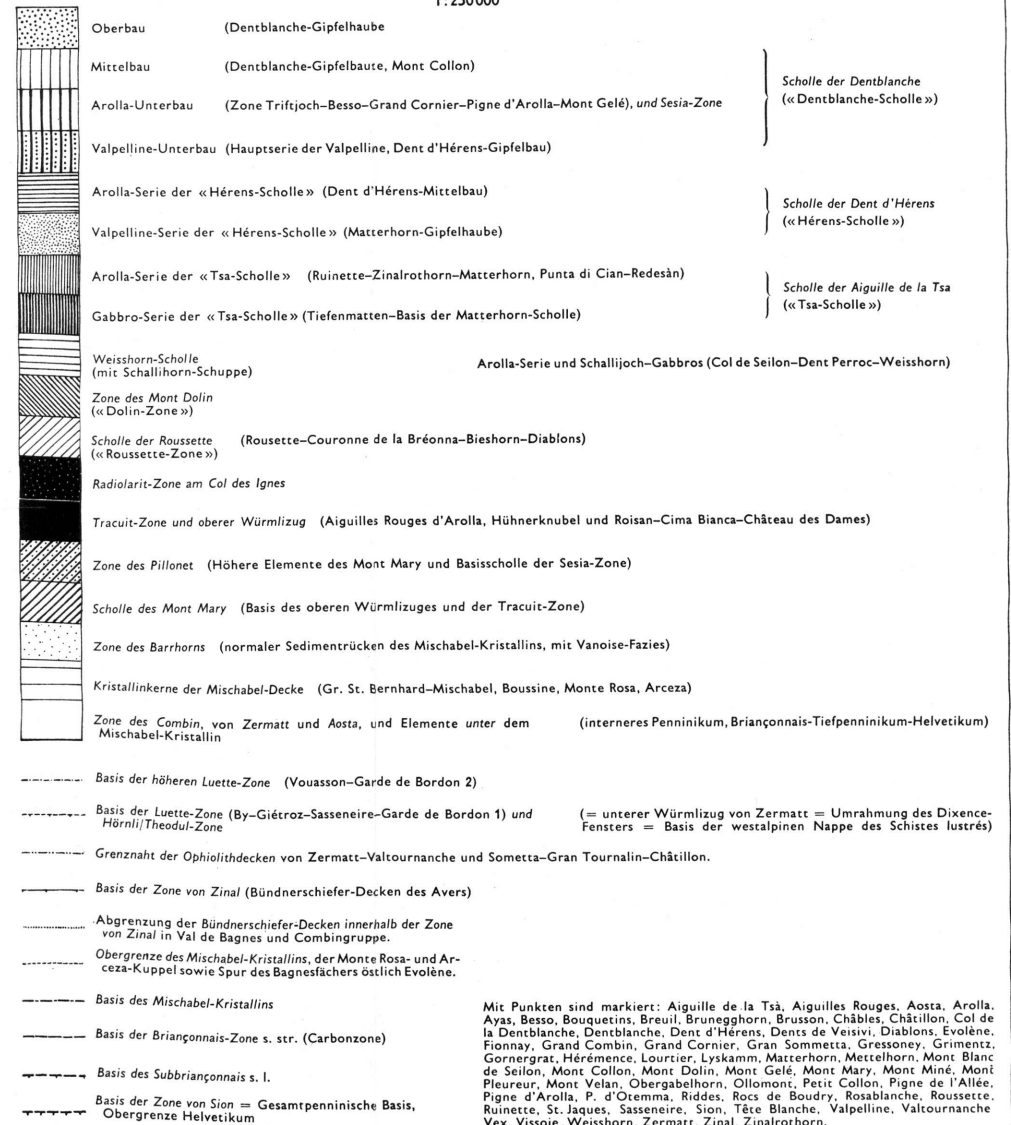
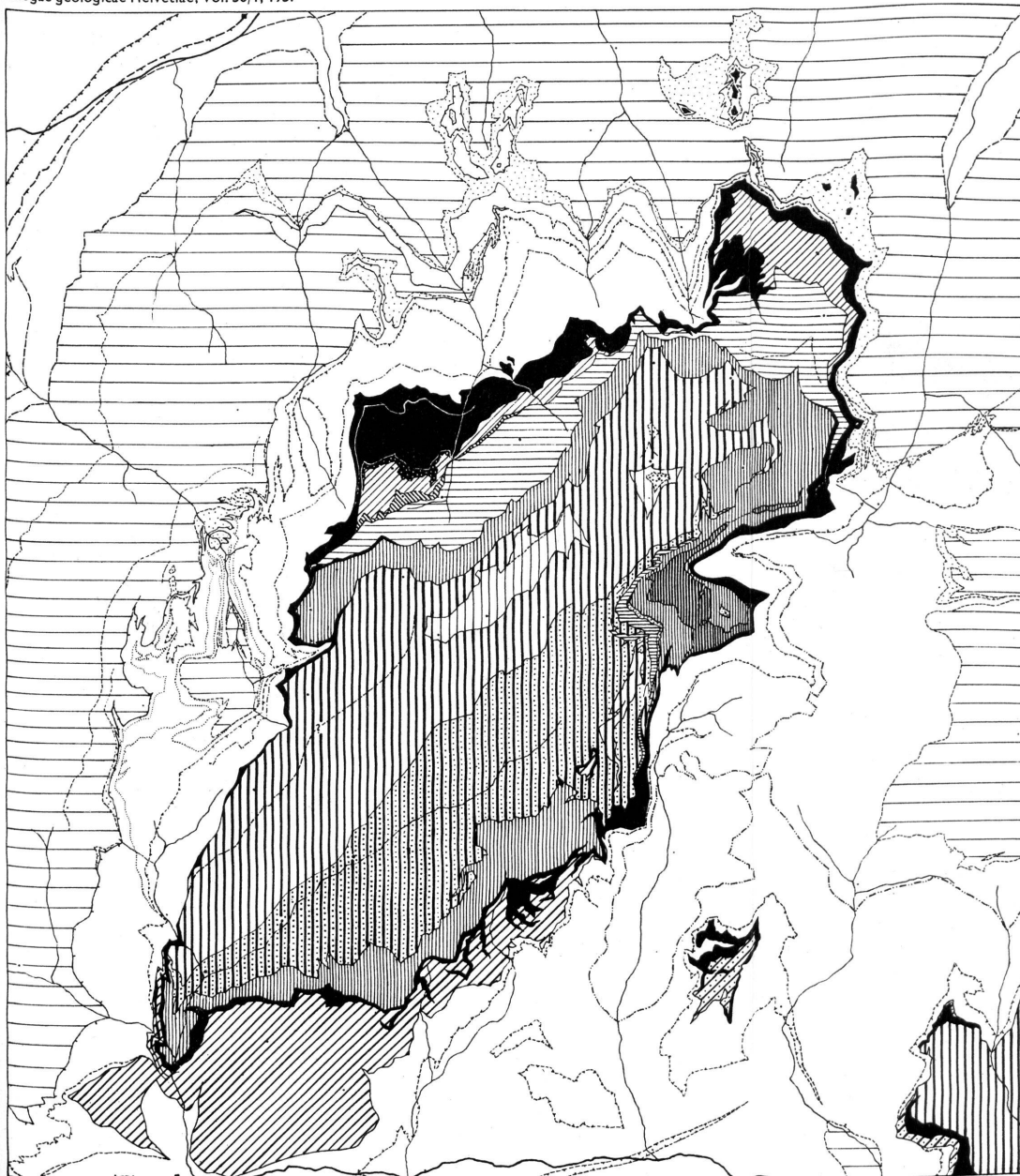
1:250 000



Anmerkung: Folgende Orte und Berge sind mit Punkten markiert: Aela, Bergün, Bernina, Brusio, Chapütschin, Chiesa, Corno di Campo, Corvatsch, Disgrazia, Duan, Err, Fex, Fora, Grevasalvas, Julier, Kesch, Languard, Livigno, Ot, Palü, Platta, Pontresina, Quatervals, Roseg, Sassalbo, Sasso Moro, Savognin, St. Moritz, Sella, Soglio, Sondrio, Tremoggia, Zuoz.
Für nähere Orientierung vergleiche R. Staub, Geologische Karte der Berninagruppe: Tektonische Skizze der südlichen rätschen Alpen.

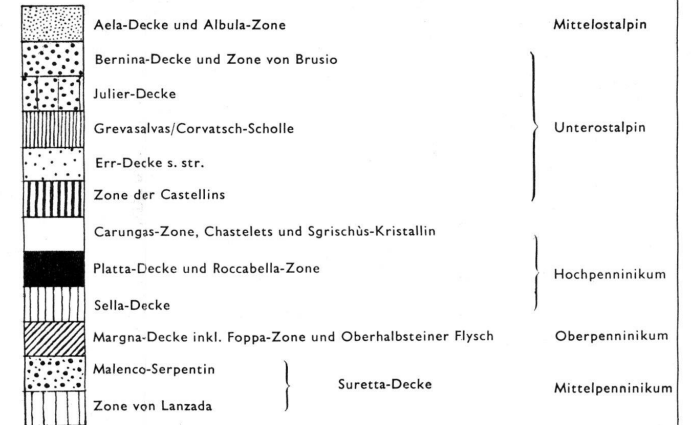
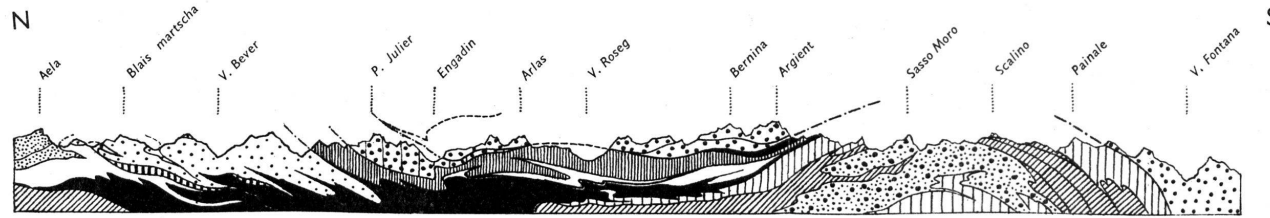
Die tektonische Aufgliederung des Dentblanche-Systems im Rahmen der zentralen Walliser Alpen

1:250 000



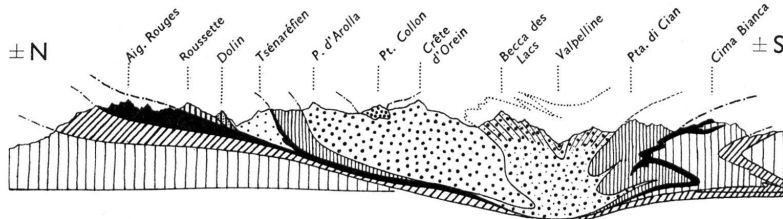
Generelles Querprofil durch das Bernina-System Bündens

1:250000

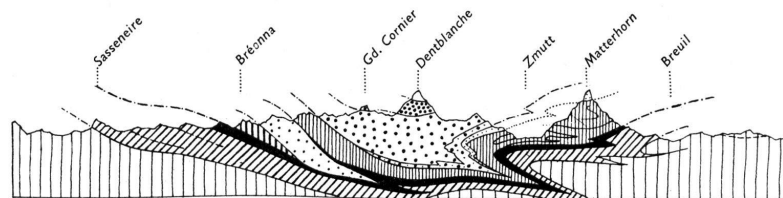


Schematische Querprofile durch das Dentblanche-System des Wallis

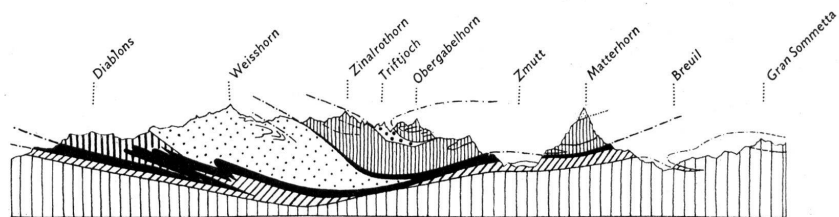
1:250000



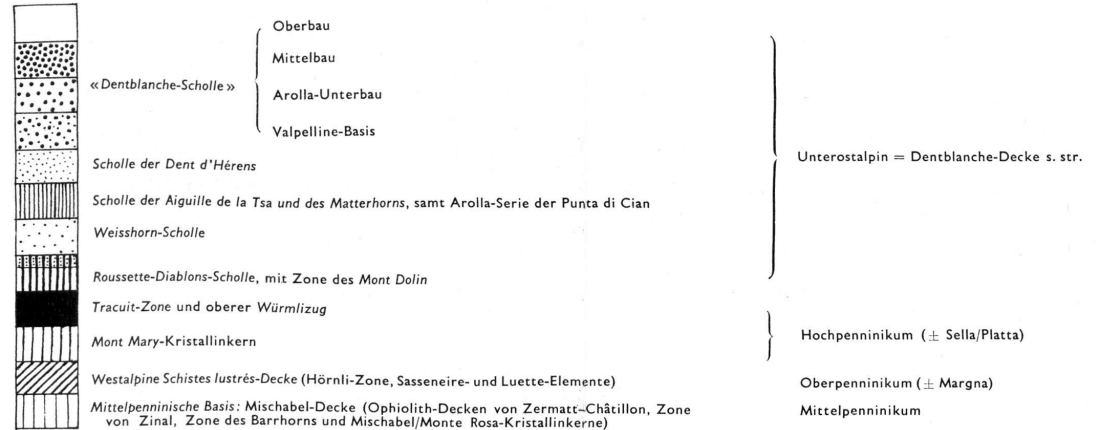
Profil 1: Aiguilles Rouges–Pigne d'Arolla–Petit Collon–Valpelline–Cima Bianca.

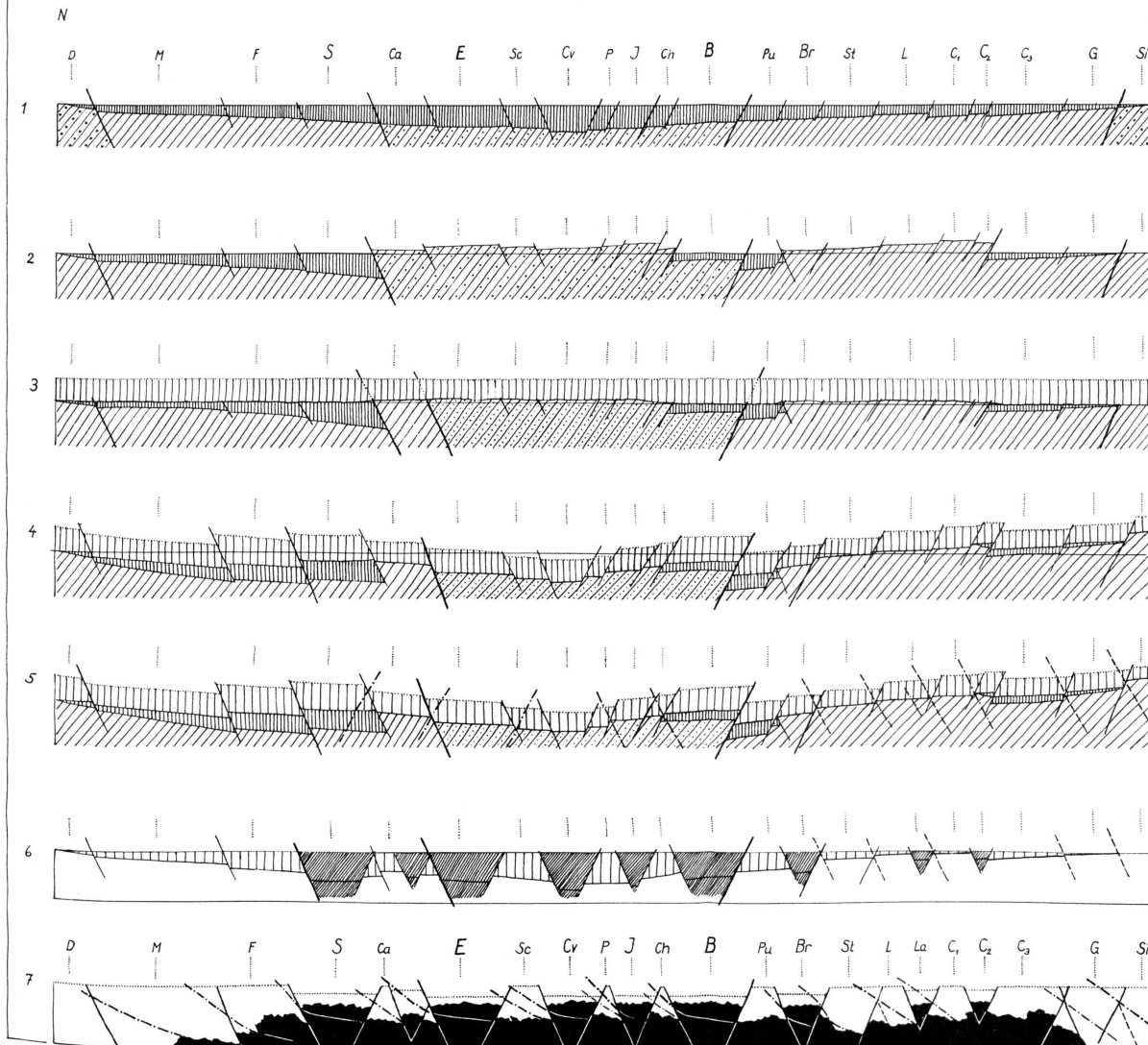


Profil 2: Sasseneire–Grand Cornier–Dentblanche–Matterhorn–Breuil.



Profil 3: Diablons–Weisshorn–Zinalrothorn–Obergabelhorn–Matterhorn–Breuil.





Die alten Grundlagen des Bernina-Systems

(Versuch einer generellen Darstellung der Entwicklungsgeschichte des Bernina-Raumes und seiner Nachbargebiete)

1 Anlage des Valpelline-Fedoz-Tonale-Grundgrabens	Erste Zerrungsphase	vorjätulisch	Phase 1
2 Auftrennung des Valpelline-Grundgrabens in sekundäre Horst- und Graben-Abschnitte	Erste Pressungsphase	wahrscheinlich oberjätulisch	Phase 2
3 Eindeckung des differenzierten Grundgrabens der Phase 2 durch die Casannaschieferformation	Spätjätulische und jotnische Ruhezeit,	dauert vielleicht mit geringen Modifikationen noch durch die ganze kaledonische Zeit (Bestandteil des starren Zwischengebirgsblockes zwischen den späteren hercynischen Geosynklinalräumen)	Phase 3
4 Erneutes Aufleben der alten Brüche des primären Valpelline-Grabens, mit Einsenkung des in Phase 2 gebildeten Zentralhorstes des späteren Bernina-Raumes zu zentralem Graben.	Zweite grosse Zerrungsphase	vermutlich in Zusammenhang mit der Bildung der benachbarten hercynischen Trogräume	Phase 4
5 Weitere Differenzierung der in Phase 4 entstandenen Horste und Graben, mit Bildung neuer Ausweichflächen an den Horstgrenzen.	Zweite Pressungsphase	vermutlich hercynisch	Phase 5
6 Schematisches Bild der in Phase 5 entstandenen Keilelemente, die überleiten zu abermaliger Sondergraben-Bildung		späthercynisch	Phase 6
7 Einsinken der Keilelemente der Phase 5 infolge erneuter Zerrung und Intrusion der Bernina-Eruptivstöcke längs den Randbrüchen der Keile, mit besonderem Hochsteigen in den nunmehrigen neuesten Grabenabschnitten.	Dritte grosse Zerrungsphase mit magmatischer Intrusion	späthercynisch – frühpermisch	Phase 7

Weite schräge Schraffen	= vorjätulisches Grundgebirge
Weite schräge Schraffen mit Punkten	= in Schnitt 1 nördliche und südliche Horstbegrenzung des Valpelline-Grundgrabens in Schnitt 1, 2, 3, 4, 5, Zentral-Keile des primären Valpelline-Grundgrabens, Grundlage der späteren Eruptivprovinz des Bernina-Raumes.
Enge Vertikalschraffen	= Valpelline-Serie des bündnerischen Querschnittes (Fedoz, Bernina, Tonale)
Weite Vertikalschraffen	= Casannaschieferformation
Ganze starke Linien	= Hauptbrüche des Valpelline-Grundgrabens
Schwächere Linien	= weitere Innenbrüche des Valpelline-Grundgrabens
Gestrichelte Linien mit Punkten	= sekundäre Brüche, entstanden infolge von Aufschiebungstendenzen der sekundären Horste über die Sondergraben
Gestrichelte Linien	= sekundäre Brüche gleicher Entstehung, die zusammen mit dem schon existierenden Bruchsystem zur Keilbildung der Phase 6 führten
Enge Schrägschraffen	= Sonderkeile der späthercynischen Zeit, deren Einsinken Anlass bot zur Intrusion der Bernina-Magmen und besonderem Hochsteigen derselben in gewissen Gebieten
Schwarz	= späthercynische Eruptivmassen der Bernina-Provinz und ihre Lagebeziehungen zu den sinkenden Grabenkeilen der Phase 6.

Auf Grund dieser Verteilung der Eruptivkörper langsame Herausbildung der besonderen Scherflächen, die am Ende des Mesozoikums zu den Schubflächen der verschiedenen tektonischen Schollen wurden.

D Disgrazia	M Magna	F Foppa	S Sella	Ca Carungas	E Err	Sc Schlatta
Cv Corvatsch	P Padella	J Julier	Ch Charnadüra	B Bernina	Pu Puschlav	Br Brusio
St Stretta	L Langard	La Lavirum	C1, 2, 3 Campo m. Corno di Campo (C2)	G Grosina	Si Silvretta	