

Zeitschrift: Eclogae Geologicae Helvetiae
Herausgeber: Schweizerische Geologische Gesellschaft
Band: 48 (1955)
Heft: 1

Artikel: Geologische Untersuchungen in der Zone du Combin im Val de Zinal und Val de Moiry (Les Diablons-Garde de Bordon, Walli)
Autor: Zimmermann, Matthis
Anhang: Tafeln
Autor: [s.n.]
DOI: <https://doi.org/10.5169/seals-161957>

Nutzungsbedingungen

Die ETH-Bibliothek ist die Anbieterin der digitalisierten Zeitschriften auf E-Periodica. Sie besitzt keine Urheberrechte an den Zeitschriften und ist nicht verantwortlich für deren Inhalte. Die Rechte liegen in der Regel bei den Herausgebern beziehungsweise den externen Rechteinhabern. Das Veröffentlichen von Bildern in Print- und Online-Publikationen sowie auf Social Media-Kanälen oder Webseiten ist nur mit vorheriger Genehmigung der Rechteinhaber erlaubt. [Mehr erfahren](#)

Conditions d'utilisation

L'ETH Library est le fournisseur des revues numérisées. Elle ne détient aucun droit d'auteur sur les revues et n'est pas responsable de leur contenu. En règle générale, les droits sont détenus par les éditeurs ou les détenteurs de droits externes. La reproduction d'images dans des publications imprimées ou en ligne ainsi que sur des canaux de médias sociaux ou des sites web n'est autorisée qu'avec l'accord préalable des détenteurs des droits. [En savoir plus](#)

Terms of use

The ETH Library is the provider of the digitised journals. It does not own any copyrights to the journals and is not responsible for their content. The rights usually lie with the publishers or the external rights holders. Publishing images in print and online publications, as well as on social media channels or websites, is only permitted with the prior consent of the rights holders. [Find out more](#)

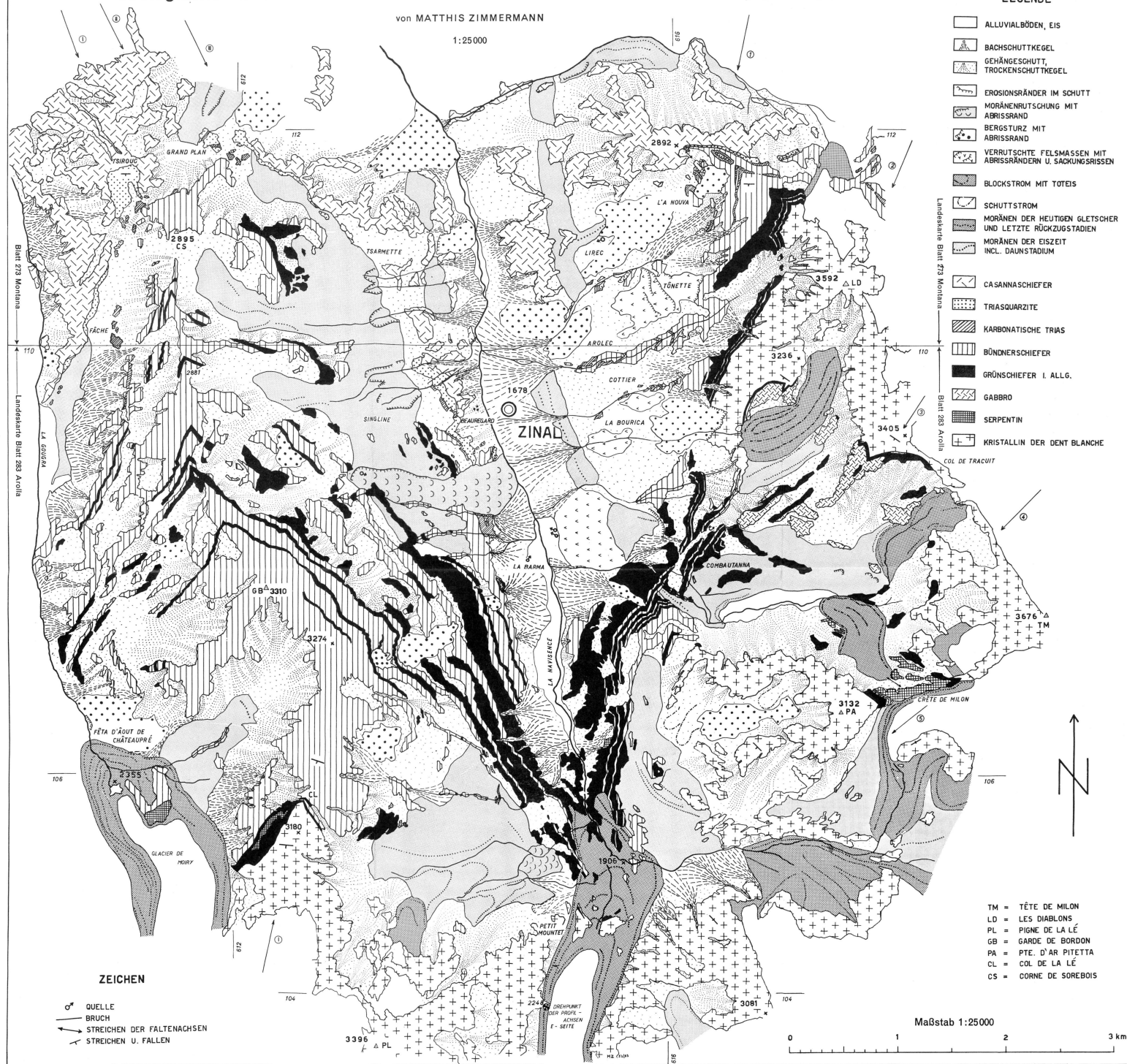
Download PDF: 27.04.2026

ETH-Bibliothek Zürich, E-Periodica, <https://www.e-periodica.ch>

Geologische Karte der Zone du Combin im Raum Val de Zinal-Val de Moiry (Wallis)

von MATTHIS ZIMMERMANN

1:25000



LEGENDE

- ALLUVIALBÖDEN, EIS
- BACHSCHUTTKEGEL
- GEHÄNGESCHUTT, TROCKENSCHUTTKEGEL
- EROSIONSRÄNDER IM SCHUTT
- MORÄNENRÜTSCHEUNG MIT ABRISSRAND
- BERGSTURZ MIT ABRISSRAND
- VERRÜTCHE FELSMASSEN MIT ABRISSRÄNDERN U. SACKUNGSRISSEN
- BLOCKSTROM MIT TOTEIS
- SCHUTTSTROM
- MORÄNEN DER HEUTIGEN GLETSCHER UND LETZTE RÜCKZUGSTADIEN
- MORÄNEN DER EISZEIT INCL. DAUNSTADIUM
- CASANNASCHIEFER
- TRIASQUARZITE
- KARBONATISCHE TRIAS
- BÜNDNERSCHIEFER
- GRÜNSCHIEFER I. ALLG.
- GABBRO
- SERPENTIN
- KRISTALLIN DER DENT BLANCHE

Landeskarte Blatt 721 Monina

Landeskarte Blatt 283 Aovila

COL DE TRACUIT

3676 TM

3132 PA

- TM = TÊTE DE MILON
- LD = LES DIABLONS
- PL = FIGNE DE LA LÉ
- GB = GARDE DE BORDON
- PA = PTE. D'AR PITETTA
- CL = COL DE LA LÉ
- CS = CORNE DE SOREBOIS

ZEICHEN

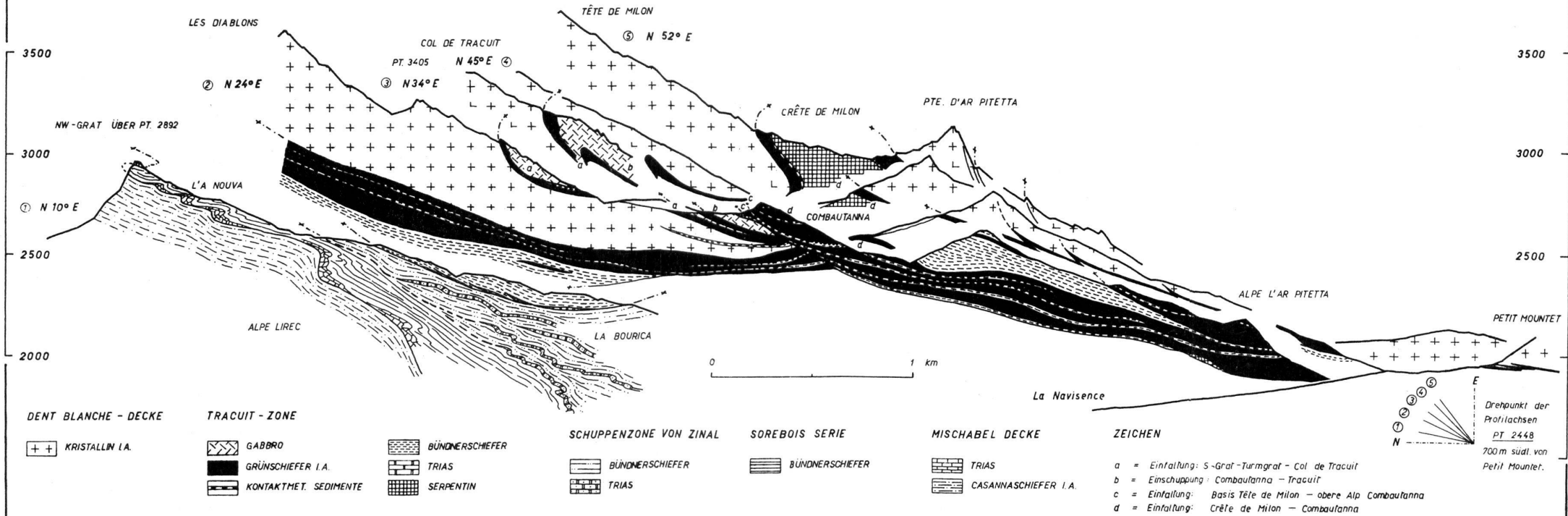
- QUELLE
- BRUCH
- STREICHEN DER FALTENACHSEN
- STREICHEN U. FALLEN

Maßstab 1:25000



Geologische Profile 1:25000 durch das Gebiet Les Diablons-Alpe de Tracuit-Pte d'Ar Pitetta

von
MATTHIS ZIMMERMANN



Geologische Profile 1:25000 durch die Ostflanke der Kette Aiguilles de la Lé-Garde de Bordon-Pte de Tsirouc

von
MATTHIS ZIMMERMANN

