

Zeitschrift: Eclogae Geologicae Helvetiae
Herausgeber: Schweizerische Geologische Gesellschaft
Band: 41 (1948)
Heft: 2

Anhang: Tafeln
Autor: [s.n.]

Nutzungsbedingungen

Die ETH-Bibliothek ist die Anbieterin der digitalisierten Zeitschriften auf E-Periodica. Sie besitzt keine Urheberrechte an den Zeitschriften und ist nicht verantwortlich für deren Inhalte. Die Rechte liegen in der Regel bei den Herausgebern beziehungsweise den externen Rechteinhabern. Das Veröffentlichen von Bildern in Print- und Online-Publikationen sowie auf Social Media-Kanälen oder Webseiten ist nur mit vorheriger Genehmigung der Rechteinhaber erlaubt. [Mehr erfahren](#)

Conditions d'utilisation

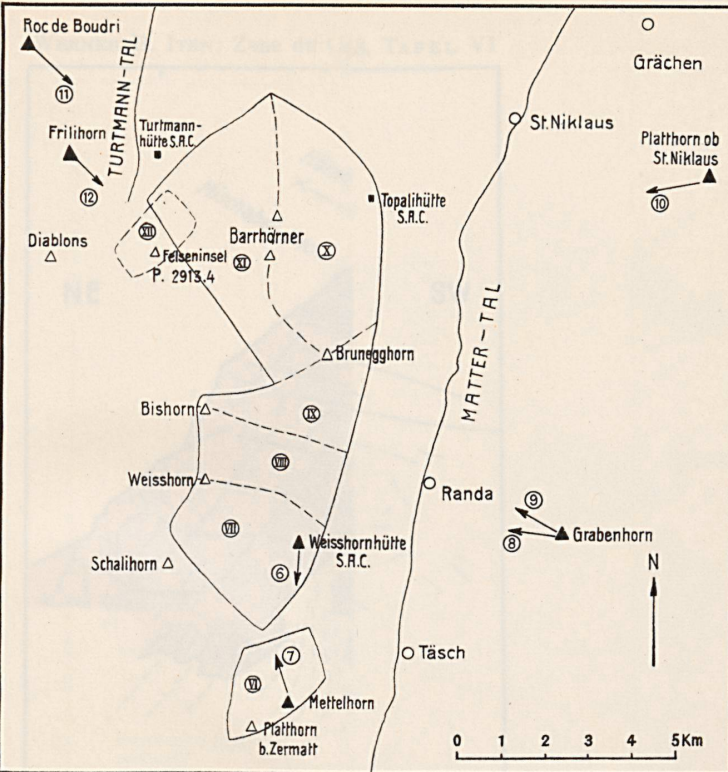
L'ETH Library est le fournisseur des revues numérisées. Elle ne détient aucun droit d'auteur sur les revues et n'est pas responsable de leur contenu. En règle générale, les droits sont détenus par les éditeurs ou les détenteurs de droits externes. La reproduction d'images dans des publications imprimées ou en ligne ainsi que sur des canaux de médias sociaux ou des sites web n'est autorisée qu'avec l'accord préalable des détenteurs des droits. [En savoir plus](#)

Terms of use

The ETH Library is the provider of the digitised journals. It does not own any copyrights to the journals and is not responsible for their content. The rights usually lie with the publishers or the external rights holders. Publishing images in print and online publications, as well as on social media channels or websites, is only permitted with the prior consent of the rights holders. [Find out more](#)

Download PDF: 18.04.2026

ETH-Bibliothek Zürich, E-Periodica, <https://www.e-periodica.ch>

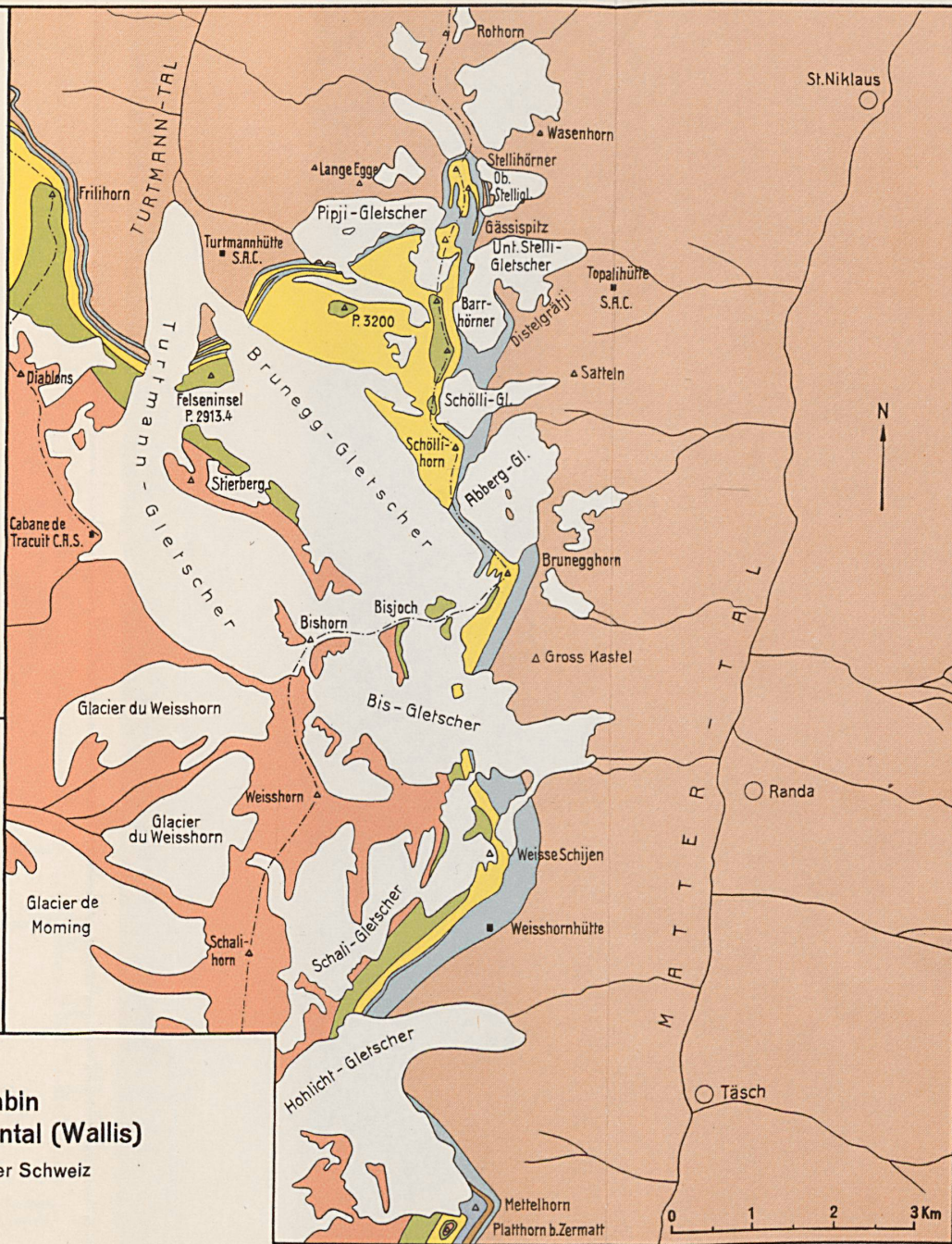


Tafel V, Fig. 2

Die Verteilung der geologischen Aufrisse zwischen Mettelhorn und Turtmantal

Maßstab 1:150000

- Photogrammetrische Station mit Aufnahme-richtung
- Bereich der einzelnen geologischen Aufrisse



Tafel V, Fig. 1

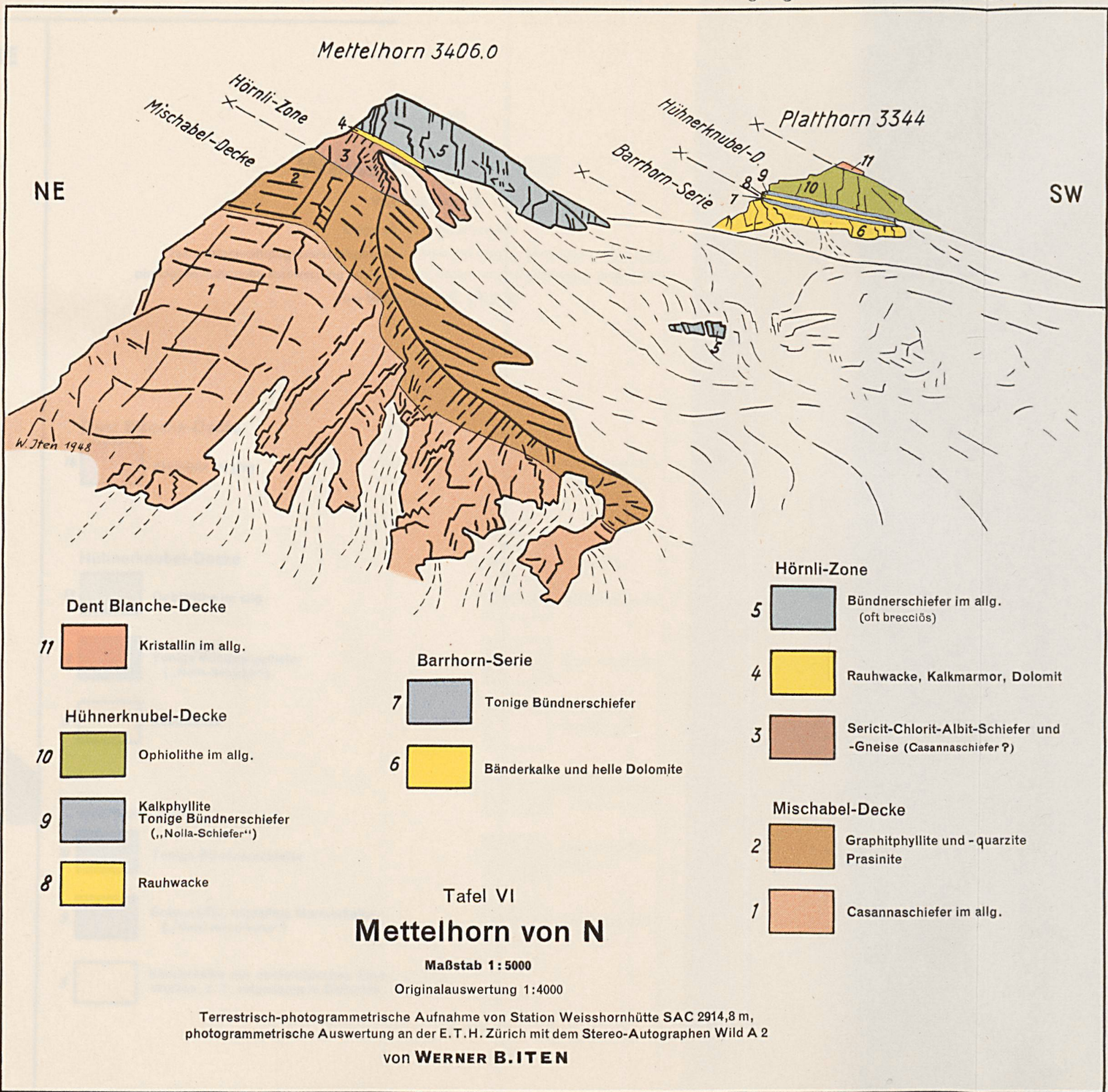
Tektonische Karte der Zone du Combin zwischen Mettelhorn (Zermatt) und Turtmantal (Wallis)

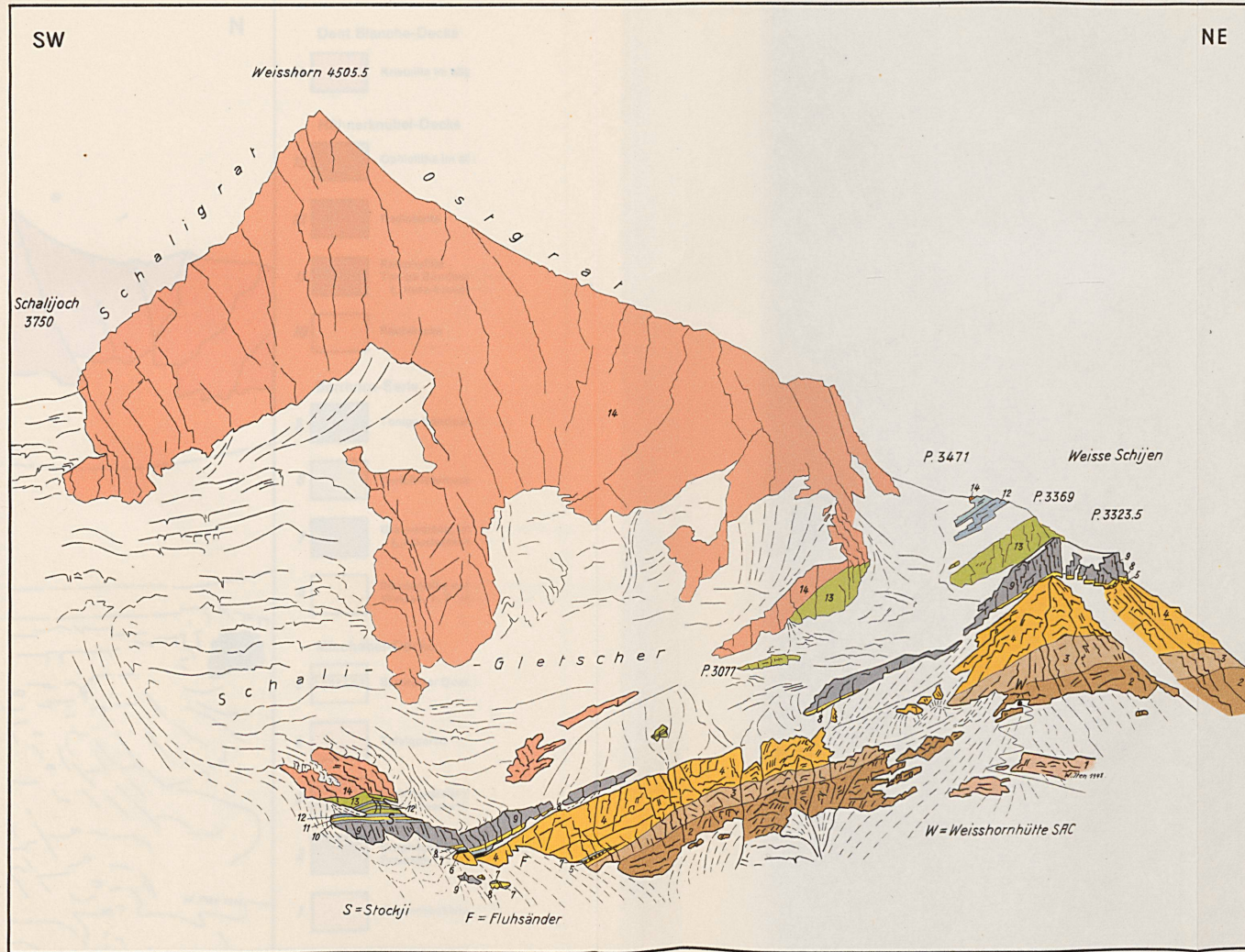
auf der topographischen Grundlage der Landkarte der Schweiz

entworfen von **WERNER B. ITEN**

Maßstab 1:75000

- | | | | | | | |
|--------------------|------------------------------|-----------------------|---------------|-----------------|-------------------|--------------------------------|
| Gletscher und Firn | Hühnerknubel-Decke | Trias-Bündnerschiefer | } Hörnli-Zone | Sedimenthülle | } Mischabél-Decke | - - - - - Hauptwasser-Scheiden |
| Dt. Blanche-Decke | Barrhorn-Serie-Ob. Würmlizug | Kristallin? | | Casannaschiefer | | |





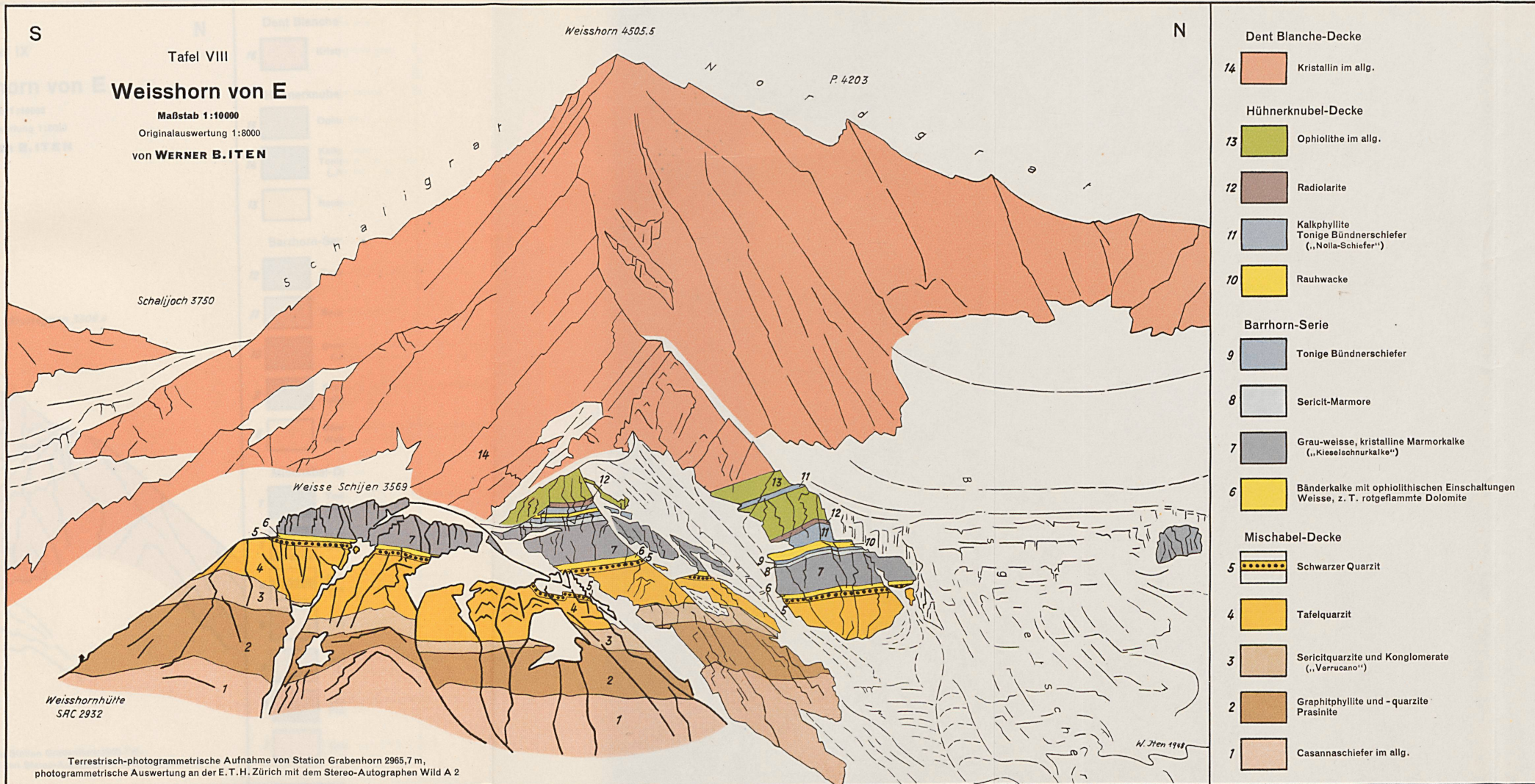
Tafel VII
Weisshorn von SE

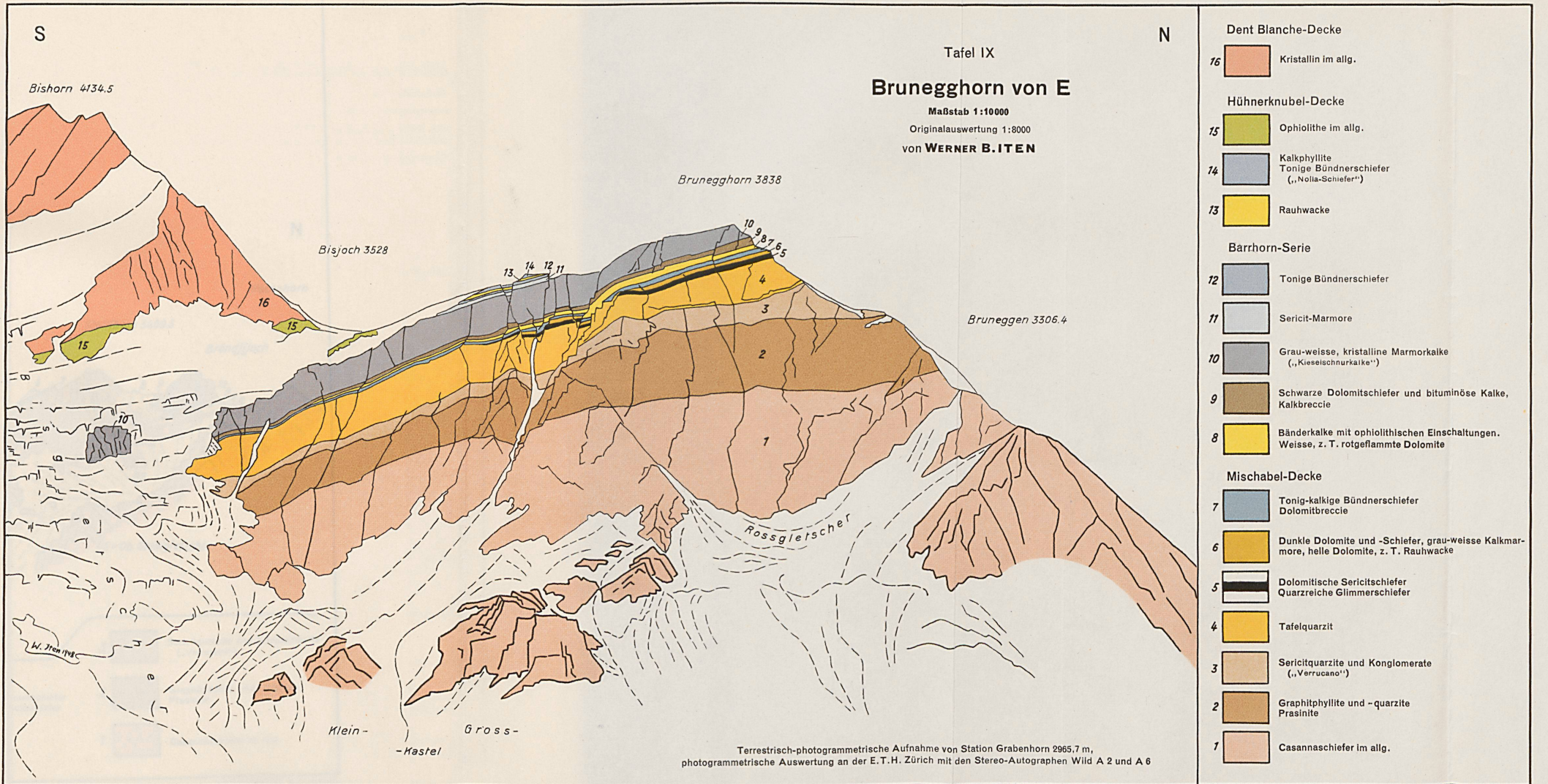
Maßstab 1:12500

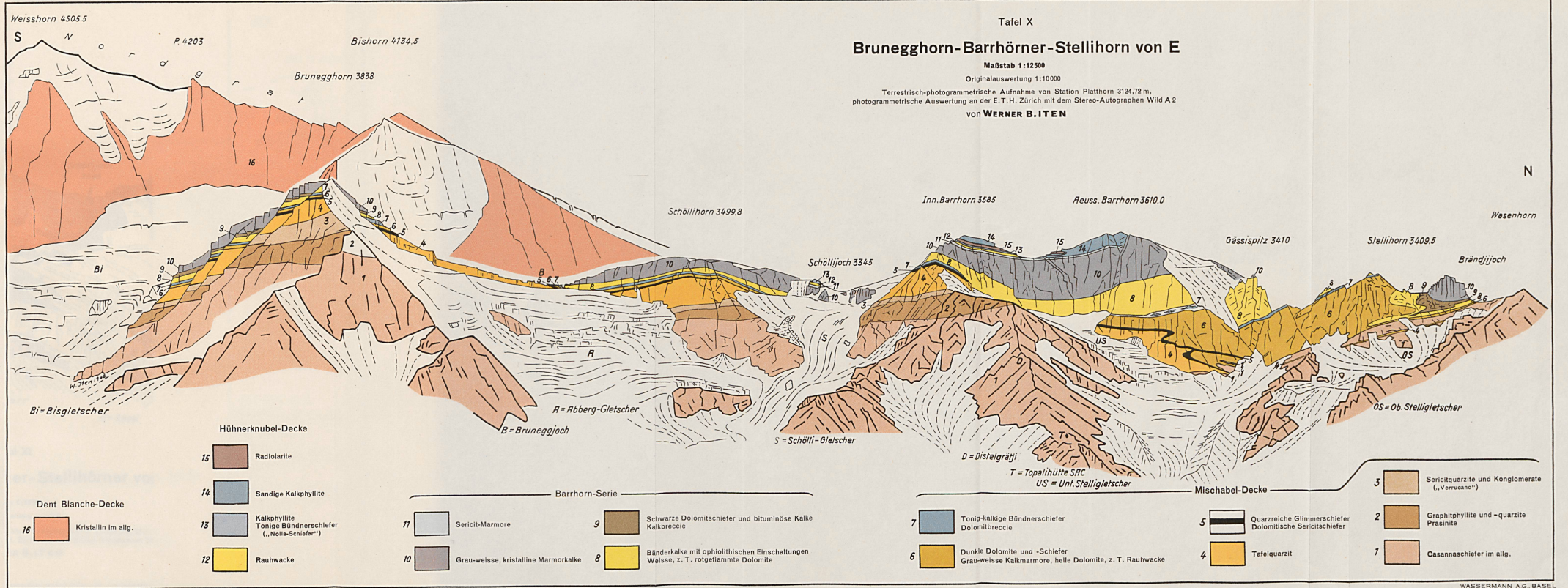
Originalauswertung 1:6000

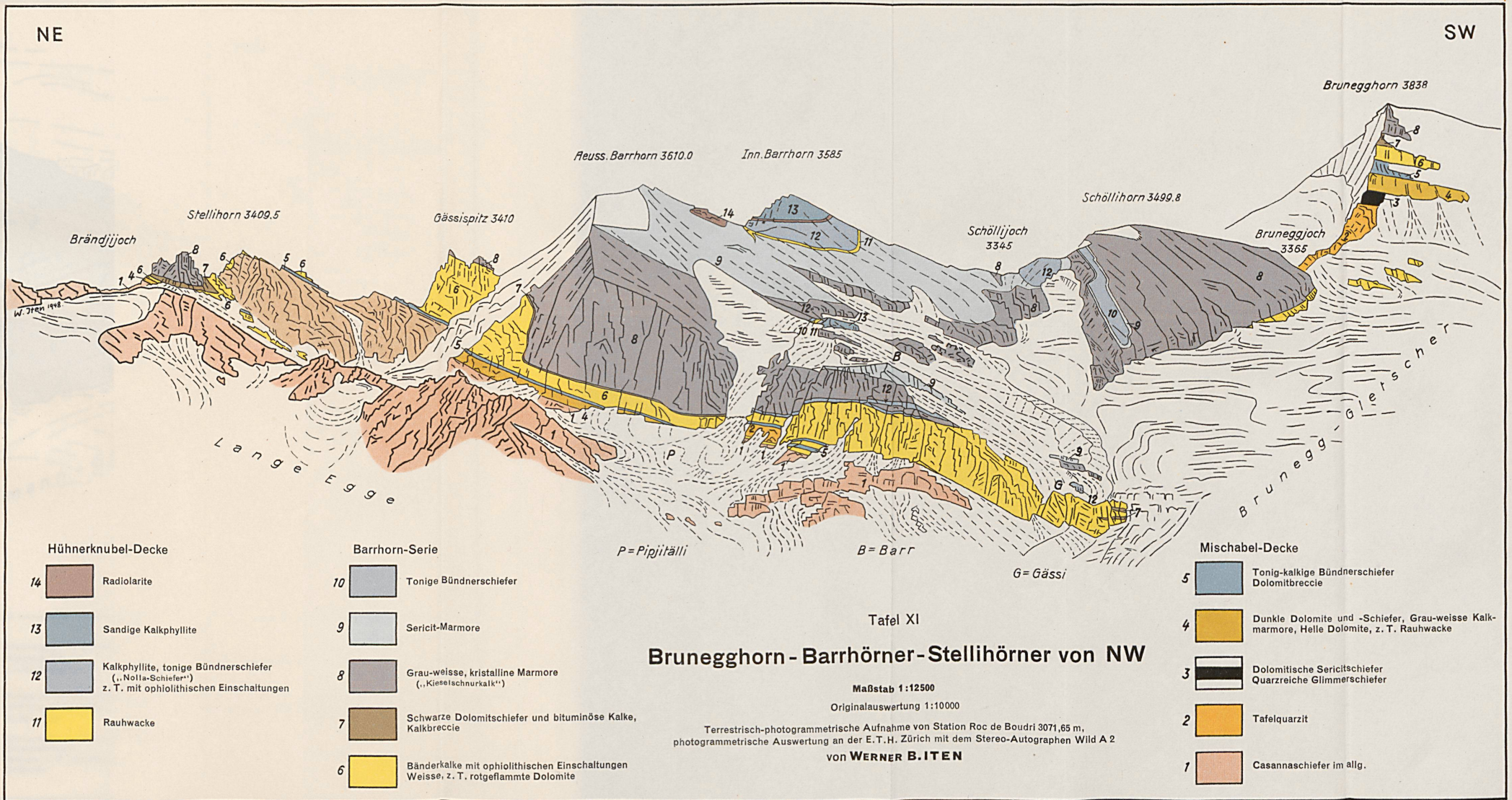
Terrestrisch-photogrammetrische Aufnahme von Station Mettelhorn West 3376.9 m,
 photogrammetrische Auswertung an der E. T. H. Zürich mit dem Stereo-Autographen Wild A 2
 von **WERNER B. ITEN**

- | | |
|---|--|
| Dent Blanche-Decke | Hörnli-Zone |
| 14 Kristallin im allg. | 7 Bündnerschiefer im allg. (oft breccios) |
| Hühnerknubel-Decke | Mischabel-Decke |
| 13 Ophiolithe im allg. | 6 Quarzreiche Glimmerschiefer |
| 12 Kalkphyllite
Tonige Bündnerschiefer
(„Nolla-Schiefer“) | 5 Schwarzer Quarzit |
| 11 Rauhwacke | 4 Tafelquarzit |
| Barrhorn-Serie | 3 Sericitquarzite und Konglomerate
(„Verrucano“) |
| 10 Tonige Bündnerschiefer | 2 Graphitphyllite und -quarzite
Prasinite |
| 9 Grau-weiße, kristalline Marmoralkale,
(„Kieseischnurkalke“) | 1 Casannaschiefer im allg. |
| 8 Bänderkalke mit ophiolithischen Einschaltungen
Weisse, z. T. rotgefammte Dolomite | |









Hühnerknubel-Decke

- 14 Radiolarite
- 13 Sandige Kalkphyllite
- 12 Kalkphyllite, tonige Bündnerschiefer („Nolla-Schiefer“) z. T. mit ophiolithischen Einschaltungen
- 11 Rauhwacke

Barrhorn-Serie

- 10 Tonige Bündnerschiefer
- 9 Sericit-Marmore
- 8 Grau-weiße, kristalline Marmore („Kieselschnurkalk“)
- 7 Schwarze Dolomitschiefer und bituminöse Kalke, Kalkbreccie
- 6 Bänderkalke mit ophiolithischen Einschaltungen Weisse, z. T. rotgeflamte Dolomite

Mischabel-Decke

- 5 Tonig-kalkige Bündnerschiefer Dolomitbreccie
- 4 Dunkle Dolomite und -Schiefer, Grau-weiße Kalkmarmore, Helle Dolomite, z. T. Rauhwacke
- 3 Dolomitische Sericitschiefer Quarzreiche Glimmerschiefer
- 2 Tafelquarzit
- 1 Casannaschiefer im allg.

Tafel XI

Brunegghorn - Barrhörner - Stellihörner von NW

Maßstab 1:12500

Originalauswertung 1:10000

Terrestrisch-photogrammetrische Aufnahme von Station Roc de Boudri 3071,65 m, photogrammetrische Auswertung an der E.T.H. Zürich mit dem Stereo-Autographen Wild A 2

von WERNER B. ITEN

Tafel XII

SW

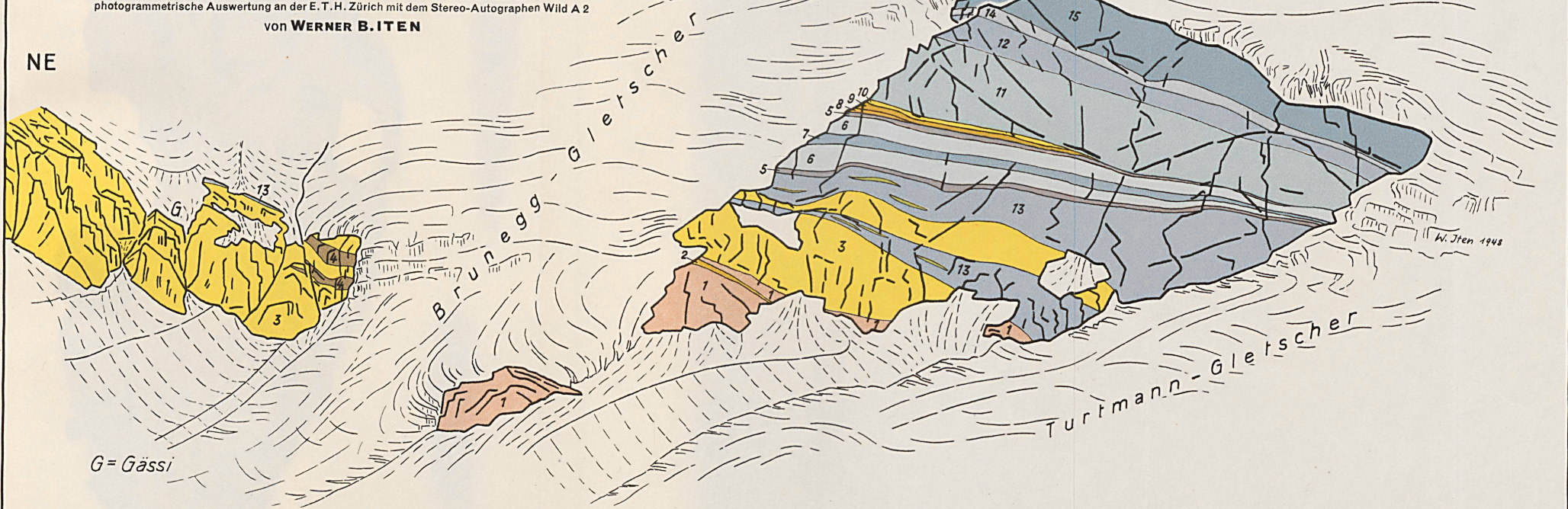
Felseninsel P. 2913.4 und Gässi von NW

Maßstab 1:5000

Originalauswertung 1:4000

Terrestrisch-photogrammetrische Aufnahme von Station Frilihorn 3094,3 m
 photogrammetrische Auswertung an der E. T. H. Zürich mit dem Stereo-Autographen Wild A 2
 von **WERNER B. ITEN**

NE



G = Gässi

Hühnerknubel-Decke

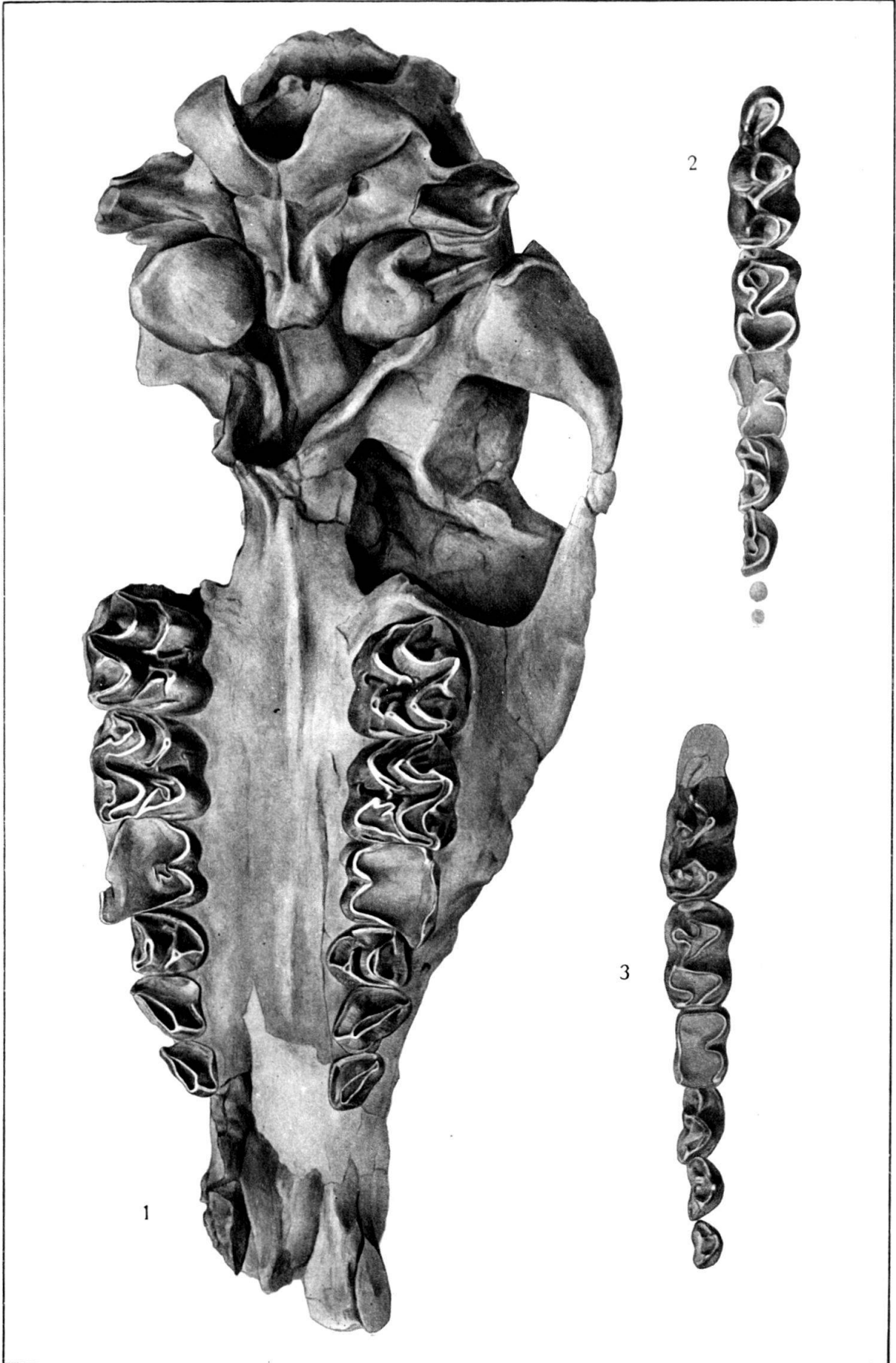
15 Sandige Kalkphyllite	12 Kalkphyllite, tonige Bündnerschiefer („Nolla-Schiefer“)	10 Rauhwacke
14 Marmore	11 Kalkglimmerschiefer Dunkle, massige Kalke	9 Kalkmarmor (Tafelkalk)
13 Tonige Bündnerschiefer mit ophiolithischen Einschaltungen		8 Tafelquarzit

Barrhorn-Serie

7 Tonige Bündnerschiefer	5 Grau-weiße, kristalline Marmorkalke („Kieselachnorkalk“)
6 Sericit-Marmor	4 Schwarze Dolomitschiefer und bituminöse Kalke Kalkbreccie
	3 Bänderkalke mit ophiolithischen Einschaltungen Weiße, z. T. rotgeflamte Dolomite

Mischabel-Decke

2 Grau-weiße Kalkmarmore
1 Casannaschiefer im allg.

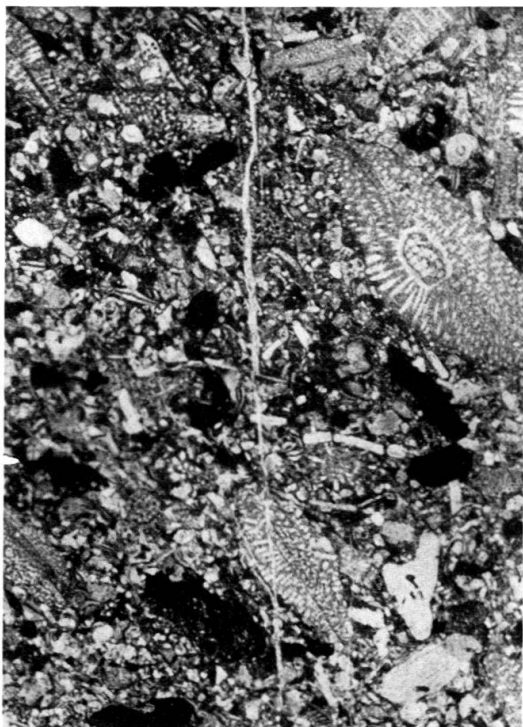




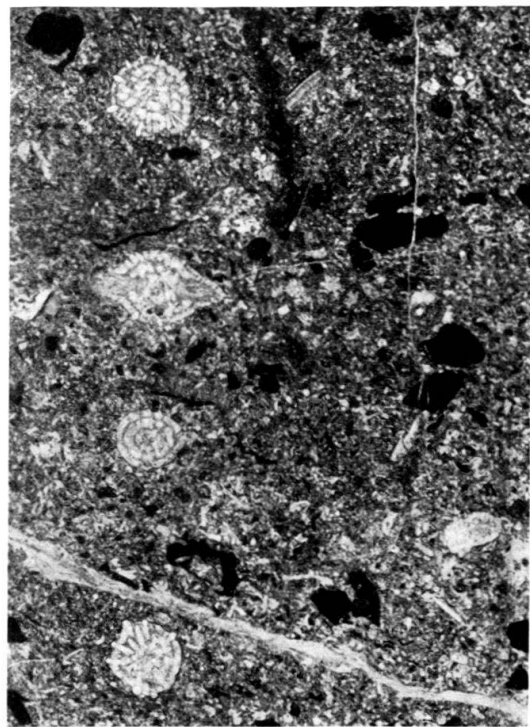
1



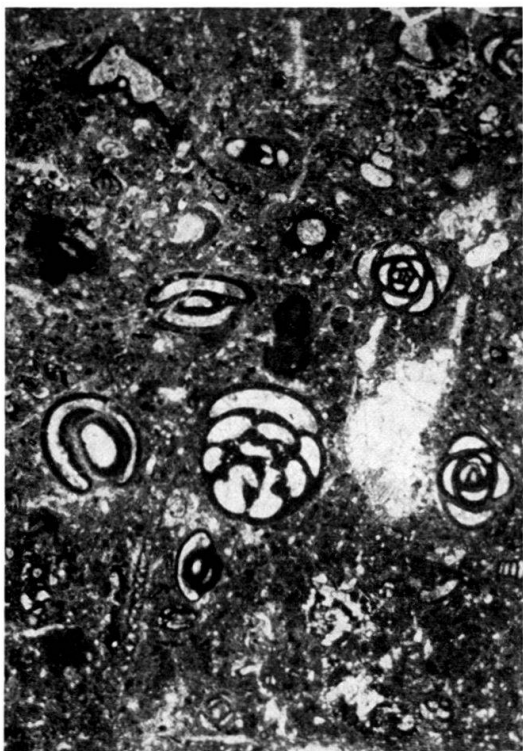
2



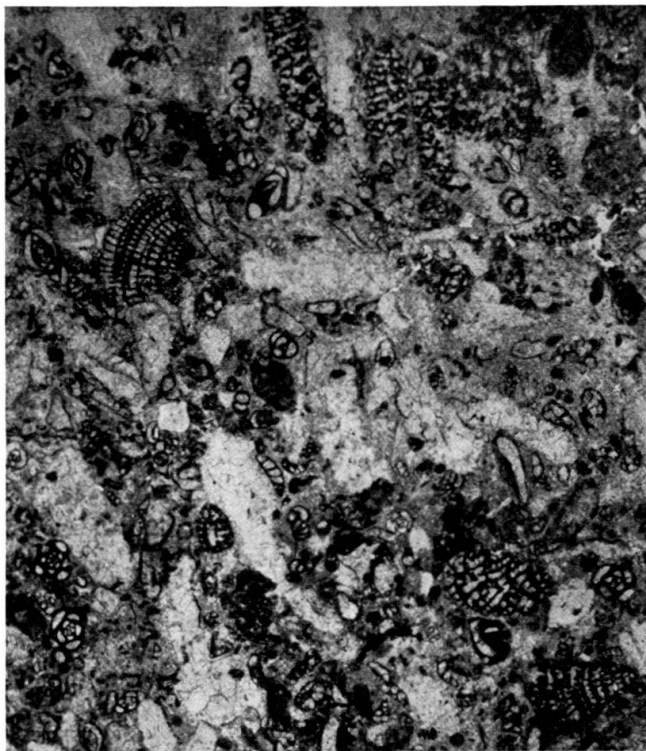
3



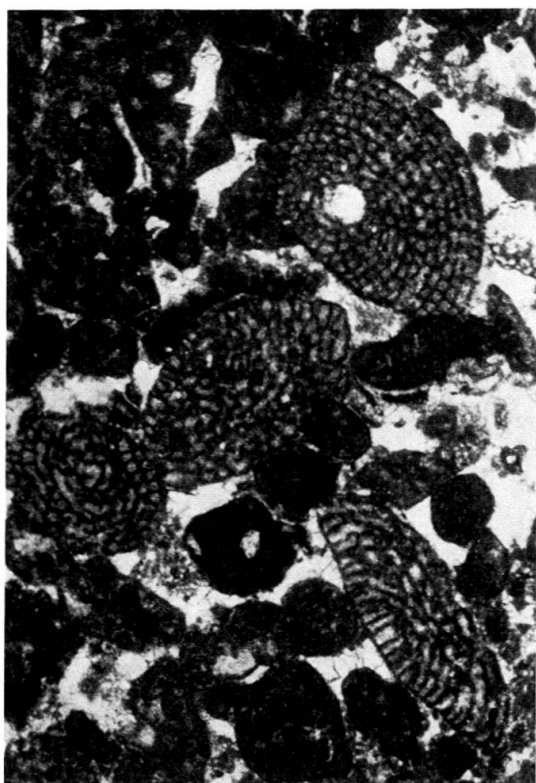
4



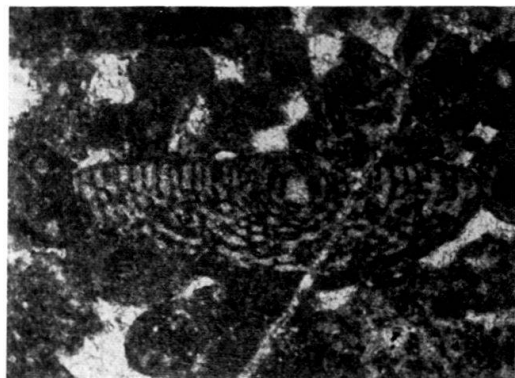
1



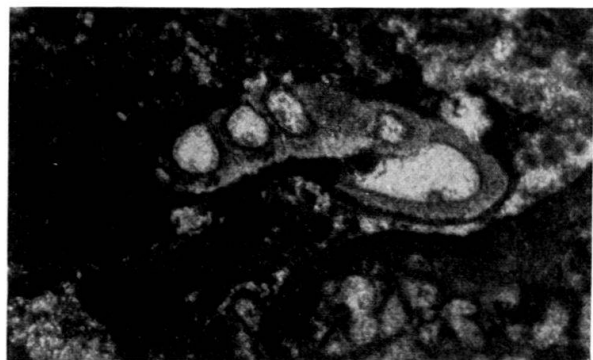
2



3



4



5