

Zeitschrift: Eclogae Geologicae Helvetiae
Herausgeber: Schweizerische Geologische Gesellschaft
Band: 34 (1941)
Heft: 1

Anhang: Tafeln
Autor: [s.n.]

Nutzungsbedingungen

Die ETH-Bibliothek ist die Anbieterin der digitalisierten Zeitschriften auf E-Periodica. Sie besitzt keine Urheberrechte an den Zeitschriften und ist nicht verantwortlich für deren Inhalte. Die Rechte liegen in der Regel bei den Herausgebern beziehungsweise den externen Rechteinhabern. Das Veröffentlichen von Bildern in Print- und Online-Publikationen sowie auf Social Media-Kanälen oder Webseiten ist nur mit vorheriger Genehmigung der Rechteinhaber erlaubt. [Mehr erfahren](#)

Conditions d'utilisation

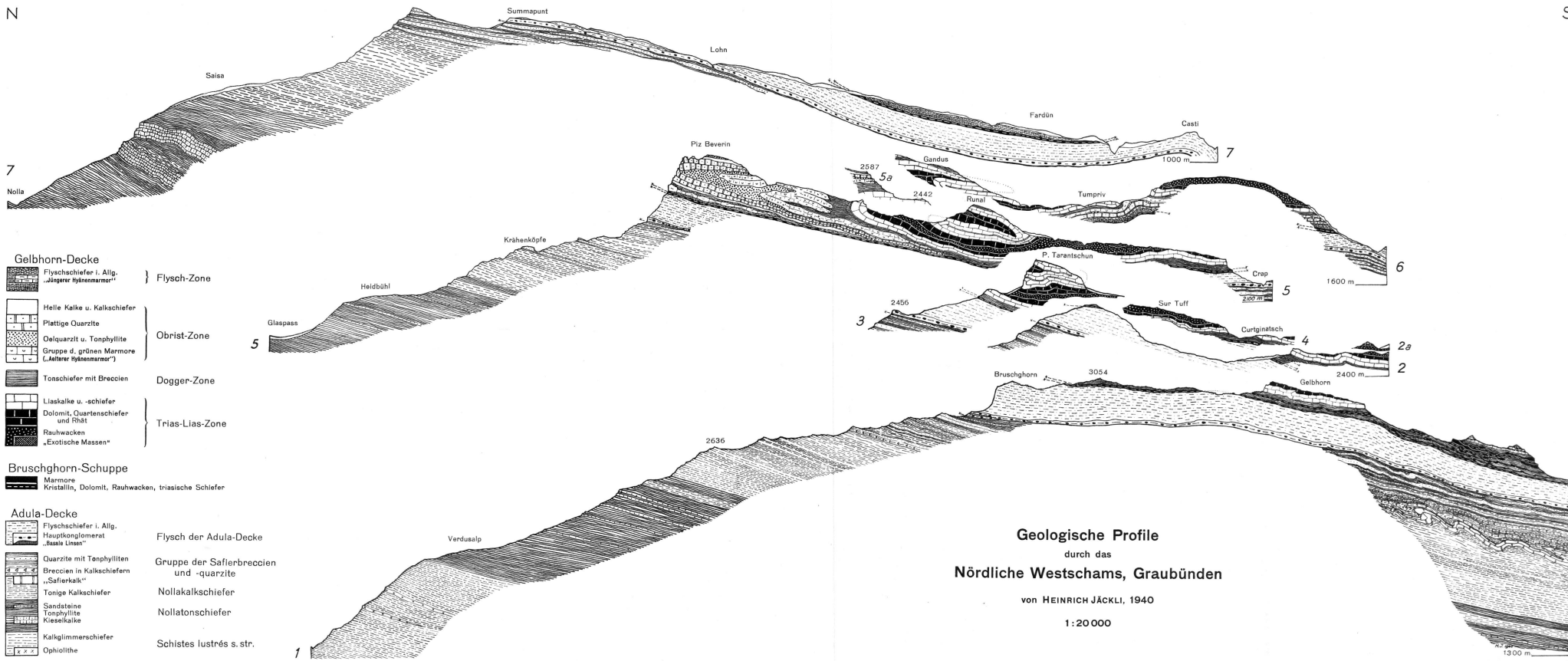
L'ETH Library est le fournisseur des revues numérisées. Elle ne détient aucun droit d'auteur sur les revues et n'est pas responsable de leur contenu. En règle générale, les droits sont détenus par les éditeurs ou les détenteurs de droits externes. La reproduction d'images dans des publications imprimées ou en ligne ainsi que sur des canaux de médias sociaux ou des sites web n'est autorisée qu'avec l'accord préalable des détenteurs des droits. [En savoir plus](#)

Terms of use

The ETH Library is the provider of the digitised journals. It does not own any copyrights to the journals and is not responsible for their content. The rights usually lie with the publishers or the external rights holders. Publishing images in print and online publications, as well as on social media channels or websites, is only permitted with the prior consent of the rights holders. [Find out more](#)

Download PDF: 21.02.2026

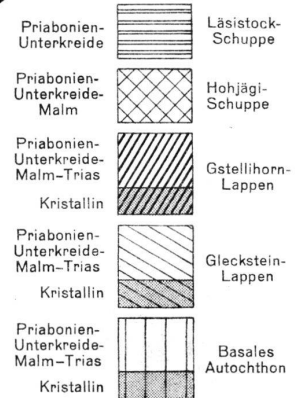
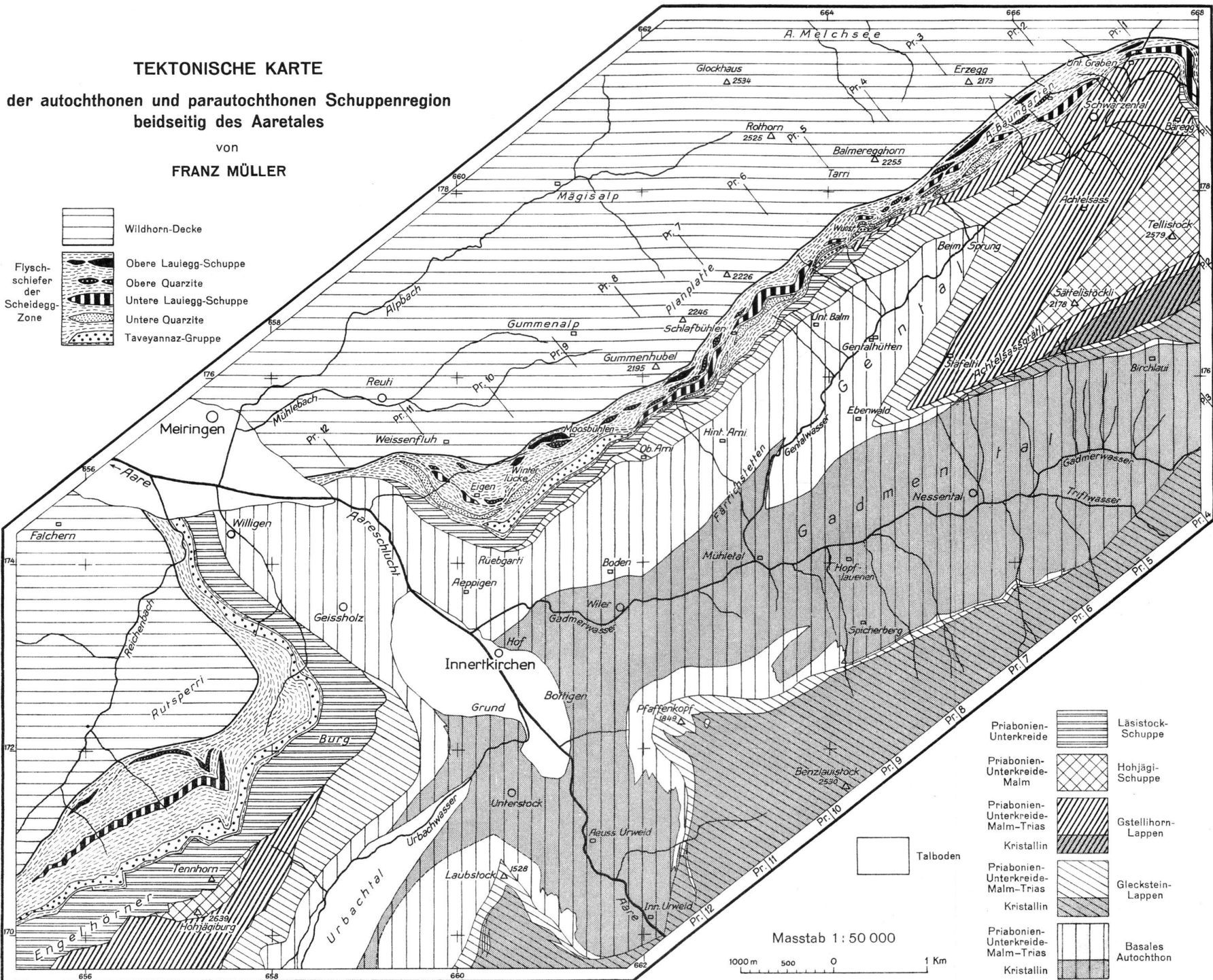
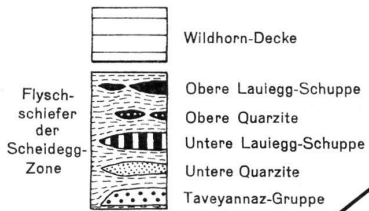
ETH-Bibliothek Zürich, E-Periodica, <https://www.e-periodica.ch>

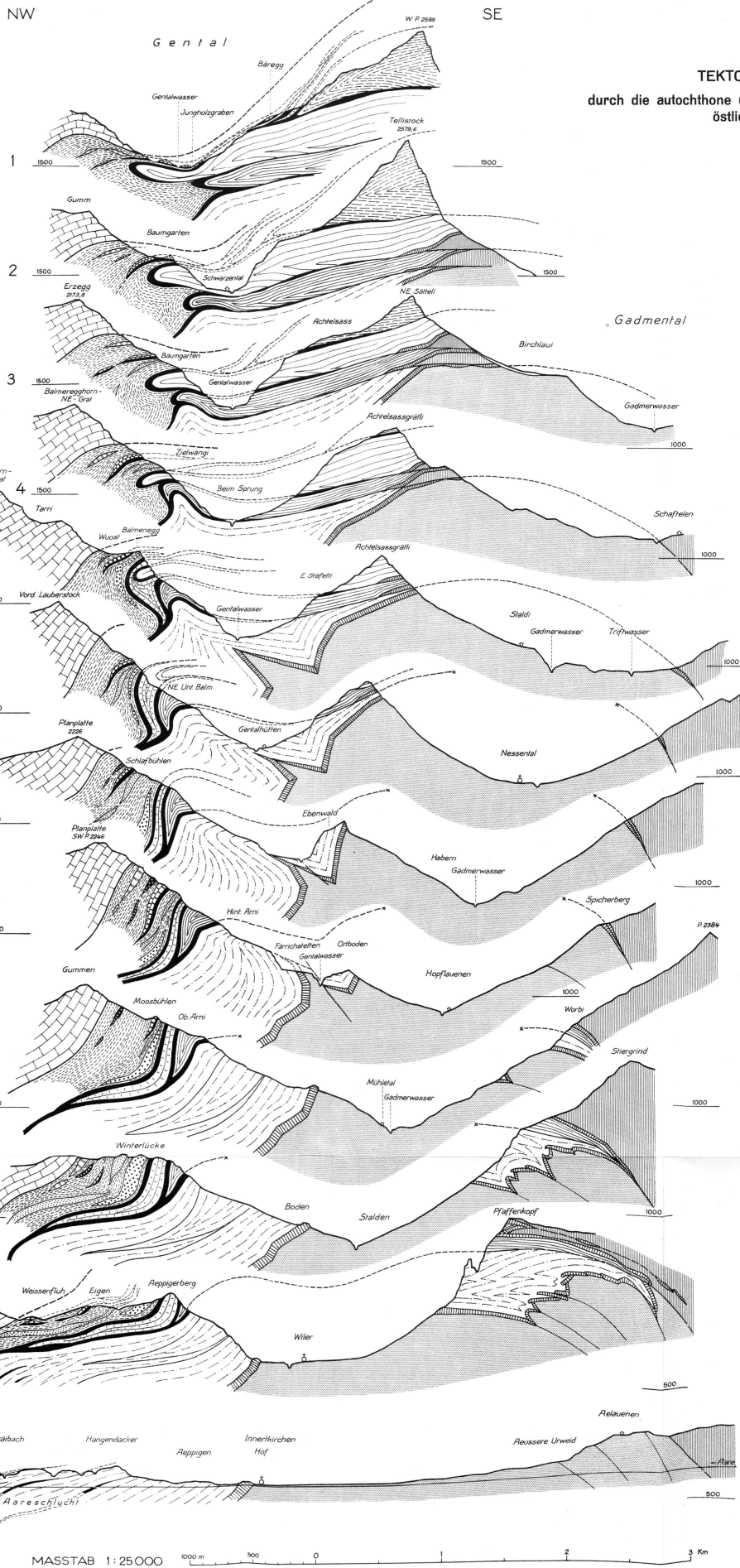


TEKTONISCHE KARTE

der autochthonen und parautochthonen Schuppenregion
beidseitig des Aaretales

von
FRANZ MÜLLER

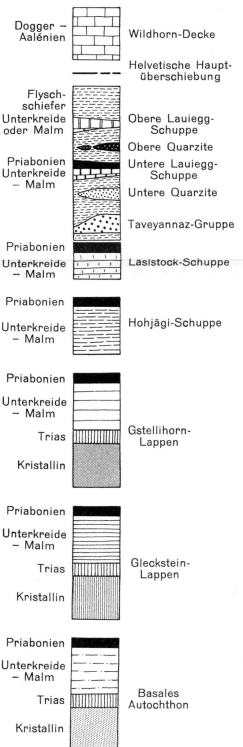


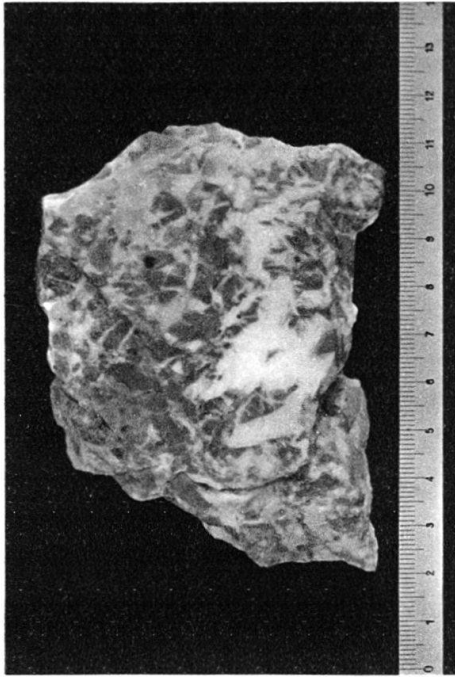


TEKTONISCHE PROFILE
 durch die autochthone und parautochthone Schuppenregion
 östlich des Aaretales

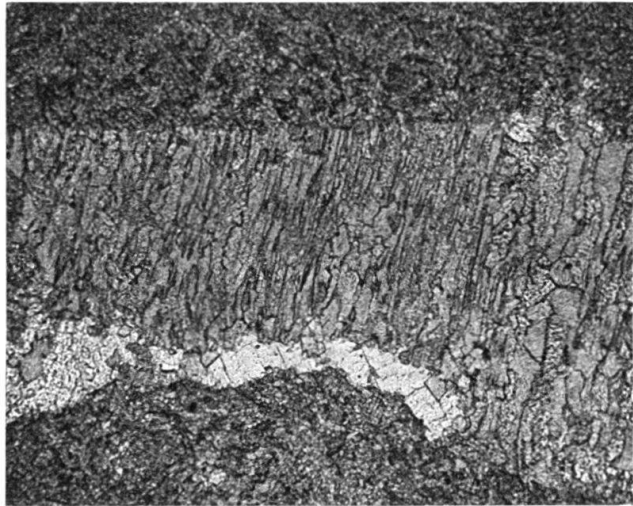
von
FRANZ MÜLLER

Die Signaturen der einzelnen Schichtglieder sind schematisch gezeichnet und versinnbildlichen nicht den effektiven Verlauf der Schichtung, sondern die allgemeine Gestaltung der entsprechenden tektonischen Elemente.

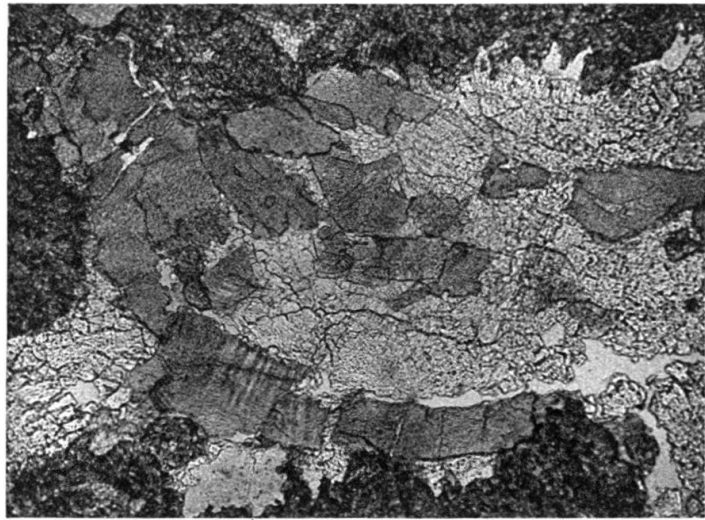




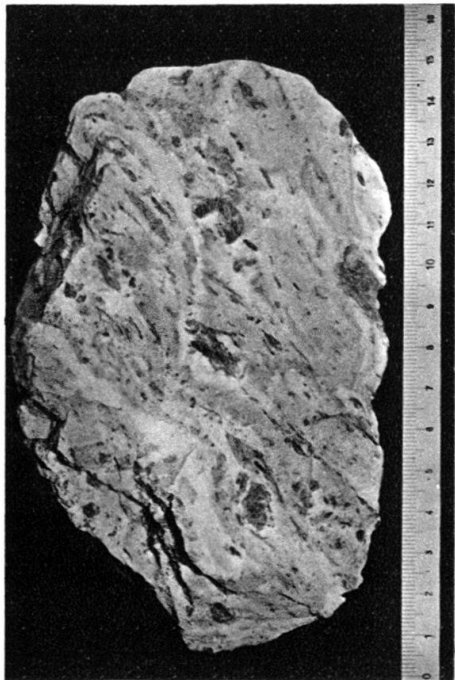
1



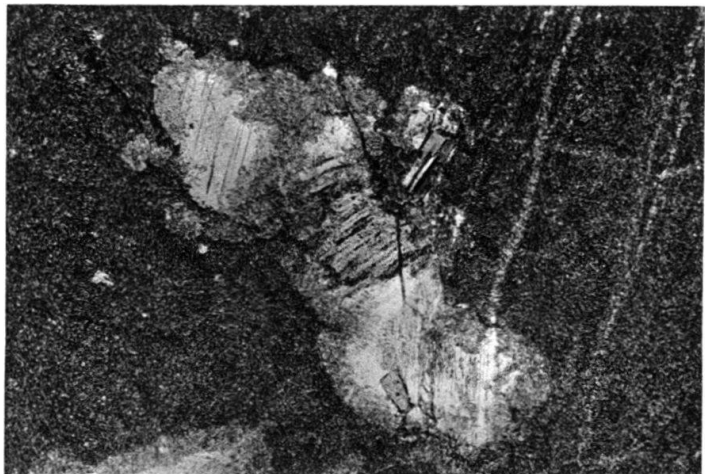
3



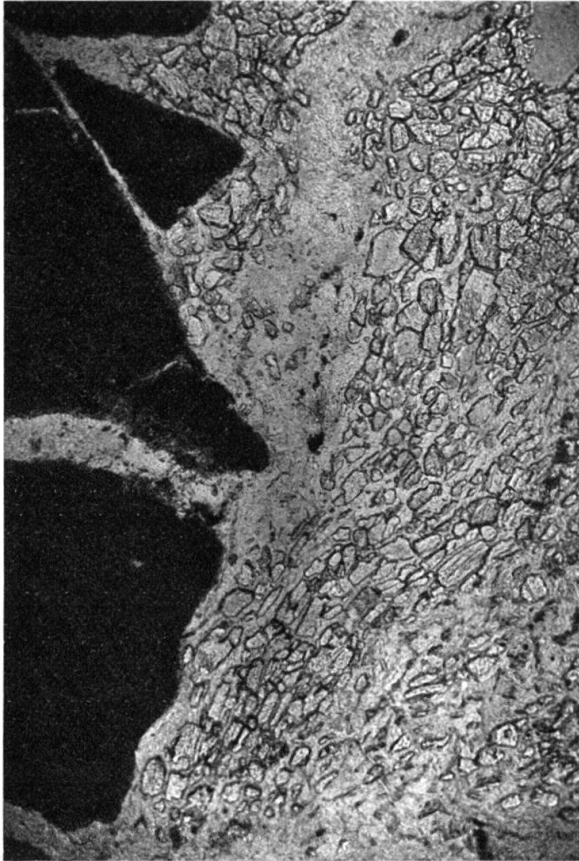
4



2



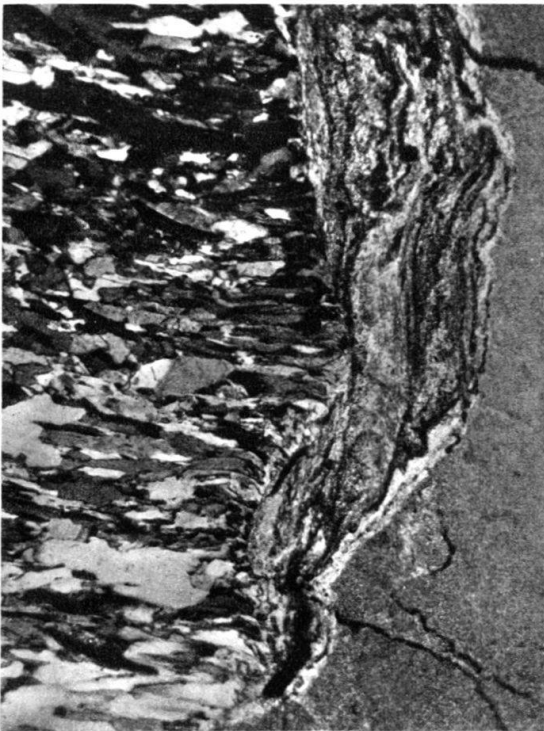
5



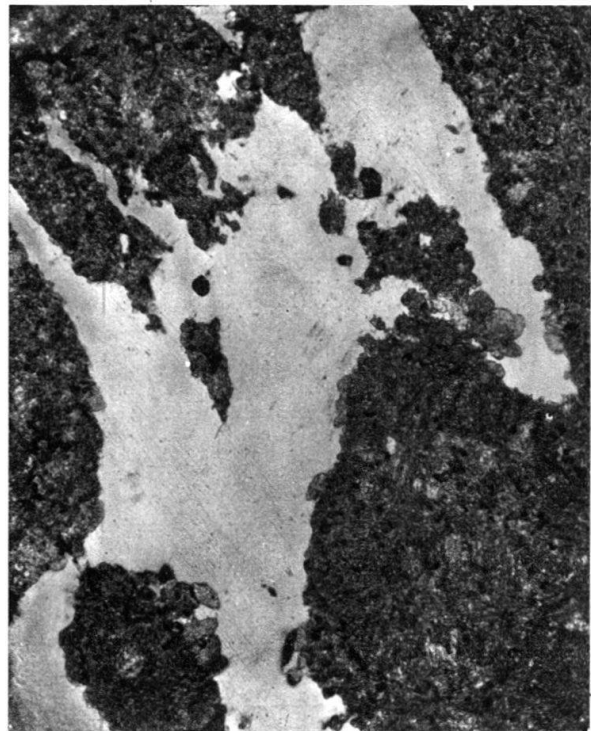
1



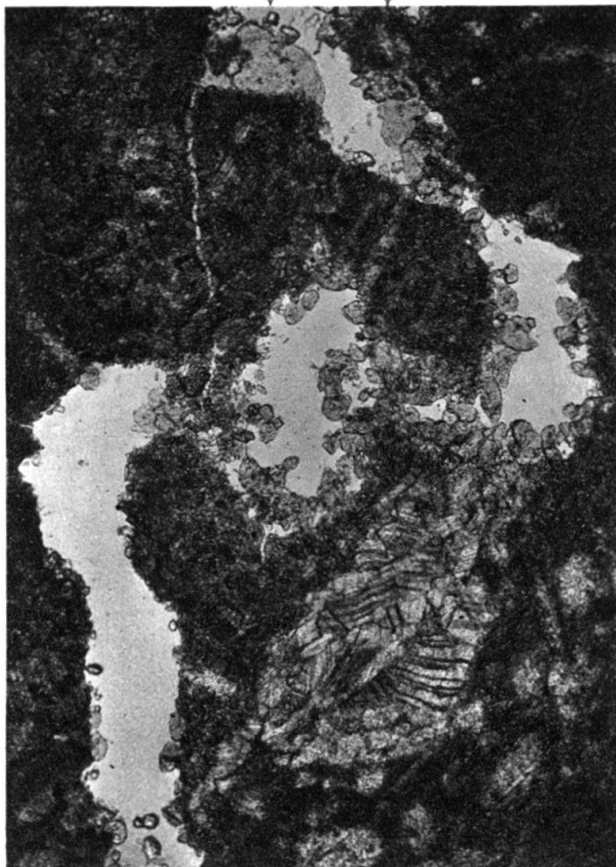
2



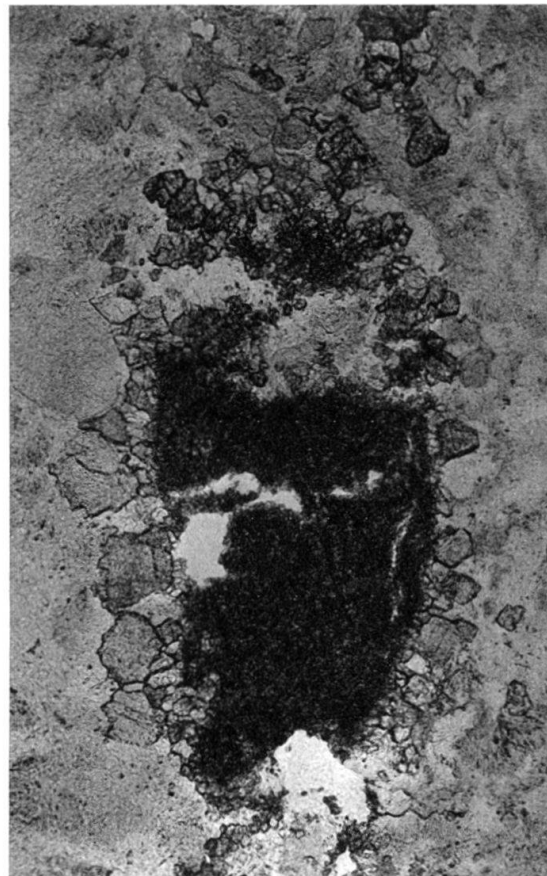
3



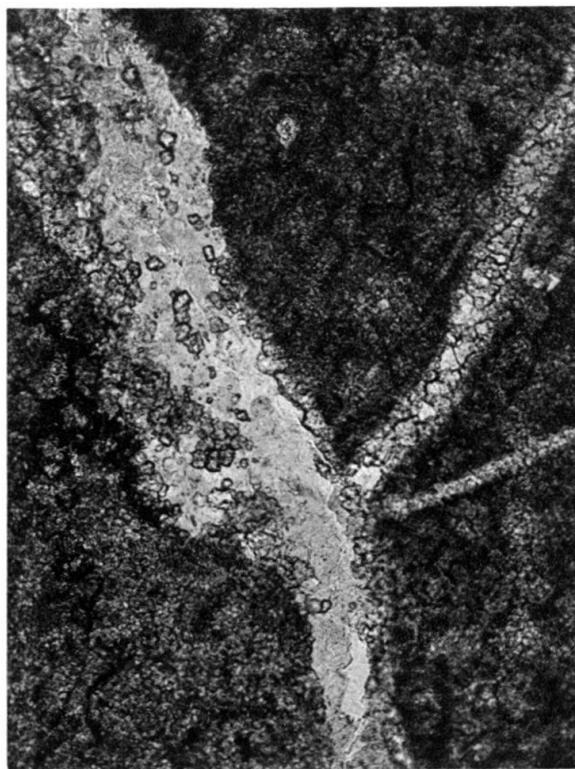
4



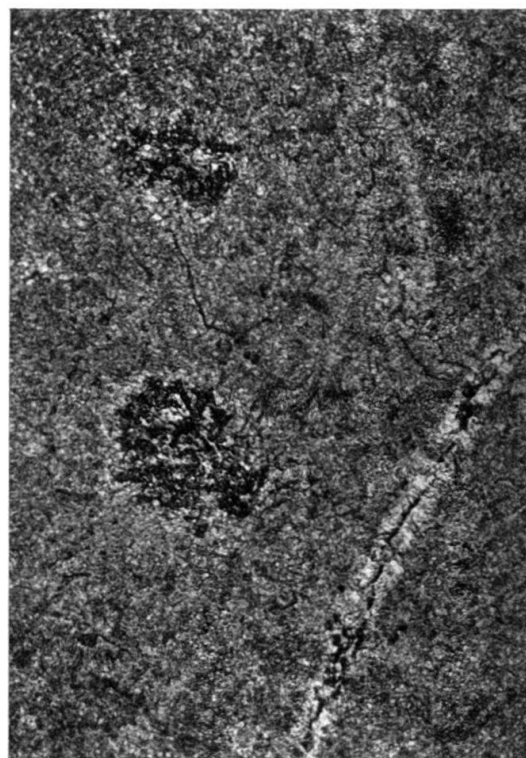
1



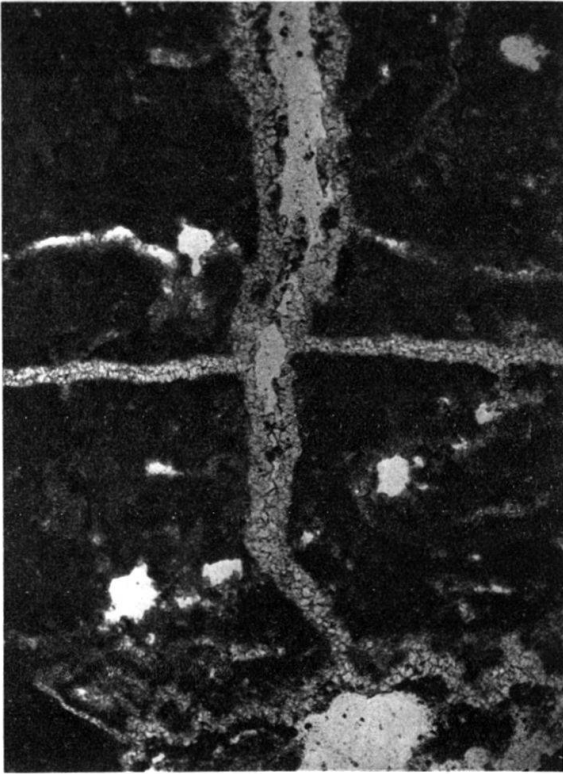
2



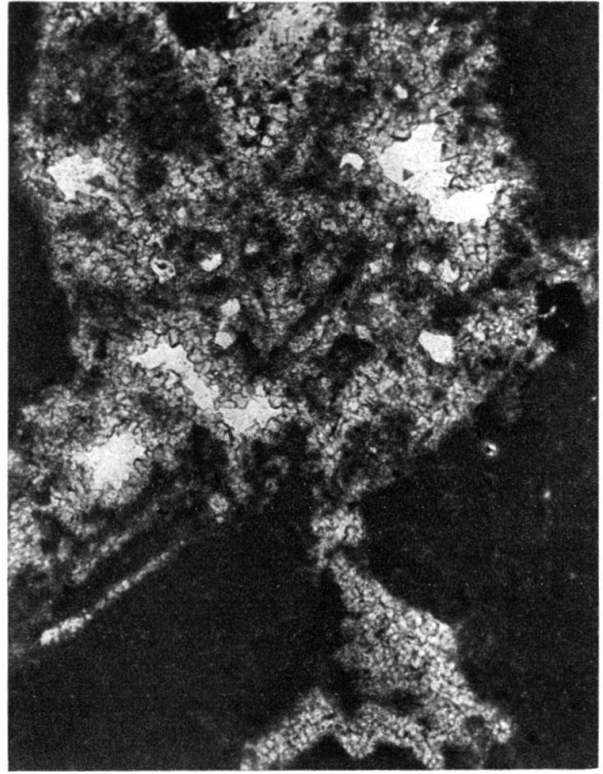
3



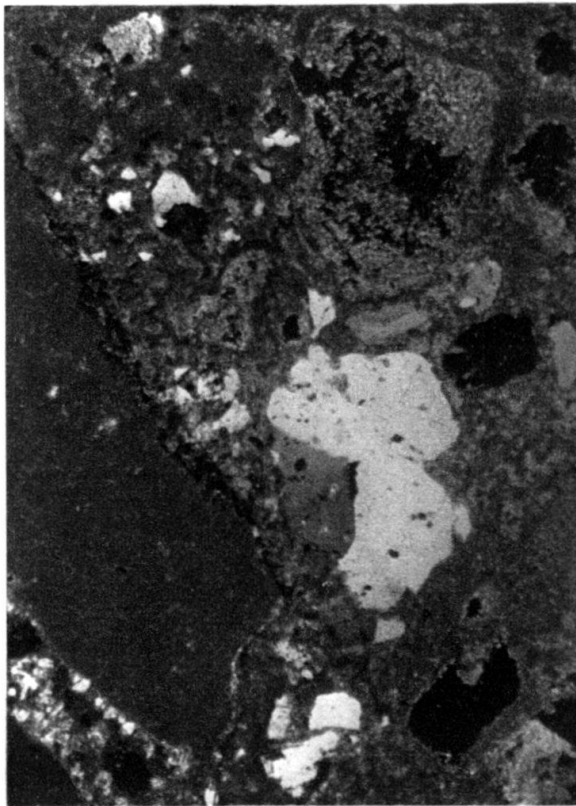
4



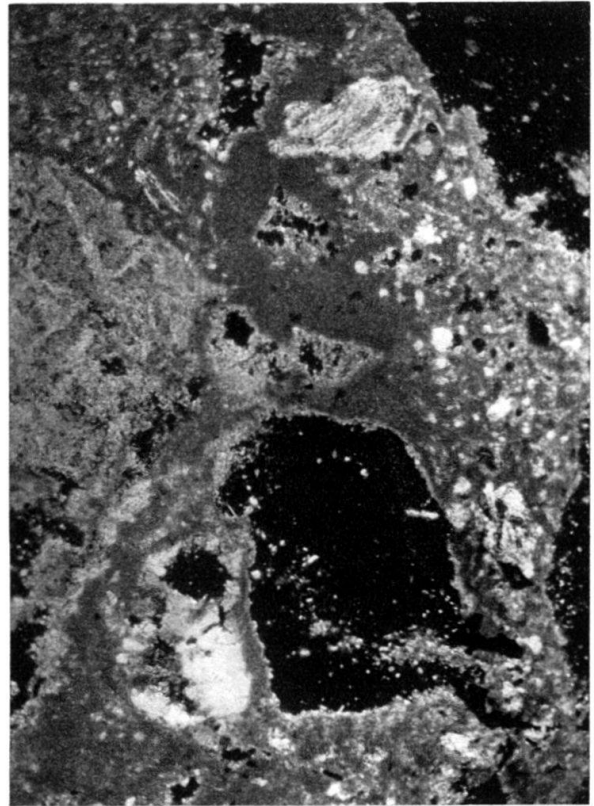
1



2



3



4

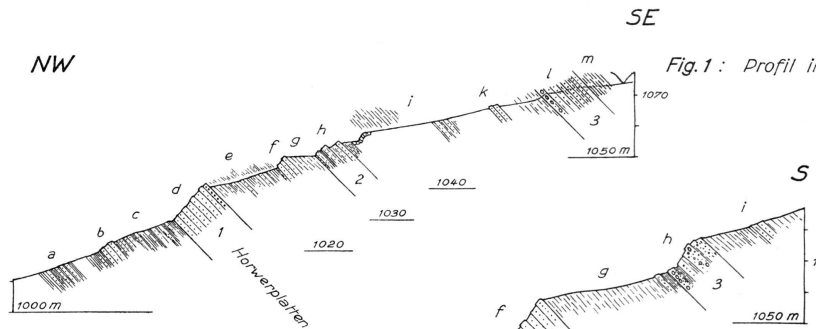


Fig. 1: Profil im Bachriss SE Brudersrüti.

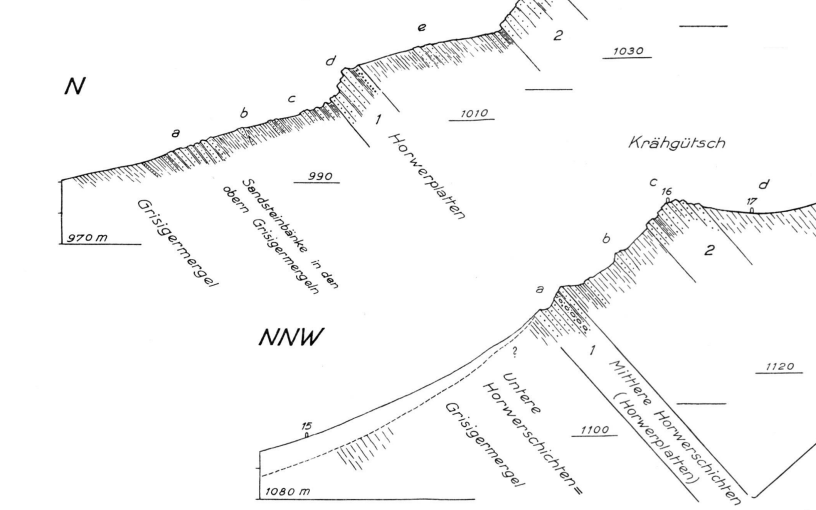


Fig. 2: Profil im Bachriss S Hüsliseppis.

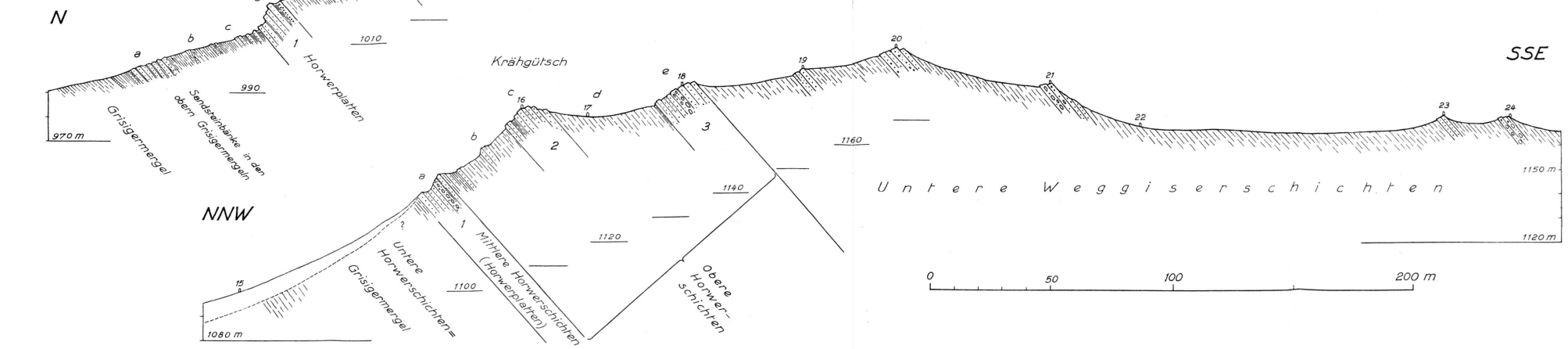


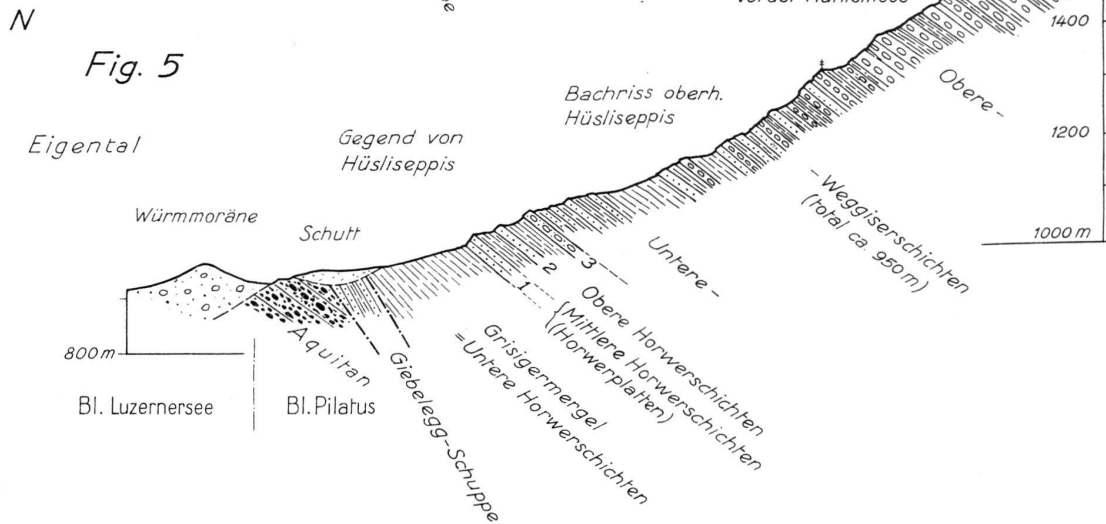
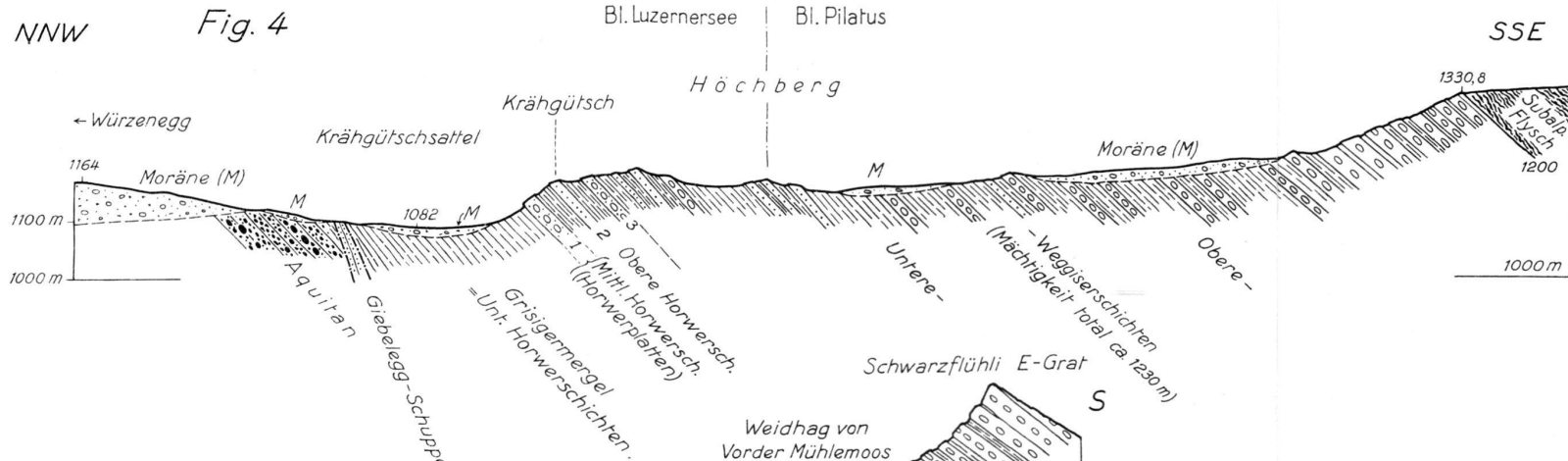
Fig. 3: Profil am NW-Hang und Rücken des Höchberges.

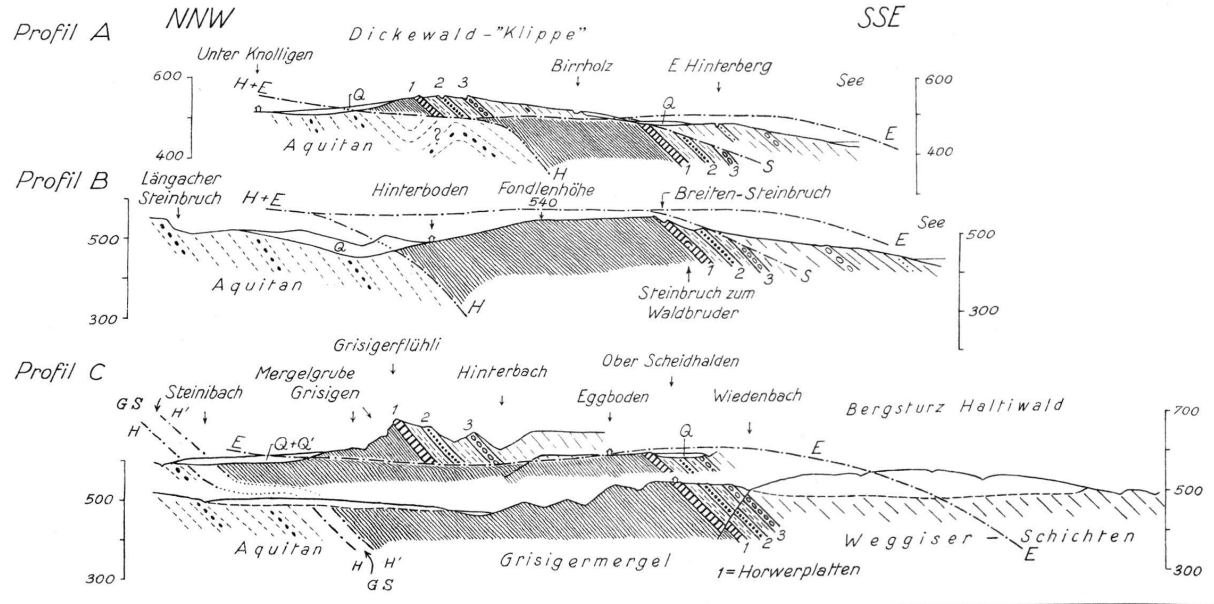
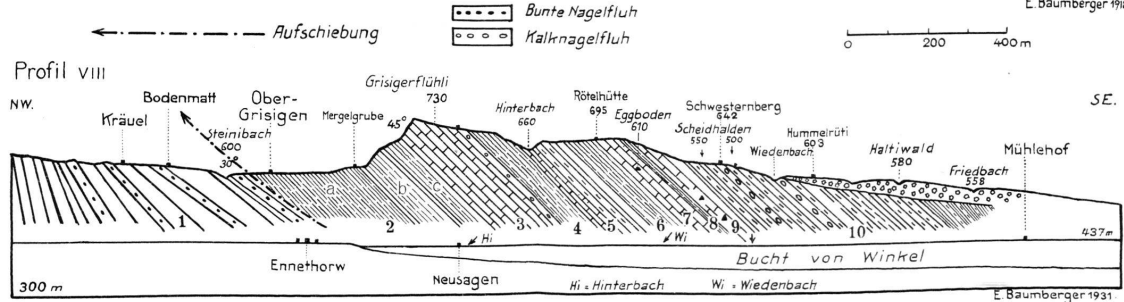
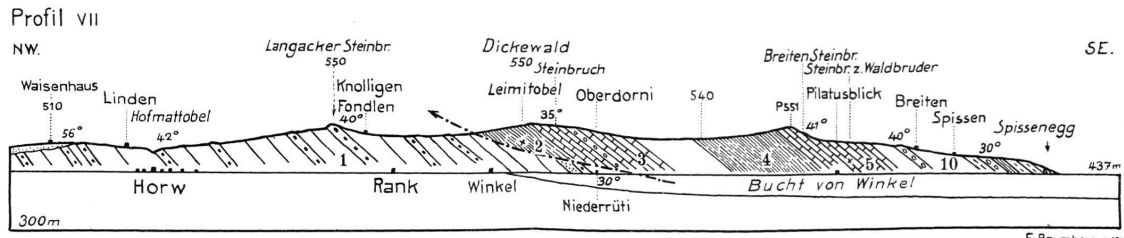
Profile durch die Horwerschichten im Eigenthal (Kt. Luzern)

aufgenommen von A. BUXTORF

Profile durch die stampische Schichtfolge im Eigenthal (Kt. Luzern)

aufgenommen von A. BUXTORF





Die stampische Schichtfolge in der Umgebung von Horw bei Luzern

I. Auffassung E. BAUMBERGER 1934

- 1 = Aquitanien (Granitische Molasse)
- 2-9 = Horwerschichten
- 2 (a, b, c), 4, 6, 8: Grisigermergel
- 3, 5, 7, 9: Kalksandstein (Horwerplatten)
- 10 = Weggiserschichten

II. Auffassung A. BUXTORF 1939-41

(Profile gezeichnet mit Berücksichtigung einiger Beobachtungen von J. Kopp u. L. Bendel, siehe Text)

- Untere Horwerschichten = Grisigermergel
- Mittlere „ = 1 = Horwerplatten
- Obere „ = 2 + 3 (vgl. Fig. 3, Taf. VIII)

- H = Hauptaufschiebung
- E = Eggboden-Aufschiebung
- S = Sekundäre „
- GS = Giebelegg-Schuppenzone
- H' = Aufschiebung zwischen Grisigermergel und GS
- Q = Moränenbedeckung
- Q' = Gehängeschutt