

Zeitschrift: Eclogae Geologicae Helvetiae
Herausgeber: Schweizerische Geologische Gesellschaft
Band: 33 (1940)

Anhang: Tafeln
Autor: [s.n.]

Nutzungsbedingungen

Die ETH-Bibliothek ist die Anbieterin der digitalisierten Zeitschriften auf E-Periodica. Sie besitzt keine Urheberrechte an den Zeitschriften und ist nicht verantwortlich für deren Inhalte. Die Rechte liegen in der Regel bei den Herausgebern beziehungsweise den externen Rechteinhabern. Das Veröffentlichen von Bildern in Print- und Online-Publikationen sowie auf Social Media-Kanälen oder Webseiten ist nur mit vorheriger Genehmigung der Rechteinhaber erlaubt. [Mehr erfahren](#)

Conditions d'utilisation

L'ETH Library est le fournisseur des revues numérisées. Elle ne détient aucun droit d'auteur sur les revues et n'est pas responsable de leur contenu. En règle générale, les droits sont détenus par les éditeurs ou les détenteurs de droits externes. La reproduction d'images dans des publications imprimées ou en ligne ainsi que sur des canaux de médias sociaux ou des sites web n'est autorisée qu'avec l'accord préalable des détenteurs des droits. [En savoir plus](#)

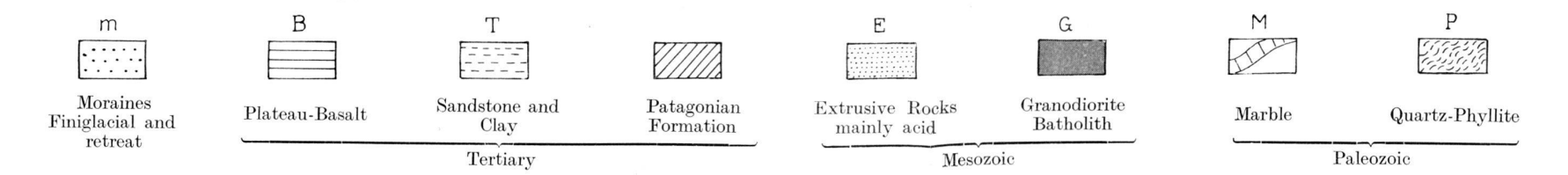
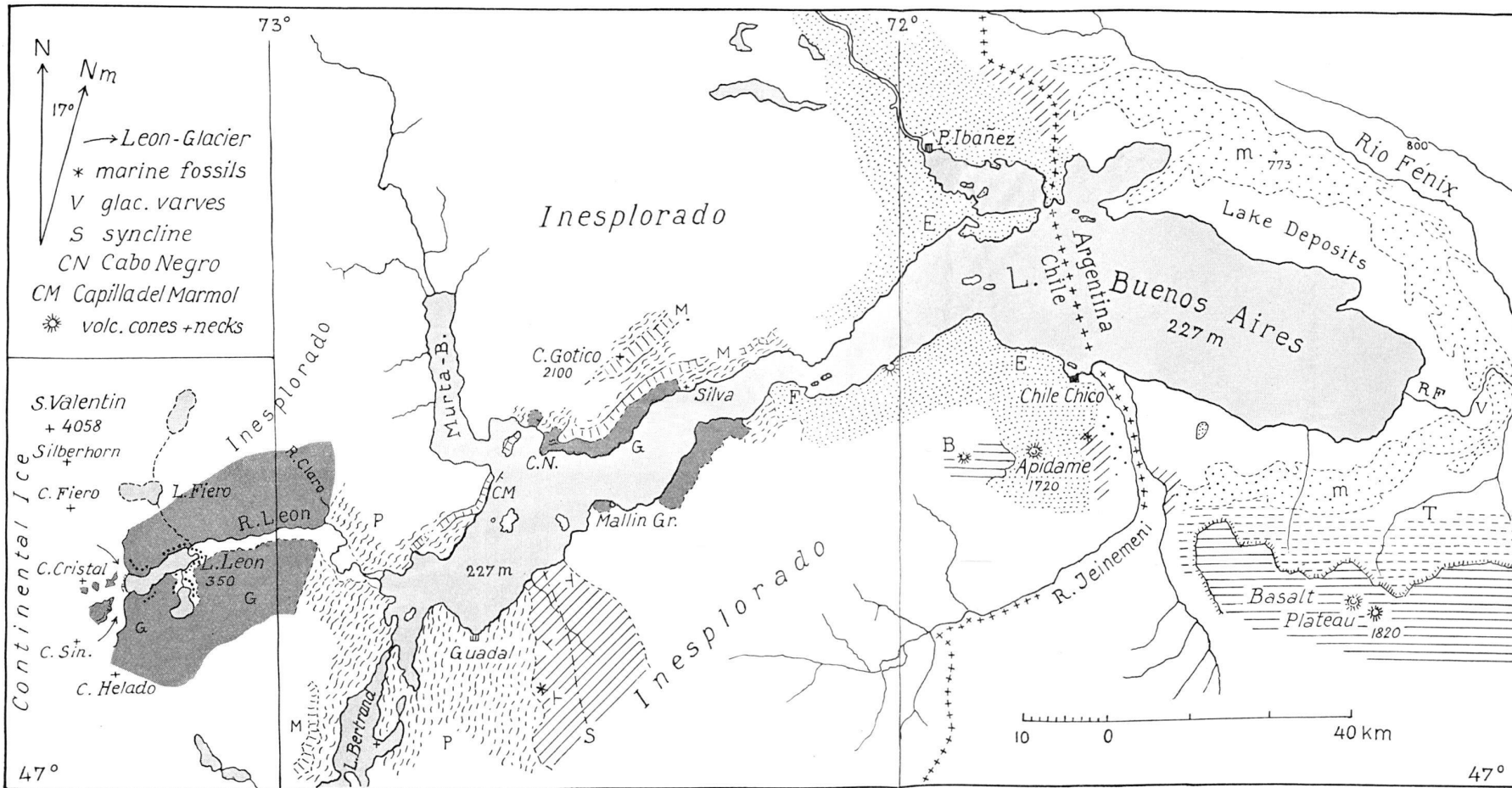
Terms of use

The ETH Library is the provider of the digitised journals. It does not own any copyrights to the journals and is not responsible for their content. The rights usually lie with the publishers or the external rights holders. Publishing images in print and online publications, as well as on social media channels or websites, is only permitted with the prior consent of the rights holders. [Find out more](#)

Download PDF: 24.04.2026

ETH-Bibliothek Zürich, E-Periodica, <https://www.e-periodica.ch>

Geological Sketch-Map of Lago Buenos Aires, Patagonia (Eastern extremity after C. Caldenius)





1



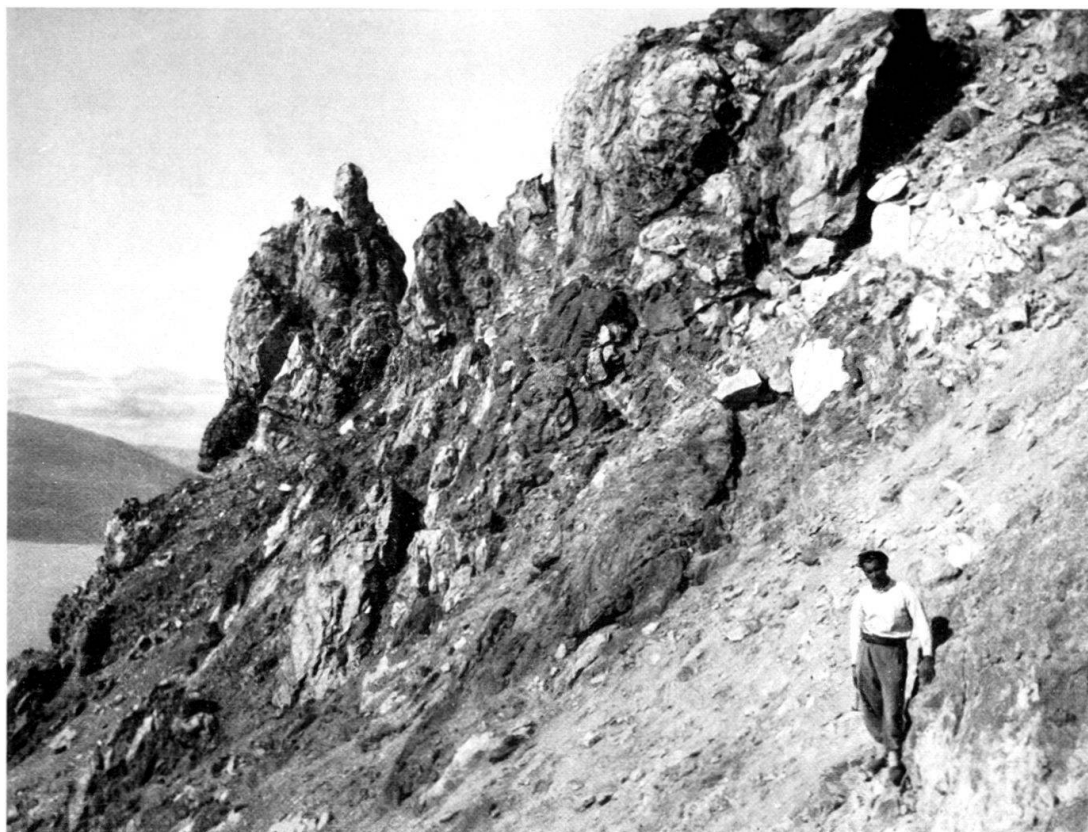
2



1



2



1



2



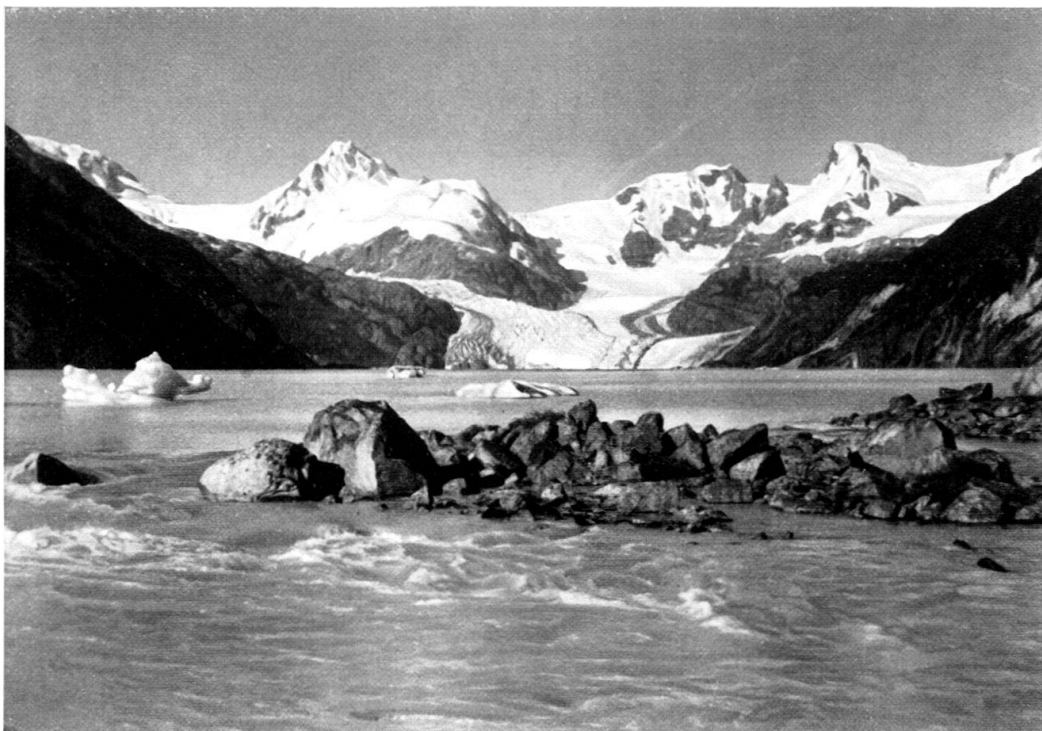
1



2



1



2



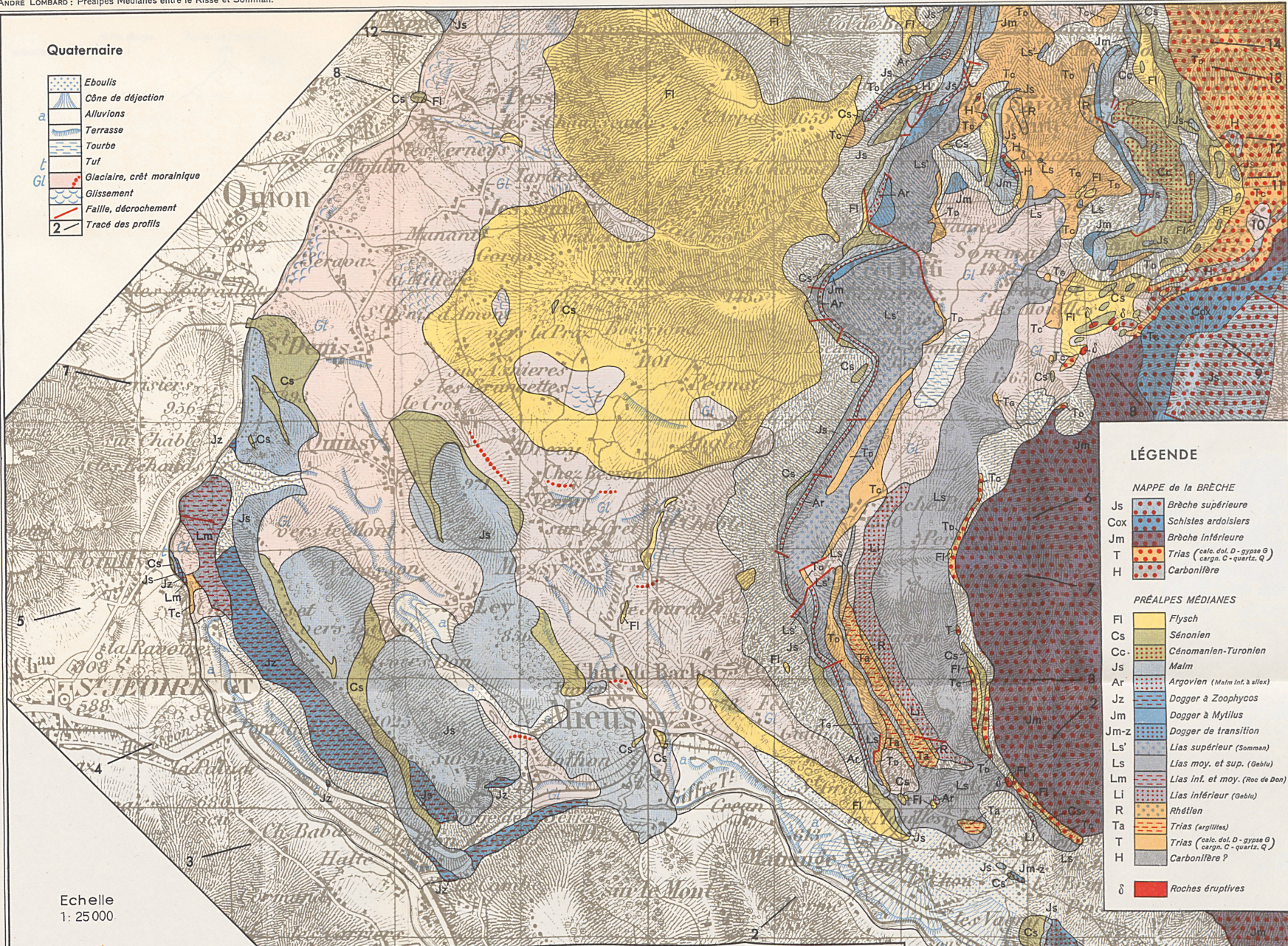
1



2

Quaternaire

- Eboulis
- Cône de déjection
- Alluvions
- Terrasse
- Tourbe
- Tuf
- Glaciaire, crêt morainique
- Glissement
- Faille, décrochement
- Tracé des profils



LÉGENDE

NAPPE de la BRÈCHE

- Js Brèche supérieure
- Cox Schistes ardoisiers
- Jm Brèche inférieure
- T Trias (calc. dol. D - gypse G)
- H Carbonifère

PRÉALPES MÉDIANNES

- Fl Flysch
- Cs Sénonien
- Cc- Cénomaniens-Turonien
- Js Malm
- Ar Argovien (Malm inf. à silex)
- Jz Dogger à Zoophycos
- Jm Dogger à Mytilus
- Jm-z Dogger de transition
- Ls' Lias supérieur (Somman)
- Ls Lias moy. et sup. (Gebli)
- Lm Lias inf. et moy. (Roc de Don)
- Li Lias inférieur (Gebli)
- R Rhétien
- Ta Trias (argillites)
- T Trias (calc. dol. D - gypse G)
- H Carbonifère ?
- δ Roches éruptives

Echelle
1: 25 000

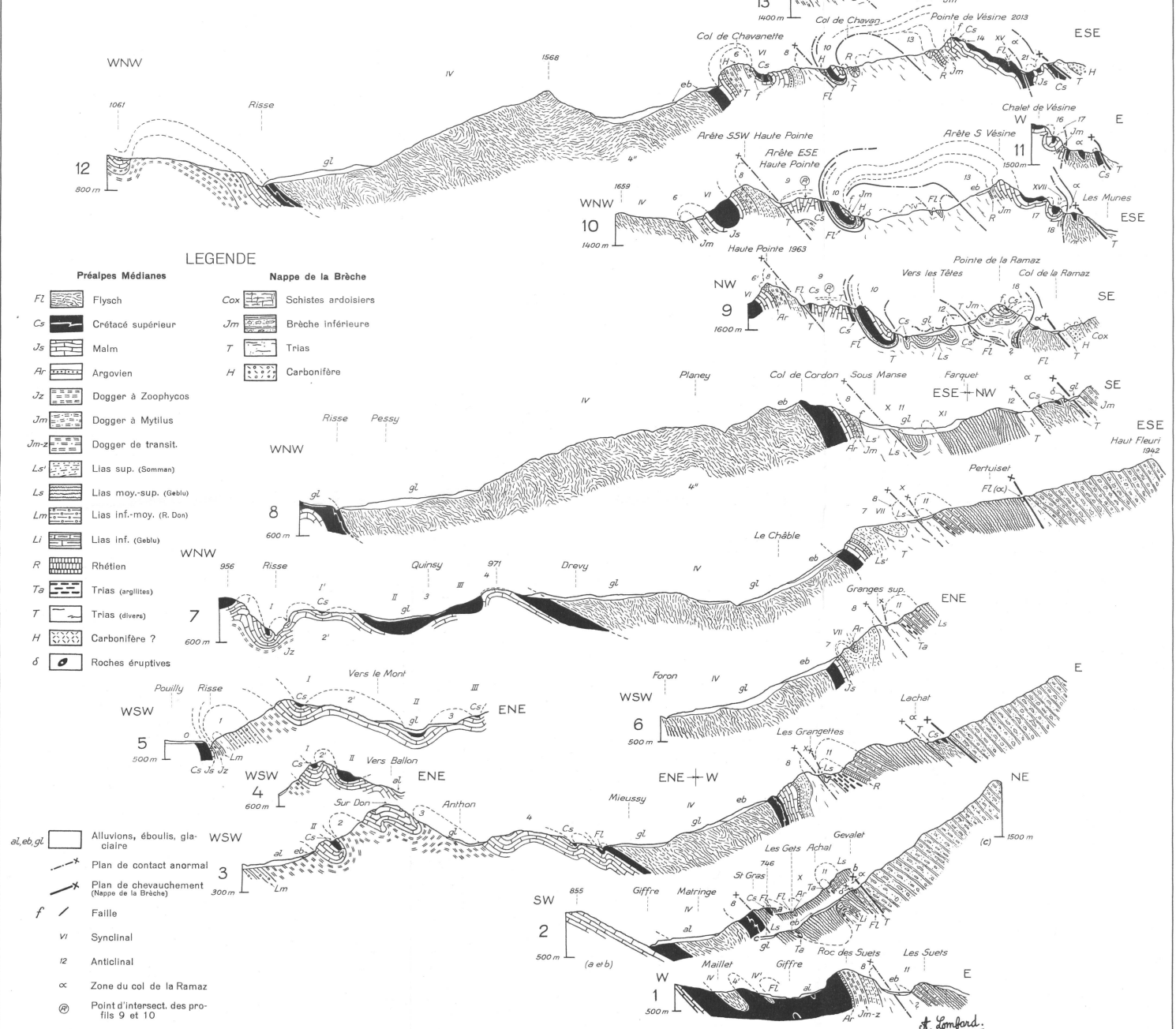
CARTE GÉOLOGIQUE
DES PRÉALPES MÉDIANNES ENTRE LE RISSE ET SOMMAN
Vallée du Giffre (Haute-Savoie)
par ANDRÉ LOMBARD

PROFILS GEOLOGIQUES DES PREALPES MEDIANNES ENTRE LE RISSE ET SOMMAN

VALLÉE DU GIFFRE (HAUTE SAVOIE)

par ANDRÉ LOMBARD

1:25 000



Autorisé officiellement le 20 VIII 1940
conformément à l'ACF du 3 X 1939.

WASSERMANN A.G. BASEL

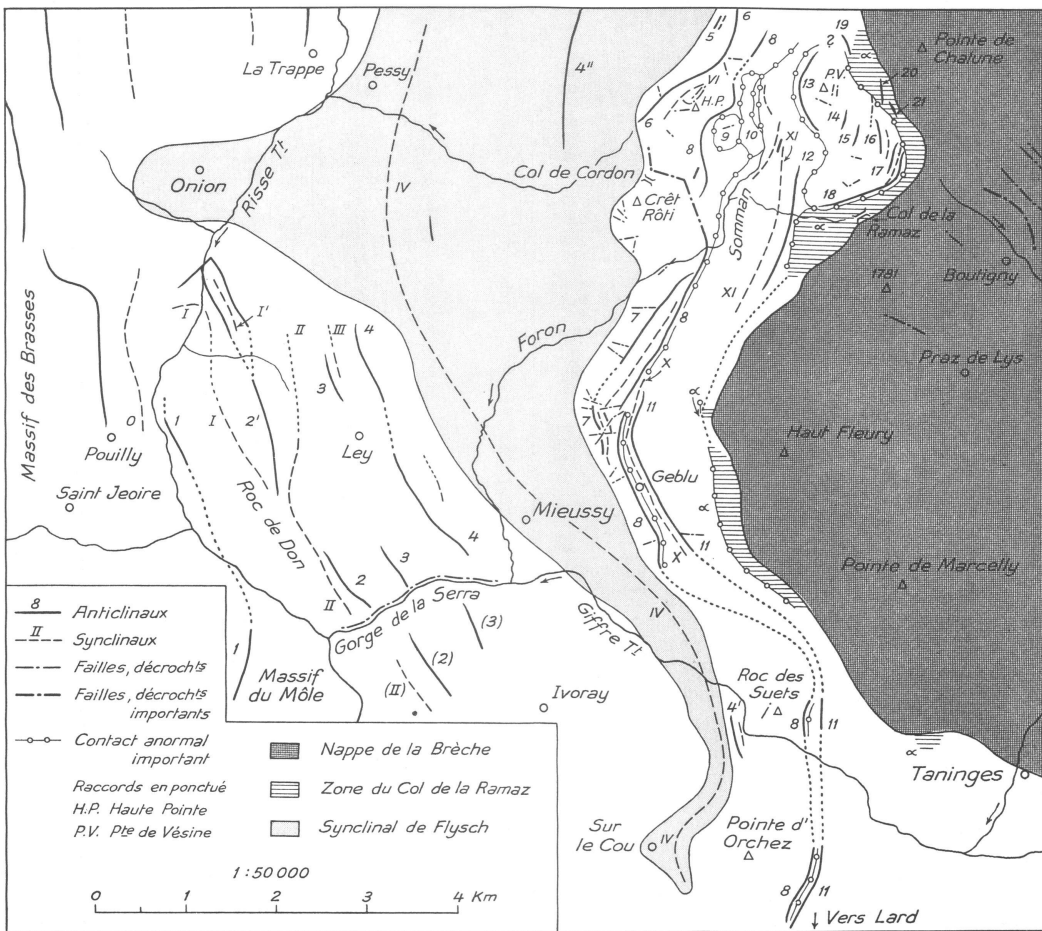


Fig. 1. CARTE TECTONIQUE

Autorisé officiellement le 20 VIII 1940 conformément à l'ACF du 3 X 1939.

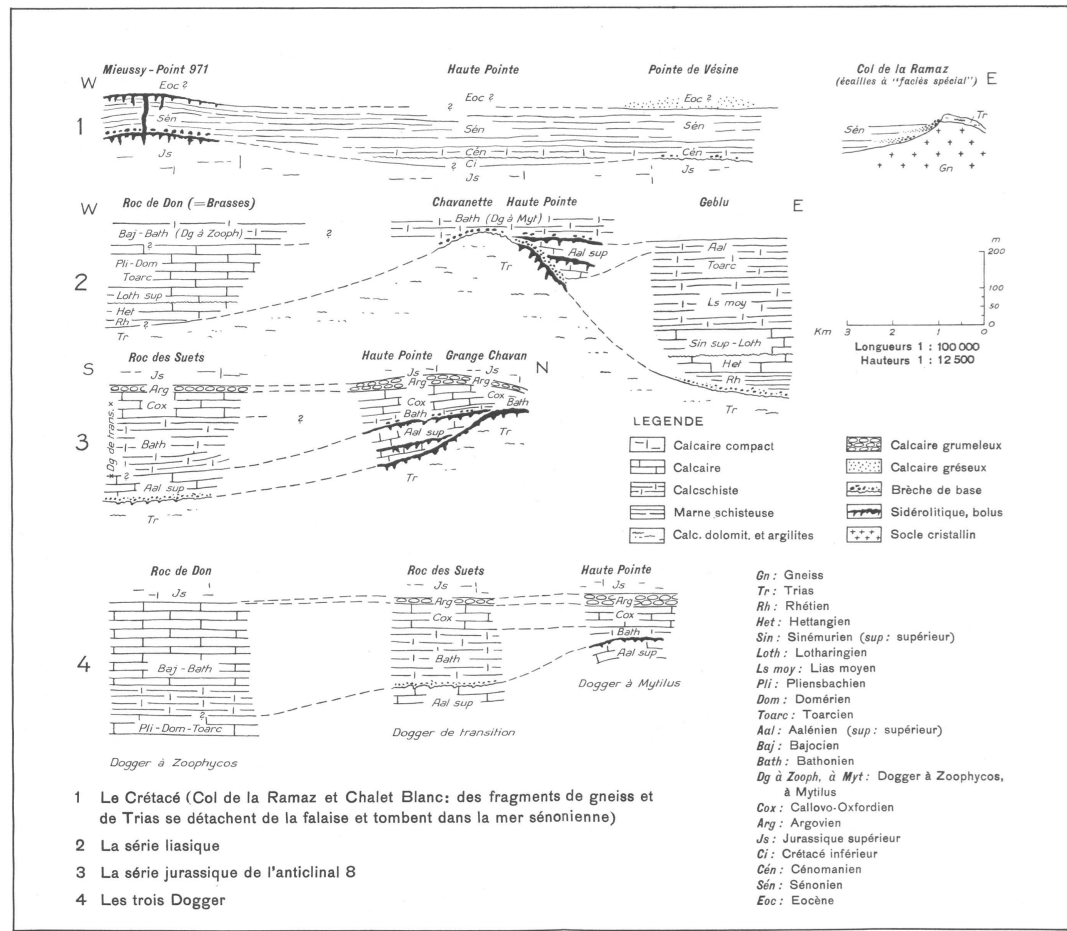
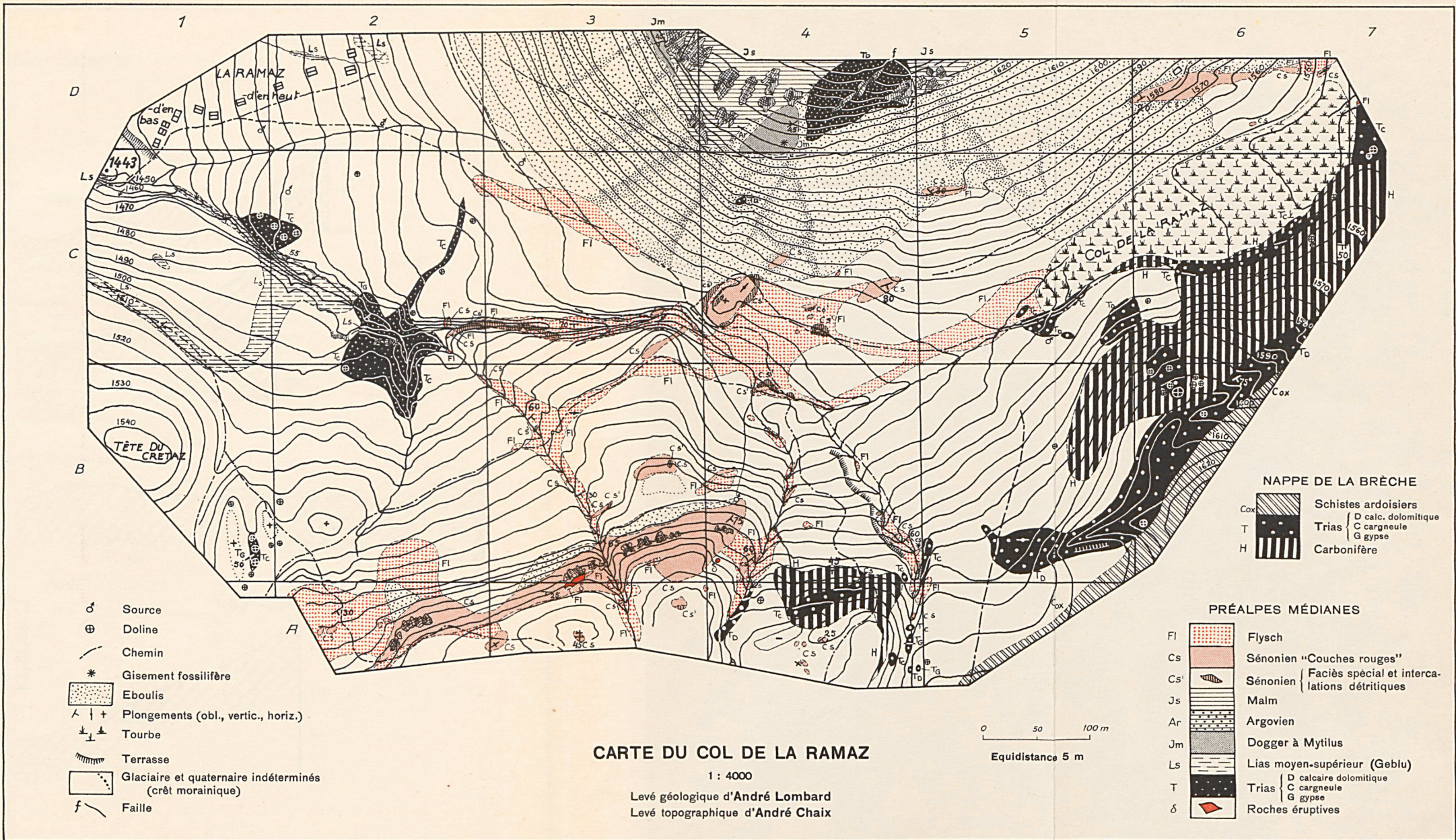


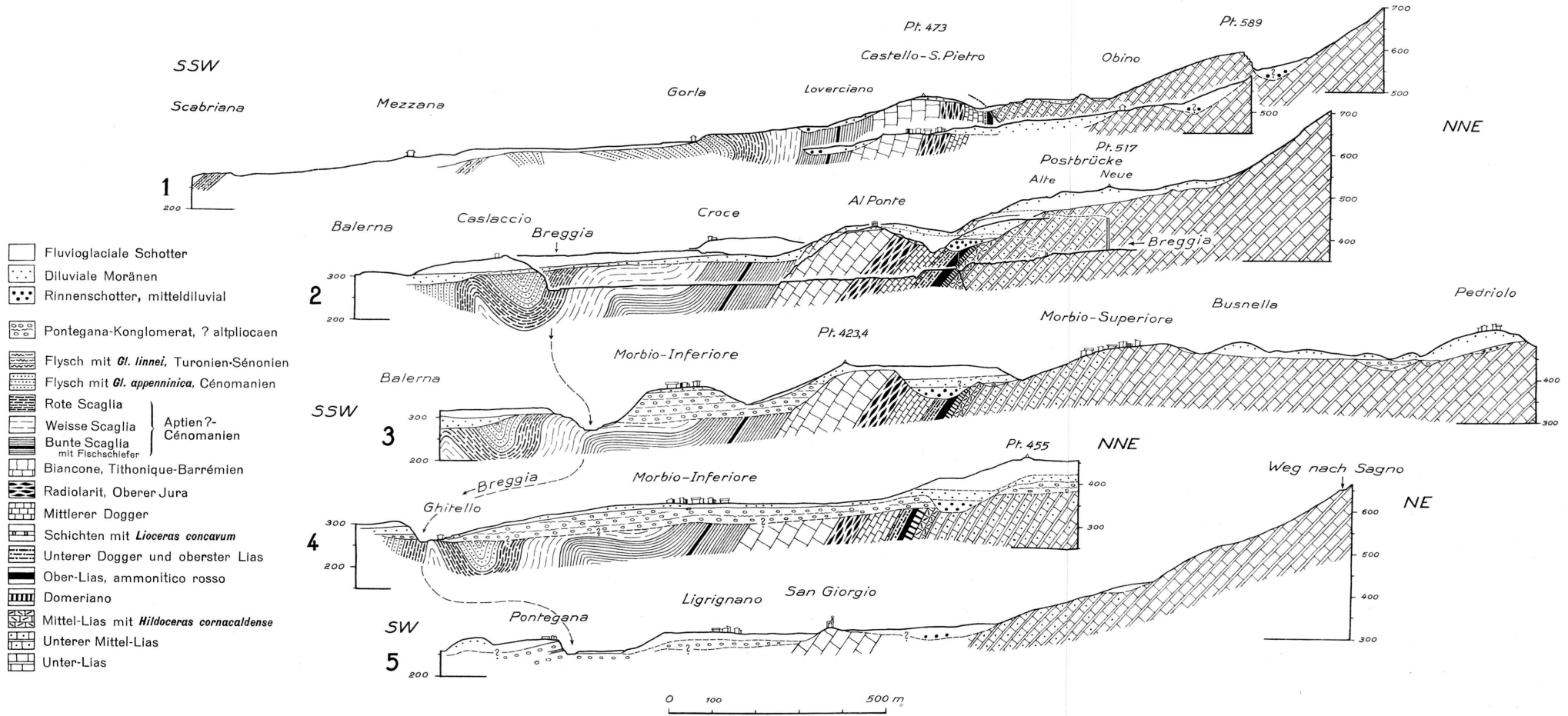
Fig. 2. SCHÉMAS PALÉOGÉOGRAPHIQUES



Autorisé officiellement le 20 VIII 1940
conformément à l'ACF du 3 X 1939.

Geologische Profile durch das Gebiet von Castello-S.Pietro-Morbio-Balerna

Masstab 1:10 000



Behördlich bewilligt am 6. III. 1941
gemäss BRB vom 3.X.1939.

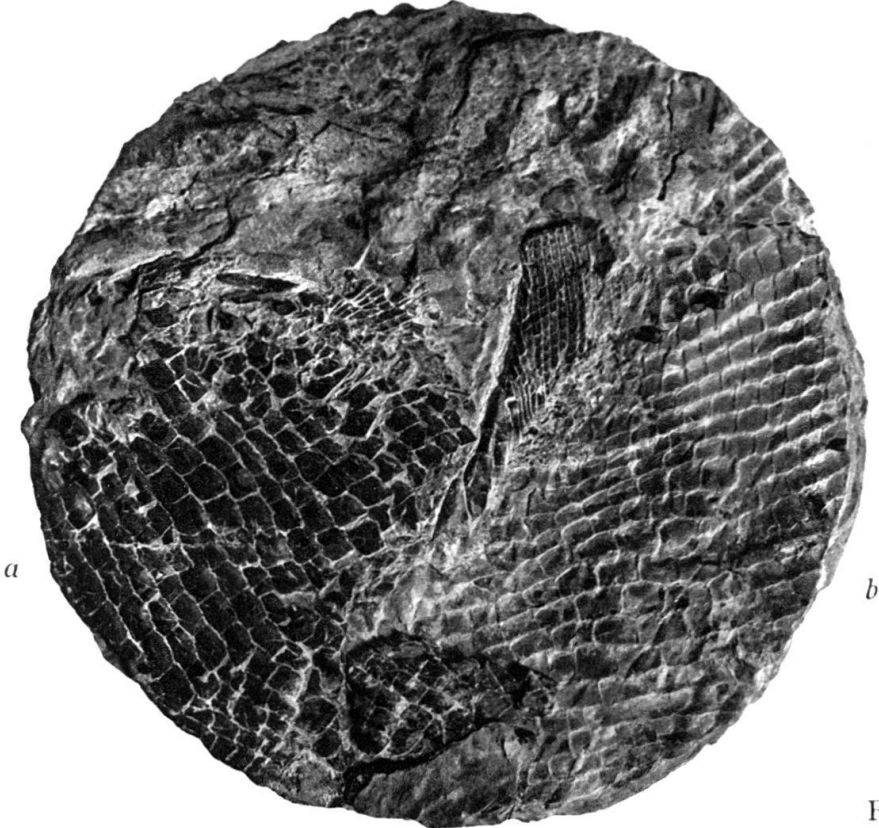


Fig. A

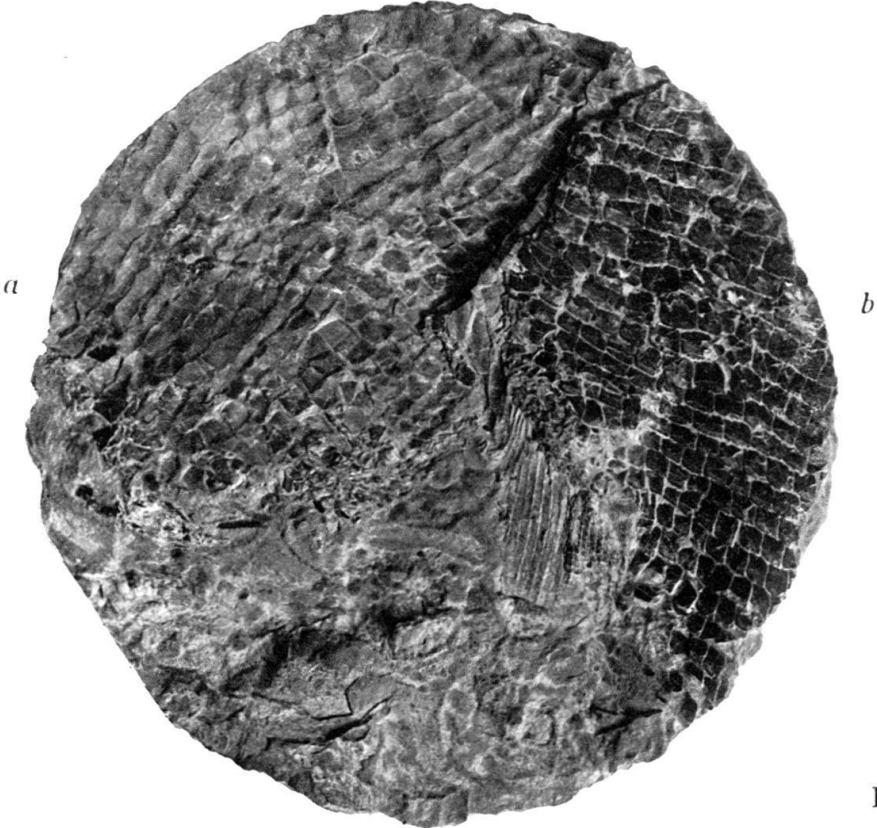
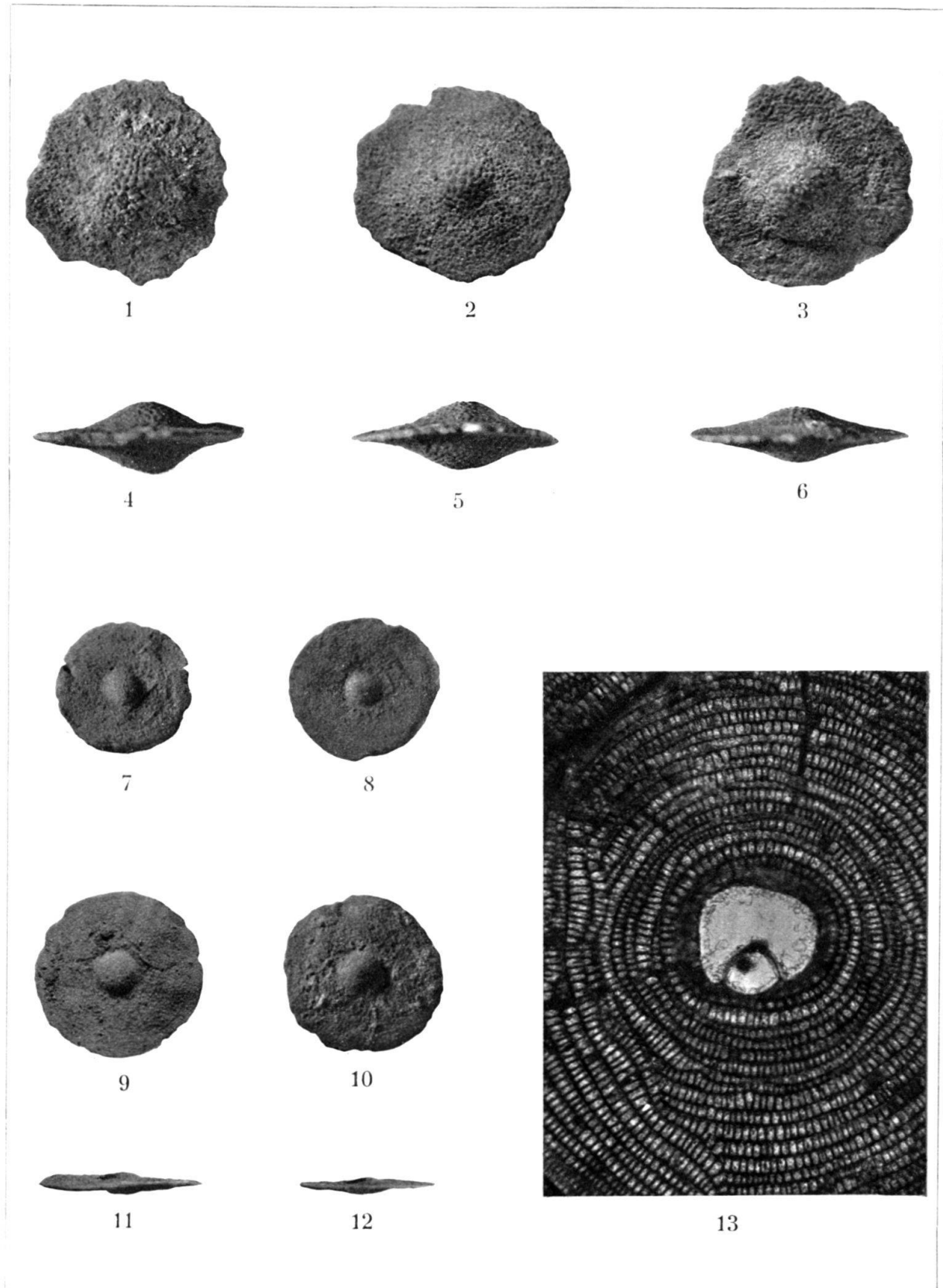
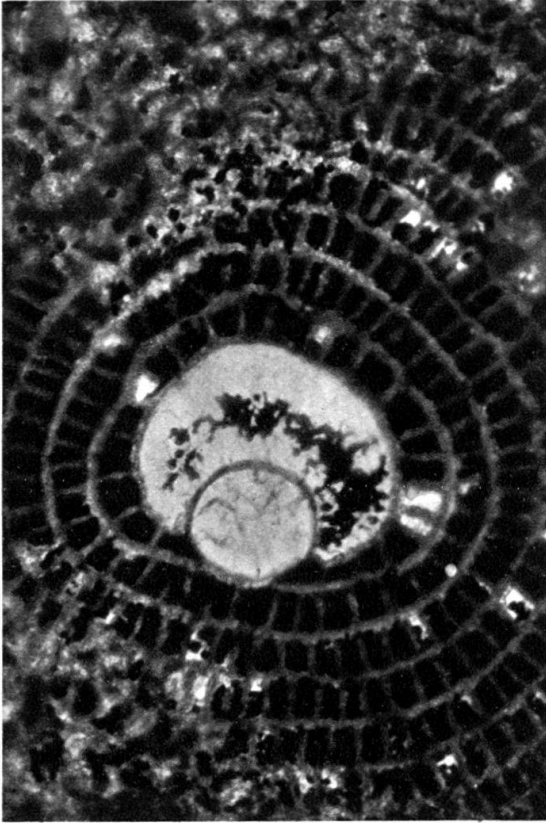
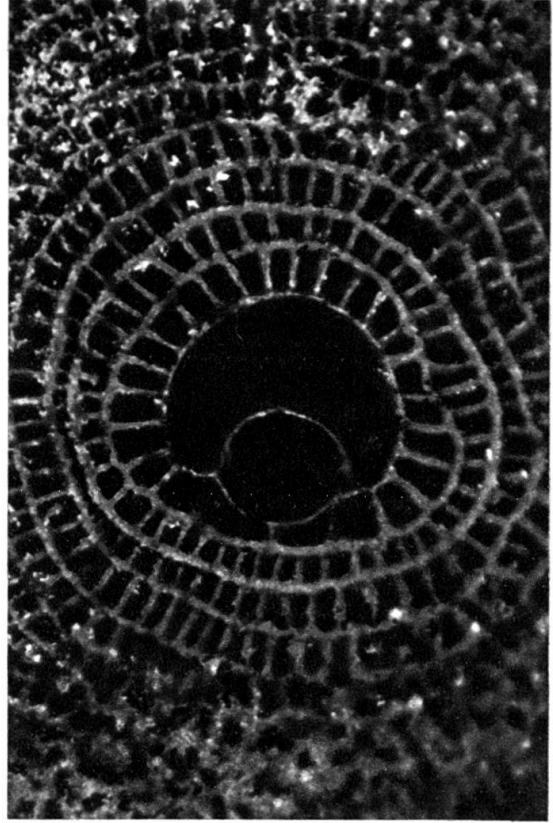


Fig. B

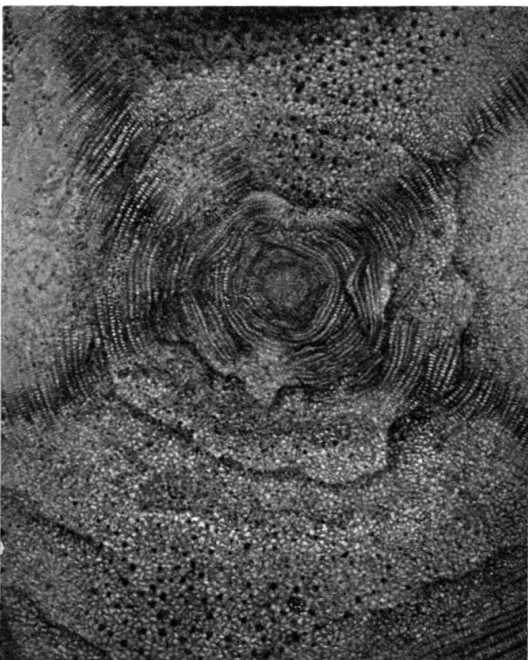




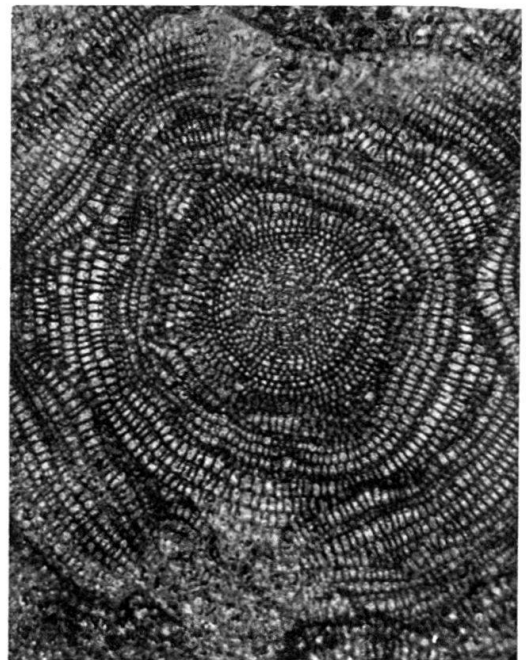
1



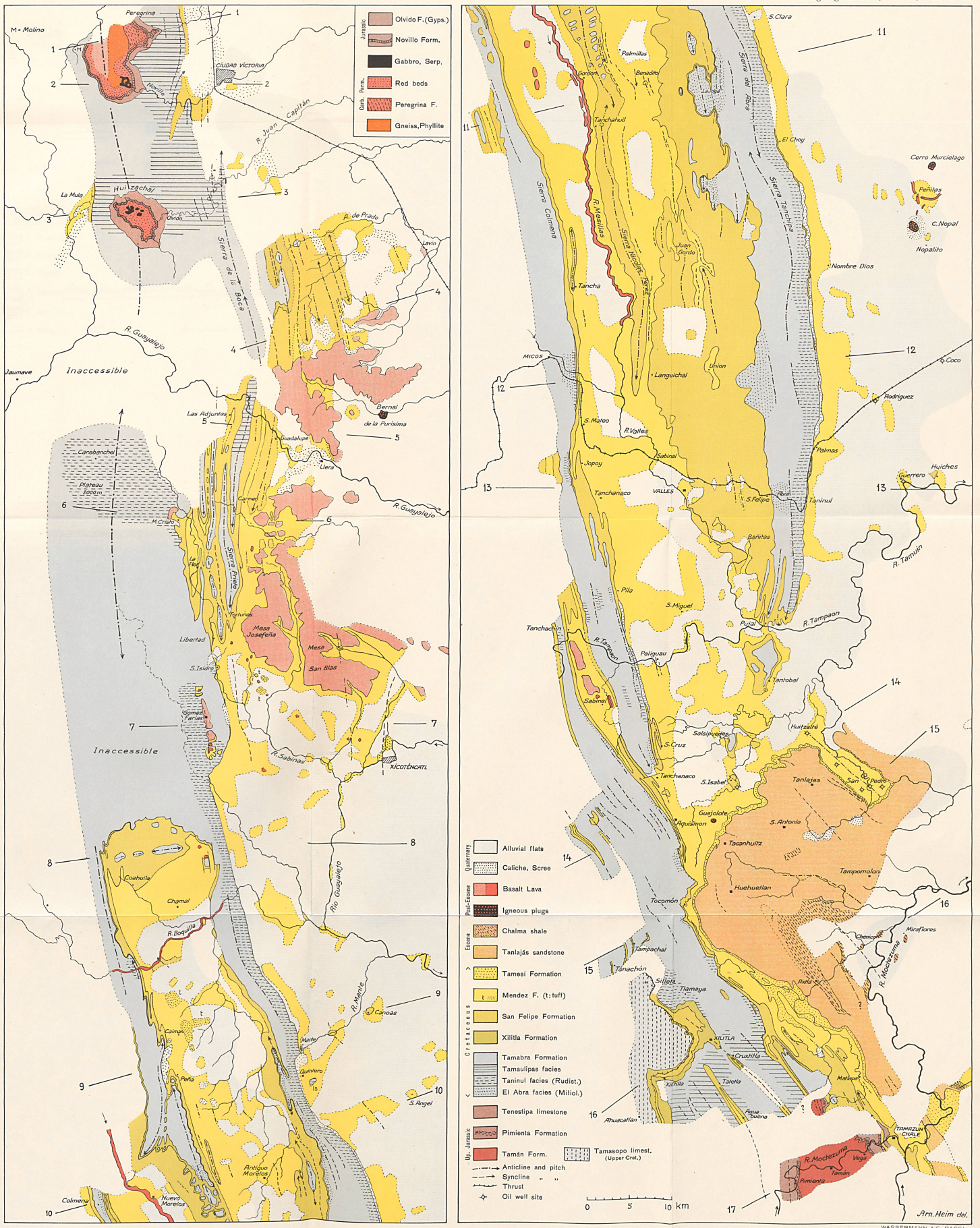
2



3

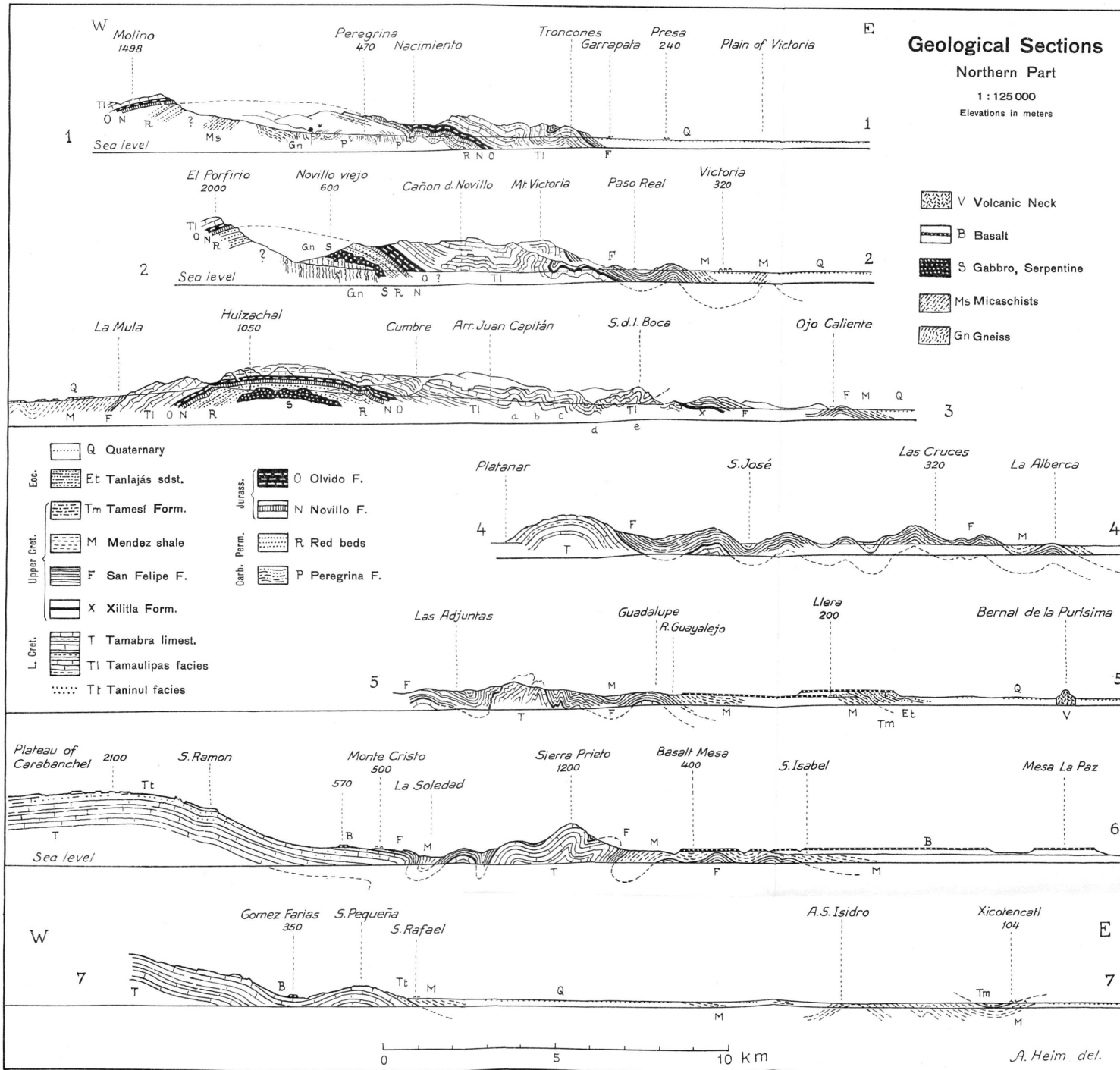


4



Geological Map of Sierra Madre Oriental, Mexico, from Victoria to Tamazunchale

1:300 000



Geological Sections

Southern Part
1:125 000
Elevations in meters

- Eocene**
- C Chalma shale
- Et Tanlajás sandst.
- Tm Tamesi Formation
- M Mendez shale
- Ts Tamasopo limest.
- F San Felipe Form.
- X Xilitla Form.
- Upper Cretaceous**
- T Tamabra limest.
- Ti Tamaulipas facies
- Tt Taninul facies (Rudist.)
- Te Tenestipa limest. (= Tamabra ?)
- Lower Cretaceous**
- P Pimienta beds (Portl.)
- Ta Tamán F. (Kimer.)
- B Basalt
- + Ammonites
- x Thrusts

