

Zeitschrift: Eclogae Geologicae Helvetiae
Herausgeber: Schweizerische Geologische Gesellschaft
Band: 23 (1930)
Heft: 2

Artikel: Beitrag zur Geologie der Grignagruppe am Comersee (Lombardei)
Autor: Trümpy, Eduard
Anhang: Tafeln
Autor: [s.n.]
DOI: <https://doi.org/10.5169/seals-158930>

Nutzungsbedingungen

Die ETH-Bibliothek ist die Anbieterin der digitalisierten Zeitschriften auf E-Periodica. Sie besitzt keine Urheberrechte an den Zeitschriften und ist nicht verantwortlich für deren Inhalte. Die Rechte liegen in der Regel bei den Herausgebern beziehungsweise den externen Rechteinhabern. Das Veröffentlichen von Bildern in Print- und Online-Publikationen sowie auf Social Media-Kanälen oder Webseiten ist nur mit vorheriger Genehmigung der Rechteinhaber erlaubt. [Mehr erfahren](#)

Conditions d'utilisation

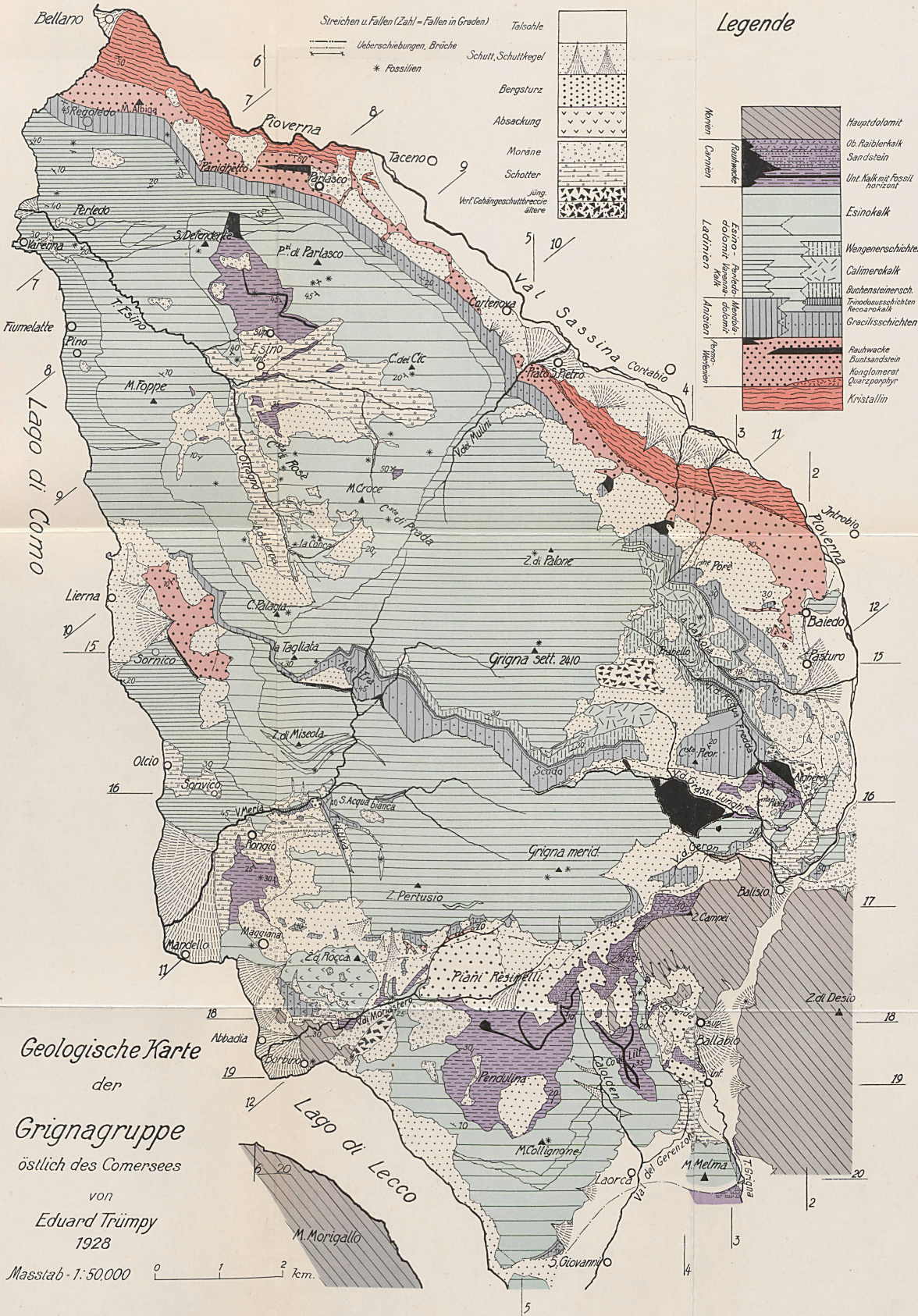
L'ETH Library est le fournisseur des revues numérisées. Elle ne détient aucun droit d'auteur sur les revues et n'est pas responsable de leur contenu. En règle générale, les droits sont détenus par les éditeurs ou les détenteurs de droits externes. La reproduction d'images dans des publications imprimées ou en ligne ainsi que sur des canaux de médias sociaux ou des sites web n'est autorisée qu'avec l'accord préalable des détenteurs des droits. [En savoir plus](#)

Terms of use

The ETH Library is the provider of the digitised journals. It does not own any copyrights to the journals and is not responsible for their content. The rights usually lie with the publishers or the external rights holders. Publishing images in print and online publications, as well as on social media channels or websites, is only permitted with the prior consent of the rights holders. [Find out more](#)

Download PDF: 14.04.2026

ETH-Bibliothek Zürich, E-Periodica, <https://www.e-periodica.ch>



Geologische Profile durch die Grignagruppe

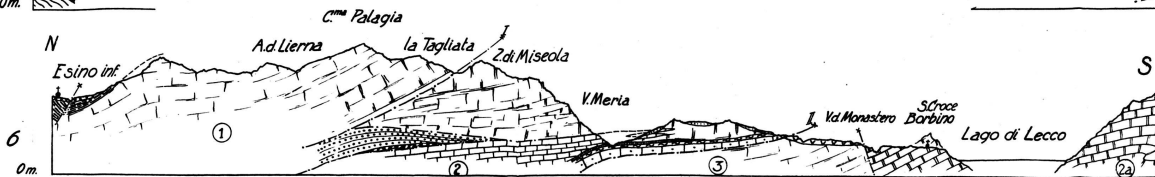
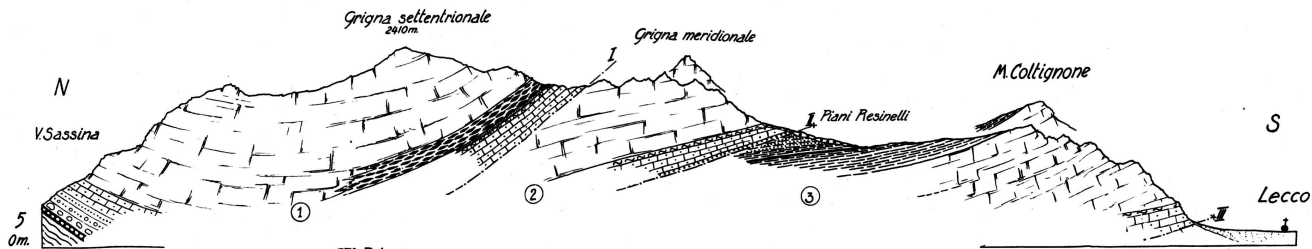
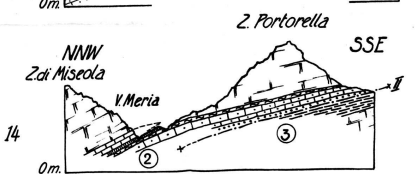
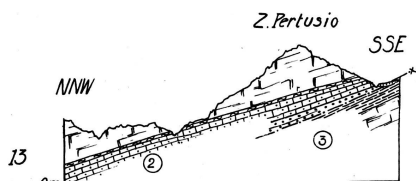
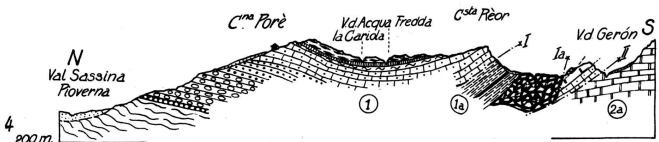
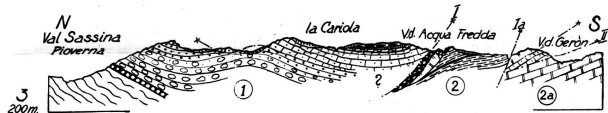
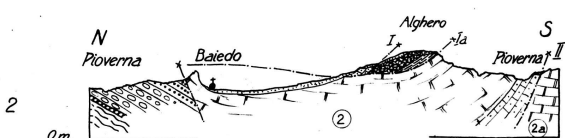
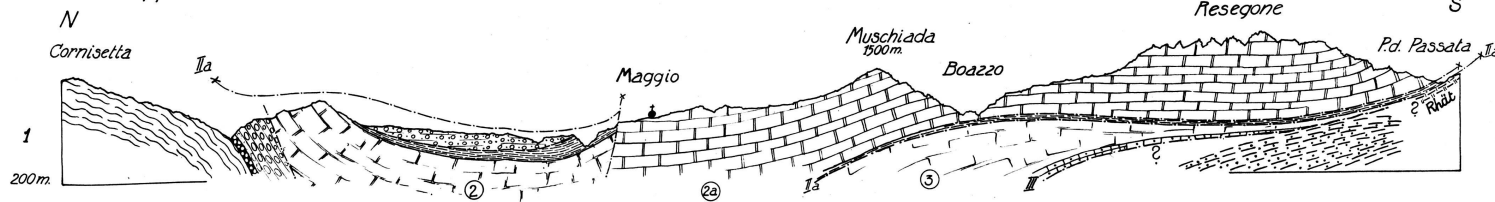
Querprofile

- 1 = Nordschuppe
- 1a = Rialeschuppe
- 2 = Mittlere Schuppe
- 2a = Resegoneschuppe
- 3 = Südschuppe

von
Eduard Trümpy

Masstab 1:50000 0 1 2km

- I = Überschiebungsfäche der Nordschuppe
- I a = " " Rialeschuppe
- II = " " mittleren Schuppe
- II a = " " Resegoneschuppe
- III = " " südlichen Schuppe



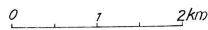
Geologische Profile durch die Grignagruppe

von
Eduard Trümpy

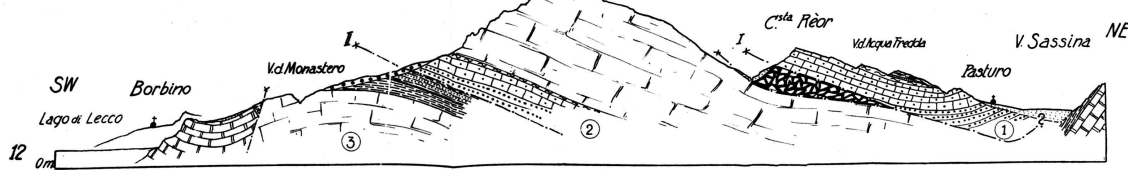
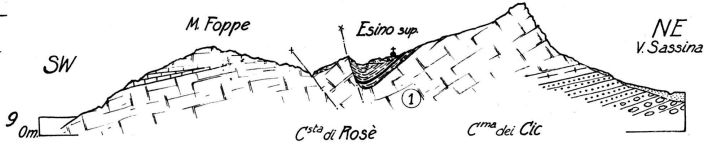
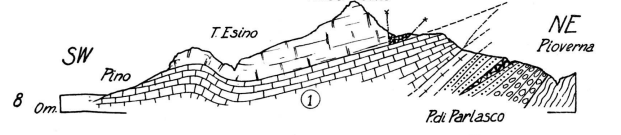
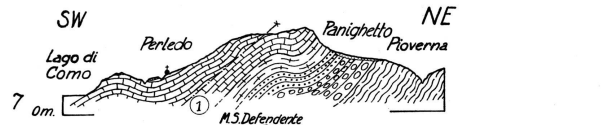
Legende

Masstab 1:50000

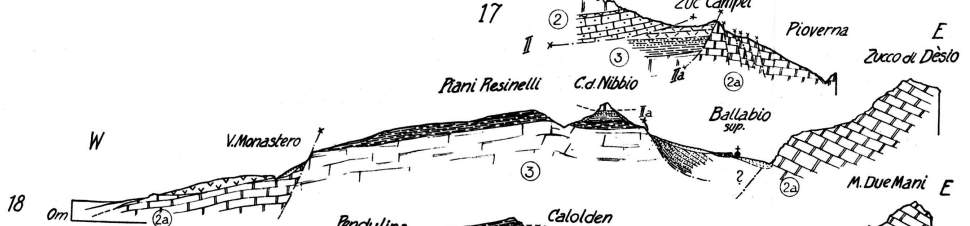
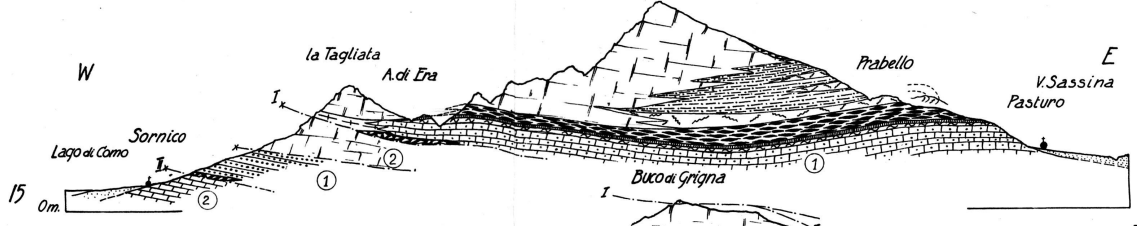
Profile NE-SW



Kornen Gneisen	Hauptdolomit	
	Raibler	Oberer Raiblerkalk Raiblersandstein Unt. Raiblerkalk mit Fossilhorizonte
Ladinien	Esinokalk	Wengenschichten
	Perledo-Varennakalk	Calimerokalk Buchensteinschichten Tinosolusenschichten Ressensschichten
Anisien Mesozoikum	Mendola dolomit	Gracilisschichten
	Buntsandstein Rauhwake	Rauhwake
	Konglomerat Quarzporphyr	
	Kristallin	



Längsprofile

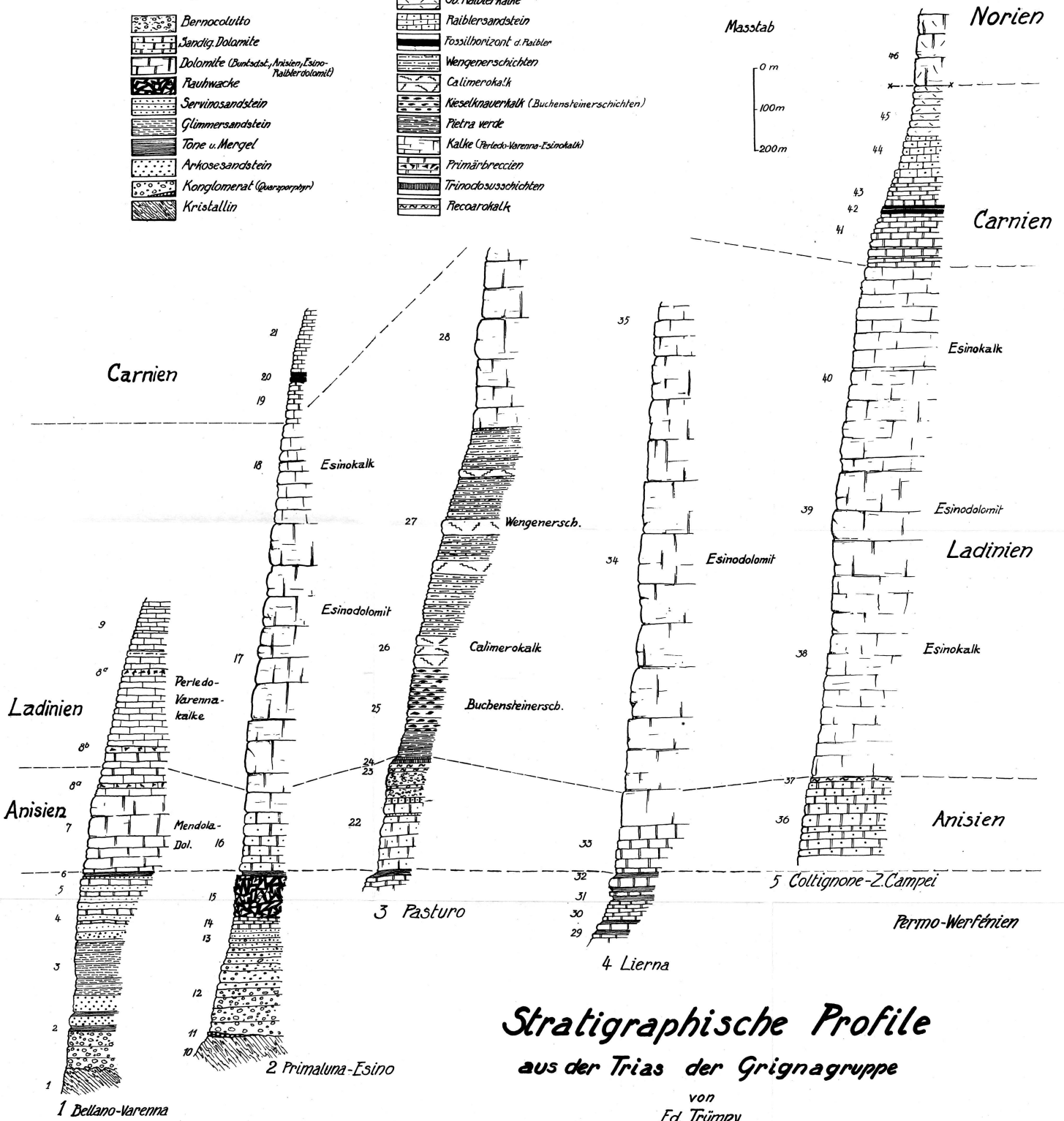
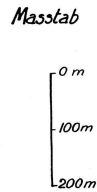


	Alluvium Diluvium i.a.
	Absackung
	Bergsturz
	Diluv. Schotter
	Jüng. verf. Gehängeschuttbreccie
	Ältere verf. Gehängeschuttbreccie

Legende

- Bernocolutto
- Sandig. Dolomite
- Dolomite (Buntschl., Anisien, Esino-Raiblerdolomit)
- Rauhwaage
- Servinosandstein
- Glimmersandstein
- Tone u. Mergel
- Arkose sandstein
- Konglomerat (Quarzporphyr)
- Kristallin

- Hauptdolomit
- Ob. Raiblerkalk
- Raiblersandstein
- Fossilhorizont d. Raibler
- Wengenerschichten
- Calimerokalk
- Kieselknauerkalk (Buchensteinerschichten)
- Pietra verde
- Kalke (Perledo-Varenna-Esinokalk)
- Primärbreccien
- Trinobosusschichten
- Recoarokalk



Stratigraphische Profile
aus der Trias der Grignagruppe
von
Ed. Trümpy

