

Zeitschrift: Eclogae Geologicae Helvetiae
Herausgeber: Schweizerische Geologische Gesellschaft
Band: 23 (1930)
Heft: 1: Leere Seite -0099-02 künstliche eingefügt (für Paginierung)

Artikel: Beiträge zur Geologie der betischen Cordilleren beiderseits des Rio Guadalhorce (beltische und penibetische Zone zwischen Antequera und Yunguera, Prov. Málaga)

Autor: Blumenthal, Moritz M.
Anhang: Tafeln
Autor: [s.n.]
DOI: <https://doi.org/10.5169/seals-158927>

Nutzungsbedingungen

Die ETH-Bibliothek ist die Anbieterin der digitalisierten Zeitschriften auf E-Periodica. Sie besitzt keine Urheberrechte an den Zeitschriften und ist nicht verantwortlich für deren Inhalte. Die Rechte liegen in der Regel bei den Herausgebern beziehungsweise den externen Rechteinhabern. Das Veröffentlichen von Bildern in Print- und Online-Publikationen sowie auf Social Media-Kanälen oder Webseiten ist nur mit vorheriger Genehmigung der Rechteinhaber erlaubt. [Mehr erfahren](#)

Conditions d'utilisation

L'ETH Library est le fournisseur des revues numérisées. Elle ne détient aucun droit d'auteur sur les revues et n'est pas responsable de leur contenu. En règle générale, les droits sont détenus par les éditeurs ou les détenteurs de droits externes. La reproduction d'images dans des publications imprimées ou en ligne ainsi que sur des canaux de médias sociaux ou des sites web n'est autorisée qu'avec l'accord préalable des détenteurs des droits. [En savoir plus](#)

Terms of use

The ETH Library is the provider of the digitised journals. It does not own any copyrights to the journals and is not responsible for their content. The rights usually lie with the publishers or the external rights holders. Publishing images in print and online publications, as well as on social media channels or websites, is only permitted with the prior consent of the rights holders. [Find out more](#)

Download PDF: 27.04.2026

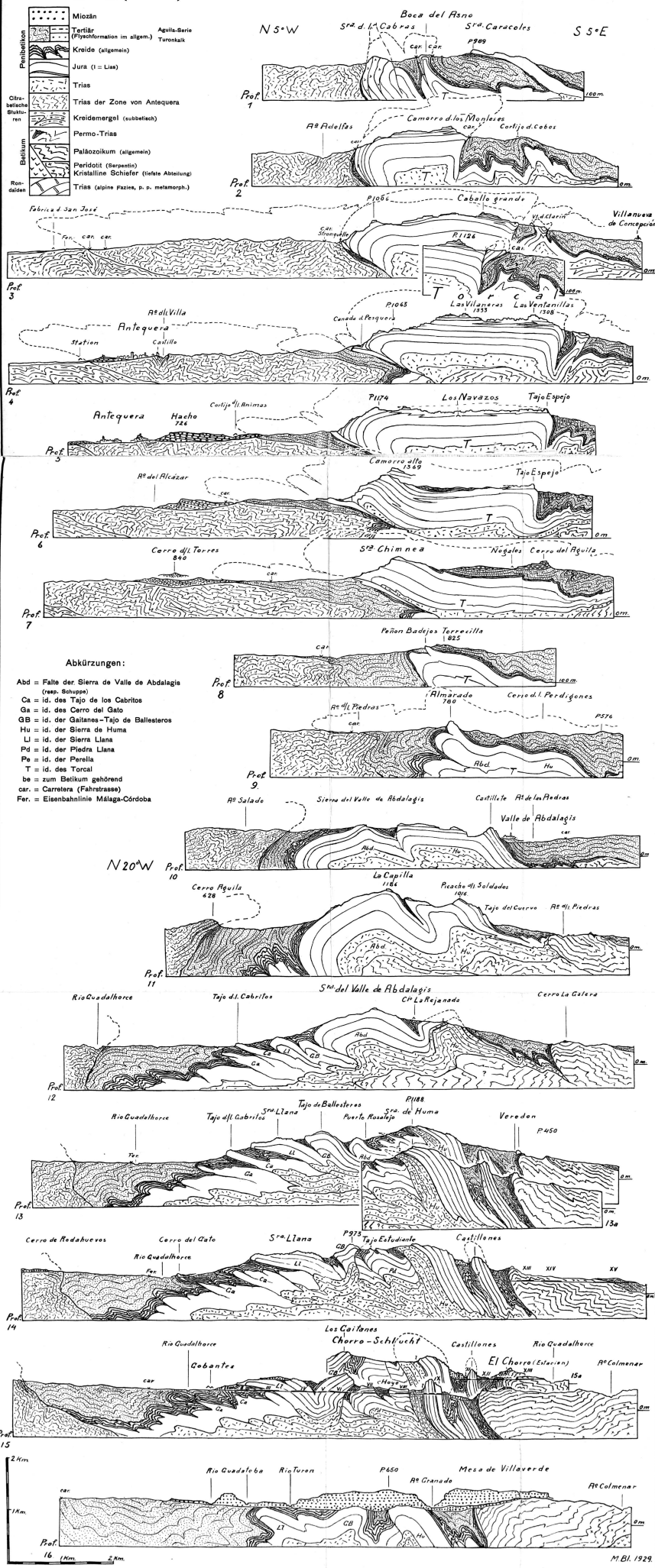
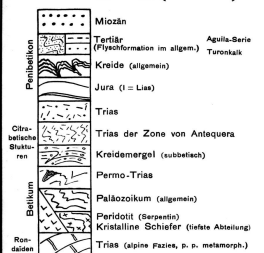
ETH-Bibliothek Zürich, E-Periodica, <https://www.e-periodica.ch>

Profilserie durch die Berge östlich vom Guadalhorce-Knie. 1:50000

von M. Blumenthal.

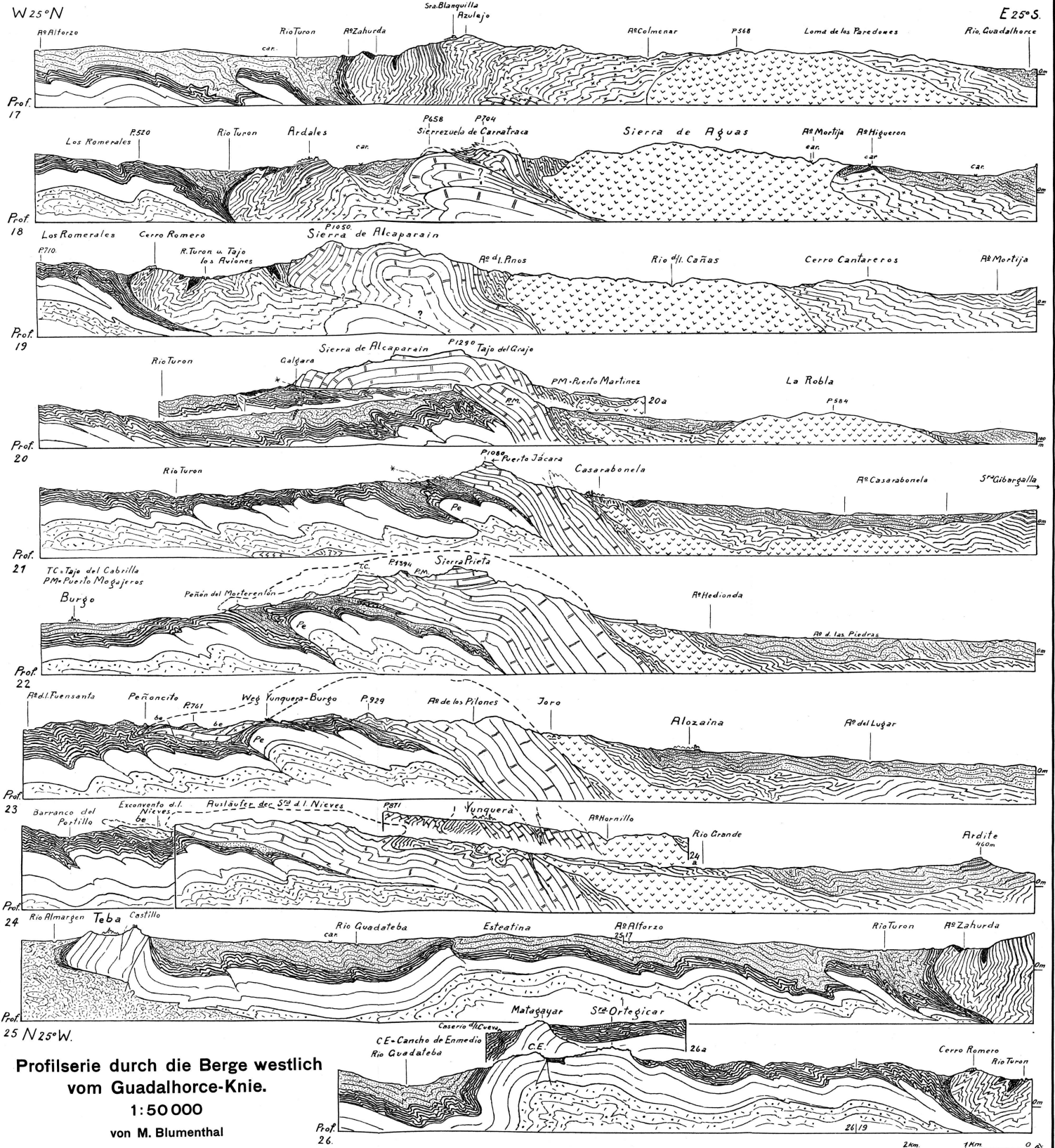
Legende:

zu Tafel VIII und IX (Prof. 1—26)



Abkürzungen:

- Abd = Falte der Sierra de Valle de Abdalagis (resp. Schuppe)
- Ca = id. des Tajo de los Cabrillos
- Ga = id. des Cerro del Gato
- GB = id. der Gaitanes-Tajo de Ballesteros
- Hu = id. der Sierra de Huma
- Ll = id. der Sierra Llana
- Pd = id. der Piedra Llana
- Pe = id. der Penilla
- T = id. des Torcal
- be = zum Betikum gehörend
- car. = Carretera (Fahrrasse)
- Fer. = Eisenbahnlinie Málaga-Córdoba



Profilserie durch die Berge westlich vom Guadalhorce-Knie.
 1:50 000
 von M. Blumenthal

INST. GRAPH. W. WASSERMAN, BÄLE

