

Zeitschrift: Eclogae Geologicae Helvetiae
Herausgeber: Schweizerische Geologische Gesellschaft
Band: 22 (1929)

Anhang: Tafeln
Autor: [s.n.]

Nutzungsbedingungen

Die ETH-Bibliothek ist die Anbieterin der digitalisierten Zeitschriften auf E-Periodica. Sie besitzt keine Urheberrechte an den Zeitschriften und ist nicht verantwortlich für deren Inhalte. Die Rechte liegen in der Regel bei den Herausgebern beziehungsweise den externen Rechteinhabern. Das Veröffentlichen von Bildern in Print- und Online-Publikationen sowie auf Social Media-Kanälen oder Webseiten ist nur mit vorheriger Genehmigung der Rechteinhaber erlaubt. [Mehr erfahren](#)

Conditions d'utilisation

L'ETH Library est le fournisseur des revues numérisées. Elle ne détient aucun droit d'auteur sur les revues et n'est pas responsable de leur contenu. En règle générale, les droits sont détenus par les éditeurs ou les détenteurs de droits externes. La reproduction d'images dans des publications imprimées ou en ligne ainsi que sur des canaux de médias sociaux ou des sites web n'est autorisée qu'avec l'accord préalable des détenteurs des droits. [En savoir plus](#)

Terms of use

The ETH Library is the provider of the digitised journals. It does not own any copyrights to the journals and is not responsible for their content. The rights usually lie with the publishers or the external rights holders. Publishing images in print and online publications, as well as on social media channels or websites, is only permitted with the prior consent of the rights holders. [Find out more](#)

Download PDF: 18.04.2026

ETH-Bibliothek Zürich, E-Periodica, <https://www.e-periodica.ch>

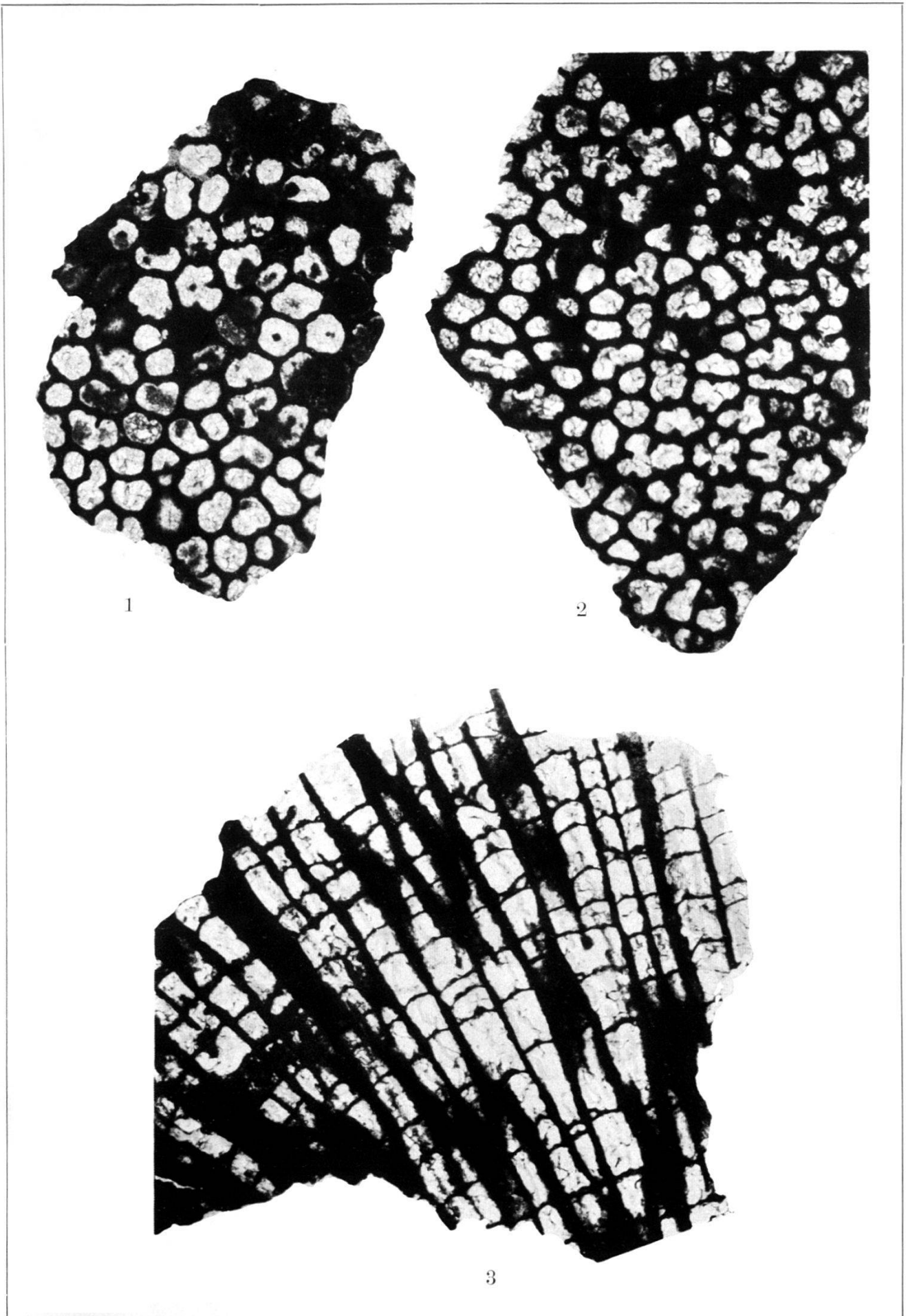
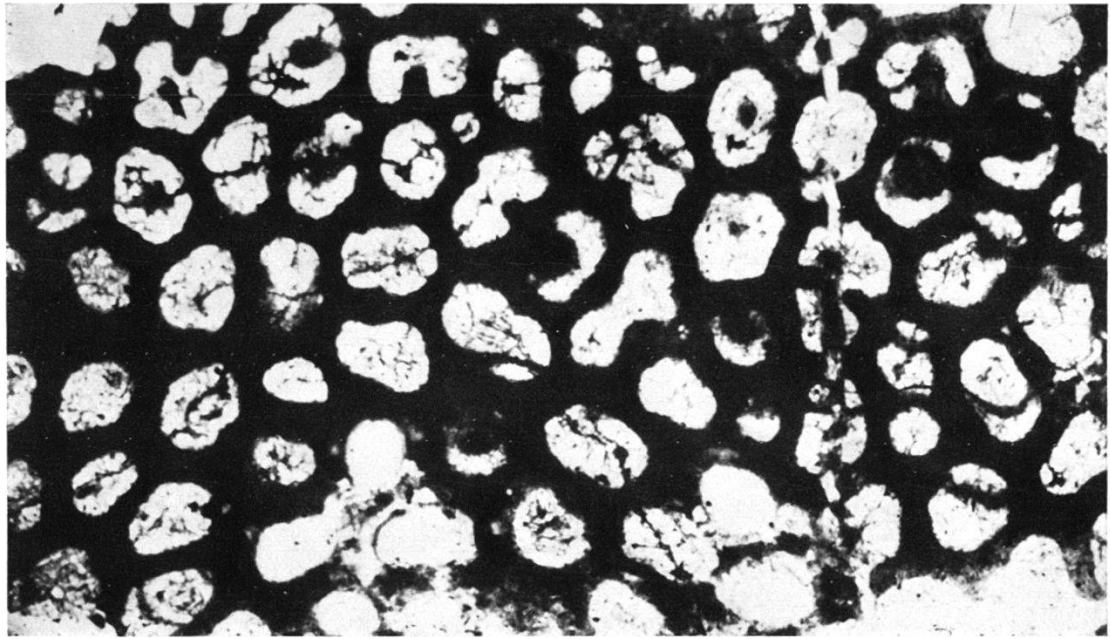


Fig. 1—2. *Chaetetes beneckeï* HAUG. Lias (calcarei grigi). Roverè de Velo (Véronèse). Musée de Strasbourg. Coupes transversales. Grossi 10 fois.

Fig. 3. Coupe longitudinale. Grossi 10 fois. Les coupes 2 et 3 ont été figurées par E. HAUG (8, pl. X, fig. 3—4).



1



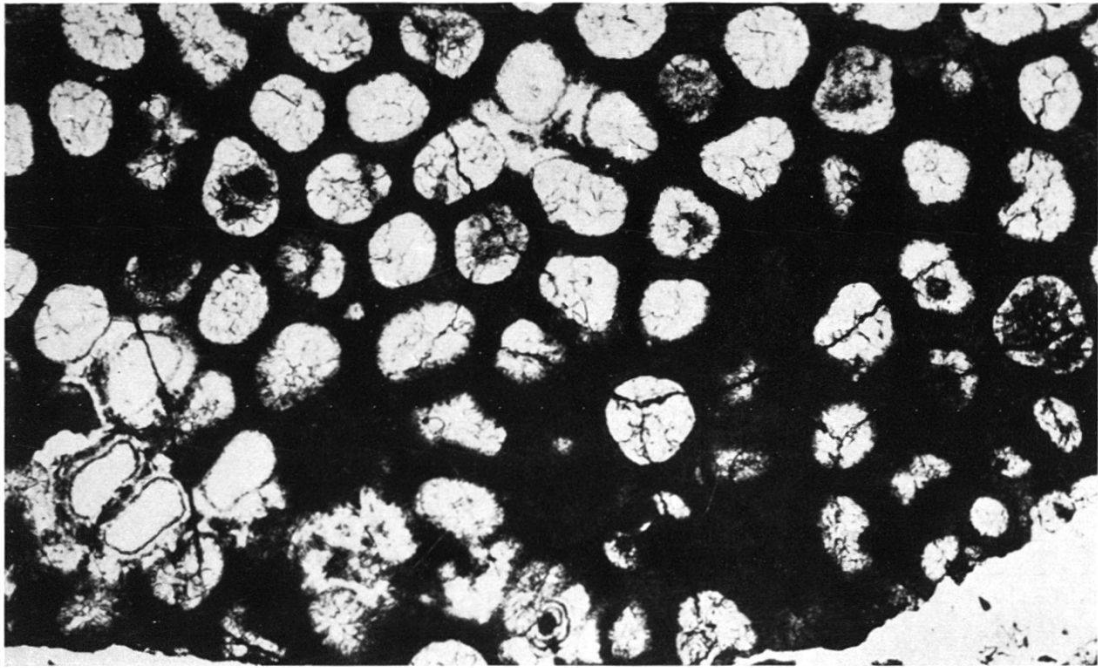
2

Fig. 1—2. *Chaetetes wöhneri* HERITSCH. Lias moyen/sup. Col Santo (SE de Rovereto). Musée de Graz. Grossi 10 fois.

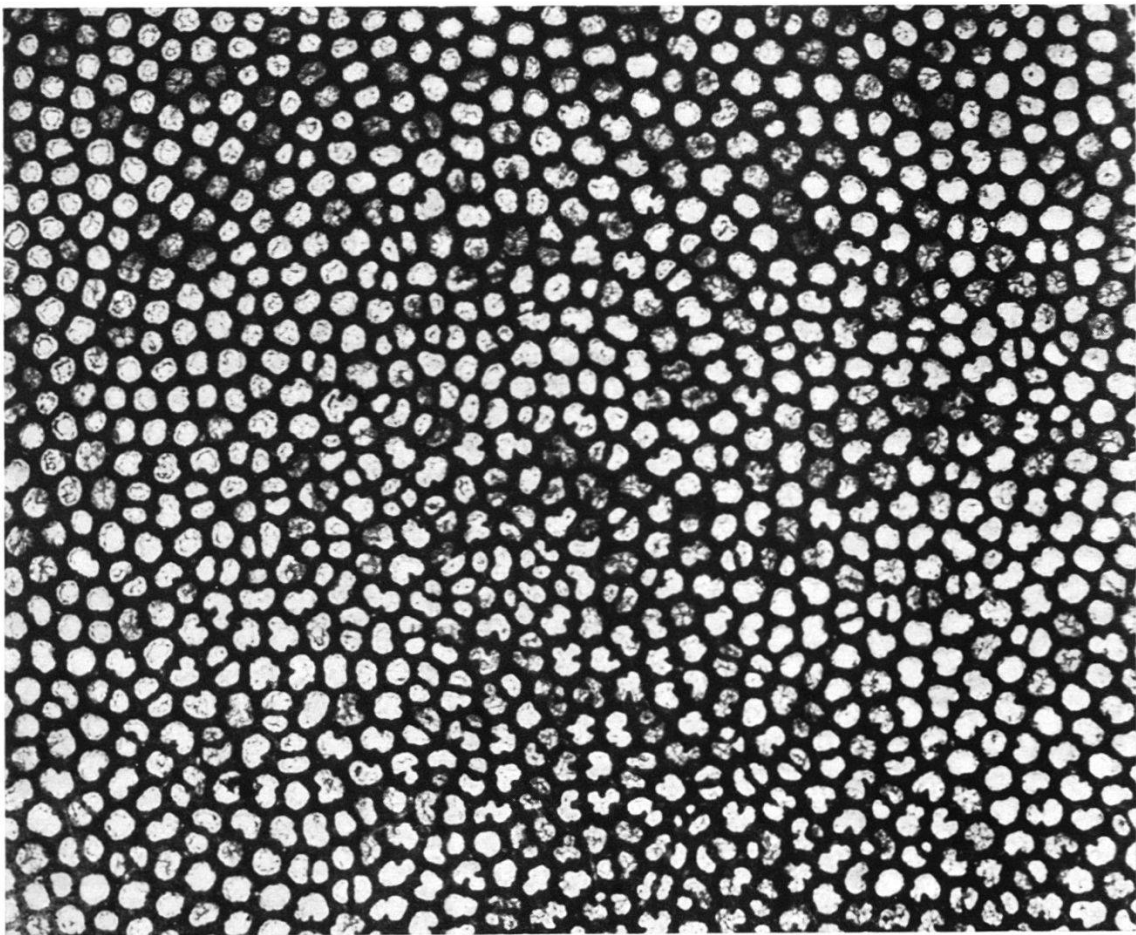
Fig. 1. Coupe transversale.

Fig. 2. Coupe longitudinale.

Ces deux coupes ont servi aux descriptions de F. HERITSCH (9)



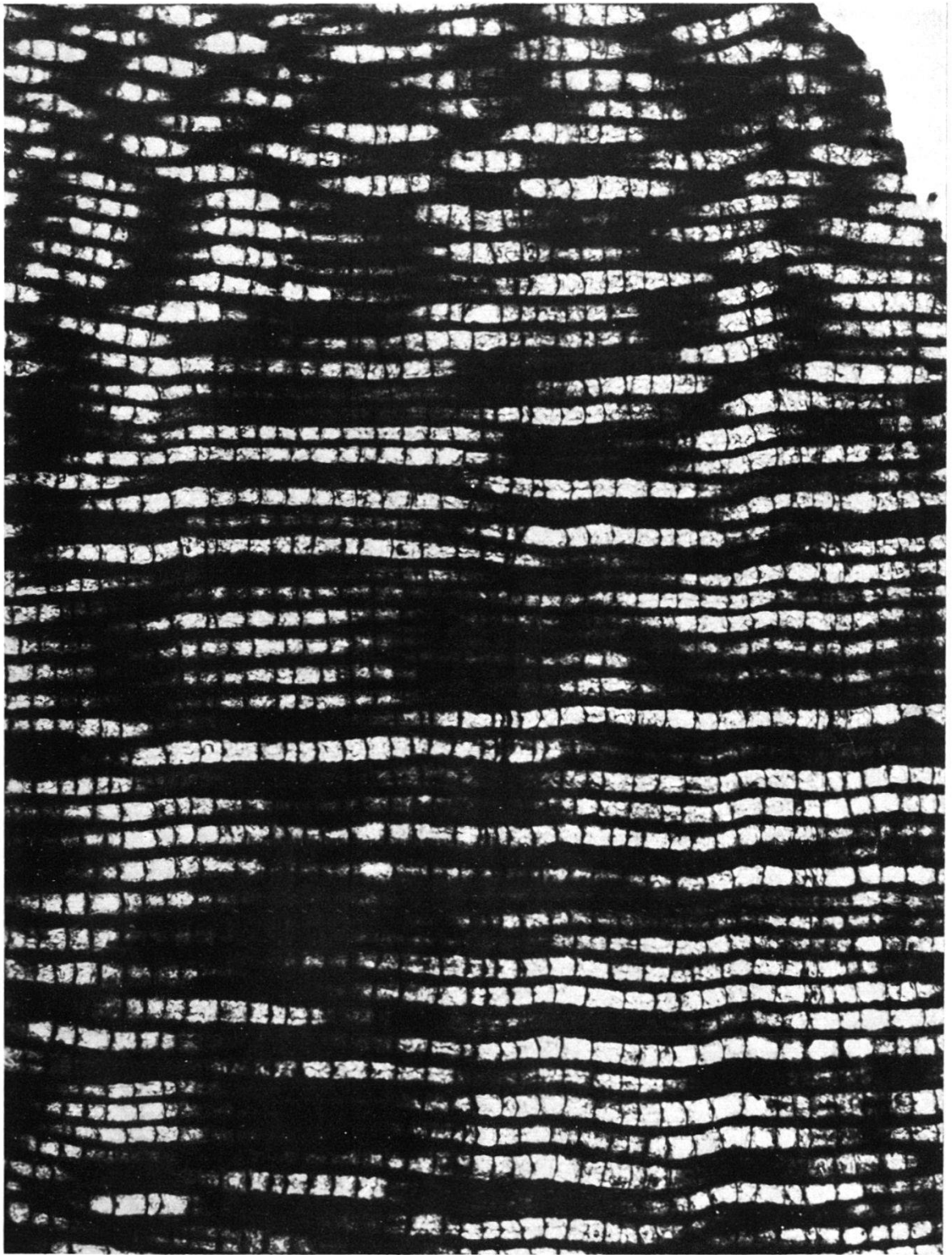
1



2

Fig. 1. Coupe transversale de *Chaetetes wöhneri* HERITSCH. Col Santo. Musée de Graz. Grossi 10 fois.

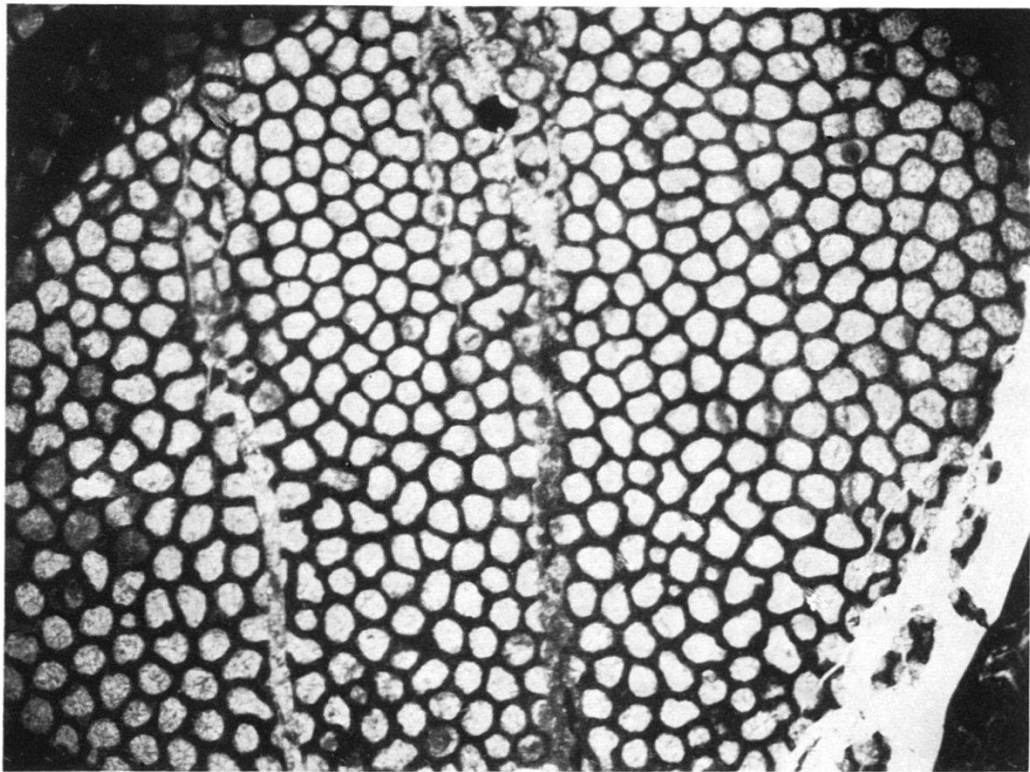
Fig. 2. Coupe transversale de *Chaetetes geyeri* HERITSCH. Dogger. Val Sugana. Musée de Graz. Grossi 10 fois. Ces deux coupes ont servi aux descriptions de F. HERITSCH (9 et 11).



Coupe longitudinale de *Chaetetes geyeri* HERITSCH. Dogger. Val Sugana. Musée de Graz. Grossi 10 fois. La coupe a servi d'original aux descriptions de F. HERITSCH (11).



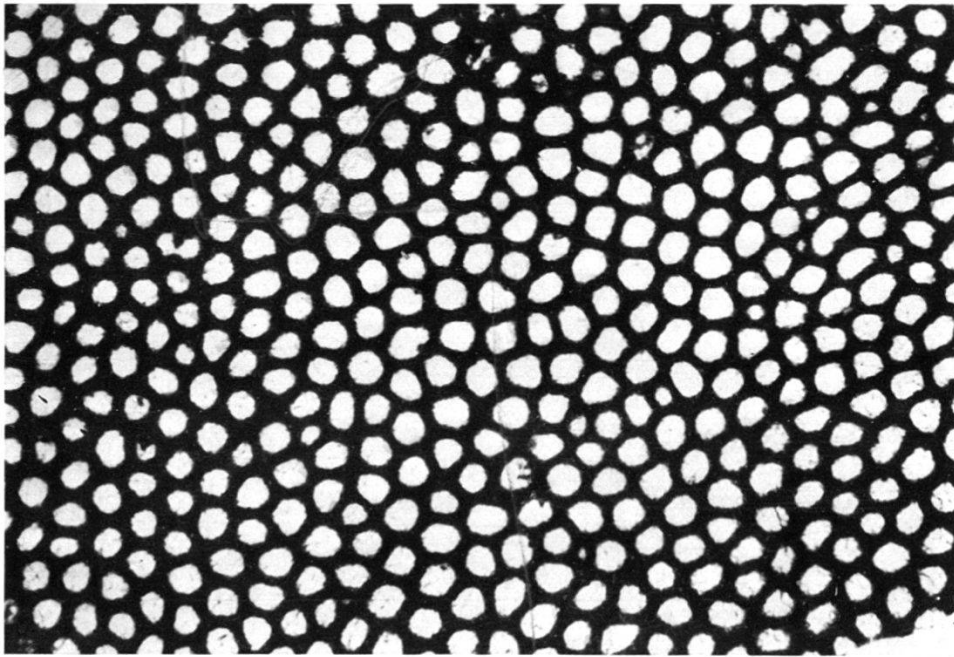
1



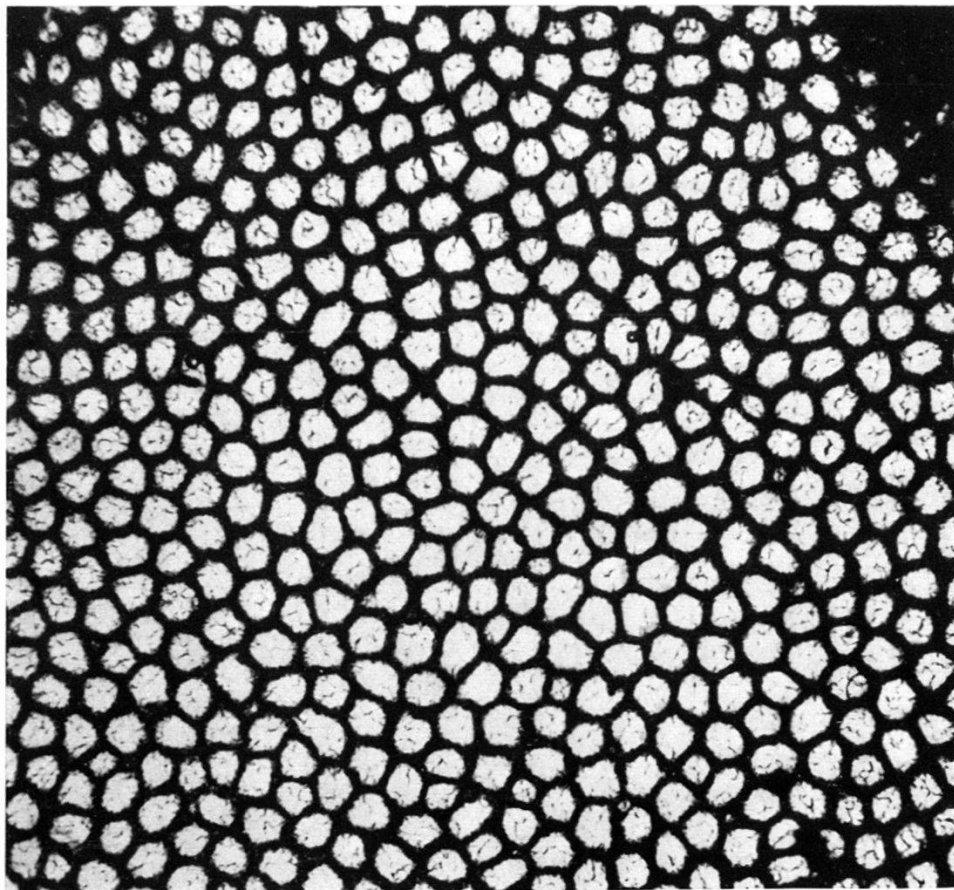
2

Fig. 1. *Bauneia chablaisensis* n. sp. Dogger à Mytilus. Haute-Pointe (Chablais). Musée de Lausanne. Coupe longitudinale. Grossi 10 fois.

Fig. 2. Coupe transversale. Grossi 10 fois.

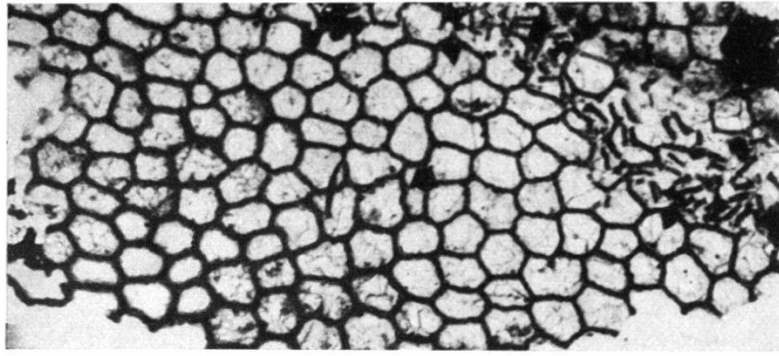


1

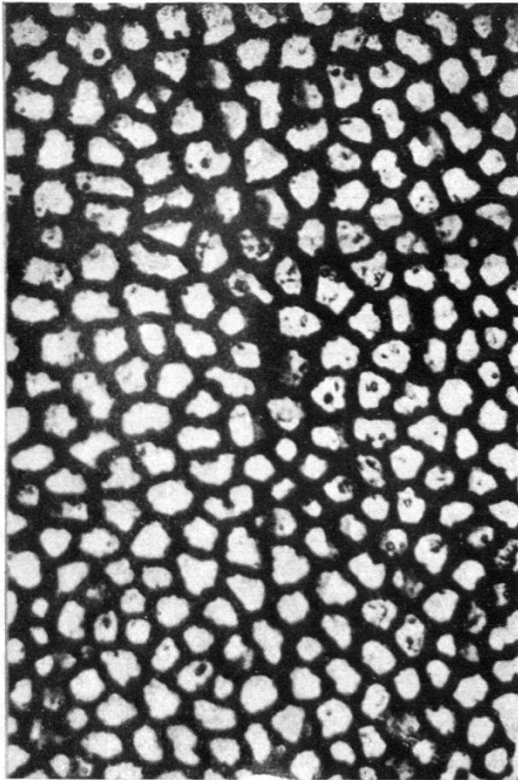


2

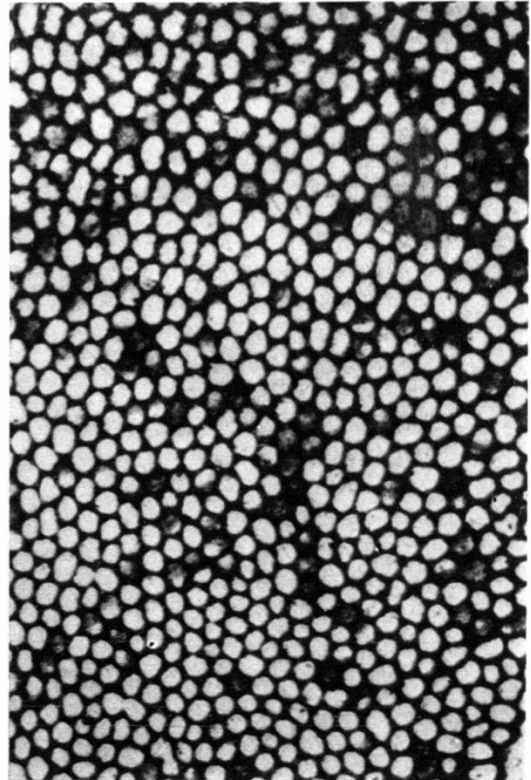
Fig. 1—2. *Blastochaetetes ponticus* DENINGER. Oxfordien. Crimée orientale. Musée de Fribourg en Brisgau. Coupes transversales. Grossi 20 fois. La photographie de la fig. 1 a été prise sur une coupe mince épaisse, celle de la fig. 2 sur une coupe plus mince. Cette dernière a été figurée par K. DENINGER (6, pl. V, fig. 2a).



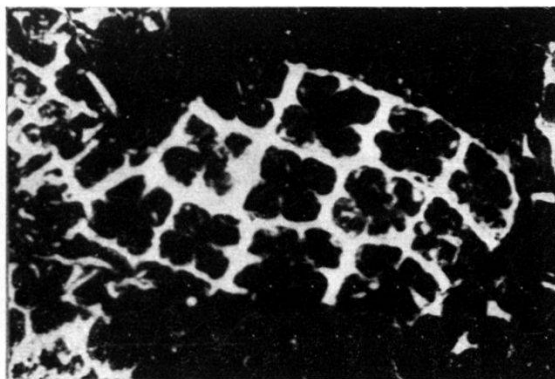
1



2

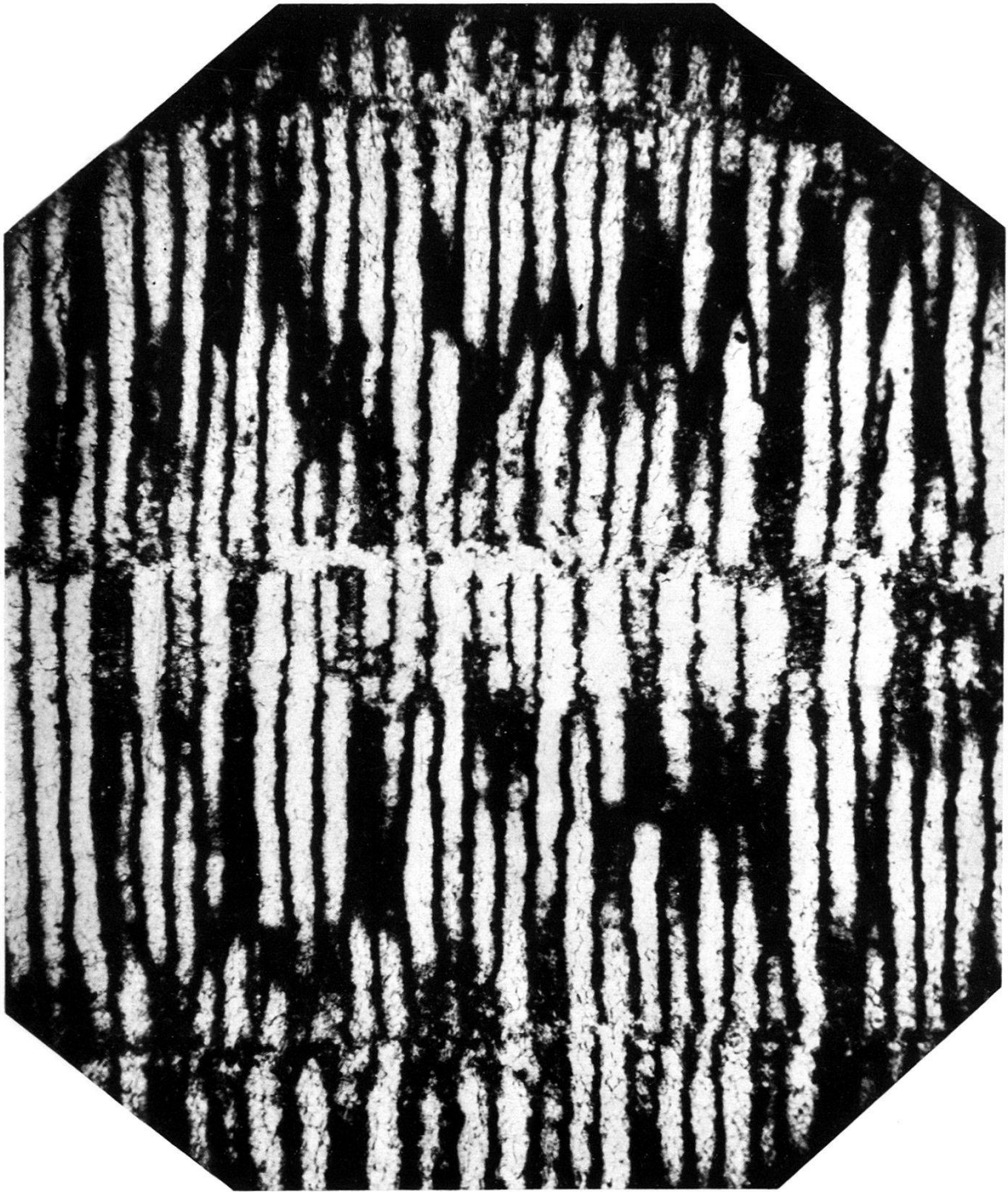


3

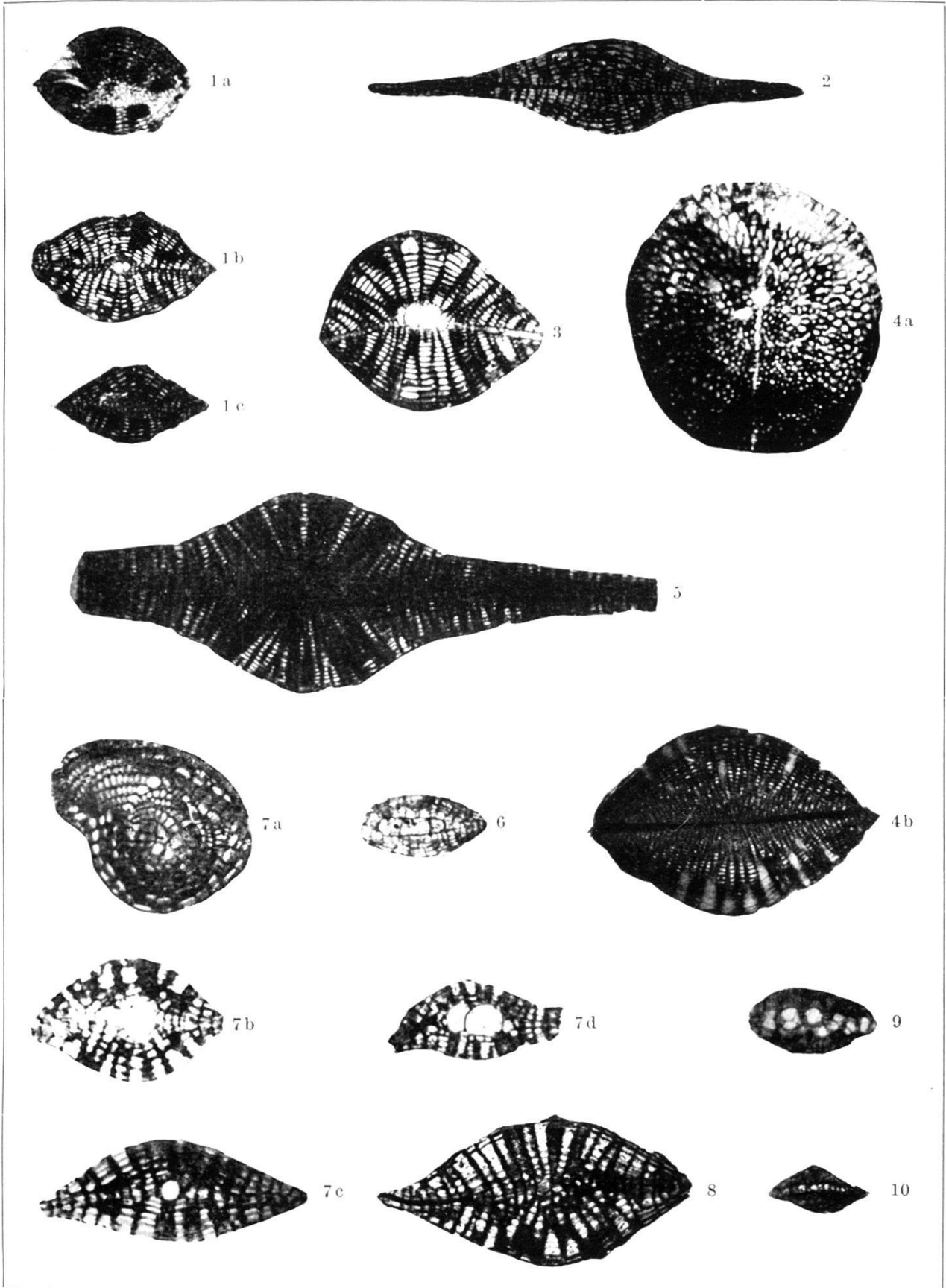


4

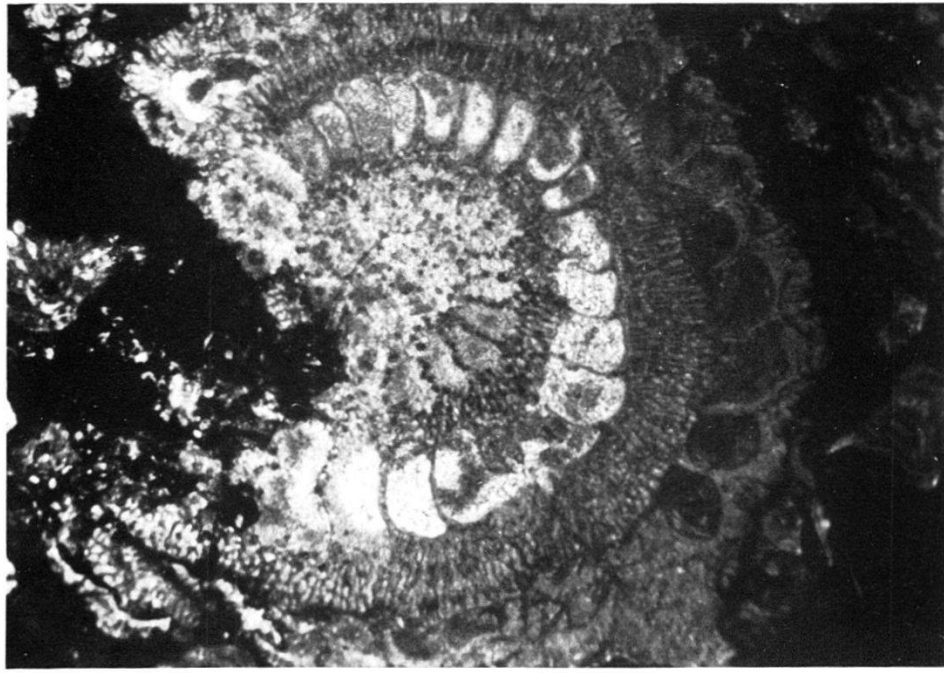
- Fig. 1. *Chaetetes radians* FISCHER. Moscovien. Miatchkowo. Musée de Lausanne. Coupe transversale. Grossi 10 fois.
- Fig. 2. *Chaetetes* sp. Moscovien. Podolsk. Coll. C. SCHMIDT, Musée de Bâle. Grossi 10 fois.
- Fig. 3. *Chaetetes* sp. Calcaire carbonifère. Moscovie. Localité inconnue. Musée de Genève. Grossi 10 fois.
- Fig. 4. *Tetradium minus* SAFF. Silurien. Isle of Man, Ontario, Canada. Musée de Lausanne. Grossi 10 fois.



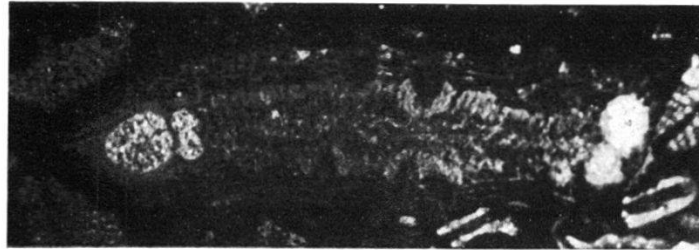
Coupe longitudinale de *Blastochaetetes ponticus* DENINGER. Oxfordien. Crimée orientale. Grossi 20 fois. Cette coupe a été figurée par K. DENINGER (6, pl. V, fig. 2b).



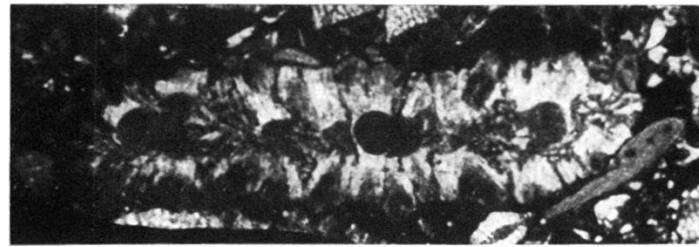
1a—c. *Lepidocyclina* (*Nephrolep.*) *Douvilléi* YABE and HANZAWA. 2. *Lep.* (*Nephrolep.*) *Verbeeki* NEWT. and HOLLAND. 3. *Lep.* (*Nephrolep.*) *sumatrensis* BRADY var. *inornata* RUTTEN. 4a—b. *Lep.* cf. *flu Xuosa* RUTTEN. 5. *Lep.* (*Eulep.*) *mediocolumnata* V. D. VLERK. 6. *Lep.* (*Pliolep.*) *luxurians* TOBLER. 7a—d. *Spiroclypeus* *Leupoldi* V. D. VLERK. 8. *Sp. Wolfgangi* V. D. VLERK. 9. *Miogypsina* *abunensis* TOBLER. 10. *Miog.* *Dehaarti* V. D. VLERK.



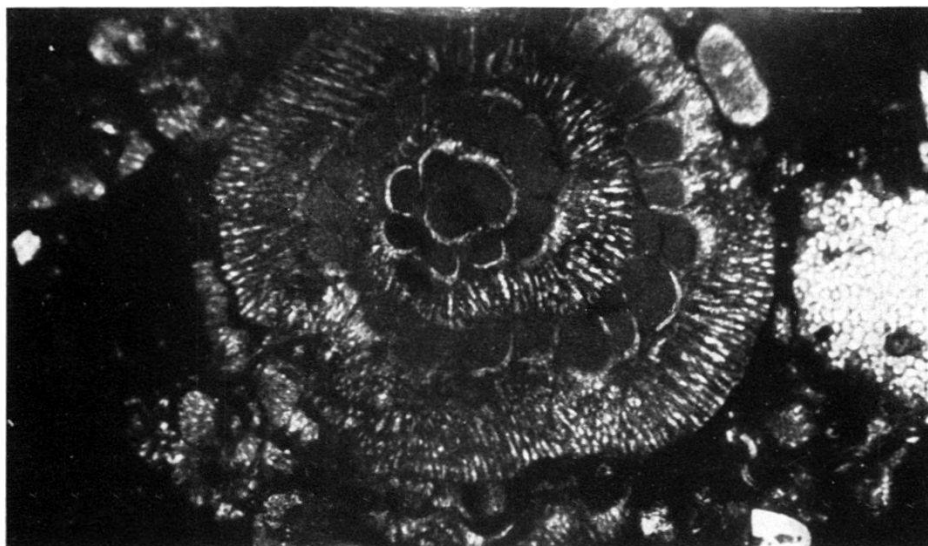
1



3



4



2



Pellatispira mádaraszi VON HANTKEN spec. aus dem Priabonien von Lenk.
Vergrößerung $\times 14$.