

Planches et légends

Autor(en): **[s.n.]**

Objektyp: **Appendix**

Zeitschrift: **Eclogae Geologicae Helvetiae**

Band (Jahr): **19 (1925-1926)**

Heft 2

PDF erstellt am: **26.09.2024**

Nutzungsbedingungen

Die ETH-Bibliothek ist Anbieterin der digitalisierten Zeitschriften. Sie besitzt keine Urheberrechte an den Inhalten der Zeitschriften. Die Rechte liegen in der Regel bei den Herausgebern.

Die auf der Plattform e-periodica veröffentlichten Dokumente stehen für nicht-kommerzielle Zwecke in Lehre und Forschung sowie für die private Nutzung frei zur Verfügung. Einzelne Dateien oder Ausdrucke aus diesem Angebot können zusammen mit diesen Nutzungsbedingungen und den korrekten Herkunftsbezeichnungen weitergegeben werden.

Das Veröffentlichen von Bildern in Print- und Online-Publikationen ist nur mit vorheriger Genehmigung der Rechteinhaber erlaubt. Die systematische Speicherung von Teilen des elektronischen Angebots auf anderen Servern bedarf ebenfalls des schriftlichen Einverständnisses der Rechteinhaber.

Haftungsausschluss

Alle Angaben erfolgen ohne Gewähr für Vollständigkeit oder Richtigkeit. Es wird keine Haftung übernommen für Schäden durch die Verwendung von Informationen aus diesem Online-Angebot oder durch das Fehlen von Informationen. Dies gilt auch für Inhalte Dritter, die über dieses Angebot zugänglich sind.

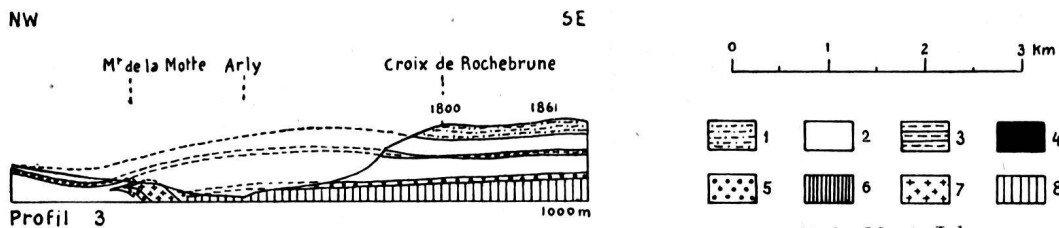
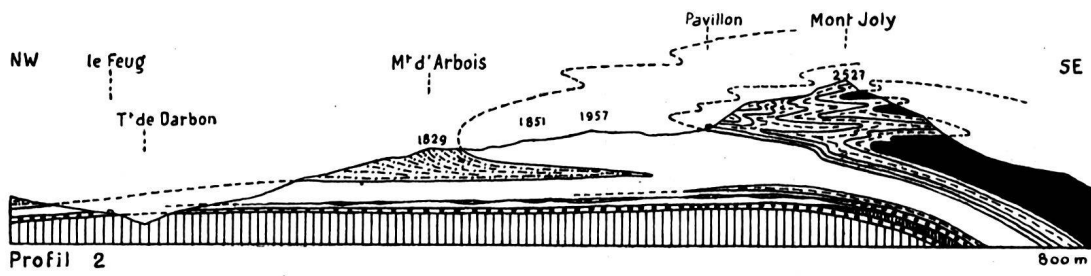
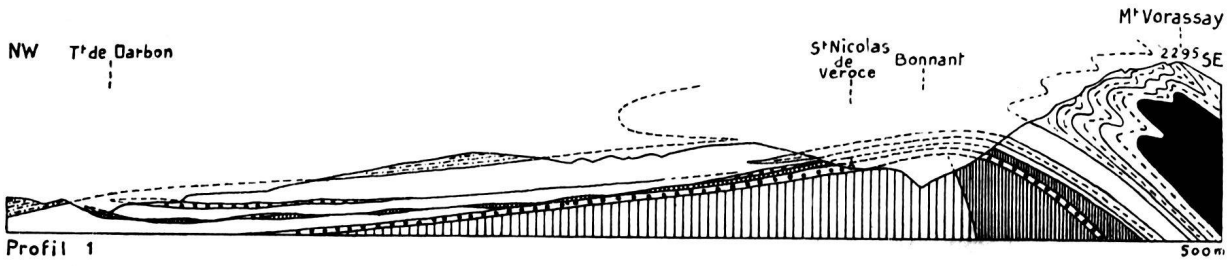
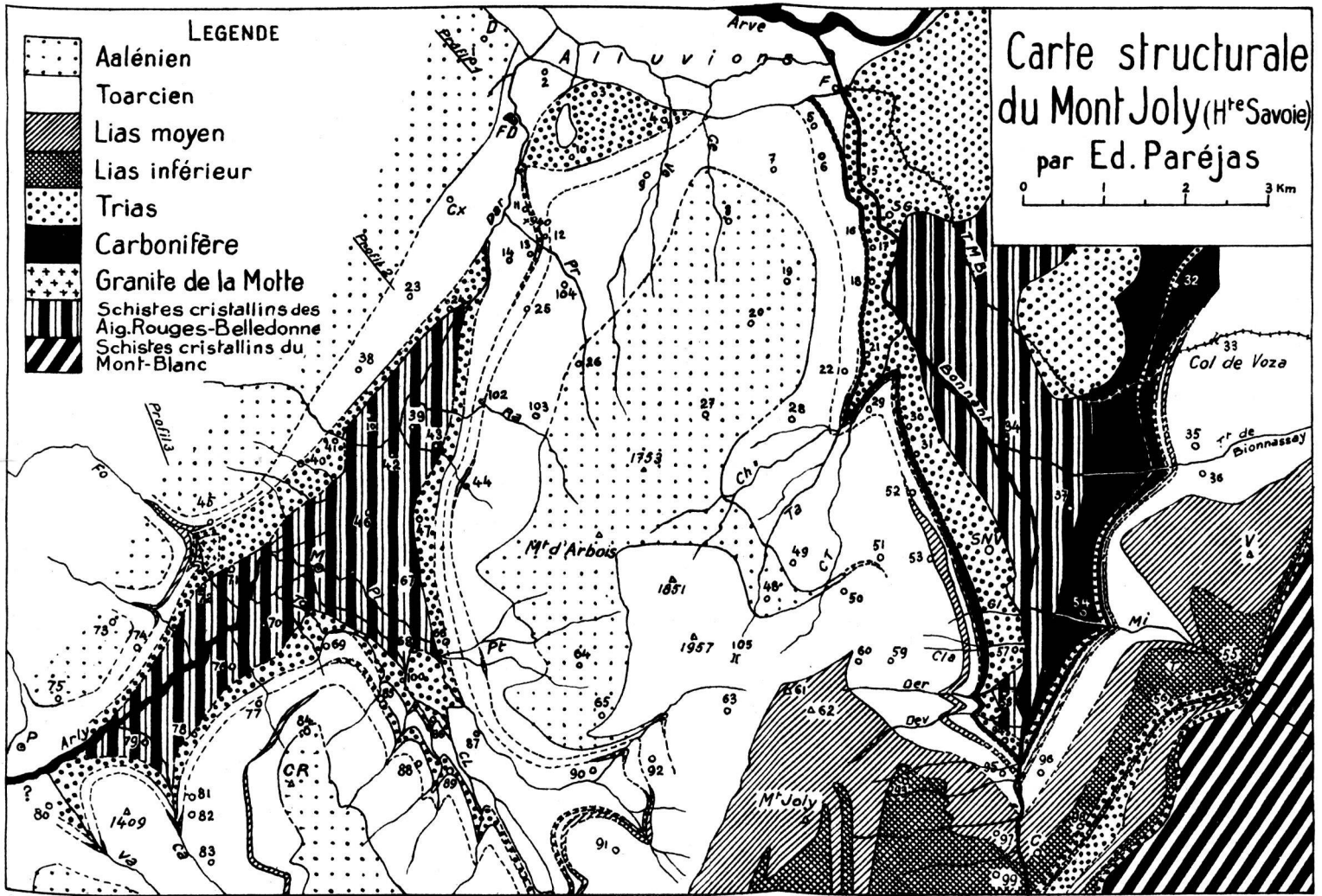


Fig. 11. Trois profils dans la région nord du massif du Mont Joly.

1=Aalénien. 2=Toarcien. 3=Lias moyen. 4=Lias inférieur. 5=Trias et Permien. 6=Cabonifère. 7=Granite. 8=Schistes cristallins.



Légende de la planche (XXI).

C = Les Contamines. Ca = T^t de Cassioz. Ce. = La Céra. Ch. = T^t de Choseaux. Cl. = T^t de la Combe de Lay. Cla. = Ruisseau des Claugers. CR. = Croix de Rochebrune. CT. = T^t du Crêt du Tour. Cx = Combloux. D. = Domancy. Dar. = T^t de Darbon. Der. = Nant derrière. Dev. = Nant devant. F. = Le Fayet. FD. = Fenêtre de Domancy. Fo. = Foron. Gl. = Ruisseau de la Gliesette. M. = Mégève. Mi. = T^t de Miage. P. = Praz sur Arly. Pl. = T^t de Planay. Pr. = T^t de Prapacot. Pt. = T^t de Planellet. Ra. = Nant Rambert. SNV. = St. Nicolas de Véroce. T. = Mont Truc. Ta. = Nant Tarchet. TMB. = Tramway du Mont-Blanc. To. = T^t du Tour. V. = Mont Vorassay. Va. = T^t des Varins. Ve. = T^t de Vervex.

1 Coudray. 2 Chessy. 3 La Viaz. 4 Vervex. 5 Champlong. 6 Faicy. 7 Les Amerans. 8 Le Freney. 9 Ronnaz. 10 Cruet. 11 Prairy. 12 Hauteville. 13 Lépine. 14 Gemöen. 15 Bains de St-Gervais. 16 Le Châtelet. 17 Le Neirey. 18 La Planchette. 19 Lakeri. 20 Tronchet. 21 Orcin. 22 Champoutan. 23 Ormaret. 24 Le Feug. 25 Les Servoz. 26 Prapacot. 27 La Venaz. 28 Vers le Nant. 29 Les Granges. 30 Les Vincents. 31 Les Plans. 32 Pavillon du Prarion. 33 Col de Voza. 34 Bionnay. 35 Bionnassay. 36 Ormai. 37 Le Champel. 38 Vauvray. 39 Berthelet. 40 Allard. 41 Hodier. 42 Les Retornes. 43 Choseaux. 44 Replat. 45 Mont de la Motte. 46 Le Crêt. 47 Pettauraux. 48 Le Crintet. 49 Le Lay. 50 Le Goy. 51 Déchappieux. 52 Les Chatrix. 53 La Croix. 54 La Gruvaz. 55 Miage. 56 Truc. 57 Le Quy. 58 Les Hochettes. 59 Porcherey. 60 Les Mottets. 61 Pavillon du Mont Joly. 62 Crête de Montgérour. 63 Chalets d'Hermance. 64 d'Erbez. 65 Combe à Marin. 66. Planellet. 67 Televey. 68 Le Maz. 69 Porchex. 70 Glaise. 71 La Motte. 72 Mavarin. 73 Mont du Villard. 74 Villard. 75 Bellevarde. 76 Les Poches. 77 Lady. 78 Les Avenièrès. 79 Cassioz. 80 Les Varins. 81 Nantvalet. 82 Grenaud. 83 Le Leutaz. 84 Moillebiau. 85 Le Tour. 86 Javen d'en bas. 87 La Livre. 88. La Fontaine. 89 Javen d'en haut. 90 Planay. 91 Au Collet. 92. Granges d'Hermance. 93 Sous les Roches. 94 Le Molliez. 95 La Revenaz. 96 Champellet. 97 La Bressière. 98 Les Granges. 99 Nivorin. 100 La Rée. 101 Bois Crétet. 102 La Mouche. 103 Lancraty. 104 Les Intages. 105 Col de la Grande Rare.

Echelle 1 : 80 000^e.

Les contours observés sont en traits pleins.

Les contours géologiques du Prarion entre le Bonnant et le Pavillon du Prarion sont empruntés à A. MICHEL-LÉVY (12).

Réception du manuscrit le 25 Avril 1925.