

**Zeitschrift:** Eclogae Geologicae Helvetiae  
**Herausgeber:** Schweizerische Geologische Gesellschaft  
**Band:** 18 (1923-1924)  
**Heft:** 1

**Artikel:** Geologie der Seekette zwischen Biel und Ligerz unter besonderer Berücksichtigung der anormalen Lagerstätten in der untern Kreide (sog. Hauterivientaschen)  
**Autor:** Ryniker, Karl  
**Anhang:** Tafeln  
**Autor:** [s.n.]  
**DOI:** <https://doi.org/10.5169/seals-158249>

### **Nutzungsbedingungen**

Die ETH-Bibliothek ist die Anbieterin der digitalisierten Zeitschriften auf E-Periodica. Sie besitzt keine Urheberrechte an den Zeitschriften und ist nicht verantwortlich für deren Inhalte. Die Rechte liegen in der Regel bei den Herausgebern beziehungsweise den externen Rechteinhabern. Das Veröffentlichen von Bildern in Print- und Online-Publikationen sowie auf Social Media-Kanälen oder Webseiten ist nur mit vorheriger Genehmigung der Rechteinhaber erlaubt. [Mehr erfahren](#)

### **Conditions d'utilisation**

L'ETH Library est le fournisseur des revues numérisées. Elle ne détient aucun droit d'auteur sur les revues et n'est pas responsable de leur contenu. En règle générale, les droits sont détenus par les éditeurs ou les détenteurs de droits externes. La reproduction d'images dans des publications imprimées ou en ligne ainsi que sur des canaux de médias sociaux ou des sites web n'est autorisée qu'avec l'accord préalable des détenteurs des droits. [En savoir plus](#)

### **Terms of use**

The ETH Library is the provider of the digitised journals. It does not own any copyrights to the journals and is not responsible for their content. The rights usually lie with the publishers or the external rights holders. Publishing images in print and online publications, as well as on social media channels or websites, is only permitted with the prior consent of the rights holders. [Find out more](#)

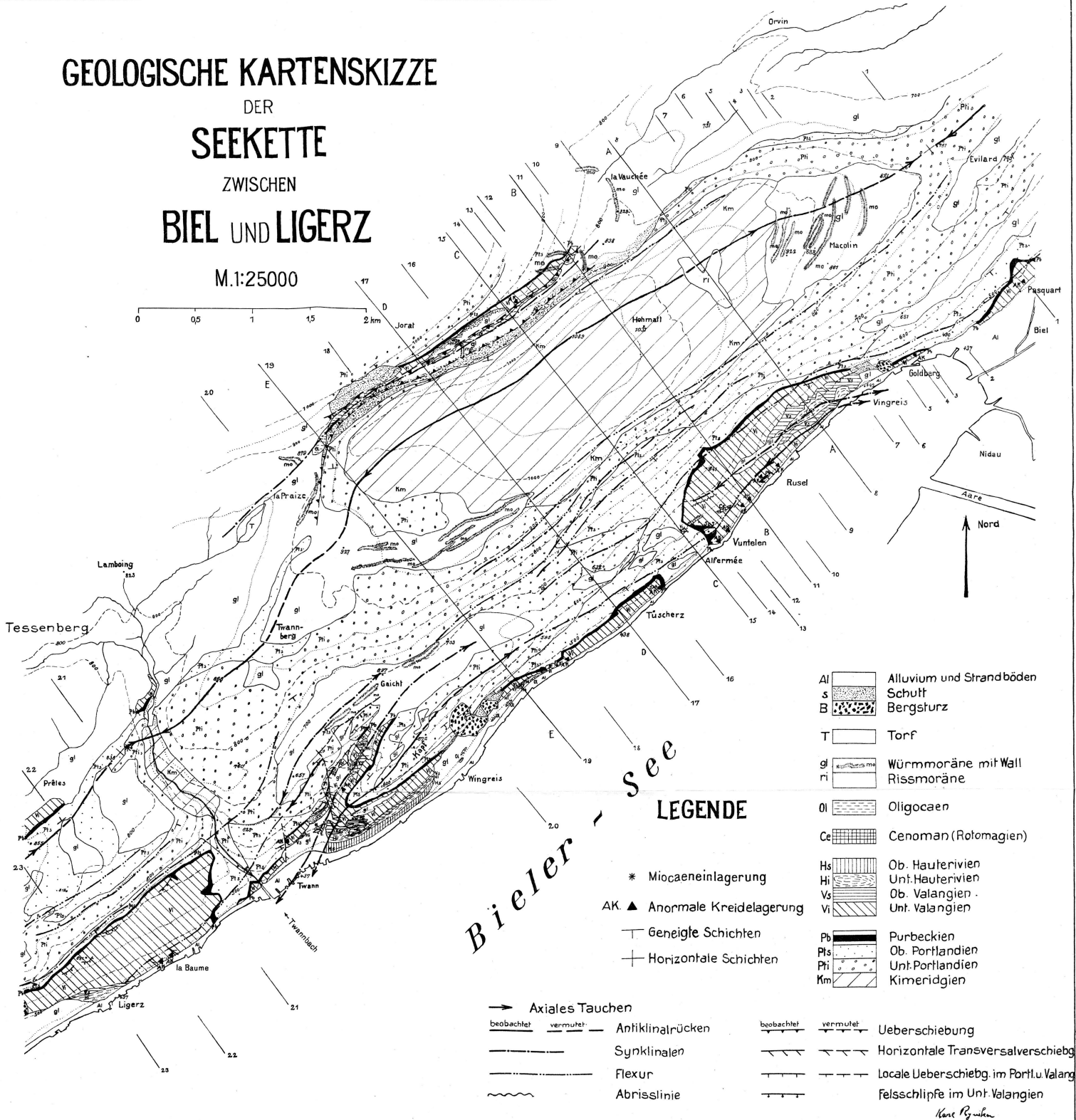
**Download PDF:** 27.04.2026

**ETH-Bibliothek Zürich, E-Periodica, <https://www.e-periodica.ch>**

# GEOLOGISCHE KARTENSKIZZE DER SEEKETTE ZWISCHEN BIEL UND LIGERZ

M.1:25000

0 0,5 1 1,5 2 km



Al	Alluvium und Strandböden
s	Schutt
B	Bergsturz
T	Torf
gl	Wümmoräne mit Wall
ri	Rissmoräne
Ol	Oligocaen
Ce	Cenoman (Rotomagien)
Hs	Ob. Hauterivien
Hi	Unt. Hauterivien
Vs	Ob. Valangien
Vi	Unt. Valangien
Pb	Purbeckien
Pls	Ob. Portlandien
Phi	Unt. Portlandien
Km	Kimeridgien

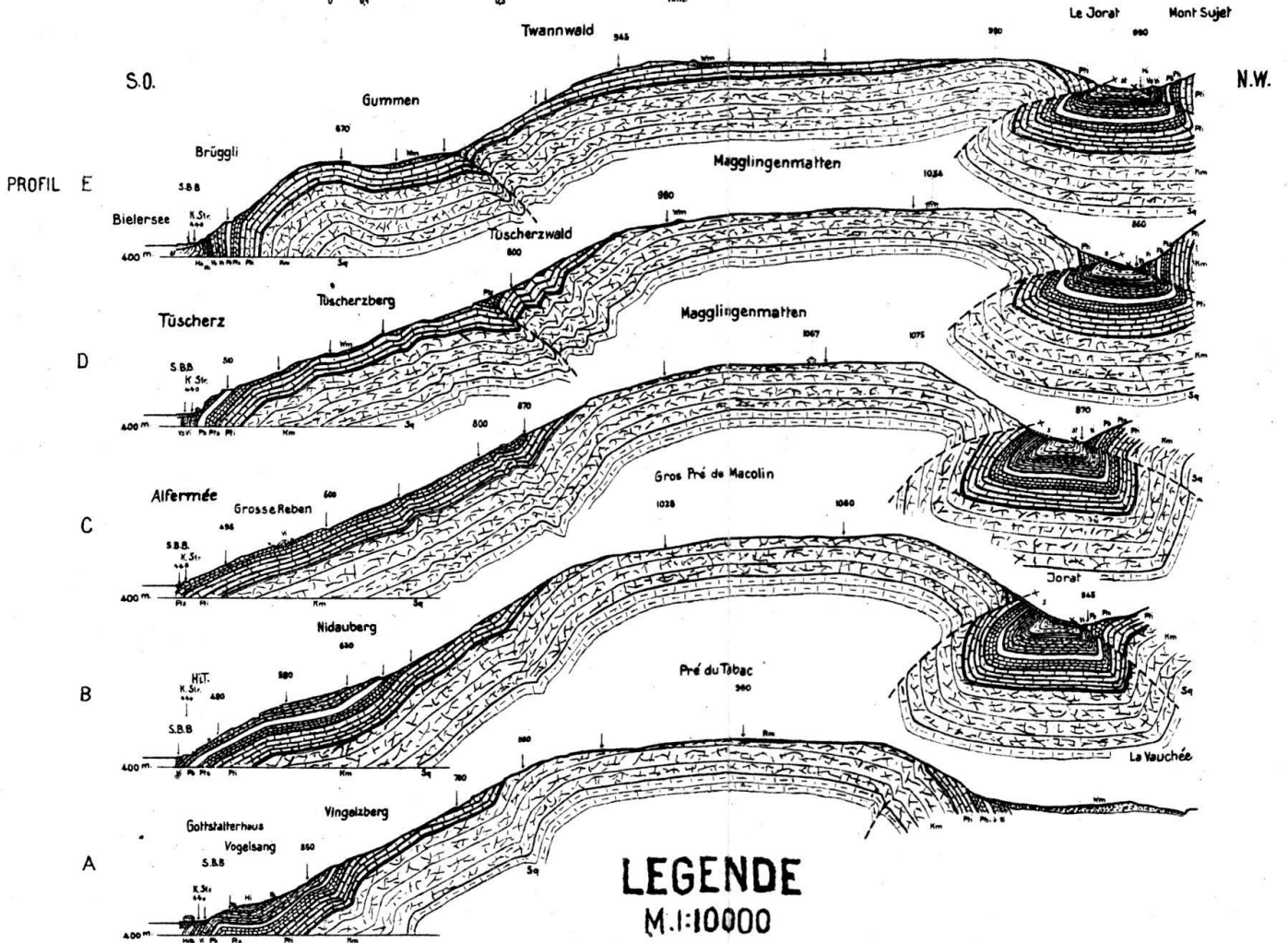
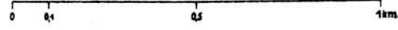
- LEGENDE**
- \* Miocaeneinlagerung
  - AK ▲ Anormale Kreidelagerung
  - /— Geneigte Schichten
  - + Horizontale Schichten

- Axiales Tauchen
- /— beobachtet / —/— vermutet Antiklinalrücken
- /— beobachtet / —/— vermutet Ueberschiebung
- /— beobachtet / —/— vermutet Horizontale Transversalverschiebung
- /— beobachtet / —/— vermutet Lokale Ueberschiebung im Portl.u. Valangien
- /— beobachtet / —/— vermutet Felsschlipfe im Unt. Valangien
- /— beobachtet / —/— vermutet Synklinalen
- /— beobachtet / —/— vermutet Flexur
- /— beobachtet / —/— vermutet Abrisslinie

Karl Ryniker  
K. Institut Orelli Füssli - Zürich.

# GEOLOGISCHE PROFILE DURCH DIE SEEKETTE ZWISCHEN BIEL UND LIGERZ

M 1:25000



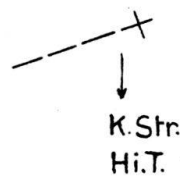
## LEGENDE M. 1:10000

Quartär	
Tertiär	St.
Kreide	Hs.
	Hi.
	Vi.

Schutt  
Alluvium  
Moränen (Riss)  
Stampien  
Ob. Hauterivien  
Unt. Hauterivien  
Ob. Valangien  
Unt. Valangien

Jura	Pb	
	Pfs	
	Pr	
	Km	
	Sq	

Purbeckien  
Ob. Portlandien  
Unt. Portlandien  
Kimmeridgien  
Sequan



Überschiebung  
Wege  
K.Str.  
Hauterivientasche  
Hi.T.

*Karl Ryniker*



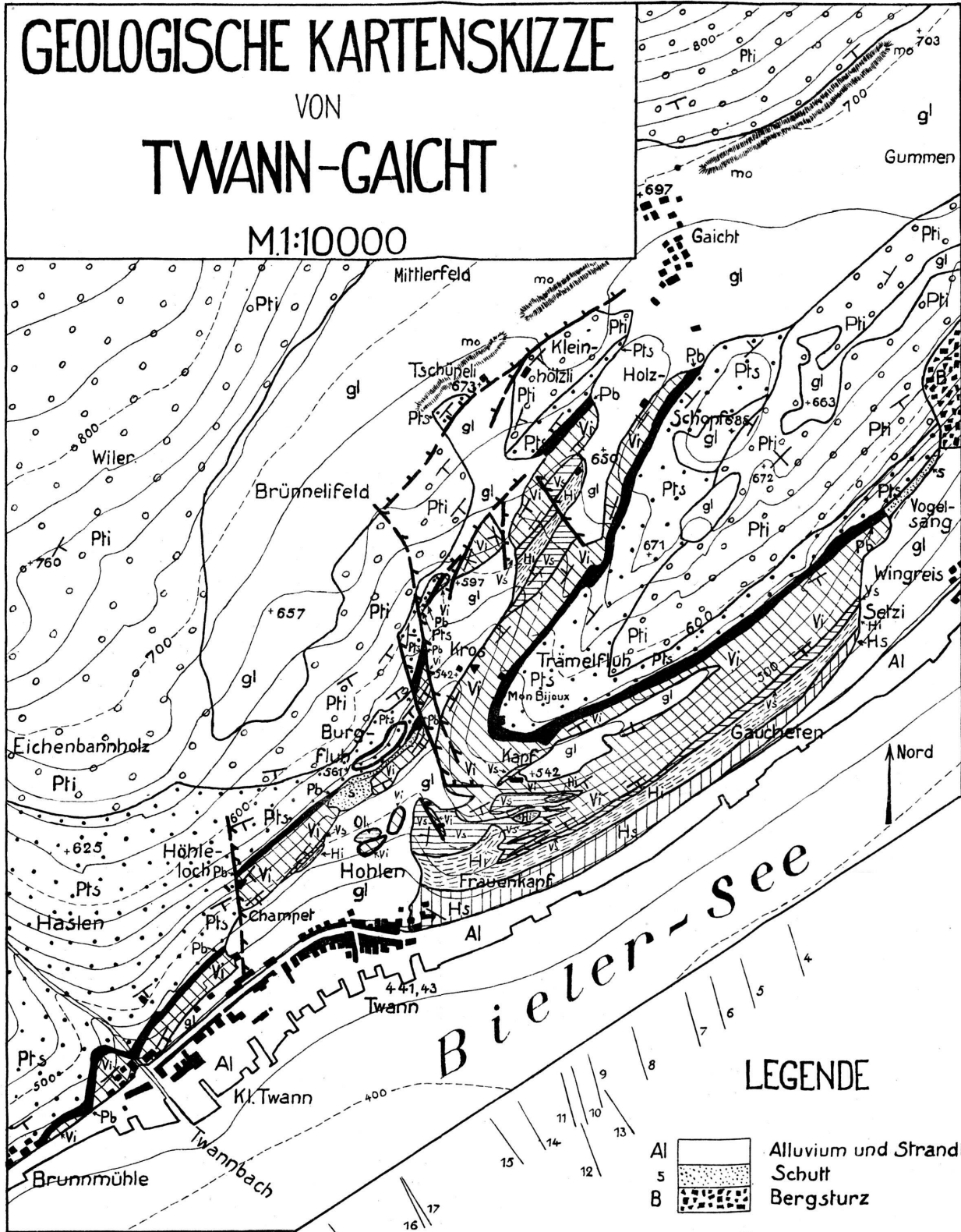
# GEOLOGISCHE KARTENSKIZZE

VON

# TWANN-GAICHT

M.1:10000

14  
13  
16  
15  
17  
18  
18  
16  
17  
18



## LEGENDE

- Al Alluvium und Strandböden
- s Schutt
- B Bergsturz
- gl Würmmoräne mit Wall
- Ol Oligocaen
- Hs Ob. Hauterivien
- Hi Unt. Hauterivien
- Vs Ob. Valangien
- Vi Unt. Valangien
- Pb Purbeckien
- Pts Ob. Portlandien
- Pti Unt. Portlandien

18 Profile 1-18 auf Tafel V

- ▲ Anormale Kreideeinlagerung
- └ Geneigte Schichten
- + Horizontale Schichten

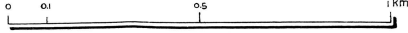
- beobachtet
- vermutet
- Horizontale Transversalverschiebung
- Lokale Ueberschiebungen im Portl. und Valang.
- Verstürzte Felsmassen

Karl Ryniker

# GEOLOGISCHE PROFILE IN DER UMGEBUNG

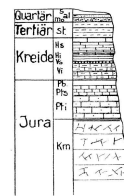
## VON TWANN UND GAICHT

M 1:10000



### LEGENDE

M 1:10000



- Alluvium
- Nordsee
- Schotter
- Ob. Hauteriviens
- Unt. Hauteriviens
- Ob. Jura
- Unt. Jura
- Furcaschichten
- Ob. Portlandien
- Unt. Portlandien
- Hi.T. = Hauteriviensschale
- T.Str. = Tessenbergstrasse
- K.Str. = Kantonsstrasse
- G.Str. = Gaichterstrasse
- ↓ = Wege

Kimmeridgien

Ueberschiebung u. Querverschiebung

